

# 第17回 東近江圏域 水害・土砂災害に強い地域づくり協議会

## 令和6年度大雨時の米原市の対応状況 ～伊吹地区における土砂災害～

令和7年7月16日

# 目次

◆令和6年米原市伊吹における土砂災害の概要	..... 3
◆令和6年6月30日以降の大雨時の米原市の対応状況(概要) (米原市)	..... 6
◆米原市に対する気象台の支援	..... 11

# 令和6年 米原市伊吹における土砂災害の概要

## 7月1日の土砂流出状況



令和6年7月1日(月) 9時頃  
被害状況：家屋被害(床上2軒、床下2軒)  
道路  
最大60分雨量：34mm/h 9:00～10:00

令和6年7月15日(月) 21時頃  
被害状況：道路  
最大60分雨量：23mm/h 19:50～20:50

令和6年7月25日(木) 17時頃  
被害状況：家屋被害(床上2軒(重複1)  
床下3軒(重複1)、道路  
最大60分雨量：35mm/h 16:50～17:50

※家屋被害状況は、米原市HP(令和6年9月30日時点)より引用

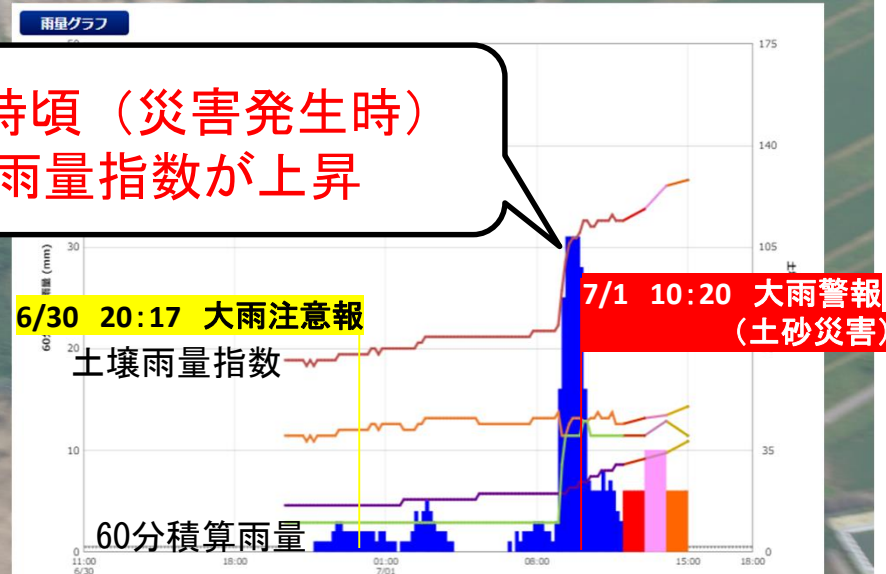
勝山谷川

県道山東伊吹線

県道山東本巢線

土砂流出

7月1日9時頃(災害発生時)  
土壌雨量指数が上昇





# 令和6年 米原市伊吹における土砂災害の概要

土砂流出時の伊吹集落内

7月1日の土砂流出状況



7月25日の土砂流出状況(集落内)



土砂流出前



7/25 17:00

土砂流出時



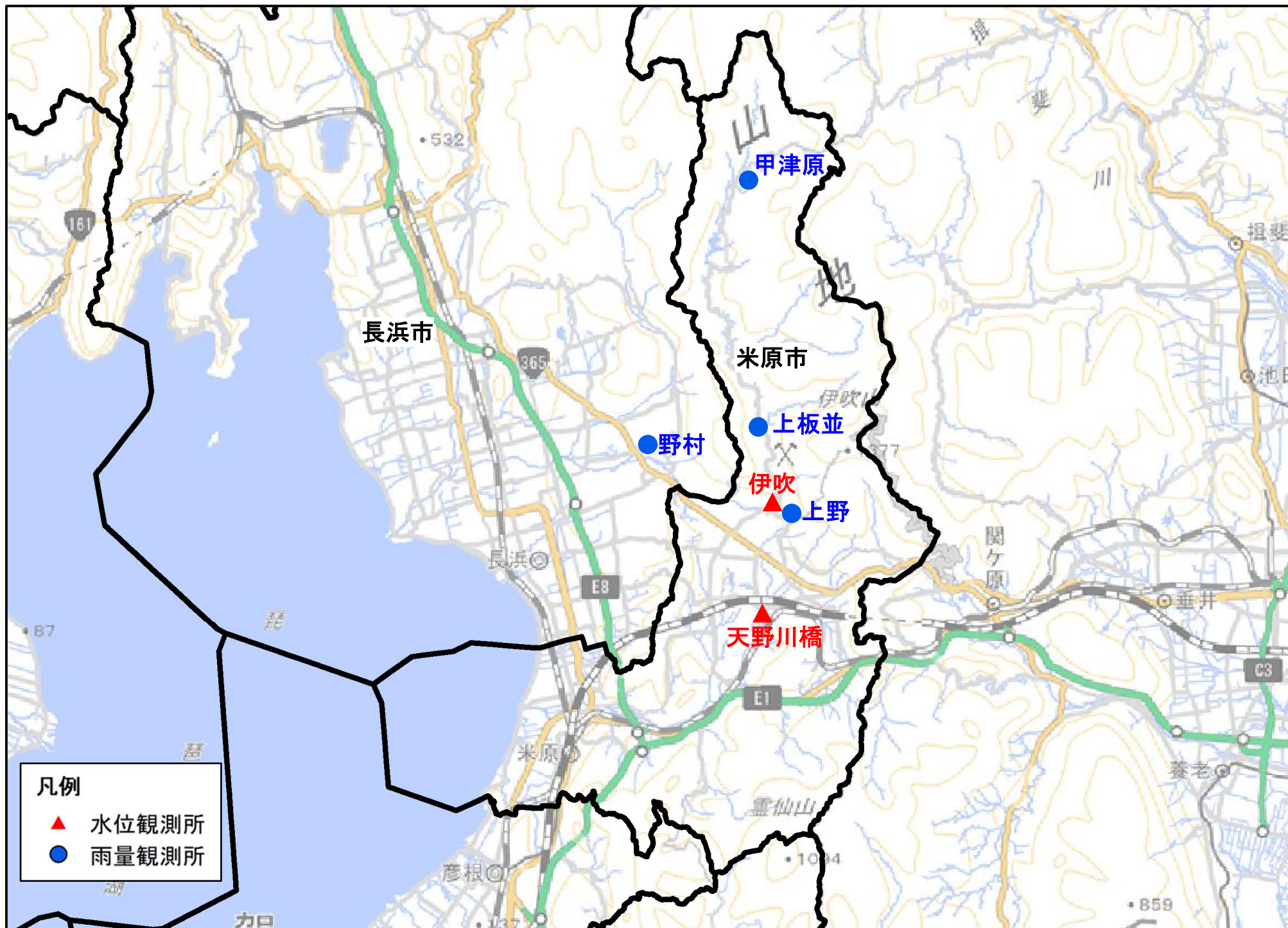
7/25 17:27

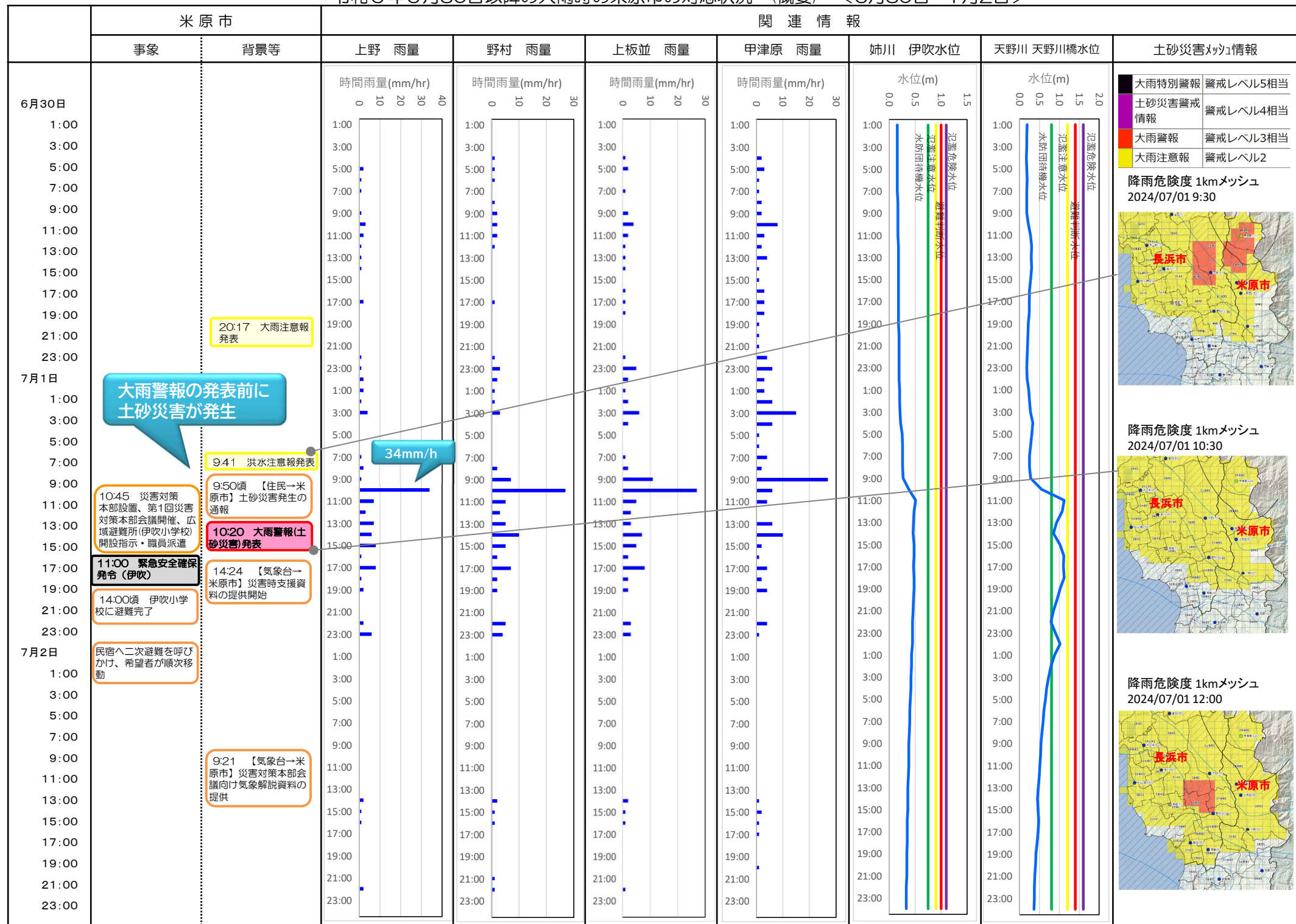
7月25日土砂流出時  
溪流内の治山堰堤

# 目次

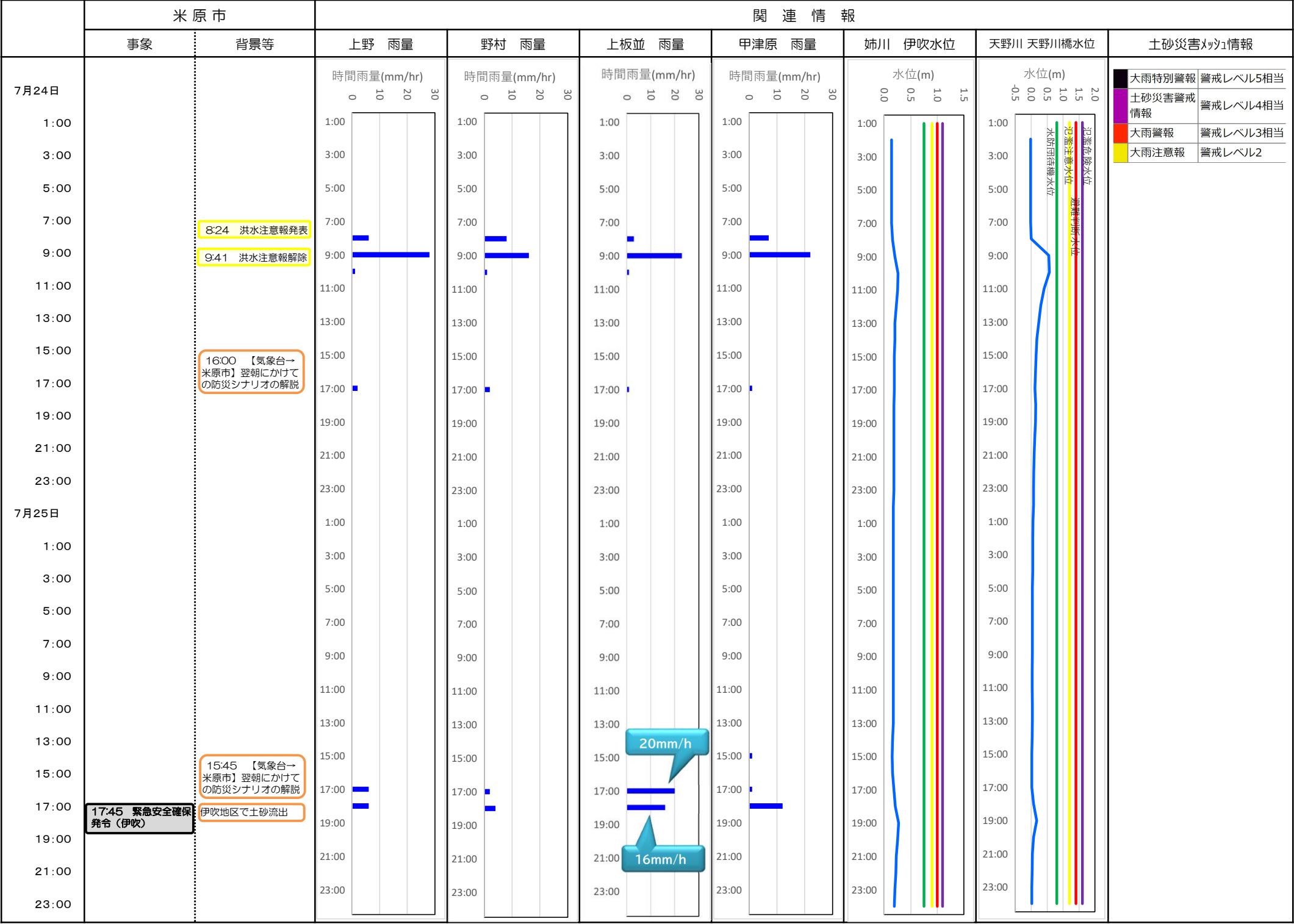
◆令和6年米原市伊吹における土砂災害の概要	..... 3
◆令和6年6月30日以降の大雨時の米原市の対応状況(概要) (米原市)	..... 6
◆米原市に対する気象台の支援	..... 11



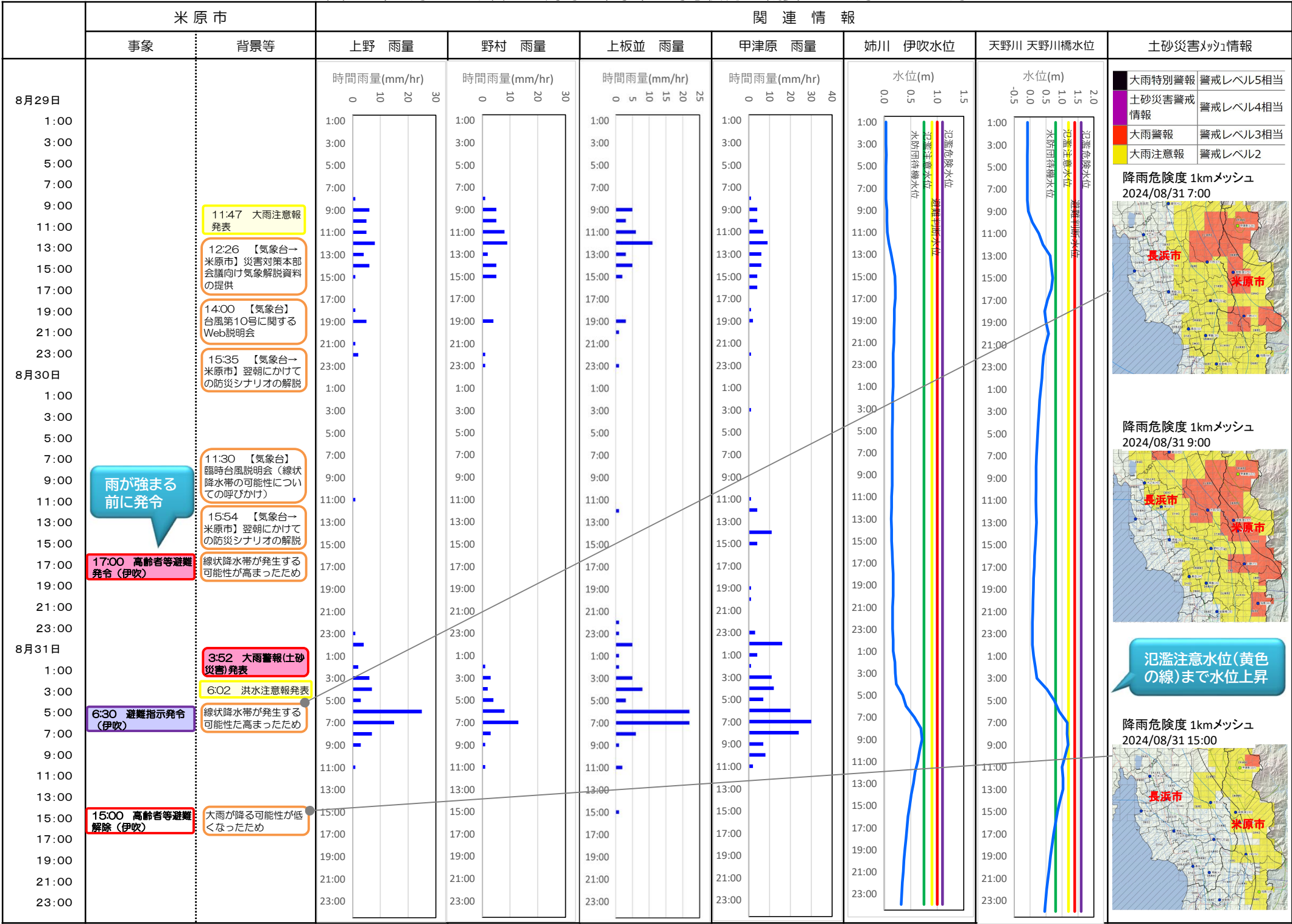












# 目次

◆令和6年米原市伊吹における土砂災害の概要	..... 3
◆令和6年6月30日以降の大雨時の米原市の対応状況(概要) (米原市)	..... 6
◆米原市に対する気象台の支援	..... 11

# 米原市に対する気象台の支援

## 災害時支援資料の提供

## ■ 連携経緯

気象台から米原市へ提案により提供開始。

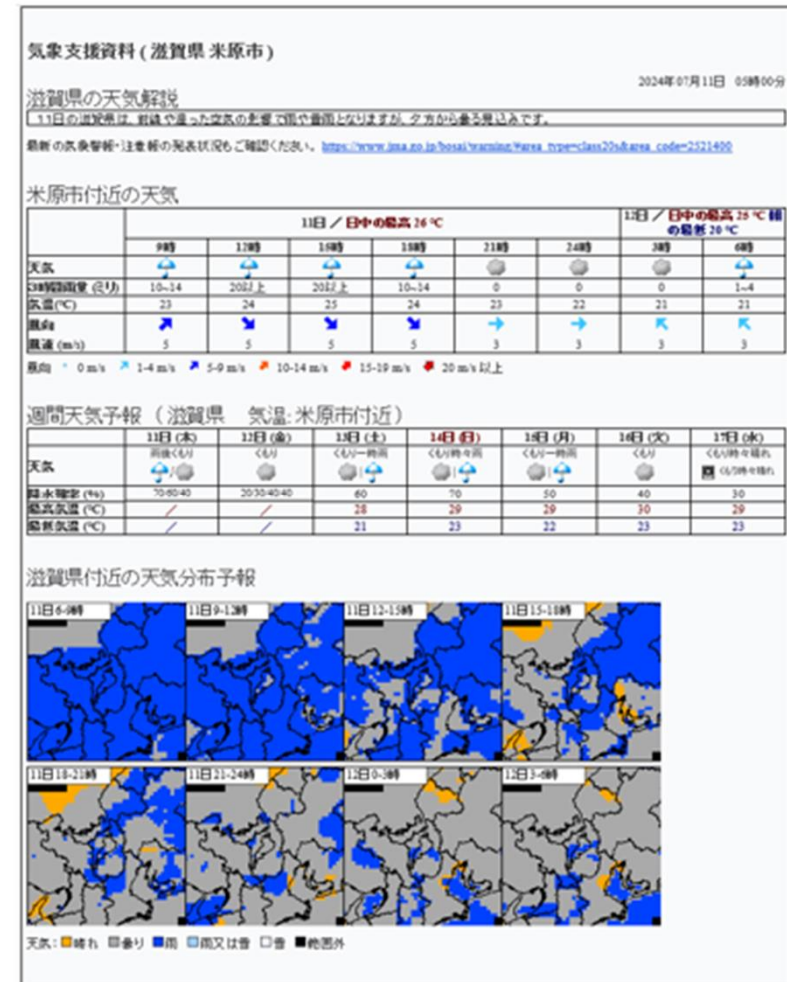
## ■ 内容

特定の格子点（緯度・経度）における支援資料（自動作成）を、定期的に気象庁HPの気象予測資料のページ（一般には非公開）に掲載。

### ■提供期間

7月1日～継続中（毎日原則5、11、17時の予報発表時に提供）

## 災害時支援資料（例）





# 米原市に対する気象台の支援

災害対策本部会議向け気象解説資料の提供

## ■連携経緯

大雨を予想時は防災メールを自治体へ提供しているが、午前中の防災メールでは災害対策本部会議に間に合わない。また、大雨まで予想していない場合も災害対策本部会議は開催される。このため米原市から気象台へ別途気象解説資料の提供を依頼。

## ■内容

米原市の求めに応じて、災害対策本部会議で用いるための気象解説資料をメールにて米原市防災危機管理課へ提供。

## ■提供期間

7月2日～9月30日（7月12日までに8回、台風接近時の8月26,29日に1回ずつ提供）  
※9月30日の災害対策本部会議解散後も依頼があればに随時提供。

## 気象解説資料（例）

本資料は防災関係機関限りの資料です。取り扱いに注意してください。

今後の気象シナリオ（7月16日09時現在 彦根地方気象台）

		16日					17日								
		9-12時	12-15時	15-18時	18-21時	21-24時	0-3時	3-6時	6-9時	9-12時	12-15時	15-18時	18-21時	21-24時	
		昼前	昼過ぎ	夕方	夜の はじめ頃	夜遅く	未明	明け方	朝	昼前	昼過ぎ	夕方	夜の はじめ頃	夜遅く	
大雨(浸水)・洪水 (ミリ)	北部	15	20	20	15	5	15	15	20	20	15	10	10	5	
大雨(土砂)	北部	注	注	注	注	注									
雨の早期注意情報 (警報級の可能性)	北部	中	中	中	中	中									
雷	北部	注	注	注	注	注	注	注	注	注	注	注	注	注	

警報級

注意報級

予想雨量は最大1時間降水量を示す

<天気概況>  
・前線や湿った空気の影響で、16日は午後を中心に、17日は午前中を中心に局地的に雷を伴って断続的に雨が降る見込みです。  
・17日にかけて、熱中症予防に関する情報に留意してください。

<気象シナリオの解説>  
・大雨(浸水)・洪水 16日午後から17日午前中にかけて雨や雷雨となる所がありますが、米原市伊吹周辺を対象として注意報を発表する可能性は低い見込みです。警報を発表する可能性はありません。

・大雨(土砂) これまでの雨により地盤の緩んでいる所があります。16日夜遅くにかけて注意報を発表中です。  
予想よりも雨雲が発達した場合や停滞した場合には、警報を発表する可能性があります。米原市伊吹周辺を対象とした警報発表の可能性は低い見込みです。

<16日の降水量(16日09時～17日0時) 多い所> 40ミリ      <17日の降水量(17日0時～18日0時) 多い所> 20ミリ

<その他の事項>  
最新の気象情報をご確認ください。

# 米原市に対する気象台の支援

## 翌朝にかけての防災シナリオの解説

### ■連携経緯

7月9日以降は災害対策本部会議向けの資料の定期的な提供は不要であるが、夕方から翌朝までに大雨（短時間強雨）の可能性があれば、電話での解説が欲しいとの依頼により開始。8月22日以降は米原市からの依頼によりテキスト文にてメールで送付。また、8月22日以降の解説は平日のみとし、土日休日はホットラインを利用することに変更。

### ■内容

当日夕方から翌日朝にかけて米原市（伊吹周辺）で、1時間30ミリ以上の降水または大雨警報・注意報が予想される場合に米原市防災危機管理課へシナリオの解説を実施。10月16日以降は解説基準を1時間30ミリ以上の降水のみに変更。

### ■提供期間

7月8日～継続中（10月15日までは基準に該当しなくても平日は毎日実施）

## 防災シナリオの解説例

お世話になっております。彦根地方気象台です。  
今夜～明日にかけての米原市（伊吹）における天気の見通しをお知らせします。

○8月30日夜～31日の天気の見通し  
実況」  
・南海上から暖かく湿った空気が流入している影響で、鈴鹿山脈から伊吹山地沿いを雨雲が北上しています。  
・上空の風の流れは南風となっていますが、鈴鹿山脈付近など一部南南東の風となっているため、鈴鹿山脈から伊吹山地沿いの滋賀県側や近江西部の山地で雨となっている地域があります。米原市では、午前中は1時間に5ミリ前後の雨となっていました。昼過ぎからは10ミリ台とやや雨が強まってきました。

今夜」  
・15時現在、岡山県～紀伊水道にのびる台風を取り巻く雨雲が東進しています。夜のはじめ頃には、この雨雲がかかりはじめ、南部から雨の範囲が広がる見込みです。局地的に雷を伴って激しい雨や非常に激しい雨となる見込みです。  
・21時頃には米原市でも雨足が強まり、明日にかけて大雨となる可能性があります。

明日」  
・台風をとりまく雨雲がかかるため、夜遅くにかけて、局地的に雷を伴って非常に激しい雨や激しい雨となる見込みです。  
・大雨のピークは今夜遅くから翌朝と見ており、1時間に50ミリの非常に激しい雨の降るおそれがあります。  
・滋賀県では30日夜から31日午前中にかけて、線状降水帯が発生して大雨災害発生危険度が急激に高まる可能性があります。

※雨の動向は、「雨雲の動き」や「今後の雨」を参考にさせていただきますようお願いいたします（以下、リンク先を参照願います）。

台風情報について  
・明日にかけての防災時系列や台風に関する情報は、別途送付する「今後の気象シナリオ」を参照願います。

米原市への気象支援資料等も併せてご覧ください。  
○米原市への気象支援資料

○警報・注意報の発表状況  
[https://www.jma.go.jp/bosai/warning/#area\\_type=class20s&area\\_code=2521400&lang=ja](https://www.jma.go.jp/bosai/warning/#area_type=class20s&area_code=2521400&lang=ja)

○気象情報  
[https://www.jma.go.jp/bosai/information/#area\\_type=offices&area\\_code=250000&format=table](https://www.jma.go.jp/bosai/information/#area_type=offices&area_code=250000&format=table)

○気象庁台風情報  
<https://www.jma.go.jp/bosai/map.html#5/28.845/136.648/&elem=root&typhoon=all&contents=typhoon>

○雨雲の動き  
[https://www.jma.go.jp/bosai/nowc/#lat:34.909583/lon:136.043773/zoom:9/colordepth:deep/elements:amds\\_rain10m&hrons&slmcs\\_fcst](https://www.jma.go.jp/bosai/nowc/#lat:34.909583/lon:136.043773/zoom:9/colordepth:deep/elements:amds_rain10m&hrons&slmcs_fcst)

○今後の雨  
[https://www.jma.go.jp/bosai/kaikotan/#zoom:8/lat:34.910710/lon:136.043701/colordepth:deep/elements:rasrf&slmcs&slmcs\\_fcst](https://www.jma.go.jp/bosai/kaikotan/#zoom:8/lat:34.910710/lon:136.043701/colordepth:deep/elements:rasrf&slmcs&slmcs_fcst)

# 米原市に対する気象台の支援

## 退避雨量判定情報の提供

### ■連携経緯

昨年来の米原市伊吹での土砂災害事例を気象台で解析したところ短時間強雨のタイミングで発生していることが確認できた。避難判断の支援策として退避雨量判定情報をメールで提供することの要否を確認し、希望があったため提供を開始。

### ■内容

災害が発生する可能性のある雨量を米原市伊吹地区に退避雨量として設定し（雨量は随時変更可）、退避雨量の基準に達すると予想した場合、情報電文を24時間自動で30分毎に米原市防災危機管理課と県流域政策局砂防室へメールで配信。退避雨量は安全側に配慮して20mm/hとした。

### ■提供期間

7月26日～継続中（台風接近時の8月29日～31日には10回配信。11月2日以降は本資料作成時点まで判定なし）

## 退避雨量判定情報電文（例）

被災地域雨量判定結果 2024年08月31日06時26分 彦根地方気象台					
<退避雨量判定> 単位(ミリ)					
地域名	実況	1時間後	2時間後	3時間後	退避雨量に達する時刻
(滋賀県)					
米原市伊吹	◎	◎	◎	◎	退避雨量に到達
1時間雨量	21	20	21	12	
(滋賀県)					
[判定] --:なし ○:1時間1ミリ以上 ◎:1時間20ミリ以上					
予報誤差等を考慮し、判定は、広がりを持った領域内の最大値によります。					
表示の1時間雨量は、領域内の平均値です。					
解析雨量時刻 2024年08月31日06時00分					
降水短時間予報 2024年08月31日06時00分					