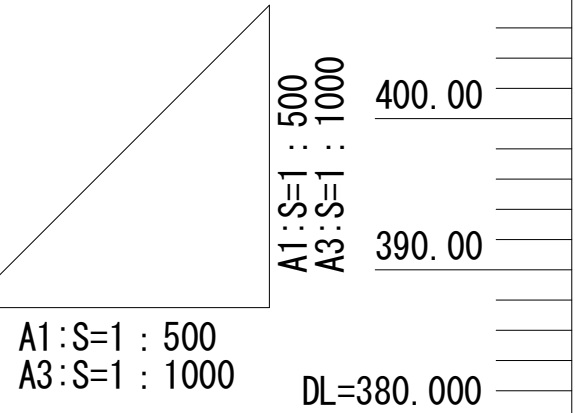


植栽準備工

施工年度	令和7年度		
図面名称	平面図		
施 工 地	大津市木戸		
事業細目	防災林造成事業		
事業所名	滋賀県西部・南部森林整備事務所		
図面番号	1-3	縮尺	A1:S=1:500 A3:S=1:1,000

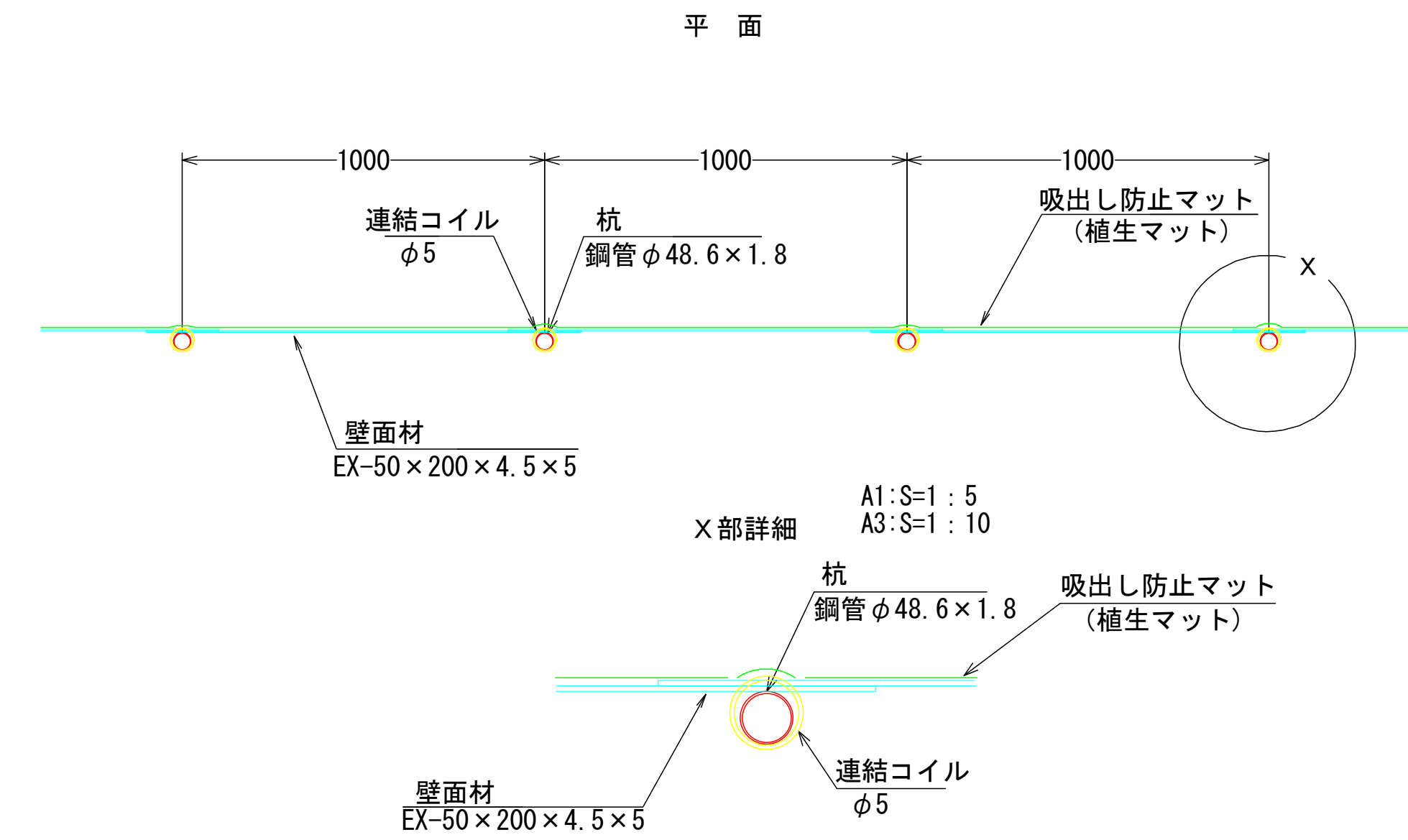
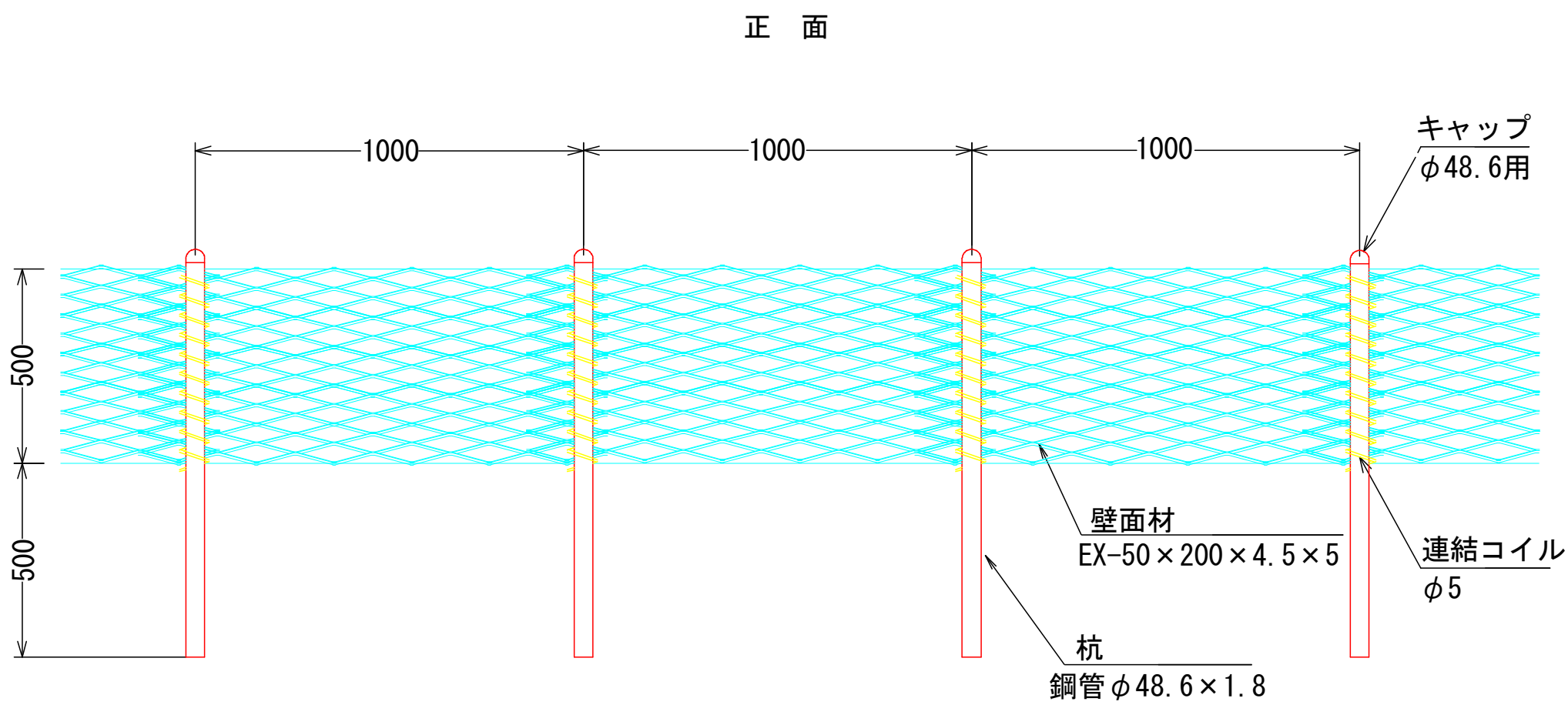


施行年度	令和7年度		
図面名称	縦断面図		
施行地	大津市木戸		
事業細目	防災林造成事業		
事業所名	滋賀県西部・南部森林整備事務所		
図面番号	2-3	縮尺	図示

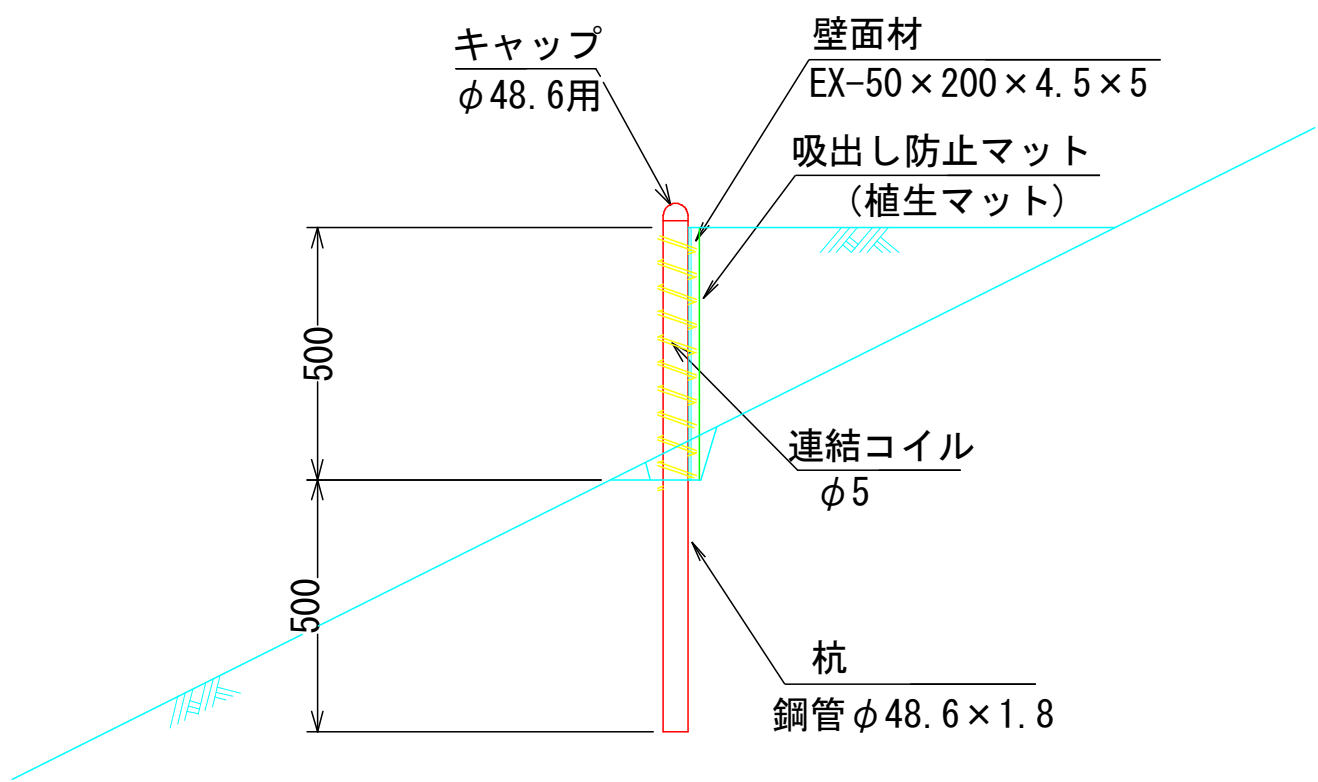
ネックス柵工

－Pタイプ（柵高H=0.5、杭長L=1.0）－

A1:S=1 : 15
A3:S=1 : 30



断面



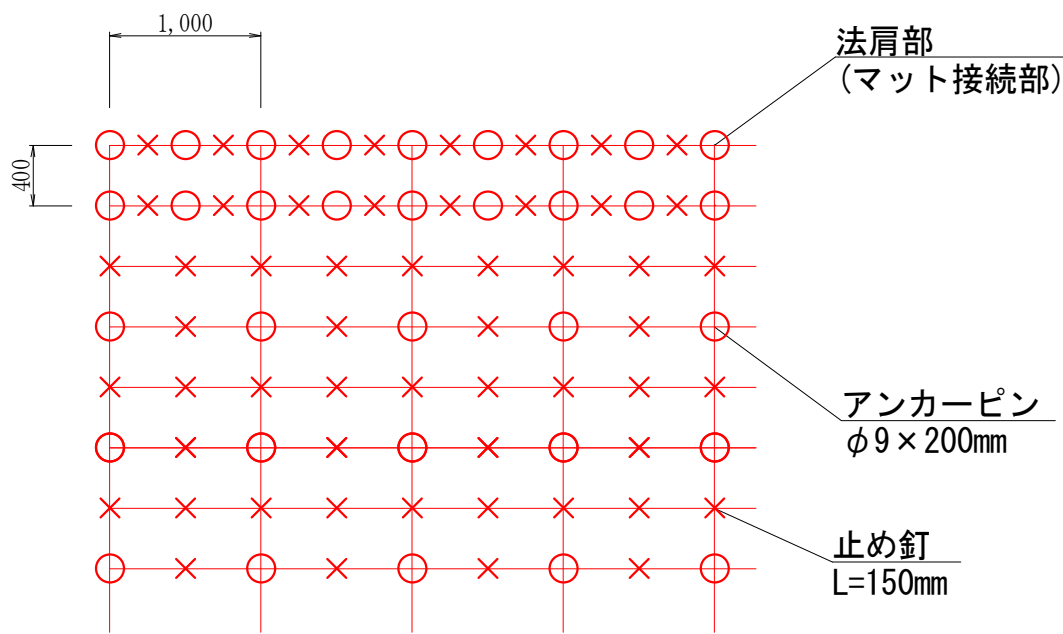
材料表

材 料	形状寸法 (mm)	摘 要
ネックス柵工 Pタイプ	EX-50×200×4.5×5 H500×L1200	
端部杭	鋼管φ48.6×1.8, L=1000	コイル付

注) 鋼材は垂鉛メッキ仕上げとします。

植生マット標準施工図

A1:S=1 : 50
A3:S=1 : 100

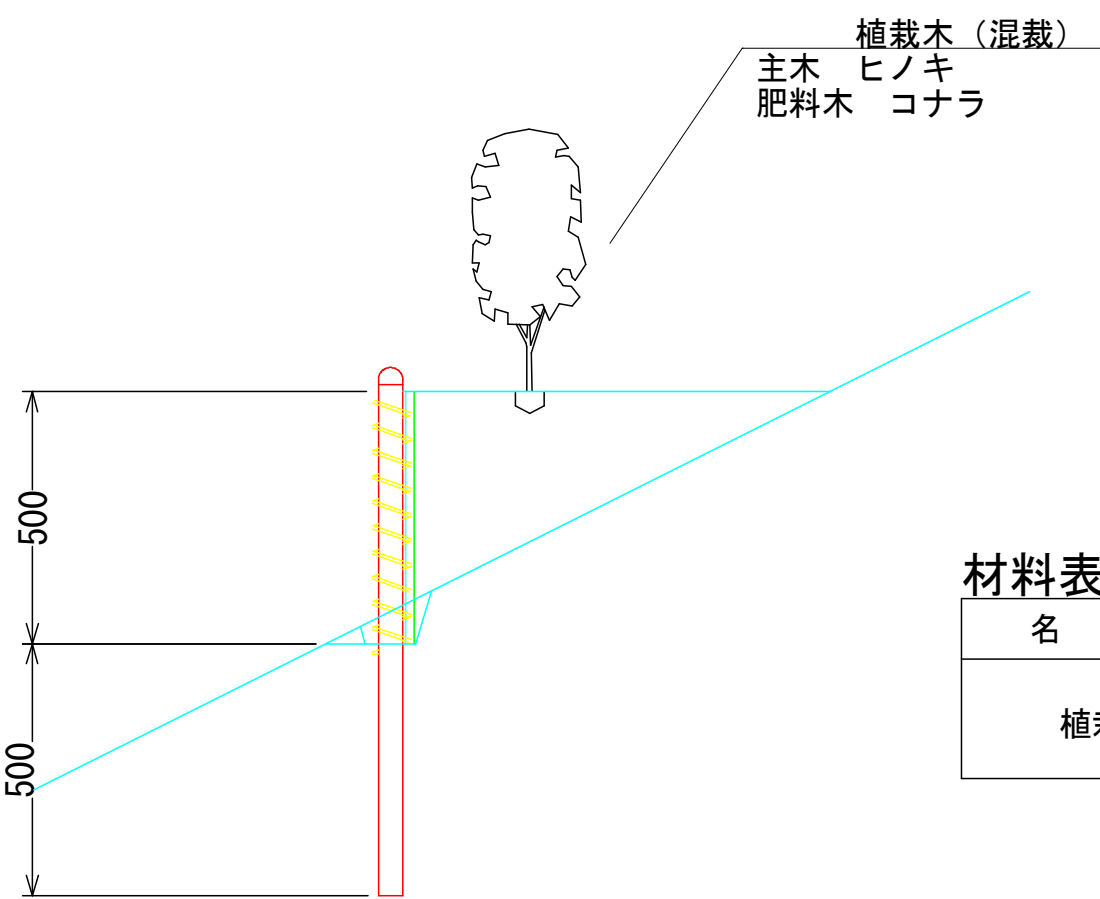


(施工上の注意点)
マット接続部(上下方向)は、法肩部の打設方法を参考に、
適宜固定具の増し打ちを行うこと。
※上図はアンカーピン等の打設本数を算出するための模式図です。
法面の凹凸や地質の状況に応じて、打設ピッチを変更する場合あり。

材料表	
名 称	細 目
植生マット	1m×10m
アンカーピン	φ9×200mm
止 釘	大頭釘, L=150mm

植栽工標準断面図

A1:S=1 : 15
A3:S=1 : 30



材料表		
名 称	細 目	摘 要
植栽木	主木 ヒノキ	植栽間隔 1.5m
	肥料木 コナラ	

施 工 年 度	令和7年度		
図 面 名 称	構 造 図		
施 工 地	大津市木戸		
事 業 細 目	防災林造成事業		
事 業 所 名	滋賀県西部・南部森林整備事務所		
図 面 番 号	3-3	縮 尺	図 示