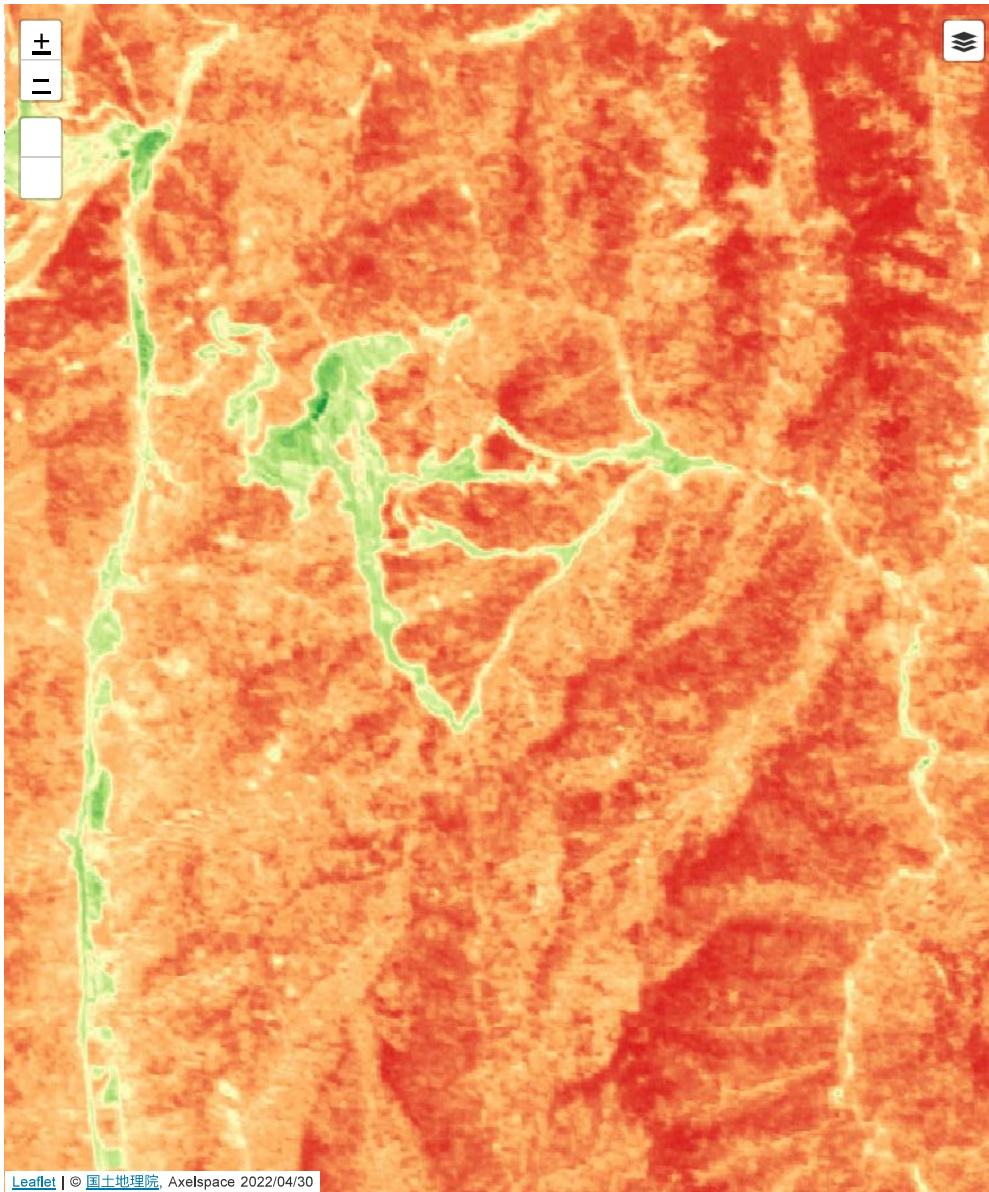
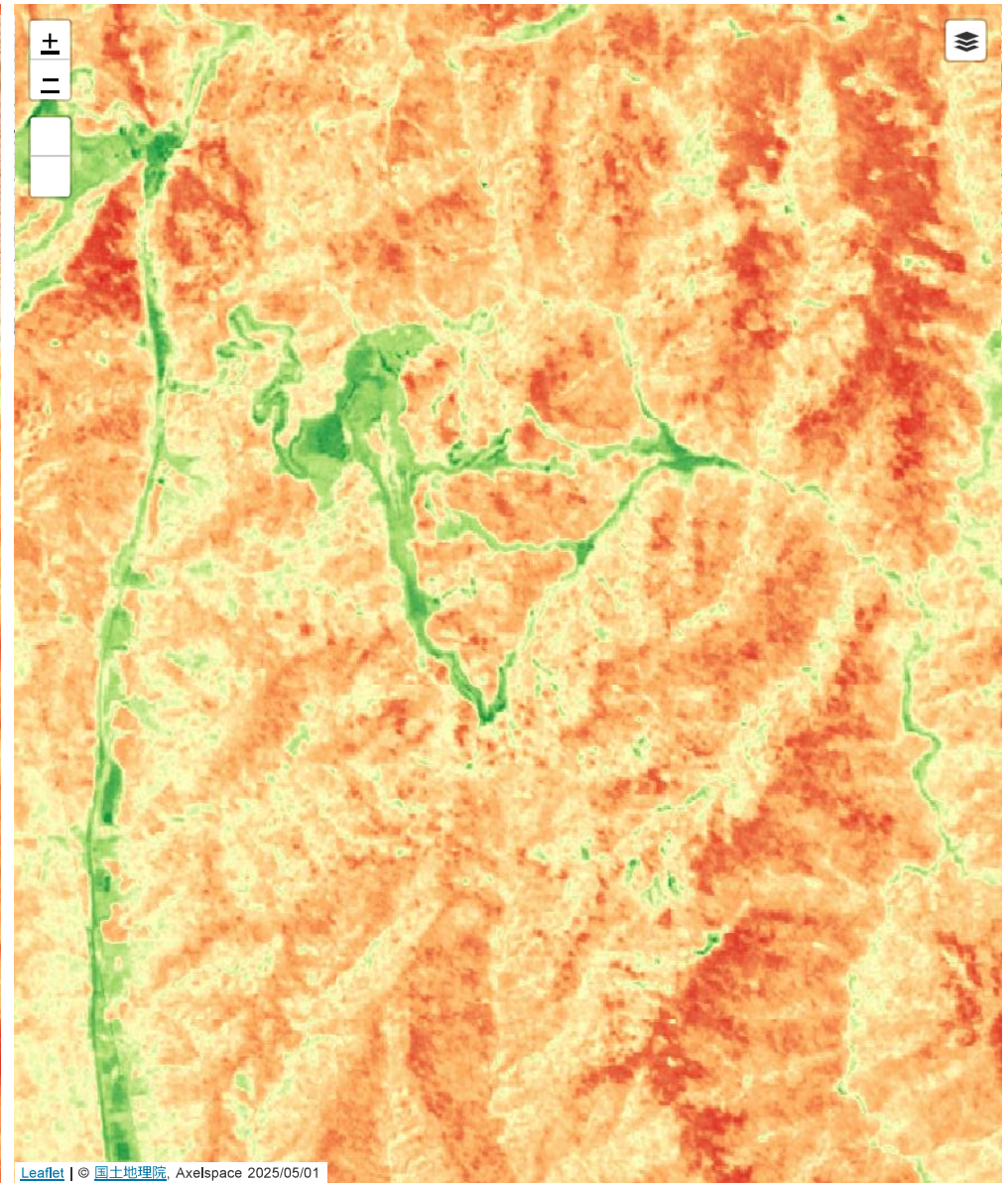


観測日時：2022/04/30



観測日時：2025/05/01



全クリア

選択エリア表示

閉じる





No.4	
日時	2025/10/24
場所	大音波谷
河原に工事用の重機が置かれていた。	



No.5	
日時	2025/10/24
場所	大音波谷
本流との合流地点において、川の濁りは見られず、川水は澄んでおり川底が見えた。	



No.6	
日時	2025/10/24
場所	大音波谷
本流との合流地点	



No.39	
日時	2025/10/24
場所	難波橋
高時川と姉川の合流地点	



No.40	
日時	2025/10/24
場所	難波橋
姉川に比べて高時川の 水量は少なかった。水 は濁っていなかった。	



No.41	
日時	2025/10/24
場所	難波橋
高時川のほうでは喝水 していた。	

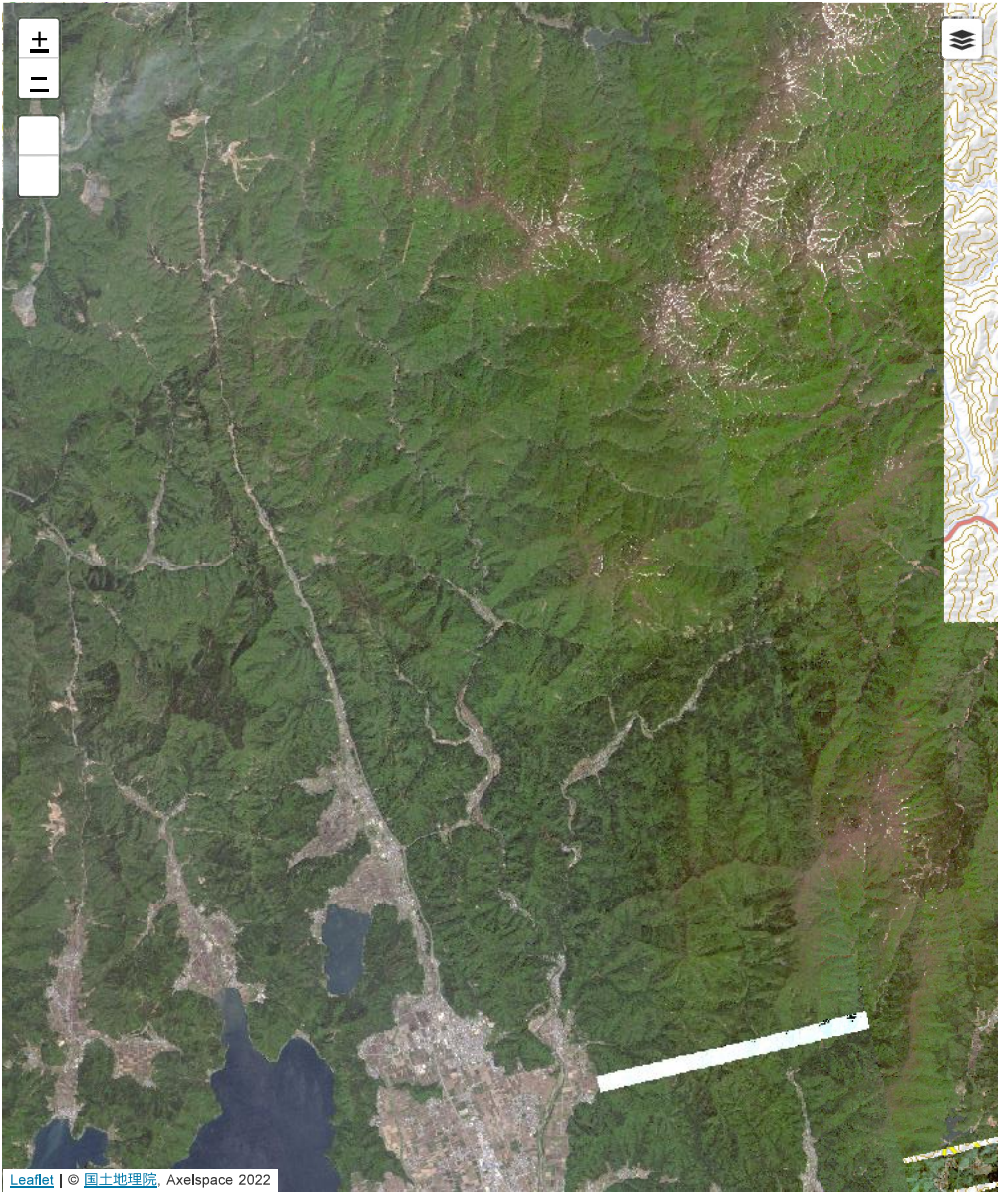


No.45	
日時	2025/10/24
場所	南浜
水位は低かった。	

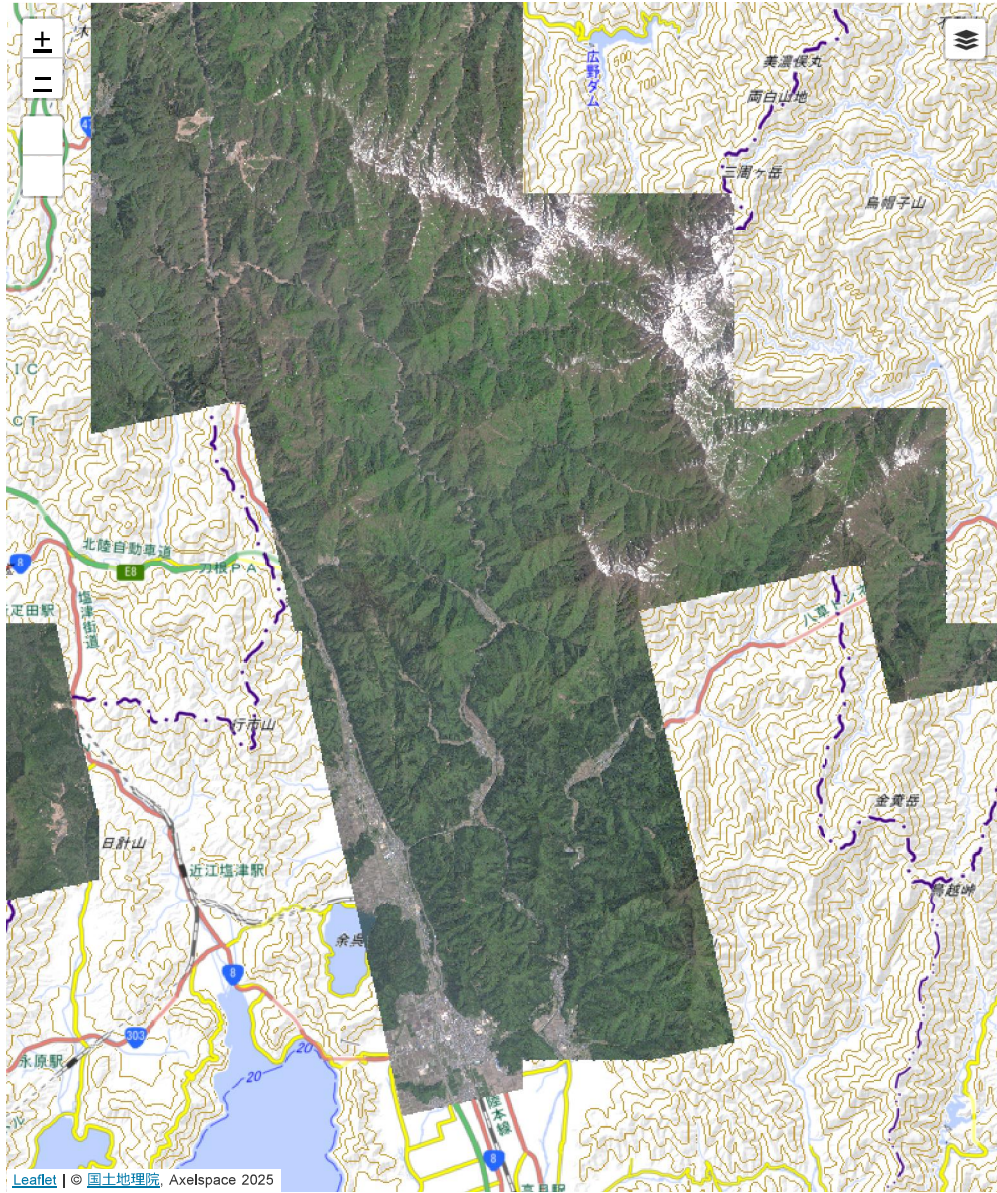


No.46	
日時	2025/10/24
場所	南浜
堤防の端は乾いていた。また、水は濁っておらず川の水は澄んでおり、川底が見えた。	

観測日時：2022/04/30



観測日時：2025/05/01



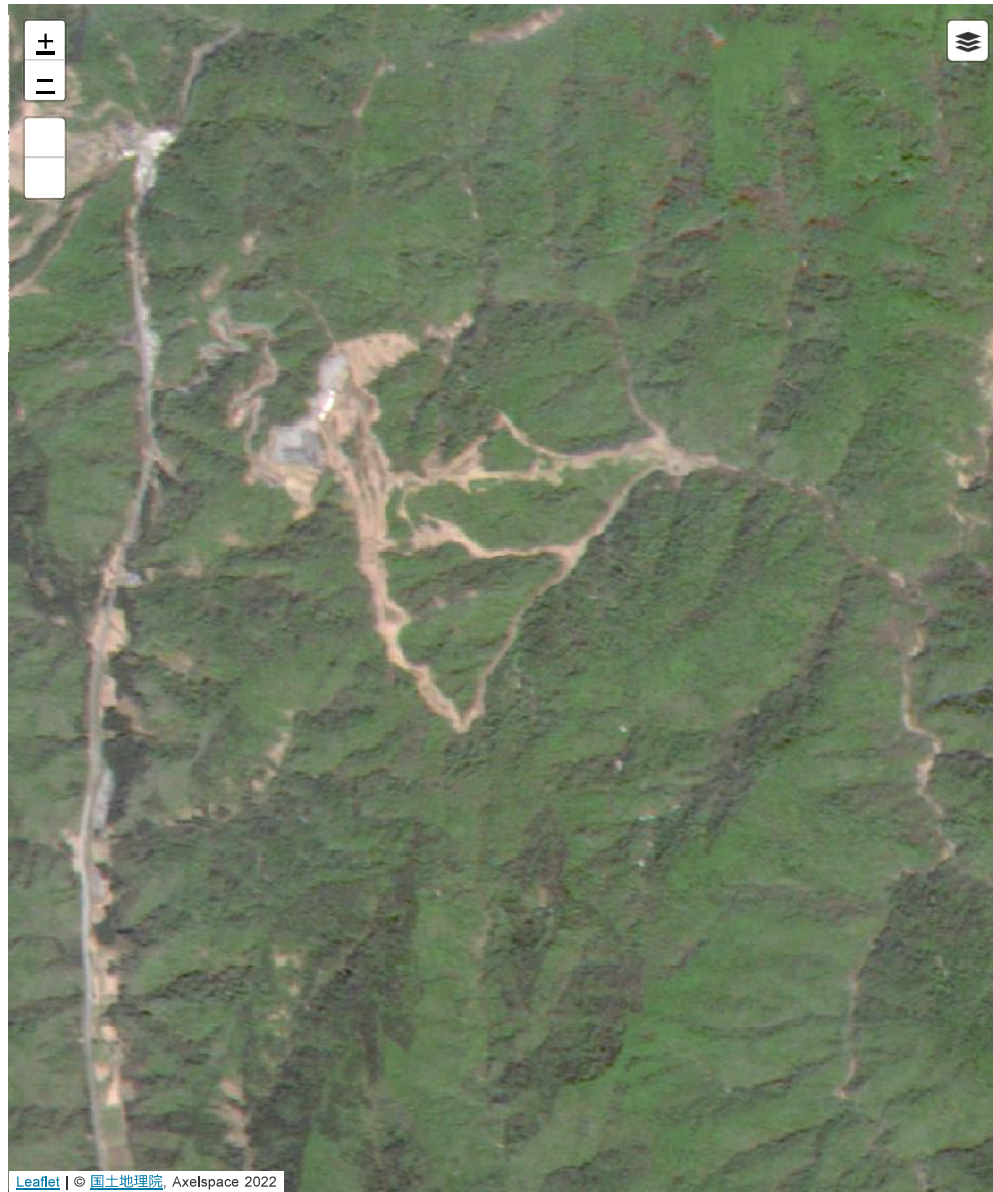
全クリア

選択エリア表示

閉じる

衛星画像比較

観測日時：2022/04/30



観測日時：2025/05/01



全クリア

選択エリア表示

閉じる