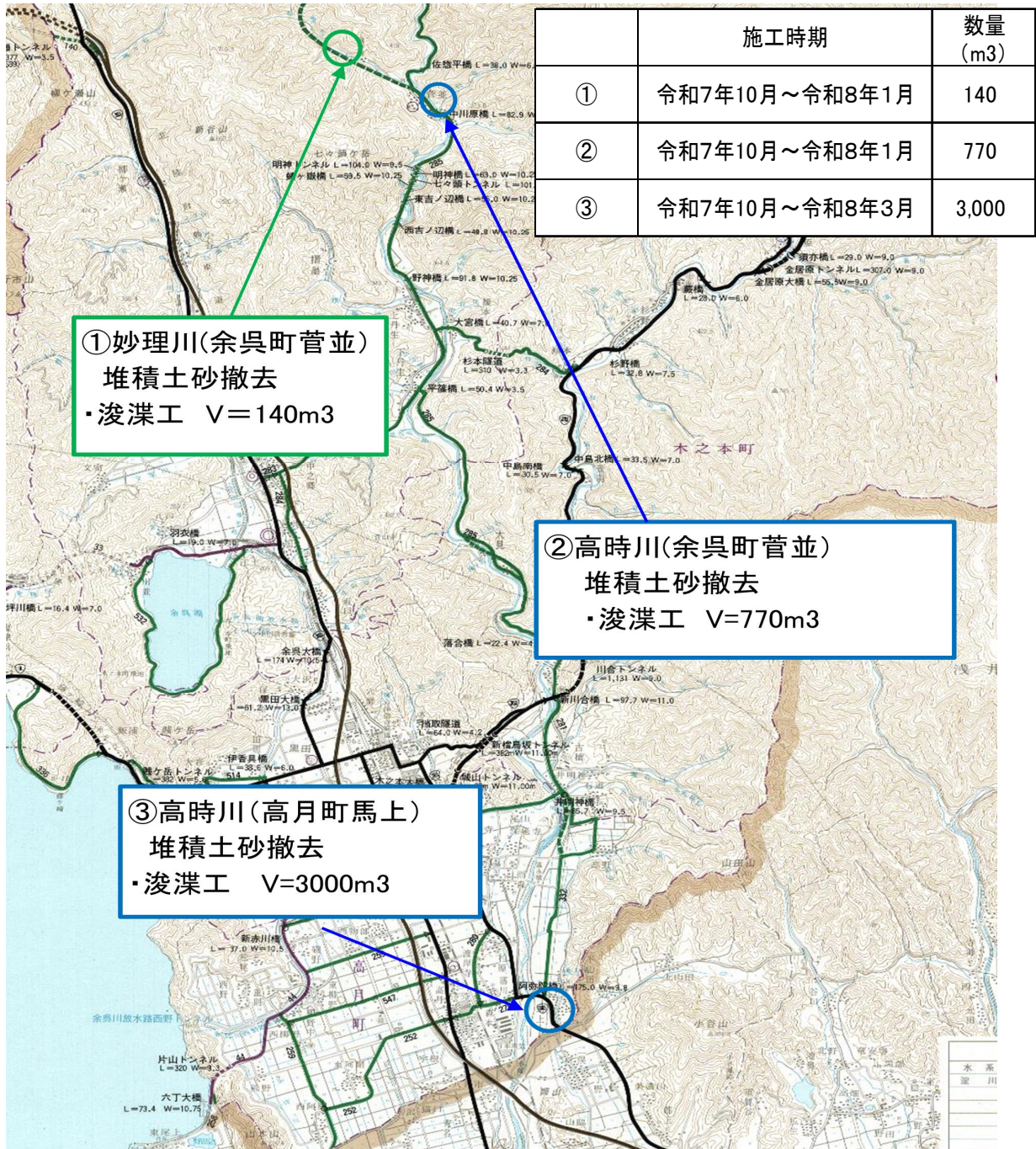


県道中河内木之本線 災害復旧工事進捗状況

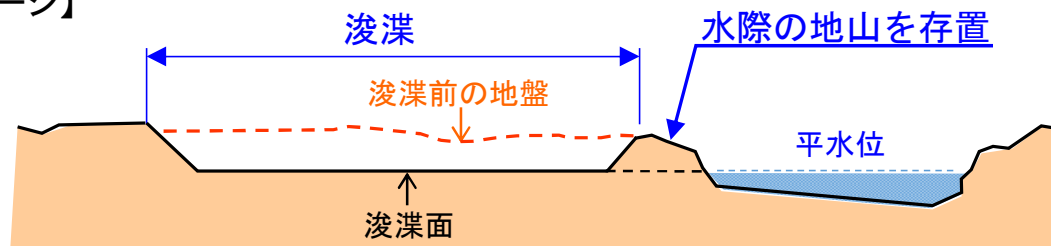


高時川 浚渫事業箇所〔長浜土木事務所木之本支所〕

（取組方針：河積阻害による氾濫リスクが高い区間について引き続き浚渫を優先実施）



【浚渫イメージ】



※ 浚渫面に植生が回復するなど安定した後、存置した水際の地山を撤去します。
 ※ 水際の地山を存置する必要がない場合は、水際まで浚渫します。