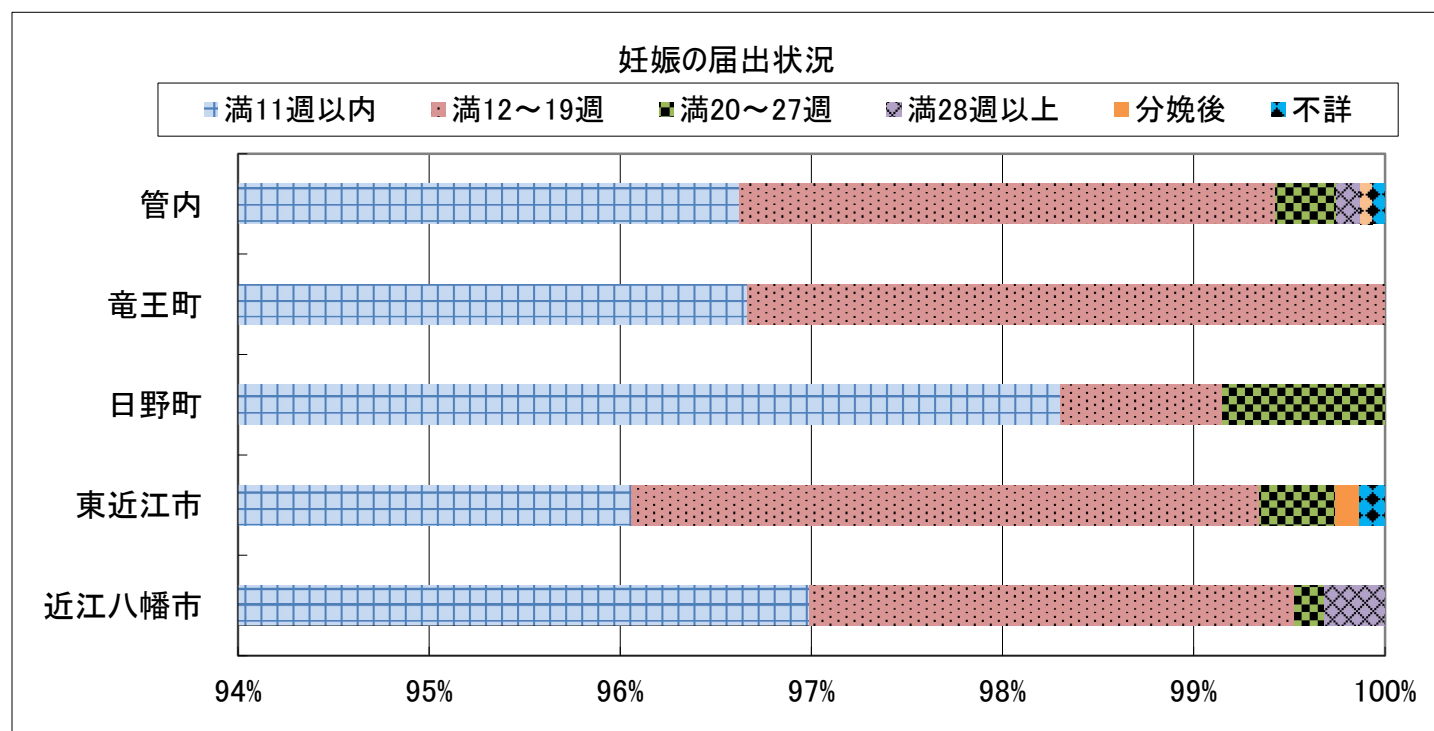


1 1. 母子保健

(1) 妊娠の届出状況（妊娠週数別）

(人)

妊娠の届出をした者の数	妊 娠 週 数						合計
	満11週以内	満12～19週	満20～27週	満28週以上	分娩後	不詳	
近江八幡市	612	16	1	2	－	－	631
東近江市	731	25	3	－	1	1	761
日野町	116	1	1	－	－	－	118
竜王町	58	2	－	－	－	－	60
管内	1,517	44	5	2	1	1	1,570



(2) 妊婦一般健康診査実施状況

令和5年度

市町名	受診実人員	受診延人員	指導区分結果延人員		
			異 常 な し	要 指 導	要 精 査
近江八幡市	967	7,353	7,030	95	75
東近江市	1,102	7,711	7,606	104	1
日野町	189	1,302	1,289	6	7
竜王町	82	664	657	3	4
合計	2,340	17,030	16,582	208	87

(3) 保健指導実施状況

令和5年度

市 町 名	妊 婦			産 婦			乳 児			幼 児			学童・思春期			その他			電話相談 延 人 数
	実人員	(再掲) 健診の 事後指導	延人数	実人員	(再掲) 健診の 事後指導	延人数	実人員	(再掲) 健診の 事後指導	延人数	実人員	(再掲) 健診の 事後指導	延人数	実人員	(再掲) 健診の 事後指導	延人数	実人員	(再掲) 健診の 事後指導	延人数	
近江八幡市	684	－	959	44	－	66	176	31	267	629	172	1,041	9	－	9	1	－	1	1,057
東近江市	806	111	825	282	186	456	282	186	456	653	301	982	5	－	5	－	－	－	1,316
日野町	138	－	148	7	－	17	39	4	87	85	57	99	－	－	－	－	－	－	227
竜王町	14	－	30	17	－	39	12	10	12	58	49	67	－	－	－	－	－	－	72
合計	1,642	111	1,962	350	186	578	509	231	822	1,425	579	2,189	14	－	14	1	－	1	2,672

(4) 健康教育（集団指導）実施状況

令和5年度

市町名	思春期・未婚女性学級		婚前・新婚学級		両（母）親学級		育児学級（乳児期）		育児学級（幼児期）		そ の 他	
	開催延回数	参加延人員	開催延回数	参加延人員	開催延回数	参加延人員	開催延回数	参加延人員	開催延回数	参加延人員	開催延回数	参加延人員
近江八幡市	－	－	－	－	8	103	72	322	－	－	－	－
東近江市	－	－	－	－	20	152	11	116	16	177	4	31
日野町	－	－	－	－	10	49	12	40	44	241	－	－
竜王町	－	－	－	－	11	20	24	266	36	510	－	－
合計	－	－	－	－	49	324	119	744	96	928	4	31

(5) 乳幼児健診実施状況

令和5年度

市町名	乳 児		幼 児					
	対象人員	受診 実人員	1歳6か月健康診査		3歳児健康診査		その他	
			対象人員	受診実人員	対象人員	受診実人員	対象人員	受診実人員
近江八幡市	1,155	1,147	615	615	648	642	631	576
東近江市	1,470	1,463	787	790	849	832	835	797
日野町	223	220	106	103	159	155	132	132
竜王町	92	92	71	72	68	63	107	106
合計	2,940	2,922	1,579	1,580	1,724	1,692	1,705	106

(6) 乳幼児発達相談指導事業

令和5年度

区分	(1) 神経発達症						(2) 心因性の 問題	(3) 児の 問題なし	計 (実人員)	延べ 相談回数	(再掲) 今年度新規 (実人員)	(再掲) 不適切な 養育の問題 (実人員)
	①知的発達 症(知的能 力障害)	②知的発達 症 (境界域)	③自閉ス ペクトラ ム症	④注意欠 如/多動症	⑤ことば の遅れ	⑥その他						
近江八幡市	118	209	121	40	44	6	20	32	590	847	217	5
東近江市	56	48	10	2	30	22	－	－	168	208	129	14
日野町	12	20	36	5	3	25	2	－	103	117	33	8
竜王町	3	11	4	7	9	20	1	8	63	69	29	3
合計	189	288	171	54	86	73	23	40	924	1,241	408	30

(7) 訪問指導実施状況

令和5年度

区分	妊 婦		産 婦		新 生 児 (未熟児を除く)		未 熟 児		乳 児 (新生児・未熟児を除く)		幼 児	
	実人員	延人員	実人員	延人員	実人員	延人員	実人員	延人員	実人員	延人員	実人員	延人員
近江八幡市	32	42	31	37	137	137	60	60	421	472	308	398
東近江市	12	12	731	731	122	122	31	35	677	702	180	232
日野町	4	7	119	119	8	8	8	8	105	110	8	11
竜王町	3	6	13	24	11	11	2	2	38	38	13	13
合計	51	67	894	911	278	278	101	105	1,241	1,322	509	654

新生児については、原則として生後28日以内の訪問人数である。

(8) 小児慢性特定疾病対策

小児の慢性特定疾病の治療が長期間にわたり児童の健全な育成に大きな支障となるため、その治療の確立、普及および患者家族の医療の負担軽減を図り、もって児童の福祉の向上を図る。

ア. 市町別小児慢性特定疾病医療受給者証所持者数(令和5年度末現在)

区 分		近江八幡市	東近江市	日野町	竜王町	計
1	悪性新生物	10	16	4	4	34
2	慢性腎疾患	6	7	2	1	16
3	慢性呼吸器疾患	5	1	－	－	6
4	慢性心疾患	24	29	6	－	59
5	内分泌疾患	26	16	2	4	48
6	膠原症	1	3	－	－	4
7	糖尿病	6	11	2	－	19
8	先天性代謝異常	9	2	－	3	14
9	血液疾患	1	5	2	－	8
10	免疫疾患	－	－	－	－	－
11	神経・筋疾患	14	24	8	1	47
12	慢性消化器疾患群	10	15	1	1	27
13	染色体又は遺伝子に変化を伴う症候群	6	7	－	－	13
14	皮膚疾患	－	1	－	－	1
15	骨系統疾患	1	3	2	－	6
16	脈管系疾患	－	1	－	－	1
計		119	140	30	14	303

(延べ数)

イ. 年齢別小児慢性特定疾病医療受給者証所持者数(令和5年度末現在)

区 分		未就学児	小学校就学 ～18歳未満	18～ 20歳未満	計
1	悪性新生物	4	15	15	34
2	慢性腎疾患	2	4	10	16
3	慢性呼吸器疾患	3	1	2	6
4	慢性心疾患	31	11	17	59
5	内分泌疾患	3	20	25	48
6	膠原症	1	－	3	4
7	糖尿病	3	8	8	19
8	先天性代謝異常	2	7	5	14
9	血液疾患	4	3	1	8
10	免疫疾患	－	－	－	－
11	神経・筋疾患	11	21	15	47
12	慢性消化器疾患群	3	7	17	27
13	染色体又は遺伝子に変化を伴う症候群	2	5	6	13
14	皮膚疾患	－	1	－	1
15	骨系統疾患	－	3	3	6
16	脈管系疾患	－	－	1	1
計	男	33	46	62	141
	女	39	57	66	162
		72	103	128	303

(延べ数)

(9) 小児慢性特定疾患児療育指導事業

面接相談等実施状況

令和5年度

区 分	実人員	延人員	相 談 経 路 (実数)			相 談 内 容 (延数)									
			医療券申請	医療機関	その他	申請、相談等	医療、治療	療養、家庭看護	福祉制度	学校生活、就学	栄養等	歯科	病状、予後等	家族会等の紹介	その他
悪性新生物	-	-	-	-	-	-	-	-	-	-	-	-	-	-	-
慢性腎疾患	-	-	-	-	-	-	-	-	-	-	-	-	-	-	-
慢性呼吸器疾患	1	1	-	-	1	-	-	-	-	-	-	-	-	-	1
慢性心疾患	1	1	-	-	1	1	-	-	-	-	-	-	-	-	-
内分泌疾患	-	-	-	-	-	-	-	-	-	-	-	-	-	-	-
膠原病	-	-	-	-	-	-	-	-	-	-	-	-	-	-	-
糖尿病	-	-	-	-	-	-	-	-	-	-	-	-	-	-	-
先天性代謝異常	-	-	-	-	-	-	-	-	-	-	-	-	-	-	-
血液疾患	-	-	-	-	-	-	-	-	-	-	-	-	-	-	-
免疫疾患	-	-	-	-	-	-	-	-	-	-	-	-	-	-	-
神経・筋疾患	3	9	-	-	3	-	-	2	-	-	-	-	-	-	7
慢性消化器疾患	-	-	-	-	-	-	-	-	-	-	-	-	-	-	-
染色体又は遺伝子に変化を伴う症候群	1	13	-	-	1	-	-	-	-	-	-	-	-	-	13
皮膚疾患	-	-	-	-	-	-	-	-	-	-	-	-	-	-	-
計	男	1	1	-	-	1	1	-	-	-	-	-	-	-	-
	女	5	21	-	-	4	-	2	-	-	-	-	-	-	21
申請なし	-	-	-	-	-	-	-	-	-	-	-	-	-	-	-

(10)ハイリスク妊産婦・新生児援助事業（令和5年度）

ア．主な訪問依頼内容別連絡件数

〈妊婦〉

体重増加・貧血・尿糖・高血圧など	－
妊娠高血圧症候群	－
切迫流産・早産	－
身体疾患	4
精神疾患	7
若年妊婦	2
高年妊婦	3
知的障害	2
外国籍の妊婦	10
未婚（シングルマザー）	5
家庭環境問題	17
経済的問題	8
その他	7
合計	65

〈産婦〉

妊娠高血圧症候群後遺症	16
身体疾患	23
若年初産婦	3
高年初産婦	9
精神疾患	28
知的障害	3
育児不安大	271
マタニティーブルー	37
外国籍の妊婦	18
未婚（シングルマザー）	7
家庭環境問題	27
経済的問題	7
その他	8
合計	457

〈新生児〉

低出生体重児	
2000 g 以上～2500 g 未満	64
1500 g 以上～2000 g 未満	28
1000 g 以上～1500 g 未満	6
1000 g 未満	2
小計	100
多胎	26
新生児仮死（重症）	5
感染症	4
染色体異常	7
心疾患	9
奇形	1
身体的問題	69
その他	11
合計	332

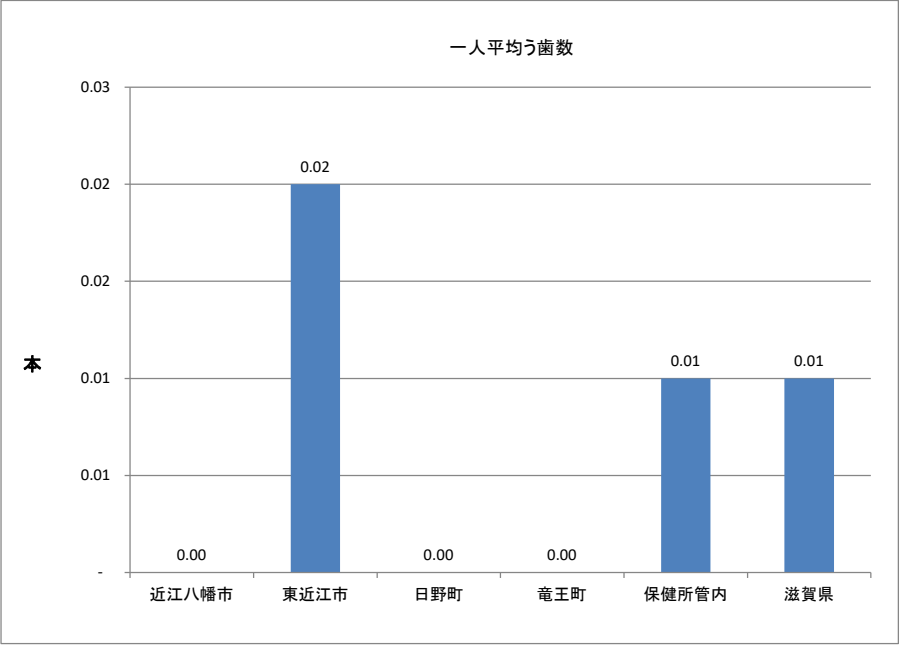
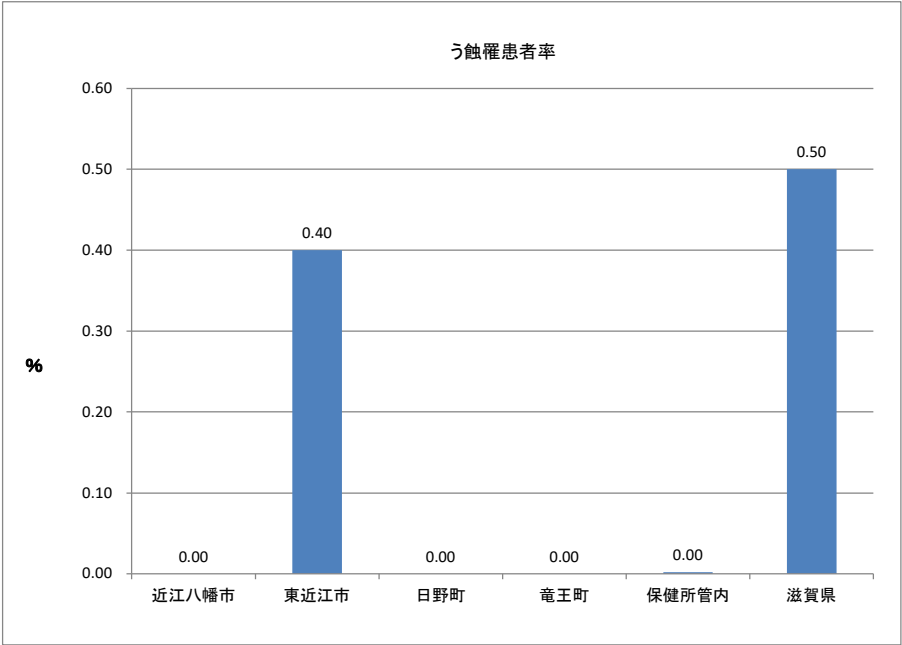
イ．連絡のあったケースへの指導状況

	対象者数 (連絡件数)	初回指導方法（実人員）				事後指導方法			
		訪問	電話	面接	合計	訪問	電話	健診	その他
妊婦	45	23	15	5	43	24	7	2	1
産婦	322	279	6	3	288	70	42	106	20
新生児	227	202	－	2	204	43	30	93	12
合計	594	504	21	10	535	137	79	201	33

(11) 歯科健康診査

ア. 令和5年度 1歳半歯科健康診査実施結果集計表

	対 象 児 数	受 診 児 数	受 診 率	フ ッ 素 塗 布	う蝕の罹患状況										う蝕数				要 観 察 歯	咬合異常								口腔軟組織疾患			その他の要指導			要 フ ォ ロ ー
					う蝕のない者			う蝕のある者							未 処 置 歯	処 置 歯 数	総 数	一 人 平 均 う 蝕 数		反 対 咬 合	上 顎 前 突	開 咬	そ う 生	正 中 離 開	そ の 他	計	L型	S型	な し	吸 指 癖	歯 列 等	そ の 他		
					O 1 型	O 2 型	不明	A型	B型	C型	不明	計	罹 患 者 率 (%)	罹 患 者 率 (再掲)																				
近江八幡市	615	615	100.0	582	606	9	-	-	-	-	-	-	0.00	-	-	-	-	-	15	17	3	-	4	1	2	27	1	-	614	26	2	12	10	
東近江市	787	790	100.4	746	724	65	-	1	-	-	-	1	0.10	1	2	-	2	-	15	36	23	9	25	4	7	104	18	-	772	70	32	21	56	
日野町	106	103	1.0	99	102	-	-	1	-	-	-	1	0.00	1	4	-	4	-	-	5	3	2	-	-	1	11	-	-	103	3	-	-	-	
竜王町	71	72	101.4	69	72	-	-	-	-	-	-	-	0.00	-	-	-	-	-	-	4	-	1	2	-	1	8	4	-	68	-	-	1	-	
保健所管内	1,579	1,580	99.0	1,496	1,504	74	-	2	-	-	-	2	0.00	2	6	-	6	0.01	30	62	29	12	31	5	11	150	23	-	1,557	99	34	34	66	
滋賀県	10,160	9,851	97.0	8,060	8,996	798	-	46	6	5	-	57	0.60	47	133	32	165	0.02	453	477	354	93	187	11	171	1,293	189	4	9,658	462	261	383	255	



イ. 令和5年度 3歳半歯科健康診査実施結果集計表

	対 象 児 数	受 診 児 数	受 診 率	フ ッ 素 塗 布	フ ッ 素 塗 布 率	う蝕の罹患状況										う蝕数				要 観 察 歯	咬合異常								口腔軟組織疾患			要 フ ォ ロ ー
						う 蝕 な し	う蝕のある者								未 処 置 歯	処 置 歯 数	総 数	一人 平均 う 蝕 数	反 対 咬 合		上 顎 前 突	開 咬	そ う 生	正 中 離 開	そ の 他	計	L型	S型	なし			
							A型	B型	C 1 型	C 2 型	C型 不明	不明	計	罹 患 者 率																未処置う蝕のある者 (両指)		
近江八幡市	648	642	99.1	558	86.1	613	25	4	-	-	-	-	29	4.5	28	69	7	76	0.12	61	36	8	11	7	3	14	79	3	-	639	53	
東近江市	849	832	98.0	707	83.3	767	48	14	2	-	-	1	65	7.8	51	154	16	170	0.20	62	40	71	19	35	3	11	179	7	1	824	22	
日野町	159	155	1.0	150	94.3	135	10	8	-	2	-	20	0	0.0	20	79	13	92	1.00	37	8	6	-	6	-	10	30	2	1	152	14	
竜王町	68	63	92.6	53	77.9	60	3	-	-	-	-	-	3	4.8	3	6	-	6	0.10	4	5	4	2	7	-	5	23	-	-	63	-	
保健所管内	1,724	1,692	98.1	1,468	89.5	1,575	86	26	2	2	-	21	97	8.4	102	308	36	344	0.29	164	89	89	32	55	6	40	311	12	2	1,678	89	
滋賀県	12,183	11,525	94.6	8,165		10,643	658	192	11	18	1	2	882	7.7	818	2,218	342	2,560	0.22	1,659	629	809	238	255	34	252	2,217	78	4	11,443	320	

