

令和8年度スクールバス運行計画

区 分	草津養護学校										
	1	2	3	4	5	6	7	8	9	10	11
	A	B	C	D	E	F	G	H	I	J	K
運 行 期 間	R8.4～R9.3	R8.4～R9.3	R8.4～R9.3	R8.4～R9.3	R8.4～R9.3	R8.4～R9.3	R8.4～R9.3	R8.4～R9.3	R8.4～R9.3	R8.4～R9.3	R8.4～R9.3
1. 委託管理車両											
(1) 車両登録番号	滋賀200 は198	滋賀200 は214	滋賀200 は247	滋賀200 は269	滋賀200 は193	滋賀200 は227	滋賀200 は77	滋賀200 は280	滋賀200 は135	滋賀200 は291	滋賀200 は228
(2) バスの構造											
大型・中型の別	大型	大型	大型	大型	大型	大型	大型	大型	大型	大型	大型
長さ cm	1,128cm	1,128cm	1,145cm	1,128cm	1,145cm	1,150cm	1,199cm	1,128cm	1,145cm	1,129cm	1,150cm
幅 cm	249cm	249cm	249cm	249cm	249cm	249cm	249cm	249cm	249cm	249cm	249cm
高さ cm	317cm	318cm	318cm	317cm	313cm	316cm	315cm	320cm	315cm	317cm	316cm
乗車定員 人	78人	76人	68人	75人	71人	71人	65人	75人	71人	75人	78人
座席数 席	36席	36席	36席	36席	36席	36席	35席	36席	38席	36席	36席
(3) 登録年月日	H22.8	H23.8	H25.8	H26.8	H22.3	H24.8	H15.12	H27.8	H18.8	H28.8	H29.6
(4) 走行距離 km (令和7年12月31日現在)	213,896km	151,472km	137,300km	156,613km	175,081km	135,183km	299,130km	228,224km	113,653km	97,569km	187,271km
2. 運行計画	栗東	草津南	大津西	大津南	草津東	草津北	草津湖岸	南郷瀬田	瀬田石山	栗東草津	草津青山
(1) 運行日数(年間)	コース	コース	コース	コース	コース	コース	コース	コース	コース	コース	コース
送迎	197日	197日	197日	197日	197日	197日	197日	197日	197日	197日	197日
(停留所箇所数)	(6箇所)	(6箇所)	(10箇所)	(7箇所)	(10箇所)	(8箇所)	(10箇所)	(7箇所)	(8箇所)	(8箇所)	(7箇所)
校外学習	9日	8日	8日	8日	8日	8日	9日	8日	8日	8日	8日
(うち送迎日昼間運行)	(9日)	(8日)	(8日)	8日	8日	8日	9日	8日	8日	8日	8日
その他(試乗、試走等)	1日	1日	1日	1日	1日	1日	1日	1日	1日	1日	1日
年間運行日数	198日	198日	198日	198日	198日	198日	198日	198日	198日	198日	198日
(2) 走行距離(年間)											
送迎 km	9,653km	8,786km	10,835km	12,963km	10,599km	8,235km	13,987km	9,535km	10,047km	8,195km	10,244km
(1 運行 km)	(24.5km)	(22.3km)	(27.5km)	(32.9km)	(26.9km)	(20.9km)	(35.5km)	(24.2km)	(25.5km)	(20.8km)	(26.0km)
校外学習 km	304km	270km	270km	270km	270km	270km	304km	270km	270km	270km	270km
その他 km	49km	45km	55km	66km	54km	42km	71km	48km	51km	42km	52km
計 km	10,006km	9,101km	11,160km	13,299km	10,923km	8,547km	14,362km	9,853km	10,368km	8,507km	10,566km
3. 基本管理時間	10	10	10	10	10	10	11	10	10	10	10
①月・火・木・金	6:45-16:55	7:05-16:50	6:53-17:00	7:00-16:50	6:55-17:10	7:00-16:55	6:50-17:10	7:05-16:45	6:55-17:01	6:50-17:10	7:00-16:55
②水	6:45-15:55	7:05-15:50	6:53-16:00	7:00-15:50	6:55-16:10	7:00-15:55	6:50-16:10	7:05-15:45	6:55-16:01	6:50-16:10	7:00-16:55
4. 車検時期	R8.8	R8.8	R8.8	R8.8	R8.3	R8.8	R8.12	R8.8	R8.8	R8.8	R8.8
5. 留意事項	別途、配膳業務委託(3人/日)を含む 介助員は、計15人										

※運行日数・走行距離には、車検や点検のためのものを除いています。

※基本管理時間は30分未満の端数は切り捨て、30分以上の端数は切り上げて整数で記載しています。

2. (1)運行日数の( )書きの日数は送迎日の昼間運行です。

別記 1

( 草津 養護学校)

A

管 理 車 両		車 種 大型バス			
		登録番号		滋賀 2 0 0 は 1 9 8	
		登 録 年 平成		22 年式	
年間契約走行キロ		10,006 Km			
基本管理時間		月火木金		6時45分 から 16時55分 まで	
		水		6時45分 から 15時55分 まで	
保険	車 両 保 険		時 価		
	対 人 保 険		無 制 限		
	対 物 保 険		500万円		
	搭 乗 者 傷 害		1 名 1,000万円		

消費税および地方消費税を含む

B

管 理 車 両		車 種 大型バス			
		登録番号		滋賀 2 0 0 は 2 1 4	
		登 録 年 平成		23 年式	
年間契約走行キロ		9,101 Km			
基本管理時間		月火木金		7時05分 から 16時50分 まで	
		水		7時05分 から 15時50分 まで	
保険	車 両 保 険		時 価		
	対 人 保 険		無 制 限		
	対 物 保 険		500万円		
	搭 乗 者 傷 害		1 名 1,000万円		

消費税および地方消費税を含む

C

管 理 車 両		車 種	大型バス		
		登録番号	滋賀 2 0 0 は 2 4 7		
		登 録 年	平成	25 年式	
年間契約走行キロ		11, 160 Km			
基本管理時間	月火木金	6時53分	から	17時00分	まで
	水	6時53分	から	16時00分	まで
保険	車 両 保 険	時 価			
	対 人 保 険	無 制 限			
	対 物 保 険	500万円			
	搭 乗 者 傷 害	1 名 1, 000万円			

消費税および地方消費税を含む

別記 1

( 草津 養護学校)

D

管 理 車 両		車 種 大型バス			
		登録番号		滋賀 2 0 0 は 2 6 9	
		登 録 年 平成		26 年式	
年間契約走行キロ		13, 299 Km			
基本管理時間		月火木金		7時00分 から 16時50分 まで	
		水		7時00分 から 15時50分 まで	
保険	車 両 保 険		時 価		
	対 人 保 険		無 制 限		
	対 物 保 険		500万円		
	搭 乗 者 傷 害		1 名 1, 000万円		

消費税および地方消費税を含む

E

管 理 車 両		車 種	大型バス			
		登録番号	滋賀 2 0 0 は 1 9 3			
		登 録 年	平成	22 年式		
年間契約走行キロ		10, 923 Km				
基本管理時間		月火木金	6時55分	から	17時10分	まで
		水	6時55分	から	16時10分	まで
保険	車 両 保 険		時 価			
	対 人 保 険		無 制 限			
	対 物 保 険		500万円			
	搭 乗 者 傷 害		1 名 1, 000万円			

消費税および地方消費税を含む

F

管 理 車 両		車 種	大型バス		
		登録番号	滋賀 2 0 0 は 2 2 7		
		登 録 年	平成	24 年式	
年間契約走行キロ		8,547 Km			
基本管理時間	月火木金	7時00分	から	16時55分	まで
	水	7時00分	から	15時55分	まで
保険	車 両 保 険	時 価			
	対 人 保 険	無 制 限			
	対 物 保 険	500万円			
	搭 乗 者 傷 害	1 名 1,000万円			

消費税および地方消費税を含む

別記 1

( 草津 養護学校)

G

管 理 車 両		車 種 大型バス					
		登録番号		滋賀 2 0 0 は 7 7			
		登 録 年 平成		15 年式			
年間契約走行キロ		14,362 Km					
基本管理時間		月火木金		6時50分	から	17時10分	まで
		水		6時50分	から	16時10分	まで
保険	車 両 保 険		時 価				
	対 人 保 険		無 制 限				
	対 物 保 険		500万円				
	搭 乗 者 傷 害		1 名 1,000万円				

消費税および地方消費税を含む

H

管 理 車 両		車 種 大型バス			
		登録番号		滋賀 2 0 0 は 2 8 0	
		登 録 年 平成		27 年式	
年間契約走行キロ		9,853 Km			
基本管理時間		月火木金		7時05分 から 16時45分 まで	
		水		7時05分 から 15時45分 まで	
保険	車 両 保 険		時 価		
	対 人 保 険		無 制 限		
	対 物 保 険		500万円		
	搭 乗 者 傷 害		1 名 1,000万円		

消費税および地方消費税を含む

I

管 理 車 両		車 種	大型バス		
		登録番号	滋賀 2 0 0 は 1 3 5		
		登 録 年	平成	18 年式	
年間契約走行キロ		10,368 Km			
基本管理時間	月火木金	6時55分	から	17時01分	まで
	水	6時55分	から	16時01分	まで
保険	車 両 保 険	時 価			
	対 人 保 険	無 制 限			
	対 物 保 険	500万円			
	搭 乗 者 傷 害	1 名 1,000万円			

消費税および地方消費税を含む



別記 1

( 草津 養護学校)

J

管 理 車 両		車 種 大型バス			
		登録番号		滋賀 2 0 0 は 2 9 1	
		登 録 年 平成		28 年式	
年間契約走行キロ		8,507 Km			
基本管理時間		月火木金		6時50分 から 17時10分 まで	
		水		6時50分 から 16時10分 まで	
保険	車 両 保 険		時 価		
	対 人 保 険		無 制 限		
	対 物 保 険		500万円		
	搭 乗 者 傷 害		1 名 1,000万円		

消費税および地方消費税を含む

K

管 理 車 両		車 種 大型バス					
		登録番号		滋賀 2 0 0 は 2 2 8			
		登 録 年 平成		24 年式			
年間契約走行キロ		10,244 Km					
基本管理時間		月火木金		7時00分	から	16時55分	まで
		水		7時00分	から	16時55分	まで
保険	車 両 保 険		時 価				
	対 人 保 険		無 制 限				
	対 物 保 険		500万円				
	搭 乗 者 傷 害		1 名 1,000万円				

消費税および地方消費税を含む

別記2

基 本 委 託 料

(単位:円)

学校名	区分	基本委託料	消費税	合 計
草津養護学校	A			
草津養護学校	B			
草津養護学校	C			
草津養護学校	D			
草津養護学校	E			
草津養護学校	F			
草津養護学校	G			
草津養護学校	H			
草津養護学校	I			
草津養護学校	J			
草津養護学校	K			
	計			

令和8年度滋賀県立特別支援学校スクールバス運行管理業務委託料支払い

(四)

[illegible]

## 特 約 書

滋賀県知事三日月大造（以下「発注者」という。）と〇〇（以下「受注者」という。）は、令和８年 月 日に締結した令和７年度滋賀県立特別支援学校スクールバス運行管理等業務委託契約書の第４７条第２項に基づき別添のとおり約定する。

この特約成立の証として本書２通を作成し、双方記名押印の上、それぞれ１通を保有する。

令和８年 月 日

所在地 大津市京町四丁目１番１号

発注者 名称

代表者 滋賀県知事 三日月 大造

所在地

受注者 名称

代表者

(別添)

1 給食配膳業務委託の内容

給食配膳業務委託仕様書のとおり。

委託金額については、それぞれ管理車両A車の金額に含めるものとする。

草津養護学校                      円

(内、消費税および地方消費税      円)

2 委託料の支払について

給食配膳業務委託に係る委託料については、本契約の委託料に含めて支払うものとする。

# 給食配膳業務委託仕様書

草津養護学校

## 1 業務の範囲

- (1) 小学部・中学部（ランチルーム）および高等部（合併教室）の給食の配膳
- (2) 給食の後かたづけおよび清掃

## 2 業務量

1 (1)の業務量は450食程度 3人／日

※実際の生徒数等により数に変動あり

## 3 基本管理時間

配膳等	11時15分 ～ 12時15分
後かたづけ、清掃	13時30分 ～ 14時30分

## 4 委託期間

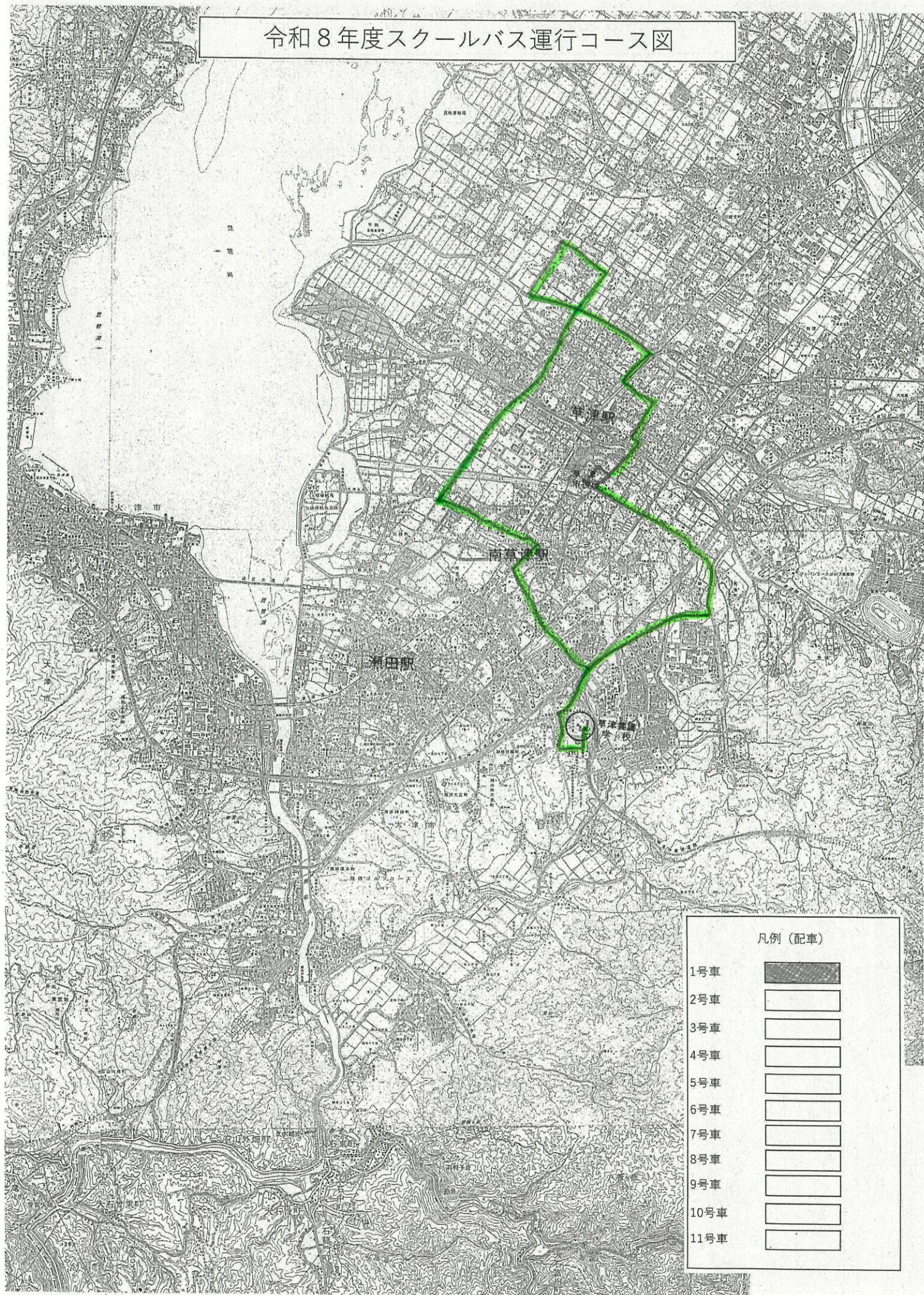
契約締結の日から令和9年3月31日まで

## 5 その他の事項

その他詳細については、発注者と受注者の双方で協議すること。



# 令和8年度スクールバス運行コース図

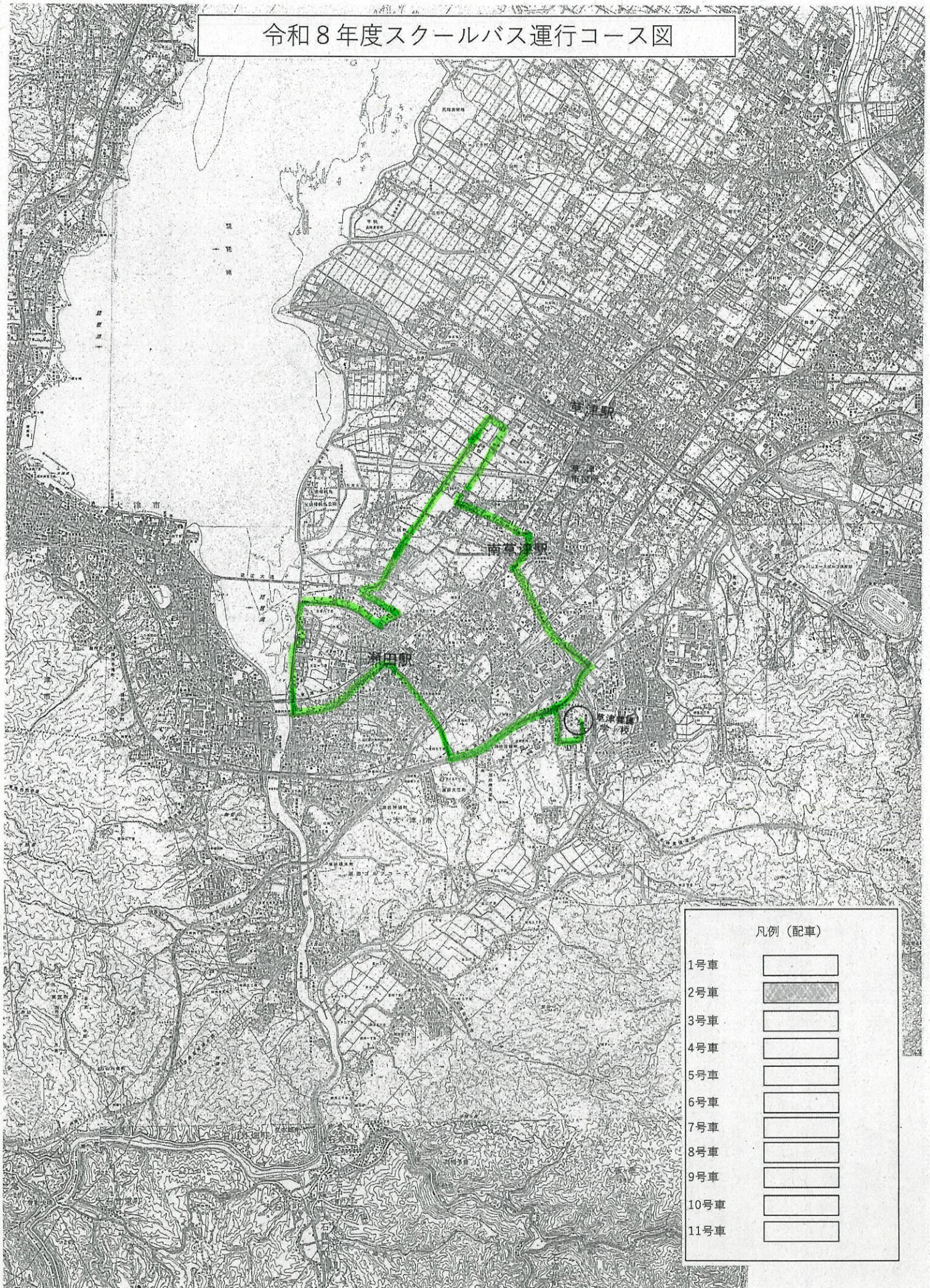


## 凡例 (配車)

1号車	
2号車	
3号車	
4号車	
5号車	
6号車	
7号車	
8号車	
9号車	
10号車	
11号車	



# 令和8年度スクールバス運行コース図

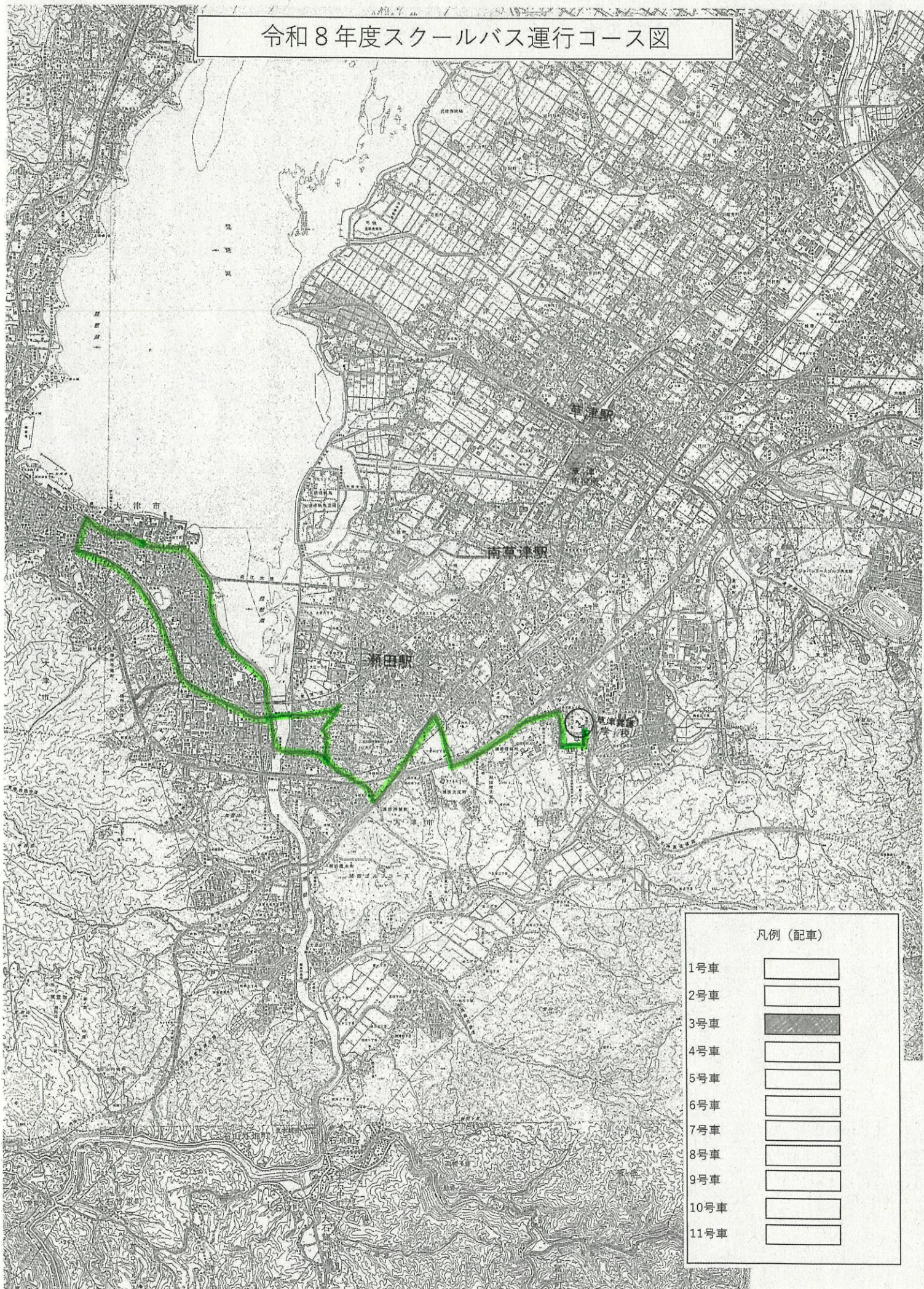


## 凡例（配車）

1号車	
2号車	
3号車	
4号車	
5号車	
6号車	
7号車	
8号車	
9号車	
10号車	
11号車	



# 令和8年度スクールバス運行コース図

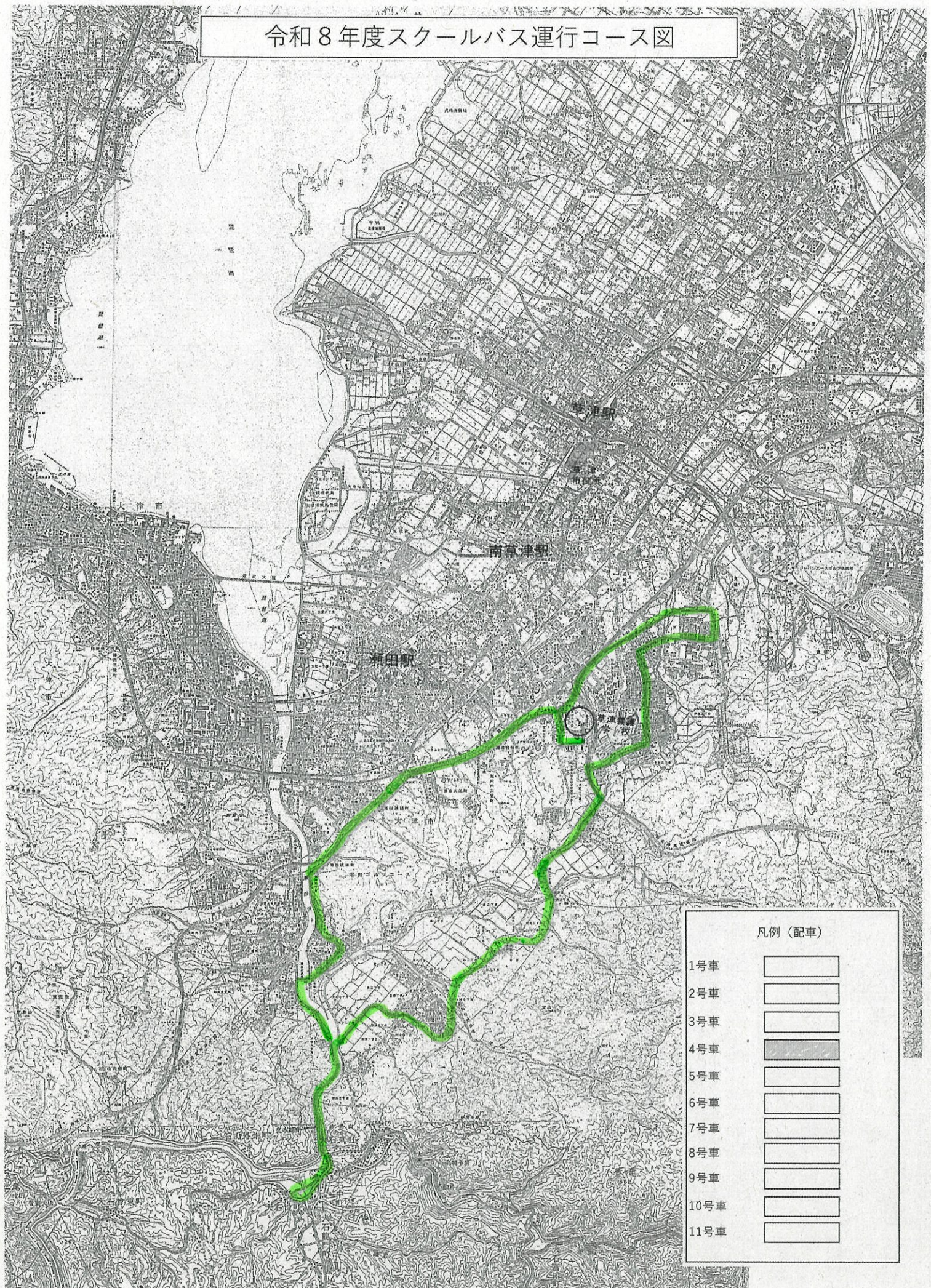


## 凡例 (配車)

1号車	
2号車	
3号車	
4号車	
5号車	
6号車	
7号車	
8号車	
9号車	
10号車	
11号車	



# 令和8年度スクールバス運行コース図

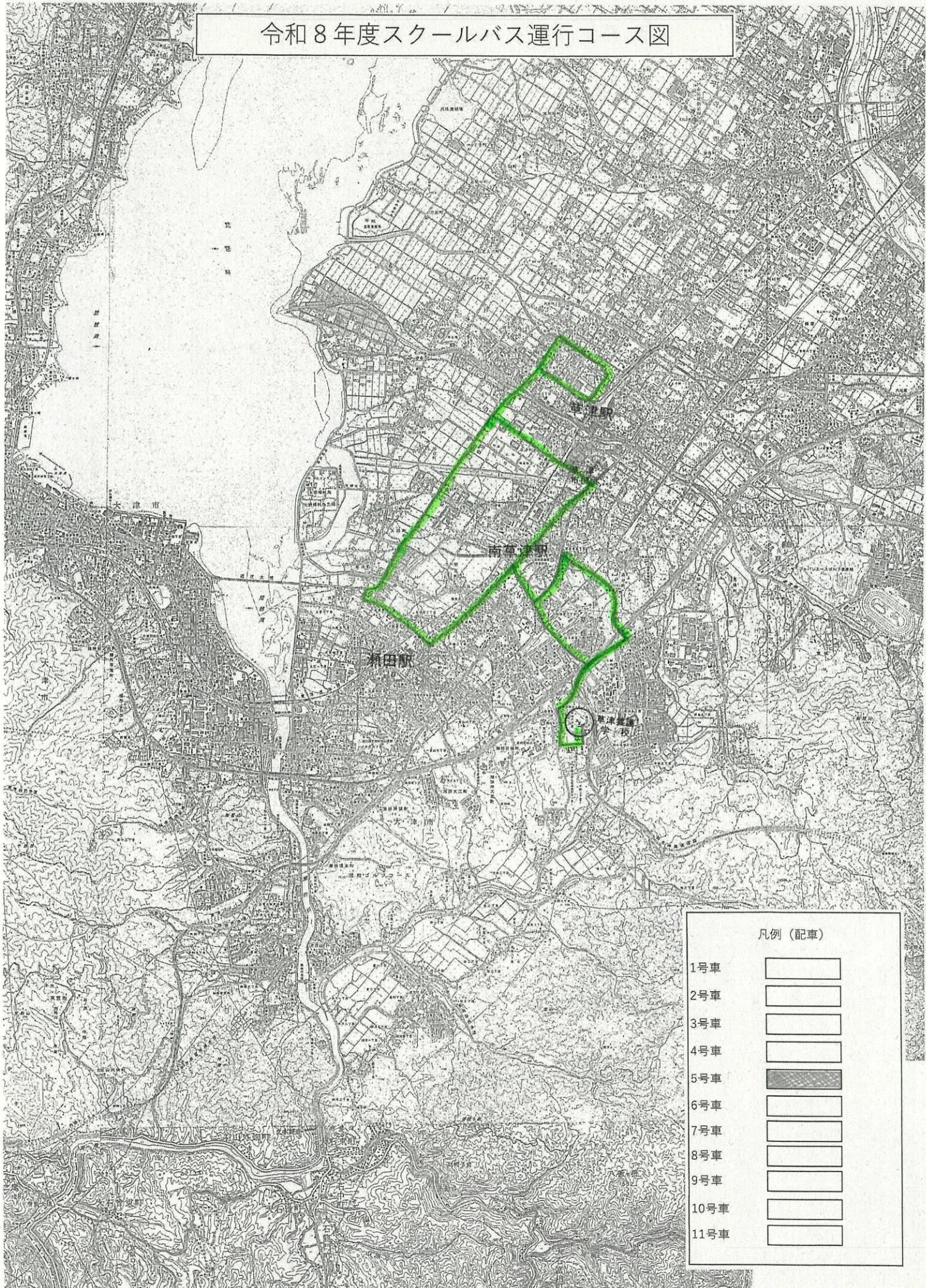


## 凡例（配車）

1号車	
2号車	
3号車	
4号車	
5号車	
6号車	
7号車	
8号車	
9号車	
10号車	
11号車	



# 令和8年度スクールバス運行コース図

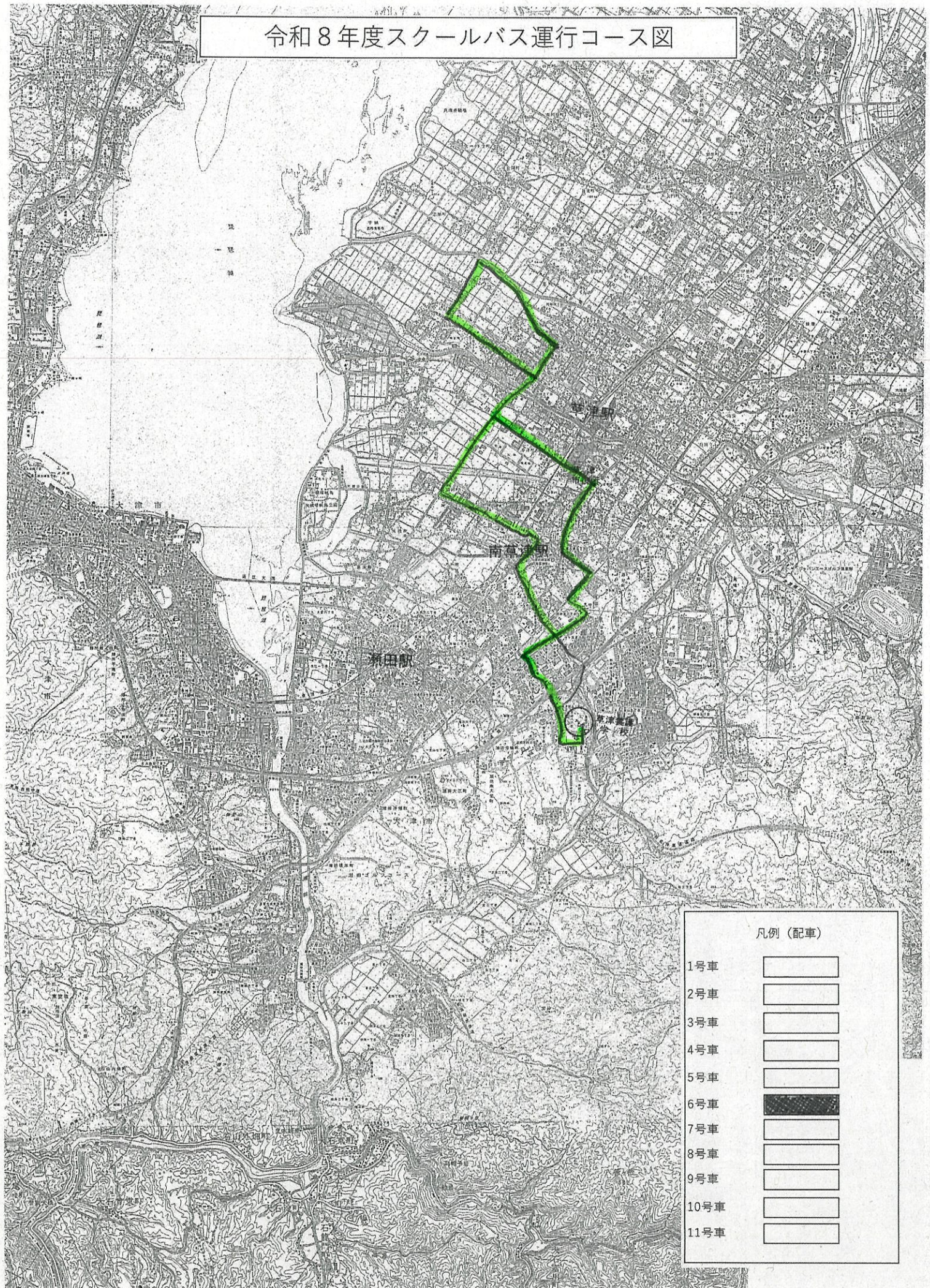


## 凡例（配車）

1号車	
2号車	
3号車	
4号車	
5号車	
6号車	
7号車	
8号車	
9号車	
10号車	
11号車	



# 令和8年度スクールバス運行コース図

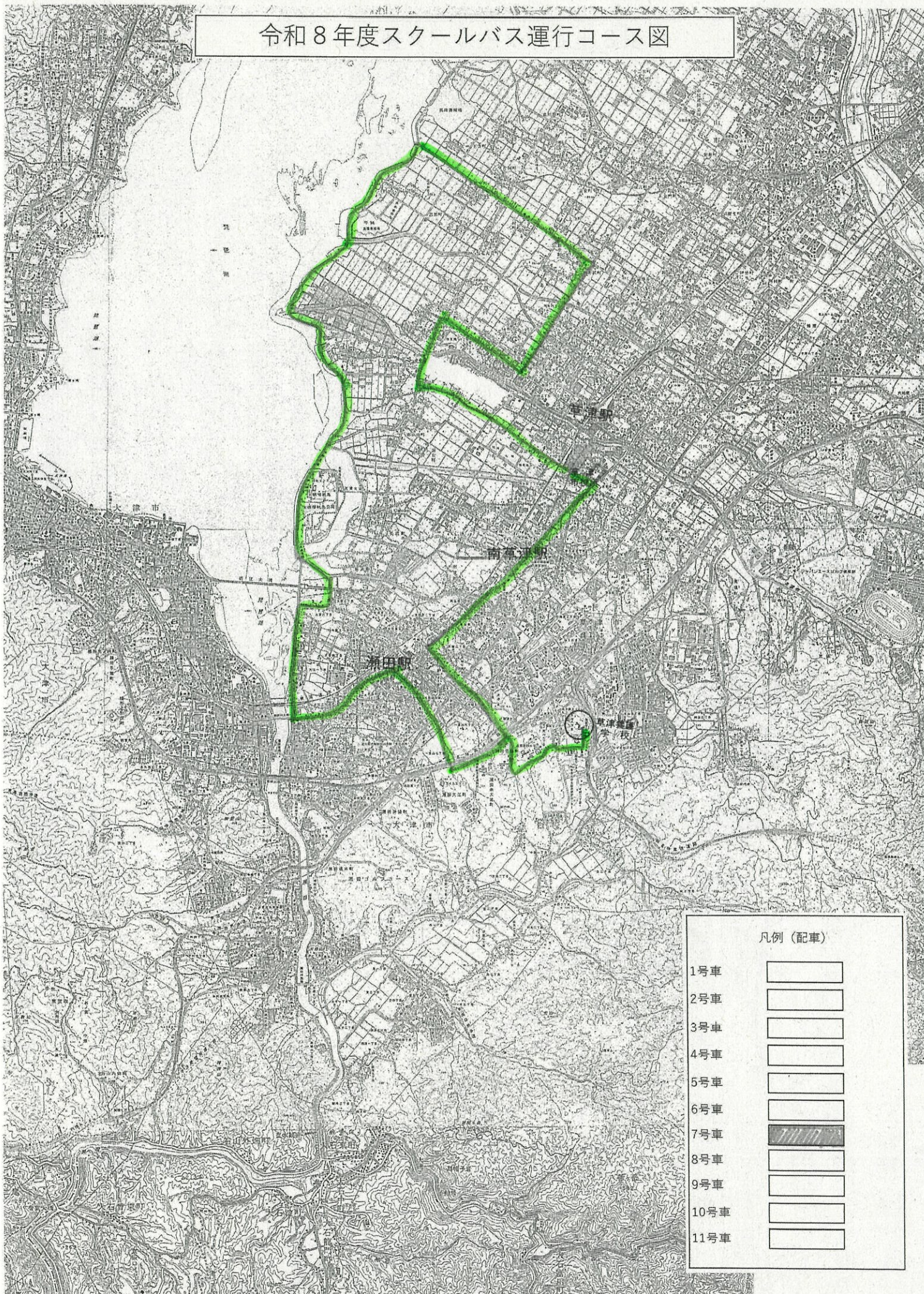


## 凡例（配車）

1号車	
2号車	
3号車	
4号車	
5号車	
6号車	
7号車	
8号車	
9号車	
10号車	
11号車	

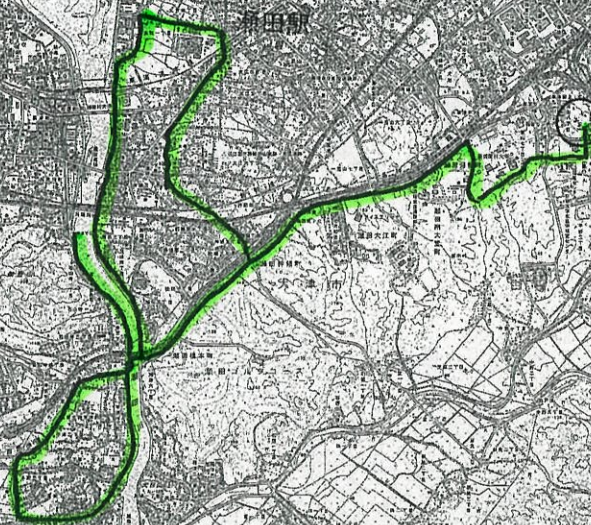


# 令和8年度スクールバス運行コース図





# 令和8年度スクールバス運行コース図

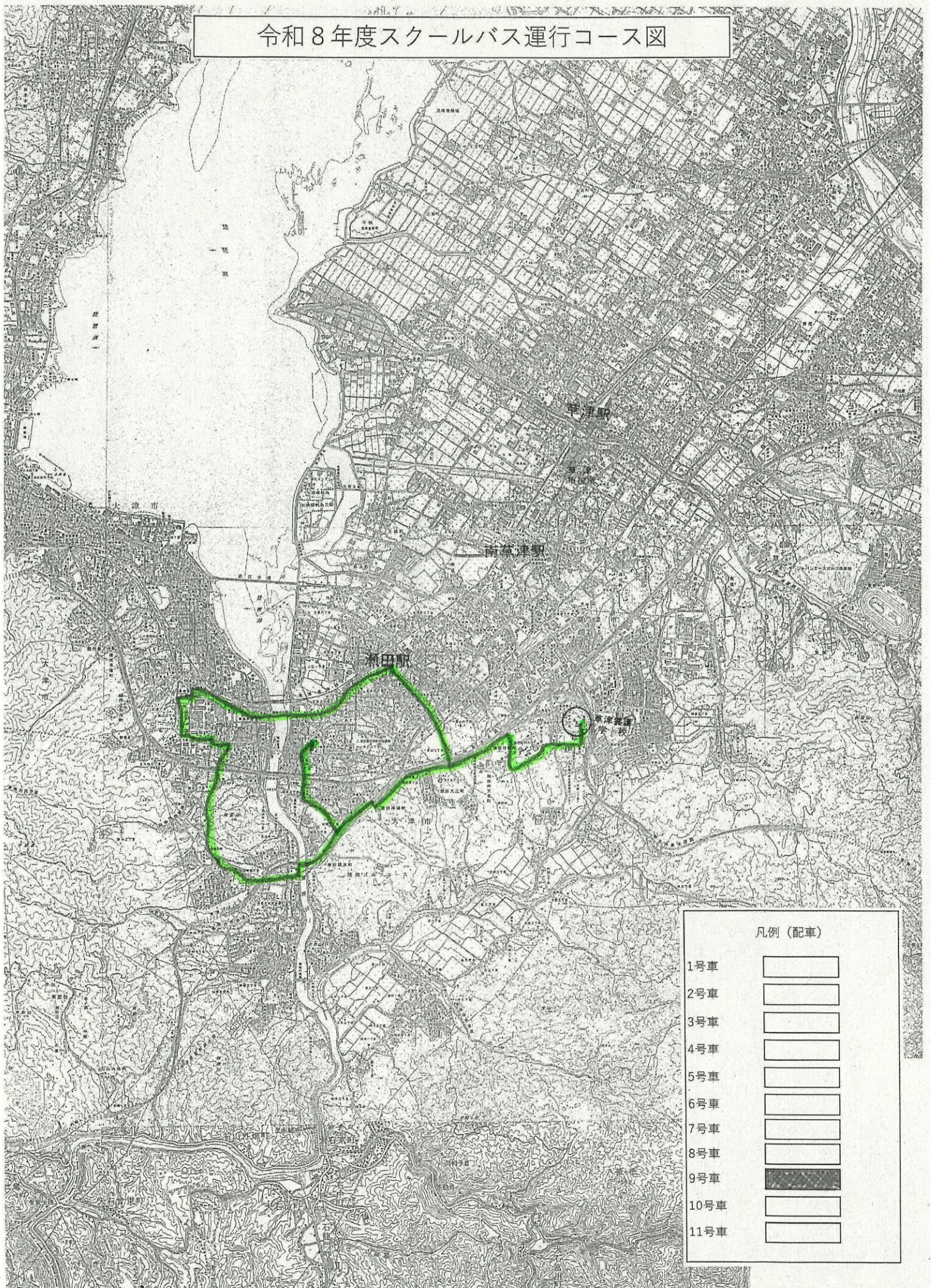


## 凡例（配車）

1号車	
2号車	
3号車	
4号車	
5号車	
6号車	
7号車	
8号車	
9号車	
10号車	
11号車	



# 令和8年度スクールバス運行コース図

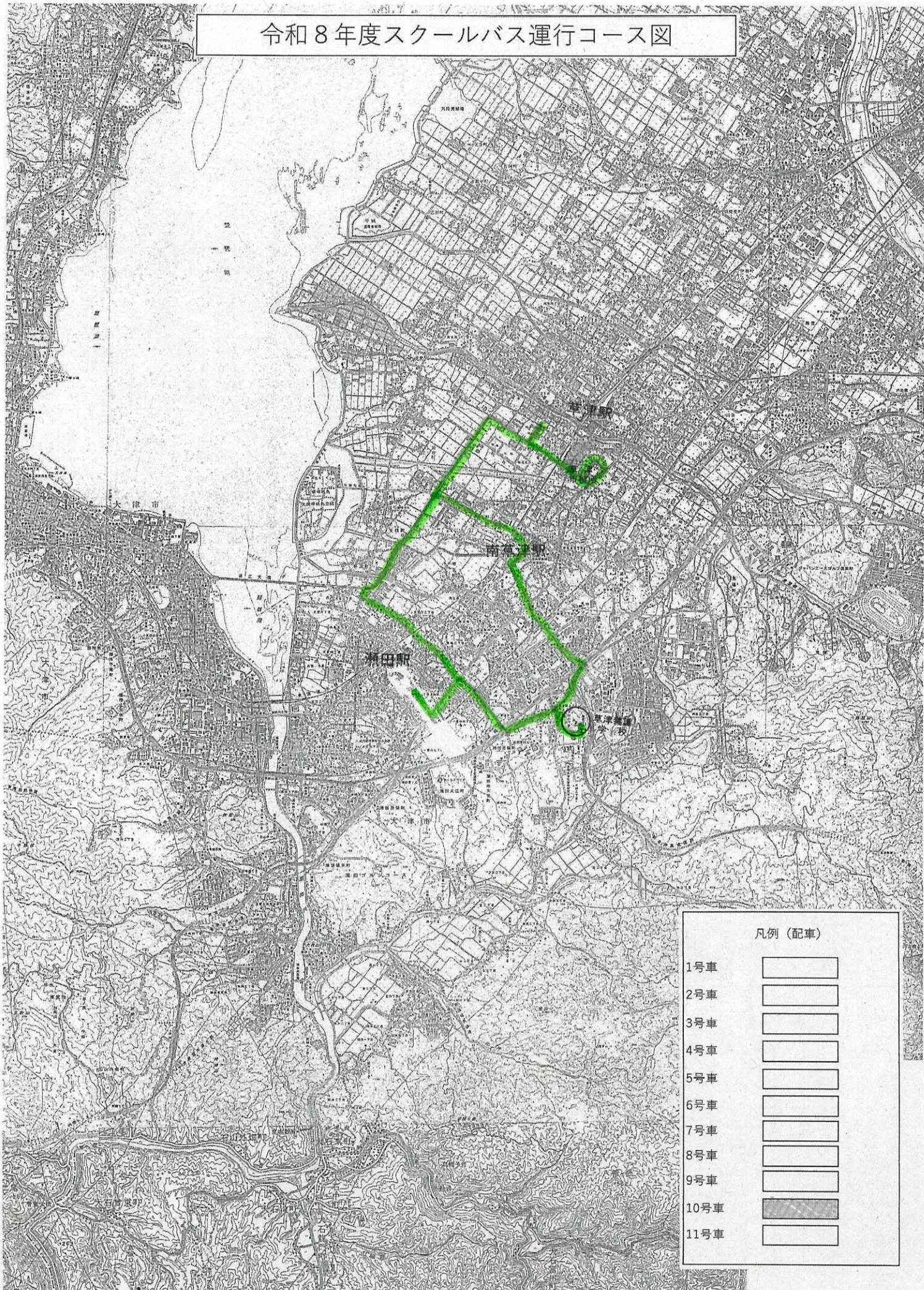


## 凡例（配車）

1号車	<input type="text"/>
2号車	<input type="text"/>
3号車	<input type="text"/>
4号車	<input type="text"/>
5号車	<input type="text"/>
6号車	<input type="text"/>
7号車	<input type="text"/>
8号車	<input type="text"/>
9号車	<input checked="" type="checkbox"/>
10号車	<input type="text"/>
11号車	<input type="text"/>



# 令和8年度スクールバス運行コース図

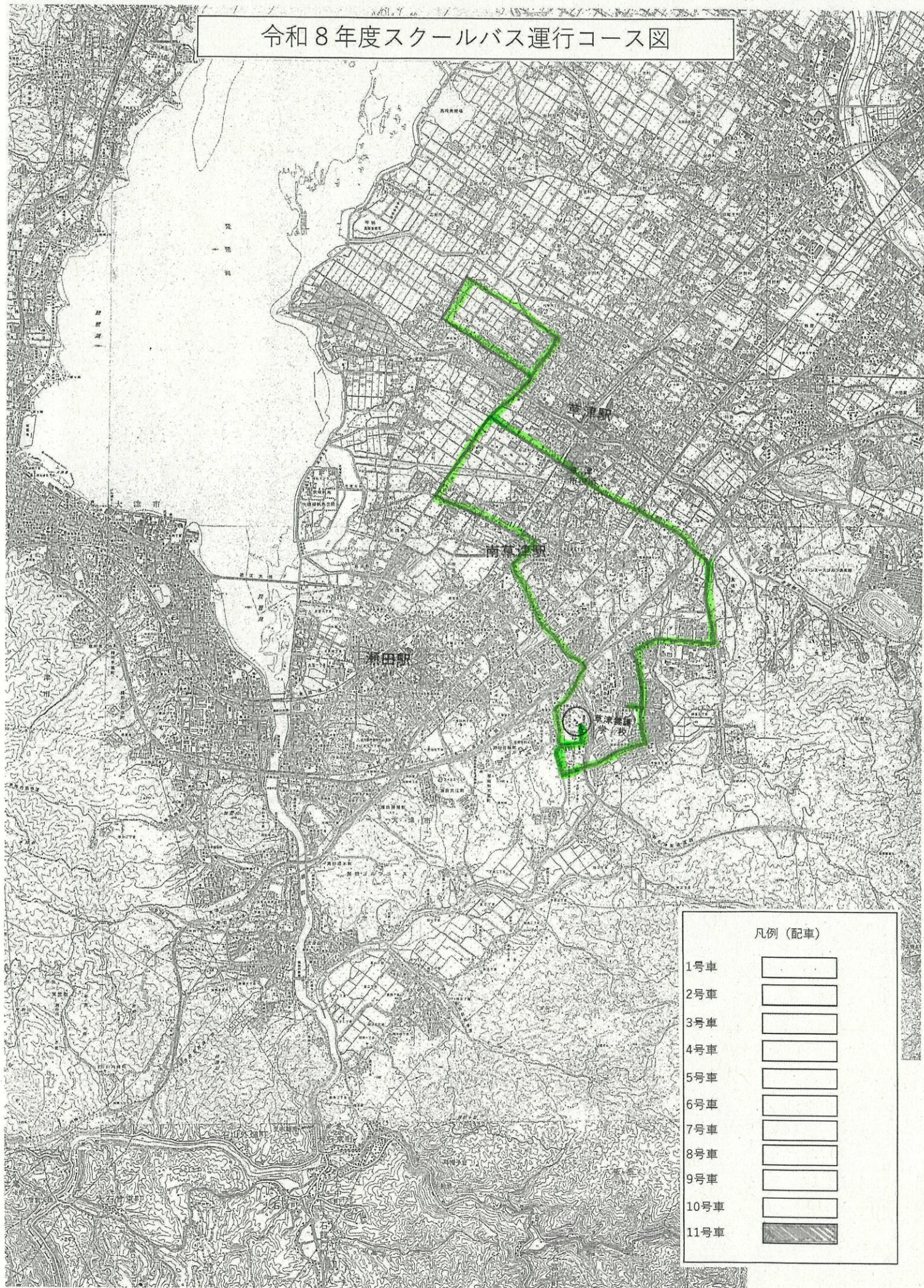


## 凡例 (配車)

1号車	
2号車	
3号車	
4号車	
5号車	
6号車	
7号車	
8号車	
9号車	
10号車	
11号車	



# 令和8年度スクールバス運行コース図



## 凡例 (記車)

1号車	
2号車	
3号車	
4号車	
5号車	
6号車	
7号車	
8号車	
9号車	
10号車	
11号車	