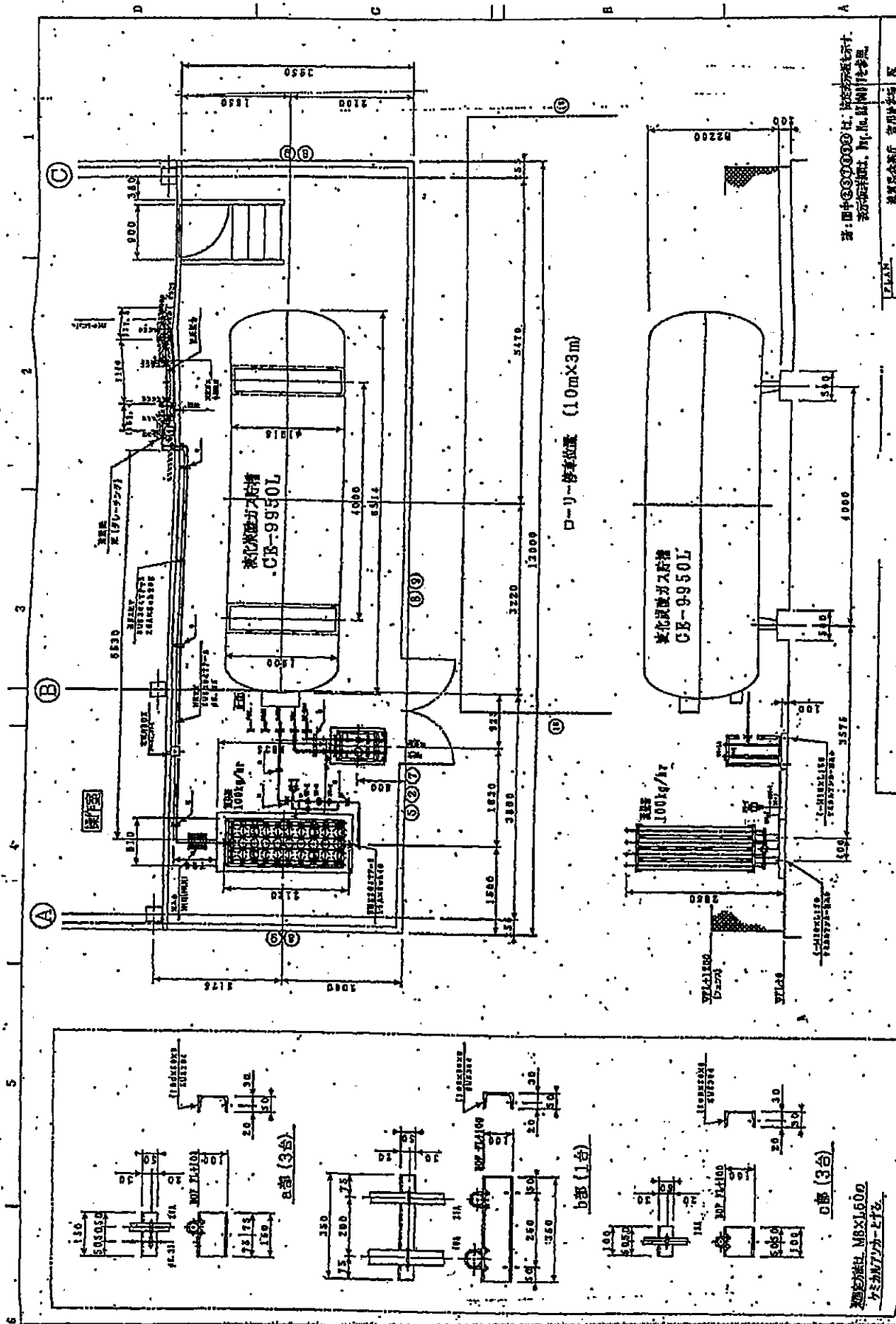


1

2

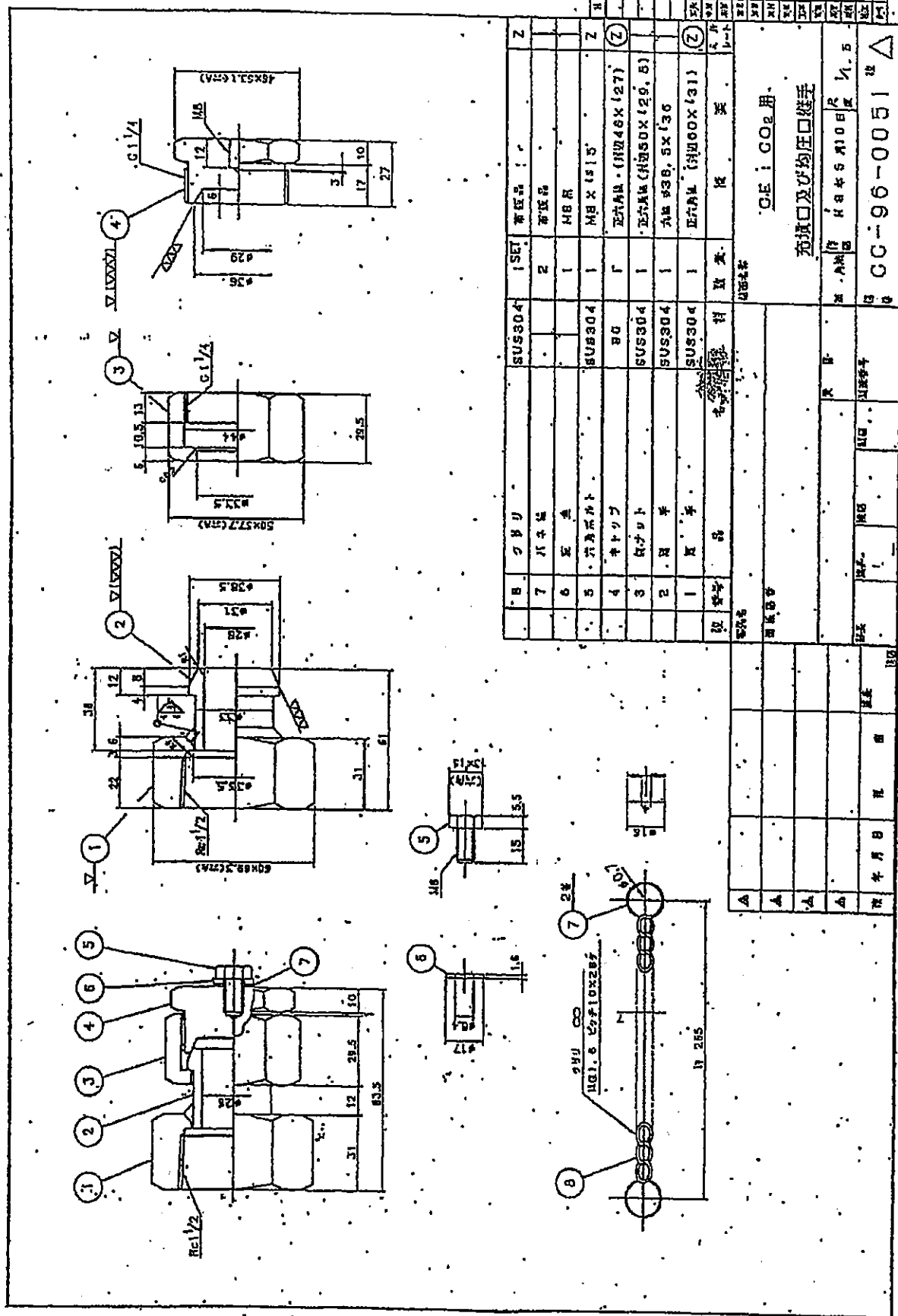


注: 図中③④⑤⑥⑦は、機器の概略を示す。
 表示の通り、M、H、L、R、T、S、P、V、C、F、G、A、B、C、D、E、F、G、H、I、J、K、L、M、N、O、P、Q、R、S、T、U、V、W、X、Y、Z、AA、AB、AC、AD、AE、AF、AG、AH、AI、AJ、AK、AL、AM、AN、AO、AP、AQ、AR、AS、AT、AU、AV、AW、AX、AY、AZ、BA、BB、BC、BD、BE、BF、BG、BH、BI、BJ、BK、BL、BM、BN、BO、BP、BQ、BR、BS、BT、BU、BV、BW、BX、BY、BZ、CA、CB、CC、CD、CE、CF、CG、CH、CI、CJ、CK、CL、CM、CN、CO、CP、CQ、CR、CS、CT、CU、CV、CW、CX、CY、CZ、DA、DB、DC、DD、DE、DF、DG、DH、DI、DJ、DK、DL、DM、DN、DO、DP、DQ、DR、DS、DT、DU、DV、DW、DX、DY、DZ、EA、EB、EC、ED、EE、EF、EG、EH、EI、EJ、EK、EL、EM、EN、EO、EP、EQ、ER、ES、ET、EU、EV、EW、EX、EY、EZ、FA、FB、FC、FD、FE、FF、FG、FH、FI、FJ、FK、FL、FM、FN、FO、FP、FQ、FR、FS、FT、FU、FV、FW、FX、FY、FZ、GA、GB、GC、GD、GE、GF、GG、GH、GI、GJ、GK、GL、GM、GN、GO、GP、GQ、GR、GS、GT、GU、GV、GW、GX、GY、GZ、HA、HB、HC、HD、HE、HF、HG、HH、HI、HJ、HK、HL、HM、HN、HO、HP、HQ、HR、HS、HT、HU、HV、HW、HX、HY、HZ、IA、IB、IC、ID、IE、IF、IG、IH、II、IJ、IK、IL、IM、IN、IO、IP、IQ、IR、IS、IT、IU、IV、IW、IX、IY、IZ、JA、JB、JC、JD、JE、JF、JG、JH、JI、JJ、JK、JL、JM、JN、JO、JP、JQ、JR、JS、JT、JU、JV、JW、JX、JY、JZ、KA、KB、KC、KD、KE、KF、KG、KH、KI、KJ、KK、KL、KM、KN、KO、KP、KQ、KR、KS、KT、KU、KV、KW、KX、KY、KZ、LA、LB、LC、LD、LE、LF、LG、LH、LI、LJ、LK、LL、LM、LN、LO、LP、LQ、LR、LS、LT、LU、LV、LW、LX、LY、LZ、MA、MB、MC、MD、ME、MF、MG、MH、MI、MJ、MK、ML、MM、MN、MO、MP、MQ、MR、MS、MT、MU、MV、MW、MX、MY、MZ、NA、NB、NC、ND、NE、NF、NG、NH、NI、NJ、NK、NL、NM、NO、NP、NQ、NR、NS、NT、NU、NV、NW、NX、NY、NZ、OA、OB、OC、OD、OE、OF、OG、OH、OI、OJ、OK、OL、OM、ON、OO、OP、OQ、OR、OS、OT、OU、OV、OW、OX、OY、OZ、PA、PB、PC、PD、PE、PF、PG、PH、PI、PJ、PK、PL、PM、PN、PO、PP、PQ、PR、PS、PT、PU、PV、PW、PX、PY、PZ、QA、QB、QC、QD、QE、QF、QG、QH、QI、QJ、QK、QL、QM、QN、QO、QP、QQ、QR、QS、QT、QU、QV、QW、QX、QY、QZ、RA、RB、RC、RD、RE、RF、RG、RH、RI、RJ、RK、RL、RM、RN、RO、RP、RQ、RR、RS、RT、RU、RV、RW、RX、RY、RZ、SA、SB、SC、SD、SE、SF、SG、SH、SI、SJ、SK、SL、SM、SN、SO、SP、SQ、SR、SS、ST、SU、SV、SW、SX、SY、SZ、TA、TB、TC、TD、TE、TF、TG、TH、TI、TJ、TK、TL、TM、TN、TO、TP、TQ、TR、TS、TT、TU、TV、TW、TX、TY、TZ、UA、UB、UC、UD、UE、UF、UG、UH、UI、UJ、UK、UL、UM、UN、UO、UP、UQ、UR、US、UT、UU、UV、UW、UX、UY、UZ、VA、VB、VC、VD、VE、VF、VG、VH、VI、VJ、VK、VL、VM、VN、VO、VP、VQ、VR、VS、VT、VU、VV、VW、VX、VY、VZ、WA、WB、WC、WD、WE、WF、WG、WH、WI、WJ、WK、WL、WM、WN、WO、WP、WQ、WR、WS、WT、WU、WV、WW、WX、WY、WZ、XA、XB、XC、XD、XE、XF、XG、XH、XI、XJ、XK、XL、XM、XN、XO、XP、XQ、XR、XS、XT、XU、XV、XW、XX、XY、XZ、YA、YB、YC、YD、YE、YF、YG、YH、YI、YJ、YK、YL、YM、YN、YO、YP、YQ、YR、YS、YT、YU、YV、YW、YX、YY、YZ、ZA、ZB、ZC、ZD、ZE、ZF、ZG、ZH、ZI、ZJ、ZK、ZL、ZM、ZN、ZO、ZP、ZQ、ZR、ZS、ZT、ZU、ZV、ZW、ZX、ZY、ZZ

吉川浄水場炭酸ガス注入設備参考図(2/3)

【配置配管図】

PLAN	配置配管図	各用字	尺
TITLE	炭化炭酸ガス注入設備配置図		
DW' C	配置配管図 (平面・立面図)		
NO.	BZC00724	A2	3



吉川浄水場炭酸ガス注入設備参考図(3/3)

【充填口詳細図】

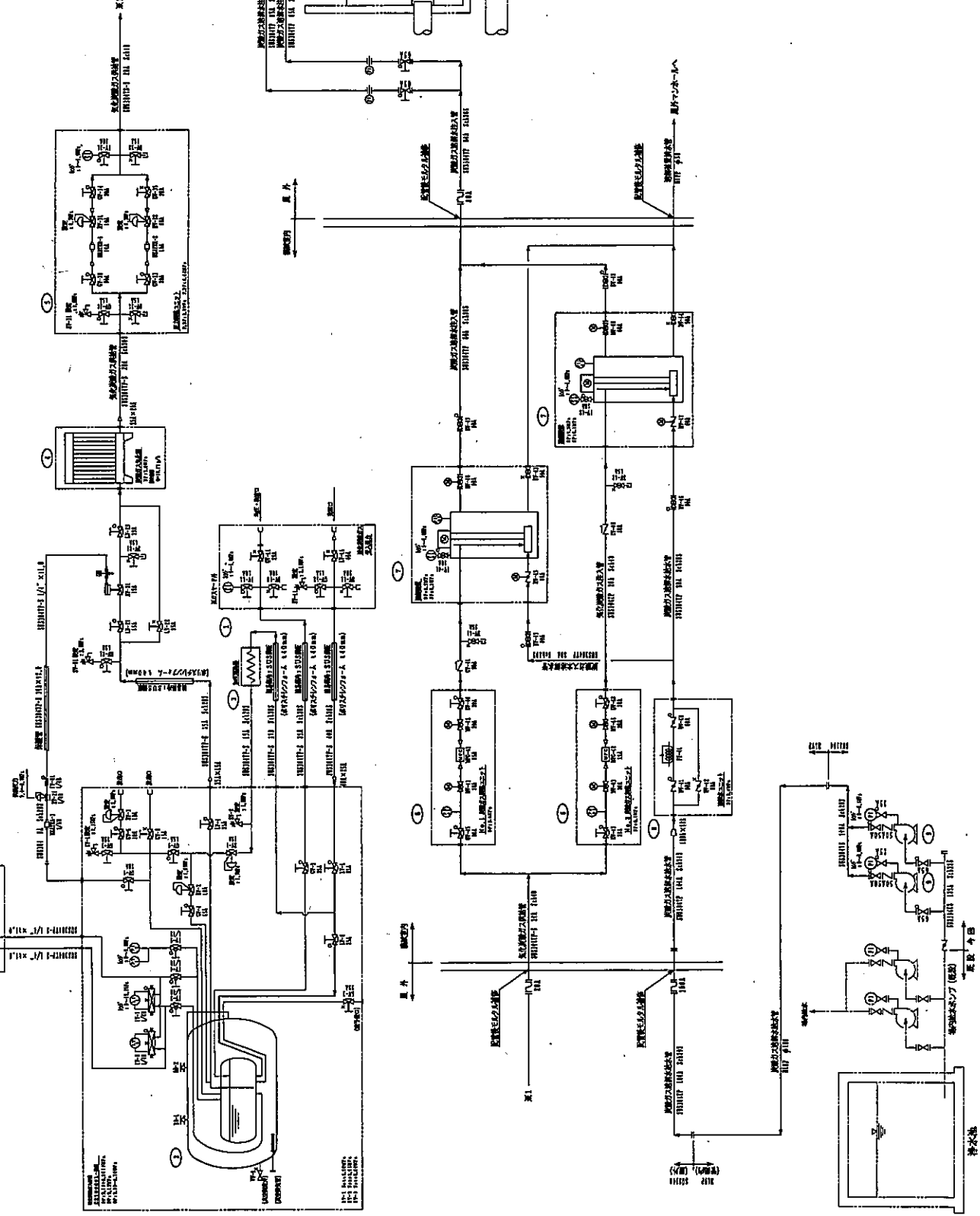
炭酸ガス注入管フローシート

図面番号	図面名	図面	訂正	備考

記号	記号	記号	記号	記号	記号	記号	記号	記号	記号
①	②	③	④	⑤	⑥	⑦	⑧	⑨	⑩
⑪	⑫	⑬	⑭	⑮	⑯	⑰	⑱	⑲	⑳
㉑	㉒	㉓	㉔	㉕	㉖	㉗	㉘	㉙	㉚
㉛	㉜	㉝	㉞	㉟	㊱	㊲	㊳	㊴	㊵
㊶	㊷	㊸	㊹	㊺	㊻	㊼	㊽	㊾	㊿

バルブの記号は以下の通りです。

記号	記号	記号	記号	記号
①	②	③	④	⑤
⑥	⑦	⑧	⑨	⑩
⑪	⑫	⑬	⑭	⑮
⑯	⑰	⑱	⑲	⑳
㉑	㉒	㉓	㉔	㉕
㉖	㉗	㉘	㉙	㉚
㉛	㉜	㉝	㉞	㉟
㊱	㊲	㊳	㊴	㊵
㊶	㊷	㊸	㊹	㊺
㊻	㊼	㊽	㊾	㊿



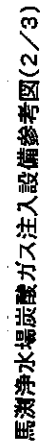
- 一、記号
1. 炭酸ガス注入管の記号は以下の通りです。
 2. 炭酸ガス注入管の記号は以下の通りです。

記号	記号	記号	記号	記号
①	②	③	④	⑤
⑥	⑦	⑧	⑨	⑩
⑪	⑫	⑬	⑭	⑮
⑯	⑰	⑱	⑲	⑳
㉑	㉒	㉓	㉔	㉕
㉖	㉗	㉘	㉙	㉚
㉛	㉜	㉝	㉞	㉟
㊱	㊲	㊳	㊴	㊵
㊶	㊷	㊸	㊹	㊺
㊻	㊼	㊽	㊾	㊿

- 二、記号
3. 炭酸ガス注入管の記号は以下の通りです。
 4. 炭酸ガス注入管の記号は以下の通りです。
 5. 炭酸ガス注入管の記号は以下の通りです。

記号	記号	記号	記号	記号
①	②	③	④	⑤
⑥	⑦	⑧	⑨	⑩
⑪	⑫	⑬	⑭	⑮
⑯	⑰	⑱	⑲	⑳
㉑	㉒	㉓	㉔	㉕
㉖	㉗	㉘	㉙	㉚
㉛	㉜	㉝	㉞	㉟
㊱	㊲	㊳	㊴	㊵
㊶	㊷	㊸	㊹	㊺
㊻	㊼	㊽	㊾	㊿

- 三、炭酸ガス注入管の記号は以下の通りです。
- 炭酸ガス注入管の記号は以下の通りです。
 - 炭酸ガス注入管の記号は以下の通りです。
 - 炭酸ガス注入管の記号は以下の通りです。



Technical drawing of a mechanical assembly, likely a pump or valve component, showing multiple views and dimensions.

Top View (Left): Shows the main body with dimensions 31, 12, 28.5, 10, and 83.5. It includes a port labeled $Rc1\frac{1}{2}$ and a flange with a diameter of $\phi 26$. Callouts 1 through 7 identify specific features.

Top View (Right): Shows the main body with dimensions 36, 22, 3, 6, 12, 4, 8, and 61. It includes a port labeled $Rc1\frac{1}{2}$ and a flange with a diameter of $\phi 38.5$. Callout 2 identifies a specific feature.

Side View (Left): Shows the side profile with dimensions 29.5, $\phi 33.5$, $\phi 44$, 6, 10.5, 13, and 50x57.7 (mm). It includes a port labeled $G1\frac{1}{4}$. Callout 3 identifies a specific feature.

Side View (Right): Shows the side profile with dimensions 27, 17, 10, 3, and 46x53.1 (mm). It includes a port labeled $G1\frac{1}{4}$ and a flange with a diameter of $\phi 29$. Callout 4 identifies a specific feature.

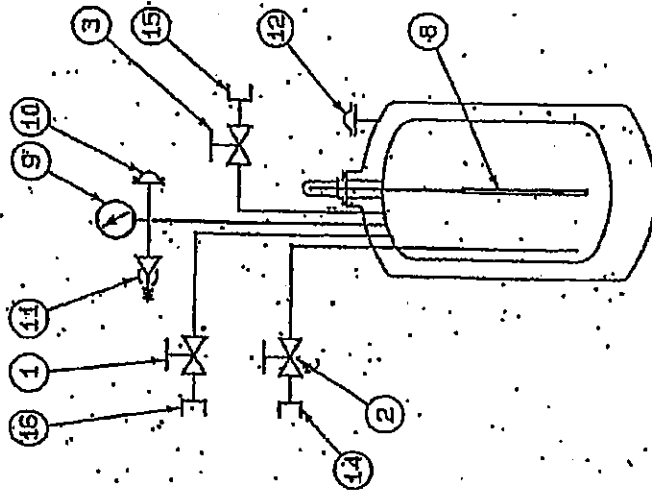
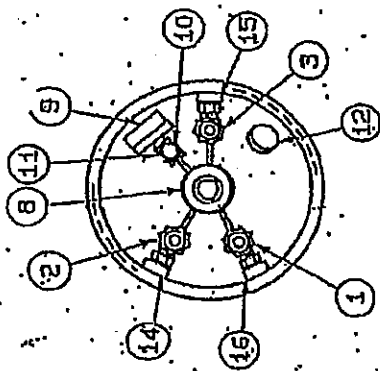
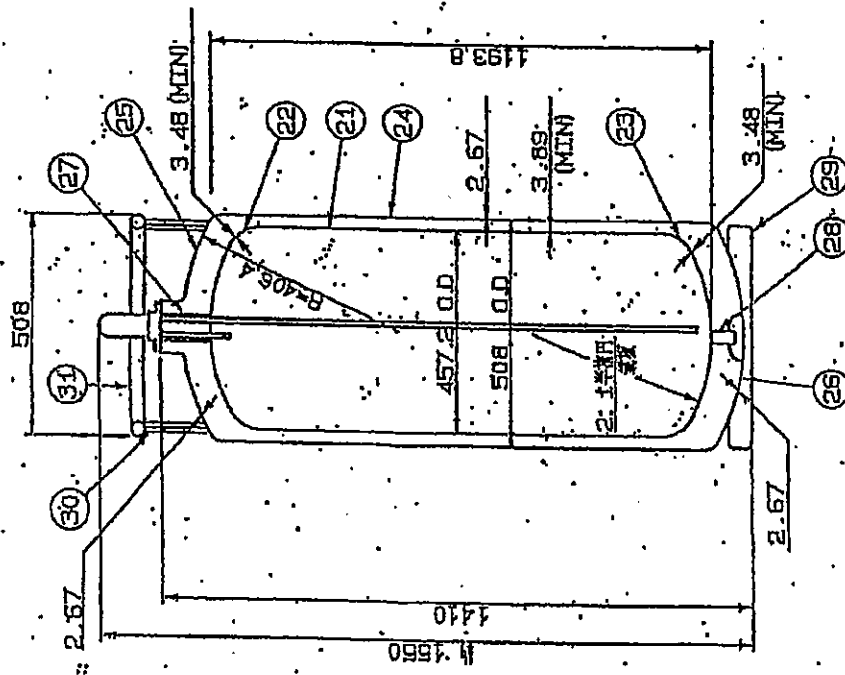
Detail View (Top): Shows a detail of a flange with dimensions 15, 5.5, and 3x1.5. It includes a port labeled MB. Callout 5 identifies a specific feature.

Detail View (Bottom): Shows a detail of a flange with dimensions 1.6, 8.4, and $\phi 17$. Callout 6 identifies a specific feature.

Assembly View (Bottom): Shows the assembly with dimensions 265, 7, and 2x. It includes a port labeled $Rc1.5$ and a flange with a diameter of $\phi 16$. Callouts 7 and 8 identify specific features.

【充填口詳細図】

単位 mm



項目	設計条件
材料	DOT 40-356 DOT 4L
ガス	CO ₂
内容積	176 l
最大重量	154Kg
内部安全圧力	3.13MPa
作業安全圧力	4.31MPa
設計圧力	2.45MPa
許容圧力	1.96MPa
許容重量	2.2Kg/0.9 (LO ₂)
許容圧力	4.9 MPa
許容重量	2.80MPa
許容圧力	1
許容重量	2.2Kg/0.9 (LO ₂)
許容圧力	1
許容重量	135Kg
許容圧力	233Kg-0.02

ITEM	PARTICULARS	MATERIAL	QUANTITY	REMARKS
31	ボルトナット	SUS	1	
30	ボルトナット	SUS	1	
29	ボルトナット	SUS	1	
28	ボルトナット	SUS	1	
27	ボルトナット	SUS	1	
26	ボルトナット	SUS	1	
25	ボルトナット	SUS	1	
24	ボルトナット	SUS	1	
23	ボルトナット	SUS	1	
22	ボルトナット	SUS	1	
21	ボルトナット	SUS	1	
16	ガスバルブ			
15	ガスバルブ			
14	ガスバルブ			
13	ガスバルブ			
12	ガスバルブ			
11	ガスバルブ			
10	ガスバルブ			
9	ガスバルブ			
8	ガスバルブ			
7	ガスバルブ			
6	ガスバルブ			
5	ガスバルブ			
4	ガスバルブ			
3	ガスバルブ			
2	ガスバルブ			
1	ガスバルブ			

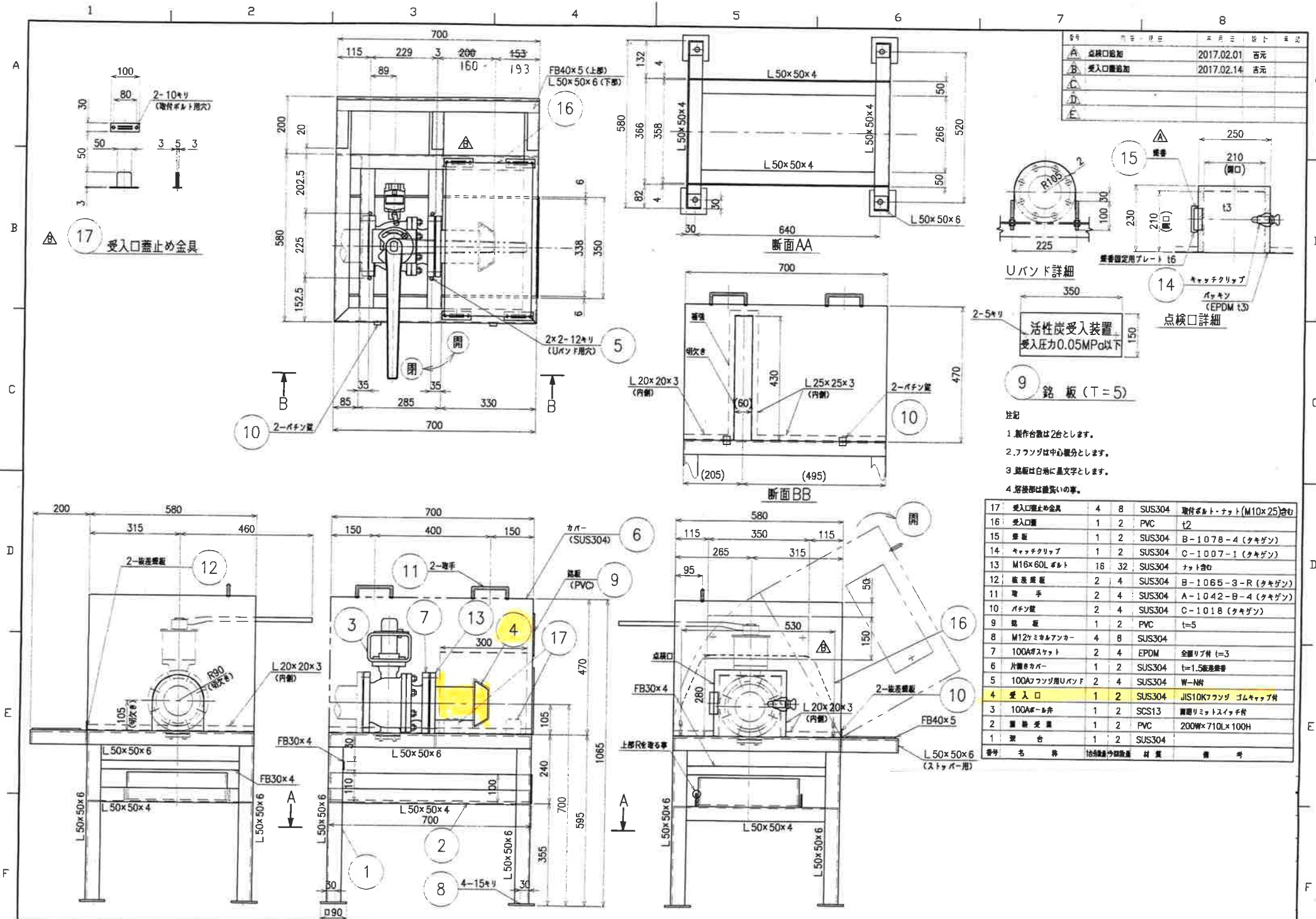
水口浄水場炭酸ガス注入設備参考図(1/2)

【可搬式超低温容器】

(参考) 外観図

【逃がし管接続部詳細図】

[illegible]



朝国共同施設活性炭受入設備参考図



パロット接手の特長

- ①ワンタッチで着る
- ②38mm~200mm大口径が有る
- ③構造が単純で有る
- ④15°の芯振れが可能である
- ⑤用途が広い

使用流体

- ①水
- ②空 気
- ③ガ ス
- ④油
- ⑤薬 品
- ⑥食 品

耐圧力

材質
●SS41
●SUS

表面処理=亜鉛メッキ

	kg/cm ²						
呼び径	38	50	65	75	100	125	150
常用水圧	15	15	15	15	12	10	10
常用空圧	12	12	12	12	10	8	8

ホースニップルタイプ



MN



VN

ホースサイズ | 38・50 | 65 | 75 | 100 | 125 | 150

ガスネジタイプ



MT



VT

ネジサイズ | 1½" | 2½" | 3" | 4" | 5" | 6"

ガス管溶接タイプ



MW



VW

ガス管サイズ | 1½"・2" | 2½" | 3" | 4" | 5" | 6"

JIS 10K フランジタイプ



MF

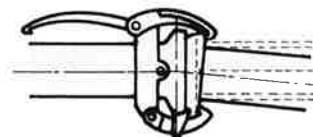
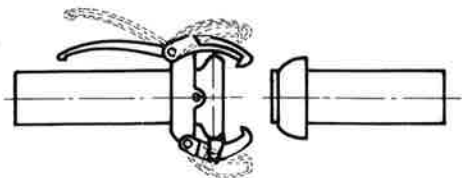


VF

フランジサイズ | 1½"・2" | 2½" | 3" | 4" | 5"

■脱着はワンタッチ
1人で簡単に操作できます。

■あらゆる方向に
15°の芯振れが可能です。



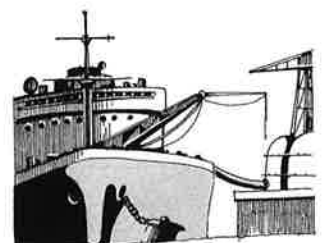
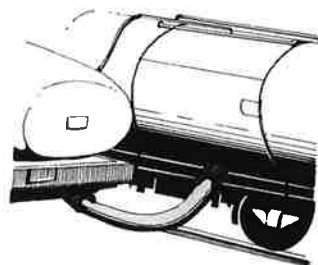
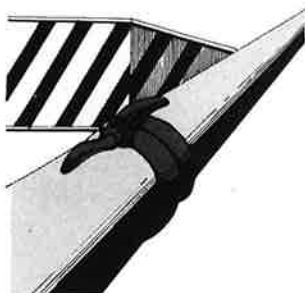
使用例

仮設配管

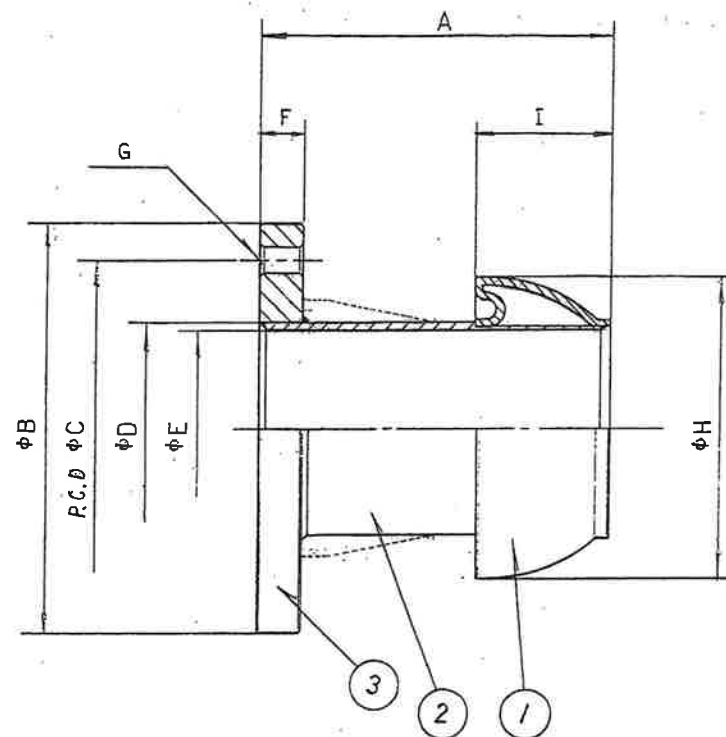
タンクローリー車

排水ポンプ

船舶給油



工番 : S1601844
 図番 : AM01-003-03
 数量 : 2ヶ



	最高使用圧力		試験圧力	
	MPa	kg/cm ²	MPa	kg/cm ²
VF 50×11 /2	1.17	12	1.77	18
VF 50× 2	1.17	12	1.77	18
VF 70×21 /2	1.17	12	1.77	18
VF 89× 3	1.17	12	1.77	18
VF108× 4	0.98	10	1.47	15
VF133× 5	0.78	8	1.17	12
VF159× 6	0.78	8	1.17	12

●上記圧力は水圧試験（静圧）によるものです。
 ●気体搬送は1 /3 以下でご使用下さい。

	A	B	C	D	E	F	G	H	I	kg
VF 50×11 /2	125	140	105	48.6	42.6	16	4- [*] 19	75	36	2.1
VF 50× 2	133	155	120	60.5	-----	16	4- [*] 19	75	36	2.6
VF 70×21 /2	140	175	140	76.3	65.9	18	4- [*] 19	100	41	3.9
VF 89× 3	141	185	160	89.1	83.1	18	8- [*] 19	134	47	4.0
VF108× 4	160	210	175	114.3	102.3	18	8- [*] 19	157	47	6.0
VF133× 5	183	250	210	139.8	126.6	20	8- [*] 23	177	52	8.7
VF159× 6	183	280	240	165.3	151.1	22	8- [*] 23	210	59	11.2

●VF50×2のみ上記点線部のように拡大されています。

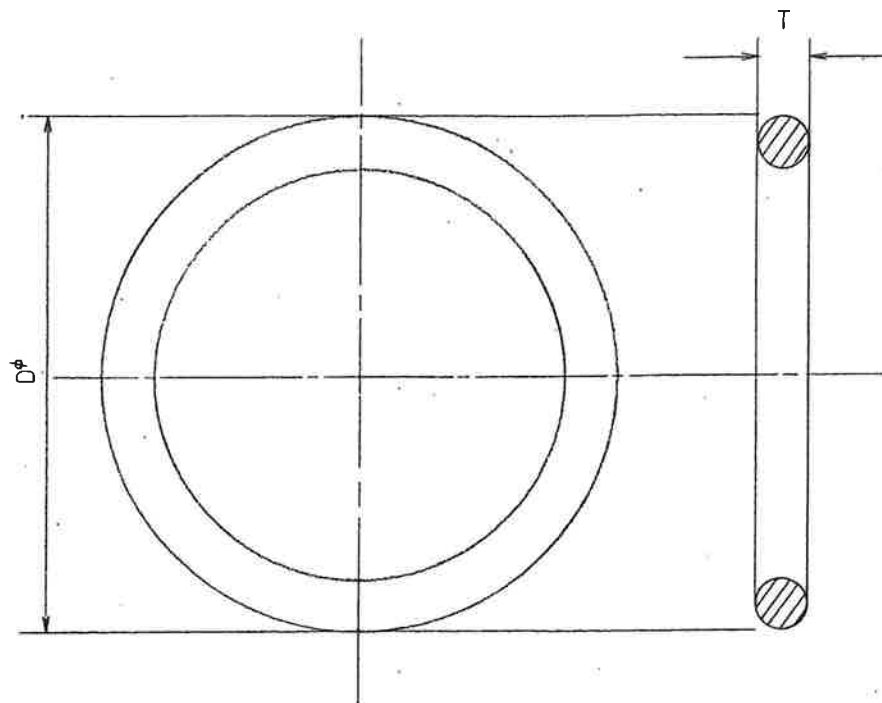
⑤				
④				
③	フ ラ ン ジ	SUS 304	1	
②	ノ ズ ル	SUS 304	1	
①	ヘ ッ ド	SUS 304	1	
品番	名 称	材 質	個 数	通 要

継手 カップリング 組立図

①	符号	日 付	訂 正 欄	名称 JIS10 ^K フランジタイプ オス VF
②				日 付 '95.4.15
③				尺 度 フリー
	図 番	TC-0008-2	葉数	-
	図面来歴			A3

朝国共同施設活性炭受入設備参考図

工番 : S1601844
 図番 : AM01-003-03
 数量 : 2ヶ



	Dφ	T
OR 50	85.2	12.5 (1.1)
OR 70	110	11.5
OR 89	139.2	18 (13.8)
OR108	158.5	17.8 (18.6)
OR133	189	22
OR159	223	21.5
OR216	305	24

※() 内はシリコン・フッ素ゴム寸法

★材質
 天然ゴム
 クロロプレンゴム
 ニトリルゴム
 シリコンゴム
 フッ素ゴム

⑨					
⑧					
⑦					
⑥					
⑤					
④					
③					
②					
①	0 リ ン グ	左記による			
△1	品番	名 称	材 質	個 数	適 要
△2	継手 カップリング 組立図				
△3	名 称 0 リ ン グ				
符号	日 付				
訂 正 欄		日 付 '96.7.11			
		尺 度 フリー			
		図 番 OGTC - 02619	葉 数	-	
図面来歴		A3			

朝国共同施設活性炭受入設備参考図