

滋賀県立武道館LED照明更新業務(防災照明) 仕様書

1 業務名

滋賀県立武道館LED照明更新業務(防災照明)

2 所在地および施工箇所

滋賀県大津市におの浜4丁目2 - 15

滋賀県立武道館

3 業務内容

滋賀県立武道館に設置の蛍光灯防災照明器具をLED防災照明器具に改修するもの。

ただし、取替作業において発生する軽微な工事、補修等については、本契約の作業範囲として実施するものとする。

4 施工方法等

- (1) 既設照明器具を撤去し、新設のLED照明器具を設置すること。
- (2) 基準品で示した器具は発注者が調査を行い選定したものである。受注者においても現地確認を行い、既設器具に適合することを確認したうえで器具の発注を行うこと。
- (3) 既設の天井開口部を流用するが、既設の各器具の施工状態により既設穴との寸法が合わない場合については、受注者の負担により加工を行い施工すること。
- (4) 施工時に施設内の一般利用等がある場合には、施設と協議の上、安全面に細心の注意を払い、スペース確保に努めること。
- (5) 施工時は作業区域の安全確保を行うとともに、作業員は社名入りの腕章または、ネームプレートを着用すること。また、養生等を行い設備に影響を与えないよう慎重に施工を行うこと。
- (6) 誘導灯及び非常照明器具のLED照明器具への更新に際しては、現行法令に適合するように行うこと。また、現行法令に適合していない場合は、担当職員と協議のうえ、改善策を提案すること。
- (7) 施工に際してはケーブル延長を行い、適切に施工を行うこと。また、分電盤に予備が無い場合は必要に応じて回路造設を検討すること。
- (8) 既設照明器具が調色、調光器を使用している場合は、原則既設の照明と同等の機能をもつ器具とすること。別途工事が発生する際は発注者と協議し、使用部品、調光方法及び工事方法を協議すること。
- (9) 既設照明器具の電気部品(ソケット、端子台、配線など)に、変色や亀裂などの明らかな劣化が認められる場合は、器具ごと交換すること。
- (10) 施工時に撤去した既設器具、部品等、施工に伴い発生した不要物は、受注者が関係法令に基づき適正に処分すること。
- (11) 施工後には照明の点灯、操作盤からの信号による点灯等、問題なく稼働するか確認すること。また、関係法令に基づき消防申請・検査を実施すること。
- (12) 非常階段においては仮設足場を設置し施工を行うこと。
- (13) 施工に要する光熱費は、施設と協議を行い必要によっては受注者で負担を行うこと。
- (14) 照明器具の保証期間は3年とし、初期不良等の施設の責任の無い不具合については、交換費用も受注者において負担するものとする。なお、誘導灯及び非常照明の蓄電池については、消耗品のため、本業務の保証対象としない。保証期間の始期は業務完了報告書を発注者が受領した日からとする。
- (15) 本仕様書に定めのない事項または疑義を生じる事項については、滋賀県文化スポーツ部スポーツ課と協議すること。

5 器具仕様

本業務において使用する以下の器具については基準品を設定する。同等品による入札の場合は、下記の規格を満たすことの確認を事前に受けること。なお、基準品の後継機種は基準品とみなす。

(1) 基準品および数量

詳細は別添1「基準品数量書」のとおりとする。

(2) 同等品基準

同等品は以下の規格を満たすものであること。

- ・既存器具の既設穴に設置できるサイズであること。(必要によってはリニューアルプレートの使用可)
- ・器具の形状が各基準品と同種のものであること。
- ・基準品に調光方式について記載がある場合は同種のものであること。
- ・光色(相関色温度)が記載されている場合は $\pm 5\%$ の範囲内の数値であること。
- ・平均演色評価数が各基準品と同程度以上であること。
- ・基準品と同等以上の明るさを有する器具であること。
- ・消費電力が各基準品と同程度以下の器具であること。
- ・光源寿命が各基準品と同程度以上であること。
- ・誘導灯は同等級のものとし、発光時間は同程度であること。
- ・非常灯は電池内蔵型で、周囲温度70℃の中で30分間点灯できるものとし、床面において水平面照度で2ルクス以上の照度であること。

(3) 設置箇所

別添2「基準品配置図」のとおりとする。

6 履行期間

令和8年2月13日(金)～令和8年3月31日(火)

- ・詳しい日程は発注者および滋賀県立武道館と連絡を行い決定すること。

7 注意事項

- (1) 本業務は、本仕様書を遵守し、施工すること。なお図面および仕様書に記載されていない事項は、下記図書(最新版)を参考とする。

国土交通省大臣官房官庁営繕部監修

「公共建築工事標準仕様書」

「公共建築改修工事標準仕様書」

「設備工事標準図電気設備工事編」

「設備工事標準図機械設備工事編」

「建築工事監理指針」

「建築改修工事監理指針」

「電気設備工事監理指針」

「機械設備工事監理指針」

- (2) 上記3の「業務内容」の詳細および仕様に関しては、現場を確認し、現状把握を十分に行うこと。
- (3) 施設内での作業においては、可能な作業は事前に実施し、時間短縮に努めること。
- (4) 作業場所までの動線を事前に確認の上、部品や作業機器の搬入に際しては、施設に損害を与えないよう、安全に十分に注意して行うこと。
- (5) 施工に必要な資機材については、受注者負担とする。
- (6) 受注者は作業前に設置予定であるLED照明器具の仕様が分かる資料と作業工程表を提出し、発注者の承諾を得ること。
- (7) 受注者に課した業務の中で、作業内容が法令等の定めるところによる有資格者でなければ実施できないものについては、受注者は当該作業に必要な資格を有する者を選定し、その作業に当たらせるもの

とする。

(8)作業完了後、業務完了報告書および作業写真(1部)を提出すること。

8 瑕疵

業務の実施に当たり、施設、設備等に損害を与えた場合は、受注者の責任と負担でこれを処理すること。

9 関係法令の順守

業務の実施に当たり、適用を受ける関係法令等を順守し、業務の円滑な遂行を図ること。

10 問合わせ先

滋賀県文化スポーツ部スポーツ課 施設係 担当:吉岡

住 所:〒520-8577 滋賀県大津市京町四丁目1番1号

電 話:077-528-3363

F A X:077-528-4841

11 その他

(1)地域経済の活性化や発展等に資することを踏まえ、受注者は県内に本店を有する者を優先的に工事発注(下請)先等に選定するよう検討すること。

(2)仕様書に記載のない事項については、双方協議のうえ決定する。

別紙 1

滋賀県立武道館LED照明更新業務(防災照明) 基準品数量書

項目	品名および仕様		数量	単位
1	防災照明(1階)		1	式
2	防災照明(2階)		1	式
3	防災照明(3階)		1	式
4	防災照明(4階)		1	式
5	防災照明(5階)		1	式
6	防災照明(非常階段・階段1・階段2)		1	式
1	防災照明(1階)		1	式
【既設】	避難口誘導灯 A型	片面 天井直付型(P吊)	2	台
	通路誘導灯 C型	片面 天井直付型(P吊)	2	台
	通路誘導灯 C型	両面 天井直付型(P吊)	4	台
	ダウンライト	1L40W×1(電池別)	3	台
	ダウンライト	1L40W×1(電池別)	2	台
	ダウンライト	1L40W×1(電池別)	1	台
	ダウンライト	1L40W×1(電池別)	7	台
	避難口誘導灯 BL型	片面 壁露出型(枕ノ)	1	台
	避難口誘導灯 BL型	片面 壁埋込型(枕ノ)	2	台
	避難口誘導灯 BL型	片面 壁埋込型	2	台
	ダウンライト	1L40W×1(電池別)	2	台
	ダウンライト	1L40W×1(電池別)	4	台
	避難口誘導灯 BL型	片面 天井直付型(枕ノ)	2	台
	ダウンライト	1L40W×1(電池別)	18	台
	避難口誘導灯 BL型	片面 壁埋込型(枕ノ)	2	台
	ダウンライト	1L40W×1(電池別)	2	台
	ダウンライト	1L40W×1(電池別)	4	台
	ダウンライト	1L40W×1(電池別)	4	台
	ダウンライト	1L40W×1(電池別)	12	台
	避難口誘導灯 BL型	片面 壁露出型(枕ノ)	1	台
	通路誘導灯 BL型	片面 壁埋込型	2	台
	ダウンライト	1L40W×1(電池別)	2	台
	ダウンライト	1L40W×1(電池別)	2	台
	ダウンライト	1L40W×1(電池別)	6	台
	避難口誘導灯 BL型	片面 壁埋込型	2	台
	ダウンライト	1L40W×1(電池別)	2	台
	非常灯(露出)	1L40W×1(電池別)	2	台
【新設】	EMケーブル	EM-EEF 1.6-2C	506	m
	EMケーブル	EM-EEF 2.0-2C	106	m
	【1階駐車場】			
1	照明器具 (1)4Na-41BaFP 東芝 FBK-42701X-LS17	避難口誘導灯 片面露出形 [B級BH形(点滅形)] 1' 17" 吊	2	台
	同上天井直付形誘導灯リユ-7ル吊装置 4Na-41BaFP 東芝 PW-5111N	天井1' 17" 吊用	4	台
8	照明器具 (8)0aC-11BaP 東芝 FBK-10701-LS17	通路誘導灯 片面露出形 [C級] 1' 17" 吊	2	台
	同上天井直付形誘導灯リユ-7ル吊装置 (8)0aC-11BaP 東芝 PW-517	天井1' 17" 吊用	2	台
9	照明器具 (9)0ad-11Ba 東芝 FBK-10702-LS17	通路誘導灯 両面露出形 [C級] 1' 17" 吊	4	台
	同上天井直付形誘導灯リユ-7ル吊装置 (9)0ad-11Ba 東芝 PW-5170	天井1' 17" 吊用	4	台
	【1階選手控室】			
2	照明器具 2eaa-40K 東芝 LEDEM13221M	LED非常照明(電池内蔵) 埋込13形 100φ	3	台
	【1階更衣室】			
2	照明器具 2eaa-40K 東芝 LEDEM13221M	LED非常照明(電池内蔵) 埋込13形 100	2	台
	【1階相撲場手洗い場】			
2	照明器具 2eaa-40K 東芝 LEDEM13221M	LED非常照明(電池内蔵) 埋込13形 100	1	台
	【1階廊下1】			
2	照明器具 2eaa-40K 東芝 LEDEM13221M	LED非常照明(電池内蔵) 埋込13形 100	7	台
5	照明器具 (5)2Na-21BaF 東芝 FBK-20701X-LS17	避難口誘導灯 片面露出形 [B級BL形(点滅形)] 壁直付	1	台
	同上誘導灯リユ-7ルプレート B級用 (5)2Na-21BaF 東芝 特注品	壁付用	1	台
6	照明器具 (6)2NaC-21BaF 東芝 FBK-20701X-LS17	避難口誘導灯 片面露出形 [B級BL形(点滅形)] 壁直付	2	台
	同上誘導灯リユ-7ルプレート B級用 (6)2NaC-21BaF 東芝 V22特注品	壁付用	2	台
10	照明器具 (10)20b-11Ba 東芝 FBK-20771-LS17	通路誘導灯 片面埋込形 [B級BL形] 壁埋込	2	台
	同上誘導灯リユ-7ルプレート B級用 (10)20b-11Ba 東芝 FBA-2110A	壁付用	2	台

		【1階小浴室・脱衣室】		
2	照明器具 2eaa-40K 東芝 LEDEM13221M	LED非常照明(電池内蔵) 埋込13形 100	2	台
		【1階廊下2】		
2	照明器具 2eaa-40K 東芝 LEDEM13221M	LED非常照明(電池内蔵) 埋込13形 100φ	4	台
7	照明器具 (7)2N-21BaF 東芝 FBK-20701X-LS17	避難口誘導灯 片面露出形 [B級BL形(点滅形)] 天井直付	2	台
	同上誘導灯リユ-フルプレート B級用 (7)2N-21BaF 東芝 特注品	天井付用	2	台
		【1階ホール】		
2	照明器具 2eaa-40K 東芝 LEDEM13221M	LED非常照明(電池内蔵) 埋込13形 100φ	18	台
6	照明器具 (6)2NaC-21BaF 東芝 FBK-20701X-LS17	避難口誘導灯 片面露出形 [B級BL形(点滅形)] 壁直付	2	台
	同上誘導灯リユ-フルプレート B級用 (6)2NaC-21BaF 東芝 V22特注品	壁付用	2	台
		【1階研修室1】		
2	照明器具 2eaa-40K 東芝 LEDEM13221M	LED非常照明(電池内蔵) 埋込13形 100	2	台
		【1階研修室2】		
2	照明器具 2eaa-40K 東芝 LEDEM13221M	LED非常照明(電池内蔵) 埋込13形 100	4	台
		【1階研修室3】		
2	照明器具 2eaa-40K 東芝 LEDEM13221M	LED非常照明(電池内蔵) 埋込13形 100	4	台
		【1階廊下3】		
2	照明器具 2eaa-40K 東芝 LEDEM13221M	LED非常照明(電池内蔵) 埋込13形 100	12	台
5	照明器具 (5)2Na-21BaF 東芝 FBK-20701X-LS17	避難口誘導灯 片面露出形 [B級BL形(点滅形)] 壁直付	1	台
	同上誘導灯リユ-フルプレート B級用 (5)2Na-21BaF 東芝 特注品	壁付用	1	台
10	照明器具 (10)20b-11Ba 東芝 FBK-20771-LS17	通路誘導灯 片面埋込形 [B級BL形] 壁埋込	2	台
	同上誘導灯リユ-フルプレート B級用 (10)20b-11Ba 東芝 FBA-2110A	壁付用	2	台
		【1階資料室】		
2	照明器具 2eaa-40K 東芝 LEDEM13221M	LED非常照明(電池内蔵) 埋込13形 100	2	台
		【1階応接室】		
2	照明器具 2eaa-40K 東芝 LEDEM13221M	LED非常照明(電池内蔵) 埋込13形 100	2	台
		【1階大会議室】		
2	照明器具 2eaa-40K 東芝 LEDEM13221M	LED非常照明(電池内蔵) 埋込13形 100	6	台
4	照明器具 (4)2NaC-21Ba 東芝 FBK-20771-LS17	避難口誘導灯 片面埋込形 [B級BL形] 壁埋込	2	台
	同上誘導灯リユ-フルプレート B級用 (4)2NaC-21Ba 東芝 FBA-2110A	壁付用	2	台
		【1階小会議室】		
2	照明器具 2eaa-40K 東芝 LEDEM13221M	LED非常照明(電池内蔵) 埋込13形 100	2	台
		【1階風除室】		
11	照明器具 j-40K 東芝 LEDEM13821M	LED非常照明(電池内蔵) 露出13形	2	台
		【1階経費】		
	照明器具支持材		1	式
	配線用遮断器	MCCB2P30AF/20AT	2	個
	雑材消耗品		1	式
	労務費		1	式
	撤去工事費		1	式
	電灯盤盤改修費	非常照明回路増設 2回路	1	式
	産業廃棄物処分費		1	式
	消防申請検査立会費	誘導灯	1	式
	運搬費		1	式
	現場雑費		1	式
	社会保険料	人件費の総額×15.15%	1	式
	諸経費		1	式
2		防災照明(2階)	1	式
【既設】	ダウンライト	1L40W×1(電池別)	1	台
	ダウンライト	1L40W×1(電池別)	1	台
	ダウンライト	1L40W×1(電池別)	1	台
	ダウンライト	1L40W×1(電池別)	4	台
	通路誘導灯 C型	片面 天井直付型(P吊)	1	台
	避難口誘導灯 BL型	片面 壁埋込型(柵ノ)	1	台
	ダウンライト	1L40W×1(電池別)	8	台
	避難口誘導灯 BL型	片面 壁直付型	1	台
	通路誘導灯 BL型	片面 壁埋込型	4	台
	ダウンライト	1L40W×1(電池別)	4	台
	避難口誘導灯 BL型	片面 壁露出型(柵ノ)	1	台
	避難口誘導灯 BL型	片面 壁埋込型(柵ノ)	2	台
	ダウンライト	1L40W×1(電池別)	4	台
	避難口誘導灯 BL型	片面 壁埋込型(柵ノ)	2	台
	通路誘導灯 C型	両面 天井直付型(P吊)	1	台

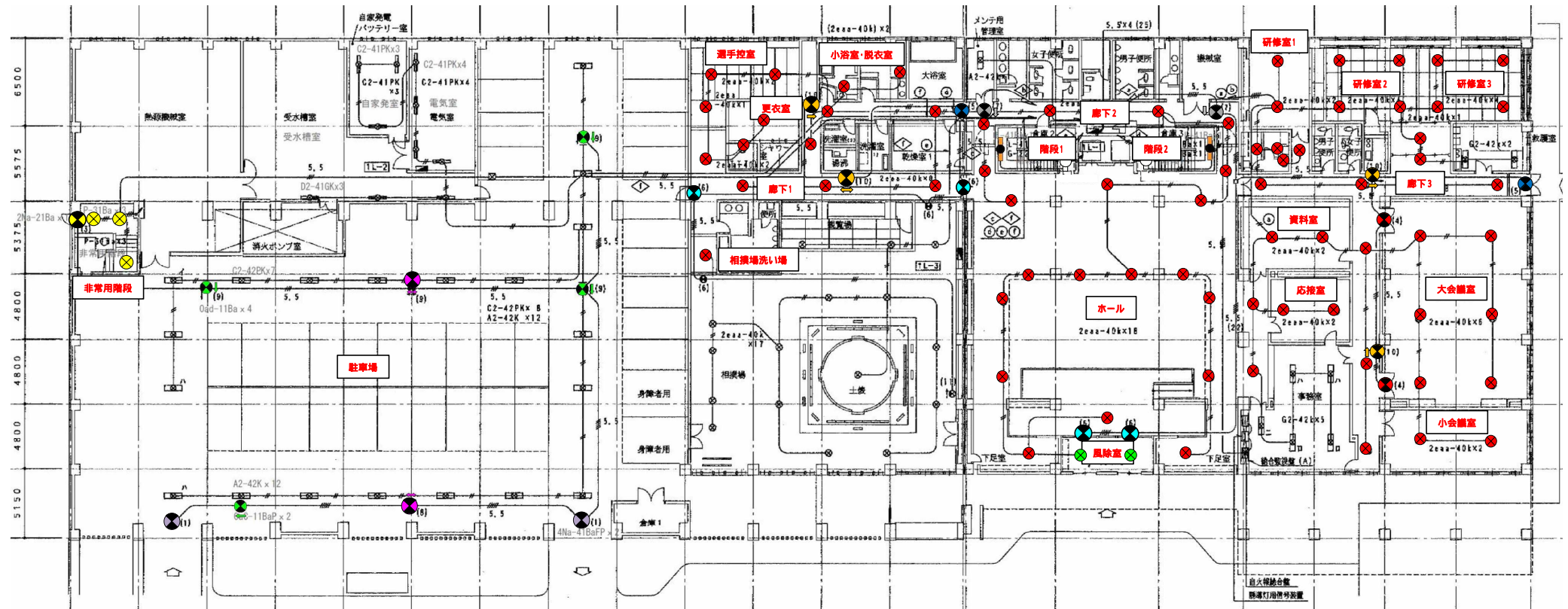
【新設】	EMケーブル	EM-EEF 1.6-2C	194	m
	EMケーブル	EM-EEF 2.0-2C	17	m
	【2階大更衣室】			
2	照明器具 2eaa-40K 東芝 LEDEM13221M	LED非常照明(電池内蔵) 埋込13形 100	1	台
	【2階小更衣室】			
2	照明器具 2eaa-40K 東芝 LEDEM13221M	LED非常照明(電池内蔵) 埋込13形 100	1	台
	【2階師範室】			
2	照明器具 2eaa-40K 東芝 LEDEM13221M	LED非常照明(電池内蔵) 埋込13形 100	1	台
	【2階柔道場ホール】			
2	照明器具 2eaa-40K 東芝 LEDEM13221M	LED非常照明(電池内蔵) 埋込13形 100	4	台
8	照明器具 (8)0aC-11BaP 東芝 FBK-10701-LS17	通路誘導灯 片面露出形 [C級]ハ' ｲ' 吊	1	台
	同上天井直付形誘導灯リユ-ｱﾙ吊装置 (8)0ad-11Ba 東芝 PW-5170	天井ハ' ｲ' 吊用	1	台
6	照明器具 (6)2NaC-21BaF 東芝 FBK-20701X-LS17	避難口誘導灯 片面露出形 [B級BL形(点滅形)] 壁直付	1	台
	同上誘導灯リユ-ｱﾙﾌﾟレート B級用 (6)2NaC-21BaF 東芝 V22特注品	壁付用	1	台
	【2階廊下1】			
2	照明器具 2eaa-40K 東芝 LEDEM13221M	LED非常照明(電池内蔵) 埋込13形 100	8	台
3	照明器具 (3)2Na-21Ba 東芝 FBK-20701-LS17	避難口誘導灯 片面露出形 [B級BL形] 壁直付	1	台
	同上誘導灯リユ-ｱﾙﾌﾟレート B級用 (3)2Na-21Ba 東芝 FBA-20W3A	壁付用	1	台
10	照明器具 (10)20b-11Ba 東芝 FBK-20771-LS17	通路誘導灯 片面埋込形 [B級BL形] 壁埋込	4	台
	同上誘導灯リユ-ｱﾙﾌﾟレート B級用 (10)20b-11Ba 東芝 FBA-2110A	壁付用	4	台
	【2階ELVホール】			
2	照明器具 2eaa-40K 東芝 LEDEM13221M	LED非常照明(電池内蔵) 埋込13形 100	4	台
5	照明器具 (5)2Na-21BaF 東芝 FBK-20701X-LS17	避難口誘導灯 片面露出形 [B級BL形(点滅形)] 壁直付	1	台
	同上誘導灯リユ-ｱﾙﾌﾟレート B級用 (5)2Na-21BaF 東芝 特注品	壁付用	1	台
6	照明器具 (6)2NaC-21BaF 東芝 FBK-20701X-LS17	避難口誘導灯 片面露出形 [B級BL形(点滅形)] 壁直付	2	台
	同上誘導灯リユ-ｱﾙﾌﾟレート B級用 (6)2NaC-21BaF 東芝 V22特注品	壁付用	2	台
	【2階廊下2】			
2	照明器具 2eaa-40K 東芝 LEDEM13221M	LED非常照明(電池内蔵) 埋込13形 100	4	台
6	照明器具 (6)2NaC-21BaF 東芝 FBK-20701X-LS17	避難口誘導灯 片面露出形 [B級BL形(点滅形)] 壁直付	2	台
	同上誘導灯リユ-ｱﾙﾌﾟレート B級用 (6)2NaC-21BaF 東芝 V22特注品	壁付用	2	台
9	照明器具 (9)0ad-11Ba 東芝 FBK-10702-LS17	通路誘導灯 両面露出形 [C級]ハ' ｲ' 吊	1	台
	同上天井直付形誘導灯リユ-ｱﾙ吊装置 (9)0ad-11Ba 東芝 PW-5170	天井ハ' ｲ' 吊用	1	台
	【2階経費】			
	照明器具支持材		1	式
	配線用遮断器	MCCB2P30AF/20AT	1	個
	雑材消耗品		1	式
	労務費		1	式
	撤去工事費		1	式
	電灯盤盤改修費	非常照明回路増設 1回路	1	式
	産業廃棄物処分費		1	式
	消防申請検査立会費	誘導灯	1	式
	運搬費		1	式
	現場雑費		1	式
	社会保険料	人件費の総額×15.15%	1	式
	諸経費		1	式
3	防災照明(3階)		1	式
【既設】	ダウンライト	1L40W×1(電池別)	7	台
	避難口誘導灯 BL型	片面 壁埋込型(栓ノ)	2	台
	通路誘導灯 C型	両面 天井直付型(P吊)	1	台
	ダウンライト	1L40W×1(電池別)	3	台
	通路誘導灯 C型	片面 天井直付型(P吊)	2	台
【新設】	EMケーブル	EM-EEF 1.6-2C	110	m
	EMケーブル	EM-EEF 2.0-2C	17	m
	【3階ホール】			
2	照明器具 2eaa-40K 東芝 LEDEM13221M	LED非常照明(電池内蔵) 埋込13形 100	7	台
6	照明器具 (6)2NaC-21BaF 東芝 FBK-20701X-LS17	避難口誘導灯 片面露出形 [B級BL形(点滅形)] 壁直付	2	台
	同上誘導灯リユ-ｱﾙﾌﾟレート B級用 (6)2NaC-21BaF 東芝 V22特注品	壁付用	2	台
9	照明器具 (9)0ad-11Ba 東芝 FBK-10702-LS17	通路誘導灯 両面露出形 [C級]ハ' ｲ' 吊	1	台
	同上天井直付形誘導灯リユ-ｱﾙ吊装置 (9)0ad-11Ba 東芝 PW-5170	天井ハ' ｲ' 吊用	1	台
	【3階廊下】			
2	照明器具 2eaa-40K 東芝 LEDEM13221M	LED非常照明(電池内蔵) 埋込13形 100	3	台
8	照明器具 (8)0aC-11BaP 東芝 FBK-10701-LS17	通路誘導灯 片面露出形 [C級]ハ' ｲ' 吊	2	台
	同上天井直付形誘導灯リユ-ｱﾙ吊装置 (8)0ad-11Ba 東芝 PW-5170	天井ハ' ｲ' 吊用	2	台

		【3階経費】		
	照明器具支持材		1	式
	配線用遮断器	MCCB2P30AF/20AT	1	個
	雑材消耗品		1	式
	労務費		1	式
	撤去工事費		1	式
	電灯盤盤改修費	非常照明回路増設 1回路	1	式
	産業廃棄物処分費		1	式
	消防申請検査立会費	誘導灯	1	式
	運搬費		1	式
	現場雑費		1	式
	社会保険料	人件費の総額×15.15%	1	式
	諸経費		1	式
4	防災照明(4階)		1	式
【既設】	ダウンライト	IL40W×1(電池別)	2	台
	ダウンライト	IL40W×1(電池別)	2	台
	ダウンライト	IL40W×1(電池別)	4	台
	通路誘導灯 C型	両面 天井直付型(P吊)	1	台
	ダウンライト	IL40W×1(電池別)	7	台
	避難口誘導灯 BL型	片面 壁埋込型(枕ノ)	2	台
	通路誘導灯 C型	両面 天井直付型(P吊)	1	台
	通路誘導灯 BL型	片面 壁埋込型	1	台
	ダウンライト	IL40W×1(電池別)	2	台
	ダウンライト	IL40W×1(電池別)	2	台
	ダウンライト	IL40W×1(電池別)	2	台
【新設】	EMケーブル	EM-EEF 1.6-2C	121	m
	EMケーブル	EM-EEF 2.0-2C	17	m
	【4階大選手控室】			
2	照明器具 2aaa-40K 東芝 LEDEM13221M	LED非常照明(電池内蔵) 埋込13形 100	2	台
	【4階小選手控室】			
2	照明器具 2aaa-40K 東芝 LEDEM13221M	LED非常照明(電池内蔵) 埋込13形 100	2	台
	【4階剣道場ホール】			
2	照明器具 2aaa-40K 東芝 LEDEM13221M	LED非常照明(電池内蔵) 埋込13形 100	4	台
9	照明器具 (9)0ad-11Ba 東芝 FBK-10702-LS17	通路誘導灯 両面露出形 [C級]ハ' ｲ' 吊	1	台
	同上天井直付形誘導灯リユ-ｱﾙ吊装置 (9)0ad-11Ba 東芝 PW-5170	天井ハ' ｲ' 吊用	1	台
	【4階廊下】			
2	照明器具 2aaa-40K 東芝 LEDEM13221M	LED非常照明(電池内蔵) 埋込13形 100	7	台
6	照明器具 (6)2NaC-21BaF 東芝 FBK-20701X-LS17	避難口誘導灯 片面露出形 [B級BL形(点滅形)] 壁直付	2	台
	同上誘導灯リユ-ｱﾙプレート B級用 (6)2NaC-21BaF 東芝 V22特注品	壁付用	2	台
9	照明器具 (9)0ad-11Ba 東芝 FBK-10702-LS17	通路誘導灯 両面露出形 [C級]ハ' ｲ' 吊	1	台
	同上天井直付形誘導灯リユ-ｱﾙ吊装置 (9)0ad-11Ba 東芝 PW-5170	天井ハ' ｲ' 吊用	1	台
10	照明器具 (10)20b-11Ba 東芝 FBK-20771-LS17	通路誘導灯 片面埋込形 [B級BL形] 壁埋込	1	台
	同上誘導灯リユ-ｱﾙプレート B級用 (10)20b-11Ba 東芝 FBA-2110A	壁付用	1	台
	【4階師範室】			
2	照明器具 2aaa-40K 東芝 LEDEM13221M	LED非常照明(電池内蔵) 埋込13形 100	2	台
	【4階大更衣室】			
2	照明器具 2aaa-40K 東芝 LEDEM13221M	LED非常照明(電池内蔵) 埋込13形 100	2	台
	【4階小更衣室】			
2	照明器具 2aaa-40K 東芝 LEDEM13221M	LED非常照明(電池内蔵) 埋込13形 100	2	台
	【4階経費】			
	照明器具支持材		1	式
	配線用遮断器	MCCB2P30AF/20AT	1	個
	雑材消耗品		1	式
	労務費		1	式
	撤去工事費		1	式
	電灯盤盤改修費	非常照明回路増設 1回路	1	式
	産業廃棄物処分費		1	式
	消防申請検査立会費	誘導灯	1	式
	運搬費		1	式
	現場雑費		1	式
	社会保険料	人件費の総額×15.15%	1	式
	諸経費		1	式

5	防災照明(5階)		1	式
【既設】	ダウンライト	IL40W×1(電池別)	6	台
	避難口誘導灯 BL型	片面 壁埋込型(枕ノ)	2	台
	ダウンライト	IL40W×1(電池別)	3	台
	通路誘導灯 C型	片面 天井直付型(P吊)	2	台
【新設】	EMケーブル	EM-EEF 1.6-2C	128	m
	EMケーブル	EM-EEF 2.0-2C	17	m
	【5階ホール】			
2	照明器具 2eaa-40K 東芝 LEDEM13221M	LED非常照明(電池内蔵) 埋込13形 100	6	台
6	照明器具 (6)2NaC-21BaF 東芝 FBK-20701X-LS17	避難口誘導灯 片面露出形 [B級BL形(点滅形)] 壁直付	2	台
	同上誘導灯リニューアルプレート B級用 (6)2NaC-21BaF 東芝 V22特注品	壁付用	2	台
	【5階廊下】			
2	照明器具 2eaa-40K 東芝 LEDEM13221M	LED非常照明(電池内蔵) 埋込13形 100	3	台
8	照明器具 (8)0aC-11BaP 東芝 FBK-10701-LS17	通路誘導灯 片面露出形 [C級]1' 4' 吊	2	台
	同上天井直付形誘導灯リニューアル吊装置 (8)0ad-11Ba 東芝 PW-5170	天井1' 4' 吊用	2	台
	【5階経費】			
	照明器具支持材		1	式
	配線用遮断器	MCCB2P30AF/20AT	1	個
	雑材消耗品		1	式
	労務費		1	式
	撤去工事費		1	式
	電灯盤盤改修費	非常照明回路増設1回路	1	式
	産業廃棄物処分費		1	式
	消防申請検査立会費	誘導灯	1	式
	運搬費		1	式
	現場雑費		1	式
	社会保険料	人件費の総額×15.15%	1	式
	諸経費		1	式
6	防災照明(非常階段・階段1・階段2)		1	式
【既設】	照明器具 P-31Ba	丸型 FCL30W×1	18	台
	照明器具 2Na-21Ba	片面 壁直付型	1	台
	照明器具 L-41Ba	直付(ガッス)FL40W×1	5	台
	照明器具 L-41Ba	直付(ガッス)FL40W×1	4	台
【新設】	【非常用階段】			
12	照明器具 P-31Ba 東芝 LEDTC31688N-LS1	LED非常用照明器具 丸形	18	台
3	照明器具 (3)2Na-21Ba 東芝 FBK-20701-LS17	避難口誘導灯 片面露出形 [B級BL形]	1	台
	同上誘導灯リニューアルプレート B級用 (3)2Na-21Ba 東芝 FBA-20W3A		1	台
	【階段1】			
13	照明器具 L-41Ba 東芝 LEKSS44253NY-LD	LED非常照明階段灯2500lm昼白色 40'4' 段調光 壁直付(電源内蔵形)	5	台
	【階段2】			
13	照明器具 L-41Ba 東芝 LEKSS44253NY-LD	LED非常照明階段灯2500lm昼白色 40'4' 段調光 壁直付(電源内蔵形)	4	台
	【階段経費】			
	照明器具支持材		1	式
	雑材消耗品		1	式
	労務費		1	式
	撤去工事費		1	式
	仮設足場費		1	式
	消防申請検査立会費	誘導灯	1	式
	産業廃棄物処分費		1	式
	運搬費		1	式
	現場雑費		1	式
	社会保険料	人件費の総額×15.15%	1	式
	諸経費		1	式

基準品配置図 別紙2

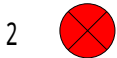
県立武道館 防災照明 1F



県立武道館 防災照明 1F



- ・照明器具 (1)4Na-41BaFP東芝 FBK-42701X-LS17
避難口誘導灯 片面露出形【B級BH形(点滅形)】 H° I° 吊
- ・同上天井直付形誘導灯リユ-アル吊装置 東芝 PW-5111N
天井 H° I° 吊用



- ・照明器具2eaa-40K 東芝LEDEM13221M
LED非常照明(電池内蔵) 埋込13形 100



- ・照明器具 (4)2NaC-21Ba 東芝 FBK-20771-LS17
避難口誘導灯 片面埋込形【B級BL形】壁埋込
- ・同上誘導灯リユ-アルプレート B級用 (4)2NaC-21Ba 東芝 FBA-2110A
壁付用



- ・照明器具(5)2Na-21BaF 東芝 FBK-20701X-LS17
避難口誘導灯 片面露出形【B級BL形(点滅形)】壁直付
- ・同上誘導灯リユ-アルプレート B級用 (5)2Na-21BaF 東芝 特注品
壁付用



- ・照明器具 (6)2NaC-21BaF 東芝 FBK-20701X-LS17
避難口誘導灯 片面露出形【B級BL形(点滅形)】壁直付
- ・同上誘導灯リユ-アルプレート B級用 (6)2NaC-21BaF 東芝 V22特注品
壁付用



- ・照明器具 (7)2N-21BaF 東芝 FBK-20701X-LS17
避難口誘導灯 片面露出形【B級BL形(点滅形)】天井直付
- ・同上誘導灯リユ-アルプレート B級用 (7)2N-21BaF 東芝 特注品
天井付用



- ・照明器具(8)0aC-11BaP 東芝 FBK-10701-LS17
通路誘導灯 片面露出形【C級】 H° I° 吊
- ・同上天井直付形誘導灯リユ-アル吊装置 (8)0aC-11BaP 東芝 PW-517
天井 H° I° 吊用



- ・照明器具(9)0ad-11Ba 東芝 FBK-10702-LS17
通路誘導灯 両面露出形【C級】 H° I° 吊
- ・同上天井直付形誘導灯リユ-アル吊装置 (9)0ad-11Ba 東芝 PW-5170
天井 H° I° 吊用



- ・照明器具 (10)20b-11Ba 東芝 FBK-20771-LS17
通路誘導灯 片面埋込形【B級BL形】壁埋込
- ・同上誘導灯リユ-アルプレート B級用 (10)20b-11Ba 東芝 FBA-2110A
壁付用



- ・照明器具 j-40K 東芝 LEDEM13821M
LED非常照明(電池内蔵) 露出13形

- 3 

- 5 

- 6 

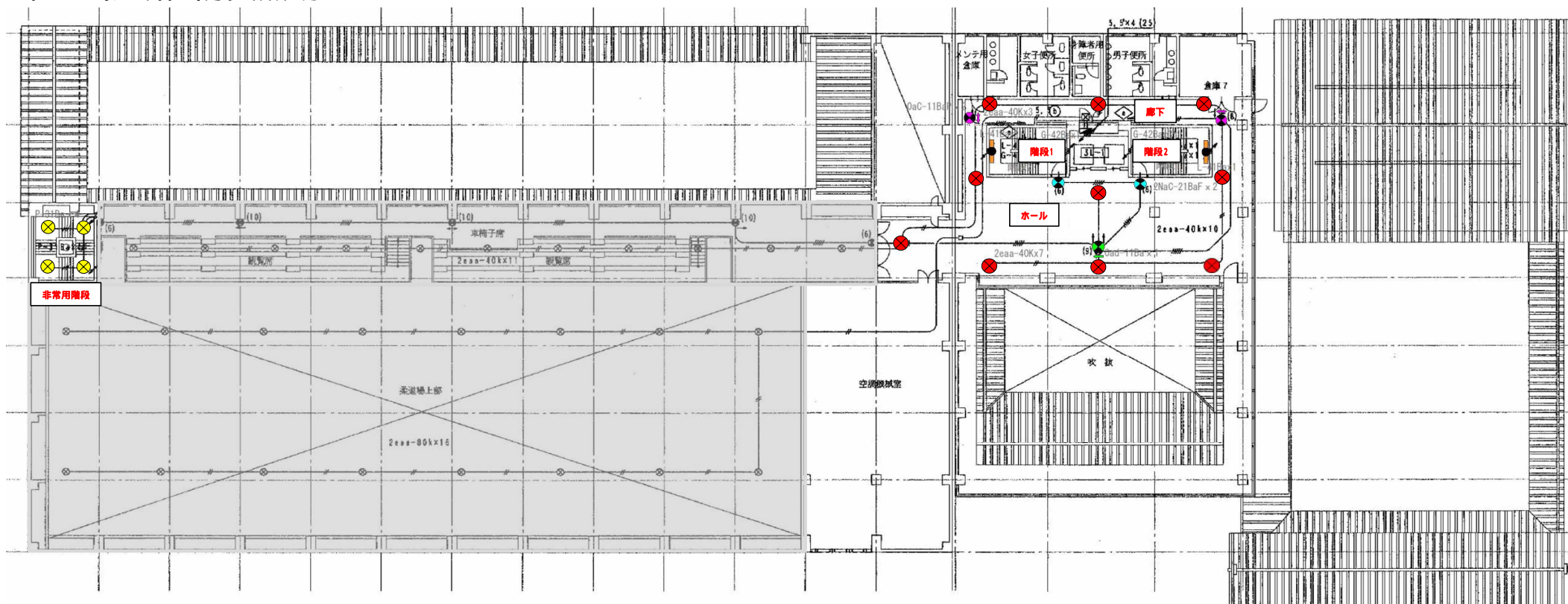
- 8 

- 9 

- 10 

- ・照明器具 (10)20b-11Ba 東芝 FBK-20771-LS17
通路誘導灯 片面埋込形【B級BL形】壁埋込
- ・同上誘導灯リユ-アル[®]プレート B級用 (10)20b-11Ba 東芝 FBA-2110A
壁付用

県立武道館 防災照明 3F



2



・照明器具2eaa-40K 東芝LEDEM13221M
LED非常照明(電池内蔵) 埋込13形 100

8



・照明器具(8)0aC-11BaP 東芝 FBK-10701-LS17
通路誘導灯 片面露出形【C級】 $\text{H}^{\circ}\text{I}^{\circ}$ 吊
・同上天井直付形誘導灯にユ-7 H° 吊装置 (8)0aC-11BaP 東芝 PW-517
天井 $\text{H}^{\circ}\text{I}^{\circ}$ 吊用

6



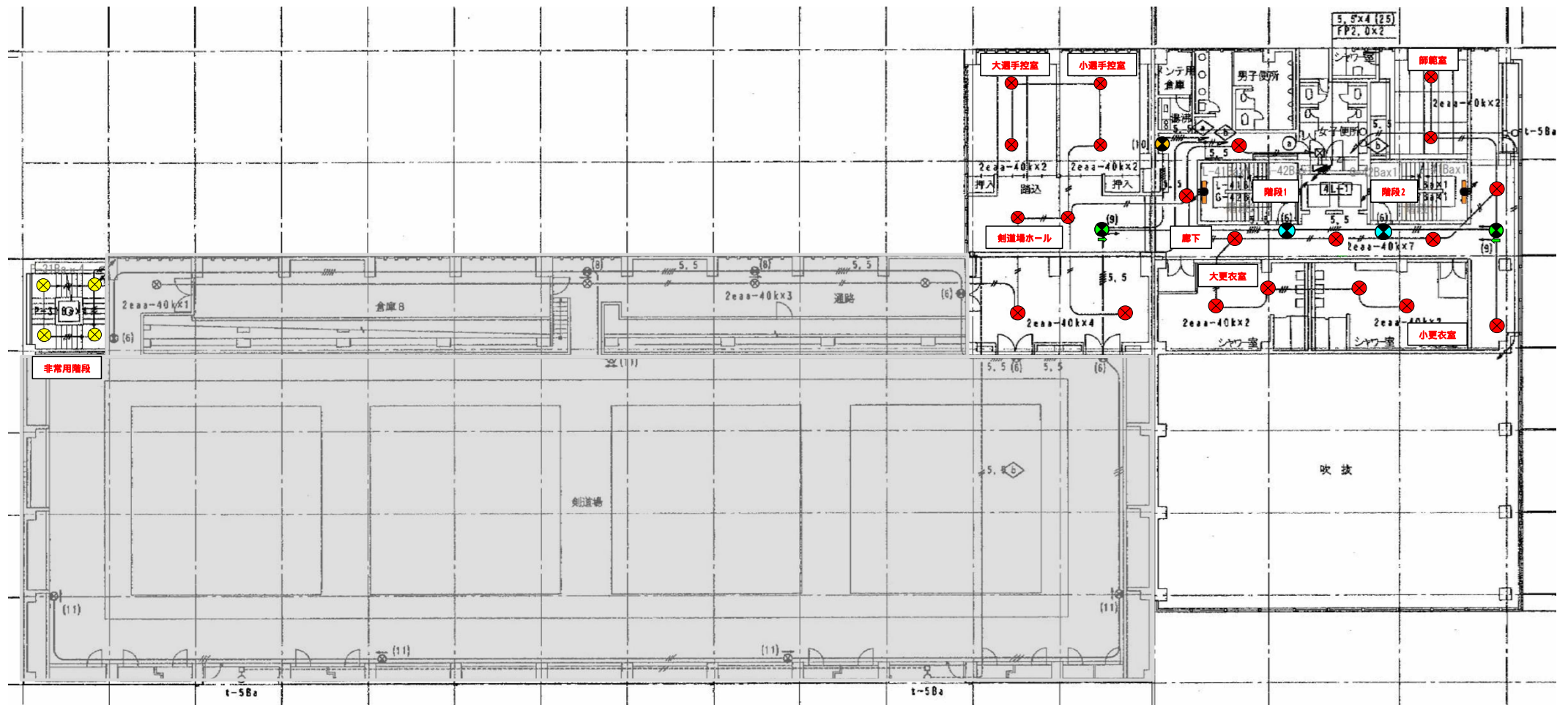
・照明器具 (6)2NaC-21BaF 東芝 FBK-20701X-LS17
避難口誘導灯 片面露出形【B級BL形(点滅形)】壁直付
・同上誘導灯にユ-7 H° プレート B級用 (6)2NaC-21BaF 東芝 V22特注品
壁付用

9



・照明器具(9)0ad-11Ba 東芝 FBK-10702-LS17
通路誘導灯 両面露出形【C級】 $\text{H}^{\circ}\text{I}^{\circ}$ 吊
・同上天井直付形誘導灯にユ-7 H° 吊装置 (9)0ad-11Ba 東芝 PW-5170
天井 $\text{H}^{\circ}\text{I}^{\circ}$ 吊用

県立武道館 防災照明 4F



2



・照明器具2eaa-40K 東芝LEDEM13221M
LED非常照明(電池内蔵) 埋込13形 100

6



・照明器具 (6)2NaC-21BaF 東芝 FBK-20701X-LS17
避難口誘導灯 片面露出形 [B級BL形(点滅形)] 壁直付
・同上誘導灯リユ-アルプレート B級用 (6)2NaC-21BaF 東芝 V22特注品
壁付用

9

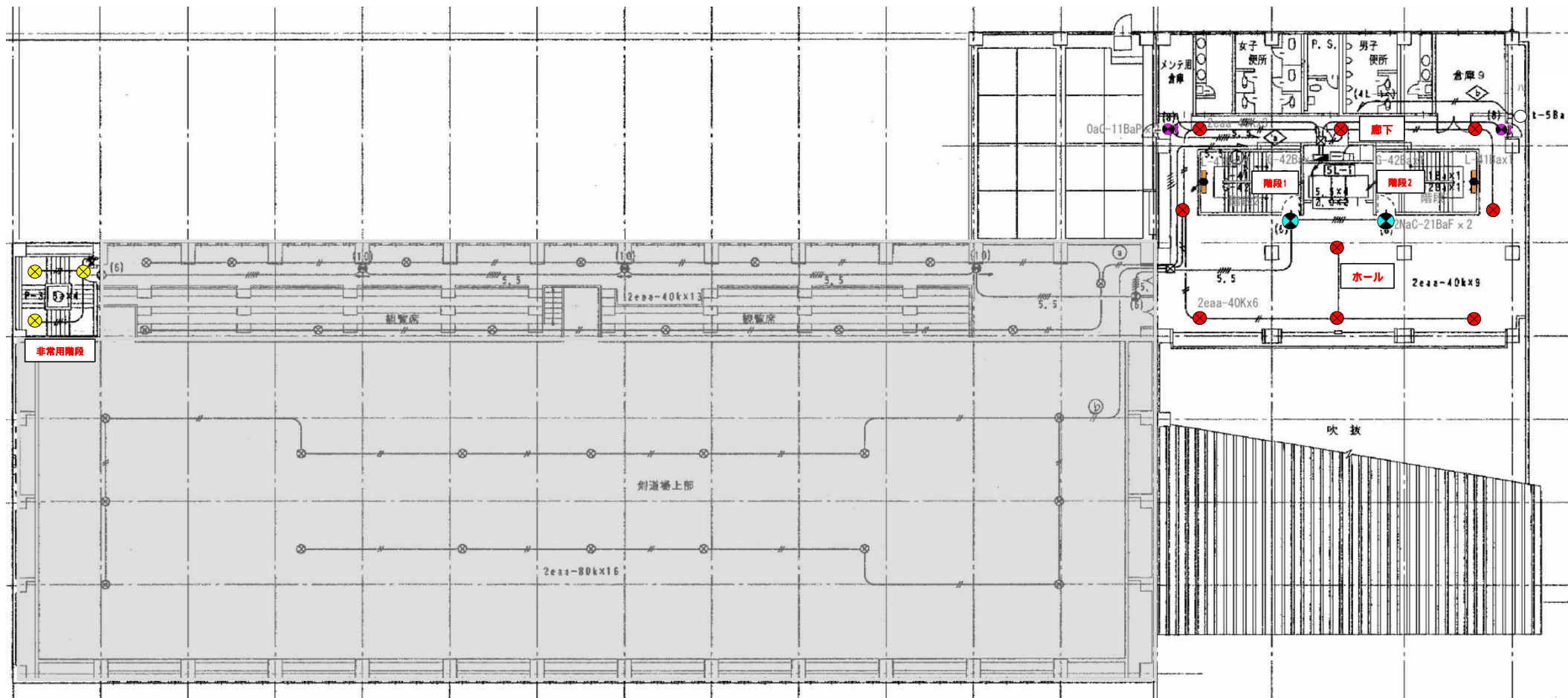


・照明器具(9)0ad-11Ba 東芝 FBK-10702-LS17
通路誘導灯 両面露出形 [C級] 18°吊
・同上天井直付形誘導灯リユ-アル吊装置 (9)0ad-11Ba 東芝 PW-5170
天井18°吊用

10



・照明器具 (10)20b-11Ba 東芝 FBK-20771-LS17
通路誘導灯 片面埋込形 [B級BL形] 壁埋込
・同上誘導灯リユ-アルプレート B級用 (10)20b-11Ba 東芝 FBA-2110A
壁付用



2

・照明器具2eaa-40K 東芝LEDEM13221M
LED非常照明(電池内蔵) 埋込13形 100

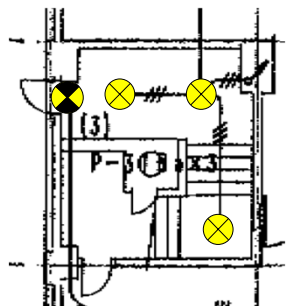
8

・照明器具(8)0aC-11BaP 東芝 FBK-10701-LS17
通路誘導灯 片面露出形【C級】 π °吊
・同上天井直付形誘導灯に γ - π 吊装置 (8)0aC-11BaP 東芝 PW-517
天井 π °吊用

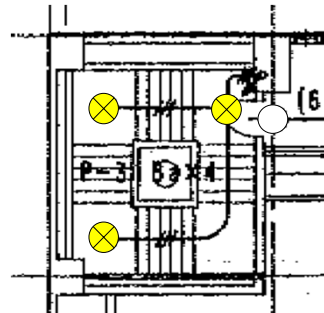
6

・照明器具 (6)2NaC-21BaF 東芝 FBK-20701X-LS17
避難口誘導灯 片面露出形【B級BL形(点滅形)】壁直付
・同上誘導灯に γ - π プレート B級用 (6)2NaC-21BaF 東芝 V22特注品
壁付用

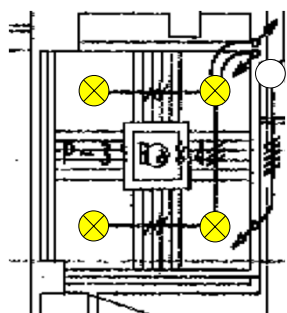
非常階段(1階～2階分)



非常階段(5階～R階分)



非常階段(2階～5階分)

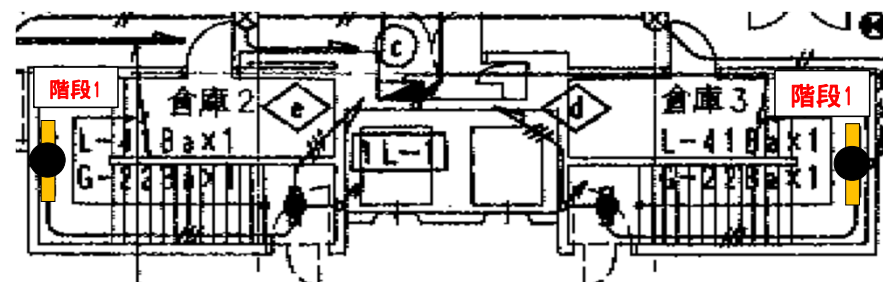


3

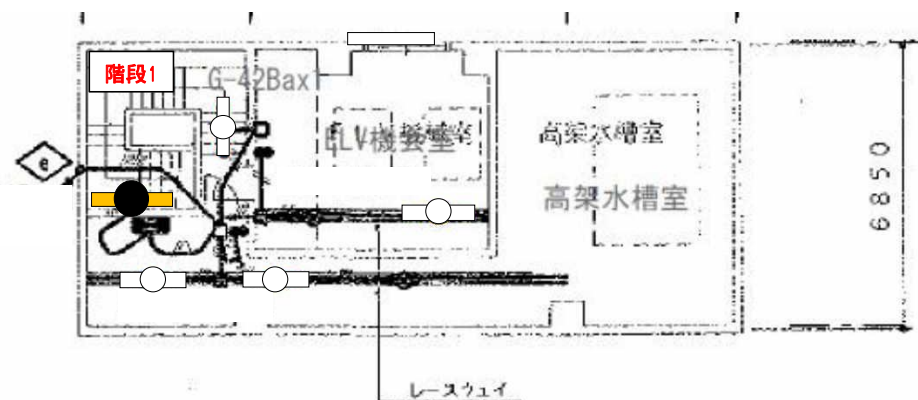


- ・照明器具 (3)2Na-21Ba 東芝 FBK-20701-LS17
避難口誘導灯 片面露出形【B級BL形】壁直付
- ・同上誘導灯リニューアル B級用 (3)2Na-21Ba 東芝 FBA-20W3A
壁付用

階段1・階段2(1～5階分)



階段1(5階～R階分)



12



- ・照明器具 P-31Ba 東芝 LEDTC31688N-LS1
LED非常用照明器具 丸形

13



- ・照明器具 L-41Ba 東芝 LEKSS44253NY-LD
LED非常照明階段灯2500lm昼白色 40タイ° 段調光 壁直付(電源内蔵形)