

彦根市 | 製造業：機械・装置

# 廣瀬バルブ工業株式会社

Since 1923

流体を完全に止める技術を追求し100年！  
流体制御のプロとしてあらゆるニーズに対応！

## Pickup! 事業内容・会社ヒストリー

### 産業を見えないところで支える、縁の下の力持ち

当社は1923年の創業よりシンプルなストップバルブの生産から始まりました。約60年前に油の流れを完全に止める製品の開発をスタートさせ、現在では複雑な油圧専用バルブや複合バルブなど、多彩な油圧機器の開発・製造に及んでおります。近年は、水を作動流体とする水圧システム「ADS (Aqua Drive System)」など、環境対応型製品の開発にも注力しています。バルブは目立たない製品とはいえ、世の中にはなくてはならない「縁の下の力持ち」として、産業機械・インフラをはじめ幅広い分野を支えています。



## Pickup! 長寿経営の秘訣

### 確かな技術のもと、時代・ニーズの変化に対応

当社は創業以来、高品質のバルブを生み出す技術力と人材育成に注力してきました。その賜物である優れた人材や経験・設備を有し、万全なる工程管理を行うことで、質の高い製品を世に送り出しています。手のひらに載る小さいバルブから重さ700kgを超える大型バルブまで取り揃えるなか、幅広い分野のお客様に対して、ご要望やお困りごとに真摯に寄り添い、可能な限り期待に応えることができるよう努めてきました。当社は技術力と人材育成の両面から、次の100年を見据えた挑戦を続けています。



## 企業概要：廣瀬バルブ工業株式会社

〒522-0033

滋賀県彦根市芹川町436（本社・本社工場）

電話番号：0749-23-2020 Email：recruit@hirose-valves.co.jp

HP：https://www.hirose-valves.co.jp/

従業員数：120人

主な事業内容：油圧バルブおよび水圧バルブの開発・製造・販売

## 歴史を映した一枚



旧本社（現在は安清工場として稼働）

## 今を映した一枚



現在の本社・本社工場（2015年移転）

## 社員の声

技術部  
技術・開発課  
近田さん  
入社4年目



大学で学んだことを活かせる滋賀県内の会社で働きたいと思い、当社に就職しました。

新製品の開発が必要な案件に携わったり、お客様との打ち合わせに参加したりと、若手のうちから多くの経験を積めることにやりがいを感じています。

**Hirose Valves**

採用

HP

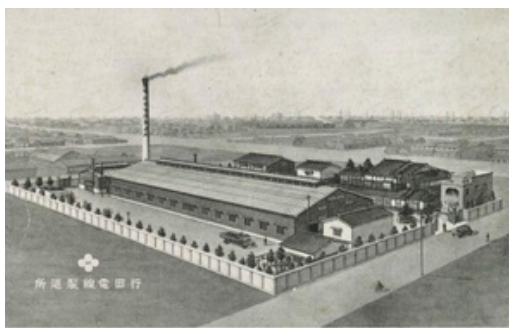


「THE NEXT 100」  
“超メーカー・グローバル革新企業”

Pickup! 事業内容・会社ヒストリー

電線用木製ドラム製造から電線製造会社へ

創業は木製ドラム製造から始まり、関東大震災復旧時の電線需要急増を機に電線製造へ参入しました。1949年に株式会社化し、「他がやっていないことに挑戦、未知なる可能性をカタチにする」を使命に、電線製造から端末加工・ハーネス加工へ事業展開しました。1968年に製造拠点を滋賀県(東近江市・草津市)へ移転、1990年代に中国、2010年代にタイ、カンボジアへ工場進出、グローバルな製造体制を構築しました。常に新たな領域へ挑戦し続ける企業として発展してきました。

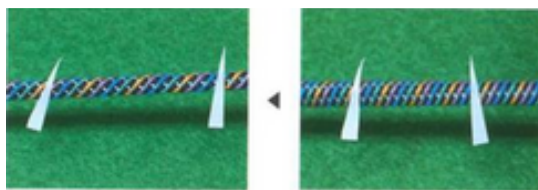


昭和14年(1939年)の本社工場

Pickup! 長寿経営の秘訣

「創意・熱意・行動・自力」が原動力

100年の成長を支えたのは「創意・熱意・行動・自力」というチャレンジ精神



です。積極的な技術導入と応用展開、お客様の要求に応えたいというひたむきな努力が基盤となっています。

近年では伸縮性に優れた電線「NOVEEL」を開発・リリースし、多方面から高評価を獲得しています。「独自商品、行田製だと誇れるものを創り届ける」業界のパイオニアとして社会に貢献。当社にしかない、当社だからできる事に挑戦し続け、「THE NEXT 100」を目指します。

企業概要：行田電線株式会社

〒529-1404

滋賀県東近江市宮荘町310 (滋賀工場)

電話番号：0748-48-2224 Email：saiyo@yukita.co.jp

HP： <https://www.yukita.co.jp/>

従業員数：140人

主な事業内容：電線製造、電線加工

歴史を映した一枚



昭和43年：滋賀工場 (正門)

今を映した一枚



現在の滋賀工場 (正門から望む)

社員の声

産業電線生産本部 産業電線G R.Mさん  
入社6年目



社会インフラを支えている製造業で働きたいと考え、高校卒業後に当社に入社しました。先輩や上司の指導を受け、できるようになった時の達成感は格別です。自分が製造したYUKITA製品がお客様に使われていると思うと、責任とやりがいを感じます。

 **YUKITA**  
SINCE 1923  
DIVERSITY of SERVICES

採用

HP





多賀町 | 製造業：金属製品

# 株式会社ミヤジマ

Since 1929

大切なのは頭の偏差値より心の偏差値  
シャフトのアプセット鍛造専門メーカー

## Pickup! 事業内容・会社ヒストリー

### 「宮嶋式弁棒鍛造」でモノづくりの期待に応える

当社は1929（昭和4）年の創業以来、シャフトのアプセット鍛造専門メーカーとして日本のモノづくりを支えてきました。アプセット鍛造は据込み鍛造とも言い、材料の軸方向に加圧することで高さを減少させるとともに、径を増大させる鍛造方法で、熱間型打ち鍛造の一つです。

創業当初は、地元の地場産業であるバルブという製品に使われる

「弁棒」の鍛造を専門に行っていましたが、「弁棒」から「シャフト」に市場を広げ、取引先を開拓していきました。現在では様々な業界で当社の鍛造品が世界中で活躍してくれています。



## 歴史を映した一枚



創業当時のメンバー  
（写真中央が創業者 宮嶋源次）

## 今を映した一枚



環境に配慮した2000t油圧プレス鍛造風景

## Pickup! 長寿経営の秘訣

### 社員のための経営を追求すること

社員が働きやすく、やりがいもある会社にすべく、自分の時間も大切にしながら、仕事に打ち込める環境づくりを進めてきました。平均勤続年数も14年と長いのは、完璧でないにしろ働きやすい環境を整えてきた結果と思っています。例えば誕生日には食事会を開き、両親への感謝を伝える「親孝行手当」を支給したり、何より社員教育が一番大事と、社員の「やってみたい!」を全力で後押しする社風が根付き、若手のうちから様々なチャレンジが可能です。



## 社員の声

製造部  
H・Iさん  
入社8年目



自分のミスで迷惑をかけたときが一番辛かったです。会社の仲間が励まし、助けてくれたときはとても嬉しかったです。

ミヤジマの社員は他人のせいせず、自分の責任で考えられる社員が多いと思います。自分のミスは素直に認めるから皆も助けてくれる。そんな会社だと思います。

## 企業概要：株式会社ミヤジマ

〒522-0341

滋賀県犬上郡多賀町多賀1008（本社）

電話番号：0749-48-0571 Email：post2@miyajima-jp.com

HP：https://www.miyajima-jp.com/

従業員数：47人 SNS (Instagram)：@miyajima\_tomeitanko

主な事業内容：シャフトのアプセット鍛造専門メーカー

 株式会社ミヤジマ



採用

HP



## 昭和4年創業の伝統ある温泉旅館 お客様も社員も大切に作る風土のある企業です

### Pickup! 事業内容・会社ヒストリー

#### 客室数6室 当温泉で最初の旅館として営業開始

当館は1929年、世界恐慌の年に開業しました。当時は今でいう所の温泉旅館というより、温泉付きの民宿のようなイメージが近いと思います。創業者の針谷末吉が温泉が湧く当地に目を付けて宿を開いたのが始まりです。その後、株式会社設立や増資・増改築を繰り返し、現在では71室、単館で年商17億以上（2025年時点施設数7施設グループ年商30億以上）の規模にまでなりました。90年以上の歴史の中では、

バブル崩壊等幾度となく経営の危機もありましたが、そのたびに社員全員、一丸となって乗り越えてきました。



### 歴史を映した一枚



創業当時の外観

### 今を映した一枚



現在の湯元館正面玄関

### Pickup! 長寿経営の秘訣

#### 利益追求よりも「忘己利他」の精神を追求する

社は「忘己利他」の基本理念を基本とし、「お客様の立場に立った良質なサービスの提供」「社員の成長」「正しい利益と発展により社会に貢献する」ことを理念として事業活動を行ってまいりました。

「忘己利他」とは比叡山の伝教大師最澄が説いた、「己を忘れて他を利する」の精神で、忘れるというのは現代でいうと後回しにするという意味が近いそうです。諺でいうと「情けは人の為ならず」が近いですね。我々は、忘己利他の精神をお客様だけでなく、社員同士、ひいては取引先や社会にも伝えていきたいと考えています。



### 社員の声

葭蘆葦  
フロント課  
Y.Hさん  
入社3年目



私は温泉旅館で働きたいと思い、当社に就職しました。現在はチェックイン、食事提供、チェックアウトまで多岐にわたり活躍しています。お客様との距離も近く、若い世代のスタッフが多いため、コミュニケーションが取りやすく、とても働きやすい環境です。

### 企業概要：株式会社湯元館

〒520-0102

滋賀県大津市苗鹿二丁目30番7号（湯元館）

電話番号：077-579-1111 Email：yoyaku@yumotokan.co.jp

HP：https://www.yumotokan.co.jp/

従業員数：181人 SNS (Instagram)：@yumotokan

主な事業内容：宿泊業



採用

HP





## 絞るチカラで水インフラを支える会社

### Pickup! 事業内容・会社ヒストリー

#### 「水」と「暮らし」を支える90年の信頼

当社は昭和5年の創業以来、90余年にわたり全国唯一のバルブ産業集積地「彦根」で鋳鉄製弁類の製造販売を展開してまいりました。

昭和26年の法人改組以降は、特に水道用バルブの専門メーカーとして全国の水道事業に関わるユーザー様のご満足を得るべく邁進しています。

人の生命と暮らしを支えるライフラインを担う責任を自覚し、多様なニーズに誠意と信頼の技術で応えるべく日々研鑽しています。

今後も「なくてはならない品質とサービス」で選ばれる企業として、人と社会の「笑顔」に貢献してまいります。

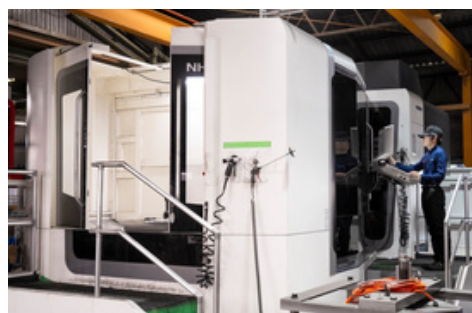


### 歴史を映した一枚



昔の工場設備

### 今を映した一枚



現在の工場設備

### Pickup! 長寿経営の秘訣

#### 選ばれ続けるメーカーへの道

当社では、事業展開の最も重要な課題として、お客様にとっての「最適・最善」の追求を掲げています。単に「安心・安全」な製品をお届けするだけでなく、お客様が深く満足できるソリューションを提供することが使命です。



その実現のため、すべての業務活動において、前例に頼ることなく、日頃の真摯な活動を通じてお客様の「本当のニーズ」を探索します。この探索を通じて自ら成長し、お客様に最も近いサプライヤーであることで、長く選ばれることを強みとするメーカーであり続けます。

### 社員の声

#### 製造2課

#### Hさん

入社5年目



巨大な工作機械の迫力と響く加工音に魅了されたのが、入社きっかけです。加工は一つ間違えれば規格外になる難しい作業ですが、自分の工夫で複雑な図面通りに仕上がっていく工程にやりがいを感じています。

「やるからには楽しく」をモットーに日々成長中です。

### 企業概要：宮部鉄工株式会社

〒522-0027

滋賀県彦根市東沼波町1131番地（本社）

電話番号：0749-22-2001 Email：miyabe-saiyo@miyabe-v.co.jp

HP：https://www.miyabe-v.co.jp/

従業員数：39人

主な事業内容：水道用バルブ製造

MIYABE

採用

HP



長浜市 | 製造業：金属製品

株式会社渡辺工業

Since 1930

## POWER OF PAINT

### Pickup! 事業内容・会社ヒストリー

#### 1930年に渡辺塗装店として起業

当社は1930年に滋賀県長浜市で渡辺塗装店として創業しました。建築塗装から始まり、1946年にヤンマー様からエンジン塗装を請け負ったことを機に金属塗装へ進出しました。1966年に長浜市新栄町へ新工場を建設し、塗装に加えて組立工程を開始しました。1983年に株式会社渡辺工業へ改称し、塗装・板金・組立の一貫体制を確立しました。顧客工場内での駐在部門設置など、現場密着型の生産支援にも取り組んでいます。2030年の創業100周年には、売上高100億円・満足度100%の実現に向け、技術と信頼で地域と共に成長を続けていきます。



### 歴史を映した一枚



1950年（昭和25年）：旧本社前

### 今を映した一枚



2024年に完成した管理棟

### Pickup! 長寿経営の秘訣

#### 大家族のような企業づくりを理想としております

渡辺工業の関係者の皆様には「渡辺工業で良かった」と思っていたくことを目指しており、お客様には「渡辺工業に頼もう」「渡辺工業に頼んだら何とかなる」という期待に応えられる会社を目指しております。

社員の方は、縁あって一緒に働く仲間です。「渡辺工業で働いて良かった」と思ってもらえるような会社でありたいと思います。

そして、そのご縁を大事にし、「大家族のような会社」を理想としております。



### 社員の声

#### 生産統括部

#### M.Yさん

入社4年目



私は、入社して塗装・リフト作業・検査の業務に携わってきました。

塗装では、集中力と技術力、リフト作業では危険予知、検査では判断力を身に付けることができました。

今後は、この経験を活かして会社に貢献したいと思っています。

### 企業概要：株式会社渡辺工業

〒526-0841

滋賀県長浜市新栄町655番地（本社工場）

電話番号：0749-62-7121 Email：jinji@watanabe-kougyou.co.jp

HP：https://watanabe-kougyou.co.jp

従業員数：320人

主な事業内容：金属製品の加工・溶接・塗装・組立



株式会社渡辺工業  
Watanabe Kogyo Co. Ltd.

採用

HP





運送と倉庫と製造の三位一体で、創業100年に挑戦する企業！

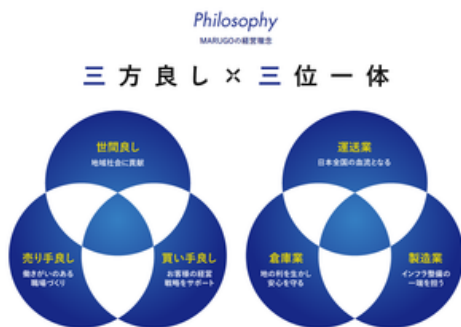
Pickup! 事業内容・会社ヒストリー

「三方良し」の挑戦。物流・インフラ製造の老舗

MARUGO株式会社は、90年余りの歴史をもつ企業で、運送業、倉庫業、製造業を連携させた「三位一体」の事業展開を強みとしています。

創業以来の運送業を軸に、倉庫業と連携し、専門性の高い部材管理や海外コンテナにも対応しています。製造業では、下水道の老朽化対策となる管更生樹脂材料を製造し、社会インフラ整備に貢献し

ています。「顧客満足度100%」「地域満足度100%」「社員満足度100%」の「三方良し」の経営理念に基づき、品質管理と環境への配慮を忘れず、創業100年をめざして挑戦を続けています！



歴史を映した一枚



創業時の社員と創業者

今を映した一枚



新設の製造工場

Pickup! 長寿経営の秘訣

変化に適応し続ける「多角化・連携力」

MARUGOの長寿経営の秘訣は、「三方良し」のゆるぎない理念に基づき、地域社会と共に発展をめざす企業風土にあります。



引き継いでいく  
90年余の信頼と、  
100年企業へ、  
挑戦し続ける姿勢と。

独自の強みは、運送・倉庫・製造を連携させた「三位一体」の取り組みです。これにより、お客様の課題をワンストップで解決し、高い付加価値を提供しています。さらに、下水道管更生資材の製造を通じ社会インフラの維持に貢献するなど、公共性の高い事業に挑戦し続ける姿勢が、企業の存在価値を高めています。この理念と柔軟な多角化が、創業100年をめざす持続的な成長を支えています。

社員の声

製造部  
Yさん

入社4年目



誇りを感じるのは、私たちの仕事で、社会の「当たり前」を支えていること。物流で経済の血流を守り、製造した製品で老朽化した下水道を蘇らせる。人々の安心・安全な暮らしに直結している実感は、大きなやりがいです。会社と共に挑戦し、成長できる企業です！

企業概要：MARUGO株式会社

〒528-0233

滋賀県甲賀市土山町市場1035番地4 (大野営業所)

電話番号：0748-67-0511 Email: info@maru-go.jp

HP: <https://www.maru-go.jp/>

従業員数：70人 SNS (Instagram): @marugo0505

主な事業内容：管更生資材の樹脂加工事業



採用

HP



## 滋賀のモノづくりを支えて90年以上！

### Pickup! 事業内容・会社ヒストリー

#### 地域に密着したソリューションカンパニーへ

山久は1931年の創業以来、機械設備の専門商社として地域に密着した事業を展開してきました。地元の中堅・中小企業から国内有数の大手企業の工場までが集積する滋賀県において、販売から、設計、施工までの一貫体制を確立し、2014年にはタイに営業拠点として現地法人を設立しました。あらゆる業種のお客様のニーズに応え、生産性の向上や省力化などに貢献しています。

従来は生産ラインを滞りなく稼働させるための部品供給が中心でしたが、現在は、様々な課題を解決するソリューションカンパニーとしての期待が高まっています。



### Pickup! 長寿経営の秘訣

#### 「人と地域に、安心という名の信頼」

「人と地域に、安心という名の信頼」を理念に、相互繁栄、環境改善、地域貢献に積極的に取り組んでいます。1つ目の相互繁栄では、仕入先と山久プロスバ会を結成し、ともに成長・発展ができるように連携しています。



2つ目の環境改善は、特に働きやすい環境や育児・介護の両立支援に力を入れ、2022年には「プラチナくるみん」を取得しました。

3つ目の地域貢献は、滋賀県北部の山門水源の森のネーミングライツを取得して「奥びわ湖・山門水源の森」と命名し、環境保全や啓蒙活動を行っています。

## 企業概要：株式会社山久

〒526-0021

滋賀県長浜市八幡中山町1202-5（本店）

電話番号：0749-63-6611 Email：saiyou@the-yamakyu.co.jp

HP：https://the-yamakyu.co.jp/

従業員数：80人 SNS (Instagram)：@yamakyu666

主な事業内容：滋賀から日本のモノづくりを支える製造ソリューションカンパニー

### 歴史を映した一枚



旧社名「山久機械」の社屋

### 今を映した一枚



現在の本店社屋

### 社員の声

#### 長浜本店

#### Aさん

入社2年目



分からない事などを気軽に聞ける雰囲気を先輩が作ってくれて、様々な相談に乗ってくれるところが一番の魅力だと感じています。

自分が望めば成長のチャンスを与えてくれる会社で、挑戦を後押ししてくれます。

採用

HP





草津市 | 製造業：金属製品

# エキセルリム株式会社

Since 1932

## 世界のバイクファンを魅了する 「EXCEL」ブランド

### Pickup! 事業内容・会社ヒストリー

#### 高品質な「EXCEL」アルミリムを全世界へ

当社は、モーターサイクル用アルミリムの開発・製造・販売を行っております。

「EXCEL」ブランドの製品は、日本国内はもとより世界各国で高い評価をいただいております。

国内唯一のリム専門メーカーとして70年以上の歴史を誇り、長年培ってきた技術と品質でモーターサイクル業界の発展に貢献してまいりました。

特に国内外のオフロードバイクレースでは、多くの優勝マシンに採用されるなど、高い信頼と実績を有しています。



### 歴史を映した一枚



40年近く前の本社

### 今を映した一枚



現在の本社外観

### Pickup! 長寿経営の秘訣

#### 長年にわたり培われた高い技術力

長年にわたって蓄積されたデータと最新技術を融合し、製品の設計・開発を行っています。これにより、性能と品質のさらなる向上を図り、お客様に最高の製品をお届けできるよう努めています。

アルミリム製造に関する幅広い技術を自社で保有し、すべての製造工程を自社内で完結させる体制を整えています。この一貫生産体制により、徹底した品質管理のもと、最高水準の製品を安定して提供しています。



### 社員の声

#### 製造部

#### Mさん

入社3年目



今までは気にならなかったバイクに自然に意識が向くようになり、当社のリムが装着されているバイクが走っている姿を見つけると、喜びや感動を感じます。

自分が作ったものが世に出回り使ってもらっていることで、モノづくりのやりがいと誇りを実感します。

### 企業概要：エキセルリム株式会社

〒525-0054

滋賀県草津市東矢倉三丁目20番1号（本社）

電話番号：077-563-4711 Email：erj.hr.data@excel-rim.co.jp

HP：https://excel-rim.co.jp/

従業員数：100人

主な事業内容：モーターサイクル用アルミリムの製造・販売



採用

HP



彦根市 | 製造業：上下水道用バルブ製品

# 清水工業株式会社

Since 1933

日本の水道インフラを支え続けて90年！  
バルブは滋賀県の地場産業です

## Pickup! 事業内容・会社ヒストリー

### 1933年に自宅敷地内で鑄造所としてスタート

1933年に初代社長の自宅敷地内で清水鑄造所として創業しました。最初は親族中心の数名の会社でしたが、水道用弁栓類（仕切弁、消火栓等）の製造を開始し、二度の工場移転、各営業所の開設を行い、製造および販売の拡大を行ってきました。

何度か経営危機もありましたが、かねてよりソフトシール仕切弁において技術提携をしていたデンマークのAVK HOLDING A/S社と

2010年に資本提携を行い、技術やサプライチェーンのサポートを受け成長してきました。

近年は上水道のみならず、下水道・産業分野への販路拡大を行っております。



## 歴史を映した一枚



1970年代頃の製造風景

## 今を映した一枚



2025年に修繕が完了した第一工場

## Pickup! 長寿経営の秘訣

### 技術と品質だけでなく人との信頼関係も大切です

まず、社員の長期雇用を大切にし、教育と待遇の改善に長年努めてきました。そして社員一人ひとりが技術・スキルの向上を行い、社会に必要とされる製品・サービスを市場へ提供してきました。事

業は人と人とのつながりでもあります。社員はもちろん、お客様や関係会社との関係も大切にしながら、長期間の信頼関係を築くことが大切だと思っております。



## 社員の声

### 技術開発室

Hさん

入社6年目



水道という生活インフラに関わる仕事でやりがいがありそう、と思い入社しました。

先輩方から親身に教えていただき、現在は3DCADによるモデリング業務や製品開発に関わっています。今後も人々の生活を支えるより良い製品を開発し、社会に貢献していきます。

## 企業概要：清水工業株式会社

〒529-1151

滋賀県彦根市楡町250番地（本社・工場）

電話番号：0749-25-2550 Email：info@shimizukogyo.co.jp

HP：https://shimizukogyo.co.jp/

従業員数：46人

主な事業内容：水道用バルブ・消火栓各種 製造販売



清水工業株式会社

Member of the AVK Group

採用

HP





湖南省 | 製造業：溶射（表面処理加工）

株式会社シンコーメタリコン

Since 1933

溶射技術で「日本を機械長寿®の国に」  
業界のパイオニアとして90年以上の歴史を誇る

### Pickup! 事業内容・会社ヒストリー

#### 1933年（昭和8年）創業、最長の歴史を誇る

当社は1933年、京都市にて各種溶射法等の実験研究を行う工作研究所として創業しました。1935年には溶射の各種実験研究に成功し、日本で初めて工業製品への溶射施工にて事業化いたしました。以後、溶射技術の発展と地位向上に貢献し、1983年には業務拡大のため滋賀県湖南省へ移転しました。現在に至るまで溶射一筋に歩み続け、92年の歴史を積み重ねてきました。

機械部品、  
半導体装置、  
インフラ、自  
動車、医療分  
野など多様な  
分野で技術を  
提供し、日本  
から海外ま  
で、確かな品  
質で社会を支  
えています。



### 歴史を映した一枚



創業時の本社外観

### 今を映した一枚



2026年春竣工予定 新社屋

### Pickup! 長寿経営の秘訣

#### 「人を大切にする経営」を実践

当社は「人を大切にする経営」の理念のもと、社員一人ひとりが安心していきいきと働ける環境づくりに取り組んでいます。こうした取り組みを通じて社員やご家族との絆が深まり、働く喜びを実感できる職場となっています。その結果、高品質な溶射技術の安定提供を実現し、お客様との信頼関係を築いています。これからも溶射技術で日本のモノづくりを支え、機械長寿の社会に貢献してまいります。



### 社員の声

製造2課  
石野さん  
入社6年目



仕事も遊びも全力で取り組む、前向きな社員が集う職場です。

海外への社員旅行・誕生日手当や決算賞与・資格手当などモチベーションアップに繋がる制度があるほか、社内イベントや部活動など部署を超えた交流も盛んで、安心して働ける環境が整っています。

### 企業概要：株式会社シンコーメタリコン

〒520-3222

滋賀県湖南省吉永405番地（本社）

電話番号：0748-72-3311 Email：koho.shinco@shinco-metalicon.co.jp

HP：https://www.shinco-metalicon.co.jp/

従業員数：89人 SNS（Instagram）：@shinco\_metalicon

主な事業内容：各種金属・セラミックス、サーメットの溶射施工、  
ならびにこれらに付帯関連する一切の業務

 SHINCO METALICON

採用

HP



## 「Happy & Hearty」 きっと変わって行く、きっと変えて行く

### Pickup! 事業内容・会社ヒストリー

#### 湖国と共に80年以上

当社は1938年の創業以来、「Happy & Hearty」と「きっと変わって行く、きっと変えて行く」という信念を掲げ、公共工事を主とした様々な土木建設工事を通じて、湖国の発展と防災に携わってきました。

これから、90周年・100周年と次の世代に向けて、豊富な経験と知識を繋いでいきたい。そして新しい力で、最新の技術を取り入れたい。この二つを実現するために、この10年間採用に力を入れ確実に成果を上げてきました。一緒に100周年を迎える事が出来る人材をお待ちしています。



### 歴史を映した一枚



前身の本庄工務店社屋完成時（35周年）

### 今を映した一枚



最新のアスコンプラント（R7年4月）

### Pickup! 長寿経営の秘訣

#### 積極的な新技術の導入

測量機器や建設機械はICT技術を導入し、ドローンやタブレットを使った測量技術等を使用。伝統を守りながら時代のニーズに対応しています。全社的にもDX化を推進しており、全社員に



iPhoneを無償貸与し様々なアプリを使って、業務改善に取り組んでいます。

稟議書等の決裁が必要な書類も、全てペーパーレスでスピード処理。各現場や他所にあるプラントからでも、本社にいるのと同じ環境で全て処理出来る環境を構築しています。

### 社員の声

#### 工事部工事課

#### 〇さん

入社2年目



地域発展や地域防災に役立てる仕事として、誇りをもって従事しています。

自分たちが携わった大型建造物が完成すると、それまでの苦労が喜びに変わり、また次の仕事への活力となります。

### 企業概要：株式会社明豊建設

〒526-0804

滋賀県長浜市加納町394（本社）

電話番号：0749-62-6580 Email：takeshi-kirihata@meiho-co.co.jp

HP：https://meiho-co.co.jp/

従業員数：66人 SNS（Instagram）：@meiho\_kensetsu

主な事業内容：公共工事を主とした土木建設業



採用

HP





甲賀市 | 製造業：金属製品

株式会社ミヤケ

Since 1939

小さな輪で、大きな産業を支える技術力！  
充実の福利厚生で人財を大切にする企業文化！

### Pickup! 事業内容・会社ヒストリー

#### 創業100周年に向けて挑戦と成長を続ける企業

当社は自動車に搭載されているベアリング部品の鍛造メーカーです。1939年に創業し、100周年に向けて成長を続けております。

ベアリングは機械の回転を支え、摩擦の少ない滑らかな回転のためにはならない部品です。生産数は年間約4億個以上で国内トップクラスを誇り、国内を走るほぼすべての自動車に当社の製品が使用されております。

滋賀工場は1997年から稼働しており、一貫製造体制で生産しているため、管理部門から製造部門まで幅広い職種があり、文系・理系関係なくチャレンジしていただける環境が整っております！



### 歴史を映した一枚



2024年より5代目社長へ世代交代

### 今を映した一枚



本社外観（三重県伊賀市）

### Pickup! 長寿経営の秘訣

#### 感謝を形に、社員とともに歩む

社員に好評の無料の社員食堂をはじめ、社員だけでなく社員の周囲の方たちにも感謝を伝えたいという思いから続くクリスマスケーキの支給など、日頃の感謝を形にした取り組みを行っています。社にはあるように「感謝・誇り・謙虚」の3つの心を大切に、互いを思いやる社風が根付いています。人財を大切にする温かい環境の中で、社員一人ひとりが安心して働いていただける職場です。資格取得支援などの成長制度を活用し、技術を磨き活躍できる職場づくりに力を入れています。



### 社員の声

経営企画室  
菅原さん  
入社2年目



地元で長く安定して働けるという魅力と社員の方同士が楽しくお話していたことが印象的で、私もこの方たちと働いてみたいと感じミヤケを選びました。

入社2年目ですが責任のある業務を任せていただくこともあり、緊張もありますが自信につながっています。

### 企業概要：株式会社ミヤケ

〒528-0007

滋賀県甲賀市水口町新城525番地（滋賀工場）

電話番号：0595-23-5111 Email：hiromi-sugimoto@miyake-net.co.jp

HP：https://www.miyake-net.co.jp/

従業員数：407人 SNS (Instagram)：@miyake.recruit

主な事業内容：自動車用ベアリング部品の製造・加工



miyake  
Beyond The Global Standard

採用

HP



栗東市 | 製造業：機械・装置

# 山科精器株式会社

Since 1939

REALIZE YOUR IMAGINATION

—やりたいを、カタチに—

## Pickup! 事業内容・会社ヒストリー

### 現場の課題に寄り添う

当社は、1939年に京都の山科でマイクロメーターの製作会社として創業しました。製造の現場で活躍する専用工作機械やFA機器、船舶用の熱交換器を開発・製造していました。

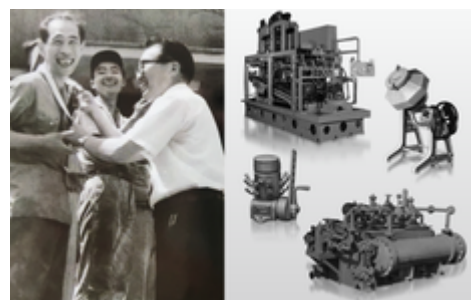
医療分野への参入は、現在の代表取締役会長が病を患い、闘病生活を経験したことがきっかけです。

現在では、ニッチなモノづくりを強みとし、多方面から注目を集めています。

人材不足・品質改善・安全性向上・生産性向上などの製造現場の課題に対して、開発・設計から製造まで一貫体制で提供します。



## 歴史を映した一枚



1939年(株)山科精器研究所を設立

## 今を映した一枚



現在の社屋外観と製品

## Pickup! 長寿経営の秘訣

### 進化を続ける原動力

当社の強みは3つあり、1つ目は「バイオニアスピリッツ」です。未知・未踏なものに対して積極果敢に挑戦する創造集団であることを目指してきました。2つ目は「技術力」です。業界屈指の規模を誇る40名以上の設計者が在籍しています。先輩の知見を継承しつつ、新たな知識も積極的に吸収し、切磋琢磨しています。3つ目は「課題解決力」です。プロフェッショナルチームが豊富な経験と知識をもとに多くの部門と連携しています。柔軟かつ論理的な思考で課題に応えます。これからも新たな挑戦をし、成長し続けたいと思っています。



## 社員の声

### 設計課

Tさん

入社3年目



当社は営業・設計・製造まで一貫して行っており、自分で設計したものがお客様に届き、喜んでいただく姿を見られることが良いところです。

また、社内は完全フリーアドレス、毎日自分が最大のパフォーマンスを発揮できる場所で働ける環境が整っています！

## 企業概要：山科精器株式会社

〒520-3001

滋賀県栗東市東坂525（本社工場）

電話番号：077-558-2311 Email：info@yasec.co.jp

HP：https://www.yasec.co.jp/

従業員数：155人 SNS (Instagram)：@yamashinaseiki

主な事業内容：各種専用工作機械、熱交換器、潤滑機・医療機器の製造販売

# yasec

採用

HP





長浜市 | 製造業：金属製品

# 高橋金属株式会社

Since 1940

## 超塑性加工と環境技術で未来を創る、 世界に挑む金属加工メーカー

### Pickup! 事業内容・会社ヒストリー

#### 創業80年、金属加工と環境技術の革新企業

1940年に創業し、金属塑性加工の老舗として钣金・プレス・金型・パイプ加工からOEM製品の完成品組立まで一貫して対応しています。

さらに、独自開発の電解水洗浄技術は薬品を使わず高い洗浄力と環境負荷低減を両立し、国内外の製造現場で導入実績があります。

双方事業は、ものづくり日本大賞、CO<sub>2</sub>ネットゼロ未来賞など多数

の技術賞を受賞し、産官学連携や海外展開も進めながら、持続可能なものづくりを提供し続けております。

これからも、ものづくりプラットフォーム企業を目指し様々な業界へ貢献してまいります。



### 歴史を映した一枚



創業時社員数は10名で工業板金が中心

### 今を映した一枚



現在の本社C棟外観

### Pickup! 長寿経営の秘訣

#### 人と技術が挑み続けた信頼と革新の80年

高橋金属は「私たちの成長で世の中が良くなる会社」という企業理念のもと、人を尊重し、技術を磨き、地域と共に歩む企業風土を築いてきました。独自の電解水洗浄技術や一貫生産体制は、環境負荷の低減と高品質の両立を実現しています。産学連携や海外展開にも積極的に取り組み、ものづくり日本大賞など数々の受賞歴がその技術力を証明しています。

挑戦を恐れず、信頼を積み重ねてきた姿勢こそが、80年以上にわたる長寿経営の秘訣です。



### 社員の声

#### 経営企画部

#### 人事課

#### 坂田さん

入社3年目



「私たちの成長で世の中が良くなる会社」という経営理念に惹かれ入社しました。

私は人事課に所属し、直接的なものづくりをしてわけではありませんが、縁の下での力持ちとして社員を支えています。

社員からの「ありがとう」の声が私の働く原動力です！

### 企業概要：高橋金属株式会社

〒529-0105

滋賀県長浜市細江町864-4（本社）

電話番号：0749-72-2221 Email：y-kinoshita@takahashi-k.co.jp

HP：https://www.takahashi-k.co.jp/

従業員数：368人 SNS (Instagram)：@takahashi\_metal

主な事業内容：金属製品加工、環境商品事業



高橋金属株式会社

TAKAHASHI METAL INDUSTRIES CO., LTD.

採用

HP

