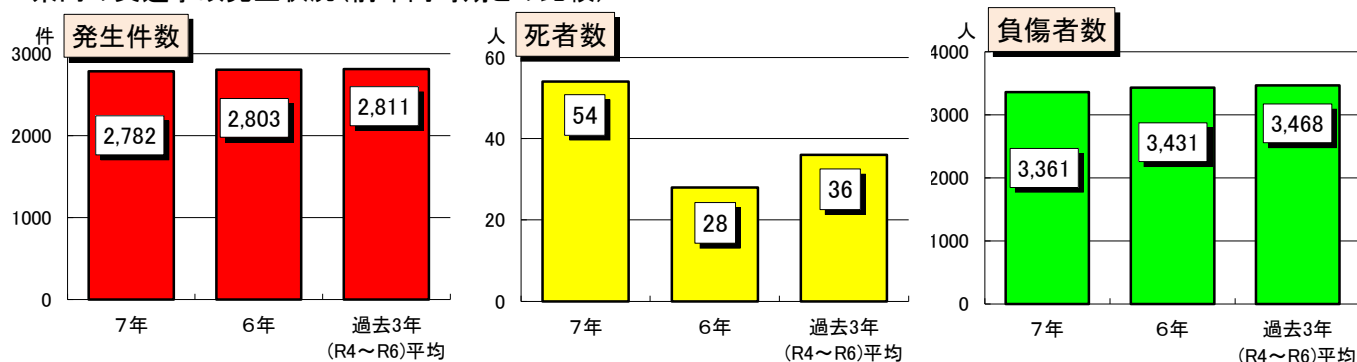
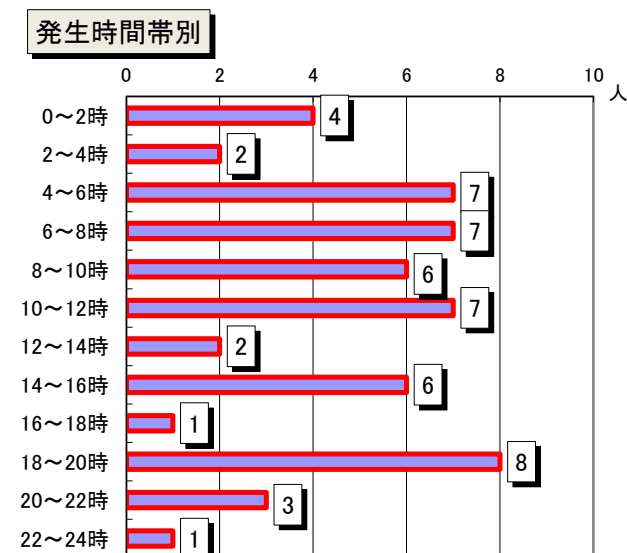
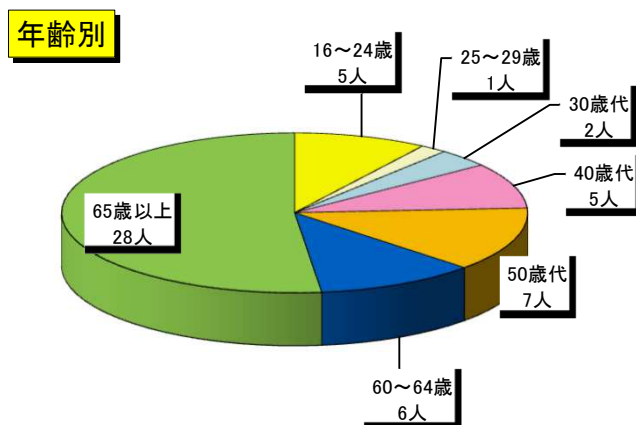
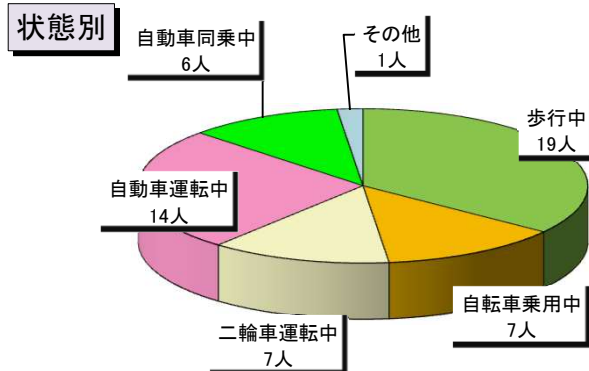
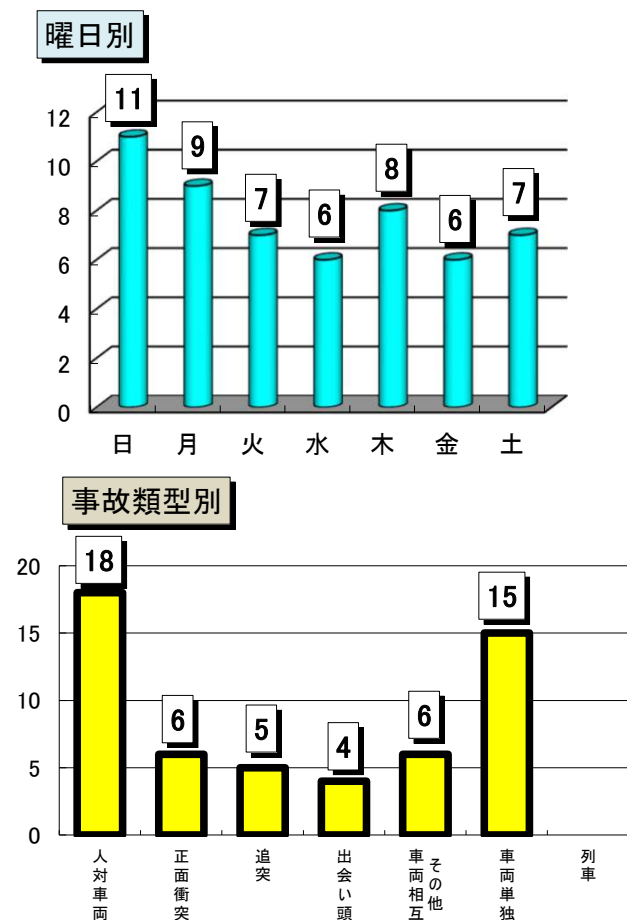


グラフで見る交通事故発生状況(令和7年12月末)

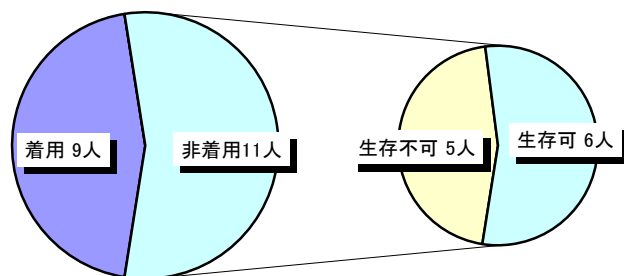
1 県内の交通事故発生状況(前年同時期との比較)



2 交通死亡事故の特徴(死者数)



自動車乗車中の死者のシートベルト着用状況



※特殊車を除く。着用不明は非着用に含む。

※ 生存可とは、非着用のうち着用していれば助かった可能性が推定されるもの
生存不可とは、非着用のうち着用していても助からなかったと推定されるもの