

# Mari lindungi *nyawa* dari *tanah longsor*!!



## Definisi tanah longsor

Ini merupakan bencana dahsyat yang dapat merenggut nyawa dan harta benda kita dalam sekejap, terutama akibat hujan lebat atau gempa ketika tebing tiba-tiba runtuh atau campuran air dan pasir mengalir keluar. Prefektur Shiga juga pernah mengalami tanah longsor di masa lalu yang mengakibatkan hilangnya rumah dan nyawa.



## Apakah Anda mempersiapkan diri untuk rutinitas harian Anda?

"Persiapan harian" dan "pemanfaatan informasi pencegahan bencana" penting untuk melindungi diri dari tanah longsor.

### Poin ①

#### Persiapan harian

Ketahui selalu lokasi evakuasi dan daerah berisiko tanah longsor, serta pastikan jalur evakuasi bersama keluarga!

Lihat di bawah ini



### Poin ②

#### Pemanfaatan informasi pencegahan bencana

Dalam keadaan darurat, manfaatkan informasi pencegahan bencana yang tersedia di teks TV dan internet!

Selengkapnya di belakang⇒



## Apa itu daerah berisiko tanah longsor ?

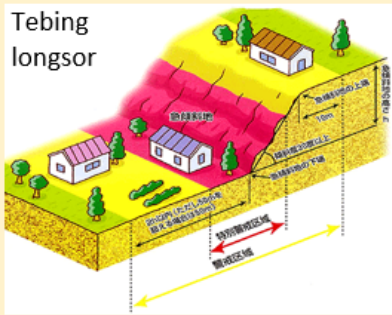


Untuk melindungi nyawa penduduk dari tanah longsor, Prefektur Shiga melakukan survei di lokasi lembah dan tebing berisi tanah longsor, dan menetapkan serta mempublikasikannya sebagai **area peringatan tanah longsor** dan **area peringatan khusus tanah longsor**.

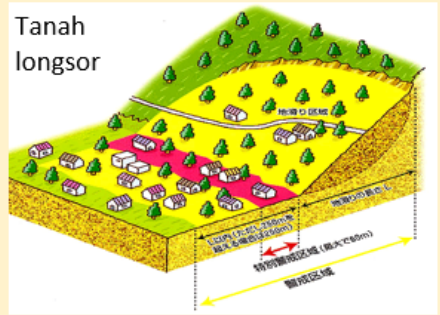
Aliran tanah dan batu



Tebing longsor



Tanah longsor



## Pertama, lakukan pemeriksaan!

Area berbahaya dan area evakuasi dapat diperiksa di peta bahaya dan situs web Prefektur Shiga.

### <Peta informasi pencegahan tanah longsor Prefektur Shiga>

Klik di sini untuk area peringatan tanah longsor dan area peringatan khusus tanah longsor.

URL: <https://shiga-bousai.jp/dmap/top/index>

### <Hasil survei area peringatan tanah longsor>

Diposting di beranda Prefektur Shiga. Klik di sini untuk hasil survei terbaru.

URL: <http://www.pref.shiga.lg.jp/kensei/gaiyou/soshiki/dobokukotsubu/sabouka/index.html>

### <Peta bahaya>

Diposting di beranda tiap kota. Anda dapat memeriksa lokasi evakuasi, daerah rawan bencana, dll.

(Versi seluler)



Peta informasi pencegahan bencana prefektur Shiga



Di belakang, terdapat informasi curah hujan dan pencegahan bencana!

## ② Pemanfaatan informasi pencegahan bencana

### Periksa informasi cuaca dan evakuasi saat hujan lebat!!

Tanah longsor terutama terjadi ketika hujan turun dalam waktu lama dan tanah gembur. Saat hujan lebat, perhatikan informasi pencegahan bencana yang disampaikan di TV dan internet. Secara khusus, harap lihat "Tingkat peringatan" di bawah ini sebagai salah satu kriteria penentuan evakuasi.



#### Apa itu informasi tingkat peringatan?

"Tingkat peringatan" adalah sistem yang mengumumkan tingkat bahaya dalam lima tingkat untuk memudahkan memahami waktu evakuasi, seperti yang ditunjukkan pada diagram di sebelah kanan.

Apabila Anda tinggal di daerah yang berisiko terjadi bencana, harap secepatnya melakukan evakuasi pada tingkat 4 (tingkat 3 apabila terdapat masyarakat yang membutuhkan waktu lama untuk mengungsi terutama lansia).

#### Pedoman evakuasi tingkat peringatan



#### Informasi keselamatan dan keamanan Shirashiga

Email Shirashiga  
LINE Shirashiga



Email Shirashiga (LINE) adalah layanan pengiriman informasi yang disampaikan oleh pemerintah Prefektur Shiga ke telepon seluler atau komputer yang Anda miliki melalui email atau LINE.

Dengan mendaftar untuk menerima informasi ini, Anda akan dapat menerima informasi segera setelah informasi tingkat peringatan diumumkan di wilayah Anda, jadi silakan mendaftar.

#### <Sistem Informasi Pencegahan Bencana Teknik Sipil Prefektur Shiga>

Jika Anda mencari informasi rinci tentang pencegahan bencana, silakan gunakan Sistem Informasi Pencegahan Bencana Teknik Sipil Prefektur Shiga.

Anda dapat mengecek berbagai informasi seperti informasi prakiraan curah hujan, tingkat risiko hujan dan tanah longsor secara real time.

#### <Sistem Informasi Pencegahan Bencana Teknik Sipil Prefektur Shiga>



Tautannya di bawah ini

URL : <https://shiga-bousai.jp/index.php>

Terima informasi penting kapan saja, di mana saja!



#### Daftar di sini

##### <Email Shirashiga>



Silakan kirim email kosong ke alamat di bawah ini.  
mail:login@pref-shiga-info.mailio.jp  
(Juga dapat diakses dari barcode dua dimensi di sebelah kiri)

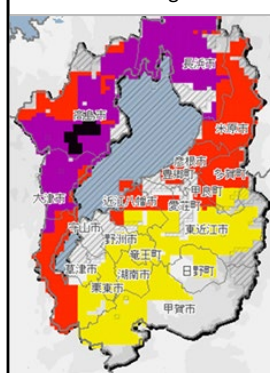
##### <Shirashiga LINE>



Silakan cari akun LINE resmi "Shirashiga" dan tambahkan menjadi teman.

(Juga dapat diakses dari barcode dua dimensi di sebelah kiri)

#### Tingkat risiko hujan dan tanah longsor



Warna yang sesuai dengan risiko tanah longsor ditampilkan di area seluas 1 km<sup>2</sup> di peta. Tingkat bahaya yang diwakili tiap warna adalah sebagai berikut. Silakan gunakan saat hujan lebat.

Bencana akan terjadi (setara tingkat peringatan 5)

Bahaya (setara tingkat peringatan 4)

Waspada (setara tingkat peringatan 3)

Hati-hati (setara tingkat peringatan 2)

Kontak: Unit Pencegahan Erosi, Biro Kebijakan DAS, Divisi Teknik Sipil dan Transportasi Prefektur Shiga

TEL: 077-528-4192 FAKS: 077-528-4907