

土砂災害から命を守ろう！！

もしもに
そなえよう！

■土砂災害とは

主に大雨や地震によって、突然がけが崩れることや、水と土砂が混じりあって流れ出すことで、私たちの命や財産を一瞬にして奪う恐ろしい災害です。

滋賀県でも過去に家や人命が失われるような土砂災害が発生しています。



がけ崩れ(栗東市下戸山)

■日頃の備え、できていますか？

土砂災害から身を守るためには「**日頃の備え**」と「**防災情報の活用**」が大切です。

ポイント① **日頃の備え**

普段から避難所の位置や土砂災害の恐れのある箇所を把握し避難経路を家族と確認しておきましょう！

下記をご覧ください



ポイント② **防災情報の活用**

非常時にはテレビのテロップやインターネット等で発信される防災情報を活用しましょう！

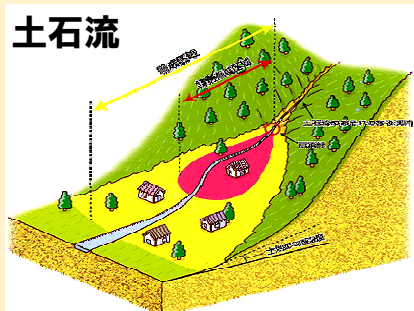
詳しくは裏面へ→



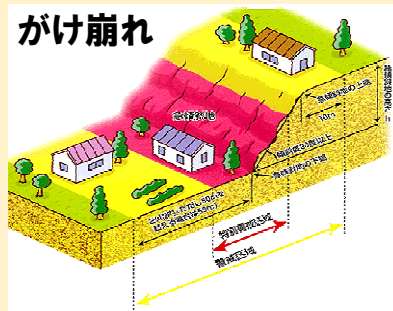
土砂災害の恐れのある箇所とは？

滋賀県では、土砂災害から住民の命を守るため土砂災害発生のおそれのある谷やがけを現地調査し、**土砂災害警戒区域**・**土砂災害特別警戒区域**として指定、公表しています。

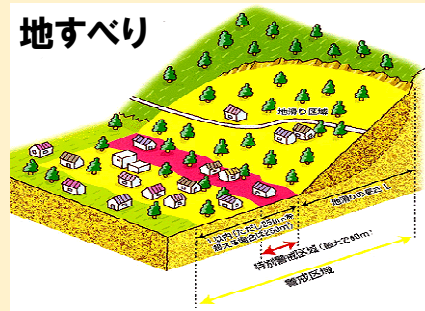
土石流



がけ崩れ



地すべり



まずは、確認しましょう！！

危険な箇所や避難場所はハザードマップや滋賀県のホームページ等で確認できます。

＜滋賀県土砂災害防災情報マップ＞

土砂災害警戒区域・土砂災害特別警戒区域はこちら。

URL: <https://shiga-bousai.jp/dmap/top/index>

＜土砂災害警戒区域調査の結果＞

滋賀県のホームページに掲載。最新の調査結果についてはこちら。

URL: <http://www.pref.shiga.lg.jp/kensei/gaiyou/soshiki/dobokukotsubu/sabouka/index.html>

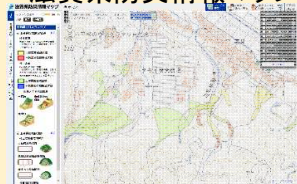
＜ハザードマップ＞

各市町のホームページに掲載。避難所や災害危険箇所等を確認できます。

(モバイル版)



滋賀県防災情報マップ



裏面は雨量防災情報
について紹介します！

②防災情報の活用

豪雨時には、天気や避難情報をチェックしましょう！！

土砂災害は主に長時間雨が降り続き地面が緩んでいる時に起こります。豪雨時にはテレビのテロップやインターネット等で発信される防災情報に注意しましょう。特に下記の「警戒レベル」を避難の判断基準の一つとしてご参照ください。

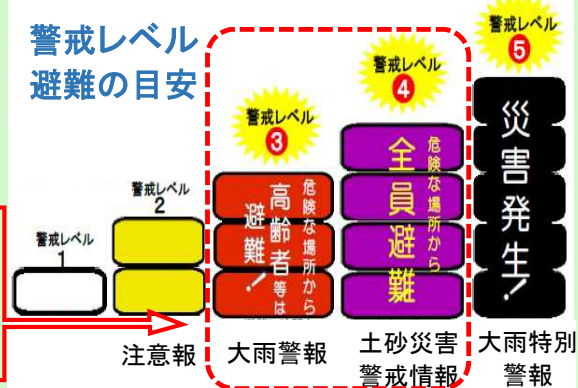


警戒レベル情報とは？

「警戒レベル」とは右図のように避難のタイミングを分かりやすくするために危険度を5段階で発表する仕組みです。

災害発生の危険がある地域にお住まいの方は、レベル4(特に高齢者等避難に時間がかかる方がいる場合はレベル3)で早めの避難をお願いします。

警戒レベル 避難の目安



しらせしのが安全・安心情報

しらがメール
しらがLINE@

しらがメール（LINE）とは、滋賀県行政が発信する情報をお手持ちの携帯電話やパソコンにメールやLINEでお届けするサービスです。

受信登録することで、**お住まいの地区に警戒レベル情報などが発表された際、いち早く情報を受け取ることが出来ますので、ぜひご登録ください。**

いつでも、どこにいても
重要な情報を受け取れます！



登録はこちらから

<しらがメール>



下記アドレスに空メールを送信してください。
mail:login@pref-shiga-
(左記の二次元バーコードからアクセス也可)

<しらがLINE>



「しらが」公式LINEアカウントを検索し友だち追加をしてください。
(左記の二次元バーコードからアクセス也可)

<滋賀県土木防災情報システム>

詳しい防災情報をお求めの方は、滋賀県土木防災情報システムをご活用下さい。

雨量予測情報や土砂災害降雨危険度など様々な情報をリアルタイムで確認出来ます。

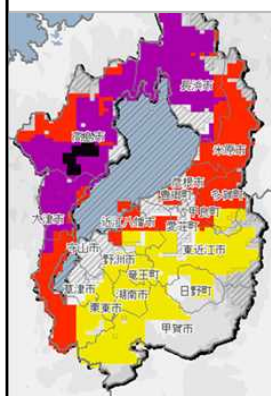
<滋賀県土木防災情報システム>



URLはこちら

URL: <https://shiga-bousai.jp/index.php>

土砂災害降雨危険度



地図上の1km四方に土砂災害の危険度に応じた色が表示されます。各色の表す危険度は、下記の通りです。豪雨時にはぜひご活用ください。

災害切迫(警戒レベル5相当)

危険(警戒レベル4相当)

警戒(警戒レベル3相当)

注意(警戒レベル2相当)