

(国内15例目) 香川県の採卵鶏農場で 高病原性鳥インフルエンザ発生

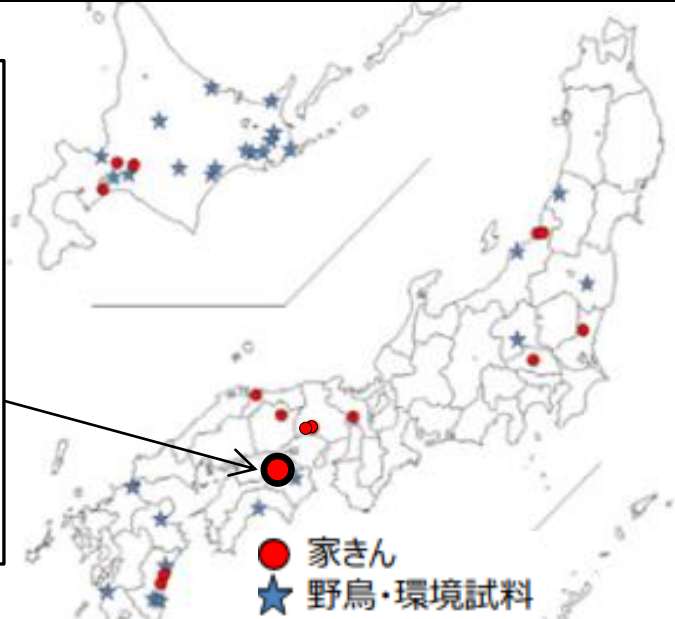
香川県東かがわ市
約2.4万羽(採卵鶏)

1/9

通報を受け立入
簡易検査陽性

1/10

疑似患畜と確認



**高病原性鳥インフルエンザ続発中！
対策を徹底してください！！**

農場敷地外縁や鶏舎周囲等を
消石灰などで**消毒**

ウイルス侵入防止対策

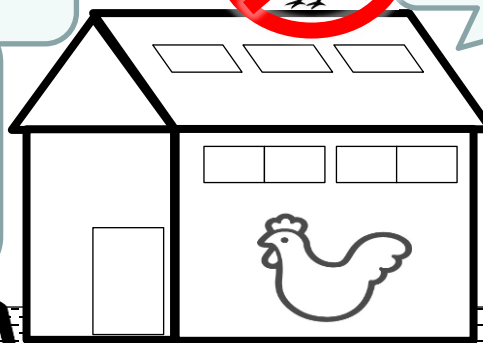
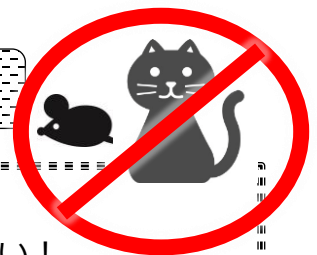
- ・手指消毒(手袋)
 - ・車両消毒
 - ・専用の衣服、靴の着用
- 特に家さん舎ごとの専用の靴



防鳥ネットのすきま・破れ
鶏舎の開口部を閉じる！

**野生動物誘因
ダメ！**

(死体・廃棄卵
の適切な処理等)



早期発見・早期通報

通常と異なる状況が認められる場合は家畜保健衛生所へご連絡ください！

☆死亡羽数増加 ☆まとまって死亡 ☆元気がない ☆餌食いが悪い ☆産卵率低下

滋賀県家畜保健衛生所

(本所)
近江八幡市西本郷町226-1
TEL: 0748-37-7511 FAX: 0748-37-4821
緊急携帯: 090-3613-7486

(北西部支所)
高島市今津町弘川249-1
TEL: 0740-22-2145 FAX: 0740-22-6681
緊急携帯: 080-6176-8052