

令和 6 年10月27日執行

第50回衆議院議員総選挙・第26回最高裁判所裁判官国民審査

選 挙 の 記 録

滋賀県選挙管理委員会

は し が き

この記録は、令和6年10月27日に執行されました第50回衆議院議員総選挙・第26回最高裁判所裁判官国民審査の結果を収録したものです。

第50回衆議院議員総選挙は、令和6年10月9日に衆議院が解散されたことに伴うもので、10月15日に公示され、10月27日に執行されました。

今回の選挙は、衆議院の解散に伴う総選挙で、我が国の内外で重要な課題が山積している状況にあって、これからの日本の進路を決定する上において極めて重要な意義を有した選挙でありました。また、滋賀県においては衆議院の小選挙区が4区から3区に再編されてから初の衆議院議員選挙となりました。

こうした中で全国平均の投票率（小選挙区選挙）は、53.85%であり、前回は2.08ポイント下回る結果で、過去3番目の低さとなりました。本県でも同様に、投票率（小選挙区選挙）は54.93%と、過去2番目に低い結果となりました。一方、期日前投票者数は過去最高の243,947人（投票者数の38.71%）となり、投票率に換算すると21.26%となりました。

こうした結果を踏まえ、今後は選挙時だけでなく、常日頃から選挙に対する啓発により一層尽力していきたいと考えております。

ここに「選挙の記録」を刊行するに当たり、複雑で繁忙な選挙の管理執行を完遂された市町選挙管理委員会の皆様、明るい選挙の推進に御協力いただきました各種団体および関係機関の方々に心から御礼申し上げます。

令和8年1月



滋賀県選挙管理委員会委員長

吉 田 清 一

10月27日

衆議院議員総選挙

最高裁判所裁判官国民審査

投票は18歳から

滋賀県選挙管理委員会

選挙スナップ

【衆議院議員総選挙】



政見放送等の実施に関する打合せ会
(10月4日)



臨時選挙管理委員会
(10月4日)



候補者届出予定政党・立候補予定者
説明会(1) (10月7日)



候補者届出予定政党・立候補予定者
説明会(2) (10月7日)



候補者届出予定政党・立候補予定者
説明会(3) (10月7日)



候補者届出予定政党・立候補予定者
説明会(4) (10月7日)



候補者届出予定政党・立候補予定者説明会(5) (10月7日)



候補者届出予定政党・立候補予定者説明会(6) (10月7日)



候補者届出予定政党・立候補予定者説明会(7) (10月7日)

報道代表打合せ会
(10月10日)



臨時選挙管理委員会
(10月10日)

ビラ証紙の点検作業(1)
(10月10日)



ビラ証紙の点検作業(2)
(10月10日)



市町選管委員長・書記長・担当者会議
(10月11日)

立候補届出会場の設営
(10月13日)





立候補届出受付事務リハーサル(1)
(10月14日)



立候補届出受付事務リハーサル(2)
(10月14日)



立候補届出受付事務リハーサル(3)
(10月14日)



立候補届出受付事務リハーサル(4)
(10月14日)



立候補届出受付(1)
(10月15日)



立候補届出受付(2)
(10月15日)

立候補届出受付(3)
(10月15日)



立候補届出受付(4)
(10月15日)



立候補届出受付(5)
(10月15日)

立候補届出受付(6)
(10月15日)



立候補届出受付(7)
(10月15日)

選挙公報の掲載文の掲載順序を
定めるくじの執行(小選挙区)
(10月15日)

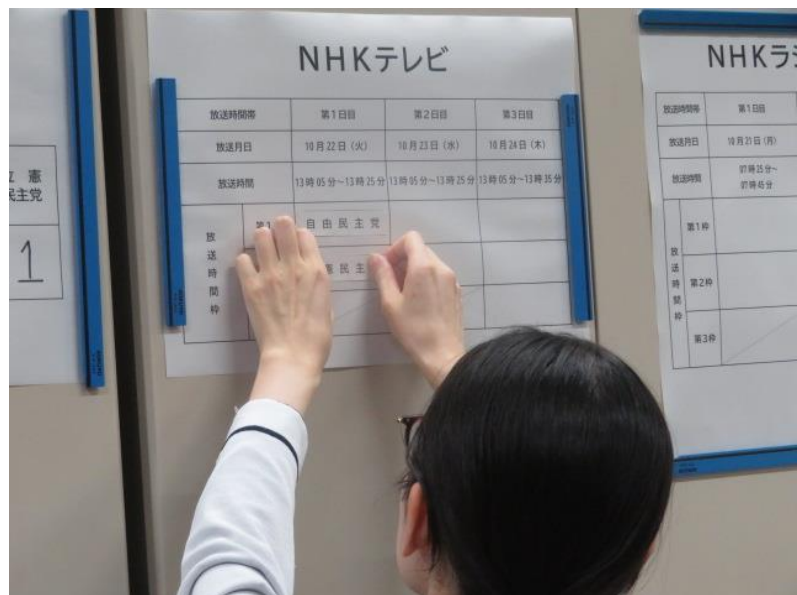




名簿届出政党等の名称等の掲示の
掲載順序を定めるくじの執行
(10月15日)



政見放送の日時を定めるくじの
執行(1)(10月15日)



政見放送の日時を定めるくじの
執行(2) (10月15日)

選挙公報の掲載順序を
定めるくじの執行(比例)
(10月16日)



ポスター掲示場

県庁本館前大看板



一斉街頭啓発
(10月23日)



投票速報(1)
(10月27日)



投票速報(2)
(10月27日)

選挙会(1) (第1区)
(10月30日)



選挙会(2)
(10月30日)



選挙会(3) (第2区)
(10月30日)

選挙会(4)
(10月30日)



選挙会(5) (第3区)
(10月30日)



選挙会(6)
(10月30日)

当選証書の付与(1)
(10月30日)

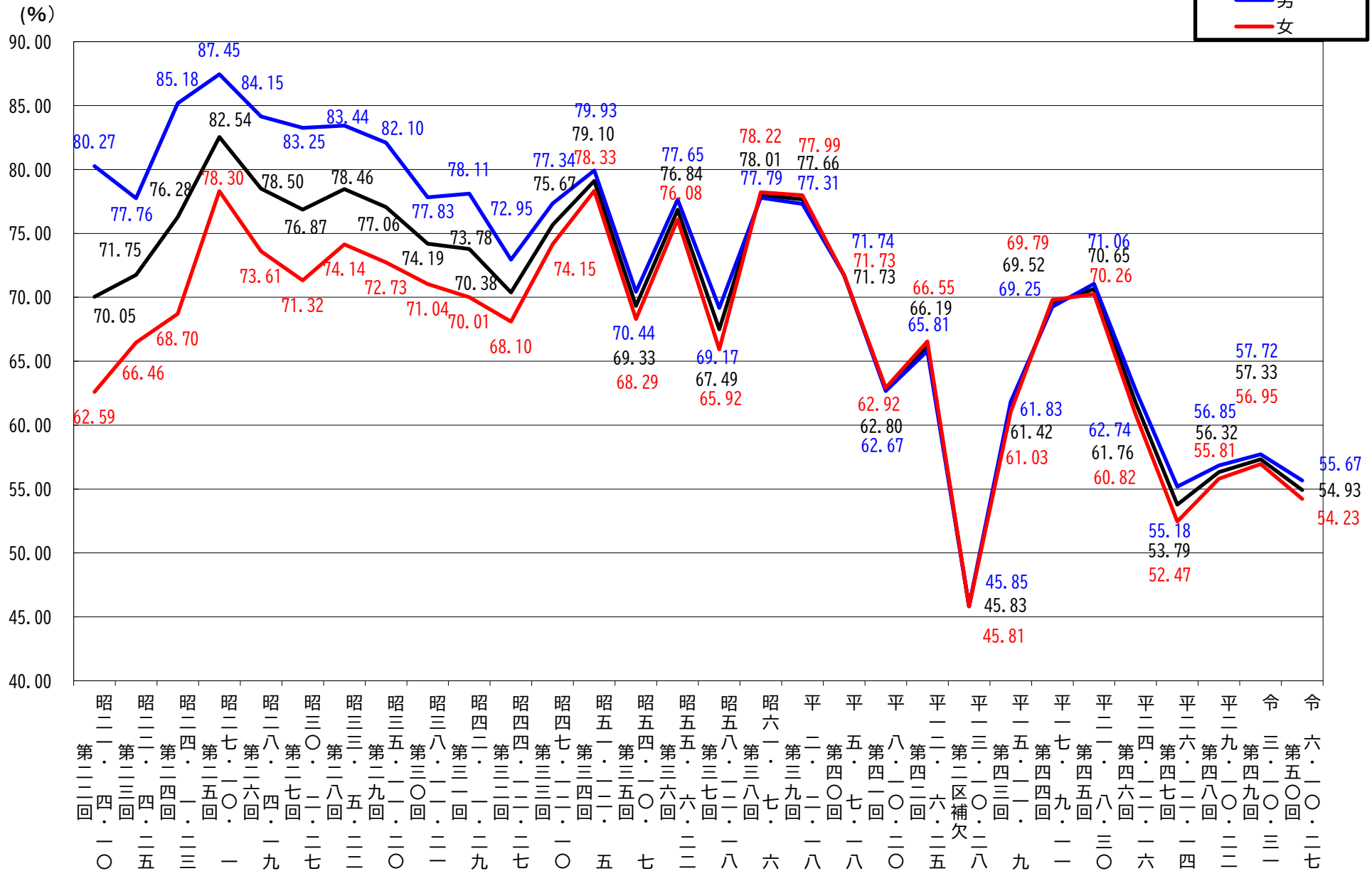


当選証書の付与(2)
(10月30日)



当選証書の付与(3)
(10月30日)

衆議院議員総選挙投票率推移



目 次

はしがき
啓発ポスター
選挙スナップ
衆議院議員総選挙投票率推移

令和6年10月27日執行 衆議院議員総選挙

1 総 括

(1) 選挙長・同職務代理者	1
(2) 選挙事務日程表（最高裁判所裁判官国民審査事務日程を含む。）	2
(3) 選挙人名簿登録者数	10
(4) 在外選挙人名簿登録者数	15

2 候補者等に関する調

(1) 候補者等一覧表	19
(2) 党派別、男女別、新前元別候補者数に関する調	35

3 投票に関する調

(1) 投票状況速報	37
(2) 投票結果に関する調	45
(3) 点字投票に関する調	49
(4) 仮投票に関する調	50
(5) 代理投票に関する調	52
(6) 期日前投票に関する調	54
(7) 不在者投票の事由に関する調	55
(8) 不在者投票の受理・不受理に関する調	65
(9) 不在者投票管理者別不在者投票に関する調	67
(10) 在外投票の受理・不受理に関する調	71
(11) 投票所に使用した施設に関する調	73
(12) 投票所および共通投票所の開閉時刻の変更に関する調	76
(13) 投票管理者、投票立会人および投票所事務従事者に関する調	78
(14) 投票管理者の交替制に関する調	81
(15) 投票立会人の交替制に関する調	84
(16) 指定病院等の不在者投票の外部立会人等に関する調	87

4 開票に関する調

(1) 開票状況速報	89
(2) 開票結果に関する調	105
(3) 比例代表選出議員選挙（近畿選挙区）の全得票数および当選人等	107
(4) 党派別得票数に関する調	111
(5) 無効投票に関する調	113
(6) 開票所に使用した施設および開票所の開閉時刻に関する調	115
(7) 開票管理者、開票立会人および開票事務従事者に関する調	117

5 選挙会等に関する調

(1) 選挙会等の日時および会場に関する調	118
(2) 選挙長、選挙立会人および選挙会事務従事者等に関する調	118

6 当選人等に関する調

(1) 当選人の住所および氏名等（小選挙区選出）	119
(2) 落選人に関する調	119

7 選挙公営に関する調

(1) 個人演説会の会場数に関する調	120
(2) 個人演説会の会場使用数に関する調	121
(3) ポスター掲示場に関する調	122
(4) 選挙公報に関する調	127
(5) 新聞広告に関する調	127
(6) 政見放送および経歴放送の実施に関する調	128
(7) 政党演説会・政党等演説会の開催回数に関する調	128
(8) 選挙運動費用の一部公費負担に関する調	129
(9) 投票記載所等の氏名等の掲示に関する調	133

8 候補者届出政党のビラ・ポスターの証紙交付に関する調

(1) 候補者届出政党のビラ証紙交付に関する調	134
(2) 候補者届出政党のポスター証紙交付に関する調	134

9 選挙運動費用に関する調

10 啓発事業その他

(1) 啓発事業一覧	149
(2) 地検、県警および県選管三者共同声明	150
(3) 県選挙管理委員会委員長談話	151

11 投開票状況速報

(1) 投開票状況速報要領	153
(2) 投票状況速報本部配置図	157
(3) 開票状況速報本部配置図	159
(4) 投開票速報作業手順	160

最高裁判所裁判官国民審査

1 総 括

(1) 審査分会長・同職務代理者	167
(2) 審査に付された裁判官一覧表	167

2 投票に関する調

(1) 投票結果に関する調	168
(2) 点字投票に関する調	170
(3) 仮投票に関する調	171
(4) 代理投票に関する調	172
(5) 期日前投票に関する調	173
(6) 不在者投票の事由に関する調	174
(7) 不在者投票の受理・不受理に関する調	179
(8) 不在者投票管理者別不在者投票に関する調	180

3 開票に関する調

(1) 開票結果に関する調	182
(2) 無効投票に関する調	184

参考資料

1 戦後の衆議院議員選挙の男女別投票率	186
2 衆議院議員選挙における投票状況推移	187
3 戦後の衆議院議員選挙の概要	191
4 年齢別投票者数に関する調査	205

付 録

- 衆議院小選挙区選出議員選挙（滋賀県第1区～第3区）選挙公報
- 衆議院比例代表選出議員選挙（近畿選挙区）選挙公報
- 最高裁判所裁判官国民審査審査公報