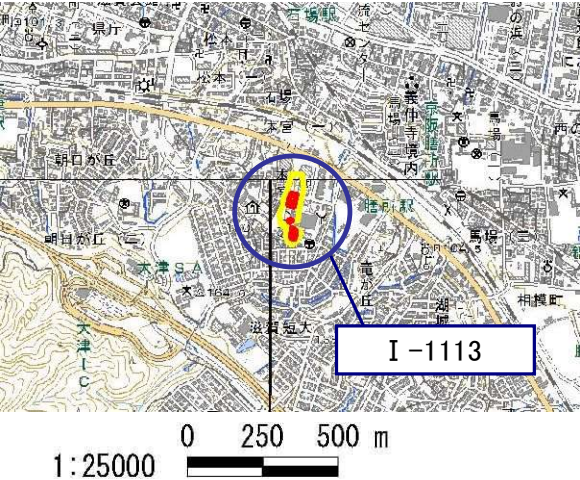


土砂災害特別警戒区域
告示年月日 令和 7 年 12 月 19 日
告示番号 滋賀県告示第 443 号

土砂災害警戒区域
告示年月日 令和 7 年 12 月 19 日
告示番号 滋賀県告示第 433 号



土砂災害警戒区域・土砂災害特別警戒区域 区域図

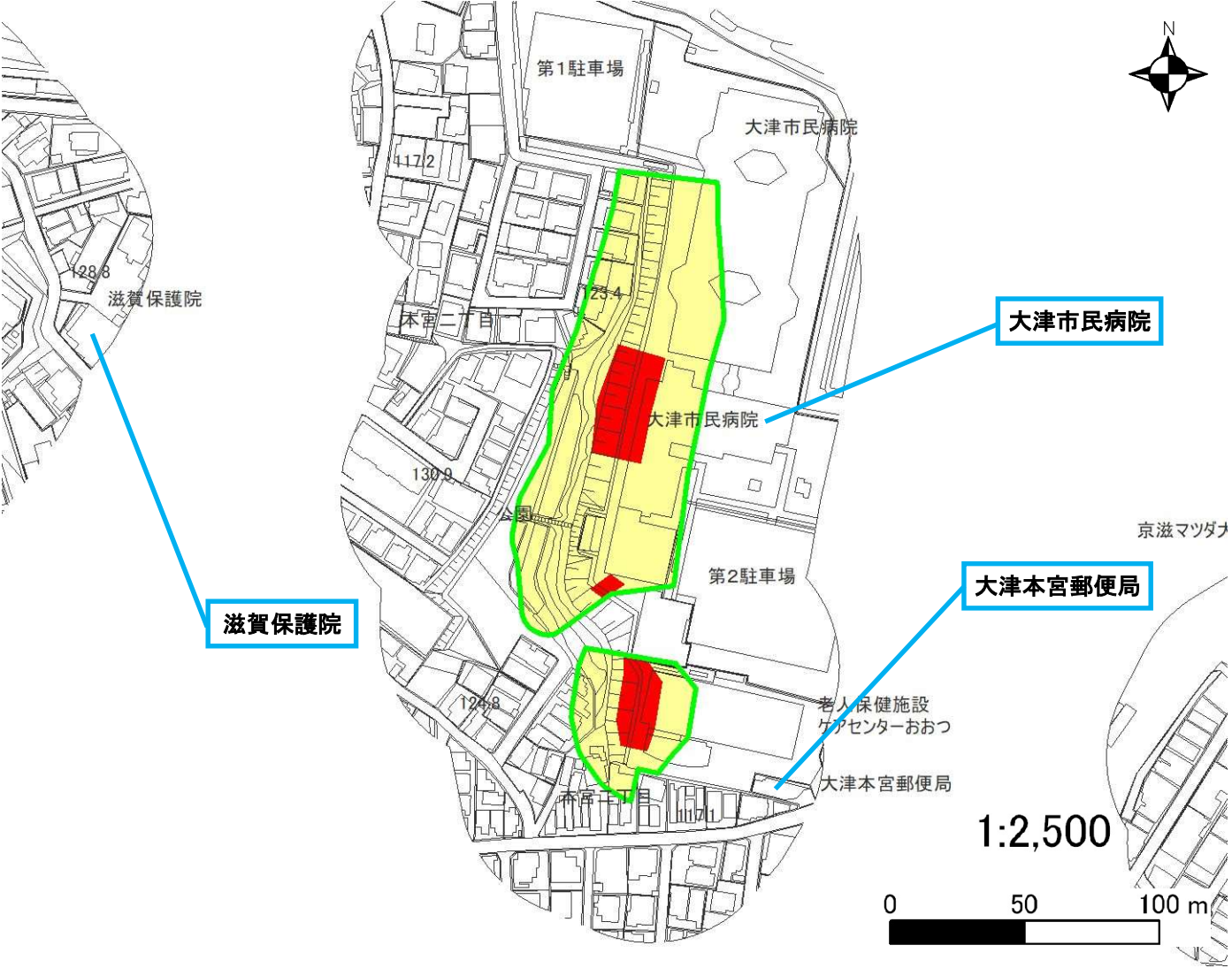
土砂災害警戒区域・土砂災害特別警戒区域 位置図



測量法に基づく国土地理院長承認(複製)R 4JHF 461
(本製品を複製する場合には、国土地理院の長の承認を得なければ
ならない。)

自然現象の種類	急傾斜地の崩壊
区域番号	I-1113
区域の名称	本宮_1
区域の所在地	滋賀県大津市本宮二丁目

土砂災害警戒区域	
土砂災害特別警戒区域	



○ この区域図は、空中写真測量による地形図に、実測による区域図を投影したものであり、一部異なって見える場合があります。
詳しくは、土木事務所にお尋ねください。

土砂災害警戒区域等設定図(オルソ画像)

様式 2

調書作成日

令和5年3月28日

箇所番号

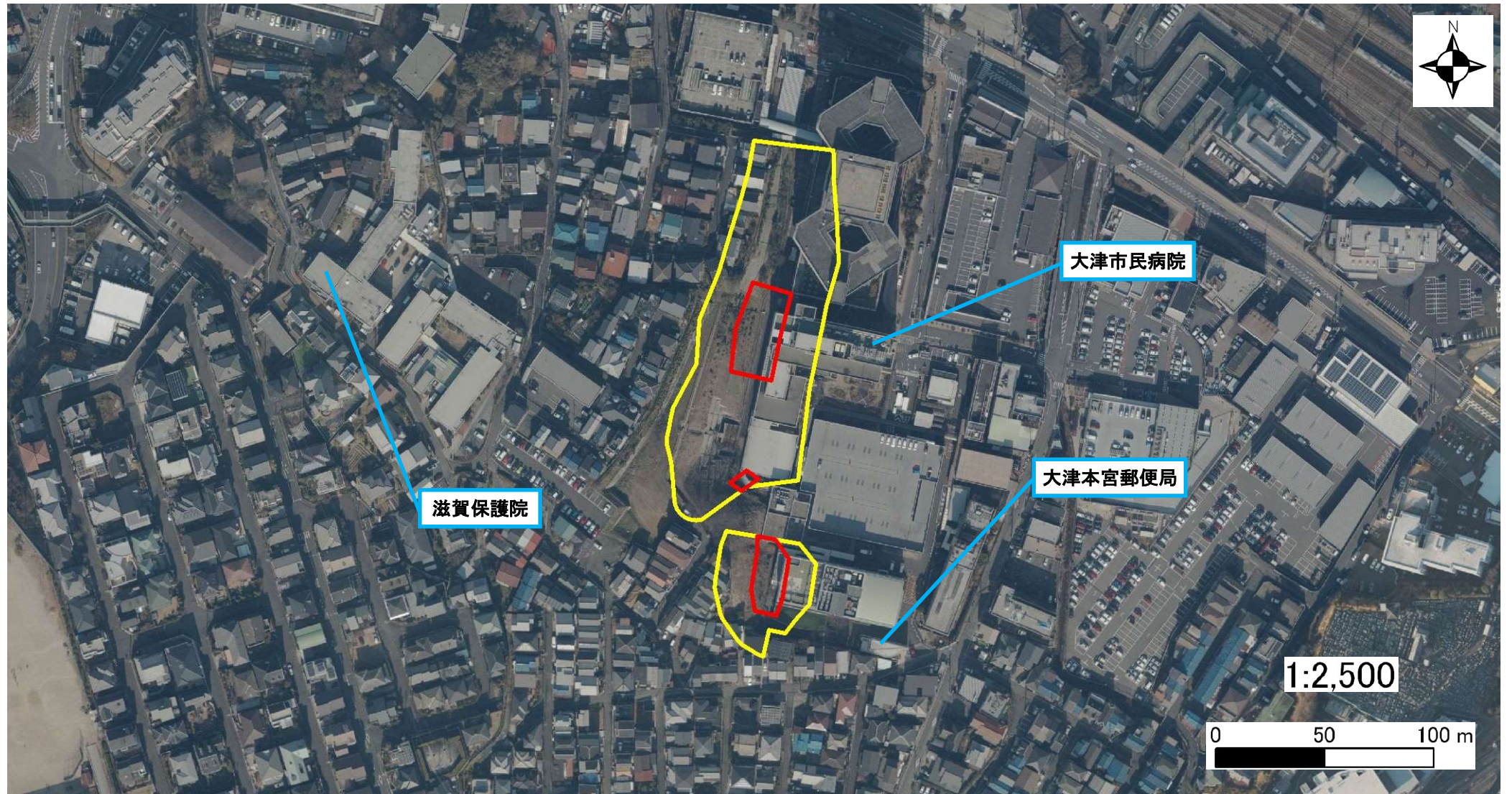
I-1113

箇所名

本宮 1

所在地

滋賀県大津市本宮二丁目



土砂災害警戒区域等設定図

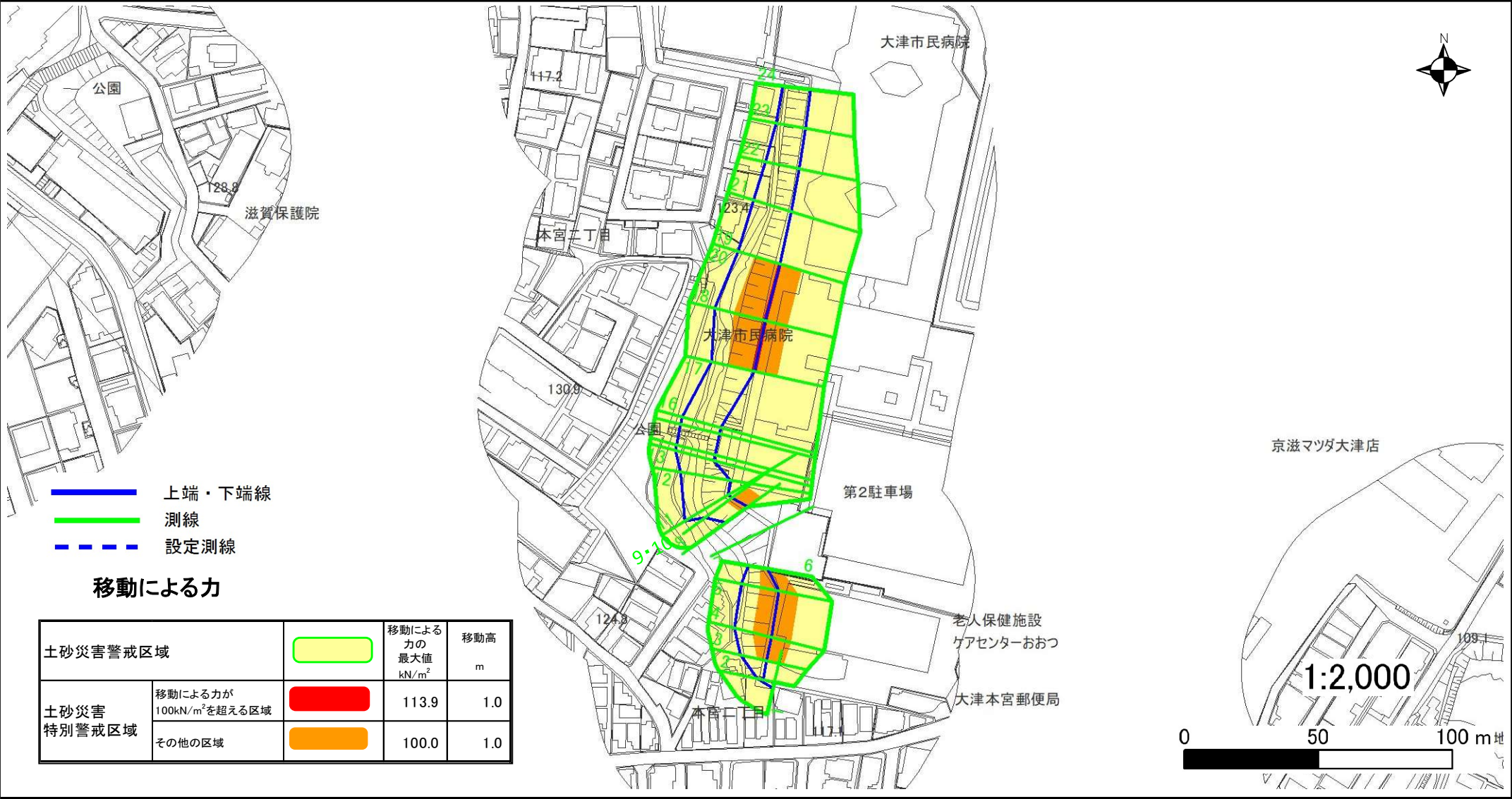
様式 4-1

調査作成日 令和5年3月28日

箇所番号 I-1113

箇所名 本宮 1

所在地 滋賀県大津市本宮二丁目



土砂災害警戒区域等設定図

様式 4-2

調書作成日

令和5年3月28日

箇所番号

I -1113

箇所名

本宮 1

所在地

滋賀県大津市本宮二丁目

