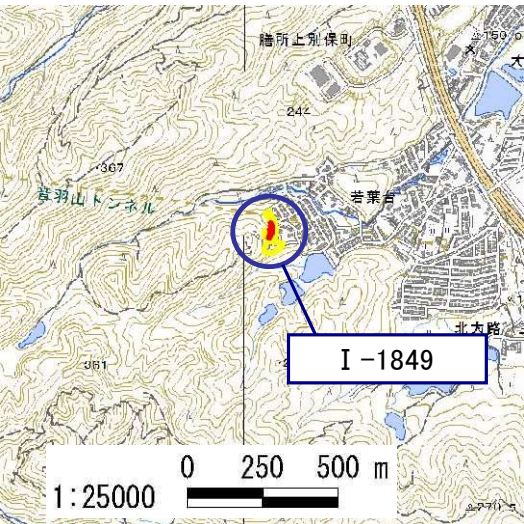


土砂災害特別警戒区域  
告示年月日 令和 7 年 12 月 19 日  
告示番号 滋賀県告示第 443 号

土砂災害警戒区域  
告示年月日 令和 7 年 12 月 19 日  
告示番号 滋賀県告示第 433 号

土砂災害警戒区域・土砂災害特別警戒区域 区域図

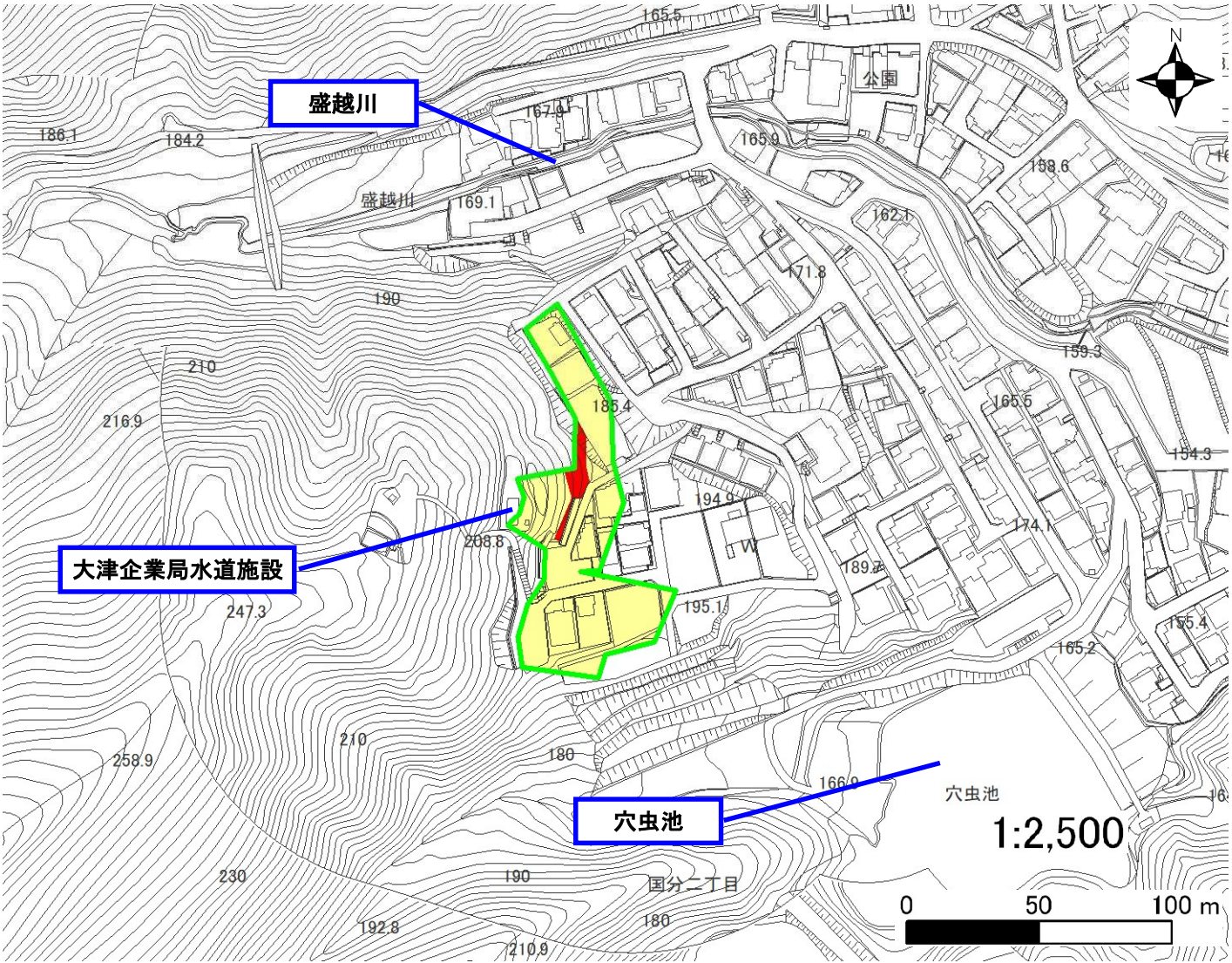
土砂災害警戒区域・土砂災害特別警戒区域 位置図



・この地図は、国土地理院発行の数値地図25000 (地図画像)を複製したものである。

自然現象の種類	急傾斜地の崩壊
区域番号	I-1849
区域の名称	若葉台④
区域の所在地	滋賀県大津市若葉台

土砂災害警戒区域	
土砂災害特別警戒区域	



○ この区域図は、空中写真測量による地形図に、実測による区域図を投影したものであり、一部異なって見える場合があります。  
詳しくは、土木事務所にお尋ねください。



# 土砂災害警戒区域等設定図(オルソ画像)

様式 2

調査作成日

令和5年11月2日

箇所番号

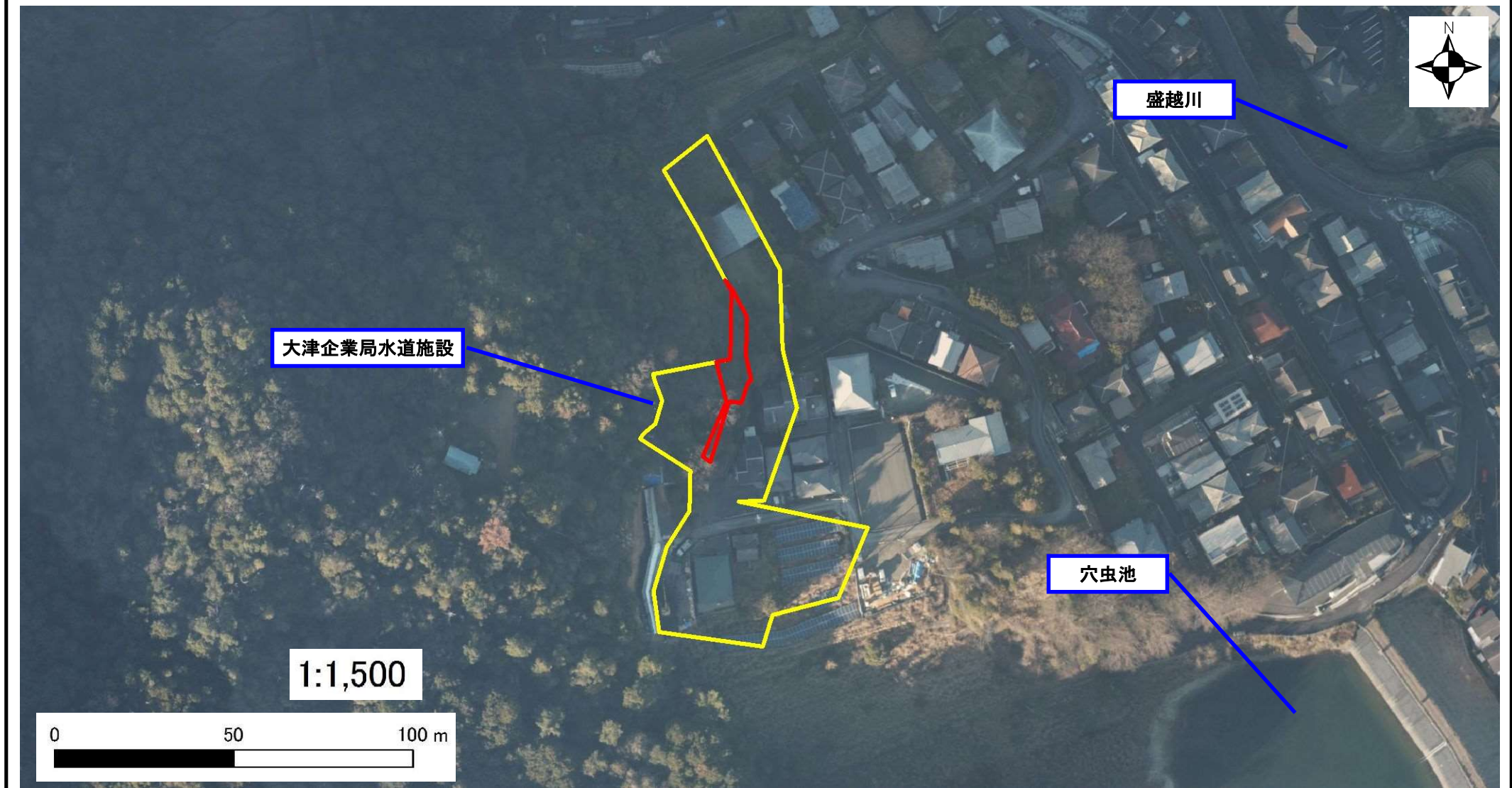
I-1849

箇所名

若葉台④

所在地

滋賀県大津市若葉台





# 土砂災害警戒区域等設定図

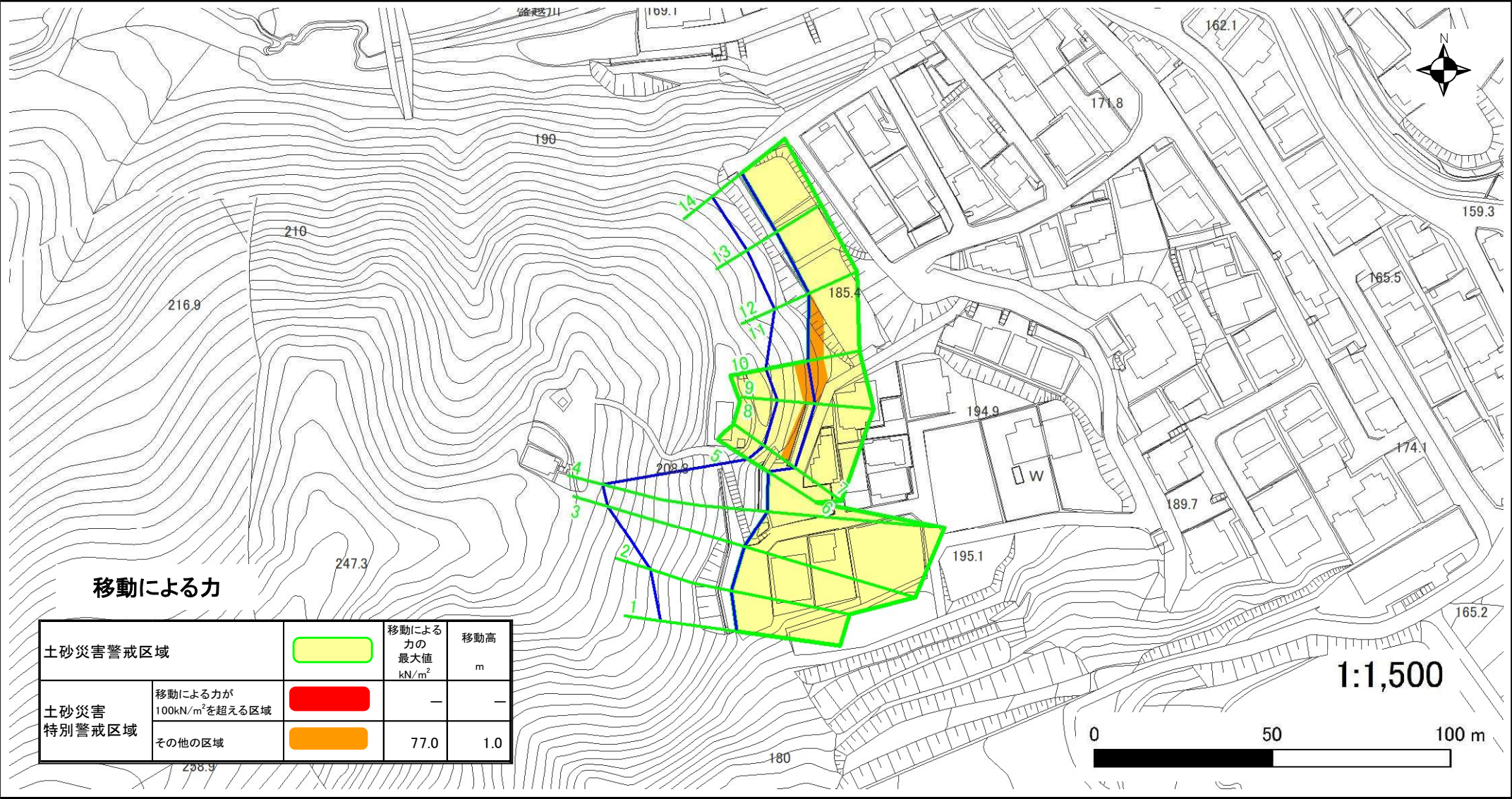
様式 4-1

調査作成日 令和5年11月2日

箇所番号 I-1849

箇所名 若葉台④

所在地 滋賀県大津市若葉台





# 土砂災害警戒区域等設定図

