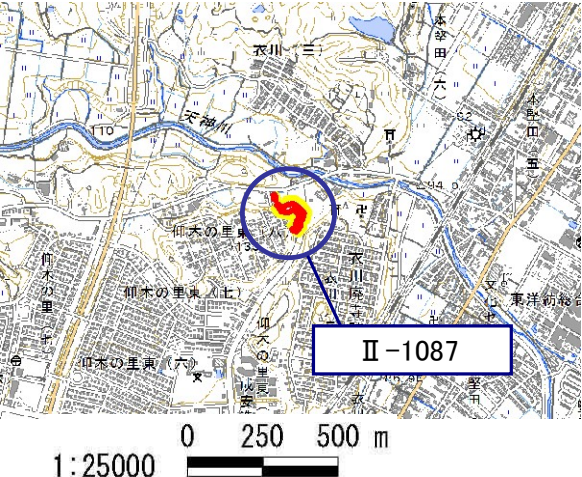


土砂災害特別警戒区域
告示年月日 令和 7 年 12 月 19 日
告示番号 滋賀県告示第 443 号

土砂災害警戒区域
告示年月日 令和 7 年 12 月 19 日
告示番号 滋賀県告示第 433 号

土砂災害警戒区域・土砂災害特別警戒区域 区域図

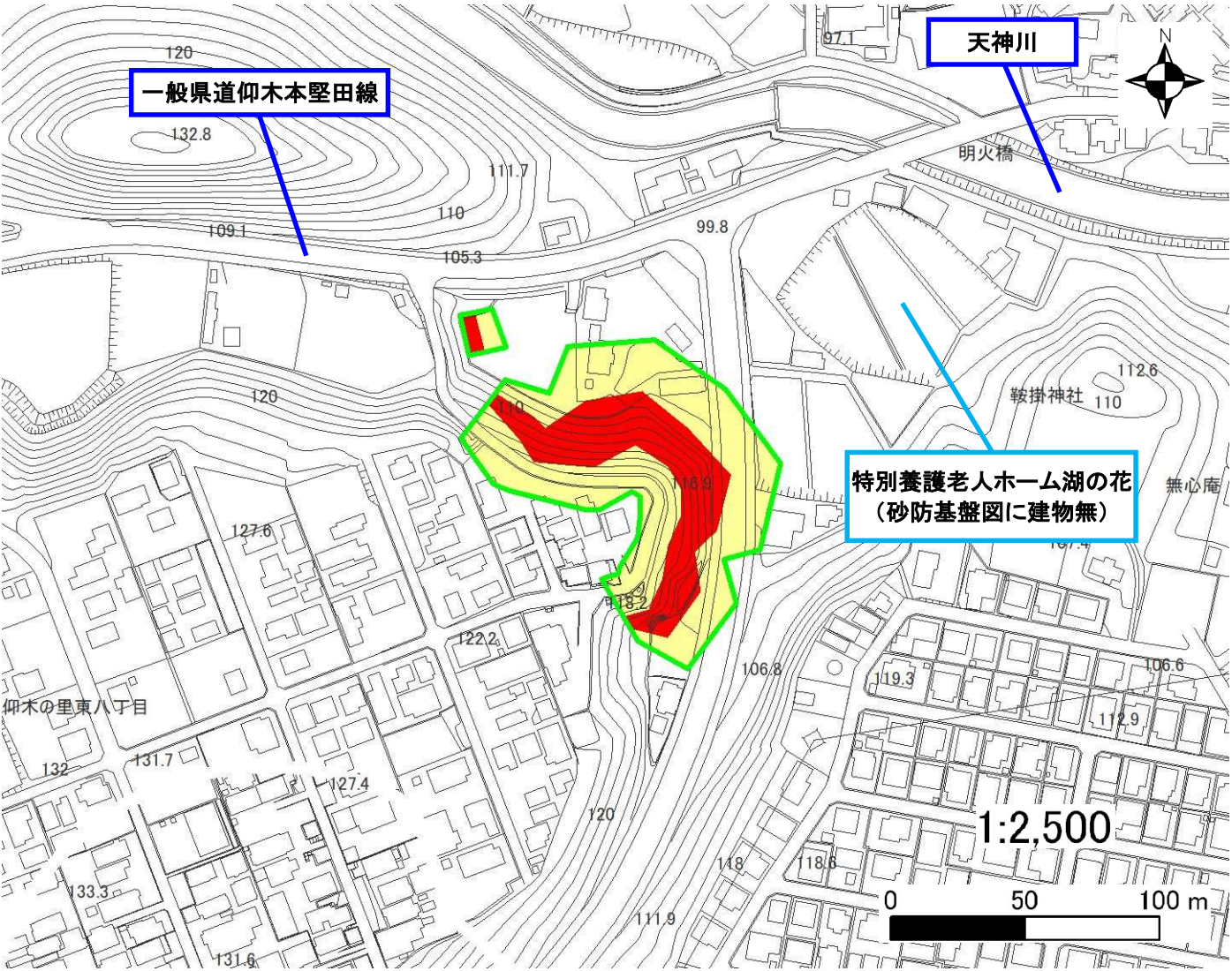
土砂災害警戒区域・土砂災害特別警戒区域 位置図



測量法に基づく国土地理院長承認(複製)R 4JHF 461
(本製品を複製する場合には、国土地理院の長の承認を得なければ
ならない。)

自然現象の種類	急傾斜地の崩壊
区域番号	II-1087
区域の名称	仰木の里東③
区域の所在地	滋賀県大津市衣川二丁目・仰木の里東八丁目

土砂災害警戒区域	
土砂災害特別警戒区域	



○ この区域図は、空中写真測量による地形図に、実測による区域図を投影したものであり、一部異なって見える場合があります。
詳しくは、土木事務所にお尋ねください。

土砂災害警戒区域等設定図(オルソ画像)

様式 2

調書作成日

令和5年3月28日

箇所番号

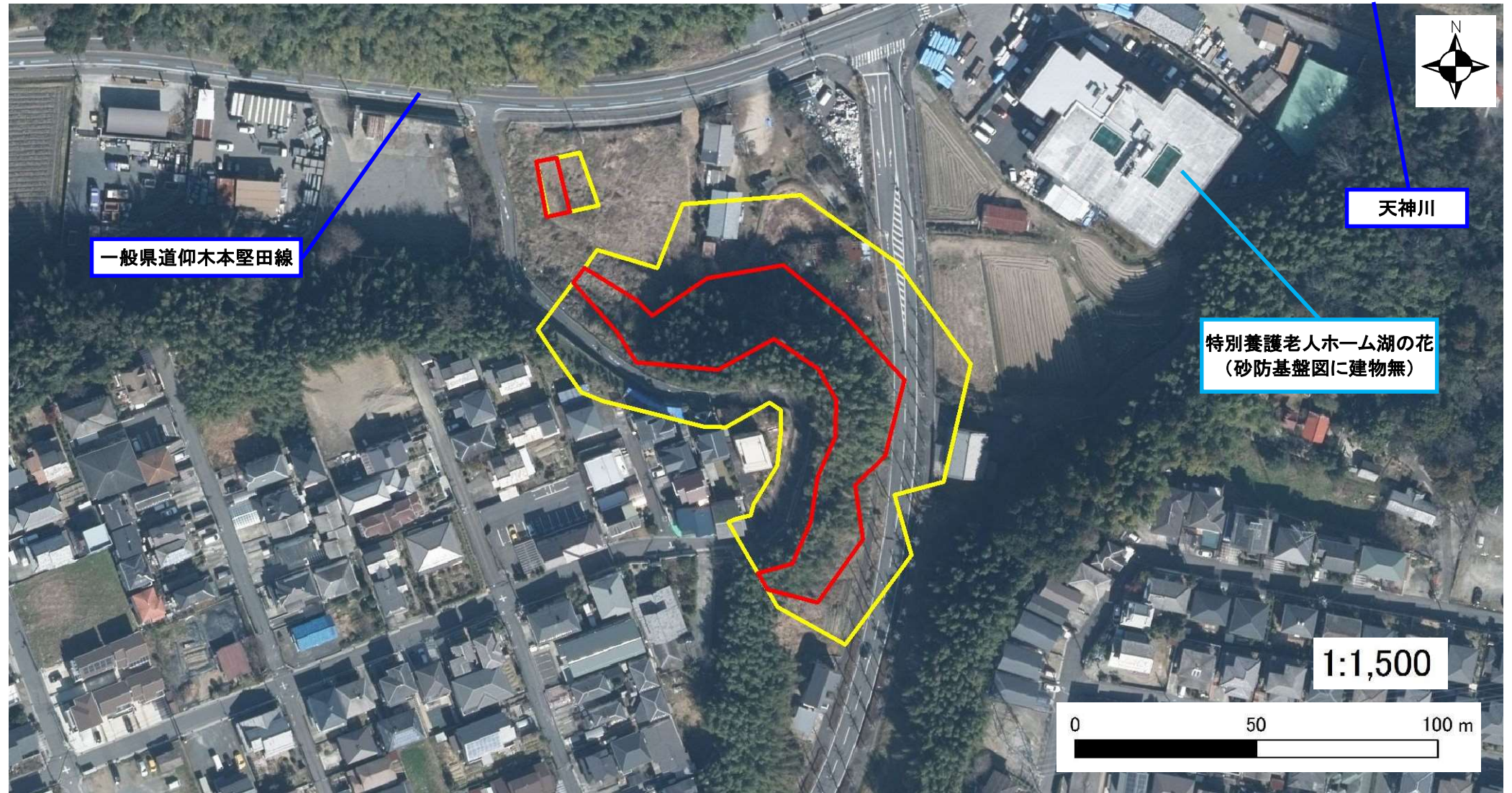
Ⅱ-1087

箇所名

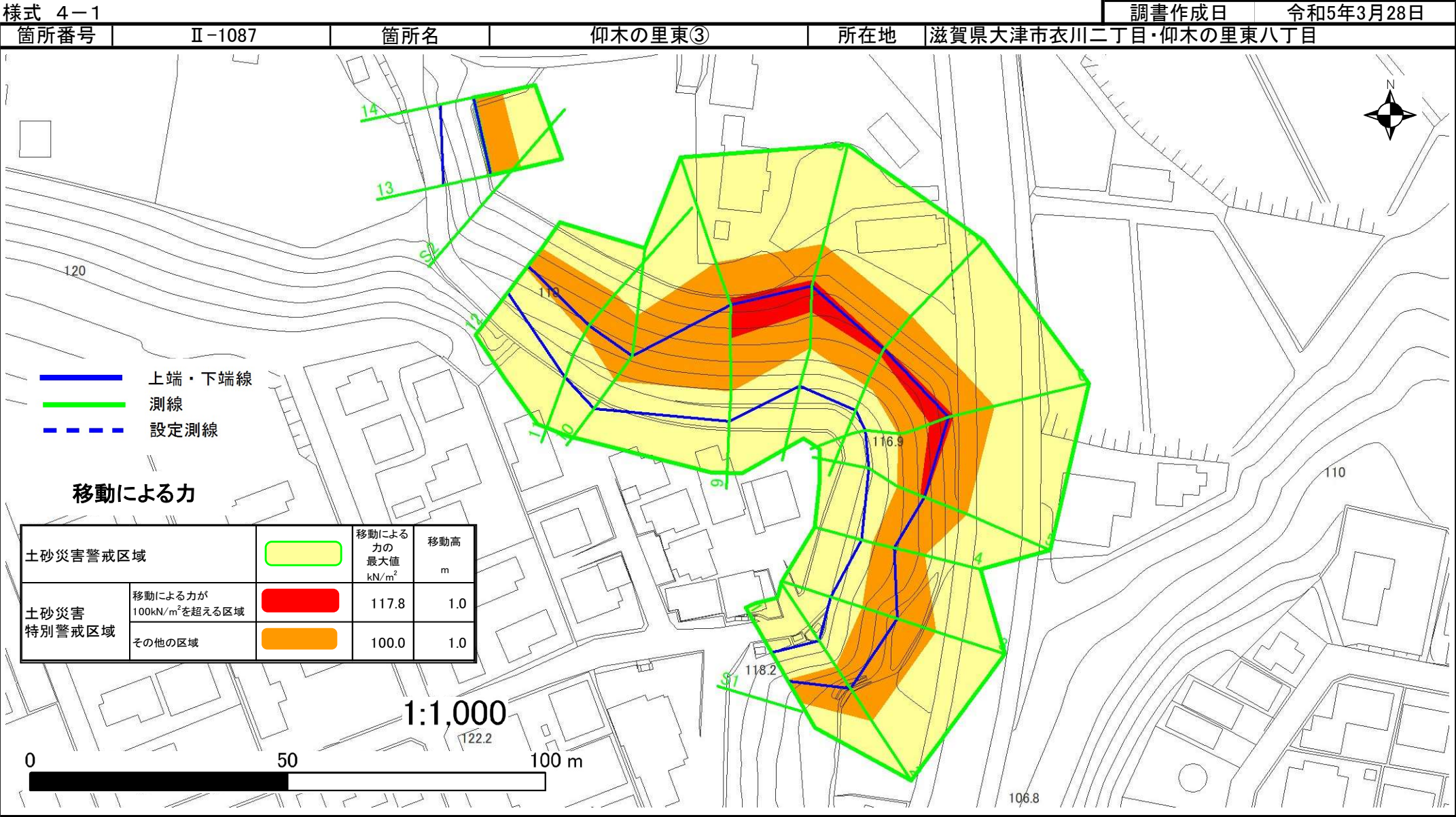
仰木の里東③

所在地

滋賀県大津市衣川二丁目・仰木の里東八丁目



土砂災害警戒区域等設定図



土砂災害警戒区域等設定図

