

土砂災害特別警戒区域

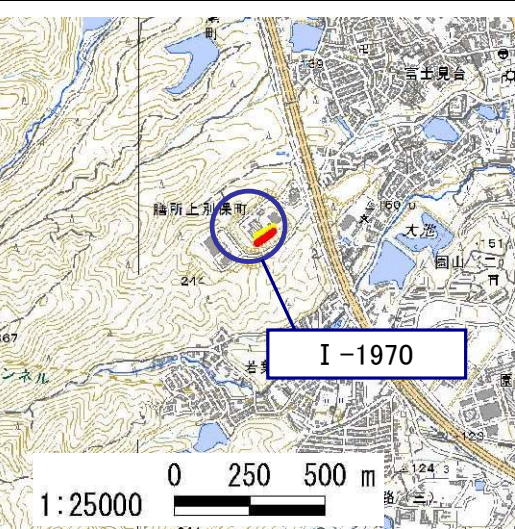
告示年月日	令和 7 年 12 月 19 日
告示番号	滋賀県告示第 443 号

土砂災害警戒区域

告示年月日	令和 7 年 12 月 19 日
告示番号	滋賀県告示第 433 号

土砂災害警戒区域・土砂災害特別警戒区域 区域図

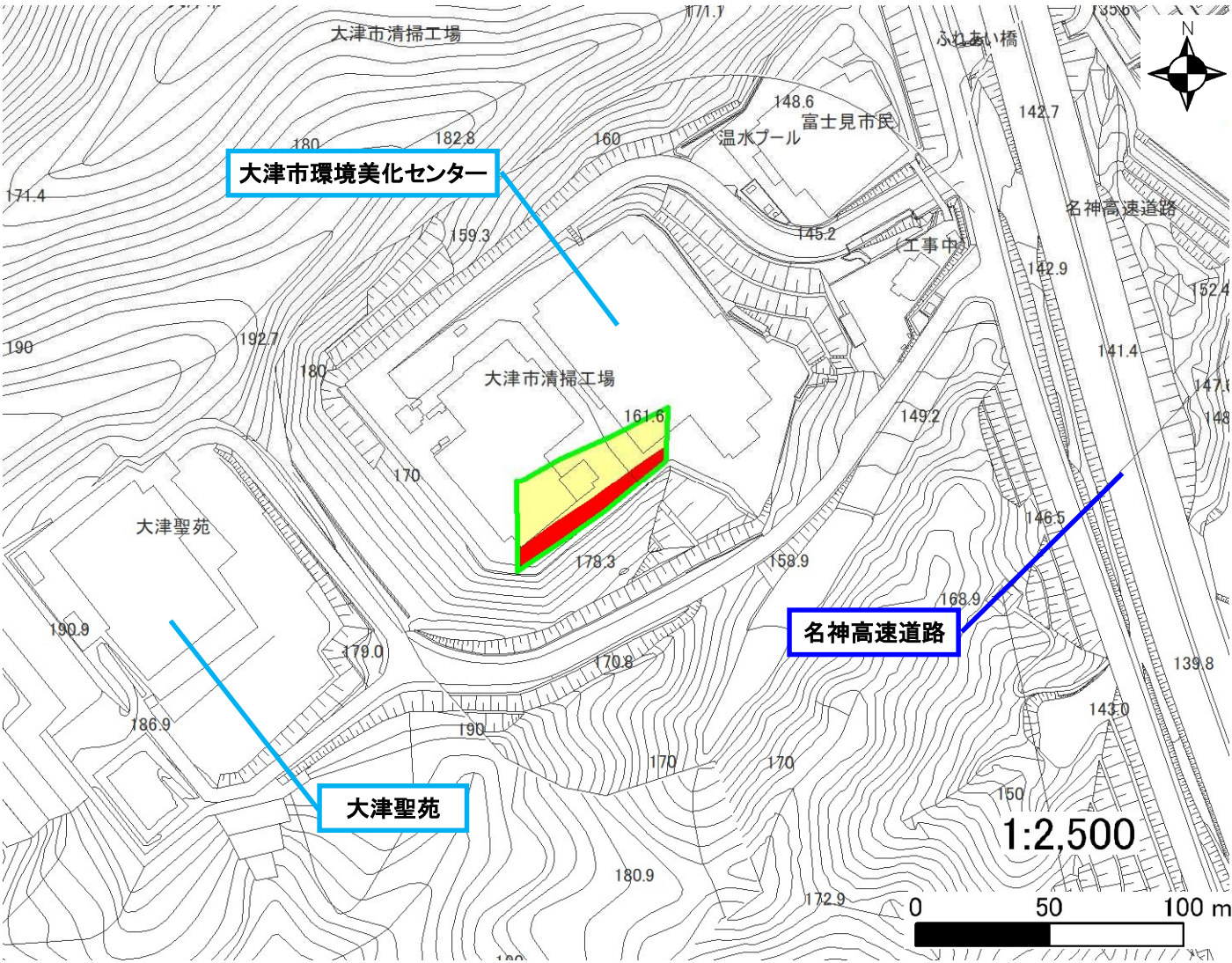
土砂災害警戒区域・土砂災害特別警戒区域 位置図



・この地図は、国土地理院発行の数値地図25000（地図画像）を複製したものである。

自然現象の種類	急傾斜地の崩壊
区域番号	I-1970
区域の名称	上別保②
区域の所在地	滋賀県大津市膳所上別保町

土砂災害警戒区域	
土砂災害特別警戒区域	



○ この区域図は、空中写真測量による地形図に、実測による区域図を投影したものであり、一部異なって見える場合があります。
詳しくは、土木事務所にお尋ねください。

土砂災害警戒区域等設定図(オルソ画像)

様式 2

調書作成日

令和5年11月2日

箇所番号

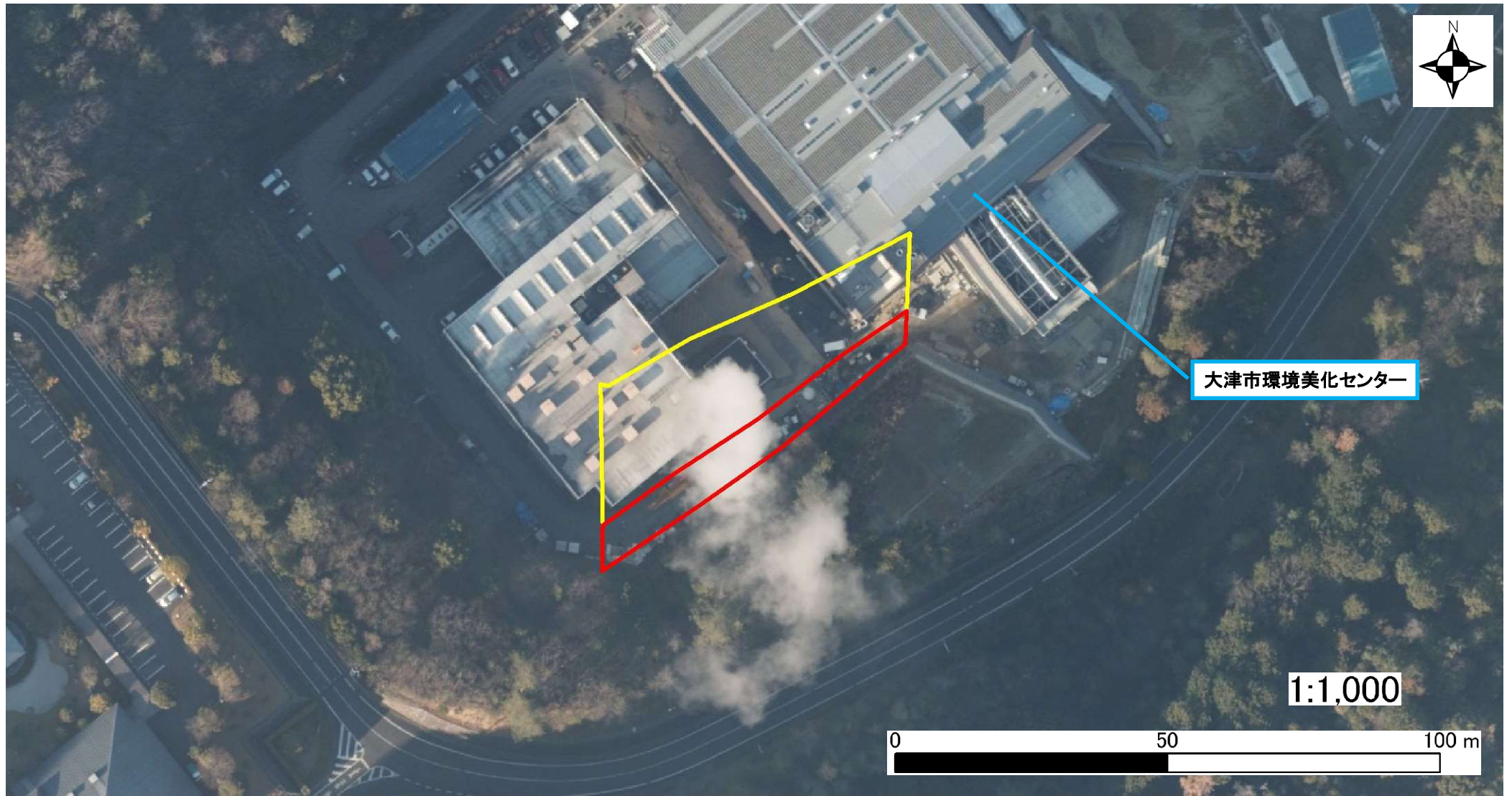
I-1970

箇所名

上別保②

所在地

滋賀県大津市膳所上別保町



土砂災害警戒区域等設定図

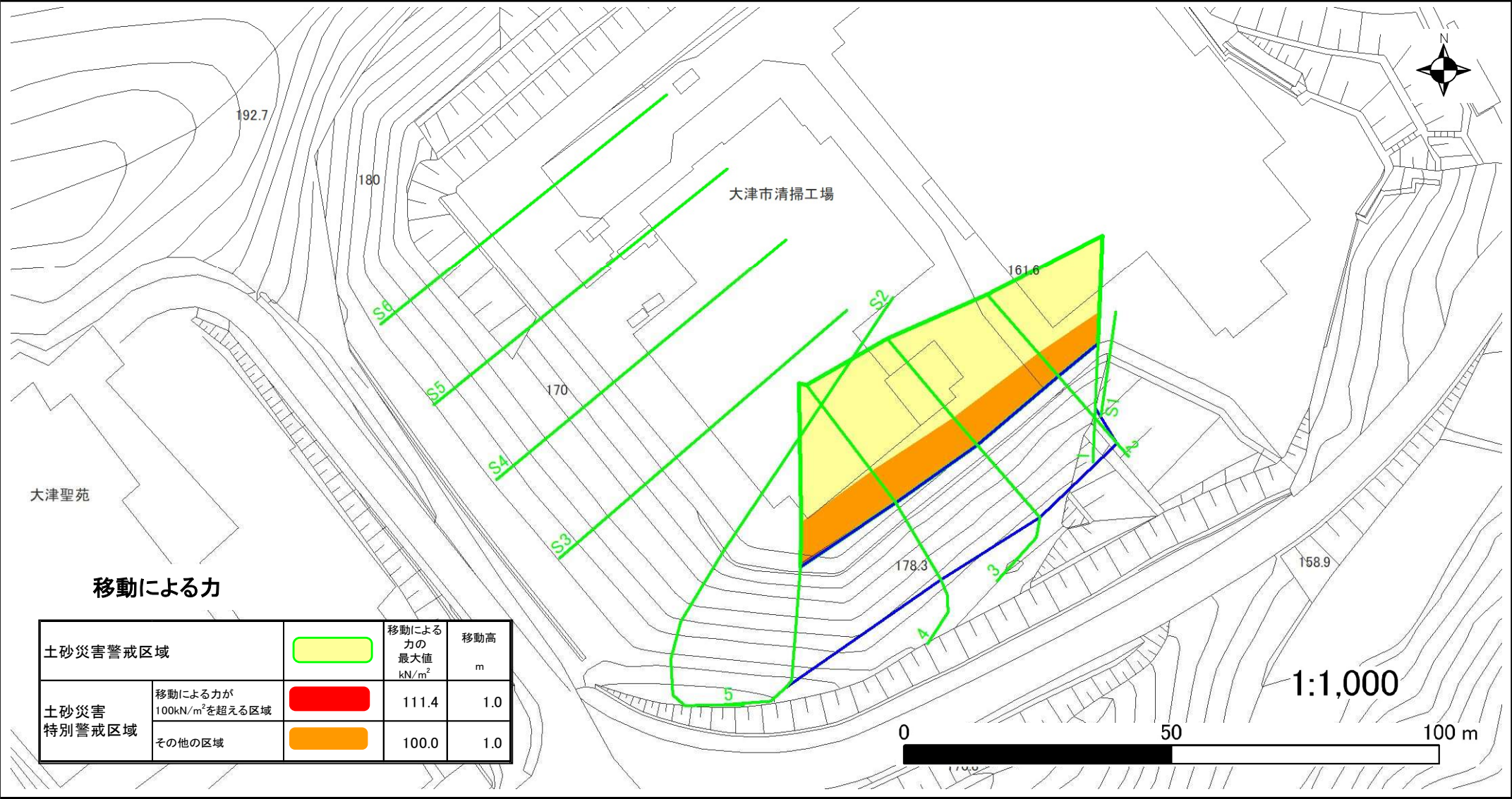
様式 4-1

調査作成日 令和5年11月2日

箇所番号 I-1970

箇所名 上別保②

所在地 滋賀県大津市膳所上別保町



土砂災害警戒区域等設定図

様式 4-2						調査作成日	令和5年11月2日
箇所番号	I-1970	箇所名	上別保②	所在地	滋賀県大津市膳所上別保町		

