

土砂災害特別警戒区域

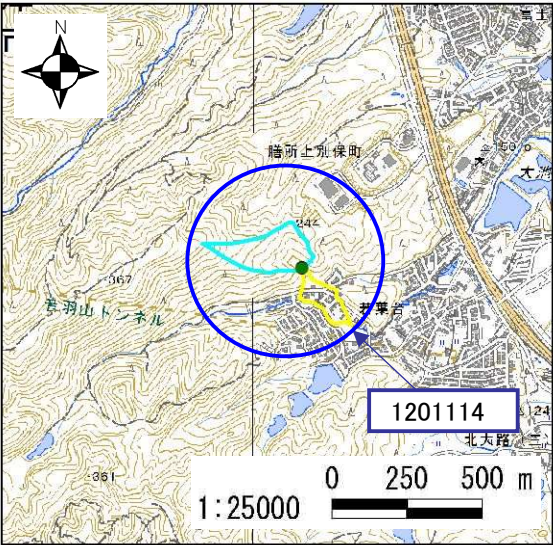
告示年月日	令和 7 年 12 月 19 日
告示番号	滋賀県告示第 443 号

土砂災害警戒区域

告示年月日	令和 7 年 12 月 19 日
告示番号	滋賀県告示第 433 号

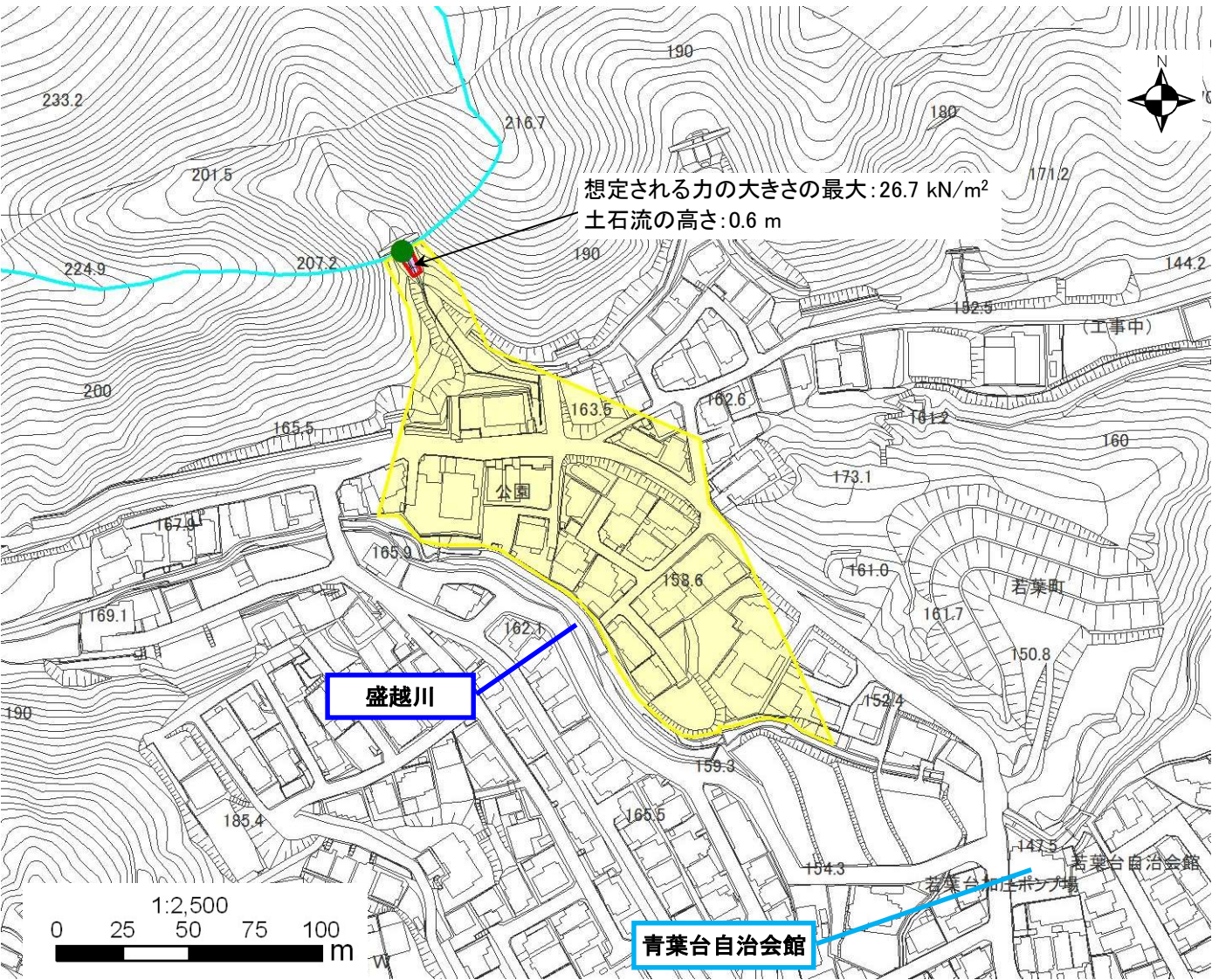
土砂災害警戒区域・土砂災害特別警戒区域 区域図

土砂災害警戒区域・土砂災害特別警戒区域 位置図



・測量法に基づく国土地理院長承認(複製)R 4JHf 461  
(本製品を複製する場合には、国土地理院の長の承認を得なければなりません。)

自然現象の種類	土石流
区域番号	1201114
区域の名称	盛越川支流②
区域の所在地	滋賀県大津市若葉台、膳所上別保町



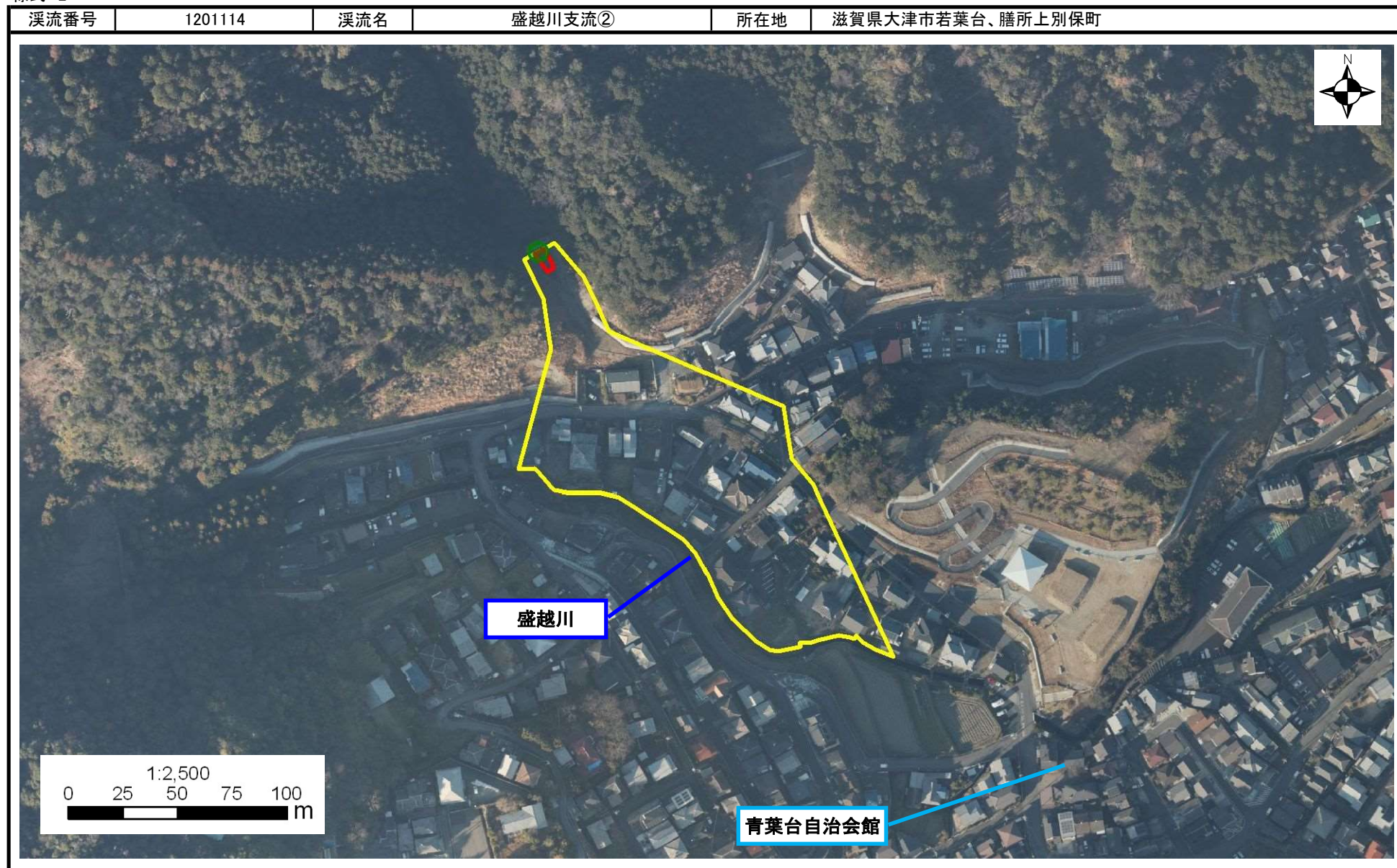
土砂災害警戒区域		
土砂災害 特別警戒 区域	土石流の高さが1mを超える区域	
	土石流により建築物に作用すると想定される力が50kN/m <sup>2</sup> を超える区域	
	土石流により建築物に作用すると想定される力が50kN/m <sup>2</sup> 以下の区域	
土石流の高さが1m以下の区域		

○ この区域図は、空中写真測量による地形図に、実測による区域図を投影したものであり、一部異なって見える場合があります。  
詳しくは、土木事務所にお尋ねください。



# 土砂災害警戒区域等設定図(オルソ画像)

様式 2





# 溪流の位置図 (土石流)

様式 3

溪流番号	1201114	所在地	滋賀県大津市若葉台、膳所上別保町
水系名	淀川	土木事務所・振興局	大津土木事務所
河川名	盛越川	調書作成日	令和5年11月2日
溪流名	盛越川支流②	作成会社(作成者)	国際航業株式会社 渡辺 隆吉

溪流位置図(S=1/25,000基図)

