

近江富士花緑公園



南

ナイトハイキング

闇夜の世界をご案内します

●プログラム内容

公園の闇夜の世界を園長「しまっち」がご案内いたします。
電気のない自然な森で人間が本来備わっている感覚を研ぎ澄ましなが
ら、探検します。
今まで体験したことないワクワクドキドキの連続。



●対象、参加条件

どなたでも※小学3年生以下は保護者同伴

●日時

9月6日(土)

●定員

20名

●場所

近江富士花緑公園

●フィールド

屋外

●参加費

500円(保険料含む)

●申込方法

インターネット/電話

●申込開始日

7月1日(火)

●申込〆切日

9月5日(金)

●申込先、問合せ先

団体名: 近江富士花緑公園

住 所: 野洲市三上519

電 話: 077-586-1930

HP URL: <https://www.oumifuji-karyoku.com/event/>

検索名: 近江富士花緑公園

近江富士花緑公園



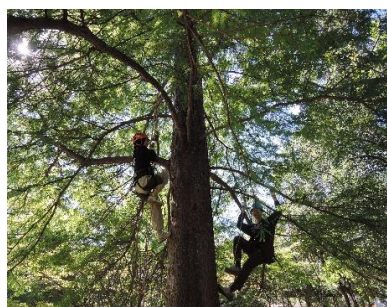
南

ツリーイング

木登りしながら自然を体感！

●プログラム内容

ツリーイングとは、ロープなどの専用の道具を使って木に登るアクティビティです。
子供から大人まで、インストラクターの指導のもと、安全に楽しむことができます。



●対象、参加条件

小学生以上親子や大人の方も可能

●日時

9月14日(日)

●定員

8名

●場所

近江富士花緑公園

●フィールド

屋外

●参加費

2200円(保険料含む)

●申込方法

インターネット/電話

●申込開始日

7月1日(火)

●申込〆切日

9月13日(土)

●申込先、問合せ先

団体名: 近江富士花緑公園

住 所: 野洲市三上519

電 話: 077-586-1930

HP URL: <https://www.oumifuji-karyoku.com/event/>

HP 検索名: 近江富士花緑公園

近江富士花緑公園



南

生き物調査隊

どんな生き物に出会えるかな！

●プログラム内容

秋になって活動をはじめた動植物を探しに出かけよう！
どんな生き物に出会えるかな？



●対象、参加条件

どなたでも※小学3年生以下は保護者同伴

●日時

9月28日(日)

●定員

15名

●場所

近江富士花緑公園

●フィールド

屋外

●参加費

500円(保険料含む)

●申込方法

インターネット/電話

●申込開始日

7月1日(火)

●申込〆切日

9月27日(土)

●申込先、問合せ先

団体名: 近江富士花緑公園

住 所: 野洲市三上519

電 話: 077-586-1930

HP URL: <https://www.oumifuji-karyoku.com/event/>

HP 検索名: 近江富士花緑公園

近江富士花緑公園



南

ナイトハイキング

闇夜の世界をご案内します

●プログラム内容

公園の闇夜の世界を園長「しまっち」がご案内いたします。
電気のない自然な森で人間が本来備わっている感覚を研ぎ澄ましなが
ら、探検します。

今まで体験したことないワクワクドキドキの連続。



●対象、参加条件

どなたでも※小学3年生以下は保護者同伴

●日時

10月4日(土)

●定員

20名

●場所

近江富士花緑公園

●フィールド

屋外

●参加費

500円(保険料含む)

●申込方法

インターネット/電話

●申込開始日

9月5日(金)

●申込〆切日

10月3日(金)

●申込先、問合せ先

団体名: 近江富士花緑公園

住 所: 野洲市三上519

電 話: 077-586-1930

HP URL: <https://www.oumifuji-karyoku.com/event/>

HP 検索名: 近江富士花緑公園



「ビワイチの子」体験促進事業

【長浜】雄大な自然にうっとり！田園サイクリング

●プログラム内容

滋賀県内4地域で開催する「ビワイチの子」子ども向けサイクリングガイドツアーのうち、4ツアーの初回となる長浜ツアーを紹介します。

ツアーのスタート・ゴール地点は、広大な自然に囲まれた公園「奥びわスポーツの森」。採れたての野菜が並ぶ農産物直売所や、秋から春にかけて目前に多くの水鳥の集う道の駅を巡ります。湖北地域の雄大な自然の中で、爽快なサイクリングツアーに出かけてみませんか？

●対象、参加条件

- ・身長120 cm 以上の小学生・中学生
- ・ショートコースは、小学校3年生以上中学校3年生以下が対象
- ・ロングコースは、小学校5年生以上中学校3年生以下が対象
- ※各コースとも、保護者は1家族(1グループ)1名とし、保護者の参加を必須とします。

●日時

10月19日(日)

●定員

午前・午後ともに、ショート・ロングそれぞれ20名定員(保護者を含む)

●場所

【ツアースタート・ゴール地点】奥びわスポーツの森

●フィールド

屋外

●参加費

1人あたり250円

●申込方法

インターネット

●申込開始日

7月31日(木)

●申込〆切日

10月5日(日)

●申込先、問合せ先

団体名: 滋賀プラス・サイクル推進協議会

住 所: 大津市京町四丁目1番1号

電 話: 077-528-3746

HP URL: <https://www.pref.shiga.lg.jp/kensei/koho/e-shinbun/event/345094.html>

HP 検索名: 滋賀県 ビワイチの子

近江富士花緑公園



南

ツリーイング

木登りしながら自然を体感！

●プログラム内容

ツリーイングとは、ロープなどの専用の道具を使って木に登るアクティビティです。
子供から大人まで、インストラクターの指導のもと、安全に楽しむことができます。



●対象、参加条件

小学生以上親子や大人の方も可能

●日時

10月19日(日)

●定員

8名

●場所

近江富士花緑公園

●フィールド

屋外

●参加費

2200円(保険料含む)

●申込方法

インターネット/電話

●申込開始日

9月5日(金)

●申込〆切日

10月18日(土)

●申込先、問合せ先

団体名: 近江富士花緑公園

住 所: 野洲市三上519

電 話: 077-586-1930

HP URL: <https://www.oumifuji-karyoku.com/event/>

HP 検索名: 近江富士花緑公園



「ビワイチの子」体験促進事業

【守山・野洲】1年に1度のビワイチの記念日を堪能！

「ビワイチの日」サイクリングツアー

●プログラム内容

滋賀県内4地域で開催する「ビワイチの子」子ども向けサイクリングガイドツアーのうち、守山・野洲ツアーを紹介します。

守山・野洲ツアー当日は、11月3日「ビワイチの日」です。ビワイチの記念となる日に、外国のような湖岸の風景や、川が流れていた跡にできた自然公園をめぐる冒険に出かけませんか？

●対象、参加条件

- ・身長120 cm 以上の小学生・中学生
- ・ショートコースは、小学校3年生以上中学校3年生以下が対象
- ・ロングコースは、小学校5年生以上中学校3年生以下が対象
- ※各コースとも、保護者は1家族(1グループ)1名とし、保護者の参加を必須とします。

●日時

11月3日(月・祝)

●定員

午前・午後ともに、ショート・ロングそれぞれ20名定員(保護者を含む)

●場所

【ツアースタート・ゴール地点】ピエリ守山

●フィールド

屋外

●参加費

1人あたり250円

●申込方法

インターネット

●申込開始日

7月31日(木)

●申込〆切日

10月19日(日)

●申込先、問合せ先

団体名：滋賀プラス・サイクル推進協議会

住 所：大津市京町四丁目1番1号

電 話：077-528-3746

HP URL：<https://www.pref.shiga.lg.jp/kensei/koho/e-shinbun/event/345094.html>

検索名：滋賀県 ビワイチの子

近江富士花緑公園



南

水源の森 オータムフェスタ 2025

森といっしょにワクワクしよう！

●プログラム内容

木工体験やチェーンソーアート、ステージイベントやおいしいグルメブースなど
あそんで！たべて！たのしんで！森と一緒にワクワクするイベントです



●対象、参加条件

どなたでも

●日時

11月8日(土)

●定員

なし

●場所

近江富士花緑公園

●フィールド

屋外

●参加費

各ブースにて

●申込方法

なし

●申込開始日

なし

●申込〆切日

なし

●申込先、問合せ先

団体名：近江富士花緑公園

住 所：野洲市三上519

電 話：077-528-3918

HP URL: <https://www.oumifuji-karyoku.com/event/>

検索名：近江富士花緑公園



「ビワイチの子」体験促進事業

【米原】自転車と一緒に電車でゆられる旅！

特別感たっぷりのサイクルトレインツアー

●プログラム内容

滋賀県内4地域で開催する「ビワイチの子」子ども向けサイクリングガイドツアーのうち、サイクルトレインツアーを紹介します。

「ビワイチの子」において、サイクルトレインが登場するのはこのツアーが初！

自転車と一緒に電車に乗り、目的地を目指すわくわく感、そして、サイクルトレインを降りた後には自分でペダルをこぎ、ゴールを目指す爽快感を味わえる内容盛りだくさんのツアーです。

●対象、参加条件

- ・身長120 cm 以上の小学生・中学生
 - ・ショートコースは、小学校3年生以上中学校3年生以下が対象
 - ・ロングコースは、小学校5年生以上中学校3年生以下が対象
- ※各コースとも、保護者は1家族(1グループ)1名とし、保護者の参加を必須とします。

●日時

11月9日(日)

●定員

午前・午後ともに、ショート・ロングそれぞれ20名定員(保護者を含む)

●場所

【ツアースタート・ゴール地点】米原駅

●フィールド

屋外

●参加費

1人あたり500円

●申込方法

インターネット

●申込開始日

7月31日(木)

●申込〆切日

10月26日(日)

●申込先、問合せ先

団体名: 滋賀プラス・サイクル推進協議会

住 所: 大津市京町四丁目1番1号

電 話: 077-528-3746

HP URL: <https://www.pref.shiga.lg.jp/kensei/koho/e-shinbun/event/345094.html>

HP 検索名: 滋賀県 ビワイチの子

近江富士花緑公園



南

ツリーイング

木登りしながら自然を体感！

●プログラム内容

ツリーイングとは、ロープなどの専用の道具を使って木に登るアクティビティです。
子供から大人まで、インストラクターの指導のもと、安全に楽しむことができます。



●対象、参加条件

小学生以上親子や大人の方も可能

●日時

11月23日(日)

●定員

8名

●場所

近江富士花緑公園

●フィールド

屋外

●参加費

2200円(保険料含む)

●申込方法

インターネット/電話

●申込開始日

9月5日(金)

●申込〆切日

11月22日(土)

●申込先、問合せ先

団体名: 近江富士花緑公園

住 所: 野洲市三上519

電 話: 077-586-1930

HP URL: <https://www.oumifuji-karyoku.com/event/>
検索名: 近江富士花緑公園

●秋からチャレンジ

自然

滋賀プラス・サイクル推進協議会



「ビワイチの子」体験促進事業

【能登川、安土、近江八幡】

湖のほとりの美しい景観に包まれる！水辺サイクリングツアー

●プログラム内容

滋賀県内4地域で開催する「ビワイチの子」子ども向けサイクリングガイドツアーのうち、能登川、安土、近江八幡ツアーを紹介します。

西の湖や安土山といった美しくダイナミックな景観に包まれたサイクリングツアー。ツアーのスタート・ゴールには、大きな水車がお出迎え！

●対象、参加条件

- ・身長120 cm 以上の小学生・中学生
- ・ショートコースは、小学校3年生以上中学校3年生以下が対象
- ・ロングコースは、小学校5年生以上中学校3年生以下が対象
- ※各コースとも、保護者は1家族(1グループ)1名とし、保護者の参加を必須とします。

●日時

11月30日(日)

●定員

午前・午後ともに、ショート・ロングそれぞれ20名定員(保護者を含む)

●場所

【ツアースタート・ゴール地点】能登川水車とカヌーランド

●フィールド

屋外

●参加費

1人あたり250円

●申込方法

インターネット

●申込開始日

7月31日(木)

●申込〆切日

11月16日(日)

●申込先、問合せ先

団体名：滋賀プラス・サイクル推進協議会

住 所：大津市京町四丁目1番1号

電 話：077-528-3746

HP URL：<https://www.pref.shiga.lg.jp/kensei/koho/e-shinbun/event/345094.html>

検索名：滋賀県 ビワイチの子

近江富士花緑公園



南

ナイトハイキング

闇夜の世界をご案内します

●プログラム内容

公園の闇夜の世界を園長「しまっち」がご案内いたします。
電気のない自然な森で人間が本来備わっている感覚を研ぎ澄ましなが
ら、探検します。
今まで体験したことないワクワクドキドキの連続。



●対象、参加条件

どなたでも※小学3年生以下は保護者同伴

●日時

12月6日(土)

●定員

20名

●場所

近江富士花緑公園

●フィールド

屋外

●参加費

500円(保険料含む)

●申込方法

インターネット/電話

●申込開始日

9月5日(金)

●申込〆切日

12月5日(金)

●申込先、問合せ先

団体名: 近江富士花緑公園

住 所: 野洲市三上519

電 話: 077-586-1930

HP URL: <https://www.oumifuji-karyoku.com/event/>

検索名: 近江富士花緑公園

近江富士花緑公園



南

冬の生き物調査隊

冬芽探し探検

●プログラム内容

寒い季節でも、公園の植物たちは春に向けて密かに準備中。
わくわくの冬芽さがしに出かけよう！



●対象、参加条件

小学生以上

●日時

1月25日(日)

●定員

20名

●場所

近江富士花緑公園内

●フィールド

屋外

●参加費

500円

●申込方法

公園HP/電話/ふるさと館窓口/フォーム

●申込開始日

11月21日(金)

●申込〆切日

1月24日(土)

●申込先、問合せ先

団体名: 近江富士花緑公園

住 所: 野洲市三上519

電 話: 077-586-1930

HP

URL: <https://www.oumifuji-karyoku.com/event/>

検索名: 近江富士花緑公園

滋賀YMCA



幼児雪遊びキャンプ／雪遊びキャンプ

●プログラム内容

高島市の箱館山スキー場での雪遊びを楽しむ日帰りキャンプです。頂上のゲレンデまでは真っ青なゴンドラに乗って上がります。頂上に着いたら、そこは真っ白な雪の世界。雪だるまを作ったり、雪合戦をしたり、リーダーや仲間と雪でいっぱい遊びましょう。



●対象、参加条件

幼児年中・年長(4歳児・5歳児) 小学1年生～6年生

●日時

2月1日(日) 日帰り

●定員

各30人

●場所

箱館山スキー場 (集合場所: JR草津駅・守山駅・近江八幡駅・彦根駅)

●フィールド

野外

●参加費

会員¥8,300 一般¥9,800

●申込方法

滋賀YMCAのホームページよりお願いします

●申込開始日

WEB予約 10月27日(月)10:00～

●申込〆切日

プログラム実施日の1週間前まで

●申込先、問合せ先

団体名: 滋賀YMCA

住 所: 滋賀県近江八幡市鷹飼町537-3

電 話: 0748-33-2420

HP URL: <https://www.shigaymca.org>

検索名: 滋賀YMCA



滋賀YMCA HP



近江富士花緑公園



南

ナイトハイキング

闇夜の世界をご案内

●プログラム内容

公園の闇夜の世界を探検します。電気の無い森を五感を研ぎ澄ませながら歩きましょう！



●対象、参加条件

どなたでも※小学3年生以下は保護者同伴

●日時

2月7日(土)

●定員

20名

●場所

近江富士花緑公園 植物園

●フィールド

屋外

●参加費

500円

●申込方法

公園HP/電話/ふるさと館窓口/フォーム

●申込開始日

11月21日(金)

●申込〆切日

2月6日(金)

●申込先、問合せ先

団体名: 近江富士花緑公園

住 所: 野洲市三上519

電 話: 077-586-1930

HP URL: <https://www.oumifuji-karyoku.com/event/>
検索名: 近江富士花緑公園

滋賀YMCA



雪ん子スキーキャンプA

●プログラム内容

近郊のスキー場で気軽に楽しくスキーを楽しむ1泊2日のキャンプです。箱館山の山頂には麓から真っ青なゴンドラで登ってゆきます。ゴンドラを降りるとそこには真っ白なスキー場が広がります。緩斜面や林間コースなどバラエティーに富んだゲレンデで楽しく滑ります。スキーが初めて、または初級者を対象とします。また幼児のお子様については、幼児グループでの活動を行い、幼児の体力に合わせてゆっくりとした時間を過ごします。



●対象、参加条件

小学1年生～6年生

●日時

2月7日(土)～8日(日) 1泊2日

●定員

45人

●場所

箱館山スキー場（集合場所：JR草津駅・守山駅・近江八幡駅・彦根駅）

●フィールド

野外

●参加費

会員¥33,500 一般¥35,000

●申込方法

滋賀YMCAのホームページよりお願いします

●申込開始日

WEB予約 10月27日(月)10:00～

●申込〆切日

プログラム実施日の1週間前まで



●申込先、問合せ先

団体名：滋賀YMCA

住 所：滋賀県近江八幡市鷹飼町537-3

電 話：0748-33-2420

HP URL：<https://www.shigaymca.org>

検索名：滋賀YMCA



滋賀YMCA HP



近江富士花緑公園



南

ネイチャースノードームづくり

園内の自然を使った季節の創作

●プログラム内容

公園に落ちている松ぼっくりなどの自然物を拾って、オリジナルのスノードームを作りませんか？冬ならではの体験です。



●対象、参加条件

どなたでも

●日時

2月14日(土)

●定員

20名

●場所

近江富士花緑公園 ふるさと館2階

●フィールド

屋外・屋内

●参加費

700円

●申込方法

公園HP/電話/ふるさと館窓口/フォーム

●申込開始日

12月3日(水)

●申込〆切日

2月13日(金)

●申込先、問合せ先

団体名: 近江富士花緑公園

住 所: 野洲市三上519

電 話: 077-586-1930

HP

URL: <https://www.oumifuji-karyoku.com/event/>

検索名: 近江富士花緑公園

滋賀YMCA



幼児スキーキッズスキー／スノーキッズスキー

●プログラム内容

近郊のスキー場で楽しむキャンプは、滋賀県高島市の箱館山スキー場を使っ
てのスキーキャンプを展開します。年齢に合わせたゆったりした時間配分で、楽しい滑
走を行います。もっと雪で遊びたい、もっと滑りたい！そう思ってもらえる日帰り
スキー体験です。仲間との活動はきっと心に残る楽しい経験になるでしょう。



●対象、参加条件

幼児年中・年長(4歳児・5歳児) 小学1年生～6年生

●日時

2月14日(土) 日帰り

●定員

各30人

●場所

箱館山スキー場 (集合場所: JR草津駅・守山駅・近江八幡駅・彦根駅)

●フィールド

野外

●参加費

会員¥21,500 一般¥23,000

●申込方法

滋賀YMCAのホームページよりお願いします

●申込開始日

WEB予約 10月27日(月)10:00～

●申込〆切日

プログラム実施日の1週間前まで

●申込先、問合せ先

団体名: 滋賀YMCA

住 所: 滋賀県近江八幡市鷹飼町537-3

電 話: 0748-33-2420

HP URL: <https://www.shigaymca.org>

検索名: 滋賀YMCA



滋賀YMCA HP



滋賀YMCA



雪ん子スキーキャンプ B

●プログラム内容

近郊のスキー場で気軽に楽しくスキーを楽しむ1泊2日のキャンプです。箱館山の山頂には麓から真っ青なゴンドラで登ってゆきます。ゴンドラを降りるとそこには真っ白なスキー場が広がります。緩斜面や林間コースなどバラエティーに富んだゲレンデで楽しく滑ります。スキーが初めて、または初級者を対象とします。また幼児のお子様については、幼児グループでの活動を行い、幼児の体力に合わせてゆっくりとした時間を過ごします。



●対象、参加条件

小学1年生～6年生

●日時

2月14日(土)～15日(日) 1泊2日

●定員

45人

●場所

箱館山スキー場（集合場所：JR草津駅・守山駅・近江八幡駅・彦根駅）

●フィールド

野外

●参加費

会員¥33,500 一般¥35,000

●申込方法

滋賀YMCAのホームページよりお願いします

●申込開始日

WEB予約 10月27日(月)10:00～

●申込〆切日

プログラム実施日の1週間前まで

●申込先、問合せ先

団体名：滋賀YMCA

住 所：滋賀県近江八幡市鷹飼町537-3

電 話：0748-33-2420

HP URL: <https://www.shigaymca.org>

検索名：滋賀YMCA



滋賀YMCA HP



近江富士花緑公園

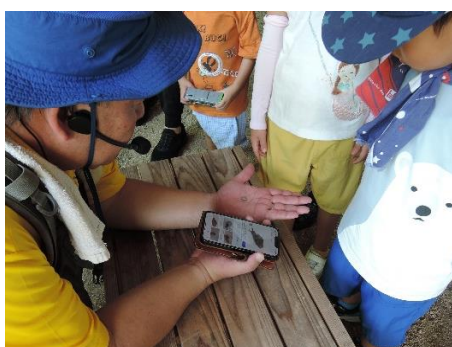


南

自然と遊ぶガイドツアー わくわく自然体感遊び

●プログラム内容

ワクワク、ドキドキの自然の中！園内の冬の自然を公園長「しまっち」がガイドします。自然の不思議さ、楽しさをあそびながらご案内します。



●対象、参加条件

どなたでも

●日時

3月15日(日)

●定員

25名

●場所

近江富士花緑公園内

●フィールド

屋外

●参加費

500円

●申込方法

公園HP/電話/ふるさと館窓口/フォーム

●申込開始日

11月21日(金)

●申込〆切日

3月14日(土)

●申込先、問合せ先

団体名: 近江富士花緑公園

住 所: 野洲市三上519

電 話: 077-586-1930

HP URL: <https://www.oumifuji-karyoku.com/event/>

検索名: 近江富士花緑公園