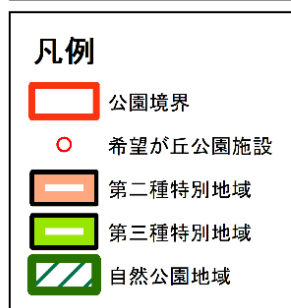
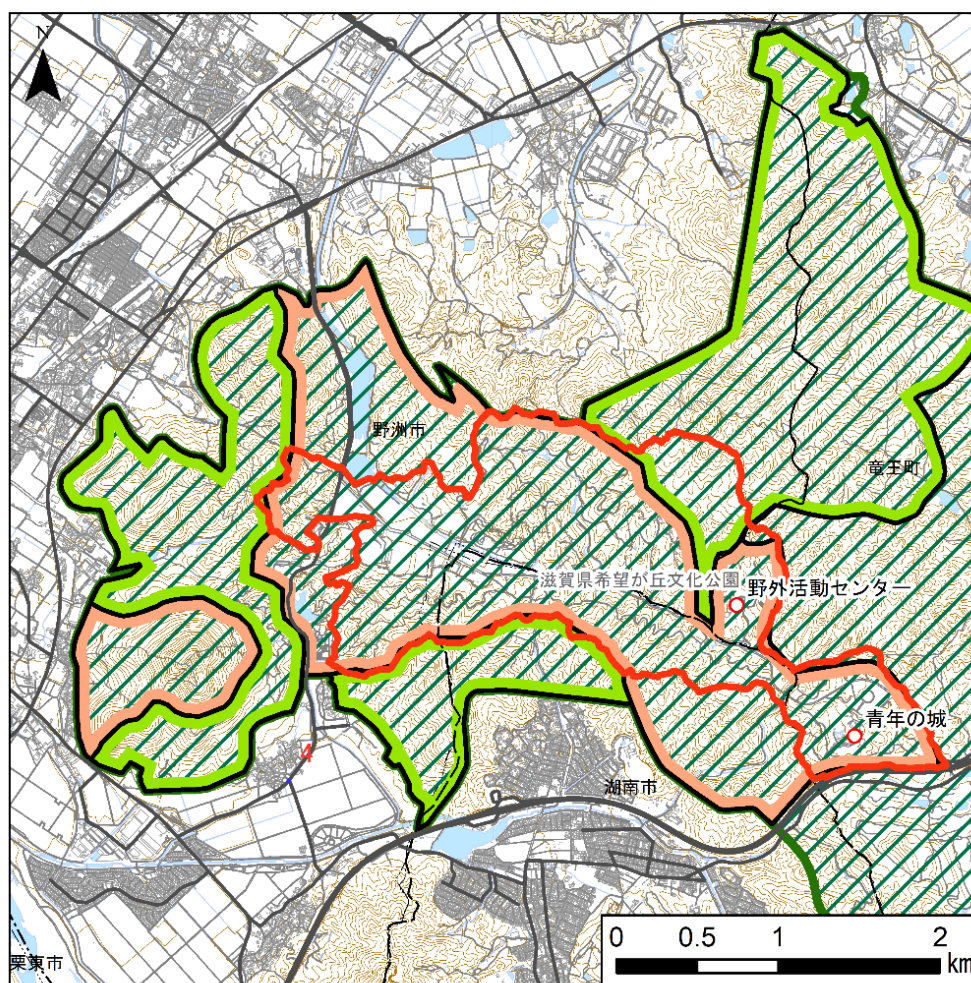


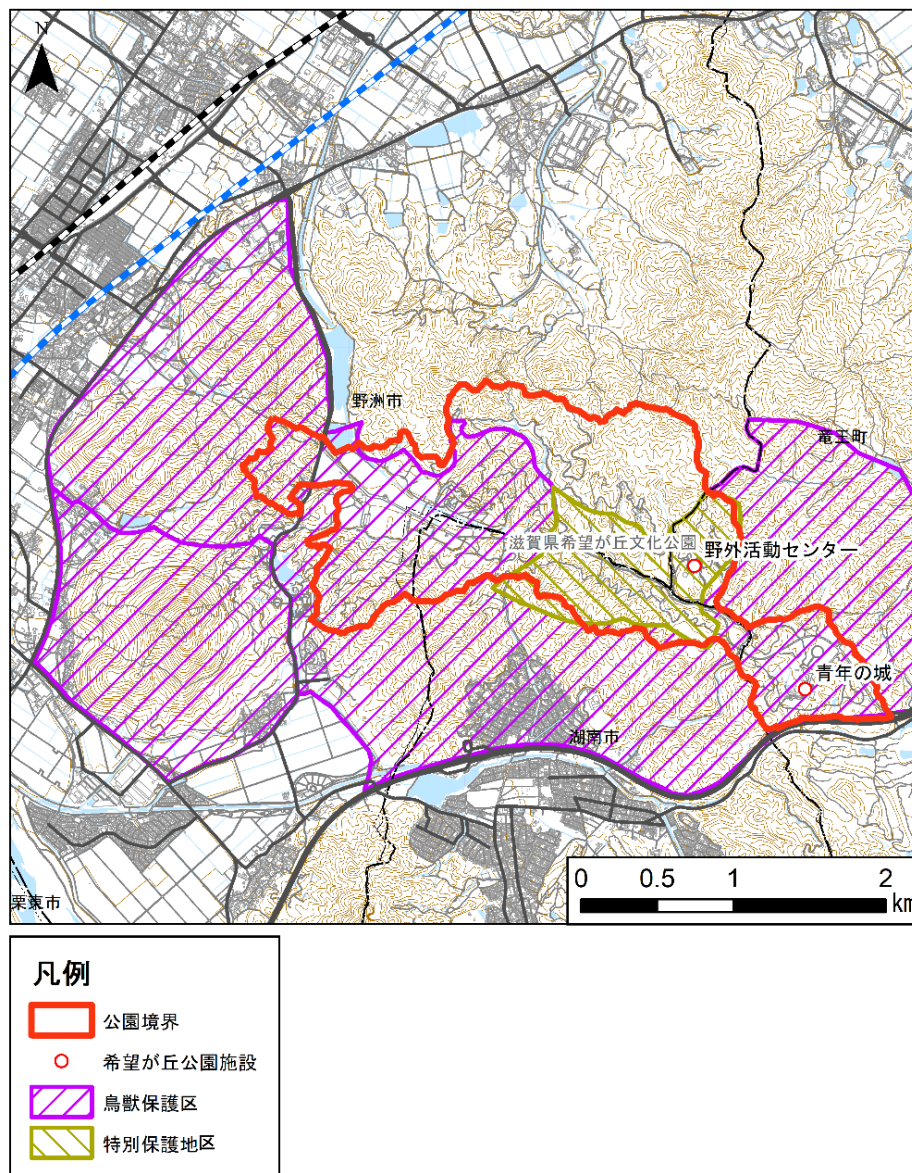
※出典：国土地理院

■図 本公園に係る都市計画法の規制



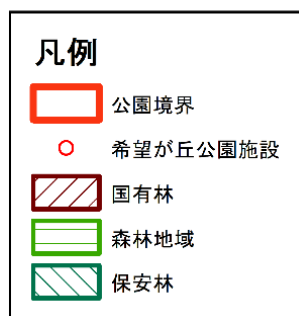
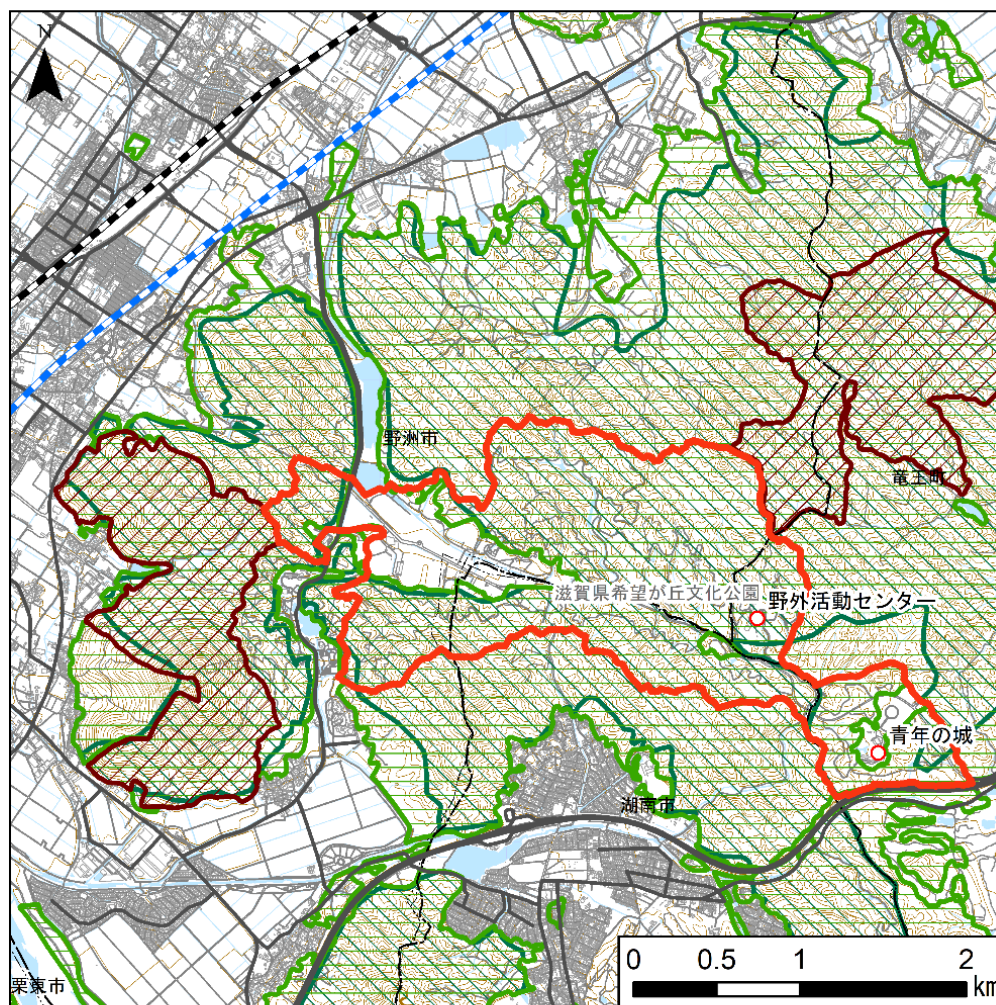
※出典：国土地理院

■図 本公園に係る自然公園法の規制



※出典：国土地理院

■図 本公園に係る鳥獣保護及び狩猟に関する法律の規制



※出典：国土地理院

■図 本公園に係る森林法の規制

■表 野洲市三上風致地区に係る許可基準の整理
(野洲市風致地区内における建築等の規制に関する条例)

| | | |
|----------|---------------|---|
| 許可等必要な行為 | | <ul style="list-style-type: none"> ・建築物や工作物の新築、改築、増築または移転 ・宅地の造成、土地の開墾、土地の形質の変更 ・木竹の伐採 ・土石の類の採取 ・水面の埋め立て又は干拓 ・建築物等の色彩の変更 ・屋外における土石等の堆積 |
| 主な許可基準 | 建築物等の新築 | <ul style="list-style-type: none"> ・建築物高さ 15m 以下 ・建蔽率 40%以下 ・壁面後退 道路 2m 以上、その他 1m 以上 ・緑化率 30%以上 |
| | 建築物等の増築 | <ul style="list-style-type: none"> ・「建築物等の増築」項目を準用する (緑化率の定めは既出のため設定なし) |
| | 1 ha 超える宅地造成等 | <ul style="list-style-type: none"> ・緑化率 30%以下 ・法面 5m 以下 |

■表 鳥獣の保護及び管理並びに狩猟の適正化に関する法律に係る行為の規制の整理
(鳥獣保護及び狩猟に関する法律第 28 条、第 29 条)

| | |
|--------|---|
| 鳥獣保護区 | <ul style="list-style-type: none"> ・狩猟の禁止 |
| 特別保護地区 | <ul style="list-style-type: none"> ・狩猟の禁止 ・建築物その他の工作物の新築、改築、増築 ・水面の埋め立て、干拓 ・木竹の伐採 |

行為許可により事業を実施する場合に従うべき基準は以下のとおり。

■表 自然公園法に係る法規制の整理（自然公園法施行規則第 11 条）

| | | | |
|-------------|---|-----|--------------------|
| 仮設建築物の新改増築 | <ul style="list-style-type: none"> ・設置期間が3年を超えず、容易に移転及び除去ができる ・植生の復元が困難な地域等で行わない ・主要な展望地からの展望を妨げない ・眺望対象に支障を及ぼさない ・色彩・形態が景観と不調和でない ・撤去する計画があり、跡地の整理を適切に行う | | |
| 建築物の新改増築 | <ul style="list-style-type: none"> ・植生の復元が困難な地域等で行わない ・主要な展望地からの展望を妨げない ・眺望対象に支障を及ぼさない ・色彩・形態が景観と不調和でない ・建築物水平投影外周線内土地勾配 30%以下 ・公園事業道路等から 20m以上後退 ・その他の道路から 5 m以上後退 ・敷地境界から 5 m以上後退 ・建築面積 2000 m²以下 ・高さ 13m以下 | | |
| | 敷地面積 | 建蔽率 | 容積率 |
| | 500 m ² 未満 | 10% | 20% |
| | 500 m ² 以上 1000 m ² 未満 | 15% | 30% |
| | 1000 m ² 以上 | 20% | 40%（※第三種特別地域は 60%） |
| 屋外運動施設の新改増築 | <ul style="list-style-type: none"> ・植生の復元が困難な地域等で行わない ・主要な展望地からの展望を妨げない ・申請箇所以外では目的を達成できない ・総施設面積（建築物、道路等）／敷地面積＝40%以下（※第三種特別地域は 60%） ・当該施設の水平投影外周線内土地勾配 10%以下 ・公園事業道路等から 20m以上後退 ・その他の道路から 5 m以上後退 ・敷地境界から 5 m以上後退 ・水平投影面積の和が 2000 m²以下 ・土地の形状変更が必要最小限 ・土砂流出のおそれがない ・支障木の伐採が僅少 ・色彩・形態が景観と不調和でない | | |
| 仮設工作物の新改増築 | <ul style="list-style-type: none"> ・設置期間が3年を超えず、容易に移転及び除去ができる ・植生の復元が困難な地域等で行わない ・主要な展望地からの展望を妨げない ・眺望対象に支障を及ぼさない ・撤去する計画があり、跡地の整理を適切に行う | | |
| 工作物の新改増築 | <ul style="list-style-type: none"> ・植生の復元が困難な地域等で行わない ・主要な展望地からの展望を妨げない ・色彩・形態が景観と不調和でない （以下のいずれかに該当すること） <ul style="list-style-type: none"> ・公園事業道路等から 20m以上後退 ・学術、その他公益上必要 ・地域住民の日常生活維持に必要 ・農林漁業に付随して行われるもの ・既に建築物の設けられている敷地内 | | |
| 土地の形状変更 | <ul style="list-style-type: none"> ・植生の復元が困難な地域等で行わない ・集団的に建設物等を設置する敷地造成でない ・土地を階段状に造成しない ・ゴルフ場の造成のためでない ・廃棄物の埋め立てでない ・申請箇所以外では目的を達成できない ・形状変更が必要最小限 ・土砂流出のおそれがない | | |