

# 滋賀県庁（総合土木職） 仕事紹介

「**創**ります **守**ります 滋賀の風土」



土木交通部 技術管理課



# みなさんの疑問について

① 滋賀県職員の仕事

② 滋賀県庁の組織

③ 滋賀県職員の1日



● お 答 え し ま す!!

# 滋賀県職員の仕事

1



## 全体の奉仕者

一部の奉仕者ではなく、全体の奉仕者として**行政サービス**

2



## 社会基盤の構築

基本方針「**創ります 守ります 滋賀の風土**」

安心安全、生活・産業、魅力ある暮らしを支える**地域づくり**

土木職の仕事！

3



## チャレンジ

＜滋賀県の目指す職員像＞

**チャレンジ精神**を持ち、未来を切り拓く行政のプロフェッショナル



# 滋賀県職員の仕事



## 創ります 守ります 滋賀の風土

守る

くらしを守る

県民の命とくらしを守るため

安全な住まい方の実現・計画的な維持管理



河川改修事業・・・水害に強い地域づくり



砂防事業・・・命を守るハード対策

支える

未来を支える

県民の生活と経済活動を支えるため

便利な生活・地域交通の維持確保



幹線道路の整備・・・渋滞の解消



橋梁事業・・・公共交通ネットワークの構築

魅力

魅力あるくらし

地域の魅力を活かした まちづくりのため

誰もが暮らしやすい地域づくり



ビワイチ整備事業・・・自転車空間の整備



国スポの会場建設

# 滋賀県職員の仕事

## 公共事業のプロセス

◆「計画」「設計」「工事」「維持管理」の4つのSTEPに分類

◆各ステップで担当する職種が分かれる

Step1

計画



Step2

設計



Step3

工事

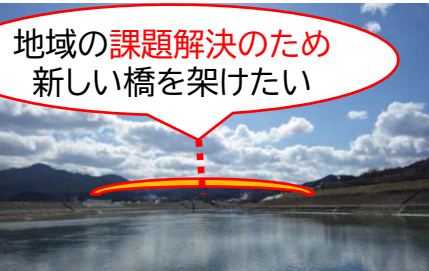


Step4

維持管理

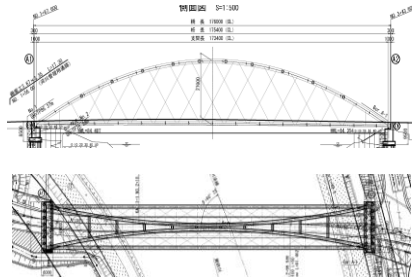


地域の課題解決のため  
新しい橋を架けたい



渋滞対策のため橋梁を計画

設計コンサルタント



具体的な図面を作成

設計コンサルタント  
測量・調査会社



図面通りに工事を実施

建設会社



完成

定期点検等により維持管理

建設会社  
点検・補修会社

# 滋賀県職員の仕事

公務員の魅力!!

滋賀県職員

全Stepを担える!!

Step1

計画



Step2

設計



Step3

工事



Step4

維持管理



## 公務員の役割

- ◆計画段階から維持管理段階までのそれぞれのプロセスで**関係機関との調整**と**予算の確保**！
- ◆各ステップにおいて民間企業に**発注・契約**し、事業の**監督・管理・調整**を行う！



設計コンサルタント



設計コンサルタント  
測量・調査会社



建設会社



建設会社  
点検・補修会社



# 滋賀県職員の仕事

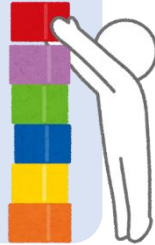
## 発注～契約のプロセス

### 1 積 算

公共構造物を造るのに  
どれだけのお金が必要？

人件費がどれくらい  
材料費がどれくらい など

標準単価を用いて積上げる  
→ **予定価格を算出する**



### 2 公 告（ 発 注 ）

公共事業を請負う業者求む!!

設計書を作成し仕様を定める  
→ **設計図書の作成**

公告を行い、業者へ周知  
※**予定価格は非公表**



### 3 入 札

公告内容から実施可能な  
価格を業者が考えて応札!!

設計図書に示されている数量や  
材料を参考に入札額を算出

算出した価格で札入れ(応札)



### 4 開 札

どこの業者が一番安い？

札入れした業者で価格競争

予定価格以内で安価な業者を選定  
→ **税金の有効活用**

◎無理な価格での入札は  
品質が損なわれる恐れあり  
→ **その業者は失格!!**  
(最低制限価格制度)



### 5 契 約 締 結

競争に勝った業者に落札決定  
事業を請負う契約を締結!!

県と業者で契約を締結  
→ **双方は同等の立場**

当初に予測できない事態の発生  
→ **変更契約で対応**



# 滋賀県職員の仕事

## 監督・管理のプロセス

監督員  
(県職員)

現場代理人  
(請負業者)

契約内容(仕様通り)に施工がされているか

現場の安全がしっかりと確保されているか

現場が快適に作業を進められるように調整



現場の指揮者(責任者)

作業員の安全確保

目的物の管理

## 1 協議・調整

### 施工に関する協議・指示

現場状況によっては仕様通りに施工ができない  
→現場代理人が監督員に相談・提案

**監督員が判断・指示**

### 現場に対する調整

思わぬ支障物が!!  
→現場代理人が監督員に報告・相談

**監督員が関係機関や地元に相談・調整**



## 2 確認・検査

### 施工の途中段階における確認

施工する前に 見えなくなってしまう前にチェック!!  
図面どおりの長さや高さになっているかチェック!!

**→段階確認・現場立会**

### 施工が終わった段階の確認

工事が終わり、県が引き取る前に最終確認!!

**→完了検査**

(大きな工事では中間段階の検査も)





# 滋 賀 県 の 事 業

## 大規模事業

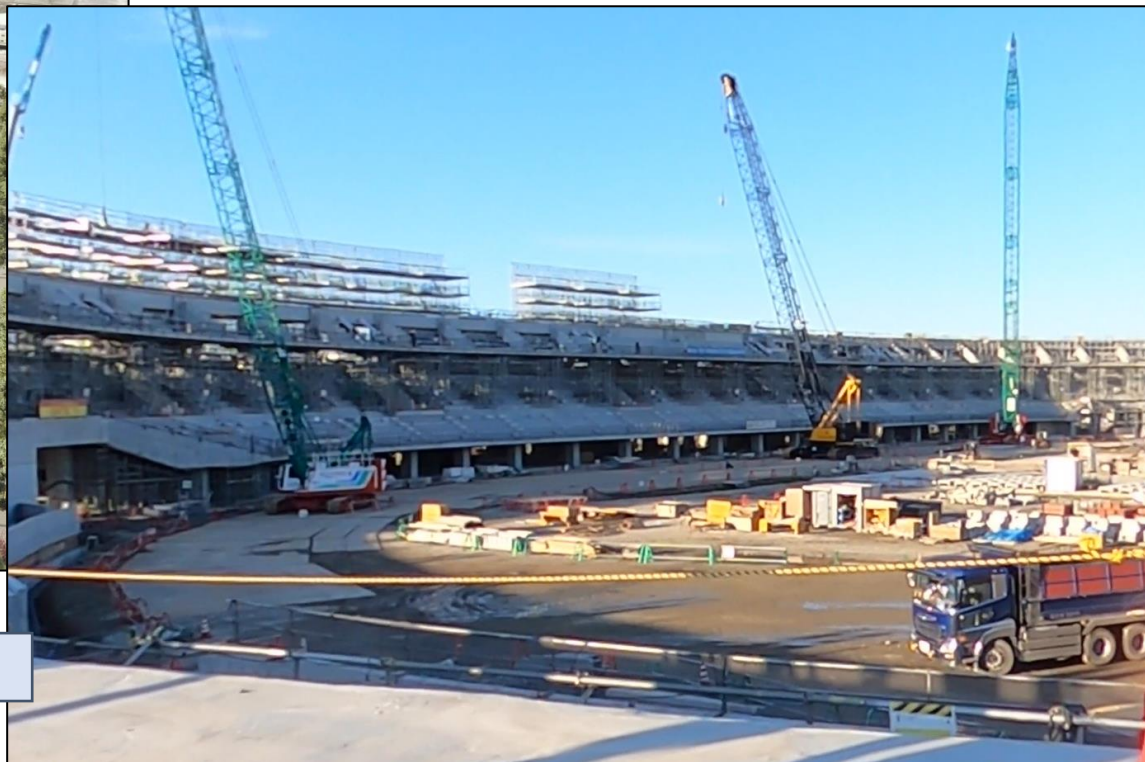
## 金亀(こんき)公園整備事業



競技場イメージ図

Check !

2025年に開催された第79回国民スポーツ大会、第24回全国障害者スポーツ大会の会場となる競技場および周辺の建設事業です。事業規模は約200億円！



施工状況(R3.12時点)

# 滋賀県の事業

## 滋賀県独自事業

## ビワイチルートにおける道路整備事業



Check !

令和元年11月にナショナルサイクルルート第1号に選ばれました。  
約200kmのサイクルルートを宿泊・観光・食事を楽しみながら達成感を味わえる！  
そんなサイクルルートを安全に走行するための道路整備事業です。

狭い側道を初心者や小さい子がサイクリング

→ 自動車との接触事故の可能性がある

危険

### 道路の拡幅、初心者コースの設置

整備前(R2.10)



整備後(R3.3)





# 滋賀県の事業

## 滋賀県独自事業

## 琵琶湖内の有人島「沖島」における急傾斜地対策

Check !

淡水湖内の有人島は日本で唯一！世界的にも珍しい。  
島には車がなく、三輪車が移動の基本！  
人よりも猫が多い！？



マイカーは三輪車



猫のお出迎えも



島へは船で移動

# 滋 賀 県 の 事 業

## インフラDX

最先端の技術を駆使し、工事の省略化、品質確保、災害対応力の強化など  
公共事業の効率化を取組む

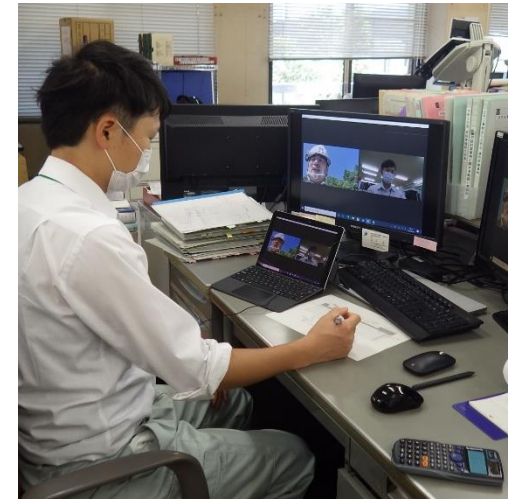
i-constructionの活用



ドローンの活用



遠隔臨場の活用





# 滋賀県の組織

それぞれで役割をもつ部局の1つ!!

## 知事

知事公室

総合企画部

総務部

文化スポーツ部

琵琶湖環境部

健康医療福祉部

商工観光労働部

農政水産部

土木交通部

会計管理局

土木職  
メインの所属!

土木交通部

本庁

土木事務所

# 滋賀県庁の組織

## 本 庁

様々な地域の課題に対して どのような事業・施策が必要!?

担当Step

Step1



企画・構想

計画

予算確保

事業間調整

予算配分

予算配分

予算配分

立案

県議会

補助金要望  
協議 調整

国

## 土木事務所

思い描いた地域づくりの実現に向けて 事業を執行!!

担当Step

Step2



Step3



Step4



調査設計

用地交渉

発注業務

工事

維持管理

発注・契約

事業執行

発注・契約

事業執行

発注・契約

事業執行

説明義務  
用地買収

地元

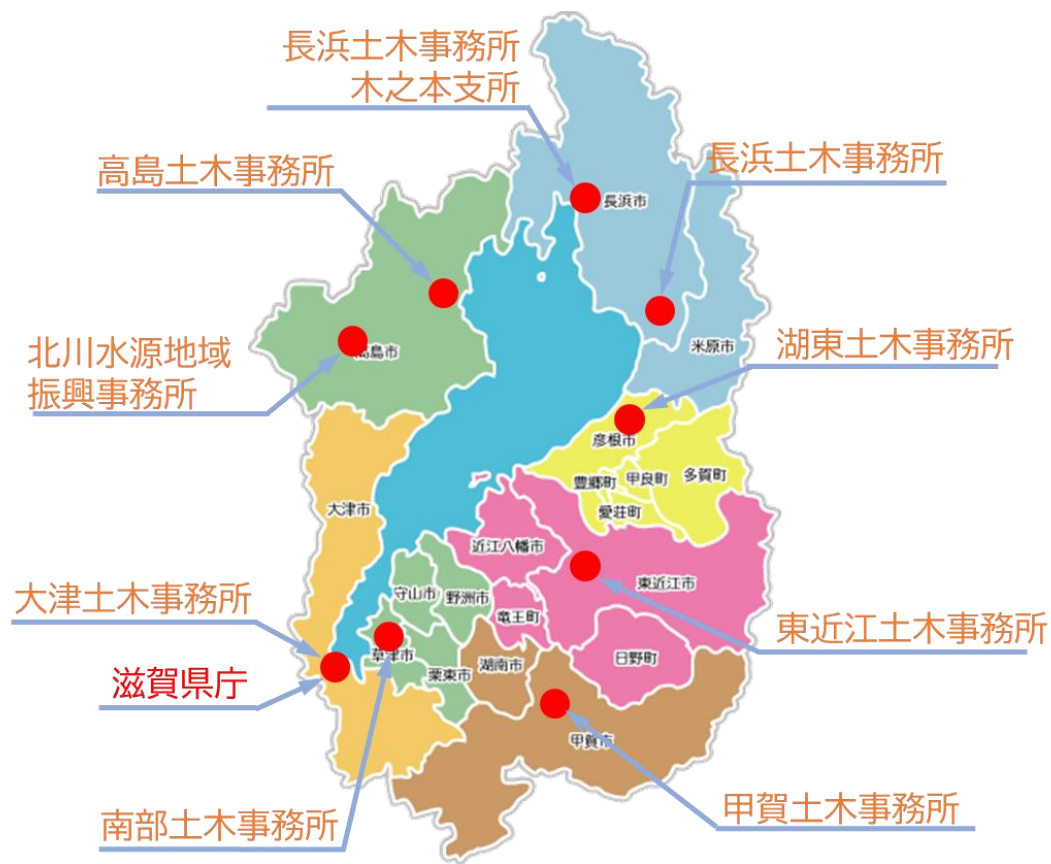
協議  
調整

関係  
機関

# 滋賀県の特徴①

## | 単身赴任がありません

滋賀県では居住地を考慮した人事異動はもちろん  
基本的にどこの所属となっても単身赴任なしで通うことができます！



## 若手職員の通勤時間

(技師級※1～6年目対象としたアンケート結果)

30分以内 **3**割      30分～1時間 **5**割

## ジョブローテーション

**3～5**年

県庁(1局9課)と土木事務所(9機関)の異動  
異動希望のヒアリングあり

# 滋賀県の特徴②

## 国・市町村との比較

それぞれの役割と特徴

特徴

仕事・予算

地元との関わり

勤務エリア

国家公務員

役割: 国家レベルの立案・事業を執行  
法律・制度の制定、運用の指導を担う

大

薄

広

地方公務員  
(滋賀県)

役割: 県内全体の立案・事業を執行  
地域課題の解決に向けて行政サービスを担う

イメージは  
中間！

大きい仕事  
多岐にわたる事業  
経験できる

地元と関わりなが  
ら仕事ができる

県内どこでも  
通勤が可能

地方公務員  
(市町)

役割: 地域住民に寄り添い 基礎的な行政サービスを担う

小

濃

狭



# 職員の1日は？

## 本庁勤務職員のとある1日

8:30 業務スタート

朝礼  
メールチェック

9:00 打合せ・書類作成

事務所職員との打合せ  
設計書チェック

12:00 昼休み

14:00 協議・出張

国道事務所との協議  
研修（現場見学）

17:15 終業

8:30

12:00

17:15

## 土木事務所勤務職員のとある1日

7:30 業務スタート

早出勤務の活用  
資料作成

9:00 発注業務

積算業務  
設計図面作成

12:00 昼休み

13:00 現場立会・協議

担当現場の立会  
市役所との協議

16:15 終業

## 柔軟な働き方

時 差 出 勤

最大1時間30分！

30分単位から活用可能

- ① 7:00-15:45
- ② 7:30-16:15
- ③ 8:00-16:45
- ④ 9:00-17:45
- ⑤ 9:30-18:15
- ⑥ 10:00-18:45

リモートワーク

自宅でできます！

半日から活用可能

- ①AMリモートワーク
- ②PMリモートワーク
- ③1日リモートワーク

休 暇 制 度

とにかく取りやすい！

1時間から活用可能

例えば!!

18時の用事に間合わない！

→1時間休暇で帰れます

# 職員の1日は？

土木技術職員の1日の様子を配信(2分)

YouTubeアクセスで視聴可能→

<https://www.youtube.com/watch?v=G9R2cJH8Xtw>



# お仕事 紹介!!

## CASE 1!!

密着やなあ

密着ですよ～!

# 滋賀県の勤務条件・福利厚生

●勤務時間

8:30~17:15

●週休日

完全週休2日

●採用時給与

242,519円(大卒時)  
※R7.4.1現在

●昇給

原則年1回

※成績評価あり

●年次有給休暇

20日/年(40日ストック可)  
※時間単位での取得可

●特別休暇

夏季休暇、育児休暇 等

●職員住宅

单身用・世帯用あり

●手当 扶養手当、住居手当、通勤手当 等

(賃貸補助は最大3万円)

●研修制度

積算や施工管理の基礎的研修や専門的な研修もあります。 職員の人材育成研修も！

●職場支援制度

新規採用職員には年齢の近い先輩が1年間優しくサポート！(サポーター制度)

# 試験情報①（試験概要の変更）

令和8年度（2026年度）から試験が受けやすく！

教養・専門試験、集団討論、論文試験を廃止します！

- ・教養試験の廃止に伴い、**SPI**による試験を実施！
- ・専門試験の廃止に伴い、**職種に係る専門性について個別面接を実施**  
※専門分野の研究や業務経験等を記載する「**専門性確認シート**」を事前に提出いただきます。
- ・従来の6月大卒程度試験で実施していた1次口述試験も廃止します。
- ・教養試験・専門試験・集団討論・論文試験を廃止
- ・春試験の受験資格年齢：**22歳～30歳**または**22歳～34歳**（職種により異なる）

※2026年度春試験の募集職種や職種ごとの受験資格年齢は現時点で未定です。

詳細は1月下旬頃に公表予定です。

※高等専門学校卒業者（見込み含む）は21歳以下の方も受験可能。

※6月の大卒程度試験は廃止します。



# 試験情報①（試験概要の変更）

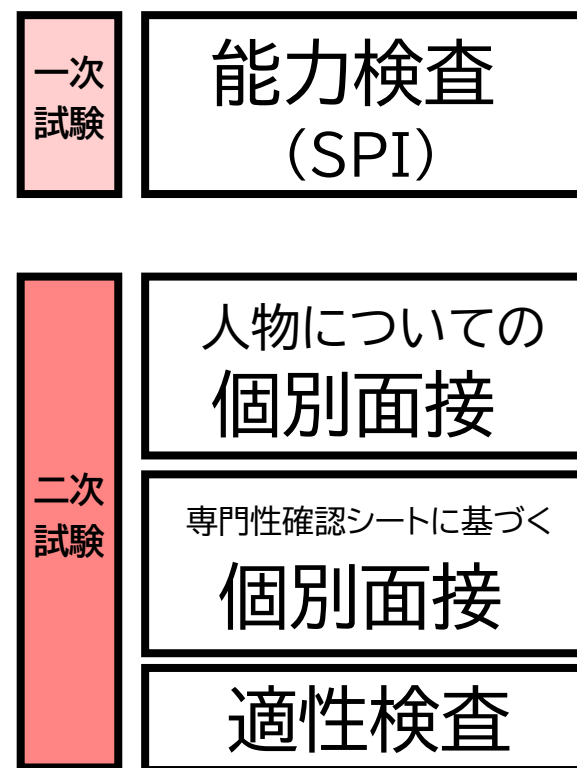
これまで

例：先行実施枠（4月実施）



変更後

4月実施（6月試験は廃止）



# ★高専卒 大学卒業程度 (旧:上級) 試験へ!

R5年度試験から、これまで高校卒業程度 (旧:初級) 試験での採用だった21歳以下の高等専門学校卒業生の方も大学卒業程度 (旧:上級) 試験の受験が可能となりました。

詳細は [滋賀県職員採用ポータルサイト](#) へ



これまで



これから

※高校卒業程度試験の受験資格  
(18歳～21歳) は従来から変更して  
いません。

# 試験情報(過去のスケジュール(先行実施枠))

令和7年度先行実施枠試験(4月実施)の場合

第1次試験はSPI！  
特別な公務員対策不要！

4月上旬  
1次試験



4月下旬  
2次試験



5月中旬  
最終合格

# 【まとめ】滋賀県職員の特徴

## ◆公共施設の**各段階を担う**

（計画→調査→設計→工事→維持管理）

## ◆異動の期間は**おおむね3年～5年**

（適度な異動間隔）

## ◆**幅広い**業務に携われる

（道路・河川・砂防・都市計画・下水・上水・農業土木 等）

## ◆交通の利便性が良く、地理的にも県内どこもが**通勤圏内**

（職員の多くが30分～1時間で通勤）

## ◆**大規模な公共事業**に携われる

（トンネル、橋梁、バイパス道路、河川改修、下水道整備 等）

## ◆**充実した研修制度**

（必須研修、基礎研修、専門研修 等）