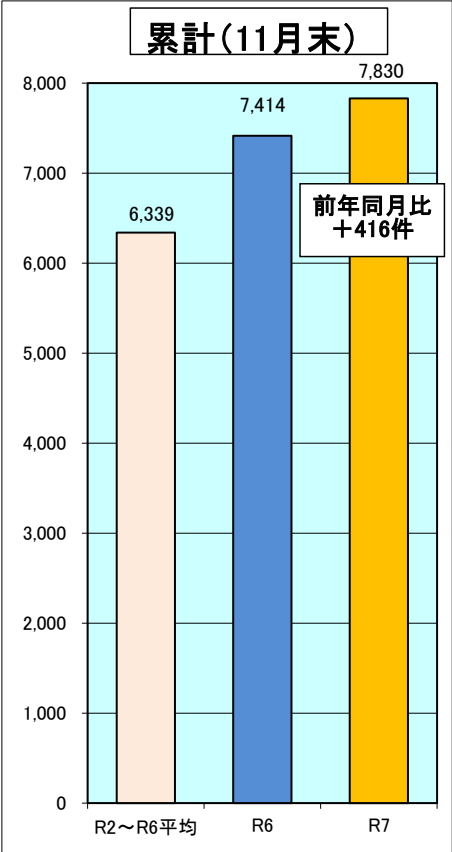
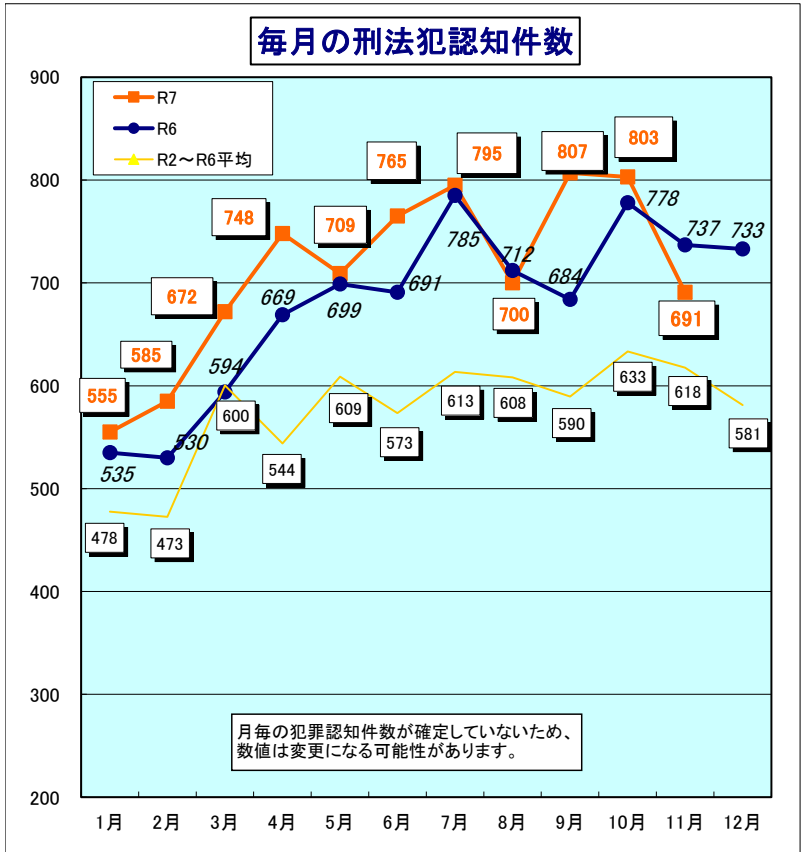


# 令和7年 滋賀県の犯罪情勢



## 月別犯罪発生状況 (R7. 11月末)

|      | 過去5年平均<br>(R2~R6)<br>認知件数 | R6<br>認知件数 | R7<br>認知件数 | 増減数                  |       | 増減率                  |       |
|------|---------------------------|------------|------------|----------------------|-------|----------------------|-------|
|      |                           |            |            | 対 過去5年平均<br>(R2~R6)比 | 対 R6比 | 対 過去5年平均<br>(R2~R6)比 | 対 R6比 |
| 1月   | 478                       | 535        | 555        | 77                   | 20    | 16.2%                | 3.7%  |
| 2月   | 473                       | 530        | 585        | 112                  | 55    | 23.8%                | 10.4% |
| 3月   | 600                       | 594        | 672        | 72                   | 78    | 11.9%                | 13.1% |
| 4月   | 544                       | 669        | 748        | 204                  | 79    | 37.5%                | 11.8% |
| 5月   | 609                       | 699        | 709        | 100                  | 10    | 16.5%                | 1.4%  |
| 6月   | 573                       | 691        | 765        | 192                  | 74    | 33.4%                | 10.7% |
| 7月   | 613                       | 785        | 795        | 182                  | 10    | 29.6%                | 1.3%  |
| 8月   | 608                       | 712        | 700        | 92                   | -12   | 15.1%                | -1.7% |
| 9月   | 590                       | 684        | 807        | 217                  | 123   | 36.9%                | 18.0% |
| 10月  | 633                       | 778        | 803        | 170                  | 25    | 26.8%                | 3.2%  |
| 11月  | 618                       | 737        | 691        | 73                   | -46   | 11.9%                | -6.2% |
| 12月  | 581                       | 733        |            |                      |       |                      |       |
| ～11月 | 6,339                     | 7,414      | 7,830      | 1,491                | 416   | 23.5%                | 5.6%  |
| 総数   | 6,920                     | 8,147      |            | ※ 総数については発生地不明・国外を含む |       |                      |       |