



図 11-2-16 (9) 自動車の走行に係る騒音の予測地点及び予測範囲図 (D③ : 愛荘町東円堂(2))



図 11-2-16 (11) 自動車の走行に係る騒音の予測地点及び予測範囲図 (E②：東近江市五個荘奥町)

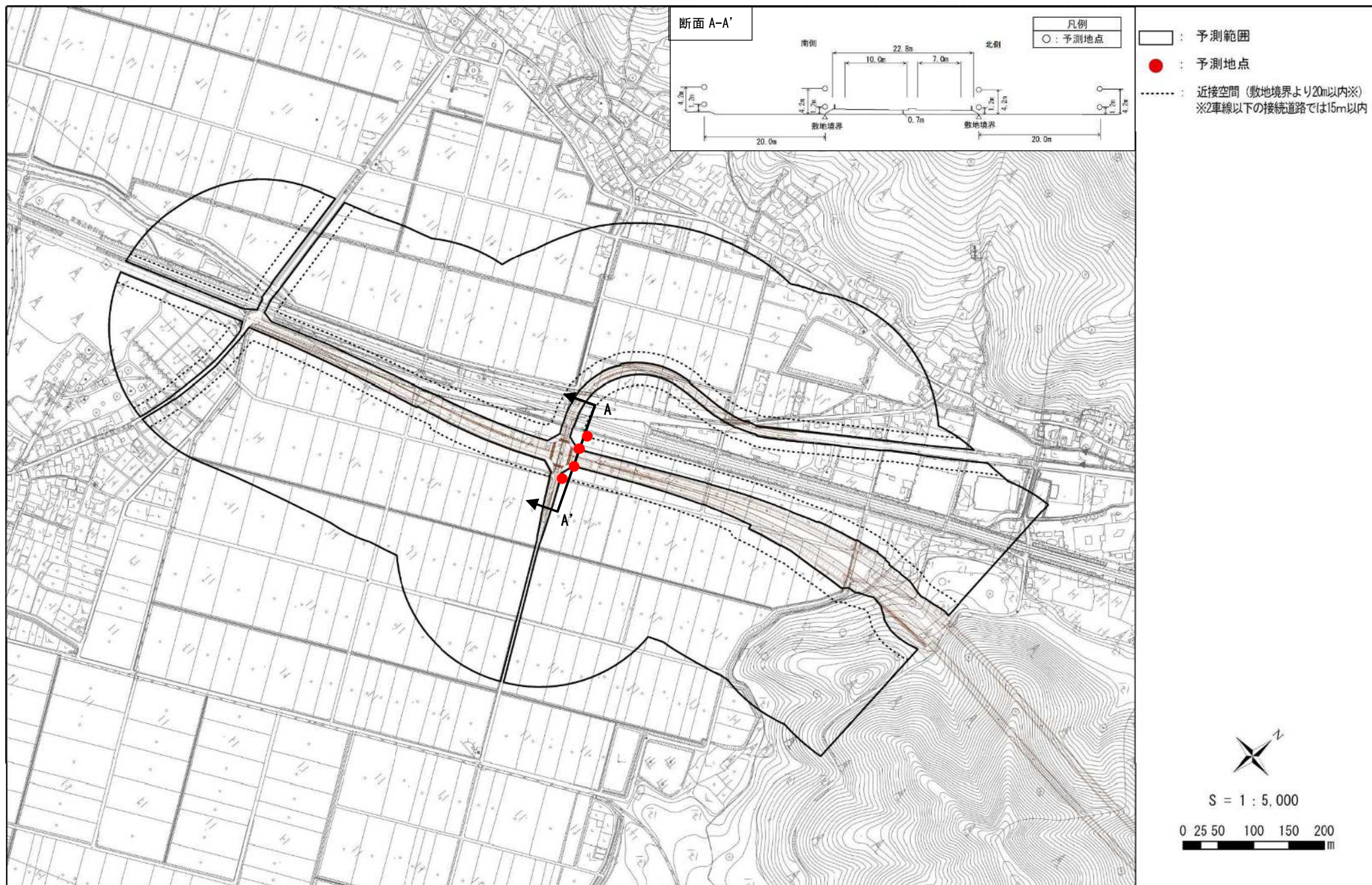


図 11-2-16(12) 自動車の走行に係る騒音の予測地点及び予測範囲図（F：近江八幡市安土町石寺）

4) 予測対象時期等

予測対象時期は、計画交通量の発生が見込まれる時期として、西暦 2040 年としました。

5) 予測条件

① 交通条件

A) 日交通量

日交通量は、「第 1 節 大気質 4. 自動車の走行に係る二酸化窒素及び浮遊粒子状物質」と同様としました。

B) 時間変動係数

時間変動係数は、「第 1 節 大気質 4. 自動車の走行に係る二酸化窒素及び浮遊粒子状物質」と同様としました。

C) 車種分類

車種分類は、「第 1 節 大気質 4. 自動車の走行に係る二酸化窒素及び浮遊粒子状物質」と同様としました。

D) 走行速度

走行速度は、「第 1 節 大気質 4. 自動車の走行に係る二酸化窒素及び浮遊粒子状物質」と同様としました。

(2) 予測の結果

自動車の走行に係る騒音の予測結果は表 11-2-30 に、特殊部における等価騒音レベルの分布状況は図 11-2-17 に示すとおりです。

自動車の走行に係る騒音レベル (L_{Aeq}) は近接空間の昼間が 54～79dB、夜間が 51～75dB、背後地の昼間が 53～72dB、夜間が 50～67dB であり、10 地点で環境基準を超過すると予測されます。

表 11-2-30(1) 自動車の走行に係る騒音の予測結果

番号	予測地点			予測 高さ [m]	予測結果[dB]						環境基準[dB]	
					昼間			夜間			昼間	夜間
					対象 道路	対象道 路以外 の道路	合成値	対象 道路	対象道 路以外 の道路	合成値		
A	彦根市 鳥居本町	東側	近接 空間	4.2	78	36	78	74	31	74	70	65
				1.2	78	34	78	74	29	74		
			背後地	4.2	69	36	69	65	31	65	65	60
				1.2	65	34	65	61	29	61		
		西側	近接 空間	4.2	77	36	77	73	31	73	70	65
				1.2	77	32	77	73	27	73		
			背後地	4.2	69	36	69	66	31	66	65	60
				1.2	65	32	65	61	27	61		
B①	多賀町木曾	東側	近接 空間	4.2	78	51	78	74	45	74	70	65
				1.2	75	45	75	71	38	71		
			背後地	4.2	70	61	71	66	55	66	65	60
				1.2	66	59	67	62	53	63		
		西側	近接 空間	4.2	79	53	79	75	46	75	70	65
				1.2	77	48	77	73	42	73		
			背後地	4.2	70	64	71	67	57	67	65	60
				1.2	68	63	69	64	56	64		
B②	多賀町土田	北側	近接 空間	4.2	55	—	55	52	—	52	70	65
				1.2	54	—	54	51	—	51		
			背後地	4.2	54	—	54	51	—	51	65	60
				1.2	53	—	53	50	—	50		
C①	甲良町横関	東側	近接 空間	4.2	62	71	71	59	60	63	70	65
				1.2	61	72	72	58	61	63		
			背後地	4.2	67	36	67	63	25	63	65	60
				1.2	63	37	63	59	26	59		
		西側	近接 空間	4.2	63	71	71	59	60	63	70	65
				1.2	60	72	72	56	61	62		
			背後地	4.2	63	66	68	59	55	61	65	60
				1.2	61	64	66	57	53	58		
C②	甲良町法養寺	東側	近接 空間	4.2	75	34	75	71	24	71	70	65
				1.2	68	31	68	64	21	64		
			背後地	4.2	71	34	71	67	24	67	65	60
				1.2	68	32	68	64	22	64		
		西側	近接 空間	4.2	75	35	75	71	26	71	70	65
				1.2	68	34	68	64	24	64		
			背後地	4.2	71	36	71	67	26	67	65	60
				1.2	67	35	67	63	25	63		
C③	豊郷町雨降野	東側	近接 空間	4.2	75	46	75	71	38	71	70	65
				1.2	66	44	66	62	36	62		
			背後地	4.2	71	47	71	67	39	67	65	60
				1.2	67	45	67	63	37	63		
		西側	近接 空間	4.2	74	45	74	70	37	70	70	65
				1.2	67	36	67	63	28	63		
			背後地	4.2	71	44	71	67	36	67	65	60
				1.2	66	38	66	62	30	62		

注 1) 時間区分は、昼間（6 時～22 時）、夜間（22 時～6 時）である。

注 2) 環境基準は、「騒音に係る環境基準について」（平成 10 年 9 月 30 日環境庁告示第 64 号）の環境基準である。

注 3) 予測結果は、それぞれの予測範囲のうち、対象道路と対象道路以外の道路の合成値が最も高い値を示す。

注 4) 網掛け部分は、環境基準の超過を示す。

表 11-2-30 (2) 自動車の走行に係る騒音の予測結果

番号	予測地点			予測 高さ [m]	予測結果[dB]						環境基準[dB]	
					昼間			夜間			昼間	夜間
					対象 道路	対象道 路以外 の道路	合成値	対象 道路	対象道 路以外 の道路	合成値		
D①	愛荘町市	東側	近接 空間	4.2	75	61	76	72	49	72	70	65
				1.2	71	56	71	67	45	67		
			背後地	4.2	71	60	71	67	48	67	65	60
				1.2	69	58	69	65	47	65		
		西側	近接 空間	4.2	76	61	76	72	50	72	70	65
				1.2	70	55	70	66	44	66		
			背後地	4.2	71	59	72	67	48	67	65	60
				1.2	67	56	68	63	45	64		
D②	愛荘町東円堂(1)	西側	近接 空間	4.2	61	—	61	59	—	59	70	65
				1.2	61	—	61	58	—	58		
			背後地	4.2	59	—	59	56	—	56	65	60
				1.2	59	—	59	56	—	56		
D③	愛荘町東円堂(2)	東側	近接 空間	4.2	75	65	75	71	55	71	70	65
				1.2	67	57	67	63	48	63		
			背後地	4.2	71	62	71	67	52	67	65	60
				1.2	66	57	67	62	48	63		
		西側	近接 空間	4.2	74	65	75	70	56	70	70	65
				1.2	67	58	67	63	49	63		
			背後地	4.2	70	64	71	67	55	67	65	60
				1.2	66	59	66	62	49	62		
E①	東近江市 南清水町	東側	近接 空間	4.2	75	66	75	71	57	71	70	65
				1.2	75	65	75	71	56	71		
			背後地	4.2	70	64	71	67	54	67	65	60
				1.2	67	60	68	63	50	64		
		西側	近接 空間	4.2	75	62	75	71	53	71	70	65
				1.2	75	60	75	71	51	71		
			背後地	4.2	70	62	71	67	52	67	65	60
				1.2	68	60	69	64	50	64		
E②	東近江市 五個荘奥町	北側	近接 空間	4.2	61	69	69	57	59	61	70	65
				1.2	59	69	70	55	60	61		
			背後地	4.2	60	63	65	56	54	58	65	60
				1.2	58	62	64	54	53	57		
		南側	近接 空間	4.2	60	70	70	56	60	62	70	65
				1.2	57	72	72	53	62	63		
			背後地	4.2	59	64	65	55	54	58	65	60
				1.2	57	61	63	53	52	55		
F	近江八幡市 安土町石寺	北側	近接 空間	4.2	75	63	75	71	58	71	70	65
				1.2	75	62	75	71	57	71		
			背後地	4.2	70	62	70	66	57	66	65	60
				1.2	68	59	68	63	54	64		
		南側	近接 空間	4.2	74	58	75	70	54	71	70	65
				1.2	75	57	75	71	53	71		
			背後地	4.2	70	56	70	66	51	66	65	60
				1.2	66	52	66	62	47	62		

注 1) 時間区分は、昼間（6 時～22 時）、夜間（22 時～6 時）である。

注 2) 環境基準は、「騒音に係る環境基準について」（平成 10 年 9 月 30 日環境庁告示第 64 号）の環境基準である。

注 3) 予測結果は、それぞれの予測範囲のうち、対象道路と対象道路以外の道路の合成値が最も高い値を示す。

注 4) 網掛け部分は、環境基準の超過を示す。

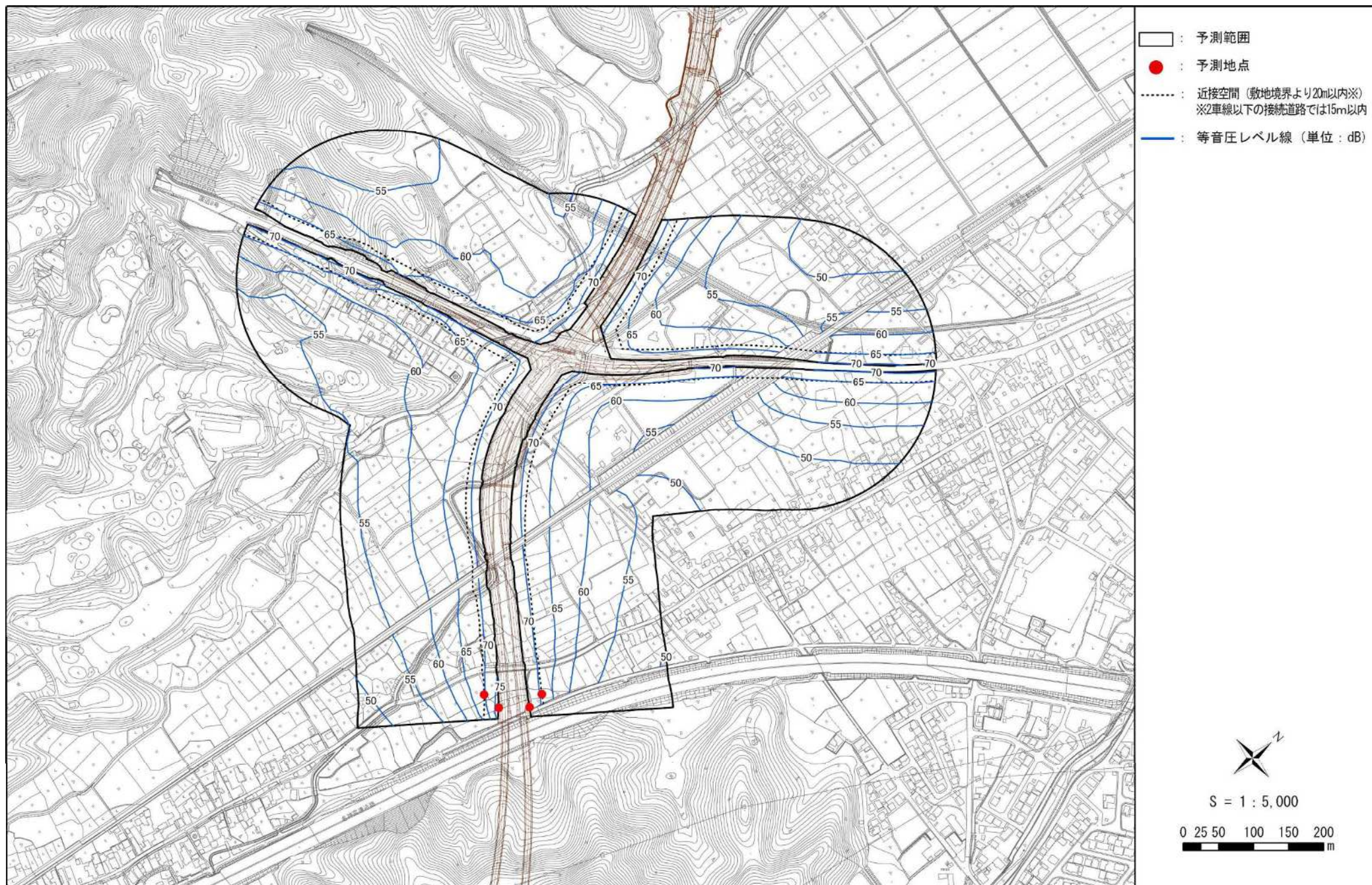


図 11-2-17(2) 自動車の走行に係る騒音分布図 (A: 彦根市鳥居本町 (昼間/地上 4.2m))

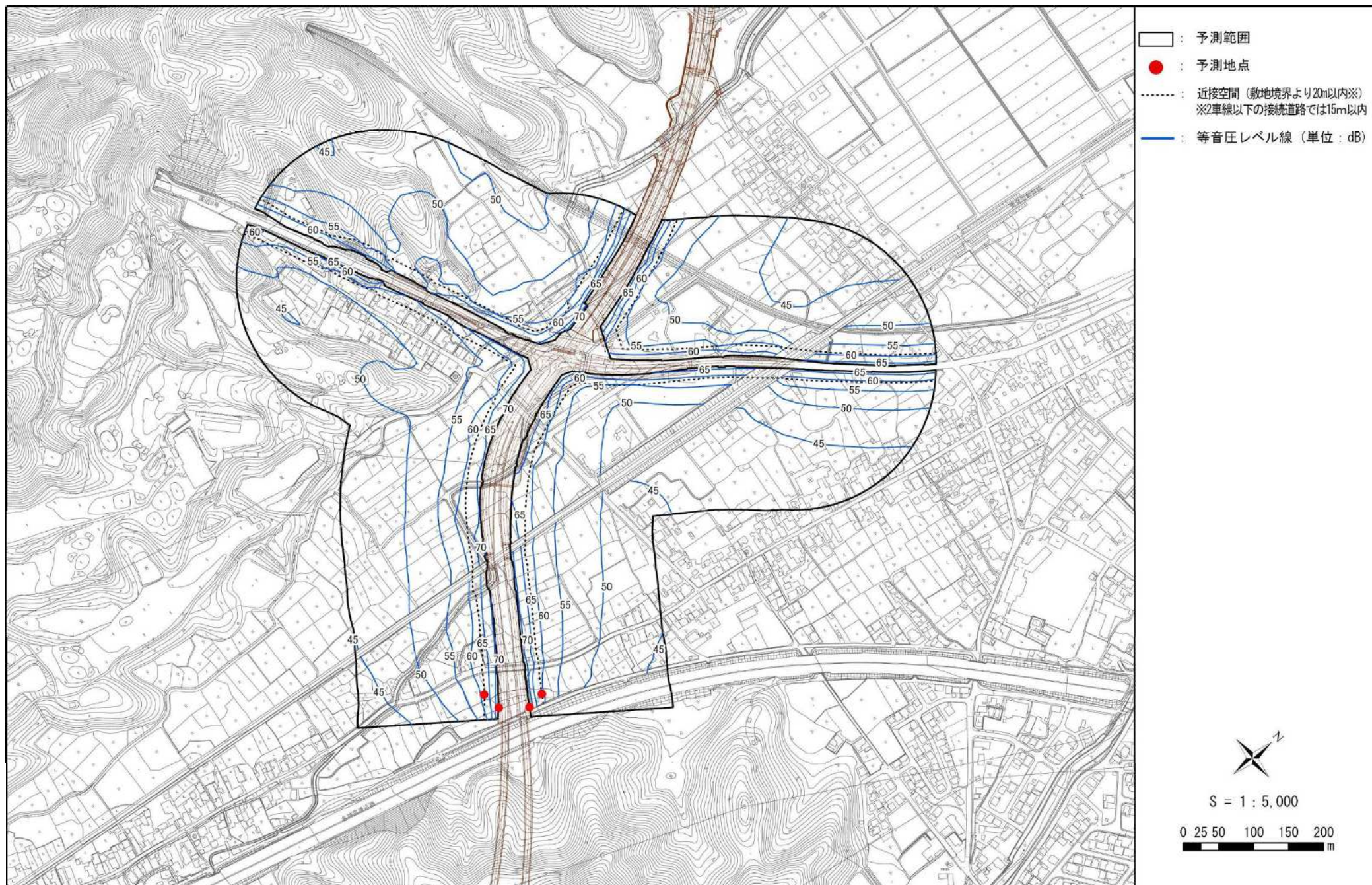


図 11-2-17(3) 自動車の走行に係る騒音分布図（A：彦根市鳥居本町（夜間/地上1.2m））

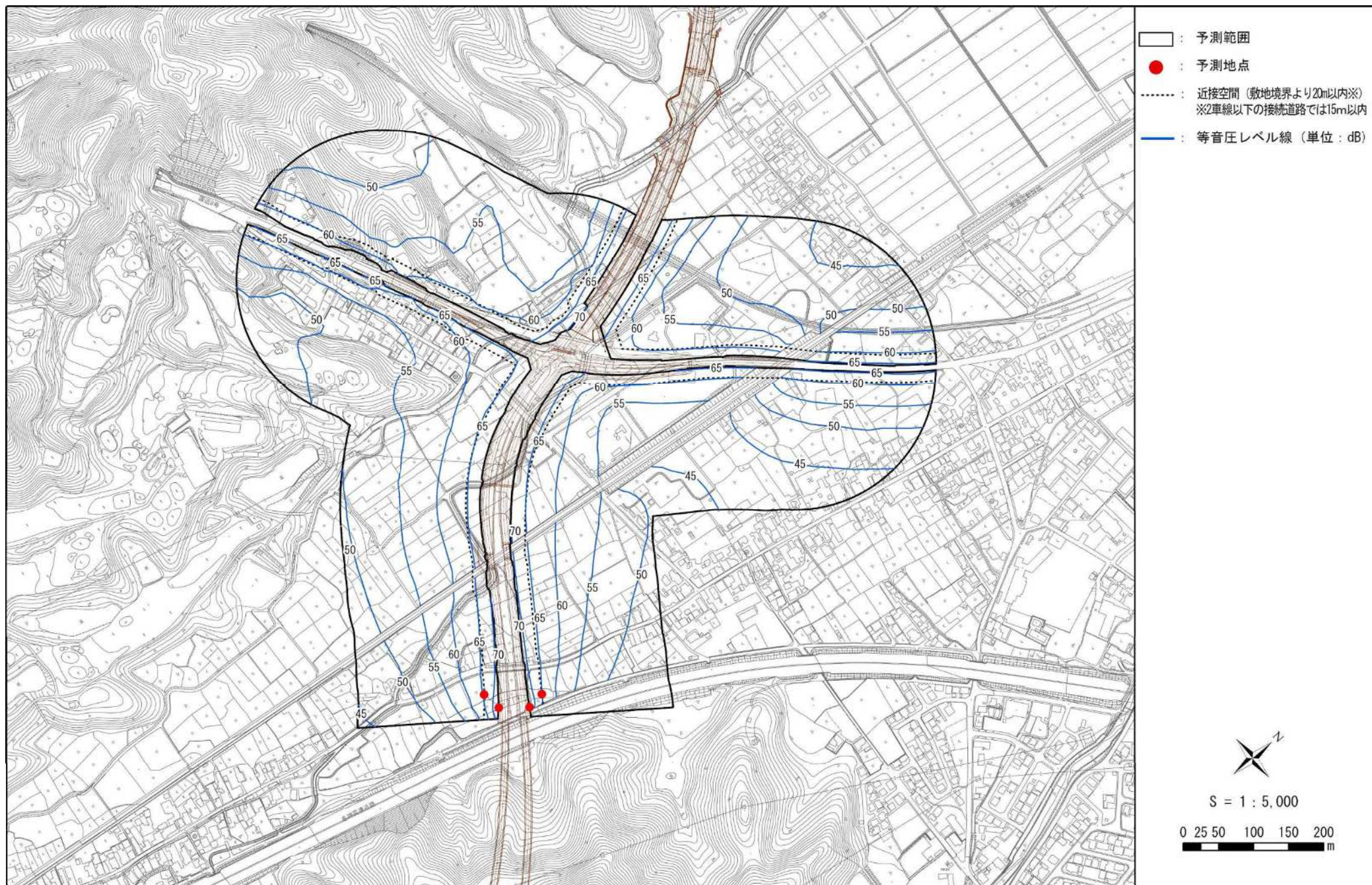


図 11-2-17(4) 自動車の走行に係る騒音分布図 (A: 彦根市鳥居本町 (夜間/地上 4.2m))

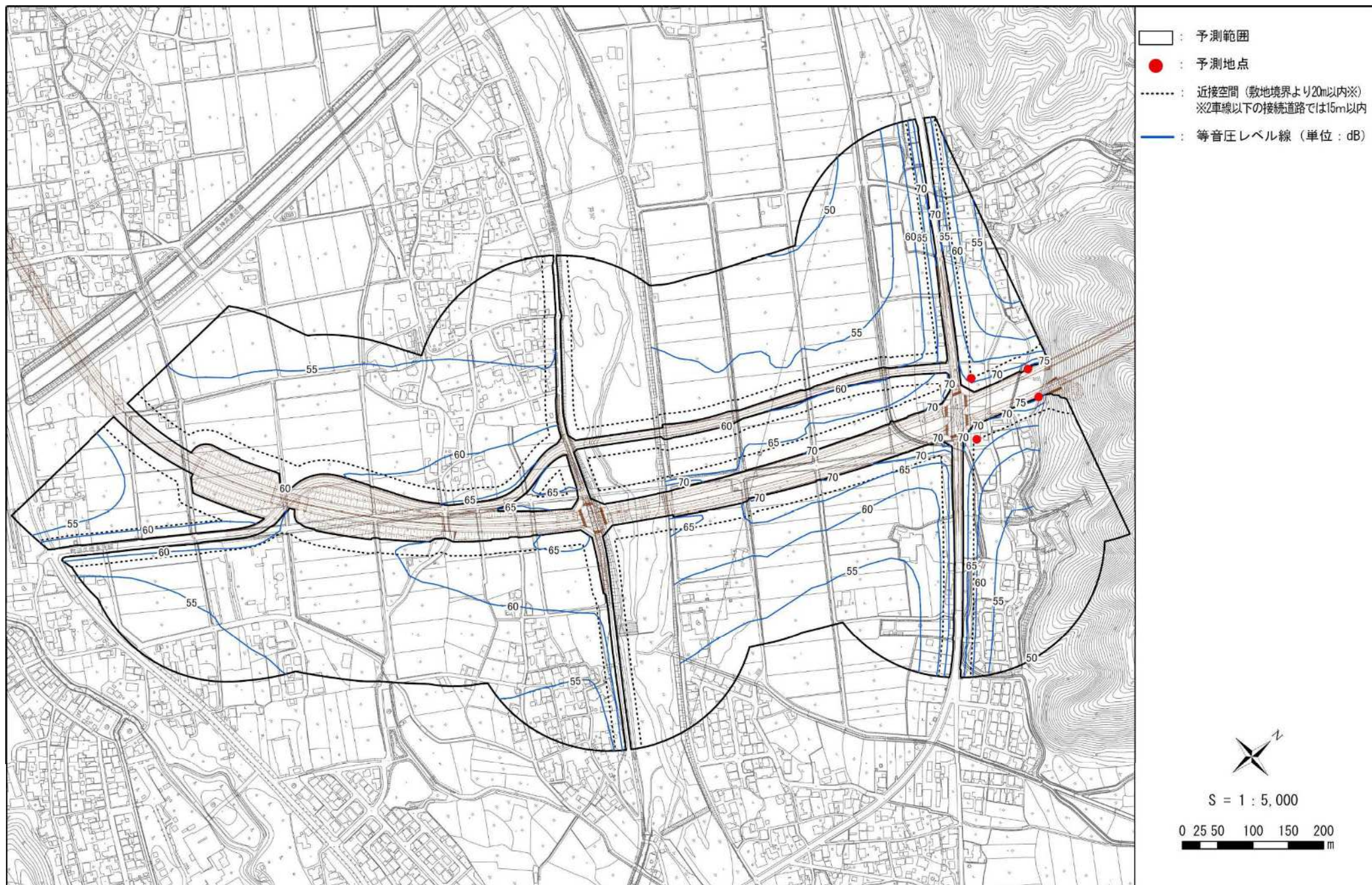


図 11-2-17(5) 自動車の走行に係る騒音分布図 (B①: 多賀町木曽 (昼間/地上 1.2m))

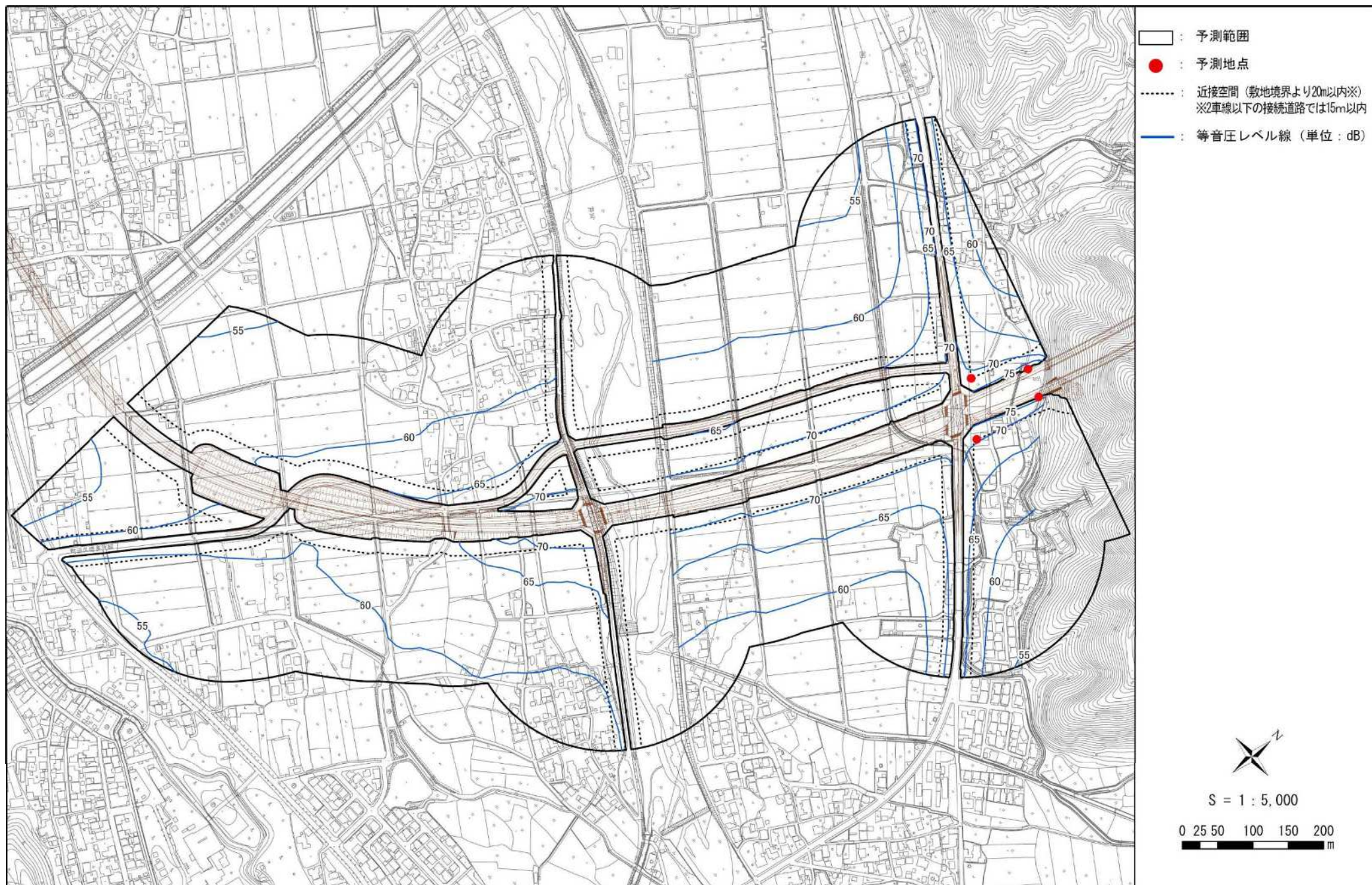


図 11-2-17(6) 自動車の走行に係る騒音分布図 (B①: 多賀町木曾 (屋間/地上 4.2m))

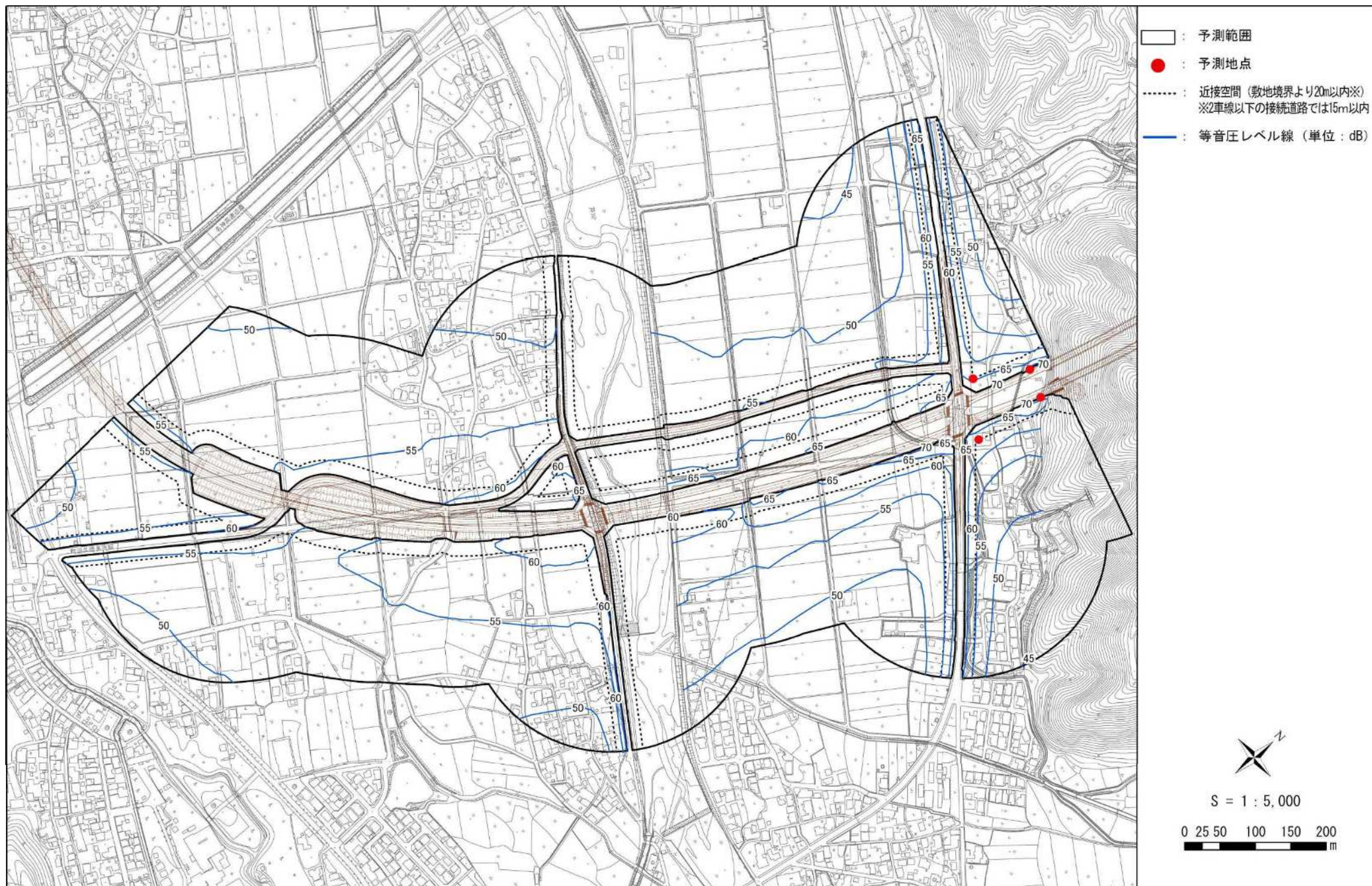


図 11-2-17(7) 自動車の走行に係る騒音分布図 (B①：多賀町木曽（夜間/地上1.2m）)