



## 滋賀県感染症発生動向調査 感染症月報

# 2025 年 10 月

2025 年 12 月 2 日 滋賀県感染症情報センター

### 1. コメント

薬剤耐性菌感染症および性感染症について、全国と比較して、また本県の過去の発生状況と比較して特記すべき事項はありません。

### 2. 薬剤耐性菌感染症(定点医療機関：7 医療機関)

滋賀県が指定した定点医療機関(指定届出機関)から報告される感染症(定点把握対象感染症)のうち、薬剤耐性菌感染症 3 疾病の患者数は、月を調査単位として基幹定点 7 機関(およそ患者を 300 人以上収容できる施設)から報告いただいています。

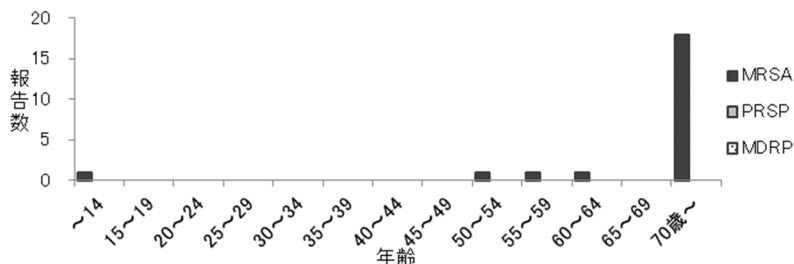
(1) 滋賀県および保健所別の定点あたり報告数(今月)

「-」;「0 報告」

疾病名	保健所別							滋賀県				全国 総数
	大津市	草津	甲賀	東近江	彦根	長浜	高島	総数	先月比	例年より 多い※	例年より 非常に多い※	
メチシリン耐性黄色ブドウ球菌(MRSA)感染症	2.00	2.00	6.00	2.00	1.00	7.00	2.00	3.14	↑	○		2.48
ペニシリン耐性肺炎球菌(PRSP)感染症	-	-	-	-	-	-	-	-	-			0.05
薬剤耐性緑膿菌(MDRP)感染症	-	-	-	-	-	-	-	-	-			0.02

※ 今月の報告数が、過去 5 年の同月の報告数の「平均値」より多い場合に「例年より多い」、または「平均値 + 2 × 標準偏差 (SD)」より多い場合に「例年より非常に多い」と評価してそれぞれ「○」で標記

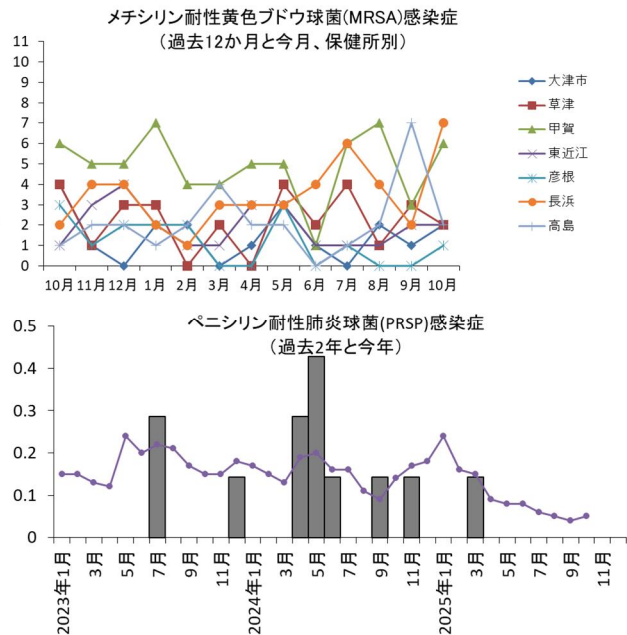
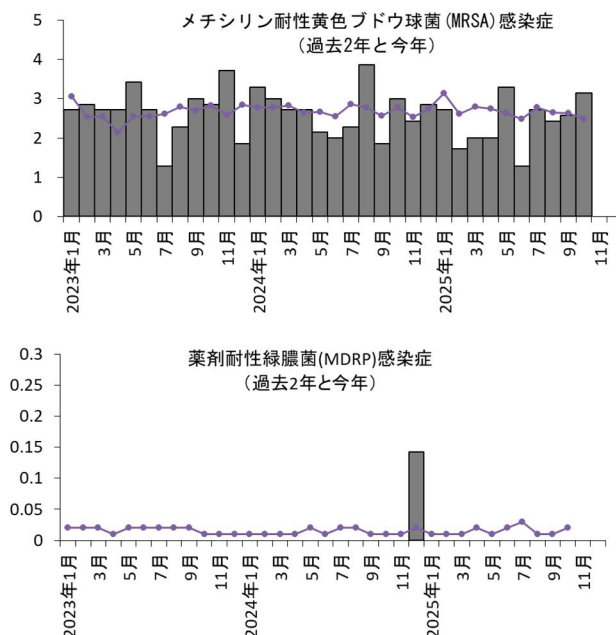
(2) 年齢階級別の報告数(今月)



(3) 定点当たり報告数の推移

縦軸：定点あたり報告数

● 全国 ■ 滋賀県



### 3. 性感染症(定点医療機関：12 医療機関)

定点把握対象感染症のうち、性感染症 4 疾病は、月を調査単位として性感染症定点 12 機関(産科婦人科 5 機関および泌尿器科 7 機関)から報告いただいています。

(1) 滋賀県および保健所別の定点あたり報告数(今月)

「-」;「0 報告」

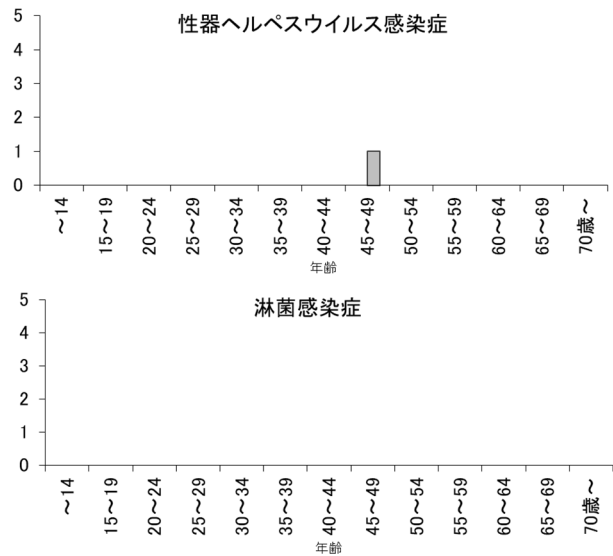
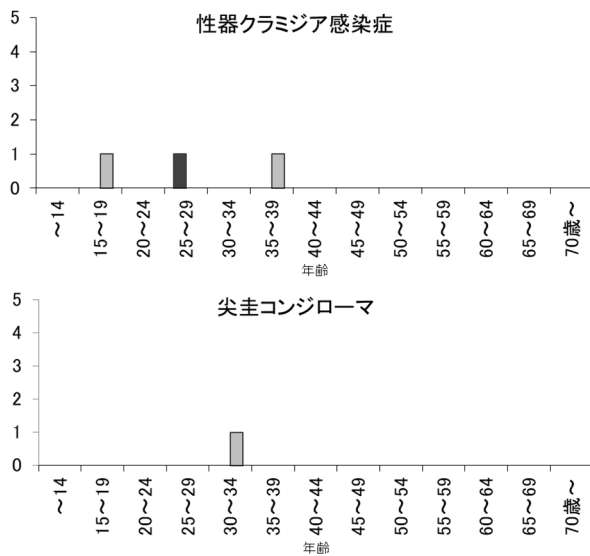
疾病名		保健所別							滋賀県					全国	
		大津市	草津	甲賀	東近江	彦根	長浜	高島	性別	総数	先月比	例年より多い※	例年より非常に多い※	性別	総数
性器クラミジア感染症	男性	-	-	-	0.50	-	-	-	0.08	0.25	↑			1.30	2.67
	女性	-	0.33	-	0.50	-	-	-	0.17					1.37	
性器ヘルペスウイルス感染症	男性	-	-	-	-	-	-	-	-	0.08	→			0.37	0.93
	女性	0.33	-	-	-	-	-	-	0.08					0.57	
尖圭コンジローマ	男性	-	-	-	-	-	-	-	-	0.08	↑			0.38	0.55
	女性	-	-	-	0.50	-	-	-	0.08					0.17	
淋菌感染症	男性	-	-	-	-	-	-	-	-	-	-			0.59	0.78
	女性	-	-	-	-	-	-	-	-					0.19	

※ 今月の報告数が、過去 5 年の同月の報告数の「平均値」より多い場合に「例年より多い」、または「平均値 + 2 × 標準偏差 (SD)」より多い場合に「例年より非常に多い」と評価してそれぞれ「○」で標記

(2) 疾病別、年齢階級別の報告数(今月)

縦軸：報告数

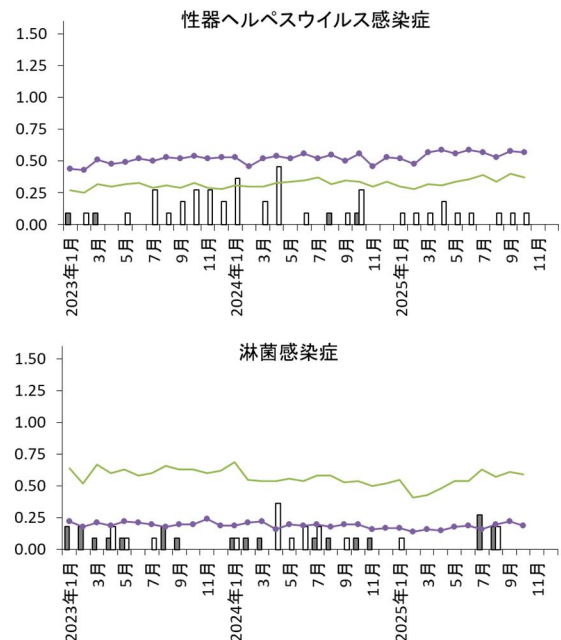
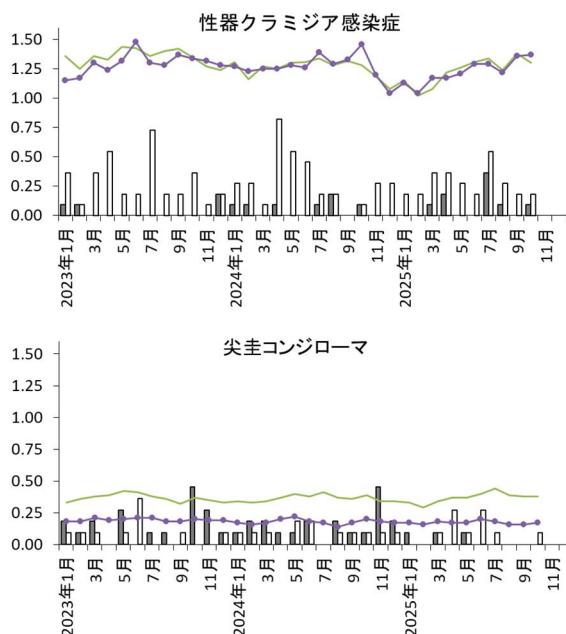
■ 男性 □ 女性



(3) 疾病別の定点あたり報告数の推移(今年と過去 2 年)

縦軸：定点あたり報告数

— 全国男性 ■ 滋賀県男性  
 ● 全国女性 □ 滋賀県女性



#### 4. ウイルス検出情報

五類定点把握対象感染症の病原体情報収集のため、感染症発生動向調査における病原体定点  
(14 医療機関) より検体を回収し、病原体の分離や遺伝子検査を実施しています。  
検体は隔週の水曜日に回収しています。

【2025 年 採取月別・疾患別ウイルス検出数(2025 年 10 月 28 日現在、2025 年 9 月 17 日搬入分までを集計)】

	1月	2月	3月	4月	5月	6月	7月	8月	9月	総数
<b>RSウイルス感染症</b>	<b>5</b>	<b>5</b>	<b>9</b>	<b>12</b>	<b>7</b>	<b>16</b>	<b>10</b>	<b>13</b>	<b>9</b>	<b>86</b>
RSウイルス(A)	1		4	4	1	2	1	2	2	17
RSウイルス(B)	1	2	3	2	2	1	3	8	4	26
SARS-CoV-2							2	2		4
アデノウイルス2型				1						1
インフルエンザウイルスA型	1									1
エコーウイルス18型								1		1
エコーウイルス7型							1			1
サイトメガロウイルス							1			1
バラインフルエンザウイルス1型								1		1
バラインフルエンザウイルス3型				1	2	4				7
バラインフルエンザウイルス4型						1				1
パレコウイルス								1		1
パレコウイルス1型								1		1
パレコウイルス5型							1			1
ヒトコロナウイルス(HKU1)	1						2			3
ヒトコロナウイルス(NL63)				1						1
ヒトコロナウイルス(OC43)		2								2
ヒトヘルペスウイルス6型					1	1				2
ヒトポカウイルス						1	1			2
ヒトメタニューモウイルス	1		1							2
ライノウイルスA		1		2	1	3				7
ライノウイルスC			1	1		1			1	4
<b>咽頭結膜熱</b>	<b>1</b>	<b>1</b>	<b>1</b>	<b>6</b>	<b>1</b>	<b>3</b>	<b>1</b>	<b>3</b>	<b>16</b>	<b>36</b>
SARS-CoV-2										1
アデノウイルス2型						1				1
アデノウイルス5型									1	1
エコーウイルス11型								1		1
バラインフルエンザウイルス3型				2						2
パレコウイルスB19				1						1
パレコウイルス3型								1		1
パレコウイルス5型							1			1
ヒトヘルペスウイルス6型				1			1			2
ヒトポカウイルス					1					1
ライノウイルスA				2						2
ライノウイルスC		1								1
<b>感染性胃腸炎</b>	<b>4</b>	<b>8</b>	<b>1</b>	<b>4</b>	<b>5</b>	<b>13</b>	<b>6</b>	<b>10</b>	<b>6</b>	<b>57</b>
A群ロタウイルスG3	1					3				4
A群ロタウイルスG8					1	2				3
SARS-CoV-2								2	2	4
アストロウイルス	1	2								3
アデノウイルス							1	1		2
アデノウイルス41型	1	1		1	1	4	1			9
エコーウイルス18型							2			2
エコーウイルス7型								1		1
コクサッキーウイルスA4型							1			1
サボウイルス						1				1
サボウイルスGI							1			1
サボウイルスGII		1	1		1					3
ノロウイルスGII				2	1	1		1		5
ノロウイルスGII.17		1								1
ノロウイルスGII.4	1	1								2
パレコウイルスB19								1		1
パレコウイルス									1	1
パレコウイルス1型									1	1
パレコウイルス5型							3	1		4
ヒトコロナウイルス(OC43)		1								1
ライノウイルスA				1	1	2				4
ライノウイルスB								1	1	2
ライノウイルスC		1							1	2
<b>水痘</b>	<b>1</b>									<b>1</b>
水痘帯状疱疹ウイルス	1									1
<b>手足口病</b>		<b>1</b>				<b>1</b>	<b>3</b>	<b>4</b>		<b>9</b>
アデノウイルス								1		1
バラインフルエンザウイルス2型								1		1
バラインフルエンザウイルス4型								1		1
パレコウイルス5型							2			2
ヒトヘルペスウイルス7型		1					1			2
ライノウイルスA						1	1			2
<b>伝染性紅斑</b>			<b>6</b>	<b>8</b>	<b>2</b>	<b>9</b>	<b>7</b>	<b>2</b>	<b>14</b>	<b>48</b>
EBウイルス					1					1
RSウイルス(A)				1						1
SARS-CoV-2								2		2
アデノウイルス								1		1
エコーウイルス11型								1		1
エコーウイルス18型								1		1
バラインフルエンザウイルス3型				2			1			3
パレコウイルスB19			1	2		4	3	1	4	15
パレコウイルス5型							1			1
ヒトヘルペスウイルス6型			2			1			1	4
ヒトヘルペスウイルス7型		2					1		2	6
ヒトポカウイルス							1			1
ライノウイルスA			1		1		2			5
ライノウイルスB		1			1					2
ライノウイルスC			2						2	4
<b>突発性発疹</b>		<b>9</b>		<b>5</b>	<b>3</b>	<b>6</b>	<b>3</b>		<b>1</b>	<b>27</b>
RSウイルス(A)		3								3
RSウイルス(B)		1								1
SARS-CoV-2				1	1					2
エコーウイルス18型									1	1
サイトメガロウイルス		1		1						2
バラインフルエンザウイルス3型				1	1	1				3
パレコウイルスB19							1			1
パレコウイルス5型								2		3
ヒトコロナウイルス(HKU1)		1								1
ヒトヘルペスウイルス6型		1		1	1	1				5
ヒトポカウイルス							1			1
ライノウイルスA				1		1				2
ライノウイルスB		1								1
ライノウイルスC		1								1
<b>ヘルパンギーナ</b>			<b>2</b>	<b>3</b>		<b>2</b>	<b>10</b>	<b>2</b>	<b>2</b>	<b>21</b>
RSウイルス(B)				1						1
エコーウイルス9型									1	1
コクサッキーウイルスA4型								4		4
コクサッキーウイルスA6型								1		1
パレコウイルスB19								1		1
パレコウイルス5型							1	1		2
ヒトヘルペスウイルス6型			1	1			1	1		4
ヒトヘルペスウイルス7型							1	1		2
ヒトポカウイルス							1			1
ライノウイルスC			1	1					1	3
<b>流行性耳下腺炎</b>	<b>1</b>		<b>1</b>			<b>1</b>				<b>3</b>
バラインフルエンザウイルス3型						1				1
ヒトコロナウイルス(OC43)	1									1
ヒトヘルペスウイルス7型			1							1
<b>インフルエンザ</b>	<b>20</b>	<b>9</b>	<b>2</b>	<b>2</b>	<b>2</b>		<b>1</b>	<b>1</b>		<b>37</b>
インフルエンザウイルスAH1pdm亜型	16	3								19
インフルエンザウイルスAH3亜型	1	5						1		7
インフルエンザウイルスB型(victoria系統)			2	2	2					6
バラインフルエンザウイルス4型								1		1
ヒトコロナウイルス(OC43)	2									2
ヒトポカウイルス	1									1
ヒトメタニューモウイルス		1								1
<b>無菌性髄膜炎</b>								<b>1</b>	<b>2</b>	<b>3</b>
SARS-CoV-2									1	1
単純ヘルペスウイルス1型									1	1
ライノウイルスA									1	1
<b>上気道炎</b>	<b>14</b>	<b>14</b>	<b>5</b>	<b>24</b>	<b>116</b>	<b>121</b>	<b>138</b>	<b>68</b>	<b>27</b>	<b>527</b>
EBウイルス					1					1
RSウイルス(A)					3		1			4
RSウイルス(B)			1	2	2	1			5	11
SARS-CoV-2	1	4		1	1	4	25	7	1	44
アデノウイルス		1				2	1		2	6
アデノウイルス1型					2	2	3			7
アデノウイルス2型					2	4	3			11
アデノウイルス5型					1			1		2
インフルエンザウイルスAH1pdm亜型	2									2
インフルエンザウイルスB型(victoria系統)					1					1
エコーウイルス11型								1		1
エコーウイルス18型								2	3	5
エコーウイルス3型									1	1
コクサッキーウイルスA2型									1	1
コクサッキーウイルスA4型							3	3	1	7
コクサッキーウイルスA6型							1			1
サイトメガロウイルス									1	1
単純ヘルペスウイルス1型							2	1		3
バラインフルエンザウイルス1型								1	1	2
バラインフルエンザウイルス2型								2		5
バラインフルエンザウイルス3型			1	5	27	21	12	3		69
バラインフルエンザウイルス4型					4	4	10	1		19
パレコウイルスB19							9	11		20
パレコウイルス								1		1
パレコウイルス1型								1		1
パレコウイルス3型									1	1
パレコウイルス5型					1	6	17	8		32
ヒトコロナウイルス(229E)					2					2
ヒトコロナウイルス(HKU1)	1			1						2
ヒトコロナウイルス(NL63)				1	1			1		4
ヒトコロナウイルス(OC43)	4	2	1							7
ヒトヘルペスウイルス6型	1	2	1	2	5	3		7	2	23
ヒトヘルペスウイルス7型			2				1	4		8
ヒトポカウイルス				17	26	19		1		63
ヒトメタニューモウイルス	3	1		1					1	6
ライノウイルスA			1	3	38	42	23	10	7	124
ライノウイルスB				1						1
ライノウイルスC	1	4		4	8		4	4	3	28

	1月	2月	3月	4月	5月	6月	7月	8月	9月	総数
<b>下気道炎</b>	<b>4</b>	<b>3</b>	<b>9</b>	<b>5</b>	<b>33</b>	<b>61</b>	<b>33</b>	<b>23</b>	<b>16</b>	<b>187</b>
EBウイルス						2				2
RSウイルス(A)	1		2							3
RSウイルス(B)			1	1	1	1	2		2	8
SARS-CoV-2		1	1	1			1	4		8
アデノウイルス						2	2			2
アデノウイルス1型						1				1
アデノウイルス2型					1			1	1	4
エコーウイルス11型							1			1
エコーウイルス18型									1	1
コクサッキーウイルスA4型							1			1
サイトメガロウイルス	1									1
パラインフルエンザウイルス1型								2	1	3
パラインフルエンザウイルス2型						1	1	2	2	6
パラインフルエンザウイルス3型					12	16	4			32
パラインフルエンザウイルス4型					1	5	8	1		15
バルボウイルスB19								3	1	4
パレコウイルス									1	1
パレコウイルス1型							1			1
パレコウイルス5型						1	2	1		4
ヒトコロナウイルス(OC43)			1							1
ヒトヘルペスウイルス6型	1							1		2
ヒトヘルペスウイルス7型					2	1	2	1		6
ヒトボカウイルス				1	4	12	3	2		22
ヒトメタニューモウイルス	2	1	1						1	5
ライノウイルスA			1	1	12	17	5	3	3	42
ライノウイルスC			2	1		2		2	3	10
<b>インフルエンザ様</b>	<b>9</b>	<b>5</b>	<b>8</b>	<b>3</b>						<b>25</b>
RSウイルス(A)		1	2							3
RSウイルス(B)		2		1						3
SARS-CoV-2	2									2
アデノウイルス	1									1
アデノウイルス2型				1						1
インフルエンザウイルスAH1pdm亜型	1									1
パラインフルエンザウイルス4型	1									1
ヒトコロナウイルス(HKU1)		1								1
ヒトコロナウイルス(OC43)	2	1	1							4
ヒトヘルペスウイルス6型			1							1
ヒトメタニューモウイルス	2		3							5
ライノウイルスB			1							1
ライノウイルスC				1						1
<b>その他</b>	<b>1</b>			<b>3</b>	<b>4</b>	<b>4</b>	<b>10</b>	<b>14</b>		<b>36</b>
SARS-CoV-2				2		1	4	8		15
アデノウイルス5型					1					1
エコーウイルス18型							1			1
単純ヘルペスウイルス1型							1			1
パラインフルエンザウイルス3型					1			1		2
パラインフルエンザウイルス4型				1						1
バルボウイルスB19							1	1		2
パレコウイルス5型						1		1		2
ヒトヘルペスウイルス6型	1									1
ヒトボカウイルス					1	1		1		3
ライノウイルスA					1	1	3			5
ライノウイルスB								1		1
ライノウイルスC									1	1
<b>総計</b>	<b>59</b>	<b>55</b>	<b>43</b>	<b>70</b>	<b>178</b>	<b>235</b>	<b>225</b>	<b>140</b>	<b>78</b>	<b>1083</b>

※検出数は検体提供患者数で計上、同一患者検体から複数のウイルスが検出された場合は、それぞれのウイルスで計上

以上