

## 滋賀県立琵琶湖博物館



南

### 初心者のための生き物写真撮影講座

#### ●プログラム内容

昆虫などの生き物の撮影方法について学び、  
実際に屋外展示で写真撮影をしてみましょう！

お持ちのカメラやスマートフォン、汚れても良い服装。  
雨天の場合は室内のみ。

#### ●対象、参加条件

小学生以上(小学生は保護者同伴)

#### ●日時

9月13日(土)

#### ●定員

20名

#### ●場所

博物館セミナー室・屋外展示

#### ●フィールド

屋内・その他屋外

#### ●参加費

無料

#### ●申込方法

しがネット受付・往復はがき

#### ●申込開始日

—

#### ●申込〆切日

9月3日(水)

#### ●申込先、問合せ先

団体名: 滋賀県立琵琶湖博物館

住 所: 〒525-0001 草津市下物町1091

電 話: 077-568-4811

HP URL: <https://www.biawahaku.jp/>

HP 検索名: 琵琶湖博物館

## 預かり自然体験 dive「小川で生き物探し」

### ●プログラム内容

小川に入ったり眺めたりして遊ぶ。また、小川やその周りの原っぱにいる生き物を観察して遊び学ぶ。子どもたちで昼食を作って食べる。



### ●対象、参加条件

年少～小学4年生(兄弟児と同時参加の場合は小6まで)

### ●日時

9月14日(日)9～15時

### ●定員

15人

### ●場所

森のハジマリ(滋賀県長浜市大門町151)

### ●フィールド

水辺

### ●参加費

①初参加親子ペア2,000円②6,000円/1名 ※兄弟2人目以降は4,000円

### ●申込方法

インターネット

### ●申込開始日

8月1日

### ●申込〆切日

開催日の2日前までにお申し込みください。※応募多数の場合は10日前に締切り、抽選。

### ●申込先、問合せ先

団体名: 株式会社dive in LIFE

住 所: 〒 526-0059 滋賀県長浜市元浜町7-5

電 話: なし

HP URL: <https://dive.wakewakedeli.com/>  
検索名: 預かり自然体験dive

県営都市公園湖岸緑地 指定管理者ゆうゆうパートナーズ



## ツリーイング ～木のぼり体験

### ●プログラム内容

講師の先生から教わったロープテクニックを駆使して、大きな木から下がったロープを自分の力で登っていきます。  
普段見上げている木の上に登って見渡す景色は格別です。苦労して登った後に見る景色はたまりません！  
がんばって登ればびわ湖も見れるかも？

ロープの扱いや登り方は講師の先生が丁寧に指導して下さいます。  
木の幹を登るのとはまた違った不思議な木登りを体験してみませんか？

### ●対象、参加条件

小学生以上(保護者同伴) ※親子で参加可

### ●日時

9月20日(土) ①10時～ ②13時～ 【各回90分】

### ●定員

8名／回(2回開催) ※先着順

### ●場所

滋賀県営都市公園 湖岸緑地 南三ツ谷(彦根市)

### ●フィールド

自然公園

### ●参加費

1,500円(消費税・保険代込)／名



### ●申込方法

電話 またはホームページ ※詳細はホームページに掲載

### ●申込開始日

8月19日(火) 9時から

### ●申込〆切日

空きがある場合は当日申し込み可

### ●申込先、問合せ先

団体名: 県営都市公園 湖岸緑地 指定管理者 湖東湖北ゆうゆうパートナーズ

住 所: 管理事務所草津市草津3-13-75 西井ビル5階

電 話: 077-584-5330

HP URL: <https://www.seibu-la.co.jp/park/kogan/>  
検索名: 湖岸緑地(こがなりよくち)

## 滋賀県立琵琶湖博物館



南

# プランクトンでビンゴ2025

### ●プログラム内容

自分で採集したプランクトンを観察して  
ビンゴをうめよう。

琵琶湖に棲む小さな生きものたちを  
プランクトンネットで採集し、顕微鏡で  
観察できます。

※少雨決行

濡れても良い、ロープを投げた際に  
引っ掛からない格好でご参加ください。



### ●対象、参加条件

どなたでも小学生以下は保護者同伴

### ●日時

9月27日(土)

### ●定員

20名

### ●場所

実習室1、烏丸半島

### ●フィールド

屋内・水辺

### ●参加費

100円

### ●申込方法

しがネット受付・往復はがき

### ●申込開始日

—

### ●申込〆切日

9月9日(火)

### ●申込先、問合せ先

団体名: 滋賀県立琵琶湖博物館

住 所: 〒525-0001 草津市下物町1091

電 話: 077-568-4811

HP URL: <https://www.biwahaku.jp/>

検索名: 琵琶湖博物館



## 森の自然講座 ～きのこ秋～

### ●プログラム内容

特別講師による野外授業です。  
専門分野についてより深く  
そして楽しく学べるチャンス！  
森を歩きながら、  
秋のきのこを探します。

講師：京都大学大学院助教 佐藤 博俊さん

持ち物：帽子・タオル・水筒・歩きやすい靴か長靴



### ●対象、参加条件

どなたでも※小学生は保護者同伴

### ●日時

10月11日(土) 10～12時(9時45分よりやまね館にて受付開始)

### ●定員

20名

### ●場所

森林公園くつきの森

### ●フィールド

里山、森林、自然公園

### ●参加費

大人 1,500円 / 小中学生 500円(+別途入園料 大人200円 小中学生100円)

### ●申込方法

メールまたはFAXにて名前・学年・住所・電話番号をお知らせ下さい。

### ●申込開始日

随時

### ●申込〆切日

10月8日(水)

### ●申込先、問合せ先

団体名：NPO法人麻生里山センター

住 所：滋賀県高島市朽木麻生443

電 話：0740-38-8099

HP URL: <https://npo.kutsukinomori.net/>  
検索名：森林公園くつきの森



## 特定非営利活動法人アサヒキャンプ



### くつきげんきッズキャンプ

### ないならつくっちゃえ！秋の大冒険

#### ●プログラム内容

大きな焚火での焼き芋作りや、ハイキング、キャンプファイヤーなど短い時間の中で秋の自然を楽しめるプログラムを用意しています。大学生のお兄さんお姉さんがサポートするので初めてでも十分に楽しめます。ご安心ください。



#### ●対象、参加条件

小学1年生～6年生

#### ●日時

①10月12日（日）②10月13日（月）10時（受付開始9時半）～16時

①、②ともに内容は同じです。お弁当持参をお願いします。

集合・解散ともに高島市くつきの森

National Institution For Youth Education  
独立行政法人 国立青少年教育振興機構  
「子どもゆめ基金助成活動」

#### ●定員

各20名（応募者多数の場合は締切を早めて抽選を行います）

#### ●場所

森林公園くつきの森

#### ●フィールド

水辺里山・森林 自然公園 その他屋外 屋内

#### ●参加費

1,000円（子どもゆめ基金助成金対象事業）

#### ●申込方法

応募フォームにて <https://asahi-camp.com/キャンプ参加者募集>

#### ●申込開始日

現在募集中

#### ●申込〆切日

9月29日（月）（定員に満たない場合は延長します）

#### ●感染症対策について

運営スタッフ、参加者の皆様とともに当日の体温・体調チェックは基より、実施日以前に遡ったけんこうチェックリストの提出をお願いしております。

#### ●問合せ先

団体名： 特定非営利活動法人アサヒキャンプ

住所： 〒540-0012大阪市中央区谷町2丁目2-20 2F 「CANVAS谷町」F10

電話： 050-5539-6058 メールアドレス： [office@asahi-camp.com](mailto:office@asahi-camp.com)

HP URL： <https://asahi-camp.com/>

検索名： NPO法人アサヒキャンプ

体験の風を  
おこそう



## みさき公園



南

### 秋の自然体験ウォーク

●プログラム内容

秋の植物を探しながらネイチャーゲームをします。木の実でクラフトをします。



●対象、参加条件

幼児・小学生保護者同伴

●日時

10月19日(日) 9時30分～11時30分

●定員

20組

●場所

みさき自然公園

●フィールド

屋内・屋外

●参加費

100円

●申込方法

電話・メール

●申込開始日

随時

●申込〆切日

10月17日(金)

●申込先、問合せ先

団体名: みさき自然公園

住 所: 守山市今浜町十軒家2870-2

電 話: 077-585-4280

HP URL: <http://www.misaki-park.com>

検索名: みさき自然公園

### 預かり自然体験 dive「秋の山登り」

#### ●プログラム内容

登山を通して、秋の自然(木の実や葉の色の变化、秋の虫)を全身で感じ、山からの景色を眺める。天気が良い場合は山の中でお昼ご飯を食べる。



#### ●対象、参加条件

年少～小学4年生(兄弟児と同時参加の場合は小6まで)

#### ●日時

10月26日(日)9～15時

#### ●定員

15人

#### ●場所

森のハジマリ(滋賀県長浜市大門町151)

#### ●フィールド

里山・屋内

#### ●参加費

①初参加親子ペア2,000円②6,000円/1名 ※兄弟2人目以降は4,000円

#### ●申込方法

インターネット

#### ●申込開始日

9月1日

#### ●申込〆切日

開催日の2日前までにお申し込みください。※応募多数の場合は10日前に締切り、抽選。

#### ●申込先、問合せ先

団体名: 株式会社dive in LIFE

住 所: 〒 526-0059 滋賀県長浜市元浜町7-5

電 話: なし

HP URL: <https://dive.wakewakedeli.com/>  
検索名: 預かり自然体験dive



## 認定NPO法人 びわ湖トラスト



### びわ湖トラスト親子環境学習講座 ～きのこ自然観察会～

●プログラム内容

○高島の源流の森できのこ観察

助成：公益財団法人 平和堂財団  
後援：巨木と水源の郷をまもる会  
：滋賀県教育委員会  
：大津市教育委員会



●対象、参加条件

小学1年生～6年生※親子同伴(対象以外の参加・見学は不可)

●日時

11月1日(土) 現地10:00～15:00

【集合】①8:00 チャーターバス：大津駅地方裁判所向かい  
②9:45 自家用車：現地

●定員

親子25名 バス1台：定員12名、自家用車：6家族程度

●場所

高島市朽木(山帰来)

●フィールド

森林

●参加費

無料

●申込方法

びわ湖トラストHPの応募フォームかEmailで

※他のイベントと区別するため、問い合わせは「きのこ」で



●申込開始日

9月1日(月)

●申込〆切日

9月30日(火)

●申込先、問合せ先

団体名：認定NPO法人びわ湖トラスト

住 所：大津市浜大津5-1-1

電 話：077-522-7255

HP URL： <https://www.biwako-trust.com/>

検索名：びわ湖トラスト



山・川・湖「キレイ」を、あしたへ。

認定特定非営利活動法人

びわ湖トラスト

## みさき公園



南

### どんぐりさんまい

●プログラム内容

どんぐりを拾ってクッキー作りやクラフト作りで楽しむ。



●対象、参加条件

幼児・小学生保護者同伴

●日時

11月2日(日)、16日(日) 10時～14時

●定員

各日10組

●場所

みさき自然公園

●フィールド

屋内・屋外

●参加費

500円(一家族)

●申込方法

電話・メール

●申込開始日

随時

●申込〆切日

各開催日の2日前

●申込先、問合せ先

団体名: みさき自然公園

住 所: 守山市今浜町十軒家2870-2

電 話: 077-585-4280

HP URL: <http://www.misaki-park.com>

検索名: みさき自然公園

dive in LIFE



## 預かり自然体験 dive「秋の森で遊ぼう」

### ●プログラム内容

秋の自然(木の実や葉の色の変化、秋の虫)を全身で感じるとともに、人工的なものがない中で遊びを創り出す。昼食はこどもたちで火を起こして食べる。



### ●対象、参加条件

年少～小学4年生(兄弟児と同時参加の場合は小6まで)

### ●日時

11月23日(日)9～15時

### ●定員

15人

### ●場所

ふくらの森(滋賀県長浜市内保町2843:道の駅の裏)

### ●フィールド

森林

### ●参加費

①初参加親子ペア2,000円②6,000円/1名 ※兄弟2人目以降は4,000円

### ●申込方法

インターネット

### ●申込開始日

10月1日

### ●申込〆切日

開催日の2日前までにお申し込みください。※応募多数の場合は10日前に締切り、抽選。

### ●申込先、問合せ先

団体名: 株式会社dive in LIFE

住 所: 〒 526-0059 滋賀県長浜市元浜町7-5

電 話: なし

HP URL: <https://dive.wakewakedeli.com/>  
検索名: 預かり自然体験dive



## 森の自然講座 ～冬の森～

### ●プログラム内容

特別講師による野外授業です。  
専門分野についてより深く  
そして楽しく学べるチャンス！  
冬鳥や木の実を観察しながら、  
森を歩きます。

講師：滋賀県立大学准教授 野間 直彦さん

持ち物：帽子・タオル・水筒・歩きやすい靴か長靴



### ●対象、参加条件

どなたでも※小学生は保護者同伴

### ●日時

11月29日(土) 10～12時(9時45分よりやまね館にて受付開始)

### ●定員

20名

### ●場所

森林公園くつきの森

### ●フィールド

里山、森林、自然公園

### ●参加費

大人 1,500円 / 小中学生 500円(+別途入園料 大人200円 小中学生100円)

### ●申込方法

メールまたはFAXにて名前・学年・住所・電話番号をお知らせ下さい。

### ●申込開始日

随時

### ●申込〆切日

11月26日(水)

### ●申込先、問合せ先

団体名：NPO法人麻生里山センター

住 所：滋賀県高島市朽木麻生443

電 話：0740-38-8099

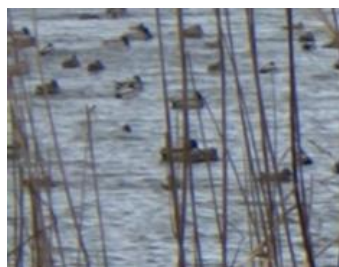
HP URL: <https://npo.kutsukinomori.net/>  
検索名：森林公園くつきの森



## 野鳥観察会 ～はじめの一步

### ●プログラム内容

冬に多くの水鳥が滋賀県に飛来します。水鳥は日中、動きがゆっくりになるので、はじめての方でも十分に観察が楽しめます。  
 曽根沼に來ている水鳥を中心に双眼鏡で観察し、講師の先生が鳥の名前や暮らしぶりをわかりやすく解説します。  
 普段見ている野鳥の新たな一面を見つけに來ませんか？



### ●対象、参加条件

どなたでも(小学3年生以下は保護者同伴)

### ●日時

12月7日(日)・2026年2月8日(日) いずれも9時～10時30分

### ●定員

30名/日 ※先着順

### ●場所

滋賀県営都市公園 湖岸緑地 曽根沼(彦根市)

### ●フィールド

自然公園

### ●参加費

無料

### ●申込方法

電話 またはホームページ ※詳細はホームページに掲載

### ●申込開始日

11月7日(金) 9時から

### ●申込〆切日

空きがある場合は当日申し込み可

### ●申込先、問合せ先

団体名: 県営都市公園 湖岸緑地 指定管理者 湖東湖北ゆうゆうパートナーズ

住 所: 管理事務所草津市草津3-13-75 西井ビル5階

電 話: 077-584-5330

HP URL: <https://www.seibu-la.co.jp/park/kogan/>

検索名: 湖岸緑地(こがんりよくち)



## みさき公園



南

### バードウォッチング入門

●プログラム内容

冬に公園にやってくる鳥たちに出会いましょう。野鳥の会の方から説明があります。

●対象、参加条件

小学生 保護者同伴

●日時

12月7日(日) 9時30分～12時

●定員

未定

●場所

みさき自然公園

●フィールド

屋内・屋外

●参加費

200円

●申込方法

電話・メール

●申込開始日

随時

●申込〆切日

12月5日(金)

●申込先、問合せ先

団体名: みさき自然公園

住 所: 守山市今浜町十軒家2870-2

電 話: 077-585-4280

HP URL: <http://www.misaki-park.com>

検索名: みさき自然公園

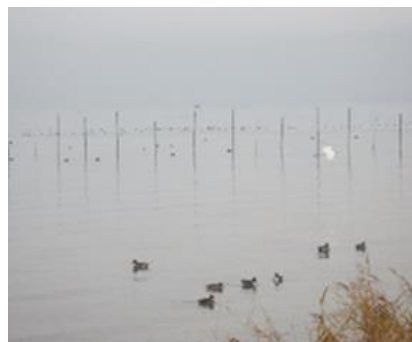
県営都市公園湖岸緑地 指定管理者ゆうゆうパートナーズ



## 野鳥観察会 ～琵琶湖の冬鳥～

### ●プログラム内容

冬、琵琶湖にやってくる水鳥を中心に観察します。  
何種類の水鳥が見れるかな？楽しいお話を聞いて、水鳥について学びます。



### ●対象、参加条件

小学生以上(小学生は保護者同伴)

### ●日時

12月14日(日)・2026年2月1日(日) いずれも10時～12時

### ●定員

20名/日 ※先着順

### ●場所

滋賀県営都市公園湖岸緑地 志那ー1(北) (草津市)

### ●フィールド

自然公園

### ●参加費

200円(消費税込)/名

### ●申込方法

電話 またはホームページ ※詳細はホームページに掲載

### ●申込開始日

11月7日(金) 9時から

### ●申込〆切日

空きがある場合は当日申し込み可

### ●申込先、問合せ先

団体名: 県営都市公園 湖岸緑地 指定管理者 南湖東岸ゆうゆうパートナーズ

住 所: 管理事務所草津市草津3-13-75 西井ビル5階

電 話: 077-584-5330

HP URL: <https://www.seibu-la.co.jp/park/kogan/>

検索名: 湖岸緑地(こがんりょくち)

## 新大宮川を美しくする会



### 琵琶湖と新大宮川の冬鳥を探そう！

●プログラム内容

新大宮川周辺は、川・琵琶湖・山が近いこともあり、例年この時期に40種前後の野鳥を見ることができるが、専門家講師の分かり易い解説のもと野鳥観察を行う。

●対象、参加条件

どなたでも可 ※小学生以下は保護者同伴

●日時

2026年2月15日(日)

●定員

20人

●場所

新大宮川(大津市比叡辻2丁目)

●フィールド

水辺

●参加費

参加費400円

●申込方法

インターネット

当会のHPを確認し、以下のURLの参加申込フォームからお名前、ご住所、当日の連絡先など必要事項を入力・送信して申し込んでください。

<https://forms.gle/9ZtzhULLiy34sLg89>

●申込開始日

申込受付中

●申込〆切日

2026年2月12日(木)

●申込先、問合せ先

団体名: 新大宮川を美しくする会

メール: [shinomiyaagawa@gmail.com](mailto:shinomiyaagawa@gmail.com)

HP

URL: <https://ameblo.jp/shinomiyaagawa/entry-12941650274.html>

検索名: 琵琶湖と新大宮川の冬鳥を探そう！