

令和6年(2024年)

# 滋賀県鉱工業指数

— 令和2年(2020年)基準 —

令和7年(2025年)11月

滋 賀 県



## 利用上の注意

本書は、毎月公表している滋賀県鉱工業指数(速報)の令和6年(2024年)1年間の結果について、基礎データの修正に伴う補正、季節指数の改訂処理等を行った上で、年報として取りまとめたものです。

- 1 鉱工業指数の基準時およびウェイトの算定時期は令和2年(2020年)です。
- 2 滋賀県鉱工業指数における採用品目およびウェイトは、本県の産業構造を反映させており、経済産業省作成の全国分および近畿経済産業局作成の近畿地区分の鉱工業指数のものと相違しています。  
(注)本書で「近畿地区」とは、福井県、滋賀県、京都府、大阪府、兵庫県、奈良県、和歌山県の2府5県をいいます。
- 3 各統計表の数値は、表章単位未満を四捨五入しているため、合計欄の数値と内訳の数値の和とが一致しない場合があります。
- 4 本書で使用している略称および記号は次のとおりです。

略   称	生 産 出 荷 在 庫	生産指数 生産者出荷指数 生産者製品在庫指数
	I 期	1 ～ 3月期
	II 期	4 ～ 6月期
	III 期	7 ～ 9月期
	IV 期	10 ～ 12月期
記  号	0 , 0.0 — △	表章単位未満 該当なし 負数 ( マイナス )

- 5 年指数および前年同月(期)比は原指数に基づき、また、四半期の指数および前月(期)比は季節調整済指数に基づき算出しています。
- 6 本書の内容についてのお問い合わせは下記へ御連絡ください。

滋賀県 総合企画部 統計課 EBPM支援係

〒520-8577 滋賀県大津市京町四丁目1-1

電 話 077-528-3397(直通)

E-mail cv0002@pref.shiga.lg.jp

また、滋賀県鉱工業指数に関する情報は、統計課のホームページで提供しています。

(<https://www.pref.shiga.lg.jp/kensei/tokei/koukougyou/shisuu/300389.html> )

滋賀県の各種統計情報はこちら

(<https://www.pref.shiga.lg.jp/kensei/tokei/>)

# 目 次

I	令和6年(2024年)鉱工業指数の動向	
1	鉱工業指数の概要	3
2	滋賀県鉱工業指数の業種別の動向	5
II	統計表	
1	業種別生産指数(原指数・季節調整済指数)	14
2	業種別出荷指数(原指数・季節調整済指数)	18
3	業種別在庫指数(原指数・季節調整済指数)	22
III	参考資料	
	滋賀県鉱工業指数の概要	28
	業種別・特掲分類別 採用品目数およびウェイト一覧表	31
	採用品目一覧表	32
	金額単位採用品目およびデフレーター適用状況	36

# I 令和 6 年（ 2024 年 ） 鋁工業指数の動向



## 1 鉱工業指数の概要

### (1) 滋賀県の動向

#### 《生産、出荷は3年ぶりの上昇、在庫は2年ぶりの上昇》

生産(原指数)は、前年比+4.6%の97.9と3年ぶりに上昇しました。〈5・14頁参照〉  
四半期別(季節調整済指数)では、前期比でⅠ期は△1.8%の93.5、Ⅱ期は+3.1%の96.4、Ⅲ期は+0.4%の96.8、Ⅳ期は+7.3%の103.9でした。〈16頁参照〉

出荷(原指数)は、前年比+0.8%の100.2と3年ぶりに上昇しました。〈5・18頁参照〉  
四半期別(季節調整済指数)では、前期比でⅠ期は△5.4%の95.7、Ⅱ期は+3.7%の99.2、Ⅲ期は+1.7%の100.9、Ⅳ期は+4.0%の104.9でした。〈20頁参照〉

在庫(原指数)は、前年比+9.4%の103.8と2年ぶりに上昇しました。〈5・22頁参照〉  
四半期別(季節調整済指数)では、前期比でⅠ期は+1.7%の96.7、Ⅱ期は△0.1%の96.6、Ⅲ期は+2.0%の98.5、Ⅳ期は+5.9%の104.3 でした。〈24頁参照〉

### (2) 近畿の動向(近畿経済産業局公表資料より作成)

生産(原指数)は、前年比△3.3%の97.7と3年連続で低下しました。業種別にみると、電気・情報通信機械工業、輸送機械工業等が低下し、生産用機械工業等が上昇しました。

出荷は、前年比△4.2%の95.8と3年連続で低下しました。業種別にみると、電気・情報通信機械工業、輸送機械工業等が低下し、生産用機械工業等が上昇しました。

在庫は、前年比+3.6%の108.4と3年ぶりに上昇しました。業種別にみると、電気・情報通信機械工業、輸送機械工業等が上昇し、生産用機械工業等が低下しました。

### (3) 全国の動向(経済産業省公表資料より作成)

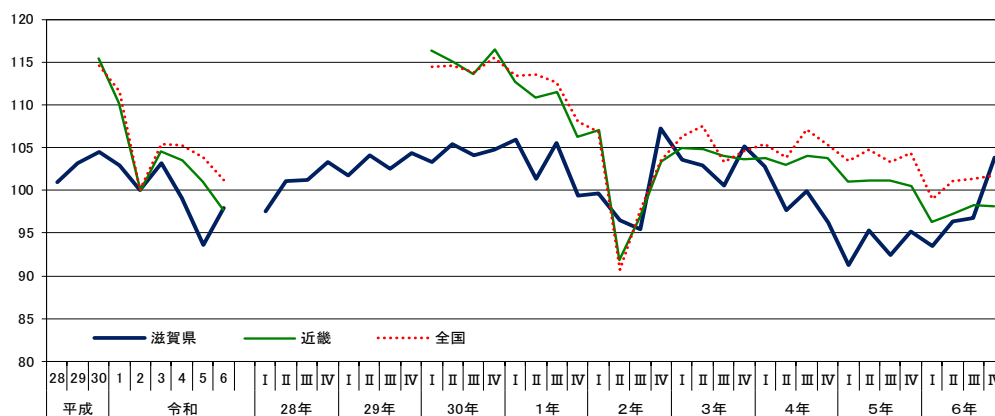
生産(原指数)は、前年比△2.6%の101.2と3年連続で低下しました。業種別にみると、輸送機械工業、汎用・業務用機械工業等が低下し、電子部品・デバイス工業が上昇しました。

出荷は、前年比△3.2%の99.9と3年連続で低下しました。業種別にみると、輸送機械工業、電気・情報通信機械工業等が低下し、電子部品・デバイス工業が上昇しました。

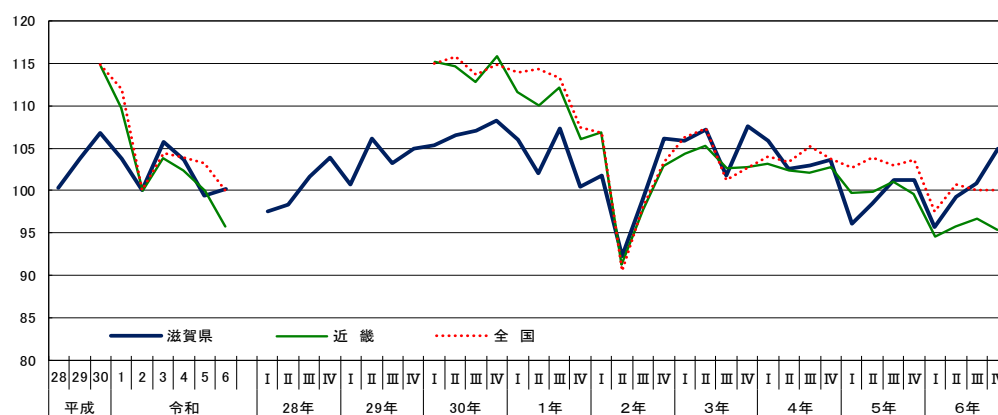
在庫は、前年比△1.9%の98.8と2年連続で低下しました。業種別にみると、輸送機械工業、化学工業等が低下し、電気・情報通信機械工業等が上昇しました。

# 【図1】 滋賀県・近畿・全国の年・四半期指数の推移

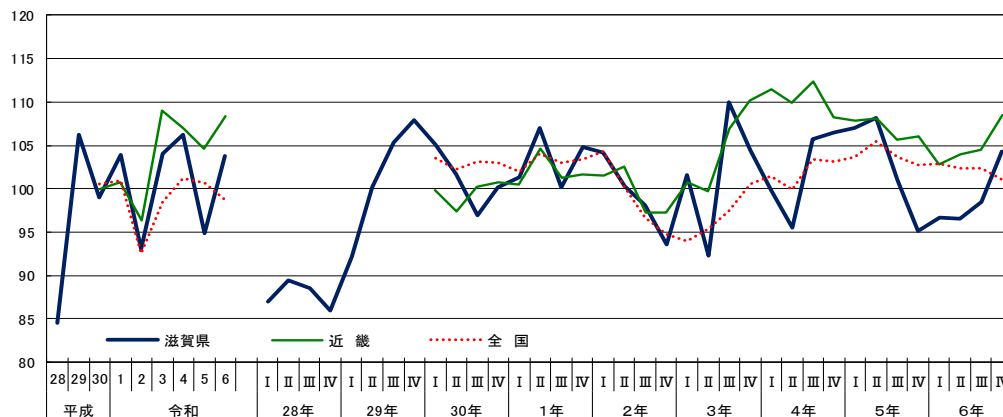
## 【図1-1】生産指数の年・四半期推移



## 【図1-2】出荷指数の年・四半期推移



## 【図1-3】在庫指数の年・四半期推移



注1 令和2年(2020年)=100

2 年は原指数、四半期は季節調整済指数

3 在庫はいずれも年末値および期末値

4 全国および近畿は公表されている平成30年(2018年)以降のみ掲載



【表1】 滋賀県・近畿・全国の年指数(原指数)の推移

年		平成28年 (2016年)	平成29年 (2017年)	平成30年 (2018年)	令和元年 (2019年)	令和2年 (2020年)	令和3年 (2021年)	令和4年 (2022年)	令和5年 (2023年)	令和6年 (2024年)
系列	滋賀県	100.9	103.2	104.5	102.9	100.0	103.2	99.1	93.6	97.9
	近 畿	-	2.3	1.3	△ 1.5	△ 2.8	3.2	△ 4.0	△ 5.5	4.6
	全 国	-	-	-	△ 4.5	△ 9.3	4.5	△ 1.0	△ 2.4	△ 3.3
	生 産	-	-	-	△ 2.6	△ 10.4	5.4	△ 0.1	△ 1.3	△ 2.6
	出 荷	-	-	-	△ 2.5	△ 10.7	4.4	△ 0.5	△ 0.7	△ 3.2
系列	滋賀県	100.3	103.7	106.8	103.7	100.0	105.7	103.6	99.4	100.2
	近 畿	-	3.4	3.0	△ 2.9	△ 3.6	5.7	△ 2.0	△ 4.1	0.8
	全 国	-	-	-	△ 4.3	△ 8.9	3.8	△ 1.3	△ 2.3	△ 4.2
	生 産	-	-	-	△ 2.5	△ 10.7	4.4	△ 0.5	△ 0.7	△ 3.2
	出 荷	-	-	-	△ 2.5	△ 10.7	4.4	△ 0.5	△ 0.7	△ 3.2
系列	滋賀県	84.5	106.2	99.0	103.9	93.1	104.0	106.2	94.9	103.8
	近 畿	-	25.7	△ 6.8	4.9	△ 10.4	11.7	2.1	△ 10.6	9.4
	全 国	-	-	-	0.8	△ 4.5	13.2	△ 1.9	△ 2.2	3.6
	生 産	-	-	-	0.8	△ 4.5	13.2	△ 1.9	△ 2.2	3.6
	出 荷	-	-	-	0.8	△ 4.5	13.2	△ 1.9	△ 2.2	3.6
系列	滋賀県	84.5	106.2	99.0	103.9	93.1	104.0	106.2	94.9	103.8
	近 畿	-	-	-	100.0	96.3	109.0	106.9	104.6	108.4
	全 国	-	-	-	100.5	92.6	98.5	101.2	100.7	98.8
	生 産	-	-	-	100.5	92.6	98.5	101.2	100.7	98.8
	出 荷	-	-	-	0.5	△ 8.3	6.4	2.7	△ 0.5	△ 1.9

注 1 上段は年指数、下段は対前年比(%)

2 令和2年(2020年)=100

3 在庫はいずれも年末値

4 全国および近畿は公表されている平成30年(2018年)以降のみ掲載

## 2 滋賀県鉱工業指数の業種別の動向

### (1)前年比増減率における業種別寄与度

生産は、13業種のうち6業種が上昇し、7業種が低下しました。

指数全体の上昇(前年比+4.6%)に最も影響を与えたのは、化学工業(寄与度5.1%)で前年比+29.7%の96.6、次いで生産用機械工業(寄与度3.9%)が前年比+40.1%の206.2となりました。

低下に最も影響を与えたのは、輸送機械工業(寄与度△2.6%)で前年比△24.6%の69.5となりました。

出荷は、13業種のうち4業種が上昇し、9業種が低下しました。

指数全体の上昇(前年比+0.8%)に最も影響を与えたのは、生産用機械工業(寄与度5.2%)で前年比+51.0%の238.5、次いで化学工業(寄与度2.4%)が前年比+22.0%の96.5となりました。

低下に最も影響を与えたのは、輸送機械工業(寄与度△3.9%)で前年比△26.3%の69.1となりました。

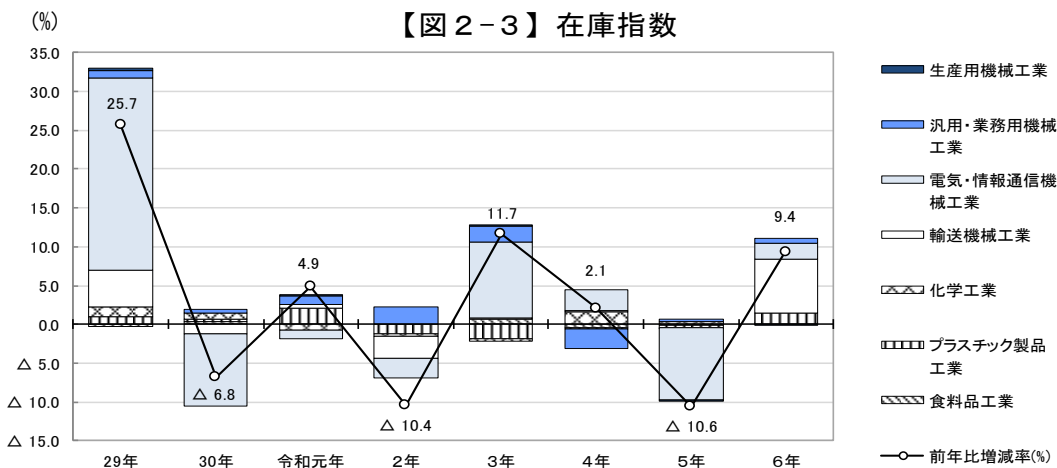
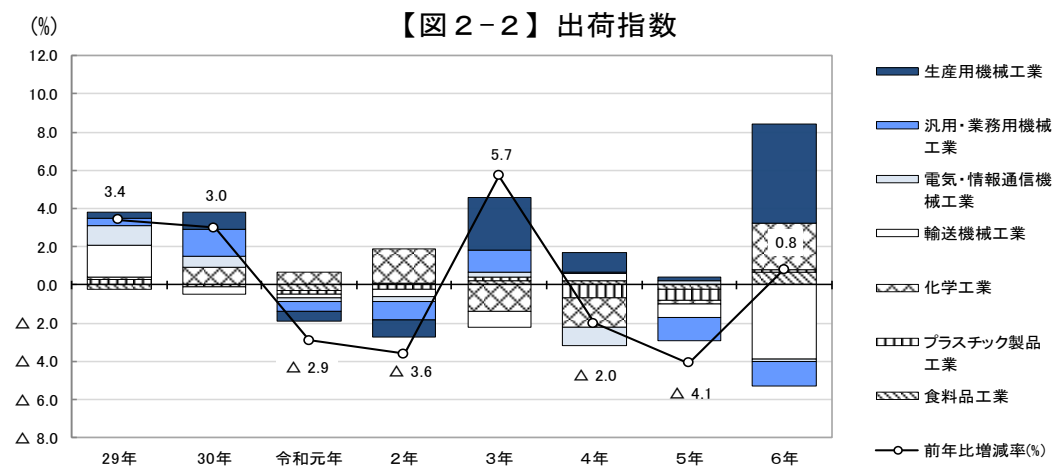
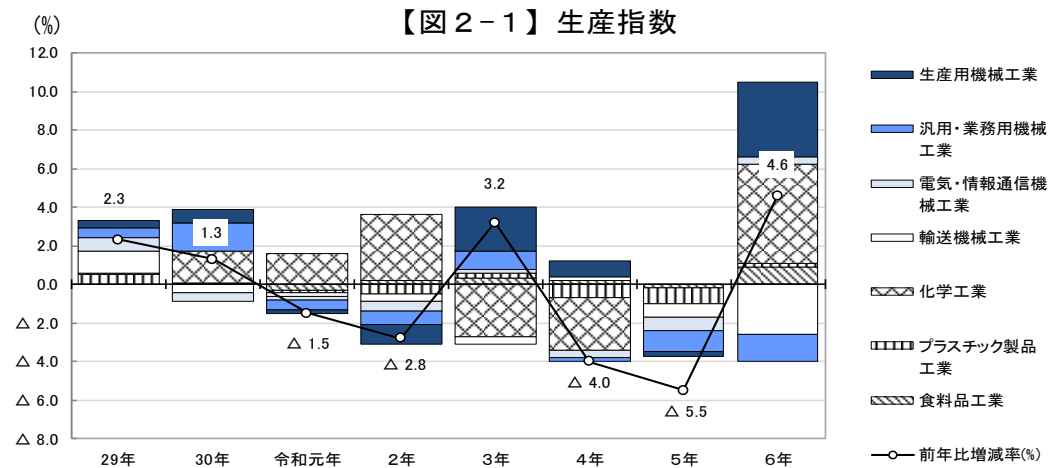
在庫は、13業種のうち7業種が上昇し、6業種が低下しました。

指数全体の上昇(前年比+9.4%)に最も影響を与えたのは、輸送機械工業(寄与度6.9%)で前年比+455.5%の559.4、次いで電気・情報通信機械工業(寄与度2.0%)が前年比+6.3%の100.5となりました。

低下に最も影響を与えたのは、窯業・土石製品工業(寄与度△1.0%)で前年比△15.4%の77.1となりました。

**寄与度**とは、全体の増減に対して、各項目がどれだけ影響を与えているかを表しています。各項目の寄与度の合計は、全体の増減率と一致します。

【図2】 滋賀県の鉱工業指数の前年比増減率における主要業種※別寄与度の推移  
 ※主要業種：付加価値額ウェイトが600以上の業種大分類



【表2】 滋賀県の鉱工業指数の前年比増減率における業種別寄与度の推移

生 産

(単位: %)

業種	平成28年	29年	30年	令和元年	2年	3年	4年	5年	6年
鉱工業総合	—	2.3	1.3	△ 1.5	△ 2.8	3.2	△ 4.0	△ 5.5	4.6
鉄鋼・非鉄金属工業	—	0.2	0.0	△ 0.1	△ 0.4	0.2	△ 0.1	△ 0.2	△ 0.3
金属製品工業	—	△ 0.0	△ 0.0	△ 0.1	△ 0.6	△ 0.1	0.0	△ 0.1	△ 0.4
生産用機械工業	—	0.4	0.7	△ 0.2	△ 1.0	2.3	0.8	△ 0.2	3.9
汎用・業務用機械工業	—	0.5	1.5	△ 0.5	△ 0.7	0.9	△ 0.2	△ 1.1	△ 1.4
電子部品・デバイス工業	—	△ 0.9	△ 1.4	△ 1.2	△ 0.7	0.7	△ 0.8	△ 0.8	△ 0.1
電気・情報通信機械工業	—	0.7	△ 0.5	△ 0.2	△ 0.5	0.2	△ 0.4	△ 0.7	0.4
輸送機械工業	—	1.1	△ 0.4	△ 0.2	△ 0.4	△ 0.4	0.2	△ 0.7	△ 2.6
窯業・土石製品工業	—	0.1	△ 0.3	△ 0.6	△ 0.9	0.6	0.1	△ 0.6	△ 0.8
化学工業	—	0.1	1.6	1.6	3.4	△ 2.7	△ 2.7	△ 0.0	5.1
プラスチック製品工業	—	0.5	△ 0.0	△ 0.1	△ 0.5	0.3	△ 0.7	△ 0.8	0.2
パルプ・紙・紙加工品工業	—	0.0	0.0	△ 0.0	△ 0.0	0.0	0.0	△ 0.0	0.0
食料品工業	—	△ 0.0	0.1	△ 0.3	0.2	0.3	0.2	△ 0.2	0.9
その他工業	—	△ 0.3	0.0	0.3	△ 0.7	0.8	△ 0.4	△ 0.1	△ 0.4

出 荷

(単位: %)

業種	平成28年	29年	30年	令和元年	2年	3年	4年	5年	6年
鉱工業総合	—	3.4	3.0	△ 2.9	△ 3.6	5.7	△ 2.0	△ 4.1	0.8
鉄鋼・非鉄金属工業	—	0.3	0.0	△ 0.1	△ 0.4	0.4	△ 0.1	△ 0.1	△ 0.3
金属製品工業	—	△ 0.0	0.0	△ 0.1	△ 0.7	△ 0.2	0.1	△ 0.2	△ 0.5
生産用機械工業	—	0.3	0.9	△ 0.5	△ 0.9	2.8	1.0	0.2	5.2
汎用・業務用機械工業	—	0.4	1.4	△ 0.5	△ 0.9	1.1	0.1	△ 1.2	△ 1.3
電子部品・デバイス工業	—	△ 0.0	0.0	△ 1.4	△ 0.6	2.2	△ 0.2	△ 0.7	△ 0.5
電気・情報通信機械工業	—	1.0	0.6	△ 0.2	△ 0.3	0.3	△ 1.0	0.2	△ 0.1
輸送機械工業	—	1.7	△ 0.4	△ 0.2	△ 0.4	△ 0.8	0.4	△ 0.7	△ 3.9
窯業・土石製品工業	—	△ 0.1	△ 0.2	△ 0.4	△ 0.5	0.3	0.1	△ 0.4	△ 0.6
化学工業	—	0.1	0.9	0.7	1.8	△ 1.4	△ 1.5	△ 0.2	2.4
プラスチック製品工業	—	0.3	△ 0.1	△ 0.2	△ 0.2	0.2	△ 0.7	△ 0.6	0.1
パルプ・紙・紙加工品工業	—	0.0	△ 0.0	△ 0.1	△ 0.0	0.0	△ 0.0	△ 0.0	△ 0.0
食料品工業	—	△ 0.2	0.0	△ 0.3	0.1	0.2	0.2	△ 0.2	0.7
その他工業	—	△ 0.3	△ 0.1	0.2	△ 0.6	0.6	△ 0.3	△ 0.1	△ 0.2

在 庫

(単位: %)

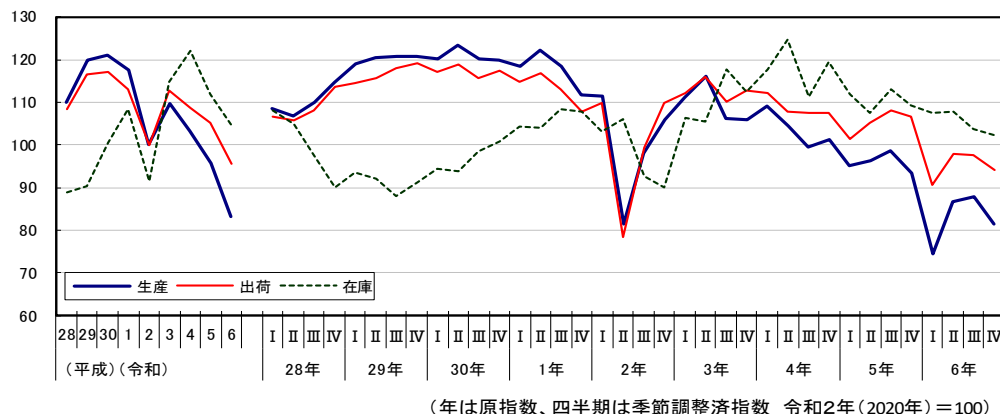
業種	平成28年	29年	30年	令和元年	2年	3年	4年	5年	6年
鉱工業総合	—	25.7	△ 6.8	4.9	△ 10.4	11.7	2.1	△ 10.6	9.4
鉄鋼・非鉄金属工業	—	0.1	0.4	0.3	△ 0.6	0.9	0.3	△ 0.3	△ 0.3
金属製品工業	—	0.3	△ 0.3	0.2	△ 1.0	0.1	0.3	△ 0.6	△ 0.0
生産用機械工業	—	0.3	0.0	0.2	0.0	0.1	0.0	△ 0.2	△ 0.1
汎用・業務用機械工業	—	1.0	0.6	1.1	2.3	2.1	△ 2.5	0.3	0.6
電子部品・デバイス工業	—	△ 5.8	0.2	2.5	△ 3.1	△ 0.1	△ 0.6	0.2	△ 0.1
電気・情報通信機械工業	—	24.7	△ 9.3	△ 1.2	△ 2.5	9.7	2.7	△ 9.2	2.0
輸送機械工業	—	4.8	△ 1.3	0.4	△ 2.9	0.3	0.1	△ 0.1	6.9
窯業・土石製品工業	—	△ 0.7	0.6	△ 0.5	△ 0.8	△ 0.3	0.7	△ 0.3	△ 1.0
化学工業	—	1.2	0.7	△ 0.7	△ 0.3	△ 0.3	1.6	0.4	0.0
プラスチック製品工業	—	1.0	0.4	2.1	△ 1.2	△ 1.9	△ 0.2	△ 0.3	1.4
パルプ・紙・紙加工品工業	—	△ 0.4	△ 0.0	0.2	0.1	△ 0.1	0.1	△ 0.5	0.0
食料品工業	—	△ 0.3	0.3	△ 0.0	0.0	0.6	△ 0.4	△ 0.1	0.1
その他工業	—	△ 0.4	0.8	0.3	△ 0.5	0.8	0.1	0.2	△ 0.1

注: 太字は図2における主要業種

## (2)鉄鋼・非鉄金属工業

生産は、前年比△13.2%の83.1と3年連続で低下しました。  
 出荷は、前年比△9.1%の95.5と3年連続で低下しました。  
 在庫は、前年比△6.5%の104.6と2年連続で低下しました。

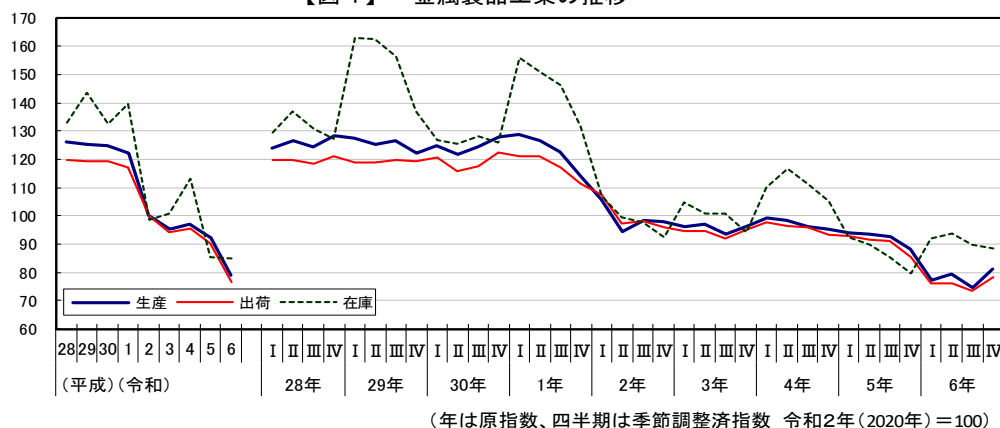
【図3】 鉄鋼・非鉄金属工業の推移



## (3)金属製品工業

生産は、前年比△14.3%の79.0と2年連続で低下しました。  
 出荷は、前年比△15.3%の76.5と2年連続で低下しました。  
 在庫は、前年比△0.2%の85.1と2年連続で低下しました。

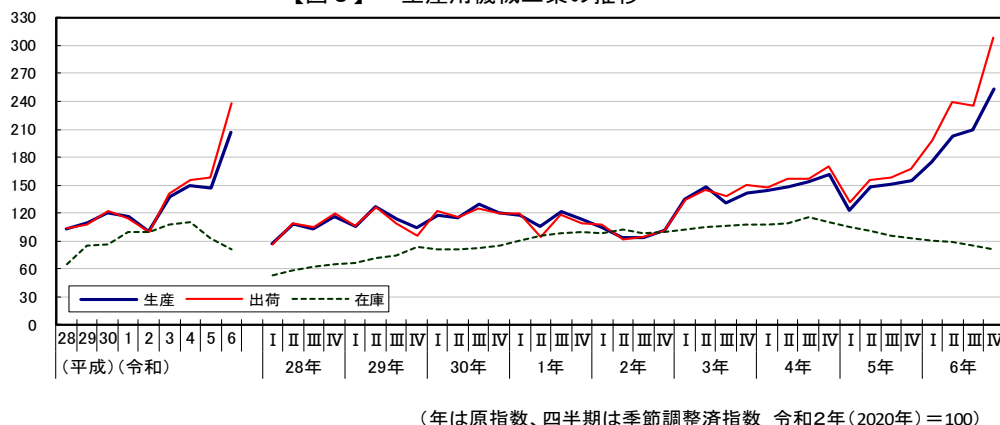
【図4】 金属製品工業の推移



## (4)生産用機械工業

生産は、前年比+40.1%の206.2と2年ぶりに上昇しました。  
 出荷は、前年比+51.0%の238.5と4年連続で上昇しました。  
 在庫は、前年比△12.5%の80.8と2年連続で低下しました。

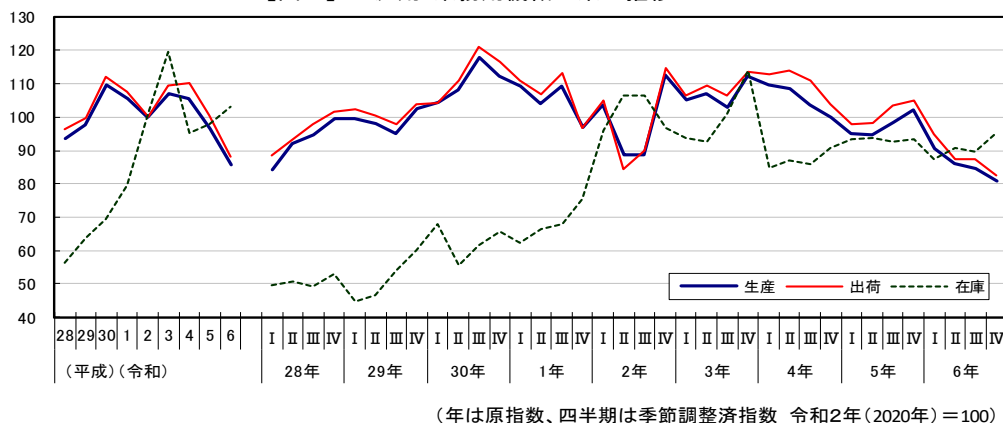
【図5】 生産用機械工業の推移



## (5) 汎用・業務用機械工業

生産は、前年比△11.2%の85.8と3年連続で低下しました。  
 出荷は、前年比△12.2%の88.1と2年連続で低下しました。  
 在庫は、前年比+5.3%の103.2と2年連続で上昇しました。

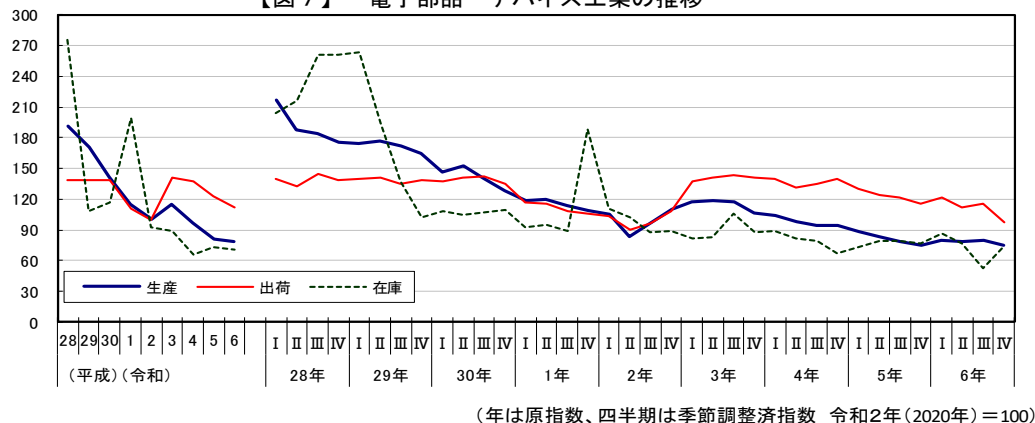
【図6】 汎用・業務用機械工業の推移



## (6) 電子部品・デバイス工業

生産は、前年比△2.6%の78.9と3年連続で低下しました。  
 出荷は、前年比△8.6%の112.4と3年連続で低下しました。  
 在庫は、前年比△3.3%の71.1と2年ぶりに低下しました。

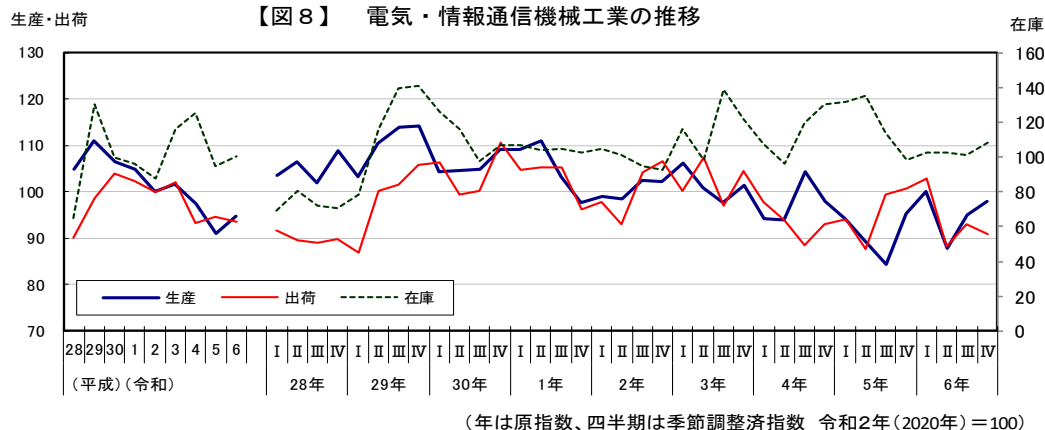
【図7】 電子部品・デバイス工業の推移



## (7) 電気・情報通信機械工業

生産は、前年比+4.0%の94.7と3年ぶりに上昇しました。  
 出荷は、前年比△1.2%の93.6と2年ぶりに低下しました。  
 在庫(右目盛り)は、前年比+6.3%の100.5と2年ぶりに上昇しました。

【図8】 電気・情報通信機械工業の推移



## (8) 輸送機械工業

生産は、前年比△24.6%の69.5と2年連続で低下しました。

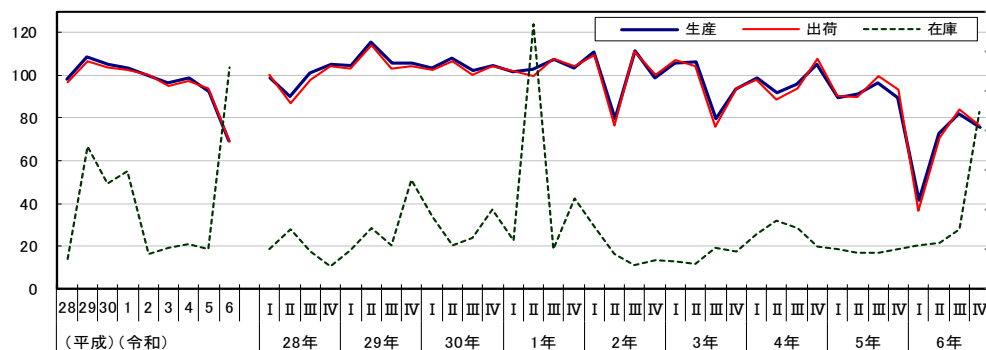
出荷は、前年比△26.3%の69.1と2年連続で低下しました。

在庫(右目盛り)は、前年比+455.5%の559.4と2年ぶりに上昇しました。

生産・出荷

【図9】 輸送機械工業の推移

在庫



(年は原指数、四半期は季節調整済指数 令和2年(2020年)=100)

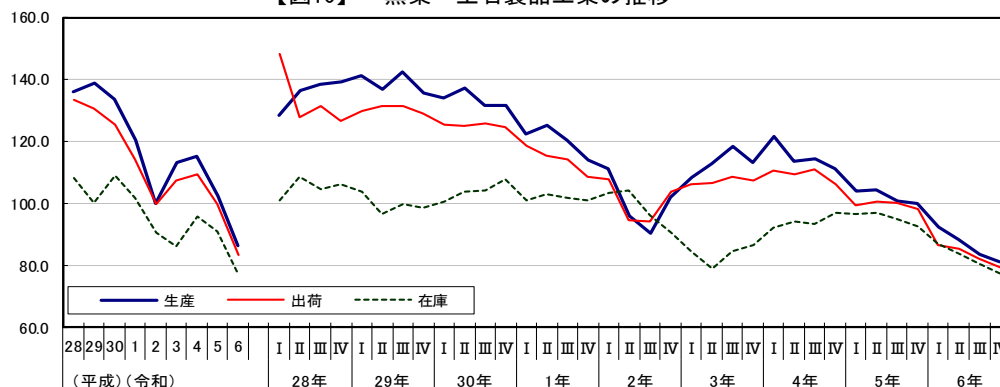
## (9) 窯業・土石製品工業

生産は、前年比△15.6%の86.3と2年連続で低下しました。

出荷は、前年比△16.1%の83.6と2年連続で低下しました。

在庫は、前年比△15.4%の77.1と2年連続で低下しました。

【図10】 窯業・土石製品工業の推移



(年は原指数、四半期は季節調整済指数 令和2年(2020年)=100)

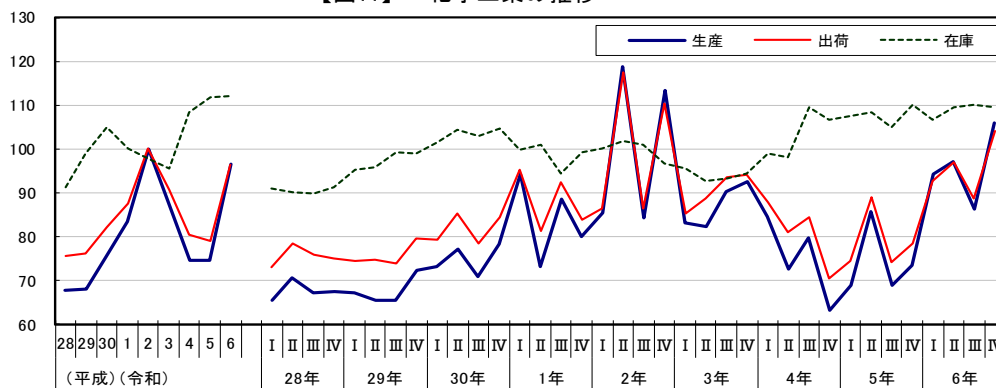
## (10) 化学工業

生産は、前年比+29.7%の96.6と4年ぶりに上昇しました。

出荷は、前年比+22.0%の96.5と4年ぶりに上昇しました。

在庫は、前年比+0.1%の112.0と3年連続で上昇しました。

【図11】 化学工業の推移

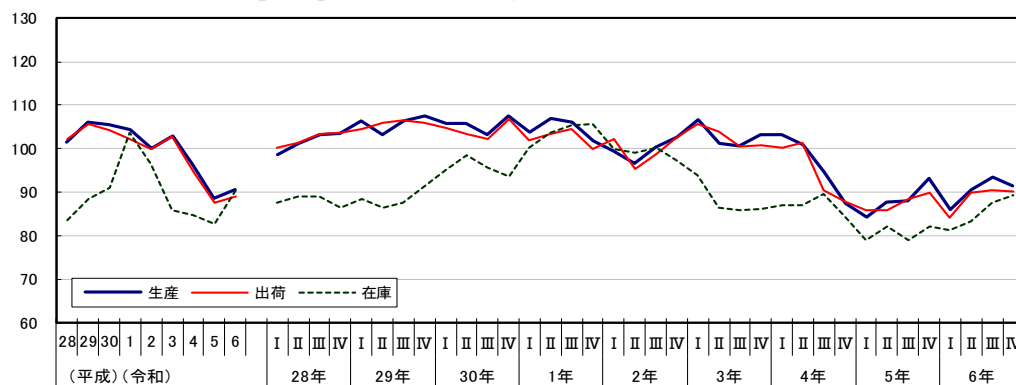


(年は原指数、四半期は季節調整済指数 令和2年(2020年)=100)

## (11) プラスチック製品工業

生産は、前年比+2.4%の90.7と3年ぶりに上昇しました。  
 出荷は、前年比+1.7%の89.0と3年ぶりに上昇しました。  
 在庫は、前年比+9.4%の90.5と5年ぶりに上昇しました。

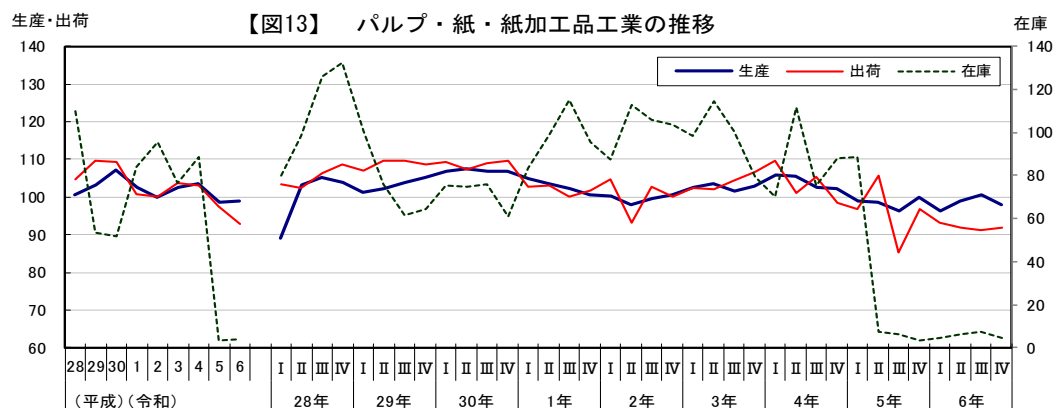
【図12】 プラスチック製品工業の推移



(年は原指数、四半期は季節調整済指数 令和2年(2020年)=100)

## (12) パルプ・紙・紙加工品工業

生産は、前年比+0.4%の99.0と2年ぶりに上昇しました。  
 出荷は、前年比△4.5%の93.0と3年連続で低下しました。  
 在庫(右目盛り)は、前年比+17.1%の4.1と2年ぶりに上昇しました。

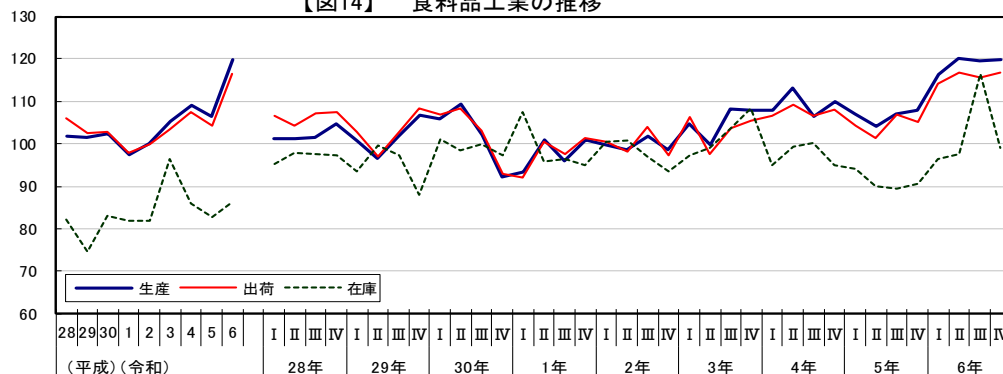


(年は原指数、四半期は季節調整済指数 令和2年(2020年)=100)

## (13) 食料品工業

生産は、前年比+12.6%の119.9と2年ぶりに上昇しました。  
 出荷は、前年比+11.7%の116.6と2年ぶりに上昇しました。  
 在庫は、前年比+4.2%の86.3と3年ぶりに上昇しました。

【図14】 食料品工業の推移



(年は原指数、四半期は季節調整済指数 令和2年(2020年)=100)

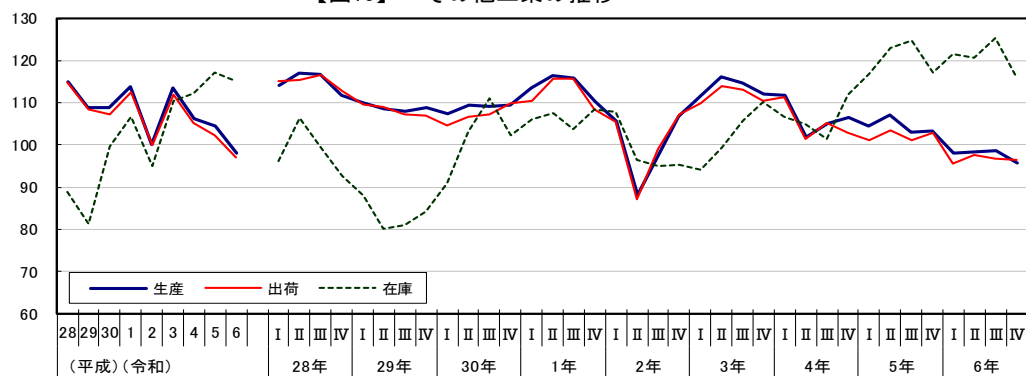
## (14) その他工業

生産は、前年比△6.0%の98.2と3年連続で低下しました。

出荷は、前年比△5.1%の97.0と3年連続で低下しました。

在庫は、前年比△1.8%の115.0と4年ぶりに低下しました。

【図15】 その他工業の推移



(年は原指数、四半期は季節調整済指数 令和2年(2020年)=100)



## II 統計表

1 業種別生産指数（原指数・季節調整済指数）

第1－1表 業種別生産指数（原指数）

区 分	鉱工業総合																	
	鉄 鋼 ・ 非鉄金属				金 属 生 産 用		汎 用 ・			電子部品		電 気 ・		輸 送		窯 業 ・ 化 学		
	工 業	鉄鋼業	非鉄金属 工 業	製 品 工 業	機 械 工 業	業務用	汎用機械	業務用機械	・デバイス	情報通信	機 械 工 業	自動車工業	除、自動車 工業	土石製品 工 業	工 業	工 業	無機・ 有機 化学工業	除、無機・ 有機化学 工業
						機械工業	工 業	工 業										
ウ ェ イ ト	10,000.0	215.3	85.2	130.1	292.1	623.5	1,238.8	978.1	260.7	466.8	1,094.5	1,066.5	948.4	118.1	467.6	2,145.3	64.2	2,081.1
平成 28 年	100.9	109.9	115.8	106.0	126.4	103.1	93.6	91.4	101.9	191.6	105.0	98.0	96.4	111.2	135.9	67.7	114.2	66.2
平成 29 年	103.2	120.0	124.6	117.1	125.3	110.0	97.7	95.0	107.6	171.2	111.1	108.4	108.1	110.8	139.0	68.1	120.5	66.5
平成 30 年	104.5	121.0	130.8	114.5	125.0	120.5	109.6	109.5	110.0	141.8	106.4	105.0	105.9	98.0	133.5	75.5	115.2	74.3
令和元年	102.9	117.4	123.2	113.5	122.1	116.4	105.6	104.5	109.6	115.2	104.9	103.5	103.7	101.6	120.5	83.5	105.7	82.8
令和 2 年	100.0	100.0	100.0	100.0	100.0	100.0	100.0	100.0	100.0	100.0	100.0	100.0	100.0	100.0	100.0	100.0	100.0	100.0
令和 3 年	103.2	109.7	116.7	105.1	95.5	137.1	107.2	106.8	108.8	114.6	101.7	96.4	94.7	109.6	113.4	87.6	113.1	86.9
令和 4 年	99.1	103.4	116.8	94.6	96.9	149.7	105.5	112.8	78.1	97.4	97.5	98.6	96.6	114.8	115.1	74.7	104.0	73.8
令和 5 年	93.6	95.7	111.4	85.3	92.2	147.2	96.6	101.4	78.7	81.0	91.1	92.2	87.3	131.8	102.3	74.5	92.4	74.0
令和 6 年	97.9	83.1	96.1	74.6	79.0	206.2	85.8	88.0	77.4	78.9	94.7	69.5	62.6	125.3	86.3	96.6	92.6	96.7
令和4年1月	92.1	101.4	111.8	94.7	89.5	141.5	99.4	106.7	71.7	94.3	81.0	89.6	88.0	102.5	114.2	68.1	111.3	66.8
2月	97.3	110.3	118.0	105.2	88.7	146.4	105.0	111.4	80.8	104.5	87.3	114.1	115.3	104.8	116.7	66.7	91.8	65.9
3月	117.9	122.3	130.6	117.0	109.7	194.7	167.1	184.9	100.1	103.0	92.0	109.4	103.0	160.8	120.2	89.3	133.6	87.9
4月	98.4	106.8	122.1	96.7	99.7	116.5	94.7	102.7	64.4	101.7	94.0	100.0	101.4	89.1	112.5	81.3	98.7	80.7
5月	85.1	82.0	99.6	70.5	88.9	132.6	100.4	111.1	60.3	78.6	95.4	56.3	55.5	62.8	107.5	56.2	104.3	54.7
6月	104.5	111.0	126.3	100.9	99.6	130.7	100.2	107.9	71.2	102.0	144.4	98.8	100.8	82.2	119.9	73.6	113.6	72.3
7月	107.4	104.7	120.9	94.1	104.3	150.6	98.1	104.6	73.7	103.6	127.5	86.7	82.7	118.7	114.4	101.6	115.9	101.2
8月	91.2	78.5	97.7	65.9	90.5	133.1	96.0	99.6	82.6	86.2	89.8	79.7	74.0	125.4	112.1	83.3	93.7	83.0
9月	104.8	108.8	125.2	98.1	103.8	198.1	101.1	104.7	87.9	93.8	87.8	114.5	110.1	149.4	116.5	85.5	98.3	85.1
10月	91.9	110.5	119.5	104.7	100.1	108.6	111.0	118.0	84.7	105.2	88.5	115.4	115.0	118.3	120.3	47.9	91.3	46.6
11月	96.1	110.3	121.6	102.9	100.2	137.1	95.7	100.2	78.9	99.3	89.1	112.7	110.7	128.8	117.8	64.8	91.6	64.0
12月	102.3	94.5	108.8	85.1	87.2	206.1	97.5	102.0	80.6	97.2	93.6	106.6	103.1	134.4	109.3	78.4	104.4	77.5
令和5年1月	79.3	86.0	98.0	78.1	79.6	83.4	98.1	102.1	83.0	79.5	82.6	81.0	76.9	114.2	99.8	49.5	77.7	48.6
2月	85.5	99.1	114.1	89.3	79.6	118.8	87.7	89.5	80.9	88.5	84.6	97.8	93.5	132.3	98.5	58.6	92.1	57.6
3月	109.5	109.1	123.3	99.7	117.4	242.5	133.2	143.9	93.2	91.0	95.4	108.1	101.0	165.2	102.6	75.3	100.4	74.5
4月	92.0	95.5	111.9	84.8	91.1	79.7	76.7	77.4	74.3	82.9	107.0	93.5	89.7	123.7	100.2	84.7	98.4	84.3
5月	86.6	82.9	102.3	70.2	86.7	122.4	83.8	88.9	64.5	69.8	95.5	77.9	72.5	121.3	102.8	75.1	70.4	75.2
6月	103.5	96.8	116.1	84.2	98.3	197.5	93.8	99.5	72.2	87.1	114.0	79.6	72.9	133.5	108.7	95.5	99.5	95.3
7月	88.9	99.5	115.5	89.0	98.5	99.6	90.0	96.7	65.0	81.8	100.8	81.7	75.7	130.4	102.9	64.2	108.0	62.8
8月	91.1	81.6	101.0	68.9	88.3	166.2	94.6	98.5	79.9	76.0	70.6	89.1	83.9	130.2	98.5	90.1	67.4	90.8
9月	99.4	104.7	121.2	93.9	100.1	222.7	88.9	87.6	93.9	75.3	76.1	108.4	104.4	140.6	100.6	79.2	85.0	79.0
10月	93.5	105.0	115.8	97.9	91.2	100.4	99.2	104.5	79.6	83.8	80.4	106.0	103.3	127.5	108.8	74.8	104.3	73.9
11月	97.0	102.8	116.3	93.9	86.3	169.0	97.4	100.0	87.5	80.9	86.0	103.8	101.4	122.3	102.5	75.2	93.5	74.6
12月	96.6	84.9	101.6	73.9	89.2	163.9	115.7	127.7	70.8	75.4	100.1	79.6	72.1	140.0	101.5	72.1	112.7	70.8
令和6年1月	85.9	63.9	85.5	49.7	69.5	222.5	82.8	86.3	69.5	73.7	88.4	30.3	18.6	123.8	88.7	78.3	80.7	78.2
2月	84.0	77.0	93.7	66.1	78.4	114.1	91.7	94.4	81.6	82.5	93.5	31.1	21.2	110.4	81.6	80.7	82.9	80.7
3月	102.6	78.5	96.1	67.0	77.3	225.3	133.0	143.2	94.6	83.0	101.3	44.0	30.4	153.2	93.2	92.5	88.1	92.6
4月	98.5	77.9	95.8	66.2	79.1	252.0	73.5	72.0	79.4	75.7	100.3	51.4	41.8	128.0	86.5	96.8	101.7	96.7
5月	90.2	80.3	92.7	72.2	76.5	152.9	76.8	81.1	60.8	72.0	91.5	69.2	61.4	131.6	86.7	91.2	81.9	91.5
6月	95.5	89.1	99.7	82.2	80.7	101.2	78.9	80.1	74.3	78.7	106.4	76.3	69.5	130.9	89.8	107.5	99.5	107.7
7月	111.1	102.1	112.7	95.3	85.9	221.2	82.2	85.1	71.5	89.2	106.1	90.6	82.4	157.0	87.9	122.9	99.2	123.6
8月	93.6	71.1	83.4	63.0	67.5	314.8	78.7	79.9	74.2	74.1	80.5	68.8	64.3	105.0	79.4	75.7	81.4	75.5
9月	93.9	93.3	100.2	88.9	77.8	103.3	84.0	84.0	84.0	79.7	85.8	100.6	98.5	117.2	84.9	93.2	98.9	93.0
10月	114.4	99.2	110.7	91.7	89.7	279.0	81.7	82.1	80.3	85.7	95.7	103.2	101.9	113.6	90.8	120.6	106.6	121.0
11月	102.2	86.9	94.5	82.0	84.7	243.7	80.6	81.1	78.5	77.0	96.1	86.1	81.3	124.4	87.5	96.2	92.0	96.4
12月	102.4	77.7	87.9	71.1	80.6	244.7	85.5	87.0	79.7	75.3	90.8	82.9	79.7	108.0	78.7	103.3	97.8	103.5

										(特掲)				区 分
プラスチック 製 品 工 業	パルプ・紙 ・紙加工品 工 業	食 料 品			そ の 他					半導体・ フラットパネル 製造装置	民生用 電気 機械	化学工業 (除、化粧品、医薬 品)	プラスチック 製フィルム・ シート	
工 業	工 業	工 業	食料品	飲料	工 業	繊維工業	家具工業	印刷業	ゴム製品 工業					
1,090.7	89.0	650.5	487.4	163.1	559.4	241.9	59.2	114.0	144.3	432.9	918.3	149.5	508.6	ウ ェ イ ト
101.6	100.7	101.9	104.2	95.1	115.0	120.7	119.6	98.1	116.9	103.8	108.7	111.8	113.5	平成 28 年
106.0	103.2	101.4	103.6	95.0	108.9	116.7	109.3	83.0	116.1	105.1	112.1	114.9	115.9	平成 29 年
105.6	107.1	102.5	101.4	105.8	108.9	119.1	113.4	70.7	120.1	126.2	109.0	113.1	113.5	平成 30 年
104.5	102.5	97.5	94.1	107.6	113.7	113.5	111.1	103.6	123.3	114.1	104.9	107.0	109.4	令和 元 年
100.0	100.0	100.0	100.0	100.0	100.0	100.0	100.0	100.0	100.0	100.0	100.0	100.0	100.0	令和 2 年
102.9	102.5	105.2	104.5	107.6	113.6	112.6	106.3	111.1	120.0	149.1	101.1	106.9	110.2	令和 3 年
96.4	103.6	109.0	111.6	101.4	106.1	110.3	106.1	106.0	99.3	158.8	99.1	102.3	98.4	令和 4 年
88.6	98.6	106.5	109.6	97.3	104.5	102.1	107.3	108.7	103.8	161.4	90.6	94.7	88.9	令和 5 年
90.7	99.0	119.9	125.2	104.2	98.2	98.0	105.0	104.9	90.5	261.8	96.2	94.5	97.7	令和 6 年
95.4	98.1	95.2	96.7	90.9	105.7	113.4	91.8	92.0	109.4	159.9	81.1	100.3	98.1	令和4年1月
97.7	97.1	94.1	100.3	75.7	111.0	106.4	114.1	104.9	122.3	162.2	87.1	92.7	94.8	2月
110.4	114.4	121.4	120.6	123.8	124.9	117.6	142.1	118.6	134.9	178.6	85.1	117.7	109.5	3月
104.8	109.1	121.0	121.7	119.0	98.5	111.1	100.1	116.9	62.1	108.1	96.0	102.6	110.9	4月
91.2	104.0	102.6	100.0	110.6	95.2	105.8	88.4	97.2	78.4	156.9	101.1	98.5	100.3	5月
108.1	107.8	118.3	117.6	120.4	102.0	108.7	95.3	97.2	97.3	144.4	154.8	112.0	111.1	6月
108.8	106.1	106.4	103.2	116.0	100.8	103.7	99.6	98.1	98.6	152.7	135.4	108.8	118.2	7月
75.8	87.3	102.4	103.9	98.1	98.2	108.1	94.2	102.1	80.3	141.2	92.0	95.0	77.8	8月
95.1	99.7	111.7	112.1	110.6	107.2	110.7	109.3	101.1	105.4	227.5	87.8	100.1	96.1	9月
85.0	105.7	108.9	117.0	84.4	107.4	104.7	103.4	116.3	106.6	97.4	88.2	97.9	80.0	10月
92.7	107.4	110.3	123.1	72.2	112.4	117.5	112.9	116.9	100.2	137.1	88.5	99.1	88.6	11月
91.8	106.5	116.2	123.4	94.5	110.2	115.6	122.2	110.9	95.6	239.7	92.4	103.3	95.0	12月
80.2	94.1	91.9	95.7	80.5	98.0	100.8	103.8	90.3	96.8	84.7	82.6	85.1	80.1	令和5年1月
79.8	92.8	97.6	107.3	68.6	105.9	98.9	119.1	106.6	111.9	120.2	84.7	91.1	70.1	2月
88.1	105.1	120.2	122.3	113.9	117.5	106.8	140.7	117.9	125.6	296.3	91.4	102.3	79.6	3月
91.5	106.9	112.7	113.4	110.8	109.7	102.6	101.1	125.2	112.9	75.7	112.3	99.9	97.6	4月
80.3	96.3	94.9	93.8	98.1	98.9	99.9	92.2	99.9	99.2	94.9	99.1	83.5	83.4	5月
94.3	97.6	108.4	106.7	113.4	103.0	104.3	96.1	105.5	101.9	240.2	118.5	96.9	97.0	6月
96.6	98.4	110.1	108.2	115.7	103.9	103.7	108.7	105.1	101.1	88.9	98.9	100.3	107.7	7月
68.3	76.2	101.3	104.3	92.3	93.1	99.7	93.3	96.4	79.3	183.9	68.0	79.1	59.5	8月
95.2	101.0	110.4	112.4	104.3	103.0	97.4	104.8	120.4	97.8	261.9	72.3	91.4	97.3	9月
99.9	106.5	105.5	110.3	91.1	109.4	102.8	111.6	111.2	118.1	101.5	78.9	106.0	105.4	10月
95.6	105.3	108.6	116.4	85.1	108.8	104.5	113.0	111.2	112.3	197.7	85.3	98.6	97.7	11月
93.3	102.4	116.8	124.6	93.4	102.3	104.0	103.1	115.1	88.8	190.6	95.0	102.4	91.7	12月
76.1	87.0	105.3	112.8	83.1	92.4	100.6	90.5	91.6	80.2	295.5	88.9	84.2	80.7	令和6年1月
83.6	98.1	113.4	123.1	84.4	102.3	100.0	133.1	104.4	91.9	137.8	95.1	87.0	88.9	2月
86.7	99.1	122.3	118.8	132.5	106.8	102.2	148.8	107.6	96.8	291.4	97.0	90.7	94.3	3月
90.3	107.0	130.0	132.8	121.9	101.4	96.8	105.1	119.3	93.5	335.9	105.3	101.6	105.5	4月
86.0	96.5	115.9	117.5	111.4	90.2	94.9	87.7	99.0	76.4	182.0	96.2	89.3	90.0	5月
95.1	99.4	121.1	119.5	125.9	94.7	92.6	83.4	105.5	94.4	103.2	109.1	98.4	101.7	6月
104.4	108.7	130.7	130.9	129.9	101.2	101.7	103.6	103.3	97.7	289.9	111.8	102.7	113.9	7月
76.6	78.2	109.0	113.3	96.1	89.9	91.7	93.7	96.5	80.0	415.7	82.4	81.9	78.3	8月
98.9	102.2	118.8	123.3	105.3	98.9	99.0	103.3	108.9	89.1	108.4	84.9	96.9	112.6	9月
104.5	107.6	129.5	144.9	83.5	102.5	101.4	103.8	102.6	103.5	369.7	98.2	108.2	110.1	10月
93.7	101.8	119.1	134.1	74.3	102.7	98.7	102.3	112.6	101.8	316.3	96.0	96.9	100.2	11月
92.2	102.5	123.5	130.9	101.6	95.5	96.3	104.7	108.0	80.4	295.4	89.3	95.9	95.7	12月

第 1－2 表 業種別生産指数（季節調整済指数）

区 分	鉱工業総合																			
		鉄 鋼 ・		金 属		生 産 用	汎 用 ・		電 子 部 品		電 気 ・	輸 送	窯 業 ・	化 学		除・無機・有機化学工業	除・無機・有機化学工業			
		非鉄金属工業	鉄鋼業	非鉄金属工業	製品工業	機械工業	業務用機械工業	汎用機械工業	業務用機械工業	・デバイス工業	情報通信機械工業	機械工業		自動車工業	除・自動車工業			土石製品工業	化学工業	
ウ ェ イ ト	10,000.0	215.3	85.2	130.1	292.1	623.5	1,238.8	978.1	260.7	466.8	1,094.5	1,066.5	948.4	118.1	467.6	2,145.3	64.2	2,081.1		
平成28年Ⅰ期	97.6	108.6	114.7	103.6	124.1	86.5	84.3	81.7	93.3	217.3	103.5	98.9	98.6	97.6	128.5	65.4	108.5	64.1		
Ⅱ期	101.1	106.8	114.7	101.2	126.8	107.6	91.9	89.1	103.2	187.8	106.6	90.1	87.7	111.3	136.5	70.7	115.6	69.2		
Ⅲ期	101.2	109.9	116.1	105.8	124.5	103.1	94.6	91.5	105.8	183.8	102.0	101.3	98.7	119.8	138.3	67.3	118.4	65.8		
Ⅳ期	103.3	114.5	117.8	112.7	128.2	115.8	99.6	97.9	103.9	176.3	109.0	105.2	103.8	119.0	139.1	67.6	114.6	66.2		
平成29年Ⅰ期	101.7	119.0	121.8	117.1	127.4	105.1	99.5	96.9	109.8	174.7	103.2	104.3	104.1	102.6	141.4	67.3	118.8	65.7		
Ⅱ期	104.1	120.3	122.4	119.1	125.1	126.9	98.0	96.4	106.2	176.6	110.4	115.6	115.4	121.5	136.9	65.4	116.3	63.7		
Ⅲ期	102.5	120.7	127.4	117.0	126.8	113.6	95.1	92.2	105.8	172.0	114.0	105.6	106.0	101.4	142.6	65.4	129.1	63.7		
Ⅳ期	104.4	120.8	127.6	117.0	122.4	103.6	102.4	100.3	109.2	164.3	114.3	106.0	105.4	112.2	135.8	72.4	117.6	71.0		
平成30年Ⅰ期	103.3	120.1	128.4	114.2	124.9	117.9	104.5	103.2	108.9	146.6	104.3	103.3	102.9	102.7	134.2	73.1	119.9	71.8		
Ⅱ期	105.4	123.4	134.5	116.3	122.0	115.1	108.0	108.1	111.7	153.2	104.6	108.1	110.0	98.0	137.3	77.3	114.0	76.0		
Ⅲ期	104.1	120.2	129.9	114.6	124.6	128.7	117.7	120.7	107.7	141.0	104.9	102.3	102.7	100.2	131.5	70.9	110.6	69.7		
Ⅳ期	104.7	120.0	130.5	113.3	128.0	119.7	112.4	111.9	111.6	128.3	109.2	104.3	106.0	89.0	131.5	78.4	115.0	77.4		
平成31年Ⅰ期	106.0	118.3	128.9	110.8	129.0	117.4	109.3	109.4	108.3	118.2	109.1	101.5	100.7	103.4	122.4	94.3	110.6	93.9		
Ⅱ期	101.4	122.3	129.7	116.8	126.7	104.7	104.1	103.4	111.6	119.8	111.0	102.7	103.2	101.3	125.1	73.2	112.4	71.8		
令和元年Ⅲ期	105.5	118.5	122.7	116.5	122.8	121.8	109.4	107.4	114.2	114.4	103.4	107.7	108.9	99.8	120.5	88.5	98.2	88.1		
Ⅳ期	99.4	111.8	112.2	111.3	113.8	113.1	97.0	94.0	104.8	109.1	97.8	103.3	103.0	104.4	114.1	80.0	105.0	79.3		
令和2年Ⅰ期	99.7	111.3	112.7	108.7	105.8	103.7	103.8	103.4	103.4	105.2	99.0	110.7	111.1	103.7	111.2	85.5	96.5	85.3		
Ⅱ期	96.5	81.4	80.4	82.2	94.4	93.4	88.8	85.4	106.4	83.4	98.5	79.9	78.0	97.6	95.9	118.9	96.1	119.5		
Ⅲ期	95.5	97.9	97.0	98.8	98.5	93.9	88.7	87.4	91.4	96.9	102.5	111.5	113.6	97.7	90.3	84.2	106.8	83.4		
Ⅳ期	107.2	106.0	107.1	105.2	98.0	101.9	112.5	115.8	97.6	110.2	102.1	98.6	98.0	101.9	102.0	113.3	99.2	113.8		
令和3年Ⅰ期	103.6	111.0	111.8	109.8	96.1	134.7	105.3	104.3	109.0	117.9	106.3	105.7	106.0	101.1	108.4	83.1	111.9	82.3		
Ⅱ期	102.9	116.0	119.1	114.5	97.0	147.9	107.0	106.6	115.0	118.3	101.0	106.2	105.9	110.2	112.9	82.3	111.8	81.4		
Ⅲ期	100.6	106.3	117.4	99.6	93.7	130.4	103.1	101.1	108.3	117.4	97.6	79.6	77.4	100.3	118.5	90.4	115.1	89.4		
Ⅳ期	105.1	105.8	118.5	97.2	96.0	141.0	112.4	113.6	103.2	106.4	101.4	93.7	89.3	126.2	113.4	92.6	114.2	92.1		
令和4年Ⅰ期	102.8	109.0	118.8	102.1	99.4	144.2	109.7	115.8	82.4	104.2	94.1	98.5	96.0	116.0	121.8	84.7	112.3	83.9		
Ⅱ期	97.7	104.3	119.5	94.5	98.6	148.5	108.5	119.9	72.5	97.9	93.9	92.0	92.9	85.7	113.8	72.7	107.5	71.6		
Ⅲ期	99.9	99.5	116.2	89.0	96.3	153.5	103.6	110.4	79.6	94.6	104.4	96.1	92.1	130.8	114.3	79.9	110.1	78.8		
Ⅳ期	96.3	101.1	113.4	92.7	95.1	161.3	100.1	105.5	77.8	94.7	97.9	105.3	102.3	125.0	111.4	63.2	90.0	62.4		
令和5年Ⅰ期	91.3	95.1	109.9	85.2	94.0	123.3	94.9	96.9	84.3	88.3	94.3	89.7	84.8	130.6	104.1	69.0	89.8	68.4		
Ⅱ期	95.3	96.2	113.7	85.2	93.7	148.5	94.5	99.9	78.9	83.6	89.4	91.0	85.5	135.7	104.6	85.8	90.2	85.8		
Ⅲ期	92.5	98.6	114.9	88.5	92.6	150.6	98.3	104.2	77.9	78.5	84.3	96.6	92.6	131.2	100.9	69.0	90.9	68.2		
Ⅳ期	95.2	93.5	108.4	83.6	88.4	155.1	102.2	108.8	75.1	75.1	95.4	89.7	84.5	127.7	100.2	73.5	97.4	72.8		
令和6年Ⅰ期	93.5	74.5	92.7	61.4	77.1	174.3	90.4	92.5	75.9	80.5	100.2	41.7	29.5	127.0	92.4	94.4	86.3	94.7		
Ⅱ期	96.4	86.8	99.2	79.4	79.5	202.6	85.9	88.7	79.5	78.5	87.7	72.6	65.3	134.4	88.5	97.0	93.5	97.1		
Ⅲ期	96.8	87.7	97.5	81.4	74.6	210.0	84.7	87.7	75.6	80.0	95.0	82.2	76.4	124.4	83.8	86.3	97.2	85.9		
Ⅳ期	103.9	81.4	93.5	73.3	81.1	252.7	81.0	82.4	76.3	75.2	98.0	75.5	69.3	113.6	81.3	106.1	92.3	106.7		
令和4年1月	103.8	110.3	117.8	105.4	100.3	162.5	114.3	119.5	83.3	104.7	92.0	96.4	94.7	110.3	119.6	84.0	122.4	82.9		
2月	103.7	107.7	118.1	100.0	101.7	152.1	103.2	107.9	83.9	105.8	101.4	106.1	104.5	112.9	125.7	81.9	97.5	81.4		
3月	100.9	109.0	120.6	100.9	96.2	117.9	111.5	120.0	79.9	102.0	88.8	92.9	88.9	124.9	120.2	88.2	117.1	87.3		
4月	101.5	108.0	122.7	98.1	101.6	168.2	106.2	115.8	72.3	102.3	82.4	104.0	103.4	108.4	116.7	82.1	104.3	81.5		
5月	93.5	98.9	115.5	88.3	97.7	147.0	115.3	131.0	72.5	93.4	89.8	68.0	68.6	69.2	110.2	67.0	112.3	65.4		
6月	98.0	105.9	120.2	97.1	96.6	130.2	104.1	112.9	72.8	98.0	109.6	103.9	106.8	79.5	114.5	69.0	105.9	67.9		
7月	101.9	101.4	118.2	91.3	96.8	161.5	106.4	113.2	80.3	104.2	103.1	92.8	89.9	117.7	113.7	87.9	104.4	86.3		
8月	98.6	96.6	113.2	85.5	95.6	142.9	105.5	113.1	79.6	89.5	104.7	93.0	87.4	142.4	115.2	75.0	123.8	74.2		
9月	99.2	100.6	117.2	90.3	96.6	156.2	99.0	105.0	79.0	90.1	105.3	102.5	98.9	132.3	113.9	76.7	102.1	75.9		
10月	94.0	104.3	114.7	95.2	99.7	137.6	114.6	123.1	80.3	96.4	98.2	113.4	112.2	120.3	115.1	46.5	85.2	45.4		
11月	94.1	101.2	113.0	93.8	96.2	140.7	94.3	100.0	71.6	93.5	97.5	101.3	97.8	130.0	111.6	65.4	89.9	64.7		
12月	100.9	97.7	112.4	89.2	89.3	205.7	91.5	93.5	81.6	94.2	97.9	101.2	96.8	124.8	107.5	77.7	95.0	77.2		
令和5年1月	89.4	92.4	101.7	84.6	89.2	96.4	104.6	104.5	94.0	86.5	95.6	83.3	83.7	128.5	103.8	63.3	86.2	62.6		
2月	90.5	96.1	114.3	85.1	89.7	123.3	90.8	92.9	83.9	89.2	94.5	88.4	82.9	134.5	105.9	69.3	95.5	68.5		
3月	94.0	96.8	113.6	85.8	103.2	150.3	89.2	93.3	75.1	89.3	92.9	92.4	87.9	128.8	102.7	74.5	87.8	74.1		
4月	95.3	97.9	114.1	88.0	92.6	113.5	92.4	95.3	85.0	84.8	92.1	97.1	91.8	142.8	105.1	83.4	102.7	83.0		
5月	93.9	98.0	116.4	<																

										(特掲)				区 分
プラスチック 製 品 工 業	パルプ・紙 ・紙加工品 工 業	食 料 品			そ の 他					半導体・ フラットパネル 製造装置	民生用 電気 機械	化学工業 (除、化粧品、 医薬品)	プラスチック 製フィルム・ シート	
		食料品	飲料		工 業	繊維工業	家具工業	印刷業	ゴム製品 工業					
1,090.7	89.0	650.5	487.4	163.1	559.4	241.9	59.2	114.0	144.3	432.9	918.3	149.5	508.6	ウ ェ イ ト
98.7	89.1	101.2	104.4	91.7	114.2	123.5	117.8	91.7	117.9	76.9	106.2	110.0	110.9	平成28年Ⅰ期
101.2	103.2	101.1	102.8	95.9	116.9	123.1	131.3	101.4	117.7	111.0	110.6	111.5	115.8	Ⅱ期
103.3	105.2	101.4	104.5	91.9	116.7	118.6	118.4	102.6	119.7	108.4	105.5	114.5	114.4	Ⅲ期
103.5	103.9	104.6	107.1	96.7	111.8	117.6	113.0	98.4	111.7	126.5	113.4	111.6	113.7	Ⅳ期
106.3	101.4	100.6	103.2	92.3	110.0	115.4	114.4	94.9	112.3	101.8	107.8	113.6	117.2	平成29年Ⅰ期
103.3	102.3	96.7	96.3	97.1	108.5	117.2	111.0	76.4	120.7	141.1	112.0	113.1	112.5	Ⅱ期
106.3	104.0	101.8	103.4	97.0	108.1	115.9	100.9	81.6	114.2	99.2	113.4	117.9	117.1	Ⅲ期
107.6	105.3	106.7	110.2	95.5	108.8	117.9	108.9	78.5	117.2	90.7	112.6	114.1	115.9	Ⅳ期
105.8	107.0	105.9	109.7	94.4	107.3	118.3	113.4	71.3	116.5	116.1	105.6	114.7	115.3	平成30年Ⅰ期
105.8	107.5	109.4	107.3	113.8	109.4	120.7	111.0	71.7	121.1	127.2	106.7	114.1	115.0	Ⅱ期
103.2	106.9	102.2	100.4	107.7	109.3	118.2	114.5	67.2	121.6	138.2	109.2	109.9	110.9	Ⅲ期
107.5	106.8	92.1	87.8	107.0	109.4	119.3	113.2	71.9	121.0	122.7	112.3	112.3	112.8	Ⅳ期
103.7	105.0	93.5	88.1	113.6	113.5	118.4	110.5	95.3	122.9	116.8	110.0	111.2	110.6	平成31年Ⅰ期
107.0	103.5	100.9	98.9	102.4	116.5	114.1	109.7	111.8	129.7	91.5	111.3	110.2	110.7	Ⅱ期
106.0	102.3	96.1	91.8	106.9	115.8	114.6	116.7	103.3	124.2	120.7	102.1	103.9	110.1	令和元年Ⅲ期
101.8	100.6	101.0	99.3	108.1	110.4	108.4	109.5	104.9	117.9	110.3	96.9	105.3	106.5	Ⅳ期
99.6	100.1	99.9	99.3	104.0	105.8	104.9	101.3	98.8	117.2	103.3	97.6	101.9	100.0	令和2年Ⅰ期
96.7	98.1	98.5	101.6	87.1	88.1	96.3	95.6	90.3	70.3	93.0	100.2	96.9	97.5	Ⅱ期
100.5	99.5	101.9	102.0	100.6	97.7	94.4	96.8	104.0	96.7	95.9	102.1	101.2	98.4	Ⅲ期
102.6	100.5	98.5	97.5	103.6	106.7	104.1	103.2	106.6	112.3	99.6	101.4	98.7	104.5	Ⅳ期
106.7	102.4	104.8	104.5	107.4	111.4	111.9	106.2	111.6	113.9	142.1	108.3	106.9	114.0	令和3年Ⅰ期
101.3	103.4	99.7	98.3	99.6	116.3	112.9	110.7	117.0	124.6	167.3	100.3	106.9	107.7	Ⅱ期
100.7	101.5	108.1	105.5	115.3	114.7	112.6	103.9	110.4	124.0	147.1	94.9	108.3	111.1	Ⅲ期
103.2	103.0	107.8	108.1	109.0	112.2	113.2	104.2	106.2	119.3	157.4	100.8	105.9	109.5	Ⅳ期
103.3	105.7	107.9	108.9	106.3	111.7	113.4	102.5	105.9	117.8	148.1	93.9	107.3	107.5	令和4年Ⅰ期
100.8	105.6	113.2	114.3	106.2	102.0	110.4	106.5	104.7	83.9	176.9	95.4	104.8	105.1	Ⅱ期
94.7	102.5	106.4	109.1	99.5	105.1	107.5	108.0	103.1	99.2	166.7	107.7	105.1	96.9	Ⅲ期
87.4	102.1	109.8	114.9	94.3	106.5	110.3	109.1	111.0	96.7	172.6	99.5	94.8	85.3	Ⅳ期
84.4	98.9	106.9	110.3	95.8	104.6	102.8	107.2	105.0	106.0	127.6	95.3	95.3	82.2	令和5年Ⅰ期
87.8	98.7	104.1	105.4	98.0	107.0	103.6	107.5	110.5	110.3	163.3	90.2	93.1	89.8	Ⅱ期
88.1	96.3	107.1	111.2	97.0	103.1	100.5	109.8	109.3	97.4	160.4	81.7	93.2	86.4	Ⅲ期
93.3	100.0	107.9	110.6	102.1	103.3	101.5	105.6	108.9	101.6	178.6	95.0	97.0	94.9	Ⅳ期
86.0	96.4	116.2	121.1	101.6	98.2	100.9	105.8	104.3	86.4	210.0	103.1	91.2	94.2	令和6年Ⅰ期
90.6	99.1	120.2	124.4	107.0	98.5	96.7	102.8	107.8	92.5	273.9	87.8	95.6	96.3	Ⅱ期
93.6	100.7	119.5	126.0	101.9	98.8	97.3	106.1	105.1	92.7	256.3	98.0	95.9	100.2	Ⅲ期
91.4	98.0	119.8	126.2	99.0	95.6	95.6	100.0	102.1	89.1	347.3	99.7	93.5	99.0	Ⅳ期
103.2	105.0	109.7	109.2	110.4	112.7	115.1	99.1	106.3	118.1	180.3	93.1	113.9	108.2	令和4年1月
103.1	105.4	106.2	107.1	104.9	110.4	112.3	100.5	104.2	116.4	173.9	101.1	100.4	105.4	2月
103.7	106.6	107.7	110.5	103.6	112.0	112.7	107.9	107.2	118.9	90.0	87.5	107.5	108.8	3月
103.0	104.6	111.4	113.5	105.9	97.1	112.2	104.1	106.9	62.4	185.3	81.3	102.3	105.9	4月
98.7	106.4	115.2	114.1	108.1	104.3	110.8	107.5	105.4	91.0	194.3	92.7	106.0	105.4	5月
100.8	105.9	112.9	115.3	104.6	104.5	108.1	107.9	101.9	98.3	151.2	112.1	106.0	103.9	6月
99.9	104.9	102.1	103.3	97.4	102.0	104.2	107.4	103.3	96.6	171.9	104.8	103.6	103.2	7月
92.5	104.9	106.2	112.2	97.8	107.0	109.8	109.1	111.1	97.2	153.5	109.0	110.7	96.5	8月
91.6	97.6	110.8	111.7	103.4	106.2	108.5	107.5	94.8	103.7	174.6	109.3	101.0	91.1	9月
81.0	101.5	110.1	116.7	90.1	104.2	105.0	102.5	111.7	96.0	134.0	100.0	91.4	72.6	10月
88.7	102.1	110.6	116.1	94.1	106.2	113.0	105.0	113.5	92.2	141.4	98.4	95.1	85.7	11月
92.4	102.7	108.6	112.0	98.6	109.1	113.0	119.7	107.9	102.0	242.4	100.1	98.0	97.5	12月
86.4	99.6	104.7	107.0	93.9	103.8	102.2	110.7	104.1	103.6	102.8	96.2	96.1	88.7	令和5年1月
83.7	99.2	108.9	111.9	98.1	104.5	103.6	104.1	104.6	104.8	126.2	94.9	96.5	78.1	2月
83.1	98.0	107.0	112.1	95.4	105.4	102.5	106.8	106.4	109.6	153.7	94.7	93.4	79.7	3月
89.5	103.4	105.3	107.0	101.7	108.4	103.5	106.1	114.7	113.8	121.4	93.9	99.8	91.5	4月
86.2	96.5	103.5	104.2	94.4	106.9	103.5	108.5	106.2	113.9	118.9	90.8	87.8	87.4	5月
87.8	96.3	103.6	105.1	97.8	105.6	103.8	108.0	110.7	103.3	249.6	85.8	91.6	90.4	6月
88.4	97.6	105.8	108.6	97.6	105.3	104.2	116.9	110.1	99.1	101.1	77.0	95.2	92.9	7月
83.7	91.6	105.4	112.3	92.2	101.6	101.4	108.0	104.7	96.4	195.5	80.9	92.0	74.3	8月
92.1	99.7	110.2	112.6	101.3	102.5	95.8	104.6	113.1	96.8	184.5	87.3	92.5	91.9	9月
94.1	99.9	103.7	106.3	96.6	104.7	101.9	107.6	105.1	104.9	146.2	88.2	96.5	96.1	10月
91.4	99.8	108.7	109.6	110.4	102.9	100.4	105.5	107.9	104.0	201.3	94.0	95.0	94.5	11月
94.5	100.4	111.4	115.8	99.4	102.3	102.3	103.8	113.7	96.0	188.2	102.9	99.4	94.1	12月
82.0	91.8	116.7	122.3	97.9	98.3	101.1	95.2	105.9	87.4	302.7	100.9	92.6	89.7	令和6年1月
89.4	101.0	115.8	123.2	95.4	97.6	101.2	105.1	105.1	84.5	130.9	108.7	91.7	97.7	2月
86.7	96.4	116.1	117.7	111.5	98.8	100.4	117.0	102.0	87.4	196.4	99.7	89.3	95.2	3月
89.0	100.3	116.9	120.8	103.9	98.7	97.3	105.8	105.9	92.0	499.4	91.0	96.1	97.6	4月
91.7	96.3	121.5	125.9	107.3	97.4	97.3	102.3	104.6	89.4	202.5	88.8	93.5	95.2	5月
91.2	100.6	122.3	126.5	109.7	99.3	95.4	100.2	112.9	96.2	119.7	83.5	97.2	96.2	6月
92.4	102.7	119.0	124.7	105.2	99.6	98.7	104.0	105.5	93.3	312.8	91.9	92.7	97.1	7月
93.9	98.4	118.9	126.1	99.9	98.6	95.1	110.3	106.3	96.4	372.0	99.6	96.5	98.6	8月
94.6	100.9	120.7	127.1	100.6	98.3	98.0	104.0	103.6	88.5	84.1	102.6	98.5	104.9	9月
94.1	99.1	121.6	130.8	90.1	96.4	98.0	99.4	96.5	89.5	452.4	106.4	94.3	99.7	10月
89.8	97.0	121.2	127.7	101.3	96.6	95.0	98.5	106.2	92.1	296.0	100.4	93.4	98.2	11月
90.3	97.9	116.7	120.2	105.5	93.9	93.9	102.0	103.6	85.7	293.4	92.4	92.7	99.0	12月

2 業種別出荷指数（原指数・季節調整済指数）

第2－1表 業種別出荷指数（原指数）

区 分	鉱工業総合																		
	鉄 鋼・ 非鉄金属				金 属		生 産 用		汎 用・ 業務用			電 子 部 品	電 気 ・ 輸 送		窯 業 ・ 化 学		無 機 ・ 有 機		除、無機・ 有機化学工業
	工 業	鉄鋼業	非鉄金属 工 業		製 品 工 業	機 械 工 業	業務用 機械工業	汎用機械 工 業	業務用機械 工 業	・デバイス 情報通信 機械工業	工 業	工 業	機 械 工 業	自 動 車 工 業	除、自動車 工業	土 石 製 品 工 業	工 業	無機・ 有機化学工業	
ウ エ イ ト	10,000.0	351.0	136.1	214.9	404.6	686.3	1,175.2	969.8	205.4	529.8	1,164.3	1,702.1	1,555.6	146.5	396.1	1,498.7	147.6	1,351.1	
平 成 28 年	100.3	108.4	115.4	104.0	119.7	103.9	96.2	93.2	110.7	139.3	90.1	96.9	95.4	113.0	133.5	75.7	110.9	71.8	
平 成 29 年	103.7	116.6	124.5	111.6	119.3	107.8	99.9	96.9	114.2	138.4	98.5	106.5	105.9	113.0	130.5	76.1	115.0	71.8	
平 成 30 年	106.8	117.2	130.5	108.8	119.3	121.9	112.2	111.0	117.8	138.9	104.0	103.8	104.3	98.0	125.3	82.3	111.9	79.1	
令 和 元 年	103.7	113.0	122.2	107.1	117.3	114.1	107.6	105.5	117.1	111.3	102.4	102.6	102.7	101.8	114.1	87.6	105.3	85.7	
令 和 2 年	100.0	100.0	100.0	100.0	100.0	100.0	100.0	100.0	100.0	100.0	100.0	100.0	100.0	100.0	100.0	100.0	100.0	100.0	
令 和 3 年	105.7	112.7	115.6	110.9	94.2	140.9	109.3	110.1	105.7	140.7	102.2	95.3	94.2	107.8	107.3	90.7	112.0	88.3	
令 和 4 年	103.6	108.7	116.0	104.0	95.5	155.4	110.4	115.8	85.2	137.0	93.3	97.6	96.1	113.8	109.4	80.6	101.6	78.3	
令 和 5 年	99.4	105.1	110.8	101.4	90.3	157.9	100.3	103.0	87.5	123.0	94.7	93.7	90.0	132.9	99.7	79.1	94.1	77.5	
令 和 6 年	100.2	95.5	96.8	94.7	76.5	238.5	88.1	88.7	85.7	112.4	93.6	69.1	63.3	129.8	83.6	96.5	95.0	96.7	
令和4年1月	96.1	105.0	112.3	100.4	86.6	152.9	102.6	109.7	69.1	126.2	82.4	88.9	87.3	106.2	104.8	74.2	105.7	70.8	
2月	104.0	111.4	117.4	107.6	87.1	152.9	108.5	115.0	77.8	141.1	89.0	115.3	116.3	104.5	103.9	73.6	101.6	70.5	
3月	123.0	122.8	130.4	118.0	108.4	185.6	171.5	184.5	110.2	147.0	106.3	108.4	103.0	166.8	112.0	93.8	117.1	91.2	
4月	102.2	112.3	121.7	106.4	92.9	117.5	101.0	105.3	80.8	141.5	85.1	99.9	101.0	88.1	113.7	88.0	108.5	85.7	
5月	86.6	88.6	97.3	83.1	87.7	145.4	105.9	116.0	58.2	102.0	86.4	53.1	52.3	61.7	104.1	64.5	97.6	60.9	
6月	109.3	113.9	125.9	106.4	99.9	137.9	107.1	114.4	72.8	139.4	141.8	96.5	99.2	67.8	112.1	80.6	104.1	78.0	
7月	107.1	110.4	120.9	103.7	100.3	153.5	103.3	109.1	75.8	138.5	124.2	83.5	80.9	111.0	105.9	102.2	102.4	102.2	
8月	94.0	91.8	96.9	88.6	92.0	138.1	100.7	101.3	97.9	124.4	80.8	76.7	71.5	132.3	114.4	86.2	93.9	85.4	
9月	109.5	115.1	124.0	109.5	106.1	203.8	107.0	107.9	102.2	136.8	74.9	114.1	110.5	151.4	111.8	89.5	99.4	88.4	
10月	99.3	113.0	118.4	109.5	96.1	103.6	114.3	120.3	86.3	154.2	76.3	115.4	115.5	114.2	116.8	58.4	93.0	54.6	
11月	102.7	117.0	120.8	114.6	97.1	142.2	100.7	101.8	95.2	146.9	79.1	113.8	111.9	134.0	109.9	72.7	99.2	69.8	
12月	109.6	102.7	105.7	100.8	92.3	231.0	102.8	104.4	95.7	145.6	92.9	106.0	103.9	127.3	103.0	83.3	96.9	81.8	
令和5年1月	83.6	91.7	97.7	87.9	77.3	83.7	102.8	105.7	89.5	117.8	80.9	82.7	79.1	120.8	96.9	57.4	84.8	54.4	
2月	92.3	104.5	113.4	98.8	81.1	122.9	90.3	90.8	87.9	130.1	81.8	100.2	96.9	135.1	91.3	64.9	87.3	62.5	
3月	120.3	113.6	120.7	109.1	113.7	274.5	135.4	141.4	107.5	140.5	106.1	109.7	104.5	164.1	99.9	82.0	105.7	79.4	
4月	91.6	103.9	111.1	99.3	86.0	78.0	80.9	82.0	75.3	129.9	75.2	94.0	92.3	112.2	99.9	88.2	90.9	87.9	
5月	87.9	93.5	102.6	87.7	85.2	114.1	87.8	91.7	69.3	96.6	91.9	78.7	74.6	122.4	103.7	78.5	89.0	77.3	
6月	107.7	108.4	115.9	103.6	96.7	225.8	98.2	101.8	81.0	131.9	122.1	77.2	73.2	120.0	100.2	96.1	95.9	96.1	
7月	95.5	108.1	114.7	103.8	96.1	97.2	94.5	97.9	78.2	123.5	124.8	81.7	77.5	126.7	107.6	69.5	94.7	66.8	
8月	99.1	94.5	99.9	91.2	88.2	174.9	97.3	101.0	79.6	115.6	93.1	92.3	87.6	142.4	98.1	91.5	85.9	92.1	
9月	109.1	112.6	120.7	107.5	98.1	252.5	92.4	90.4	102.0	120.9	89.9	111.3	107.5	151.7	94.3	83.6	99.7	81.8	
10月	98.6	114.2	116.1	113.0	85.2	101.4	102.8	104.5	94.8	126.8	81.1	109.5	106.9	136.8	103.8	79.8	95.9	78.0	
11月	103.6	113.6	115.5	112.4	86.4	186.2	97.4	96.7	100.4	118.1	87.8	105.2	103.9	119.0	103.3	81.0	100.2	78.9	
12月	103.1	102.7	101.9	103.1	89.1	183.6	123.5	131.7	84.6	124.7	102.2	81.4	75.4	144.1	97.6	77.3	99.8	74.9	
令和6年1月	87.1	82.2	86.2	79.8	65.9	266.4	90.3	93.2	76.7	109.4	83.6	25.1	15.7	125.1	81.4	79.6	89.6	78.5	
2月	83.3	91.4	93.5	90.0	72.5	130.2	91.5	92.0	89.0	132.8	86.2	27.0	18.6	116.0	86.5	82.8	91.4	81.8	
3月	107.2	92.3	98.7	88.2	78.9	256.4	134.4	142.4	96.3	125.1	129.7	42.0	29.8	171.4	82.7	93.0	98.4	92.4	
4月	97.6	93.7	96.2	92.1	70.5	304.6	74.6	70.8	92.9	111.3	71.0	49.2	42.2	123.9	89.9	96.7	92.1	97.3	
5月	92.3	91.7	92.6	91.1	74.9	172.7	81.8	84.1	70.8	104.9	94.2	67.6	61.7	130.5	80.8	91.3	87.7	91.7	
6月	95.6	97.0	100.5	94.8	77.3	103.5	81.9	82.8	77.8	109.9	119.9	76.0	71.2	127.6	82.1	104.6	93.8	105.8	
7月	116.4	111.1	112.7	110.1	83.5	262.4	85.3	85.8	83.2	128.2	127.6	91.4	84.3	167.3	87.6	119.6	105.9	121.1	
8月	100.8	83.5	85.5	82.3	68.4	363.7	78.0	79.0	73.5	109.2	83.5	70.2	66.3	111.4	81.9	77.6	82.1	77.1	
9月	95.8	101.7	100.7	102.4	78.3	107.7	88.4	87.5	92.6	112.4	81.2	104.7	102.0	132.6	80.3	94.7	106.0	93.5	
10月	115.7	111.5	110.7	112.0	84.4	332.3	79.5	77.9	87.3	110.0	74.6	106.1	105.1	116.0	85.9	118.5	103.0	120.2	
11月	105.5	98.1	96.1	99.4	82.1	288.5	81.5	79.8	89.6	99.3	81.9	87.3	83.2	130.0	82.8	97.1	92.9	97.5	
12月	105.3	91.8	88.2	94.0	81.8	273.5	90.3	88.6	98.3	96.3	89.9	82.1	80.0	105.2	81.4	102.5	96.7	103.2	

										(特掲)				区 分
プラスチック 製 品 工 業	パルプ・紙 ・紙加工品 工 業	食 料 品			そ の 他					半導体・ フラット・パネル 製造装置	民生用 電気 機械	化学工業 (除、化粧品、医薬 品)	プラスチック 製フィルム・ シート	
			食料品	飲料		繊維工業	家具工業	印刷業	ゴム製品 工業					
923.9	88.5	588.8	436.7	152.1	490.7	207.9	52.3	100.7	129.8	566.3	764.9	369.0	465.7	ウ ェ イ ト
102.2	104.7	106.1	104.5	111.1	114.8	122.1	116.7	98.1	115.2	102.2	103.6	109.6	110.2	平成 28 年
105.6	109.6	102.6	103.1	101.3	108.3	116.6	106.9	83.0	115.3	103.0	104.8	112.1	112.3	平成 29 年
104.2	109.3	102.9	100.8	108.9	107.2	117.6	109.9	70.7	117.7	123.7	103.6	112.2	109.9	平成 30 年
102.2	100.8	97.9	93.5	110.4	112.4	112.8	108.4	103.6	120.3	111.9	102.5	107.4	104.9	令和元年
100.0	100.0	100.0	100.0	100.0	100.0	100.0	100.0	100.0	100.0	100.0	100.0	100.0	100.0	令和 2 年
102.7	103.8	103.4	104.1	101.4	111.8	110.8	103.3	111.1	117.2	147.6	96.6	105.2	107.5	令和 3 年
94.7	103.1	107.6	111.1	97.4	105.1	108.4	104.1	106.0	99.5	161.2	95.6	100.7	95.7	令和 4 年
87.5	97.4	104.4	109.2	90.8	102.2	97.4	105.2	108.7	103.5	165.8	96.9	94.7	87.7	令和 5 年
89.0	93.0	116.6	124.1	94.9	97.0	95.7	102.0	104.9	91.1	269.2	112.6	95.3	94.8	令和 6 年
90.6	98.6	91.8	97.7	75.0	103.3	112.3	81.0	92.0	106.5	162.6	82.8	96.6	90.1	令和4年1月
95.5	98.1	94.3	99.9	78.1	110.8	105.1	113.5	104.9	123.3	162.5	85.9	97.0	96.4	2月
109.9	118.8	115.2	119.4	103.2	128.3	117.5	164.6	118.6	138.5	177.0	105.2	110.0	110.3	3月
105.2	108.8	117.7	121.0	108.0	98.8	108.3	96.4	116.9	70.6	114.1	81.1	107.9	111.8	4月
87.7	94.1	99.8	99.3	101.2	90.1	102.8	83.5	97.2	67.0	159.3	97.8	96.5	93.8	5月
103.9	107.4	115.0	115.8	112.9	102.4	107.8	97.5	97.2	99.7	146.4	173.9	106.2	104.9	6月
95.5	100.8	108.0	102.4	123.9	100.7	99.4	96.8	98.1	106.4	156.1	146.8	100.9	95.6	7月
81.3	96.6	102.7	103.3	101.1	99.1	104.7	89.6	102.1	91.7	144.8	81.5	94.2	83.2	8月
94.7	105.7	111.4	112.5	108.4	105.7	109.7	104.5	101.1	103.2	219.5	71.4	99.7	94.7	9月
90.3	100.1	108.3	117.3	82.6	105.8	105.4	97.9	116.3	101.3	97.0	65.5	99.8	89.2	10月
92.8	103.4	110.9	121.6	80.0	110.2	114.5	105.9	116.9	100.0	142.7	72.1	100.8	89.1	11月
89.0	104.5	115.9	123.6	93.9	106.0	113.1	118.3	110.9	85.7	252.0	83.8	98.4	89.4	12月
75.5	84.8	86.8	97.0	57.8	90.7	94.0	84.8	90.3	87.9	83.9	73.8	87.3	72.4	令和5年1月
85.0	90.1	98.5	108.1	71.0	102.7	96.1	108.8	106.6	107.9	124.6	82.2	89.4	82.6	2月
95.3	105.2	112.4	120.9	87.8	119.5	101.4	167.2	117.9	130.6	305.4	109.3	104.4	89.9	3月
85.9	153.8	108.5	111.9	98.5	105.2	93.1	100.8	125.2	110.7	75.7	71.9	96.8	90.2	4月
76.1	92.2	94.0	93.0	97.0	92.5	88.4	90.4	99.9	94.1	99.8	98.1	86.5	76.2	5月
90.1	90.7	104.6	104.8	104.0	100.9	97.6	101.2	105.5	102.4	249.9	140.3	95.0	91.8	6月
90.1	91.8	108.9	108.2	110.7	97.8	94.0	98.2	105.1	98.2	91.6	137.1	94.8	93.5	7月
81.0	58.5	102.8	104.6	97.7	91.5	93.6	96.2	96.4	82.3	183.2	95.7	87.1	82.8	8月
91.8	98.6	109.5	112.0	102.3	103.9	99.6	104.3	120.4	97.9	274.2	91.9	99.0	93.0	9月
96.9	102.7	102.3	108.6	84.3	110.0	105.2	104.1	111.2	119.3	101.7	76.6	98.9	97.5	10月
93.2	101.8	108.4	115.6	87.8	109.1	105.1	107.0	111.2	114.8	202.2	86.0	100.6	92.1	11月
88.6	98.9	116.5	125.4	91.1	102.4	101.1	99.4	115.1	95.9	197.7	99.8	96.9	90.8	12月
73.7	83.6	101.7	112.4	71.2	85.0	94.2	73.5	91.6	69.6	309.9	85.8	86.6	78.0	令和6年1月
81.6	94.5	111.5	122.6	79.4	102.0	103.1	114.4	104.4	93.5	143.3	96.1	92.6	84.8	2月
90.3	93.3	114.6	117.4	106.5	109.8	98.8	171.1	107.6	104.3	291.6	129.0	95.7	100.7	3月
88.7	101.4	125.1	130.8	108.6	96.3	92.4	96.6	119.3	84.7	354.1	87.7	97.0	98.2	4月
84.1	88.2	114.0	115.2	110.5	90.6	90.5	84.1	99.0	86.7	188.1	123.8	90.7	86.0	5月
91.7	93.0	114.8	117.9	106.2	94.2	91.7	94.8	105.5	89.2	101.7	158.1	93.3	95.7	6月
99.3	100.4	129.3	129.4	129.2	98.8	98.4	97.0	103.3	96.8	301.2	170.4	103.5	106.7	7月
79.3	65.8	109.9	113.9	98.5	86.1	84.9	90.3	96.5	78.3	420.4	108.0	84.7	84.7	8月
93.2	99.1	110.3	122.1	76.3	95.7	93.1	98.7	108.9	88.2	107.2	99.5	100.5	96.4	9月
101.7	100.5	123.3	144.3	63.0	101.9	101.0	97.2	102.6	104.8	385.3	87.3	104.9	112.0	10月
94.1	97.5	122.0	132.5	91.8	105.0	101.4	98.4	112.6	107.5	329.4	97.4	96.0	99.6	11月
90.1	98.4	122.3	131.1	97.1	99.1	98.4	108.1	108.0	89.6	298.2	107.5	98.5	94.8	12月

第 2－2 表 業種別出荷指数（季節調整済指数）

区 分	鉱工業総合																		
	鉄 鋼 ・ 非鉄金属 工業	鉄鋼業	非鉄金属 工業	金 属 製 品 工業	生 産 用 機 械 工業	汎 用 ・ 業務用 機械工業			汎用機械 工業	業務用機械 工業	電子部品 ・デバイス 工業	電 気 ・ 情報通信 機械工業	輸 送 機 械 工業	自動車工業	除、自動車 工業	窯 業 ・ 土 石 製 品 工業		化 学	
						無機・有機 化学工業	除、無機・ 有機化学 工業												
ウ ェ イ ト	10,000.0	351.0	136.1	214.9	404.6	686.3	1,175.2	969.8	205.4	529.8	1,164.3	1,702.1	1,555.6	146.5	396.1	1,498.7	147.6	1,351.1	
平成28年Ⅰ期	97.5	106.5	113.8	101.9	119.6	86.3	88.4	84.0	109.7	139.7	91.7	100.0	100.1	97.5	148.5	73.0	108.9	69.2	
Ⅱ期	98.3	105.8	113.0	101.2	119.8	108.3	93.4	89.8	110.1	133.3	89.6	86.8	84.4	109.0	128.0	78.6	110.2	74.7	
Ⅲ期	101.6	108.2	115.4	103.8	118.4	104.5	97.7	95.4	110.3	145.1	89.1	98.1	95.4	122.8	131.4	75.8	111.9	71.8	
Ⅳ期	103.9	113.5	119.1	109.6	121.2	119.2	101.5	99.5	109.7	138.3	89.9	104.3	103.1	127.6	126.6	75.2	111.5	71.4	
平成29年Ⅰ期	100.7	114.6	121.9	110.2	118.8	105.8	102.2	98.5	119.9	139.7	86.8	103.0	102.9	100.9	130.0	74.6	113.3	70.6	
Ⅱ期	106.1	115.5	120.7	112.2	119.0	125.8	100.6	97.3	116.2	141.7	100.2	114.2	112.5	127.7	131.4	74.7	113.6	70.1	
Ⅲ期	103.2	118.0	127.5	112.4	120.0	108.1	97.7	95.2	112.8	135.2	101.5	103.2	103.3	100.6	131.4	73.9	116.5	69.3	
Ⅳ期	105.0	119.0	128.8	112.5	119.5	95.6	103.9	102.0	112.1	138.3	105.8	104.3	103.6	117.3	129.0	79.5	116.4	75.6	
平成30年Ⅰ期	105.3	117.0	128.7	109.8	120.9	121.5	104.4	102.5	112.8	137.3	106.3	102.8	102.8	103.4	125.6	79.4	114.2	75.9	
Ⅱ期	106.5	118.8	132.3	110.0	115.8	114.7	111.1	109.2	118.6	141.8	99.4	106.4	106.8	98.6	124.9	85.4	108.9	82.4	
Ⅲ期	107.1	115.5	129.2	107.1	117.5	125.0	121.1	123.4	116.7	142.9	100.2	100.1	100.3	98.7	125.7	78.4	111.2	74.9	
Ⅳ期	108.2	117.3	131.4	108.2	122.5	119.3	116.5	115.1	123.0	134.8	110.7	104.2	105.8	88.4	124.6	84.5	113.5	81.5	
平成31年Ⅰ期	106.0	114.7	129.0	105.8	121.0	119.8	110.9	110.0	114.6	116.5	104.7	101.7	101.7	102.5	118.7	95.3	110.3	94.1	
Ⅱ期	102.0	116.8	126.4	110.4	121.0	93.6	106.8	103.5	120.4	115.6	105.2	99.4	99.2	99.4	115.6	81.3	104.9	78.3	
令和元年Ⅲ期	107.3	113.1	121.3	108.2	117.2	118.4	113.3	110.7	127.8	108.3	105.2	107.7	108.6	100.0	114.2	92.3	104.8	90.8	
Ⅳ期	100.5	107.9	113.3	104.3	111.5	108.3	96.7	94.8	106.1	105.8	96.2	104.0	103.8	106.1	108.6	83.8	103.5	81.6	
令和2年Ⅰ期	101.8	109.7	112.4	108.1	107.5	107.1	105.1	104.0	109.8	103.1	97.8	109.6	110.4	102.3	107.9	86.6	101.3	85.1	
Ⅱ期	92.3	78.4	79.6	77.6	97.5	91.2	84.3	80.6	99.8	90.4	92.9	76.5	74.2	97.0	94.5	117.6	93.2	120.4	
Ⅲ期	98.8	99.3	97.3	100.6	98.1	94.4	90.0	90.1	91.6	96.4	104.2	111.4	113.0	99.2	94.2	86.5	99.7	84.9	
Ⅳ期	106.1	109.8	108.1	110.6	95.9	100.5	114.7	119.4	95.3	108.2	106.6	100.4	99.9	103.7	103.8	110.4	103.9	111.1	
令和3年Ⅰ期	105.8	112.0	110.8	112.9	94.7	134.4	106.6	106.5	107.4	137.2	100.1	107.1	108.0	99.9	106.4	85.2	111.2	82.5	
Ⅱ期	107.2	115.8	115.7	115.7	94.8	145.1	109.5	108.7	110.3	141.8	107.3	104.2	103.7	107.2	106.5	88.6	113.3	85.8	
Ⅲ期	101.7	110.0	116.6	106.1	92.2	138.5	106.4	107.3	105.4	143.9	96.9	75.7	74.0	97.1	108.5	93.5	113.5	91.2	
Ⅳ期	107.6	112.6	119.5	108.0	95.3	150.6	113.5	116.5	100.8	140.8	104.4	93.9	90.5	126.4	107.4	94.1	110.8	92.4	
令和4年Ⅰ期	105.9	112.2	119.6	107.6	97.8	147.2	112.8	118.3	83.8	140.2	97.9	98.0	96.4	116.0	110.8	87.9	109.8	85.6	
Ⅱ期	102.5	107.8	116.2	102.4	96.4	157.0	114.0	120.3	79.1	132.1	93.7	88.8	89.3	83.1	109.5	81.0	105.8	78.2	
Ⅲ期	103.0	107.5	115.7	102.6	95.9	157.1	110.9	116.0	91.0	135.0	88.4	94.0	90.8	128.9	111.1	84.4	98.8	82.7	
Ⅳ期	103.6	107.6	113.0	104.0	93.3	169.6	103.8	108.4	85.7	140.4	92.9	107.8	105.8	124.3	106.3	70.4	93.8	67.9	
令和5年Ⅰ期	96.1	101.5	109.3	96.6	92.8	130.7	97.8	98.4	94.2	130.6	94.1	90.5	87.0	130.4	99.4	74.4	93.2	72.4	
Ⅱ期	98.5	105.2	111.4	101.2	91.7	155.1	98.1	100.1	85.8	123.9	87.6	89.9	86.2	131.8	100.8	89.0	93.6	88.6	
Ⅲ期	101.3	108.0	114.2	104.1	91.1	158.0	103.3	107.7	86.2	122.4	99.5	99.7	96.5	135.0	100.3	74.2	93.7	72.1	
Ⅳ期	101.2	106.6	109.4	104.7	85.4	167.6	105.1	109.6	86.0	115.9	100.7	93.5	89.3	131.7	98.2	78.4	96.1	76.5	
令和6年Ⅰ期	95.7	90.6	94.4	87.4	76.1	197.8	94.9	96.0	84.3	121.7	103.0	36.4	26.1	132.0	86.8	92.7	93.5	92.8	
Ⅱ期	99.2	97.9	98.3	98.0	76.3	239.0	87.5	87.2	89.5	112.7	88.1	71.0	64.4	138.1	85.3	96.9	93.4	97.2	
Ⅲ期	100.9	97.7	98.5	97.5	73.7	235.2	87.5	88.9	82.8	115.8	93.1	84.1	78.5	132.5	82.3	88.7	97.1	87.8	
Ⅳ期	104.9	94.2	94.8	93.7	78.3	308.4	82.6	82.3	85.2	97.8	90.9	76.5	72.6	115.6	79.4	104.1	93.5	105.2	
令和4年1月	106.4	112.9	120.2	108.5	98.6	170.5	114.4	121.1	83.9	140.0	97.5	95.0	93.6	112.1	109.8	86.7	111.5	84.2	
2月	108.3	111.4	118.0	107.1	97.8	158.0	106.9	111.9	80.5	141.8	102.3	106.8	106.7	109.8	110.7	86.7	108.7	84.3	
3月	102.9	112.4	120.5	107.1	97.0	113.2	117.1	121.8	86.9	138.8	93.8	92.1	89.0	126.0	111.8	90.3	109.1	88.2	
4月	107.4	111.3	121.0	105.2	96.8	165.6	109.7	113.1	85.7	138.9	95.9	105.5	104.5	114.4	112.6	88.8	109.5	86.5	
5月	97.1	103.8	109.2	99.7	96.9	167.3	121.2	130.1	74.0	121.0	89.4	65.1	65.3	66.9	105.0	75.8	104.6	72.5	
6月	103.0	108.3	118.3	102.4	95.4	138.1	111.0	117.8	77.5	136.5	95.7	95.7	98.0	68.1	110.8	78.4	103.4	75.6	
7月	102.8	108.3	117.7	102.3	95.4	162.4	111.8	118.9	79.9	138.6	90.9	89.1	87.0	111.9	106.6	91.2	99.9	89.9	
8月	103.3	106.5	112.9	102.5	95.6	147.9	115.1	119.8	105.3	132.6	86.9	89.2	84.3	145.1	117.5	80.1	100.8	77.9	
9月	102.9	107.8	116.4	102.9	96.7	160.9	105.8	109.3	87.9	133.9	87.4	103.7	101.2	129.8	109.3	82.0	95.7	80.4	
10月	102.8	110.4	114.8	107.7	96.5	135.0	115.3	123.7	81.7	142.1	93.3	118.5	119.7	117.5	111.7	56.5	93.1	52.7	
11月	100.6	107.7	113.5	103.9	93.0	144.9	101.2	104.1	85.4	141.8	91.5	103.0	98.5	135.4	105.4	72.6	94.8	70.1	
12月	107.3	104.7	110.8	100.5	90.5	228.8	95.0	97.3	90.0	137.2	94.0	101.9	99.1	119.9	101.9	82.2	93.6	81.0	
令和5年1月	92.0	96.1	102.7	92.0	86.7	98.1	106.9	107.8	104.9	129.2	95.1	88.3	84.4	132.1	100.9	69.7	89.1	67.4	
2月	95.5	104.5	113.6	98.7	90.3	126.5	93.6	93.5	93.0	130.4	93.2	89.6	85.8	134.3	97.5	74.3	92.4	72.4	
3月	100.9	103.9	111.5	99.1	101.3	167.6	92.9	93.9	84.7	132.1	93.9	93.7	90.8	124.8	99.9	79.3	98.1	77.3	
4月	97.2	105.4	112.2																



										(特掲)				区 分
プラスチック 製 品 工 業 工 業	パルプ・紙 ・紙加工品 工 業 工 業	食 料 品			そ の 他					半導体・ フラットパネル 製造装置	民生用 電気 機械	化学工業 (除、化粧品、医薬 品)	プラスチック 製フィルム・ シート	
工 業	工 業	工 業	食料品	飲料	工 業	繊維工業	家具工業	印刷業	ゴム製品 工業					
923.9	88.5	588.8	436.7	152.1	490.7	207.9	52.3	100.7	129.8	566.3	764.9	369.0	465.7	ウ ェ イ ト
100.2	103.3	106.5	104.9	110.5	115.0	126.0	115.0	92.0	117.6	80.0	103.2	109.8	110.0	平成28年Ⅰ期
101.5	102.4	104.3	103.2	109.2	115.3	124.2	127.1	101.3	111.3	106.5	99.4	109.0	109.4	Ⅱ期
103.3	106.2	107.2	104.5	112.6	116.7	120.9	116.0	102.4	119.3	105.8	105.8	110.5	110.1	Ⅲ期
103.8	108.7	107.6	106.9	110.0	112.7	118.8	110.6	98.5	112.8	123.2	106.1	108.7	110.9	Ⅳ期
104.4	107.1	102.9	103.1	101.1	109.7	115.2	113.0	95.0	111.4	103.2	104.4	109.6	110.4	平成29年Ⅰ期
106.0	109.7	97.0	96.1	101.5	109.0	117.9	107.1	76.3	123.8	129.8	106.8	110.9	111.6	Ⅱ期
106.6	109.7	102.9	102.6	101.8	107.4	116.3	100.7	81.4	114.1	97.8	102.8	113.3	114.4	Ⅲ期
106.0	108.7	108.2	109.7	103.2	107.1	116.1	105.0	78.6	114.0	85.8	104.0	114.1	113.3	Ⅳ期
104.9	109.2	106.9	108.6	100.1	104.6	115.6	108.8	71.4	111.2	119.6	104.5	112.2	110.6	平成30年Ⅰ期
103.3	107.2	108.4	107.1	114.5	106.6	119.3	108.3	71.6	115.4	117.8	101.1	112.8	109.4	Ⅱ期
102.2	109.0	103.1	99.9	108.0	107.2	116.8	111.9	67.1	118.9	128.0	103.0	110.2	107.4	Ⅲ期
106.9	109.7	92.8	87.2	111.3	110.0	118.1	109.3	72.0	125.2	119.6	106.1	113.2	112.6	Ⅳ期
101.8	102.7	92.1	86.9	111.8	110.4	116.2	108.7	95.5	114.4	118.4	104.9	110.1	105.7	平成31年Ⅰ期
103.4	102.9	100.6	98.1	109.8	115.8	114.4	108.0	111.4	126.9	84.0	107.2	109.0	104.3	Ⅱ期
104.5	100.2	97.7	91.6	108.3	115.6	116.2	113.2	103.1	122.6	116.5	106.6	108.0	107.4	令和元年Ⅲ期
99.9	101.8	101.3	98.2	112.8	108.5	105.8	104.3	105.2	116.8	105.2	96.7	104.7	103.0	Ⅳ期
102.3	104.8	100.5	98.3	108.9	105.6	104.2	101.0	99.2	116.1	108.7	91.3	103.6	100.3	令和2年Ⅰ期
95.4	93.2	98.3	102.6	89.7	87.0	92.6	92.2	90.0	74.2	91.2	100.0	96.6	97.1	Ⅱ期
98.9	102.7	104.0	102.0	103.1	99.1	97.1	97.0	103.9	97.1	94.6	104.7	97.9	97.6	Ⅲ期
102.4	100.1	97.2	97.8	97.2	107.2	106.2	106.6	106.9	110.4	98.8	102.6	100.6	104.5	Ⅳ期
105.7	102.3	106.4	103.8	119.1	109.9	109.4	101.5	111.9	112.9	138.3	101.0	105.1	109.9	令和3年Ⅰ期
104.0	102.2	97.5	98.4	97.4	114.0	111.1	107.7	116.6	119.2	153.8	100.9	105.4	108.2	Ⅱ期
100.5	104.3	103.6	105.3	93.1	113.0	111.7	101.2	110.4	119.3	147.4	86.6	106.7	108.7	Ⅲ期
100.8	106.8	105.5	107.5	101.4	110.4	111.0	102.9	106.4	117.9	160.8	97.9	104.2	104.3	Ⅳ期
100.1	109.7	106.5	108.5	104.8	111.3	112.1	104.0	106.1	116.5	149.7	100.8	104.1	103.7	令和4年Ⅰ期
101.3	101.2	109.3	114.2	98.2	101.3	110.5	101.3	104.3	83.3	173.0	97.0	104.6	103.8	Ⅱ期
90.4	105.5	106.7	108.1	97.2	105.3	105.6	104.5	103.1	104.7	164.6	91.4	99.1	90.7	Ⅲ期
88.0	98.6	108.1	114.1	91.0	103.0	105.5	107.3	111.2	93.6	176.1	93.7	96.5	86.2	Ⅳ期
85.8	96.7	104.2	110.6	87.6	101.0	97.5	104.2	105.2	101.0	133.2	96.1	95.6	85.1	令和5年Ⅰ期
85.8	105.8	101.4	105.2	91.9	103.6	96.3	106.6	110.1	108.1	162.9	87.2	93.2	85.8	Ⅱ期
88.3	85.2	106.9	110.8	91.8	101.2	96.6	107.9	109.5	97.8	162.5	103.8	94.5	89.8	Ⅲ期
90.0	96.9	105.2	109.5	93.6	102.8	98.6	103.9	109.1	107.7	180.2	110.0	95.6	90.4	Ⅳ期
84.0	93.3	114.3	119.9	99.7	95.6	98.0	100.9	104.4	83.9	224.0	111.5	93.7	92.6	令和6年Ⅰ期
89.8	91.8	116.8	123.8	98.3	97.7	95.3	101.2	107.7	92.1	279.7	106.9	94.6	93.0	Ⅱ期
90.4	91.3	115.6	124.5	88.9	96.7	93.8	101.6	105.2	91.6	258.9	117.6	96.1	95.1	Ⅲ期
90.2	91.9	116.9	125.2	90.2	96.4	93.7	100.3	102.2	95.1	352.1	119.7	94.8	97.6	Ⅳ期
101.8	109.3	109.4	109.4	116.4	114.0	113.6	105.5	106.6	119.6	180.7	100.9	105.3	104.4	令和4年1月
99.4	110.1	102.7	105.5	97.8	109.9	109.8	103.5	104.4	116.9	169.7	101.6	104.6	102.6	2月
99.1	109.7	107.5	110.7	100.2	110.1	113.0	103.1	107.4	113.0	98.6	100.0	102.3	104.0	3月
104.2	93.6	108.9	113.2	98.3	96.9	110.8	98.2	105.4	69.6	178.3	99.8	105.3	105.2	4月
98.5	102.1	109.5	114.2	100.2	101.5	111.1	101.0	105.7	78.2	191.6	93.0	104.5	105.4	5月
101.1	108.0	109.6	115.2	96.0	105.5	109.7	104.8	101.8	102.0	149.1	98.1	103.9	100.9	6月
93.3	101.7	105.6	102.3	100.7	104.1	102.3	105.8	103.3	105.6	167.7	91.8	100.3	93.2	7月
87.8	109.4	106.2	110.6	95.4	107.7	107.3	103.7	111.2	106.5	154.9	90.0	100.5	89.1	8月
90.2	105.4	108.3	111.5	95.5	104.0	107.3	103.9	94.9	101.9	171.1	92.5	96.4	89.7	9月
87.6	96.9	109.4	115.9	91.1	102.1	103.2	102.5	111.8	94.9	132.4	96.2	97.3	85.1	10月
88.8	99.1	107.9	115.1	86.5	102.6	104.8	102.9	113.6	91.7	146.3	92.7	96.3	86.1	11月
87.7	99.9	106.9	111.2	95.5	104.4	108.5	116.5	108.1	94.2	249.6	92.2	95.9	87.4	12月
83.5	96.7	101.2	107.3	86.4	99.2	95.4	108.1	104.2	95.3	101.0	89.7	94.8	83.2	令和5年1月
87.8	96.3	106.7	112.5	91.1	101.4	99.4	100.1	104.8	101.9	128.9	95.5	94.9	87.3	2月
86.0	97.0	104.7	111.9	85.4	102.3	97.8	104.5	106.6	105.7	169.8	103.0	97.1	84.7	3月
86.1	127.5	102.5	106.2	93.2	104.2	95.1	104.3	113.5	112.9	112.9	88.6	94.5	85.4	4月
84.0	98.5	101.4	104.7	93.9	102.7	94.9	107.6	106.3	107.1	121.3	93.5	92.2	84.2	5月
87.4	91.5	100.4	104.8	88.7	103.8	99.0	108.0	110.6	104.4	254.6	79.6	92.8	87.7	6月
88.3	93.5	106.3	108.5	89.3	101.2	96.9	106.8	110.1	97.2	99.5	86.9	94.3	91.3	7月
87.6	66.8	106.4	111.9	92.2	99.4	96.0	111.1	104.9	95.8	193.5	106.3	92.9	88.8	8月
89.0	95.2	107.9	111.9	93.8	103.1	97.0	105.7	113.5	100.3	194.6	118.3	96.2	89.2	9月
92.0	97.6	101.0	104.1	91.6	104.4	102.1	107.5	105.2	108.5	145.3	110.8	94.7	91.9	10月
89.0	97.0	105.4	109.4	95.7	101.7	96.2	104.4	108.1	106.0	203.2	109.8	96.0	89.3	11月
89.1	96.2	109.1	115.0	93.6	102.2	97.5	99.7	113.9	108.7	192.0	109.5	96.2	90.0	12月
81.8	93.9	114.6	120.8	99.9	92.9	95.6	93.3	105.9	75.8	305.6	106.1	93.1	90.0	令和6年1月
84.1	95.4	114.7	121.8	94.8	96.8	101.2	99.3	105.3	86.7	160.4	112.1	94.1	90.3	2月
86.2	90.6	113.6	117.2	104.5	97.2	97.1	110.0	102.1	89.1	205.9	116.3	93.8	97.5	3月
86.8	88.4	114.1	120.3	97.7	94.7	94.8	99.9	105.7	84.8	516.9	110.3	93.1	91.2	4月
91.4	90.9	119.3	125.4	102.8	99.2	95.9	101.0	104.8	96.6	204.3	116.1	95.4	94.0	5月
91.1	96.2	117.1	125.8	94.3	99.2	95.1	102.8	112.7	94.8	118.0	94.3	95.3	93.7	6月
92.0	97.0	118.2	123.2	99.8	98.7	100.1	102.0	105.5	91.5	318.6	113.4	97.9	98.0	7月
88.9	79.7	117.1	125.3	94.5	95.9	88.7	103.1	106.4	93.3	373.9	118.1	92.4	93.5	8月
90.4	97.1	111.6	125.0	72.4	95.5	92.6	99.7	103.6	90.0	84.3	121.4	98.1	93.7	9月
92.2	92.9	116.9	130.2	70.7	95.3	94.8	99.3	96.5	91.3	475.0	121.0	97.2	102.2	10月
90.0	90.3	120.3	126.6	102.8	97.4	92.7	98.3	106.4	96.9	295.7	120.4	91.9	97.1	11月
88.5	92.4	113.6	118.9	97.1	96.4	93.7	103.3	103.6	97.0	285.5	117.8	95.2	93.6	12月

### 3 業種別在庫指数（原指数・季節調整済指数）

第3－1表 業種別在庫指数（原指数）

区 分	鉱工業総合	製造業																										
		鉄 鋼 ・			金 属			生 産 用			汎 用 ・			電 子 部 品		電 気 ・		輸 送		窯 業 ・		化 学						
		非鉄金属		鉄鋼業	非鉄金属		製 品		機 械		業務用		汎用機械		業務用機械		・デバイス		情報通信		機 械		自動車工業	除、自動車工業	土石製品	工 業	無機・有機化学工業	除、無機・有機化学工業
		工 業	工 業		工 業	工 業	工 業	機械工業	工 業	工 業	工 業	機械工業	工 業	機械工業	工 業	工 業	工 業	工 業										
ウ ェ イ ト	10,000.0	368.4	87.4	281.0	245.2	122.2	1,084.9	871.1	213.8	293.9	3,186.7	143.7	101.8	41.9	710.0	1,293.2	532.5	760.7										
平成 28 年	84.5	88.9	99.5	85.6	132.9	65.3	56.2	58.5	46.7	275.6	64.9	75.6	x	x	108.1	91.2	77.6	100.8										
平成 29 年	106.2	90.2	86.5	91.3	143.7	84.3	63.7	68.3	45.3	108.3	130.5	360.4	x	x	100.2	99.1	89.5	105.8										
平成 30 年	99.0	100.4	119.0	94.6	132.7	85.4	69.5	78.6	32.7	116.9	99.7	266.6	x	x	109.2	105.0	104.2	105.6										
令和 元年	103.9	108.4	121.6	104.3	139.8	99.0	79.6	85.7	54.5	199.8	96.1	295.9	x	x	101.7	100.0	108.1	94.3										
令和 2 年	93.1	91.4	86.8	92.8	98.7	99.9	101.4	94.0	131.3	92.5	88.0	87.5	x	x	90.6	97.9	98.6	97.5										
令和 3 年	104.0	114.8	148.2	104.4	100.9	107.1	119.4	111.2	153.0	88.9	116.1	105.1	x	x	86.1	95.7	97.8	94.2										
令和 4 年	106.2	122.0	138.6	116.9	113.0	110.3	95.1	104.6	56.4	66.4	125.1	111.8	x	x	95.9	108.4	133.0	91.1										
令和 5 年	94.9	111.9	139.1	103.4	85.3	92.3	98.0	110.4	47.2	73.5	94.5	100.7	x	x	91.1	111.9	133.0	97.0										
令和 6 年	103.8	104.6	127.6	97.4	85.1	80.8	103.2	113.1	62.7	71.1	100.5	559.4	x	x	77.1	112.0	132.6	97.6										
令和 4 年 1 月	100.1	112.0	135.6	104.6	108.5	103.5	98.8	108.6	58.6	87.5	110.2	88.7	x	x	87.3	97.2	101.1	94.5										
2 月	95.5	110.3	135.6	102.4	109.9	104.4	90.9	97.6	63.6	90.2	100.2	98.0	x	x	90.2	93.1	94.1	92.3										
3 月	91.0	116.5	128.5	112.8	102.3	105.9	80.3	84.1	64.8	87.2	88.6	98.7	x	x	92.4	97.5	106.7	91.0										
4 月	96.7	110.8	109.7	111.1	110.9	103.9	88.3	97.0	53.0	76.6	104.7	132.1	x	x	91.7	95.3	103.7	89.4										
5 月	102.0	113.9	136.1	107.0	113.3	105.8	86.2	93.6	56.0	77.5	119.0	111.0	x	x	92.9	95.4	108.8	86.0										
6 月	103.3	120.9	132.6	117.3	112.5	107.7	87.7	94.8	58.6	75.1	115.1	173.9	x	x	96.1	99.1	115.2	87.8										
7 月	99.7	126.8	130.6	125.6	116.7	109.6	86.8	93.1	61.4	70.7	96.7	208.0	x	x	97.1	104.6	124.8	90.5										
8 月	100.4	120.0	129.6	117.0	114.9	111.8	89.5	96.8	60.0	78.0	100.7	236.4	x	x	93.6	106.5	127.1	92.1										
9 月	101.3	114.9	137.5	107.9	108.6	116.5	83.5	89.9	57.4	93.9	109.2	177.7	x	x	93.7	106.8	128.0	91.9										
10 月	103.7	121.1	134.9	116.8	119.9	116.8	90.1	96.4	64.2	76.0	117.7	156.3	x	x	92.2	104.6	128.2	88.1										
11 月	106.1	125.2	124.2	125.5	123.5	113.6	89.3	96.5	60.1	76.4	127.7	125.6	x	x	93.6	104.0	126.2	88.4										
12 月	106.2	122.0	138.6	116.9	113.0	110.3	95.1	104.6	56.4	66.4	125.1	111.8	x	x	95.9	108.4	133.0	91.1										
令和 5 年 1 月	105.2	119.4	133.8	114.9	85.6	109.4	96.1	105.1	59.4	74.6	121.4	89.5	x	x	93.8	107.2	129.9	91.3										
2 月	102.9	109.8	124.1	105.3	82.2	110.7	98.7	108.0	60.9	77.3	116.3	80.9	x	x	96.5	108.7	135.5	90.0										
3 月	97.4	110.3	141.2	100.7	84.1	103.8	89.1	98.1	52.6	71.7	108.4	71.1	x	x	97.2	105.7	132.6	86.8										
4 月	109.3	107.2	140.4	96.8	89.9	103.3	89.3	97.5	55.8	74.6	142.6	77.8	x	x	98.2	109.9	138.9	89.5										
5 月	116.2	100.1	136.3	88.9	89.9	101.7	91.0	100.0	54.5	72.9	163.6	76.1	x	x	97.5	108.6	126.6	96.0										
6 月	116.9	103.1	132.0	94.1	87.1	99.3	93.8	103.9	53.0	73.6	162.2	89.2	x	x	99.7	109.2	130.0	94.6										
7 月	111.3	115.5	140.6	107.6	87.7	98.5	94.7	105.7	49.8	75.3	139.7	98.7	x	x	95.9	112.4	138.3	94.3										
8 月	103.6	114.1	148.0	103.6	84.0	97.5	97.3	107.3	56.5	79.6	122.3	118.3	x	x	94.3	107.4	127.5	93.4										
9 月	96.9	117.6	153.0	106.6	83.1	96.5	89.7	97.8	56.4	97.6	104.6	109.7	x	x	95.2	102.3	119.0	90.6										
10 月	96.1	114.5	142.2	105.9	93.2	96.4	89.3	98.3	52.9	75.1	100.8	102.8	x	x	95.6	108.7	126.7	96.2										
11 月	96.6	118.2	141.8	110.8	89.4	94.9	98.7	110.4	51.3	73.9	97.7	136.5	x	x	93.3	108.0	123.8	96.9										
12 月	94.9	111.9	139.1	103.4	85.3	92.3	98.0	110.4	47.2	73.5	94.5	100.7	x	x	91.1	111.9	133.0	97.0										
令和 6 年 1 月	97.4	106.6	147.5	93.8	94.0	92.0	89.4	99.1	49.5	76.2	103.7	102.4	x	x	87.8	109.8	126.8	97.8										
2 月	97.1	107.1	158.9	91.0	96.1	91.1	89.0	98.3	51.3	74.3	106.4	93.4	x	x	83.5	106.3	124.0	93.9										
3 月	88.2	104.6	131.4	96.2	85.0	90.3	79.9	85.6	56.9	92.5	84.4	88.5	x	x	87.5	102.9	119.2	91.4										
4 月	102.0	107.2	130.5	99.9	94.6	88.0	95.1	102.8	63.9	97.9	118.3	82.7	x	x	82.4	106.4	126.9	92.1										
5 月	103.7	102.3	134.5	92.3	92.9	88.4	91.2	98.2	62.4	83.0	126.0	109.7	x	x	84.1	105.8	124.5	92.6										
6 月	104.5	105.6	126.2	99.2	94.4	88.1	90.1	95.4	68.2	74.6	124.0	121.6	x	x	85.9	110.9	129.8	97.6										
7 月	97.8	109.1	126.3	103.7	94.5	86.7	90.6	96.7	65.4	64.2	103.5	109.9	x	x	85.7	111.4	126.4	100.9										
8 月	94.4	107.0	135.6	98.1	90.8	86.0	93.1	98.9	69.7	67.9	95.1	120.7	x	x	81.3	109.5	126.7	97.4										
9 月	93.5	108.1	136.1	99.3	87.1	84.9	85.5	89.6	68.6	61.9	90.4	153.9	x	x	80.6	108.2	123.3	97.7										
10 月	97.8	105.1	143.6	93.1	92.0	83.9	93.8	99.7	69.6	65.9	98.8	142.2	x	x	80.7	110.5	128.3	98.0										
11 月	100.7	105.3	126.2	98.8	91.4	81.9	99.9	107.4	69.5	63.6	103.8	257.5	x	x	80.6	112.5	129.4	100.6										
12 月	103.8	104.6	127.6	97.4	85.1	80.8	103.2	113.1	62.7	71.1	100.5	559.4	x	x	77.1	112.0	132.6	97.6										

										(特掲)				区 分
プラスチック 製 品 工 業	パルプ・紙 ・紙加工品 工 業	食 料 品 工 業			そ の 他 工 業					半導体・ フラットパネル 製造装置	民生用 電気 機械	化学工業 (除、化粧品、 医薬品)	プラスチック 製フィルム・ シート	
			食料品	飲料		繊維工業	家具工業	印刷業	ゴム製品 工業					
1,660.4	60.4	354.8	151.5	203.3	476.2	262.6	111.2	-	102.4	-	2,175.5	1,293.2	881.0	ウ ェ イ ト
83.6	109.9	82.3	69.7	91.6	88.9	87.0	86.4	-	96.5	-	79.5	91.2	78.5	平成 28 年
88.5	53.6	74.6	64.0	82.4	81.2	81.5	88.9	-	72.1	-	95.6	99.1	87.2	平成 29 年
91.1	51.9	82.9	73.0	90.2	99.6	99.8	102.1	-	96.2	-	91.9	105.0	84.6	平成 30 年
103.6	84.0	81.8	85.7	78.9	106.8	97.2	108.2	-	130.2	-	89.4	100.0	104.5	令和 元 年
96.4	95.3	81.9	74.9	87.1	95.0	99.8	94.4	-	83.1	-	79.6	97.9	94.3	令和 2 年
85.9	76.5	96.5	105.6	89.7	110.4	106.2	108.9	-	122.9	-	136.3	95.7	92.3	令和 3 年
84.8	88.3	86.0	116.1	63.5	112.1	117.4	110.7	-	100.0	-	143.1	108.4	94.2	令和 4 年
82.7	3.5	82.8	117.1	57.2	117.1	124.5	119.3	-	95.9	-	117.9	111.9	85.6	令和 5 年
90.5	4.1	86.3	121.5	60.1	115.0	120.7	127.9	-	86.6	-	122.9	112.0	99.1	令和 6 年
85.7	83.9	97.2	101.7	94.0	113.1	106.3	116.2	-	127.1	-	129.6	97.2	95.8	令和4年1月
84.8	84.6	90.2	102.1	81.4	112.8	108.3	115.1	-	121.9	-	118.4	93.1	93.2	2月
84.5	77.4	96.1	101.8	91.9	104.0	106.4	94.4	-	108.3	-	98.6	97.5	91.0	3月
84.1	74.5	98.7	108.9	91.0	100.8	108.1	94.4	-	88.9	-	127.1	95.3	87.3	4月
85.9	98.3	106.4	117.4	98.2	105.6	104.9	97.2	-	116.4	-	147.8	95.4	91.0	5月
88.5	97.9	112.9	125.4	103.7	103.0	103.5	93.5	-	111.9	-	140.7	99.1	95.0	6月
96.2	109.8	101.5	116.9	90.1	100.9	106.4	95.2	-	93.4	-	113.9	104.6	108.0	7月
92.2	81.4	97.7	113.2	86.1	97.7	110.9	98.2	-	63.2	-	115.8	106.5	103.8	8月
89.2	66.2	94.3	112.5	80.7	100.2	112.6	100.5	-	68.1	-	123.2	106.8	101.2	9月
84.9	78.2	95.9	116.9	80.3	105.4	115.7	104.1	-	80.4	-	131.3	104.6	94.0	10月
83.2	85.3	90.4	126.2	63.7	105.9	115.5	108.5	-	78.3	-	142.4	104.0	91.9	11月
84.8	88.3	86.0	116.1	63.5	112.1	117.4	110.7	-	100.0	-	143.1	108.4	94.2	12月
88.0	111.4	92.8	110.1	80.0	119.1	117.4	123.1	-	118.9	-	140.8	107.2	98.4	令和5年1月
84.3	112.8	82.1	100.8	68.2	122.3	118.1	128.5	-	126.2	-	135.8	108.7	91.1	2月
76.8	98.5	94.6	99.2	91.2	113.8	117.7	106.0	-	112.3	-	124.9	105.7	82.2	3月
79.4	5.1	100.3	108.1	94.4	116.0	120.8	105.1	-	115.7	-	176.5	109.9	84.0	4月
81.4	5.5	98.5	113.5	87.2	121.8	126.5	106.1	-	126.8	-	206.7	108.6	85.6	5月
83.4	5.8	102.2	120.9	88.3	120.8	127.4	101.9	-	124.7	-	203.5	109.2	87.0	6月
87.2	5.7	96.6	111.9	85.3	125.8	130.3	109.3	-	131.9	-	171.0	112.4	95.2	7月
78.2	5.8	81.6	100.3	67.8	127.2	136.2	107.3	-	125.6	-	149.4	107.4	79.9	8月
78.4	5.7	84.5	107.2	67.5	123.2	128.4	107.7	-	126.6	-	123.7	102.3	79.5	9月
79.1	5.7	89.6	122.9	64.7	120.6	123.2	112.7	-	122.8	-	120.8	108.7	82.2	10月
80.9	5.5	89.9	135.6	55.9	119.7	122.3	116.8	-	115.9	-	119.6	108.0	85.8	11月
82.7	3.5	82.8	117.1	57.2	117.1	124.5	119.3	-	95.9	-	117.9	111.9	85.6	12月
83.4	5.7	90.2	118.2	69.3	127.7	129.0	130.0	-	121.9	-	130.2	109.8	86.5	令和6年1月
82.3	6.0	88.7	111.6	71.6	127.4	126.0	139.2	-	117.9	-	134.9	106.3	86.4	2月
78.0	4.8	98.1	107.6	91.0	117.8	123.5	119.7	-	100.9	-	106.2	102.9	80.5	3月
80.3	4.7	103.3	119.5	91.2	123.9	123.8	123.5	-	124.4	-	153.3	106.4	85.7	4月
80.4	5.2	108.2	132.7	89.9	118.6	123.5	125.5	-	98.7	-	164.2	105.8	86.6	5月
84.0	5.0	112.1	136.9	93.6	117.7	120.1	116.6	-	112.7	-	159.5	110.9	90.3	6月
86.5	6.1	98.7	132.8	73.2	120.0	120.7	121.6	-	116.2	-	130.4	111.4	93.6	7月
84.8	5.3	88.2	119.4	64.9	123.5	123.9	123.7	-	122.1	-	115.5	109.5	89.2	8月
87.8	5.1	111.7	130.7	97.6	125.5	125.5	126.5	-	124.7	-	108.0	108.2	98.0	9月
90.1	6.0	112.5	132.1	97.9	125.4	124.6	131.3	-	120.9	-	120.2	110.5	98.5	10月
90.2	5.5	85.7	143.3	42.7	121.8	122.3	132.6	-	108.6	-	127.8	112.5	100.2	11月
90.5	4.1	86.3	121.5	60.1	115.0	120.7	127.9	-	86.6	-	122.9	112.0	99.1	12月

第3－2表 業種別在庫指数（季節調整済指数）

区 分	鉱工業総合																	
	鉄 鋼 ・ 非鉄金属 工業	鉄鋼業	非鉄金属 工業	金 属 製 品 工業	生 産 用 機 械 工業	汎 用 ・ 業務用 機械工業	汎用機械 工業	業務用機械 工業	電子部品 ・デバイス 工業	電 気 ・ 情報通信 機械工業	輸 送 機 械 工業	自動車工業	除・自動車 工業	窯 業 ・ 土石製品 工業	化 学			
															無機・ 有機 化学工業	除・無機・ 有機化学 工業		
ウ ェ イ ト	10,000.0	368.4	87.4	281.0	245.2	122.2	1,084.9	871.1	213.8	293.9	3,186.7	143.7	101.8	41.9	710.0	1,293.2	532.5	760.7
平成28年Ⅰ期	87.0	108.2	90.7	112.2	129.5	53.2	49.5	40.5	70.9	203.9	69.5	100.7	x	x	100.9	90.9	86.5	94.6
Ⅱ期	89.4	104.9	112.2	104.4	136.9	58.2	50.7	50.6	52.0	216.7	80.9	151.3	x	x	108.7	90.2	81.4	96.9
Ⅲ期	88.6	97.7	101.2	96.3	130.9	61.4	49.3	47.4	55.3	261.7	71.9	94.5	x	x	104.6	89.9	79.1	97.2
Ⅳ期	86.0	90.1	100.3	87.3	127.3	64.8	52.8	52.7	51.7	261.7	70.4	58.2	x	x	106.1	91.2	79.9	99.3
平成29年Ⅰ期	92.1	93.4	105.9	88.1	163.2	66.0	44.9	41.9	48.0	264.2	78.7	98.9	x	x	103.8	95.2	83.9	104.1
Ⅱ期	100.1	92.1	105.9	89.2	162.6	71.5	46.6	44.5	55.8	194.8	116.5	153.3	x	x	96.8	95.9	82.5	106.2
Ⅲ期	105.3	87.9	83.6	89.0	156.2	73.8	54.2	54.2	52.9	137.6	139.9	110.8	x	x	99.9	99.2	92.6	103.9
Ⅳ期	107.9	91.1	86.7	93.0	137.1	83.8	60.0	61.9	49.7	102.0	141.1	276.0	x	x	98.5	99.0	91.9	104.3
平成30年Ⅰ期	105.1	94.4	93.4	93.1	127.0	80.8	68.1	69.6	54.5	108.5	126.2	181.6	x	x	100.7	101.6	100.6	103.3
Ⅱ期	101.7	93.9	104.9	91.4	125.5	80.4	55.4	57.2	48.8	105.3	116.5	109.8	x	x	104.0	104.5	105.5	103.7
Ⅲ期	96.9	98.4	109.4	95.4	128.4	82.0	61.5	65.6	44.9	106.9	97.6	130.0	x	x	104.3	103.1	98.4	106.7
Ⅳ期	100.2	100.8	117.9	96.1	125.9	85.1	65.8	71.8	35.4	109.7	107.1	201.1	x	x	107.8	104.6	106.1	104.3
平成31年Ⅰ期	101.3	104.4	113.8	99.7	156.0	90.2	62.5	67.2	39.7	93.1	107.0	123.2	x	x	101.1	99.9	104.5	97.1
Ⅱ期	107.0	104.1	113.4	101.5	151.3	95.2	66.5	73.4	39.1	95.7	104.3	665.9	x	x	102.9	100.9	112.9	92.0
令和元年Ⅲ期	100.1	108.4	122.1	105.0	146.2	98.3	68.1	74.7	42.7	89.5	104.6	99.8	x	x	101.8	94.3	101.0	90.2
Ⅳ期	104.8	107.8	118.3	105.4	131.8	98.9	75.6	79.0	58.0	188.7	102.4	229.2	x	x	100.9	99.3	108.9	93.2
令和2年Ⅰ期	104.2	103.1	106.8	100.2	107.2	98.5	96.1	100.9	74.2	111.3	104.7	158.0	x	x	103.5	100.1	97.8	102.6
Ⅱ期	100.3	106.0	105.4	105.8	99.7	101.5	106.5	109.2	95.0	102.4	101.1	87.1	x	x	104.1	101.7	99.7	103.3
Ⅲ期	98.1	92.6	99.4	91.7	97.9	98.6	106.3	105.2	110.6	88.1	94.5	58.9	x	x	96.4	101.0	104.8	99.3
Ⅳ期	93.6	90.1	83.7	93.0	92.4	99.9	96.6	87.6	137.5	88.9	93.0	70.9	x	x	90.5	96.8	98.2	96.4
令和3年Ⅰ期	101.6	106.4	116.5	102.1	105.0	102.0	93.7	76.0	162.4	81.3	116.4	70.4	x	x	84.7	95.5	99.4	92.9
Ⅱ期	92.3	105.4	114.9	102.3	100.7	104.3	92.5	75.8	160.9	83.6	98.1	63.5	x	x	78.9	92.8	91.6	93.8
Ⅲ期	110.0	117.7	130.9	115.3	100.9	105.5	101.0	85.9	156.7	106.5	139.1	104.8	x	x	84.6	93.3	89.7	96.9
Ⅳ期	104.4	112.5	143.0	103.7	94.1	107.2	113.8	104.3	157.6	87.6	121.7	92.9	x	x	86.6	94.4	96.6	93.0
令和4年Ⅰ期	99.9	117.8	127.7	113.9	110.3	106.9	84.7	88.9	69.2	88.8	107.6	139.3	x	x	92.2	99.1	104.3	95.3
Ⅱ期	95.5	124.7	140.8	119.6	116.6	108.3	87.2	94.0	59.1	81.3	96.4	172.8	x	x	94.2	98.1	112.5	87.6
Ⅲ期	105.7	111.3	131.5	106.6	111.4	115.6	86.0	94.2	54.0	78.9	119.9	152.7	x	x	93.6	109.6	135.9	93.8
Ⅳ期	106.5	119.4	134.9	115.2	105.2	110.3	90.6	98.3	57.7	67.4	130.5	105.8	x	x	97.1	106.7	130.5	89.9
令和5年Ⅰ期	107.0	111.8	140.4	102.5	92.4	105.1	93.5	102.7	57.4	73.2	131.7	99.4	x	x	96.7	107.6	129.4	91.0
Ⅱ期	108.2	107.5	140.0	97.5	90.0	100.2	93.8	103.7	54.0	78.9	135.5	89.8	x	x	97.2	108.5	128.3	94.0
Ⅲ期	100.9	113.0	145.0	104.3	85.3	95.5	92.8	103.1	52.3	79.5	114.3	92.4	x	x	95.1	105.0	126.7	92.7
Ⅳ期	95.1	109.3	136.1	101.2	79.5	92.2	103.8	48.2	76.5	98.1	100.2	100.2	x	x	92.6	110.0	129.8	95.6
令和6年Ⅰ期	96.7	107.4	135.4	98.6	91.8	90.4	87.5	95.7	59.1	87.0	102.8	108.6	x	x	87.1	106.6	120.6	95.6
Ⅱ期	96.6	107.9	134.4	100.0	93.6	88.3	90.6	97.1	65.6	77.4	102.5	116.6	x	x	84.0	109.4	127.5	96.9
Ⅲ期	98.5	103.8	131.3	95.4	90.0	84.2	89.8	96.3	64.9	53.1	101.0	150.9	x	x	80.6	110.0	128.8	97.3
Ⅳ期	104.3	102.2	128.4	94.0	88.7	81.1	95.4	102.7	68.6	74.9	108.2	445.5	x	x	77.3	109.4	128.0	96.1
令和4年1月	102.2	113.1	134.1	106.5	108.7	104.4	96.9	105.5	59.2	88.7	116.8	85.8	x	x	88.4	96.5	102.5	92.9
2月	99.7	113.9	137.1	106.5	115.3	105.4	94.1	96.6	65.6	87.8	110.8	121.2	x	x	90.5	92.4	97.1	91.7
3月	99.9	117.8	127.7	113.9	110.3	106.9	84.7	88.9	69.2	88.8	107.6	139.3	x	x	92.2	99.1	104.3	95.3
4月	95.2	113.6	111.3	113.6	113.0	104.2	92.2	101.6	56.7	76.3	97.1	168.2	x	x	92.1	95.4	100.4	91.6
5月	94.7	120.8	139.8	116.1	114.8	107.1	88.6	96.4	57.9	82.1	96.5	123.0	x	x	93.0	96.1	110.0	84.8
6月	95.5	124.7	140.8	119.6	116.6	108.3	87.2	94.0	59.1	81.3	96.4	172.8	x	x	94.2	98.1	112.5	87.6
7月	96.9	122.2	133.5	119.5	117.3	109.6	87.6	94.0	64.9	76.6	92.6	187.9	x	x	96.8	100.7	116.7	88.7
8月	100.8	120.3	124.4	118.0	116.4	111.4	87.5	95.3	56.7	77.8	103.4	185.7	x	x	93.8	107.7	127.6	91.9
9月	105.7	111.3	131.5	106.6	111.4	115.6	86.0	94.2	54.0	78.9	119.9	152.7	x	x	93.6	109.6	135.9	93.8
10月	104.1	117.1	132.7	111.0	110.8	114.4	87.5	96.8	58.2	73.1	122.1	143.3	x	x	91.8	105.3	131.3	87.4
11月	105.5	119.2	125.4	117.1	112.9	111.6	84.5	92.5	56.3	76.8	129.4	113.5	x	x	93.6	105.0	129.6	87.7
12月	106.5	119.4	134.9	115.2	105.2	110.3	90.6	98.3	57.7	67.4	130.5	105.8	x	x	97.1	106.7	130.5	89.9
令和5年1月	107.4	119.4	132.7	115.1	86.4	110.0	93.6	101.4	59.8	75.8	129.5	90.1	x	x	95.7	106.4	131.4	90.0
2月	107.6	113.9	127.5	109.3	86.5	111.6	102.2	106.3	62.0	75.4	129.6	102.1	x	x	96.8	107.9	139.9	89.8
3月	107.0	111.8	140.4	102.5	92.4	105.1	93.5	102.7	57.4	73.2	131.7	99.4	x	x	96.7	107.6	129.4	91.0
4月	107.9	110.7	140.9	100.2	92.1	103.9	93.0	101.9	59.8	75.4	133.1	98.0	x	x	98.0	109.8	133.6	91.6
5月	108.3	107.6	140.0	97.8	91.1	103.0	93.7	103.0	56.7	77.6	133.6	88.8	x	x	97.3	109.5	128.9	94.6
6月	108.2	107.5	140.0	97.5	90.0	100.2	93.8	103.7	54.0	78.9	135.5	89.8	x	x	97.2	108.5	128.3	94.0
7																		

										(特掲)				区 分
プラスチック 製 品 工 業	ハルブ・紙 ・紙加工品 工 業	食 料 品 工 業	食 料 品	飲 料	そ の 他 工 業	繊維工業	家具工業	印刷業	ゴム製品 工業	半導体・ フラットパネル 製造装置	民生用 電気 機械	化学工業 (除・化粧 品・医薬 品)	プラスチック 製フィルム・ シート	
1,660.4	60.4	354.8	151.5	203.3	476.2	262.6	111.2	-	102.4	-	2,175.5	1,293.2	881.0	ウ ェ イ ト
87.5	80.0	95.3	84.0	101.5	96.1	102.0	74.1	-	104.6	-	85.7	90.9	81.2	平成28年Ⅰ期
89.0	98.6	97.8	89.2	104.4	106.4	103.9	76.8	-	138.7	-	99.2	90.2	87.2	Ⅱ期
89.0	125.8	97.5	90.1	104.0	99.5	94.7	80.2	-	136.4	-	95.2	89.9	86.3	Ⅲ期
86.5	132.6	97.3	87.8	106.7	92.6	90.3	81.3	-	109.5	-	90.2	91.2	83.4	Ⅳ期
88.5	100.5	93.6	81.7	100.0	87.9	89.0	81.2	-	92.6	-	95.6	95.2	88.1	平成29年Ⅰ期
86.5	75.7	99.6	87.2	109.2	80.2	84.8	82.6	-	67.1	-	100.1	95.9	86.6	Ⅱ期
87.5	61.7	97.3	86.9	106.0	81.1	86.5	79.8	-	73.2	-	104.4	99.2	87.0	Ⅲ期
91.3	64.3	88.1	80.2	96.0	84.1	84.3	83.9	-	80.2	-	108.5	99.0	92.0	Ⅳ期
95.1	75.6	101.2	92.2	105.2	90.8	89.7	87.8	-	96.8	-	97.3	101.6	96.0	平成30年Ⅰ期
98.4	74.8	98.4	94.1	101.9	103.3	98.3	86.8	-	131.7	-	104.0	104.5	99.1	Ⅱ期
95.7	76.1	99.9	98.6	101.7	111.1	102.1	91.9	-	159.9	-	89.5	103.1	95.3	Ⅲ期
93.5	61.2	97.4	89.8	105.0	102.2	102.7	96.9	-	103.6	-	103.8	104.6	88.2	Ⅳ期
100.3	83.3	107.5	97.4	112.1	106.1	96.9	96.4	-	141.7	-	107.0	99.9	91.3	平成31年Ⅰ期
103.7	98.9	95.9	96.6	95.2	107.5	101.4	92.0	-	139.6	-	111.9	100.9	97.2	Ⅱ期
105.4	115.3	96.3	97.6	95.8	103.8	93.6	98.0	-	143.0	-	113.2	94.3	103.2	令和元年Ⅲ期
105.6	95.3	94.9	102.0	91.8	108.4	99.4	103.3	-	135.2	-	100.0	99.3	107.4	Ⅳ期
99.8	87.4	100.6	114.0	88.4	107.8	102.0	101.7	-	130.9	-	110.9	100.1	100.3	令和2年Ⅰ期
99.2	112.6	100.7	100.8	100.2	96.5	98.2	103.8	-	88.8	-	102.9	101.7	99.7	Ⅱ期
100.1	105.8	97.0	90.7	101.9	95.0	101.7	98.7	-	76.3	-	93.7	101.0	101.9	Ⅲ期
97.4	103.8	93.5	85.2	102.0	95.4	101.2	90.6	-	84.4	-	87.7	96.8	95.3	Ⅳ期
93.8	98.1	97.3	97.0	94.7	94.2	103.5	98.4	-	66.4	-	115.2	95.5	93.9	令和3年Ⅰ期
86.5	114.3	99.0	108.4	91.0	99.4	104.6	100.2	-	89.6	-	99.0	92.8	88.5	Ⅱ期
85.8	100.8	103.7	107.6	100.6	105.9	105.5	102.7	-	113.6	-	161.2	93.3	90.2	Ⅲ期
86.1	79.3	108.3	114.8	105.9	110.3	107.1	105.0	-	124.2	-	147.4	94.4	92.1	Ⅳ期
86.9	70.3	95.1	105.4	85.6	106.7	108.3	98.7	-	112.3	-	122.6	99.1	93.2	令和4年Ⅰ期
86.9	111.7	99.2	109.5	90.5	105.0	104.9	102.6	-	111.7	-	112.2	98.1	94.5	Ⅱ期
89.7	75.6	100.3	120.3	85.0	101.4	110.3	105.3	-	73.2	-	144.5	109.6	104.3	Ⅲ期
84.4	88.1	95.0	121.4	75.7	112.0	118.1	106.8	-	102.5	-	152.0	106.7	93.1	Ⅳ期
79.0	88.4	94.0	105.4	84.2	117.0	120.1	110.7	-	116.8	-	155.5	107.6	84.3	令和5年Ⅰ期
82.0	7.4	89.9	107.0	76.3	122.9	128.7	111.7	-	124.5	-	162.7	108.5	86.9	Ⅱ期
79.0	6.4	89.3	113.5	70.7	124.9	126.3	112.6	-	136.0	-	144.2	105.0	82.3	Ⅲ期
82.0	3.4	90.7	119.6	68.8	117.2	125.1	115.0	-	100.1	-	123.6	110.0	84.1	Ⅳ期
81.2	4.4	96.5	118.7	79.5	121.5	125.5	124.0	-	107.5	-	130.9	106.6	85.7	令和6年Ⅰ期
83.2	6.0	97.6	123.9	77.6	120.6	122.3	127.0	-	112.2	-	127.3	109.4	89.9	Ⅱ期
87.6	7.2	116.4	132.6	99.7	125.3	123.1	131.1	-	121.9	-	127.9	110.0	95.1	Ⅲ期
89.2	4.5	98.9	126.0	77.7	116.1	121.7	125.4	-	99.3	-	134.7	109.4	97.8	Ⅳ期
85.4	67.0	102.6	111.6	96.2	108.8	108.1	100.4	-	118.8	-	140.9	96.5	93.6	令和4年1月
84.5	61.1	101.8	109.8	93.0	107.1	109.5	96.6	-	111.2	-	132.4	92.4	93.3	2月
86.9	70.3	95.1	105.4	85.6	106.7	108.3	98.7	-	112.3	-	122.6	99.1	93.2	3月
87.2	89.4	90.2	106.3	81.7	103.1	109.5	100.0	-	92.5	-	111.0	95.4	91.9	4月
86.5	100.7	95.8	109.5	85.6	105.7	105.5	102.7	-	109.4	-	110.9	96.1	91.9	5月
86.9	111.7	99.2	109.5	90.5	105.0	104.9	102.6	-	111.7	-	112.2	98.1	94.5	6月
90.4	119.0	93.5	113.4	78.9	101.9	106.4	101.6	-	92.0	-	110.3	100.7	98.4	7月
93.5	106.8	102.8	125.6	86.6	98.5	107.7	103.9	-	64.0	-	121.1	107.7	107.8	8月
89.7	75.6	100.3	120.3	85.0	101.4	110.3	105.3	-	73.2	-	144.5	109.6	104.3	9月
85.6	82.6	97.3	113.7	84.6	104.8	111.7	104.6	-	82.3	-	140.6	105.3	94.6	10月
82.8	81.8	94.4	111.5	81.1	106.3	116.3	105.5	-	82.4	-	149.0	105.0	90.2	11月
84.4	88.1	95.0	121.4	75.7	112.0	118.1	106.8	-	102.5	-	152.0	106.7	93.1	12月
87.5	84.0	96.9	118.2	81.5	114.6	119.2	107.1	-	110.8	-	152.9	106.4	95.1	令和5年1月
84.1	75.9	93.1	109.1	78.4	116.1	119.5	108.4	-	114.2	-	152.7	107.9	91.2	2月
79.0	88.4	94.0	105.4	84.2	117.0	120.1	110.7	-	116.8	-	155.5	107.6	84.3	3月
82.5	6.3	91.9	107.3	83.8	118.9	122.3	110.9	-	121.1	-	156.0	109.8	89.0	4月
82.1	6.0	89.7	107.5	76.4	121.3	126.9	111.5	-	118.8	-	157.6	109.5	87.0	5月
82.0	7.4	89.9	107.0	76.3	122.9	128.7	111.7	-	124.5	-	162.7	108.5	86.9	6月
81.4	6.8	89.9	109.4	75.2	126.4	129.7	116.1	-	128.4	-	164.9	108.2	86.1	7月
79.6	7.7	86.4	111.0	69.3	128.1	132.0	113.4	-	127.7	-	155.6	108.5	83.3	8月
79.0	6.4	89.3	113.5	70.7	124.9	126.3	112.6	-	136.0	-	144.2	105.0	82.3	9月
80.1	5.9	90.4	118.0	68.5	120.4	119.3	113.6	-	125.2	-	129.2	109.3	83.0	10月
80.5	5.1	93.0	119.1	70.8	120.3	123.7	114.0	-	123.1	-	124.2	109.2	83.9	11月
82.0	3.4	90.7	119.6	68.8	117.2	125.1	115.0	-	100.1	-	123.6	110.0	84.1	12月
82.1	4.2	93.9	122.7	72.7	121.8	129.1	115.0	-	110.9	-	135.5	108.4	84.9	令和6年1月
81.8	4.2	97.4	121.0	78.8	121.2	126.2	120.4	-	108.2	-	143.1	107.1	85.8	2月
81.2	4.4	96.5	118.7	79.5	121.5	125.5	124.0	-	107.5	-	130.9	106.6	85.7	3月
82.9	4.9	96.5	121.3	78.4	127.0	124.2	128.3	-	131.4	-	133.4	107.4	89.1	4月
82.1	5.1	97.6	125.2	77.0	119.9	123.8	128.4	-	103.4	-	127.5	108.0	88.1	5月
83.2	6.0	97.6	123.9	77.6	120.6	122.3	127.0	-	112.2	-	127.3	109.4	89.9	6月
83.6	6.4	95.6	128.7	73.0	121.1	121.5	129.3	-	112.6	-	126.4	108.3	89.9	7月
85.9	7.5	95.8	129.7	69.4	123.2	122.2	129.7	-	118.0	-	123.4	109.9	92.6	8月
87.6	7.2	116.4	132.6	99.7	125.3	123.1	131.1	-	121.9	-	127.9	110.0	95.1	9月
89.1	6.6	107.4	127.2	101.5	123.8	121.9	131.8	-	116.9	-	131.2	110.1	97.4	10月
89.1	5.1	90.1	126.8	54.4	123.1	122.6	130.7	-	112.6	-	135.0	111.2	97.3	11月
89.2	4.5	98.9	126.0	77.7	116.1	121.7	125.4	-	99.3	-	134.7	109.4	97.8	12月



### Ⅲ 参 考 資 料

## －滋賀県鉱工業指数の概要－

### 1 鉱工業指数とは

鉱工業指数は、鉱工業生産に関連する諸活動（生産・出荷・在庫）の推移をとらえるものです。経済指標の中で重要なもののひとつとされ、鉱工業の生産動向を把握することはもとより、景気動向の観察や生産構造の分析等に幅広く利用されています。その理由として、第一に経済活動全体に占める鉱工業生産のウェイトが大きいこと、第二に鉱工業指数が景気の動きに敏感であること、第三に月次単位で公表され、速報性が高いこと等が挙げられます。

### 2 本県の鉱工業指数の種類

鉱工業生産活動全体をひとつの体系として観察する目的で、本県では3種類の指数を作成、公表しています。（平成12年(2000年)基準から生産指数（付加価値額ウェイト）に加えて、出荷指数および在庫指数を作成しています。）

#### (1) 生産指数

鉱工業生産活動の全体的な水準の推移を示す指標であり、鉱工業指数の中心となっています。

#### (2) 生産者出荷指数（出荷指数）

鉱工業製品の出荷（工場出荷）状況を表します。鉱工業生産に対する需要動向を示す指標です。

#### (3) 生産者製品在庫指数（在庫指数）

生産者に残っている製品在庫の状況を表します。生産活動の局面を観察するための指標です。なお、在庫指数は期末在庫数を元に作成しています。

### 3 指数の基準時

令和2年(2020年)を基準年としており、指数値は令和2年(2020年)の平均を100.0とした比率で示されています。また、ウェイト（全体に対する基準額の構成比）も令和2年(2020年)の産業構造に基づいています。

鉱工業指数はラスパイレス算式（基準時の固定ウェイトで比較時の数量を評価する計算法）を採用しているため、基準時から遠ざかるにしたがって指数値の乖離（バイアス）が大きくなります。

「指数の基準時に関する統計基準」（平成22年3月統計基準設定）において「指数の基準時は、5年ごとに更新することとし、西暦の年数の末尾が0又は5である年とする」とされており、概ね5年ごとに品目、ウェイト等の見直し（基準改定）を行っています。

### 4 本県の鉱工業指数の分類

分類は、日本標準産業分類に準拠した業種分類によります。（品目の経済的用途に着目した特殊分類（財分類）は、令和2年(2020年)基準改定において廃止しました。）

#### 業種分類

日本標準産業分類(第13回改定:平成25年10月統計基準設定)の中分類を基礎とし、指数用に次のとおり若干の変更を行っています。

ア「食料品工業」＝「食料品製造業」(09)＋「飲料・たばこ・飼料製造業」(10)

イ「鉄鋼・非鉄金属工業」＝「鉄鋼業」(22)＋「非鉄金属製造業」(23)

ウ「汎用・業務用機械工業」＝「はん用機械器具製造業」(25)＋「業務用機械器具製造業」(27)

エ「電気・情報通信機械工業」＝「電気機械器具製造業」(29)＋「情報通信機械器具製造業」(30)

オ「その他の工業」＝「繊維工業」(11)＋「家具・装備品製造業」(13)＋「印刷・同関連業」(15)＋「ゴム製品製造業」(19)

カ「鉱業」は、ウェイトの把握および数量の時系列把握が困難であることから、非採用としました。



## 5 採用品目

### (1) 採用品目の選定

「経済産業省生産動態統計」等を基に継続的な調査データを得られる品目について、代表性等の観点から選定を行うとともに、用途、単価の変動を考慮し、品目統合等を行っています。また、「経済産業省生産動態統計」によらない品目についても検討を行いました。

### (2) 採用単位

採用単位は、①重量・個数などの製品数量単位、②馬力などの製品固有単位、③金額単位、の三つに大別されます。

なお、金額単位を採用したものについては、「国内企業物価指数」（日本銀行調査統計局）によりデフレートした上で指数を作成しています。

## 6 ウェイト

生産指数は付加価値額ウェイト、出荷指数は出荷額ウェイト、在庫指数は在庫額ウェイトによります。

ウェイトは、鉱工業全体を 10,000.0 とした構成比によって表しています。

業種別のウェイトは、「令和3年経済センサス-活動調査」を基礎データとして、鉱工業指数のベースとなる「経済産業省生産動態統計」の業種分類および品目分類に適合するように、業種および品目の組替えを行った上で算定しています。

品目別のウェイトは、業種別ウェイトを「経済産業省生産動態統計」等により推計した金額の構成比により採用品目別に按分したものです。

## 7 算式

総合指数の算式は品目別指数を基準時のウェイトで加重平均する、いわゆるラスパイレス算式を採用しており、次式で表されます。

$$(1) \text{個別指数} = (\text{比較時数量} / \text{基準時数量}) \times 100$$

$$(2) \text{総合指数} = (\text{個別指数} \times \text{基準時ウェイト}) \text{の総和} / \text{基準時ウェイトの総和} \times 100$$

## 8 季節調整

### (1) 手法

季節調整法は、米国センサス局の「X-12-ARIMA」を採用しています。

鉱工業指数における季節調整済指数（生産系列および出荷系列）は、季節要因に加え、曜日・祝祭日要因、うるう年要因によっても調整されています。

$$\text{季節調整済指数} = \text{原指数} \div (\text{季節} \cdot \text{曜日} \cdot \text{祝祭日} \cdot \text{うるう年指数})$$

### (2) 異常値処理

系列ごとに以下の種別、年月を異常値として処理しています。

系列名称	異常値種別	処理年月
生産	TC	2020.06
	AO	2020.10
出荷	TC	2020.04
	AO	2020.10
在庫	-	

TC（減衰の外れ値）：1時点での急激な変化の後、指数的に元の水準に回復

AO（加法的な外れ値）：1時点のみの急激な変化。後は元の水準に回復

（引用文献 有田帝馬（2012）『入門 季節調整』東洋経済新報社）

## 9 指数の接続

令和2年(2020年)基準指数は平成28年(2016年)1月分まで遡及して作成しています。

旧基準とはウェイトや採用品目等が異なるので、厳密な比較はできませんが、業種別・系列別の原指数および季節調整済指数について、次式により求めた接続係数を旧基準指数に乗じて、便宜的に過去時系列(接続指数)(平成25年(2013年)1月分～平成27年(2015年)12月分)を整備しています。

$$\text{令和2年接続係数} = \frac{\text{令和2年(2020年)基準の平成28年(2016年)1～3月の指数の平均}}{\text{平成27年(2015年)基準の平成28年(2016年)1～3月の指数の平均}}$$

# 10 資料の出所

(1) 主な品目の出所は経済産業省生産動態統計によります。

(2) 次の品目の出所は下記のとおりです。

品目名	提供元
医薬品	厚生労働省
牛乳・乳飲料	農林水産省
清酒	滋賀県酒造組合
理美容機器	県内事業所
医療用器具	
一般はかり	
自動車用ガソリン機関（ガソリンエンジン）	
接着剤	
部分肉、冷凍肉	
水産練製品	
クリーム	
アイスクリーム	
食酢	
香辛料	
和菓子	
洋菓子	
スナック菓子	
即席めん類	
すし、弁当	
こんにやく	
飲料水原液	
清涼飲料水	
ビール	
発泡酒・その他の発泡性酒類	
粉末飲料	
荒茶	

## 業種別・特掲分類別 採用品目数およびウェイト一覧表

	採用品目数			ウェイト		
	生産	出荷	在庫	生産	出荷	在庫
鉱工業総合	158	157	101	10,000.0	10,000.0	10,000.0
業種大分類						
鉄鋼・非鉄金属工業	10	10	6	215.3	351.0	368.4
鉄鋼業	4	4	2	85.2	136.1	87.4
非鉄金属工業	6	6	4	130.1	214.9	281.0
金属製品工業	9	9	5	292.1	404.6	245.2
生産用機械工業	8	8	2	623.5	686.3	122.2
汎用・業務用機械工業	24	24	8	1,238.8	1,175.2	1,084.9
汎用機械工業	15	15	5	978.1	969.8	871.1
業務用機械工業	9	9	3	260.7	205.4	213.8
電子部品・デバイス工業	7	6	2	466.8	529.8	293.9
電気・情報通信機械工業	16	16	11	1,094.5	1,164.3	3,186.7
輸送機械工業	8	8	3	1,066.5	1,702.1	143.7
自動車工業	5	5	1	948.4	1,555.6	101.8
除.自動車工業	3	3	2	118.1	146.5	41.9
窯業・土石製品工業	11	11	11	467.6	396.1	710.0
化学工業	11	11	9	2,145.3	1,498.7	1,293.2
無機・有機化学工業	5	5	5	64.2	147.6	532.5
除.無機・有機化学工業	6	6	4	2,081.1	1,351.1	760.7
プラスチック製品工業	11	11	11	1,090.7	923.9	1,660.4
パルプ・紙・紙加工品工業	2	2	2	89.0	88.5	60.4
食料品工業	20	20	11	650.5	588.8	354.8
食料品	13	13	6	487.4	436.7	151.5
飲料	7	7	5	163.1	152.1	203.3
その他工業	21	21	20	559.4	490.7	476.2
繊維工業	12	12	12	241.9	207.9	262.6
家具工業	6	6	6	59.2	52.3	111.2
印刷業	1	1	-	114.0	100.7	-
ゴム製品工業	2	2	2	144.3	129.8	102.4
特掲分類						
半導体・フラットパネルディスプレイ製造装置	2	2	-	432.9	566.3	-
民生用電気機械	7	7	7	918.3	764.9	2,175.5
化学工業（除.化粧品、医薬品）	9	9	9	149.5	369.0	1,293.2
プラスチック製フィルム・シート	1	1	1	508.6	465.7	881.0

採用品目一覧表

業種分類・採用品目	単位	生産指数 ウェイト	出荷指数 ウェイト	在庫指数 ウェイト
鉱工業総合		10,000.0	10,000.0	10,000.0
鉄鋼・非鉄金属工業		215.3	351.0	368.4
鉄鋼業		85.2	136.1	87.4
鋼材・鋼管		14.5	27.3	82.7
特殊鋼冷間仕上鋼材	t	7.7	13.0	—
普通鋼熱間鋼管	t	6.8	14.3	82.7
鋳鍛造品		70.7	108.8	4.7
鋳鉄铸件	t	12.8	14.2	4.7
鉄系鍛工品	t	57.9	94.6	—
非鉄金属工業		130.1	214.9	281.0
非鉄金属精錬・精製品		6.8	32.9	27.1
アルミニウム地金	t	6.8	32.9	27.1
アルミニウム圧延製品		28.1	22.5	8.7
アルミニウム圧延製品	t	16.6	12.9	2.5
アルミニウムはく	t	11.5	9.6	6.2
電線・ケーブル		45.7	125.6	245.2
銅電線	導体 t	45.7	125.6	245.2
非鉄金属铸件		49.5	33.9	—
アルミニウム铸件	kg	14.4	11.7	—
アルミニウムダイカスト	kg	35.1	22.2	—
金属製品工業		292.1	404.6	245.2
建設・建築用金属製品		125.0	234.4	17.4
軽量鉄骨	t	69.3	127.8	—
金属製建具	t	37.0	74.1	5.2
軽量鉄骨系パネル	m <sup>2</sup>	18.7	32.5	12.2
粉末冶金製品		27.6	21.6	—
機械材料	kg	27.6	21.6	—
缶類		110.9	112.0	199.5
缶類	t	19.9	32.4	69.3
産業用アルミニウム製品	kg	29.4	25.9	—
飲料用アルミニウム缶	kg	61.6	53.7	130.2
その他の金属製品		28.6	36.6	28.3
架線金物	千個	7.3	8.9	—
ばね	kg	21.3	27.7	28.3
生産用機械工業		623.5	686.3	122.2
生活関連産業用機械		11.7	12.7	—
製本機械	台	11.7	12.7	—
金属加工機械		11.9	9.4	—
歯切り盤・歯車仕上げ機械	t	11.9	9.4	—
半導体・フラットパネルディスプレイ製造装置		432.9	566.3	—
半導体製造装置	百万円	340.6	475.1	—
フラットパネル・ディスプレイ製造装置	百万円	92.3	91.2	—
機械工具		59.6	35.5	122.2
特殊鋼切削工具	個	14.9	9.0	7.3
超硬工具	個	44.7	26.5	114.9
その他の生産用機械		107.4	62.4	—
繊維機械	台	95.5	55.2	—
金型	kg	11.9	7.2	—
汎用・業務用機械工業		1,238.8	1,175.2	1,084.9
汎用機械工業		978.1	969.8	871.1
ボイラ・原動機		185.2	236.6	369.3
一般用ボイラ	t/h	3.4	4.2	—
汎用内燃機関	PS	181.8	232.4	369.3
ポンプ・圧縮機器		40.6	32.5	25.2
ポンプ	台	15.7	13.0	25.2
油圧機器	千円	24.9	19.5	—
運搬装置		480.2	422.8	—
エレベータ	t	156.4	92.8	—
コンベヤ	t	105.4	107.2	—
機械式駐車装置	百万円	12.0	12.6	—
自動立体倉庫装置	百万円	206.4	210.2	—
冷凍機・温湿調整装置		53.5	58.7	476.6
一般冷凍空調用冷凍機	台	8.5	22.5	52.2
乗用車エアコン用冷凍機	台	9.7	7.2	182.1
冷凍・冷蔵ショーケース	台	23.7	19.6	242.3
吸収式冷凍機	台	11.6	9.4	—
汎用機械器具部品		218.6	219.2	—
固定比減速機	kg	25.9	17.9	—
一般用バルブ・コック	kg	50.0	33.6	—

業種分類・採用品目	単位	生産指数 ウェイト	出荷指数 ウェイト	在庫指数 ウェイト
軸受	千個	142.7	167.7	-
業務用機械工業		260.7	205.4	213.8
サービス用機器		181.3	150.4	141.6
自動販売機	台	5.7	15.0	-
自動改札機・自動入場機	台	4.1	3.4	-
自動車用洗浄機器	台	17.5	23.1	-
理美容機器	円	13.4	23.2	-
医療用器具	円	11.2	6.0	-
工業用計重機	台	129.4	79.7	141.6
計測機器		79.4	55.0	72.2
圧力計	個	7.6	4.9	0.7
環境計測機器	台	2.0	1.5	-
一般はかり	台	69.8	48.6	71.5
電子部品・デバイス工業		466.8	529.8	293.9
電子デバイス		70.6	34.0	67.8
光電変換素子	千個	67.2	-	-
液晶素子	千個	3.4	34.0	67.8
電子部品		54.0	100.4	-
固定コンデンサ	千個	22.9	21.7	-
水晶振動子	千個	31.1	78.7	-
電子回路		203.1	265.2	-
電子回路基板	百万円	203.1	265.2	-
その他の電子部品		139.1	130.2	226.1
磁性材料（軟質）	千円	14.6	37.0	-
磁性材料（硬質）	千個	124.5	93.2	226.1
電気・情報通信機械工業		1,094.5	1,164.3	3,186.7
開閉制御装置・機器		15.4	29.6	-
開閉機器	百万円	15.4	29.6	-
その他の産業用電気機械		18.0	38.7	-
コンデンサ	百万円	16.2	30.2	-
電気溶接機	台	1.8	8.5	-
民生用電気機械		918.3	764.9	2,175.5
電気冷蔵庫	台	140.4	92.9	237.0
食器洗い乾燥機	台	50.3	33.5	32.5
電気掃除機	台	21.6	16.6	26.5
電気かみそり	個	59.1	58.9	179.8
換気扇	台	10.7	5.4	2.4
セパレート形エアコン	台	552.5	504.0	1,465.4
電気給湯器	台	83.7	53.6	231.9
配線・電球・照明器具		40.9	39.9	355.6
蛍光灯	千個	17.8	18.7	232.9
LED器具（自動車用を除く）	千個	23.1	21.2	122.7
電池		37.3	145.3	62.7
リチウムイオン蓄電池	千Ah	37.3	145.3	62.7
電子応用装置		13.1	12.2	-
電子応用装置	百万円	13.1	12.2	-
その他の電気機械		24.8	101.5	592.9
太陽電池モジュール	kW	24.8	101.5	592.9
情報端末装置		26.7	32.2	-
プリンタ	百万円	26.7	32.2	-
輸送機械工業		1,066.5	1,702.1	143.7
自動車工業		948.4	1,555.6	101.8
乗用車		468.0	828.8	101.8
乗用車	台	468.0	828.8	101.8
自動車部品		480.4	726.8	-
エンジン	台	181.7	321.5	-
機関部品	百万円	21.1	35.5	-
駆動伝導・操縦装置部品	百万円	130.5	230.9	-
シャシー・車体部品	百万円	147.1	138.9	-
輸送機械工業（除.自動車工業）		118.1	146.5	41.9
その他の輸送機械		118.1	146.5	41.9
フォークリフトトラック	台	61.6	61.1	39.2
ショベルトラック	台	12.4	14.6	2.7
船用ディーゼル機関	PS	44.1	70.8	-
窯業・土石製品工業		467.6	396.1	710.0
ガラス製品		157.9	170.6	421.1
ガラス製加工素材	t	5.0	24.9	69.8
ガラス製容器類	t	81.4	66.1	215.7
ガラス繊維製品	kg	71.3	65.1	124.9
無アルカリガラス基板	千m <sup>2</sup>	0.2	14.5	10.7

業種分類・採用品目	単位	生産指数 ウェイト	出荷指数 ウェイト	在庫指数 ウェイト
<b>セメント製品</b>		48.1	42.0	92.3
遠心力鉄筋コンクリート製品	t	35.2	30.5	60.1
プレストレストコンクリート製品	t	12.9	11.5	32.2
<b>陶磁器・同関連製品</b>		230.6	159.0	142.6
衛生用陶磁器	個	76.2	71.6	58.6
ファインセラミックスパッケージ	千個	26.5	17.7	12.4
ファインセラミックス基板	千個	25.2	17.4	11.7
ファインセラミックス構造材	千個	102.7	52.3	59.9
<b>その他の窯業・土石製品</b>		31.0	24.5	54.0
電極	t	31.0	24.5	54.0
<b>化学工業</b>		2,145.3	1,498.7	1,293.2
<b>無機・有機化学工業</b>		64.2	147.6	532.5
<b>プラスチック</b>		64.2	147.6	532.5
フェノール樹脂	t	6.3	12.9	29.4
ポリスチレン	t	24.5	42.7	141.5
ウレタンフォーム	t	11.2	27.9	40.3
その他の樹脂	t	12.7	28.0	242.5
接着剤	t	9.5	36.1	78.8
<b>化学工業（除. 無機・有機化学工業）</b>		2,081.1	1,351.1	760.7
<b>化学肥料</b>		3.0	2.3	103.9
複合肥料（化成肥料）	t	3.0	2.3	103.9
<b>塗料・印刷インキ</b>		66.1	180.6	502.0
塗料	t	46.9	112.0	417.9
印刷インキ	t	19.2	68.6	84.1
<b>界面活性剤</b>		16.2	38.5	154.8
界面活性剤	t	16.2	38.5	154.8
<b>化粧品</b>		715.6	381.8	—
化粧品	千円	715.6	381.8	—
<b>医薬品</b>		1,280.2	747.9	—
医薬品	千円	1,280.2	747.9	—
<b>プラスチック製品工業</b>		1,090.7	923.9	1,660.4
<b>プラスチック製管・フィルム・シート・建材類</b>		641.6	583.9	1,066.4
プラスチック製パイプ	t	45.3	25.6	40.3
プラスチック製フィルム・シート	t	508.6	465.7	881.0
プラスチック製板	t	10.6	13.5	6.3
プラスチック製建材	t	56.6	55.6	76.4
強化プラスチック製品	t	20.5	23.5	62.4
<b>工業用プラスチック製品</b>		208.5	171.8	79.2
プラスチック製機械器具部品	t	208.5	171.8	79.2
<b>発泡プラスチック製品</b>		4.4	8.5	9.9
発泡プラスチック製品	t	4.4	8.5	9.9
<b>プラスチック製日用雑貨・容器類</b>		231.4	151.5	500.7
プラスチック製日用品・雑貨	t	32.6	27.1	100.0
プラスチック製容器	t	75.4	66.4	202.3
その他プラスチック製品	t	123.4	58.0	198.4
<b>プラスチック製浄化槽</b>		4.8	8.2	4.2
プラスチック製浄化槽	個	4.8	8.2	4.2
<b>パルプ・紙・紙加工品工業</b>		89.0	88.5	60.4
<b>板紙</b>		44.7	68.7	57.4
板紙	t	44.7	68.7	57.4
<b>紙加工品</b>		44.3	19.8	3.0
段ボールシート	千㎡	44.3	19.8	3.0
<b>食料品工業</b>		650.5	588.8	354.8
<b>食料品</b>		487.4	436.7	151.5
<b>畜産・水産食品（除. 乳製品）</b>		21.2	33.8	—
部分肉、冷凍肉	千円	16.1	27.1	—
水産練製品	kg	5.1	6.7	—
<b>乳製品</b>		61.4	54.5	49.2
牛乳・乳飲料	kl	6.4	10.5	—
クリーム	l	0.5	0.4	0.6
アイスクリーム	l	54.5	43.6	48.6
<b>調味料</b>		28.5	21.5	62.8
食酢	kg	12.4	8.8	—
香辛料	kg	16.1	12.7	62.8
<b>菓子</b>		130.2	100.0	28.2
和菓子	千円	7.6	5.5	10.4
洋菓子	千円	54.7	36.2	17.8
スナック菓子	kg	67.9	58.3	—
<b>その他の食料品</b>		246.1	226.9	11.3
即席めん類	t	228.2	207.6	—
すし、弁当	円	16.4	17.7	—

業種分類・採用品目	単位	生産指数 ウェイト	出荷指数 ウェイト	在庫指数 ウェイト
こんにゃく	kg	1.5	1.6	11.3
飲料		163.1	152.1	203.3
清涼飲料		119.5	98.6	77.7
飲料水原液	ユニット	29.8	26.1	－
清涼飲料水	Kl	89.7	72.5	77.7
酒類		42.5	51.9	125.0
ビール	Kl	18.3	18.7	10.8
発泡酒・その他の発泡性酒類	kl	19.3	28.5	19.4
清酒	kl	4.9	4.7	94.8
その他の飲料系食料品		1.1	1.6	0.6
粉末飲料	kg	0.8	0.6	0.6
荒茶	kg	0.3	1.0	－
その他工業		559.4	490.7	476.2
繊維工業		241.9	207.9	262.6
繊維		72.3	58.9	75.6
合成繊維（長繊維）	t	42.5	37.3	22.6
合成繊維（短繊維）	t	20.1	17.1	46.3
炭素繊維	kg	9.7	4.5	6.7
織物		32.7	24.0	54.9
合成繊維織物（長繊維）	m <sup>2</sup>	11.2	8.2	18.8
合成繊維織物（短繊維）	m <sup>2</sup>	14.5	10.1	12.9
タイヤコード	kg	7.0	5.7	23.2
染色整理		31.0	17.0	22.4
綿織物染色整理	千m <sup>2</sup>	3.3	2.6	5.5
合成繊維織物染色整理	千m <sup>2</sup>	4.5	4.5	12.2
ニット生地染色整理	千m <sup>2</sup>	23.2	9.9	4.7
繊維製品・粗製品		105.9	108.0	109.7
タフテッドカーペット	m <sup>2</sup>	16.9	26.0	0.8
不織布	kg	82.2	65.4	70.7
ふとん	枚	6.8	16.6	38.2
家具工業		59.2	52.3	111.2
家具		59.2	52.3	111.2
金属製机	個	5.7	5.2	48.2
金属製いす	個	10.3	9.7	7.3
金属製引出箱	個	8.0	7.6	35.1
金属製保管庫類	個	7.9	7.1	8.8
システムキッチン	セット	22.6	20.5	10.2
金属製間仕切り	m <sup>2</sup>	4.7	2.2	1.6
印刷業		114.0	100.7	－
印刷		114.0	100.7	－
印刷	百万円	114.0	100.7	－
ゴム製品工業		144.3	129.8	102.4
ゴム製品		144.3	129.8	102.4
自動車用タイヤ	千本	139.0	125.5	100.4
工業用ゴム製品	新ゴム量 t	5.3	4.3	2.0

金額単位採用品目およびデフレータ適用状況

指数品目名称	企業物価指数コードおよび品目名称（2020年基準）	
半導体製造装置	PRCG20_2201350026	半導体製造装置（除フラットパネルディスプレイ製造装置）
フラットパネル・ディスプレイ製造装置	PRCG20_2400450025	フラットパネルディスプレイ製造装置
油圧機器	PRCG20_2400450005	油空圧機器
	PRCG20_2201250007	油圧モータ
	PRCG20_2201250009	油圧バルブ
機械式駐車装置	PRCG20_2201240005	運搬機械
自動立体倉庫装置	PRCG20_2201240005	運搬機械
理美容機器	PRCG20_32C1440001	サービス用・娯楽用機器
医療用器具	PRCG20_2201450011	医療用機器
電子回路基板	PRCG20_2201550007	プリント配線板
	PRCG20_2201530002	その他電子部品
磁性材料（軟質）	PRCG20_2201550015	磁性材部品
開閉機器	PRCG20_2201650003	継電器
	PRCG20_2201650006	プログラマブルコントローラ
	PRCG20_2201650005	開閉器
コンデンサ	PRCG20_2201640006	その他の産業用電気機器
電子応用装置	PRCG20_2201640009	電子応用装置
プリンタ	PRCG20_2201750009	印刷装置
機関部品	PRCG20_2201850006	自動車用内燃機関部品
駆動伝導・操縦装置部品	PRCG20_2201850007	駆動・伝導・操縦装置部品
シャシー・車体部品	PRCG20_2201850009	シャシー・車体構成部品
	PRCG20_2201950033	人体安全保護具・救命具
化粧品	PRCG20_2200540019	化粧品・歯磨
医薬品	PRCG20_32C0540017	医薬品
部分肉、冷凍肉	PRCG20_2200150009	肉製品
和菓子	PRCG20_2200150024	和生菓子
洋菓子	PRCG20_2200150023	洋生菓子
すし、弁当	PRCG20_2200150056	すし・弁当・おにぎり
印刷	PRCG20_2201950010	凸版印刷物
	PRCG20_2201950009	平版印刷物
	PRCG20_2201950011	おう版印刷物
	PRCG20_2201950012	特殊印刷物

※  
※

※輸出物価指数を採用



## 令和 6 年(2024年)滋賀県鉱工業指数

令和 7 年(2025年)11月  
編集・発行

滋賀県総合企画部統計課EBPM支援係  
〒520-8577

大津市京町四丁目 1 - 1

TEL 077-528-3397

FAX 077-528-4835

E-mail cv0002@pref.shiga.lg.jp

滋賀県鉱工業指数のホームページ

<https://www.pref.shiga.lg.jp/kensei/tokei/koukougyou/shisuu/300389.html>