

# 滋賀県公共事業評価監視委員会 第1回委員会資料



## 河川整備計画(変更)の報告

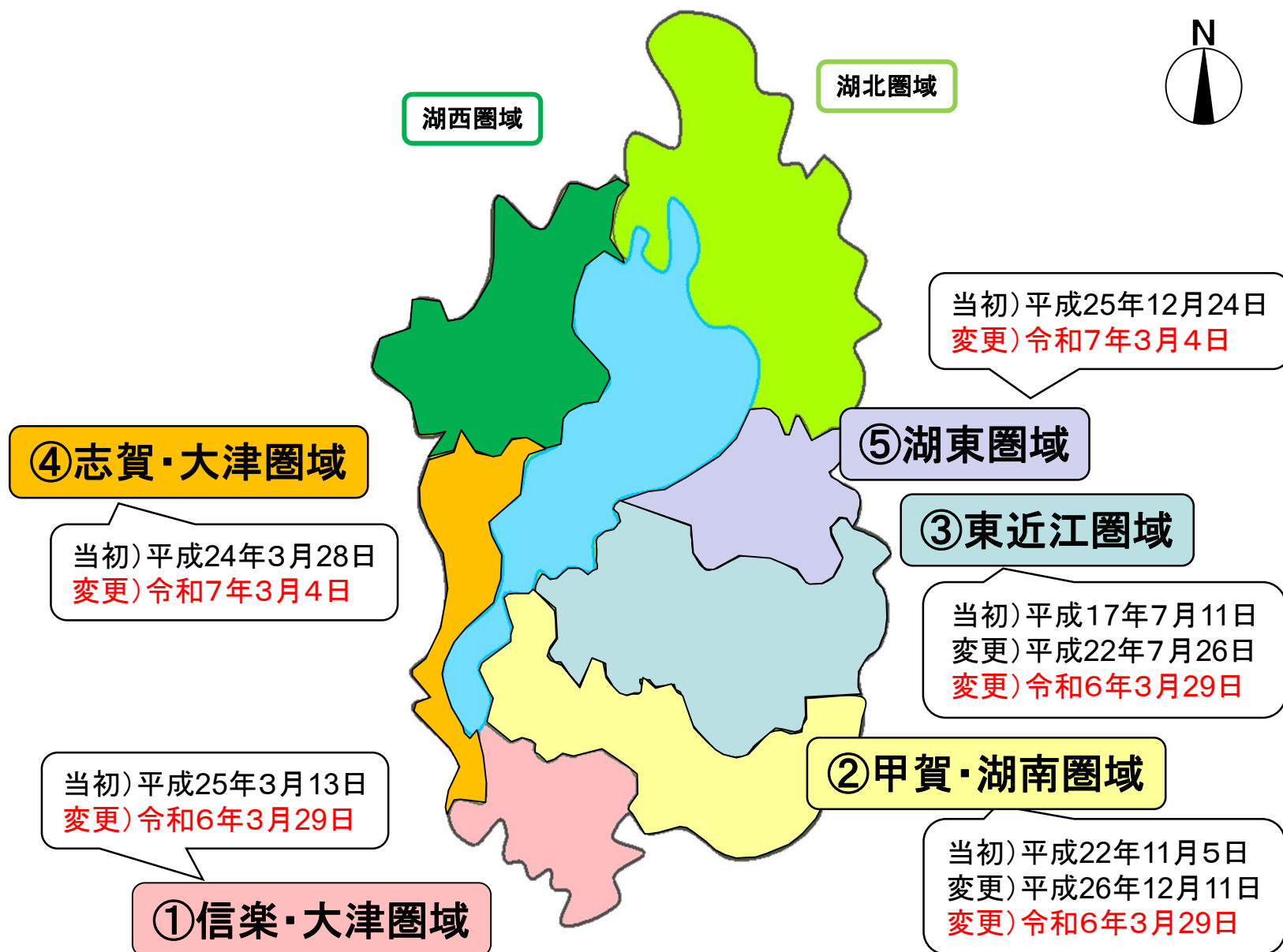
- ① 淀川水系信楽・大津圏域河川整備計画(変更)の報告
- ② 淀川水系甲賀・湖南圏域河川整備計画(変更)の報告
- ③ 淀川水系東近江圏域河川整備計画(変更)の報告
- ④ 淀川水系志賀・大津圏域河川整備計画(変更)の報告
- ⑤ 淀川水系湖東圏域河川整備計画(変更)の報告

## 滋賀県公共事業再評価実施要綱第3の4項(抜粋)

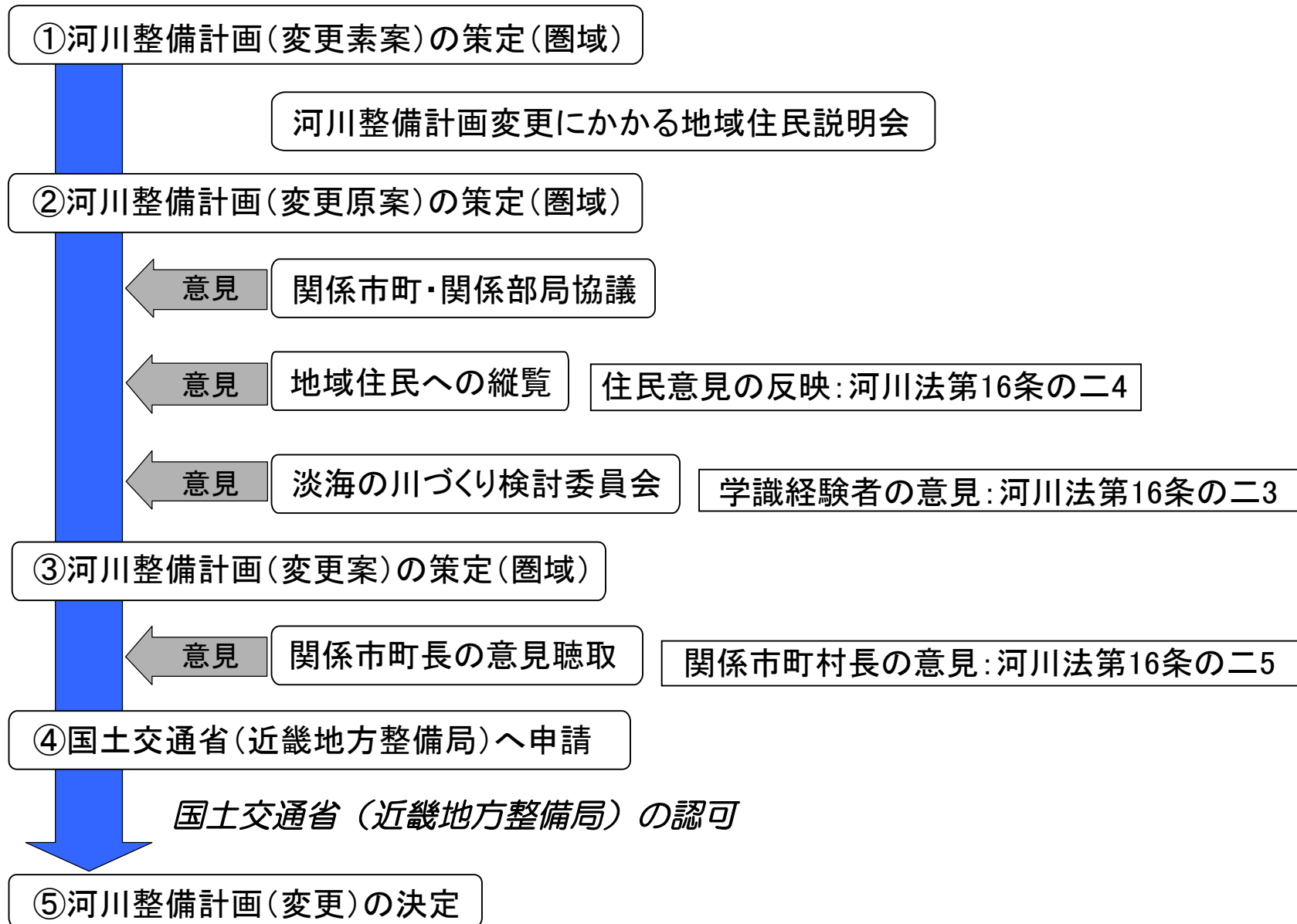
- 河川事業、ダム事業については、河川法の規定に基づき、学識経験者等から構成される委員会等での審議を経て、河川整備計画の策定または変更を行った場合には、この要綱による再評価の手続きが行われたものと位置づけ、その結果を滋賀県公共事業評価監視委員会に報告するものとする。

⇒5圏域の河川整備計画の変更内容を報告

# 河川整備計画の圏域区分図



# 河川整備計画(変更)策定の流れ





# 整備計画(変更)の概要

## ①主な変更理由

- ・ 河川整備の進捗により、整備区間を上流に延伸もしくは更なる河川改修を実施するため
- ・ 検討の熟度が高まり、新たに計画に位置づけるため
- ・ 淀川水系河川整備計画(変更)において、大戸川ダム本体工事の実施が位置付けられたことから、大戸川上流区間の計画を位置付けるため

## ②社会情勢の変化を踏まえて、整備計画に盛り込んだ主な内容

- ・ 気候変動の影響による降雨量の増大に対する河川整備の考え方
- ・ 「流域治水関連法」等、国制度の活用による「しがの流域治水」の推進
- ・ 自然環境と調和した持続可能な滋賀県を目指すグリーンインフラを推進

# 整備計画(変更)の概要

変更の対象河川の一覧表

変更理由 圏域	事業進捗により 上流延伸もしくは更 なる改修を行う河川	検討熟度が上がり、 新たに計画に位置 付ける河川	大戸川ダム	その他
①信楽・大津圏域			大戸川(P9)	
②甲賀・湖南圏域	北川(P17)	落合川(P13) 草津川(P15)		
③東近江圏域	日野川(P21)			愛知川 (P23)
④志賀・大津圏域	真野川(P27)	常世川・吾妻川 (P29)		近江舞子浜 (P31) 北比良浜 (P31)
⑤湖東圏域	芹川(P34) 矢倉川(P36)	平田川(P38)		

# ①信楽・大津圏域位置図(対象河川)

当初)平成25年3月策定

変更)令和6年3月策定

今回報告

圏域面積

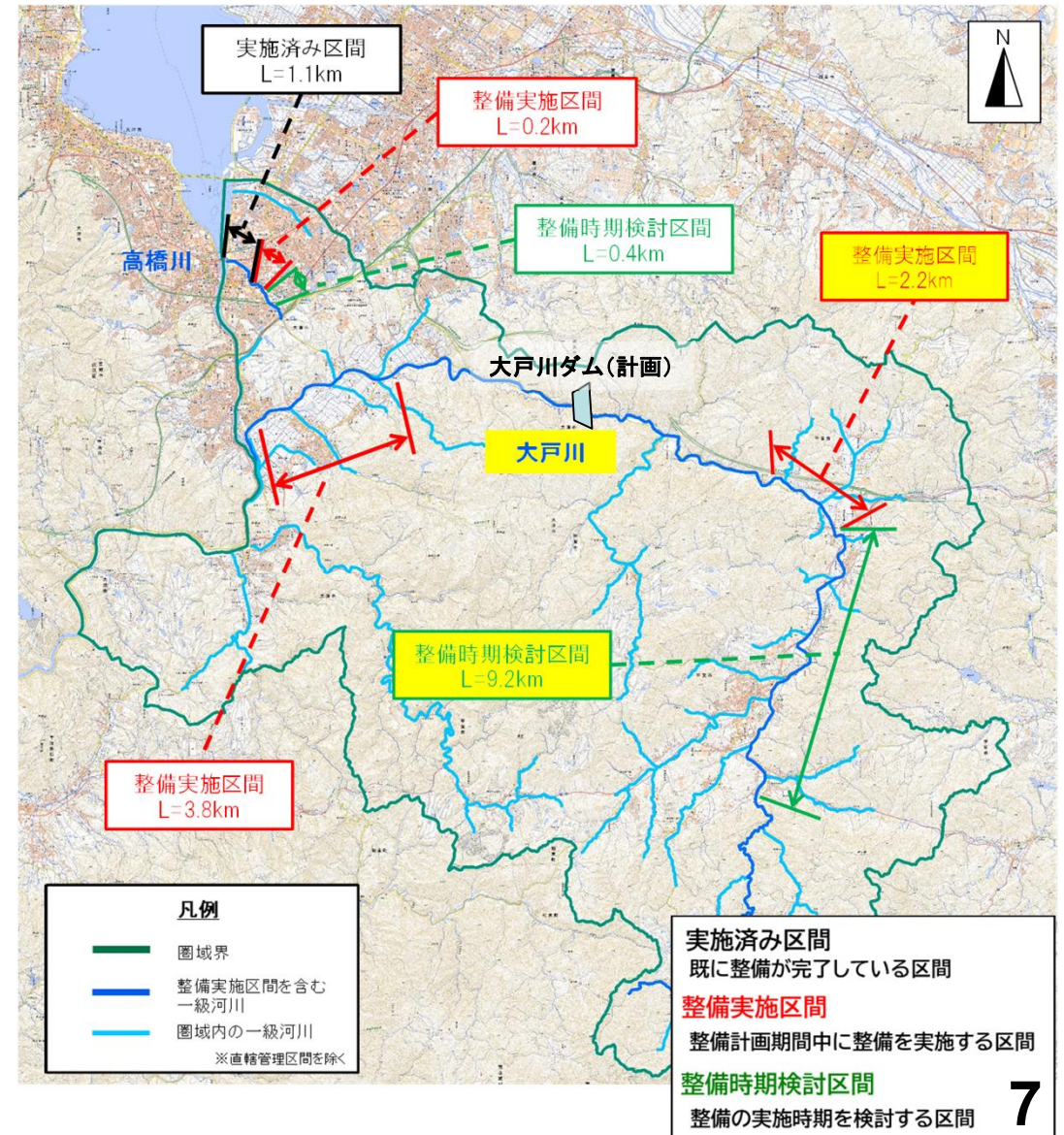
約275km<sup>2</sup>

管理河川数

44河川

変更対象河川

大戸川



# ①信楽・大津圏域の変更内容

河川名		現行計画(H25.3認可)		今回変更計画	
		整備内容	延長(km)	整備内容	延長(km)
大戸川	下流	整備実施	3.8	変更なし	
	上流	—		整備実施	2.2
				整備時期検討	9.2
高橋川		整備実施	0.2	変更なし	
		整備時期検討	0.4		



整備実施区間の追加・延伸



整備時期検討区間の追加

整備実施区間: 整備期間中に整備を実施

整備時期検討区間: 整備の実施時期を検討

調査検討区間: 整備実施に向けた調査・検討を実施



# 大戸川(上流) 計画平面図

- 流域面積 約 190km<sup>2</sup>
- 幹線流路延長 約 38km

## 整備計画の区間

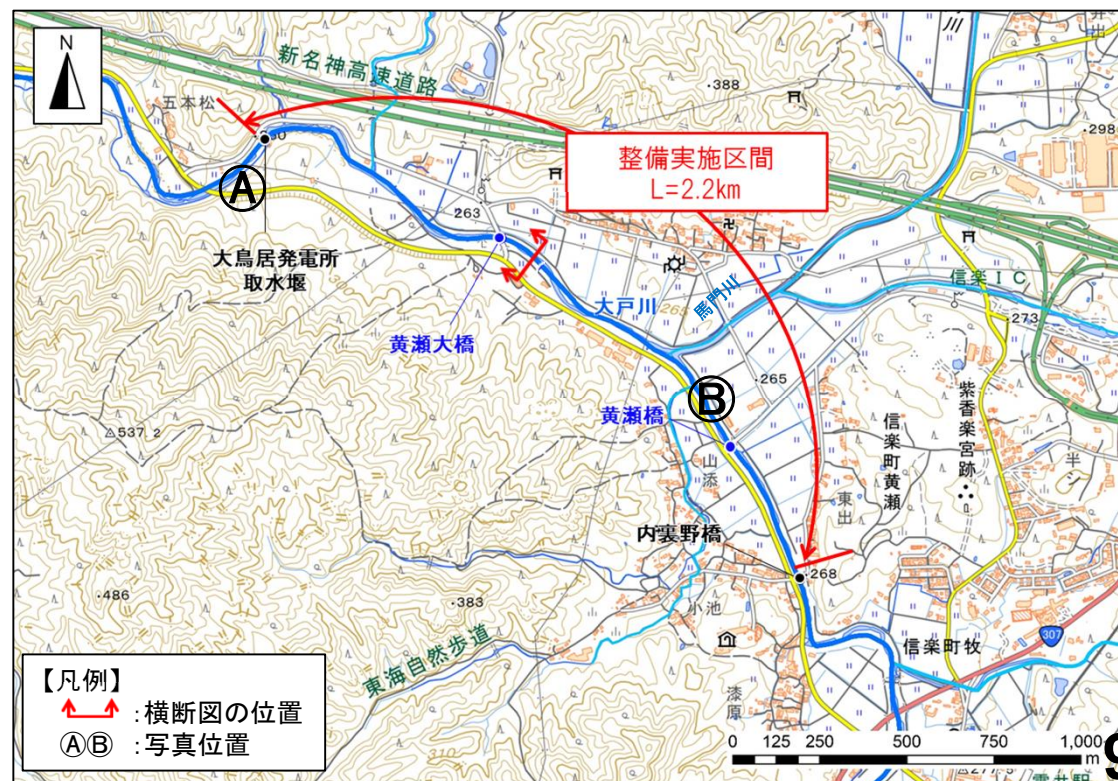
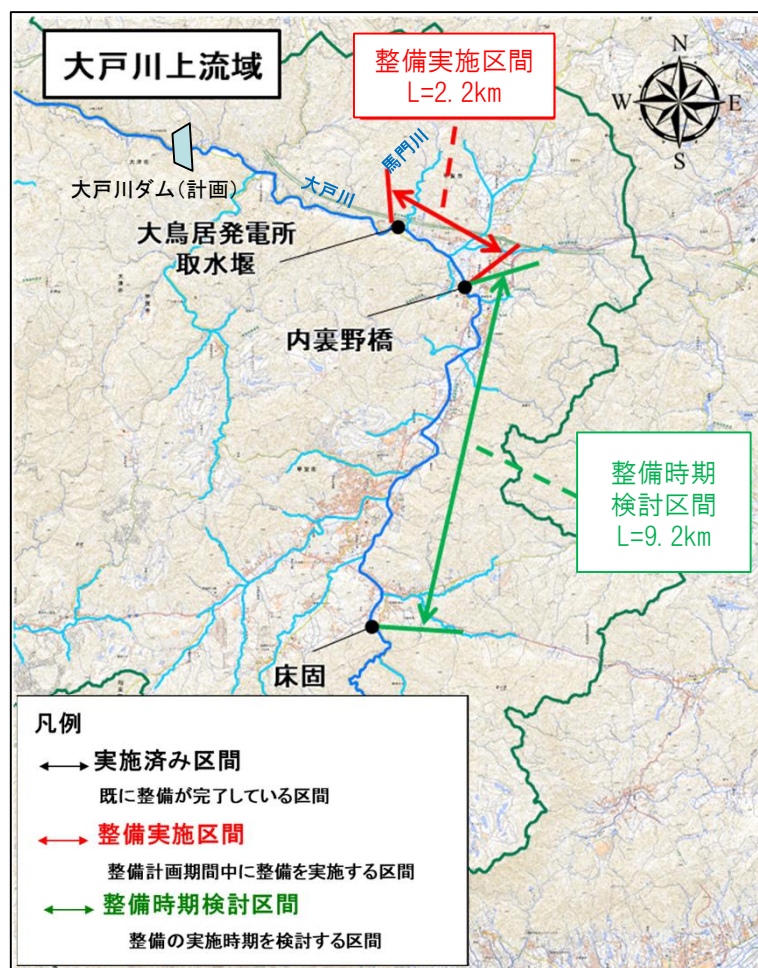
●位置付けなし

⇒整備実施区間:2.2km 整備時期検討区間:9.2km

令和3年8月に策定された淀川水系河川整備計画(変更)において、大戸川ダム本体工事の実施が位置付けられたこと、また、下流区間の整備進捗が図られてきたことから、大戸川上流区間の計画を位置付けるべく、計画変更を行う

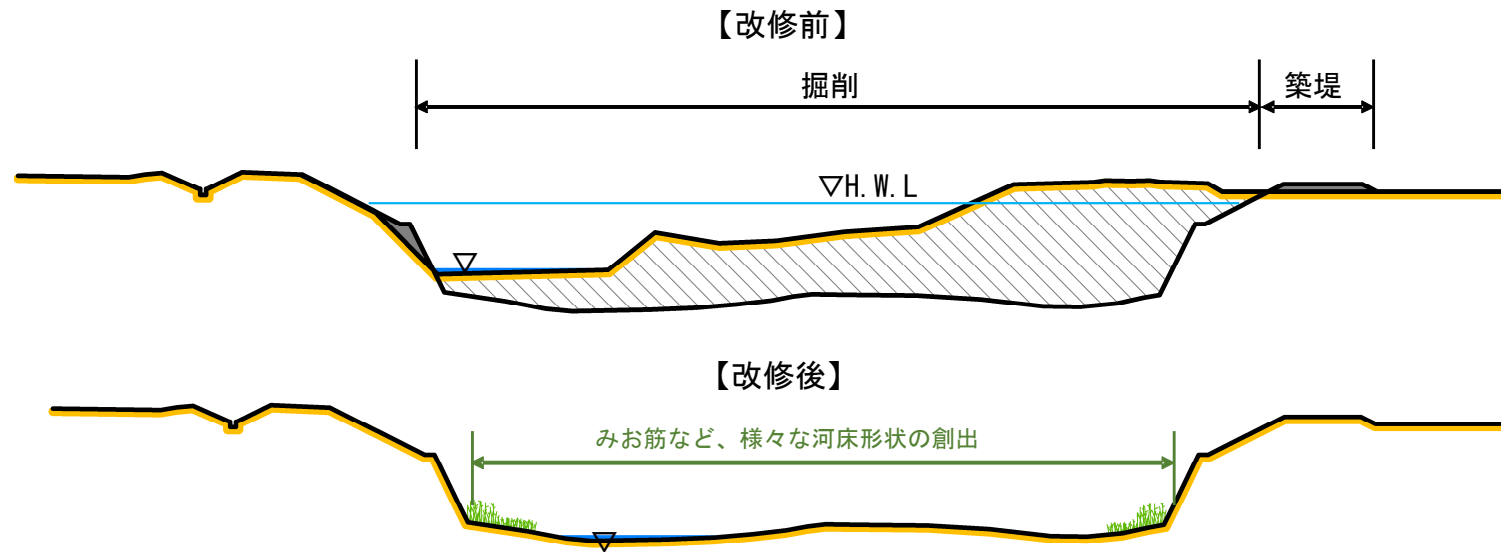
整備計画の目標規模:昭和57年台風10号(気候変動後)

●整備計画目標流量:600m<sup>3</sup>/s ※馬門川合流点後地点



# 大戸川(上流)横断図・写真

## 黄瀬大橋上流



①大鳥居発電所取水堰



②黄瀬橋下流





## ②甲賀・湖南圏域位置図(対象河川)

前回)平成26年11月策定

変更)令和6年3月策定

## 圈域面積

約629km<sup>2</sup>

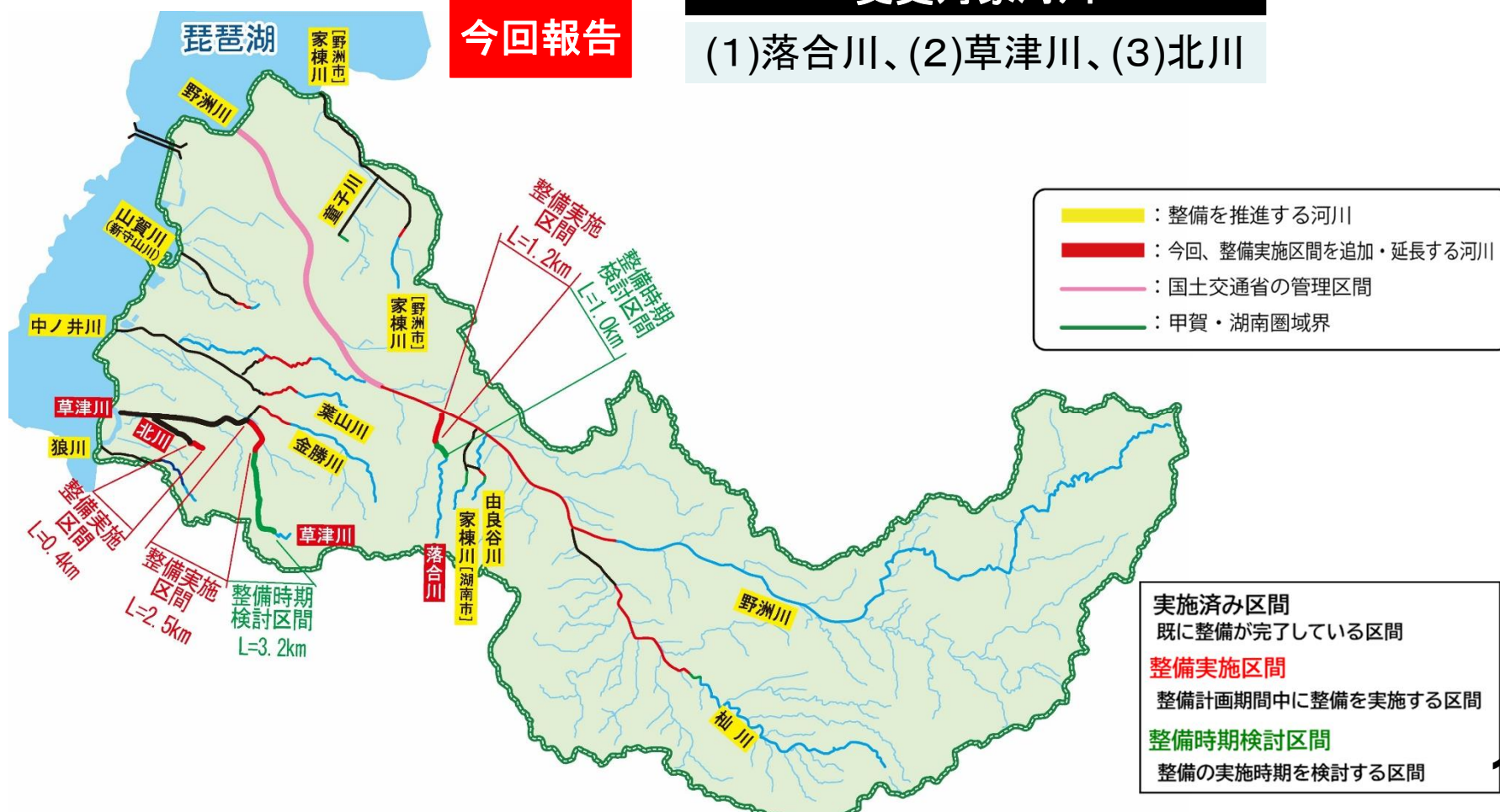
## 管理河川数

132 河川

## 変更対象河川

(1)落合川、(2)草津川、(3)北川

## 今回報告



## ②甲賀・湖南圏域の変更内容

河川名	現計画(H26.12認可)		変更計画	
	整備内容	延長(km)	整備内容	延長(km)
野洲川	整備実施	11.0	変更なし	
杣川	整備実施	5.8	変更なし	
	整備時期検討	0.7	変更なし	
家棟川〔湖南市〕	整備時期検討	0.4	変更なし	
由良谷川	整備実施	0.4	変更なし	
	整備時期検討	0.25	変更なし	
落合川	調査検討	2.2	整備実施	1.2
			整備時期検討	1.0
家棟川〔野洲市〕	整備実施	0.1	変更なし	
童子川	整備実施	0.3	整備実施	整備済み
	整備時期検討	0.4	変更なし	
山賀川(新守山川)	整備実施	0.5	変更なし	
葉山川	整備実施	1.8	整備実施	1.1
中ノ井川	整備実施	2.6	整備実施	2.5
草津川	調査検討	5.7	整備実施	2.5
			整備時期検討	3.2
金勝川	整備実施	1.5	整備実施	1.2
北川	整備実施	0.3	整備実施	0.4
	整備時期検討	0.3		
狼川	調査検討	1.8	変更なし	



整備実施区間の追加・延伸



整備時期検討区間の追加

整備実施区間: 整備期間中に整備を実施  
 整備時期検討区間: 整備の実施時期を検討  
 調査検討区間: 整備実施に向けた調査・検討を実施



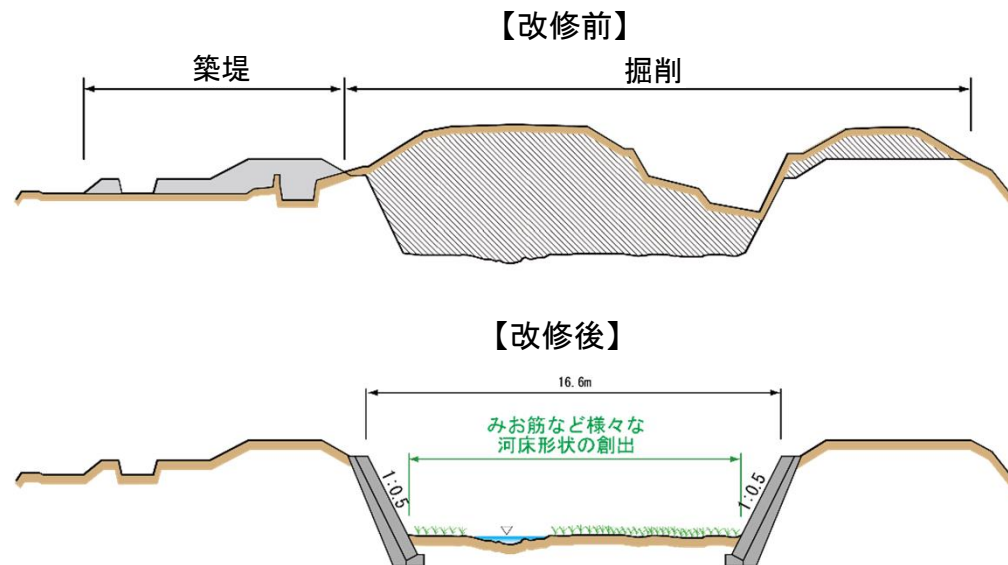
# (1) 落合川計画平面図





# (1) 落合川 横断図・写真

JR草津線下流付近(河口から約0.5km)



① 県道橋上流



② 落合川橋下流





## (2) 草津川計画平面図

○流域面積 約 48.3km<sup>2</sup>  
○幹線流路延長 約 11.3km

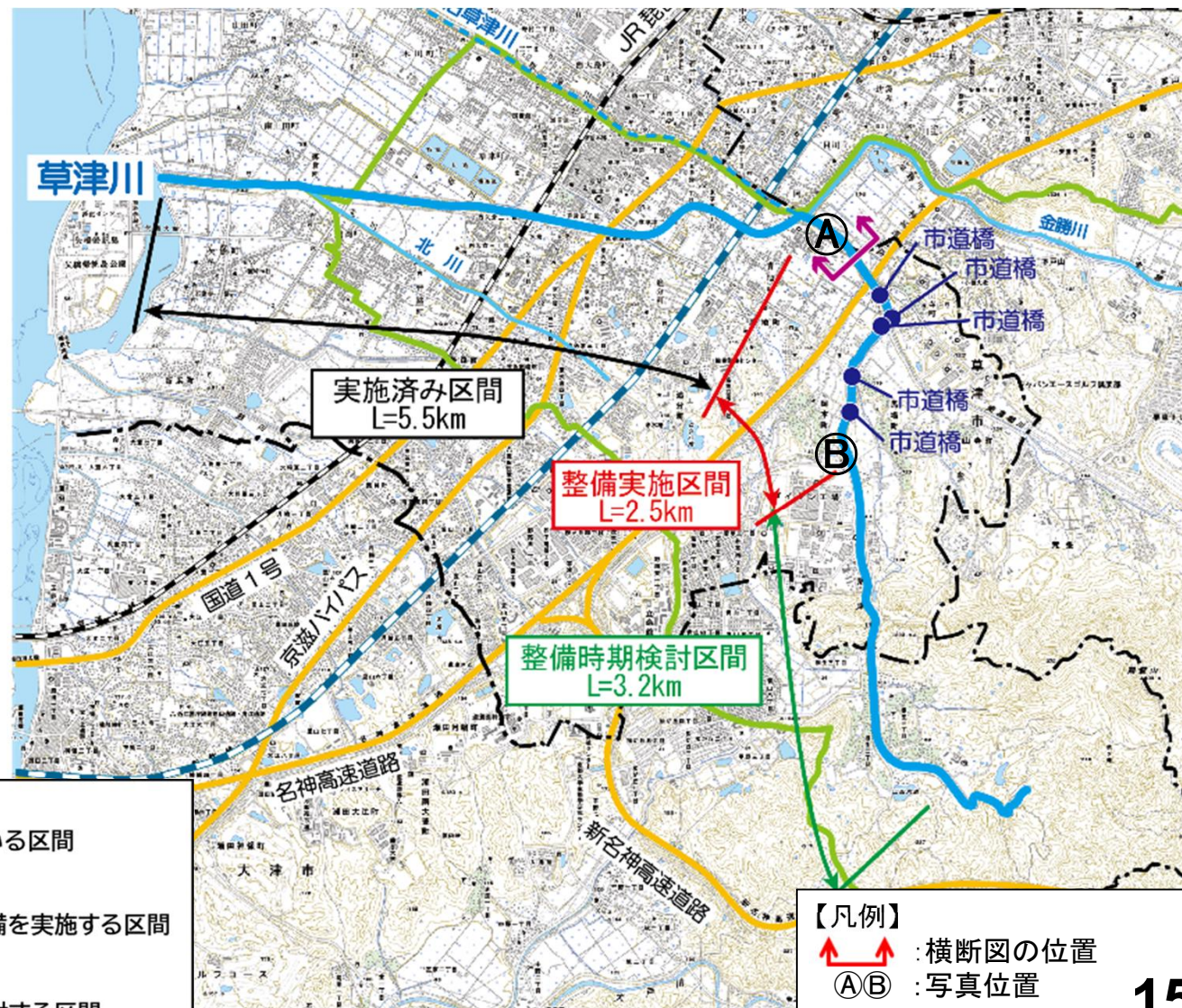
### 整備計画の延長

- 調査検討区間5.7km  
⇒整備実施区間:2.5km、  
整備時期検討区間:3.2km

早期整備が求められる中、河道  
整備による整備内容が定まった  
ため

整備計画の目標規模:1/10

- 整備計画目標流量:160m<sup>3</sup>/s  
※金勝川合流点地点



実施済み区間  
既に整備が完了している区間

### 整備実施区間

整備計画期間中に整備を実施する区間

### 整備時期検討区間

整備の実施時期を検討する区間

### 【凡例】

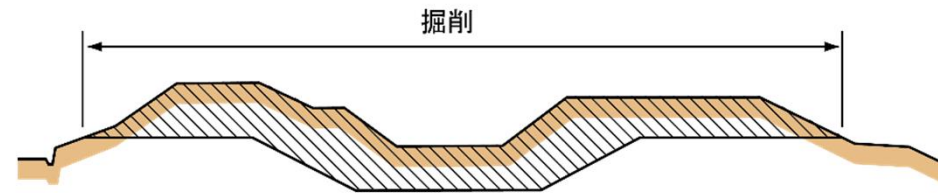
- ↑↑ : 横断面図の位置
- A○B : 写真位置



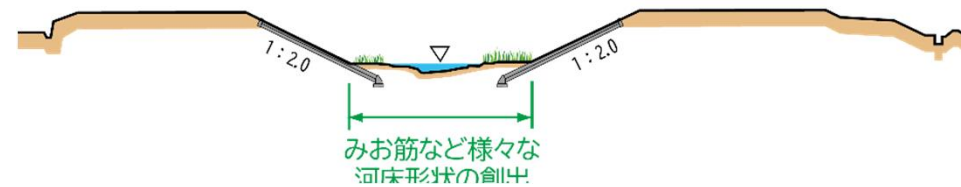
## (2) 草津川 横断図・写真

名神高速道路橋下流（河口から約6.25km）

[改修前]



[改修後]



①名神高速道路下流



②整備実施区間上流端付近



# (3) 北川計画平面図

- 流域面積 約 3km<sup>2</sup>
- 幹線流路延長 約 2.2km

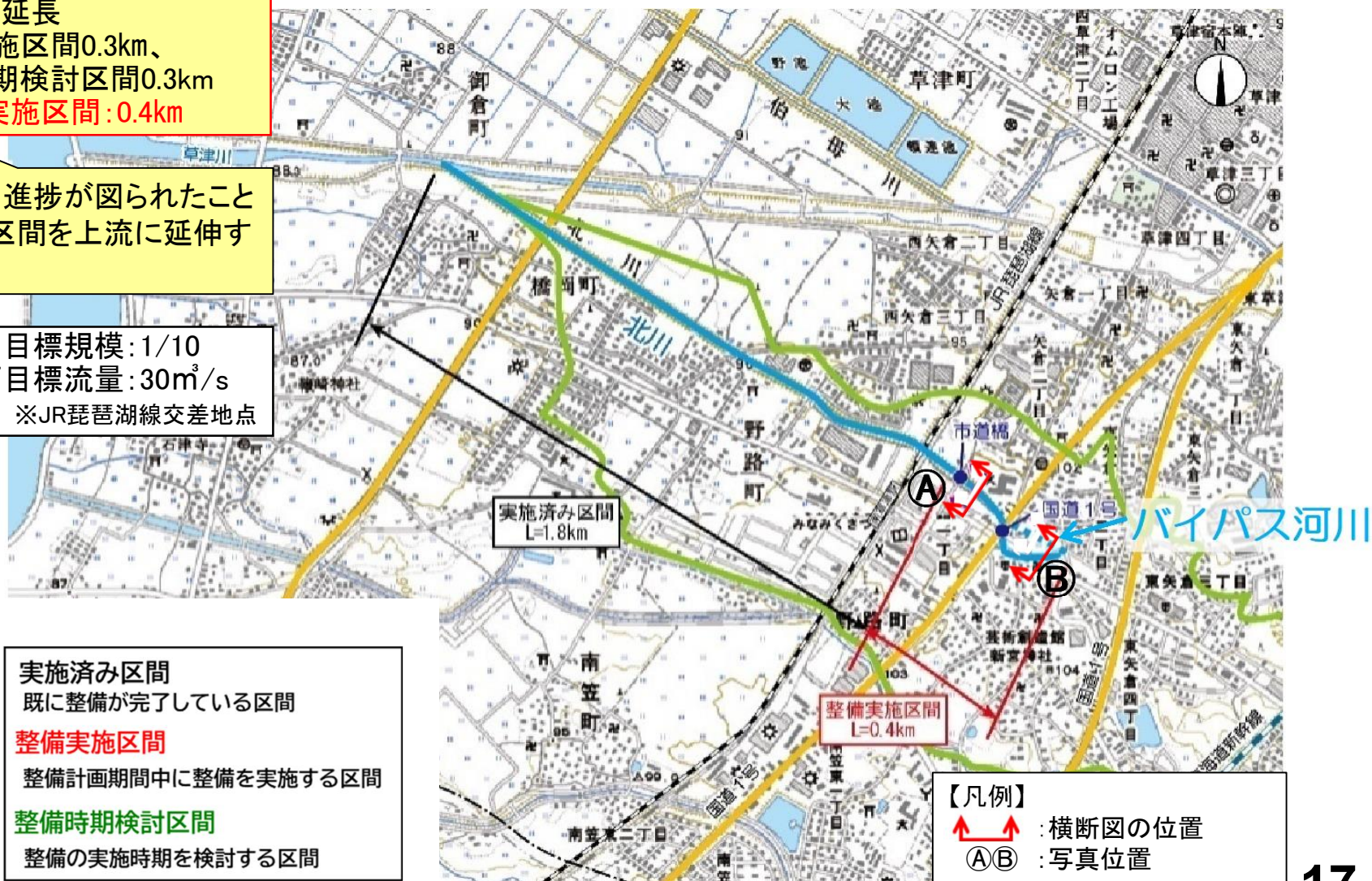
## 整備計画の延長

- 整備実施区間0.3km、  
整備時期検討区間0.3km  
⇒**整備実施区間:0.4km**

河川整備の進捗が図られたことから、整備区間を上流に延伸するため

## 整備計画の目標規模:1/10

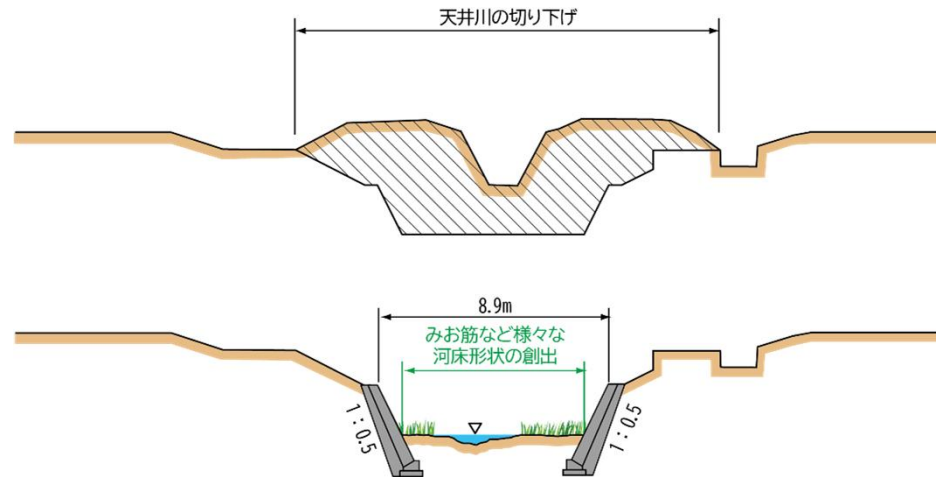
- 整備計画目標流量:30m<sup>3</sup>/s  
※JR琵琶湖線交差点





### (3) 北川 横断図・写真

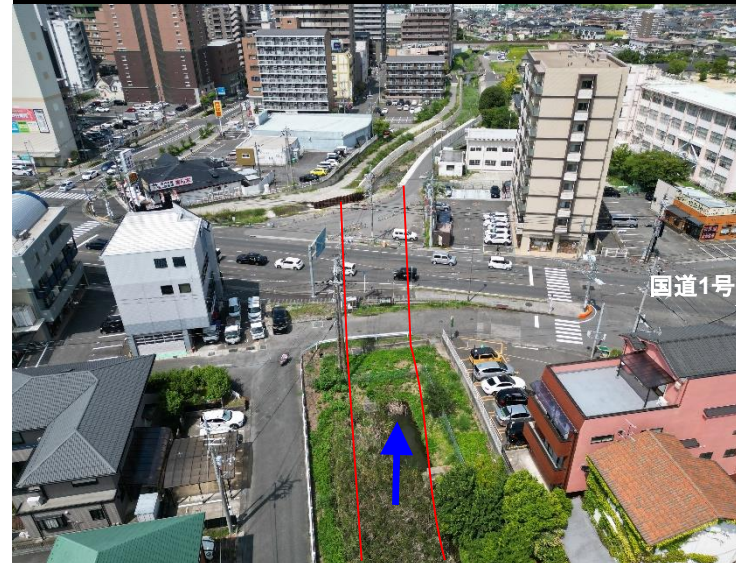
JR琵琶湖線上流付近



①JR琵琶湖線上流(改修工事済み)



②国道1号付近



# ③東近江圏域位置図(対象河川)

前回)平成22年7月策定

変更)令和6年3月策定

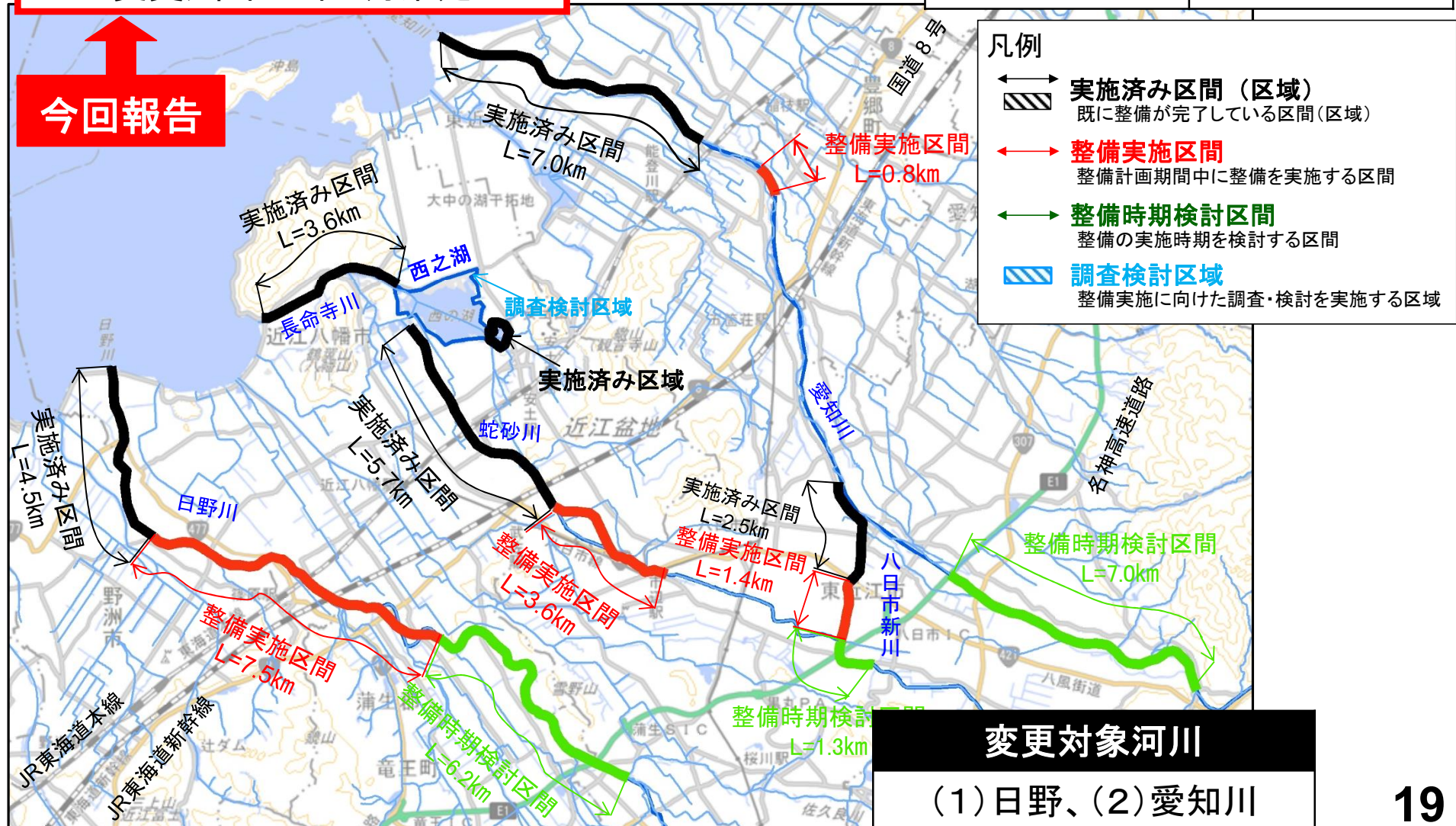
圏域面積

約696km<sup>2</sup>

管理河川数

81河川

今回報告





### ③東近江圏域の変更内容

河川名		現行計画(H22.7認可) 整備内容 延長(km)		今回変更計画 整備内容 延長(km)	
日野川		整備実施	6.6	整備実施	7.5
		—	—	整備時期検討	6.2
愛知川	下流	整備実施	0.2	整備実施	0.8
	上流	整備時期検討	7.0	変更なし	
長命寺川		整備実施	0.3	整備実施済み	
蛇砂川	下流	整備実施	0.1	整備実施済み	
	上流	整備実施	4.3	整備実施	3.6
八日市新川	下流	整備実施	3.9	整備実施	1.4
	上流	—	—	整備時期検討	1.3
三明川		整備実施	0.3	整備実施済み	
西之湖	湾奥部	整備実施	湾奥部一円	整備実施済み	
	湾奥部除く	—	—	調査検討	湾奥部除く一円



整備実施区間の追加・延伸



整備時期検討区間の追加

整備実施区間: 整備期間中に整備を実施

整備時期検討区間: 整備の実施時期を検討

調査検討区間: 整備実施に向けた調査・検討を実施



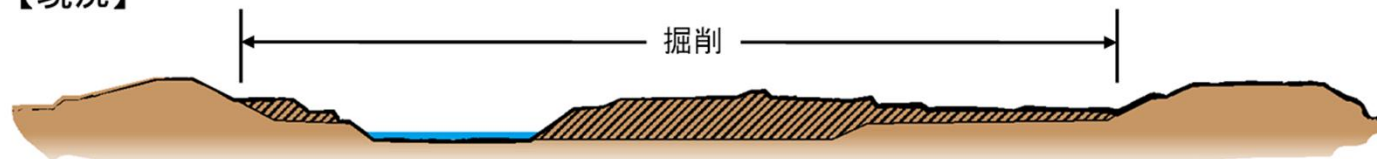




# (1) 日野川 横断図・写真

桐原橋下流

【現況】



【改修後】



①整備実施区間下流



②JR琵琶湖線付近





## (2) 愛知川計画平面図

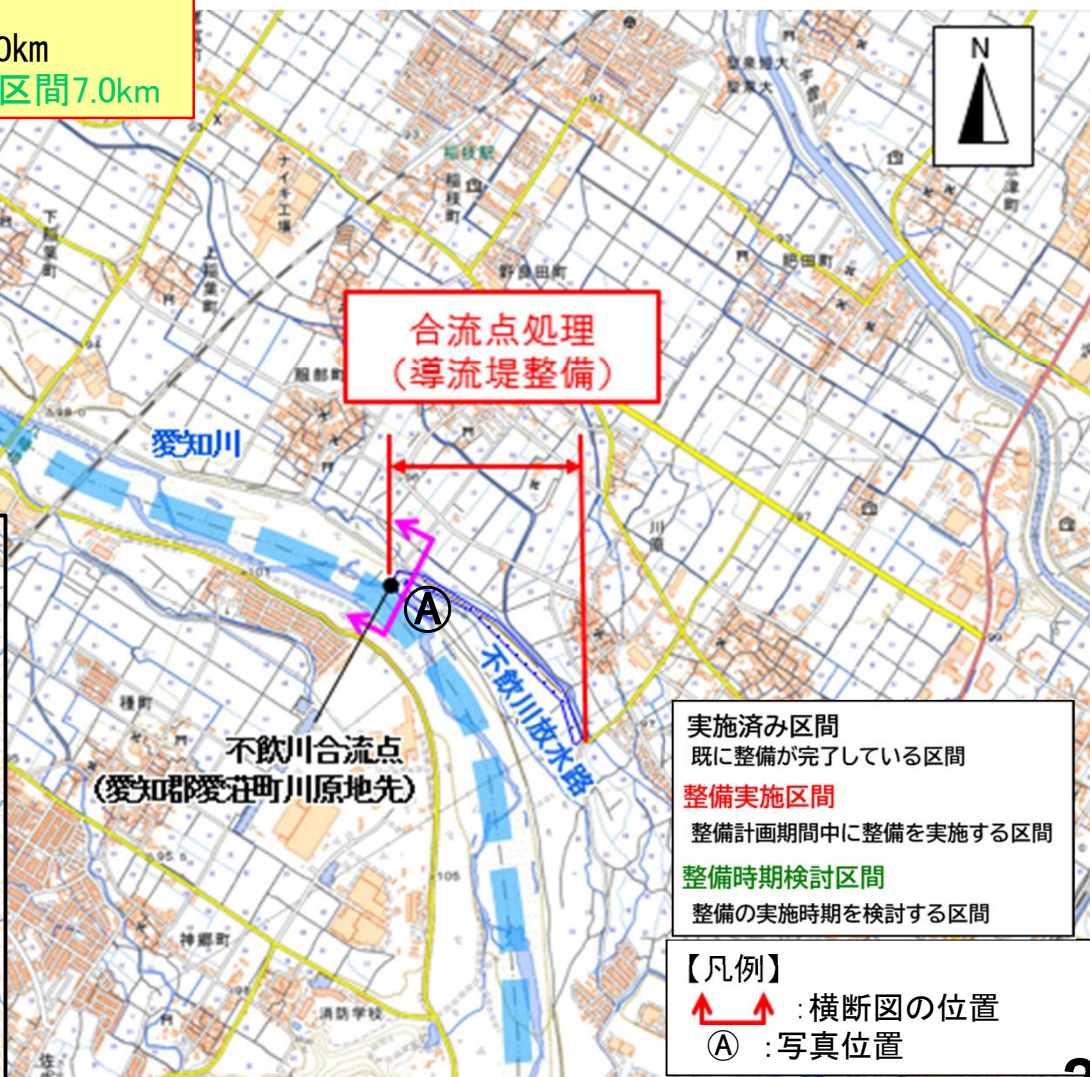
- 流域面積 約 232.6km<sup>2</sup>
- 幹線流路延長 約 41.1km

### 整備計画の延長

- 整備実施区間0.2km、整備時期検討区間7.0km
- ⇒整備実施区間: 0.8km、整備時期検討区間7.0km

右岸側に不飲川放水路を合流させ、導流堤を整備するため、

- 整備計画の目標規模: 昭和34年9月洪水
  - 整備計画目標流量: 2400m<sup>3</sup>/s
- ※JR東海道本線地点



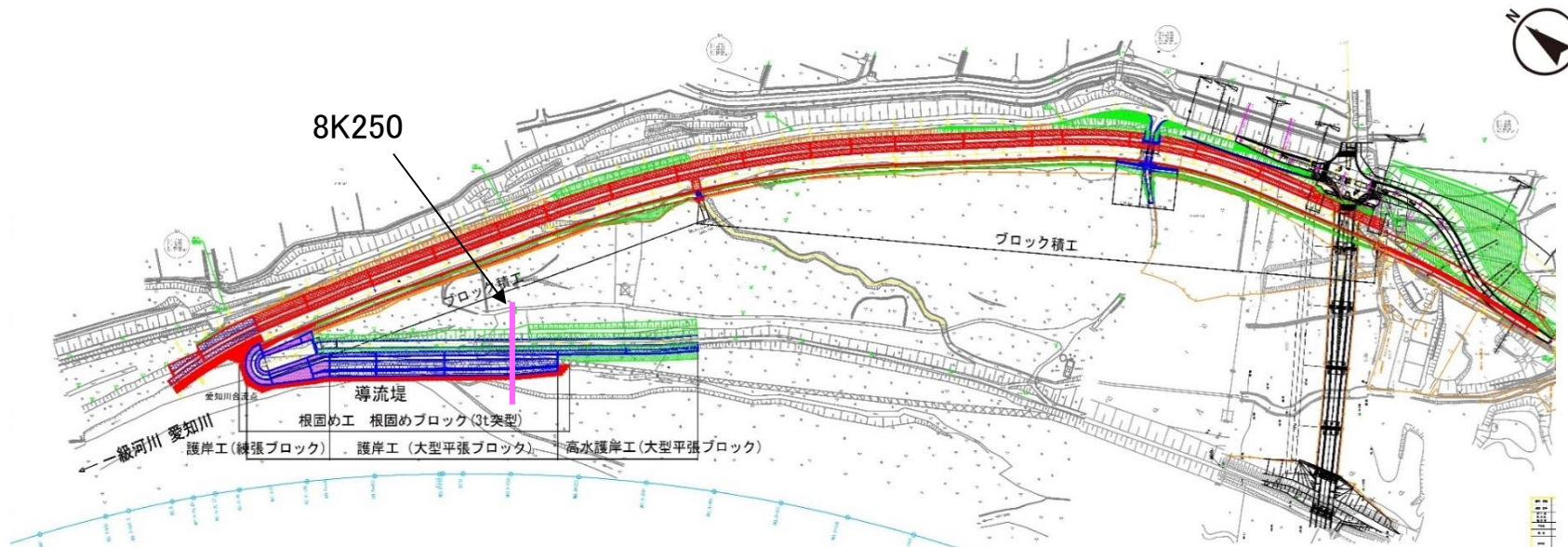
- 実施済み区間**  
既に整備が完了している区間
- 整備実施区間**  
整備計画期間中に整備を実施する区間
- 整備時期検討区間**  
整備の実施時期を検討する区間

### 【凡例】

- ↑ ↑ : 横断面図の位置
- Ⓐ : 写真位置



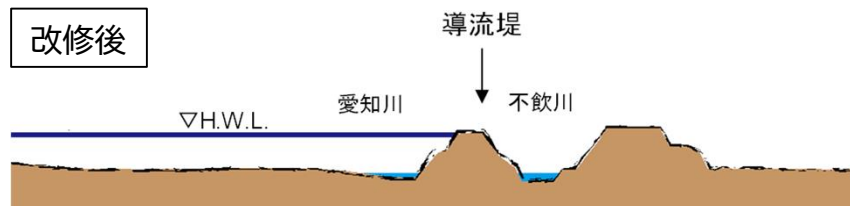
## (2) 愛知川 平面図・横断図・写真



改修前



改修後



①不飲川放水路合流部



# ④志賀・大津圏域位置図(対象河川)



前回) 平成24年3月策定

変更) 令和7年3月策定

今回報告

圏域面積

約297km<sup>2</sup>

管理河川数

52河川

変更対象河川

(1)真野川、(2)常世川・吾妻川、  
(3)近江舞子浜、(4)北比良浜

実施済み区間  
既に整備が完了している区間  
整備実施区間  
整備計画期間中に整備を実施する区間  
整備時期検討区間  
整備の実施時期を検討する区間

# ④志賀・大津圏域の変更内容

## 河川整備に係る整備実施区間・整備時期検討区間

河川名	現計画(H24.3認可)		変更計画	
	整備内容	延長(km)	整備内容	延長(km)
真野川	整備実施	1.0	整備実施	3.1
	整備時期検討	4.25	整備時期検討	2.2
大宮川	整備実施	0.5	事業完了	
藤ノ木川	整備実施	0.72	整備実施	0.4
常世川・吾妻川	整備時期検討	0.9	整備実施	1.1
			整備時期検討	0.3

## 湖辺の保全に係る整備実施区域

地区名	現計画(H24.3認可)		変更計画	
	地区	延長(km)	地区	延長(km)
わに浜	大津市和邇今宿 ～大津市八屋戸	1.1	変更なし	
北小松浜	大津市北小松	1.4	変更なし	
近江舞子浜	設定なし		大津市南小松	1.8
北比良浜	設定なし		大津市北比良	1.3



整備実施区間の追加・延伸



整備時期検討区間の追加

整備実施区間: 整備期間中に整備を実施

整備時期検討区間: 整備の実施時期を検討

調査検討区間: 整備実施に向けた調査・検討を実施



# (1) 真野川計画平面図

○流域面積 約 18.3km<sup>2</sup>  
○幹線流路延長 約 8.2km

河川整備の進捗が図られたことから、整備区間を上流に延伸するため

## 整備計画の延長

●整備実施区間1.0km、整備時期検討区間4.25km  
⇒整備実施区間:3.1km、整備時期検討区間2.2km

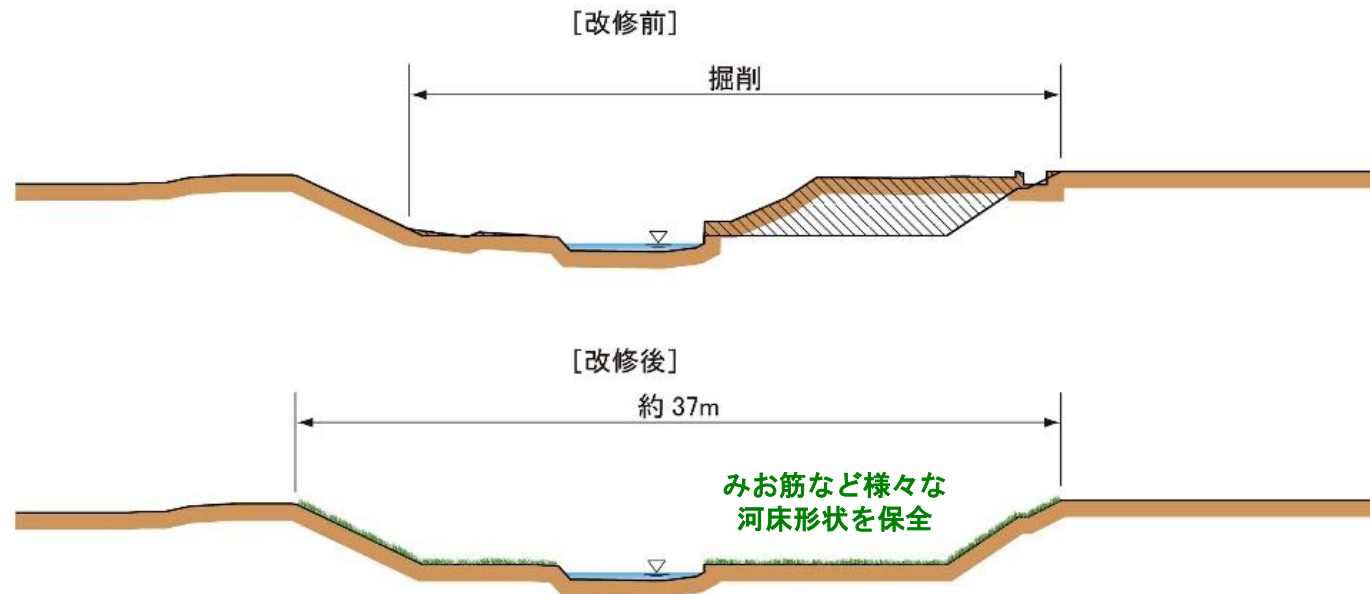
整備計画の目標規模:1/10  
●整備計画目標流量:170m<sup>3</sup>/s  
※河口地点





# (1) 真野川 横断図・写真

真野川大橋下流



① 真野川大橋下流



② 整備実施区間終点部





## (2) 常世川・吾妻川計画平面図

- 流域面積 約0.9km<sup>2</sup>(常世川)、1.6km<sup>2</sup>(吾妻川)
- 幹線流路延長 約1.0km(常世川)、2.3km(吾妻川)

### 整備計画の延長

- 整備時期検討区間0.9km  
⇒整備実施区間: 1.1km、整備時期検討区間0.3km

早期整備が求められる中、  
トンネル河川による整備内  
容が定まったため

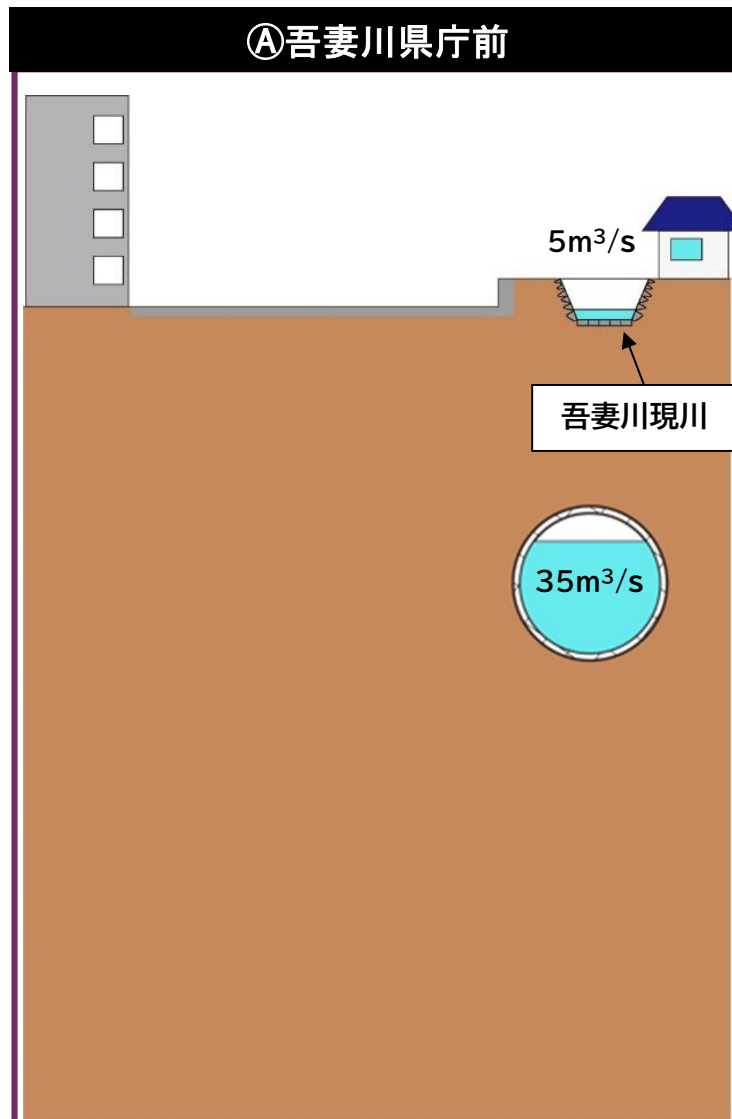
整備計画の目標規模: 1/100

- 整備計画目標流量: 50m<sup>3</sup>/s  
※河口から500m地点





## (2) 常世川・吾妻川 横断図・写真



# (3)近江舞子浜、(4)北比良浜 湖岸保全

湖岸保全の整備:突堤や養浜により砂浜の侵食対策を実施

整備実施区域  
近江舞子浜 1.8km



整備実施区域  
北比良浜 1.3km



台風による侵食被害



# ⑤湖東圏域位置図(対象河川)

前回)平成25年12月策定

変更)令和7年3月策定

今回報告

圏域面積

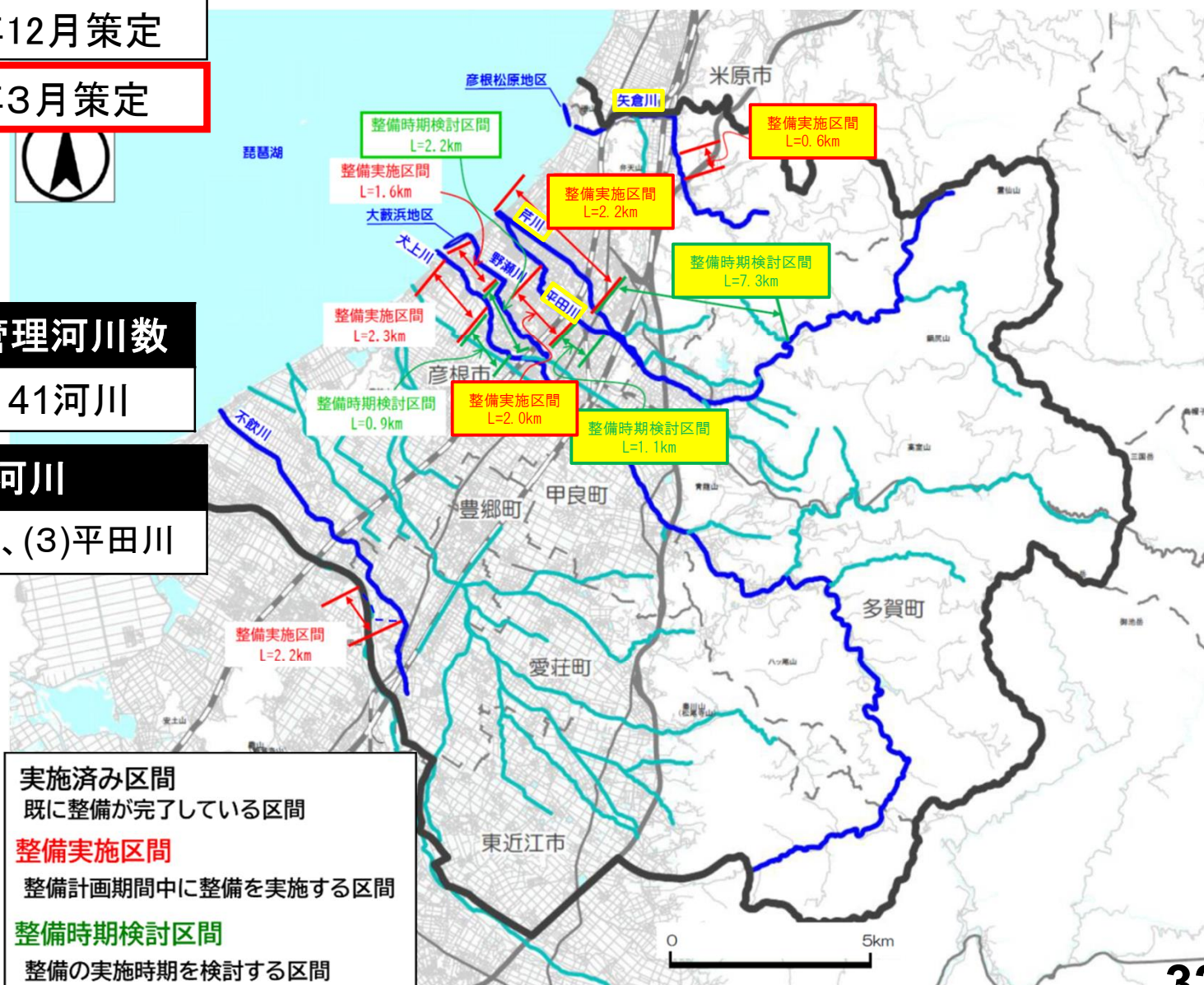
約436km<sup>2</sup>

管理河川数

41河川

変更対象河川

(1)芹川、(2)矢倉川、(3)平田川



## ⑤湖東圏域の変更内容

河川名	現行計画(H25.12認可)		今回変更計画	
	整備内容	延長(km)	整備内容	延長(km)
犬上川	整備実施	2.3	変更なし	
	整備時期検討	0.9	変更なし	
芹川	整備実施	4.0	整備実施*	4.0
	—	—	整備時期検討	7.3
矢倉川	整備実施	0.3	整備実施	0.6
	整備時期検討	0.2	—	—
不飲川	整備実施	2.2	変更なし	
野瀬川	整備実施	1.6	変更なし	
	—	—	整備時期検討	2.2
平田川	—	—	整備実施	2.0
	—	—	整備時期検討	1.1
	調査検討	3.6	—	—

\* 気候変動（2℃上昇時）を考慮した整備を実施

整備実施区間: 整備期間中に整備を実施  
 整備時期検討区間: 整備の実施時期を検討  
 調査検討区間: 整備実施に向けた調査・検討を実施



整備実施区間の追加・延伸



整備時期検討区間の追加



# (1) 芹川計画平面図

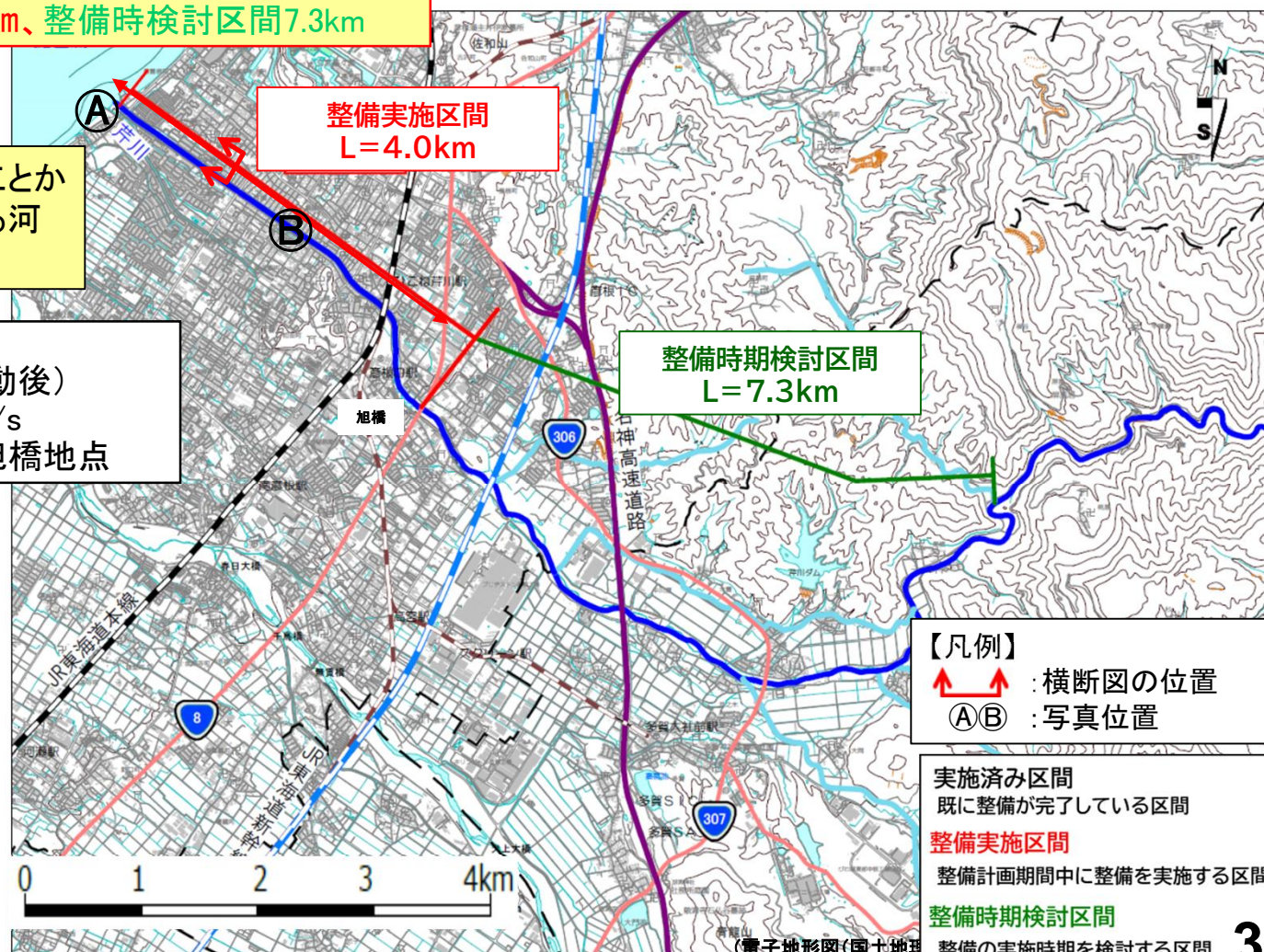
- 流域面積 約 65.0km<sup>2</sup>
- 幹線流路延長 約 17.0km

## 整備計画の延長

- 整備実施区間4.0km
- ⇒整備実施区間: 4.0km、整備時検討区間7.3km

河川整備の進捗が図られたことから、整備区間においてさらなる河道掘削を実施するため

- 整備計画の目標規模:  
平成2年9月洪水(気候変動後)
- 整備計画目標流量: 670m<sup>3</sup>/s  
※旭橋地点



## 【凡例】

- ↑↑ : 横断図の位置
- (A)(B) : 写真位置

## 実施済み区間

既に整備が完了している区間

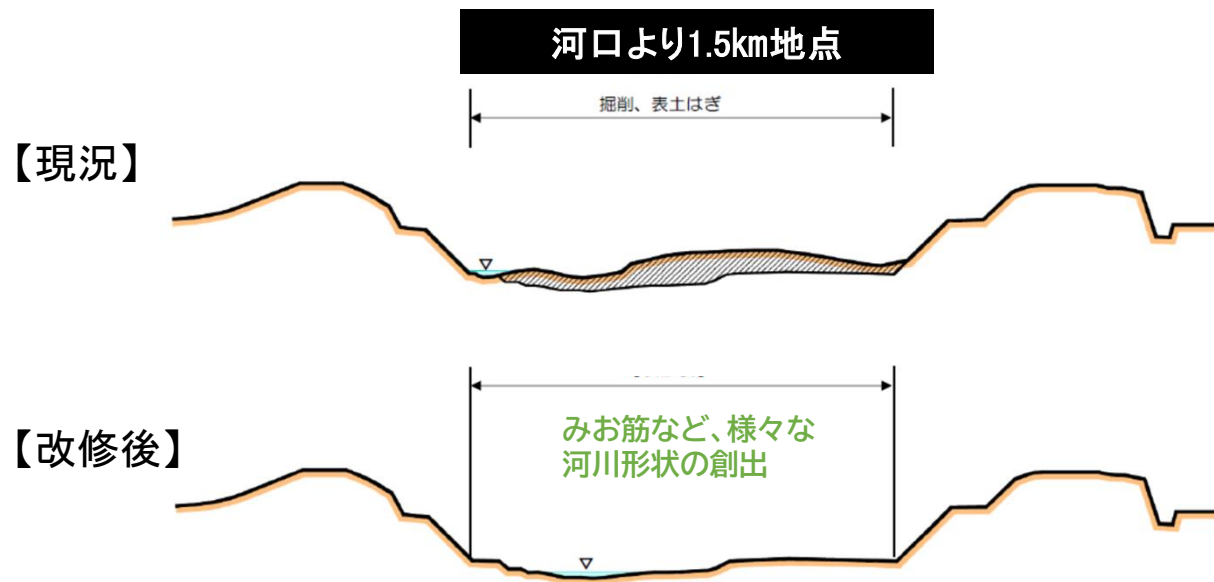
## 整備実施区間

整備計画期間中に整備を実施する区間

## 整備時期検討区間

整備の実施時期を検討する区間

# (1) 芹川 横断図・写真





## (2) 矢倉川 計画平面図

- 流域面積 約 15.5km<sup>2</sup>
- 幹線流路延長 約 7.5km

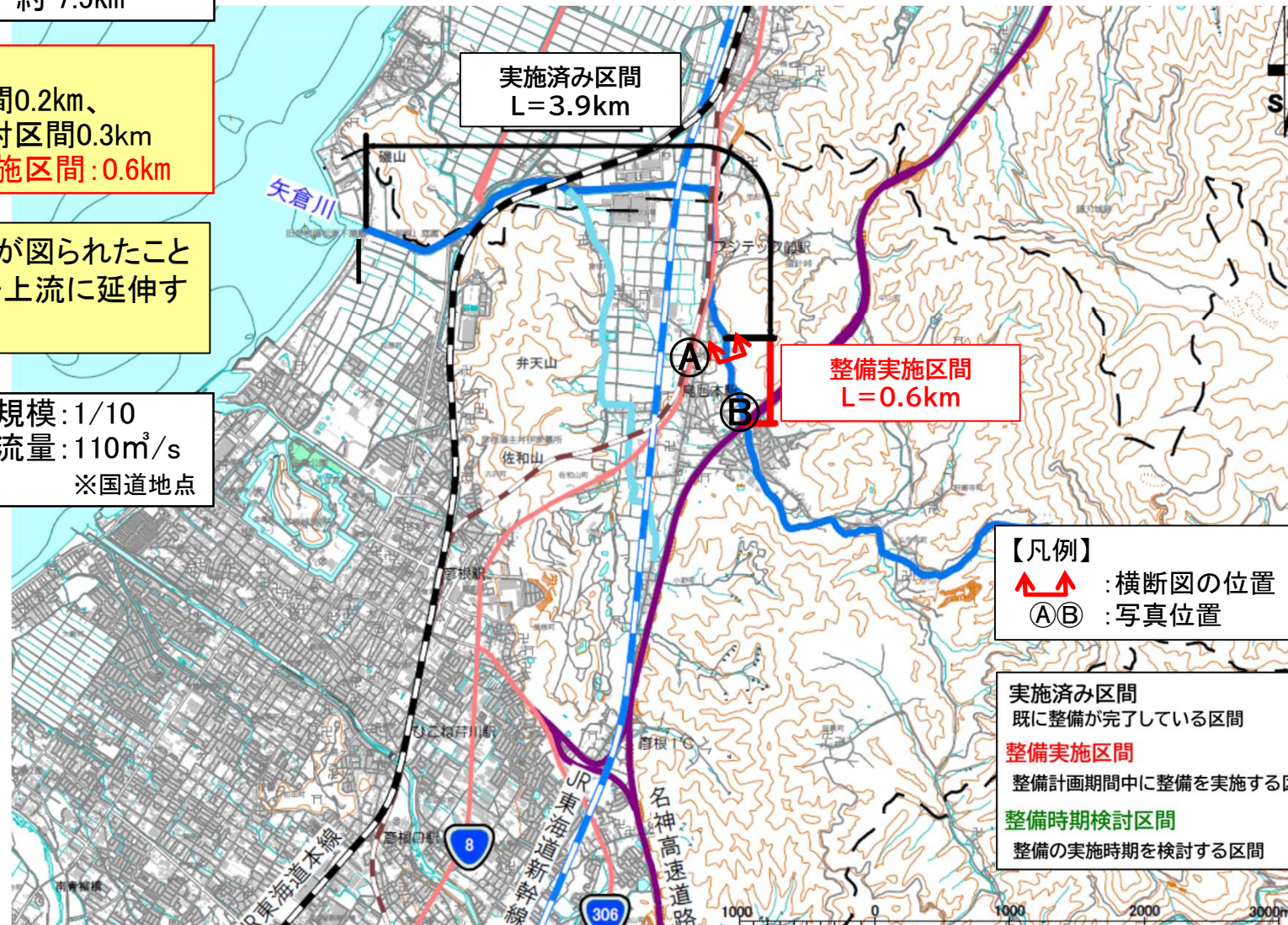
### 整備計画の延長

- 整備実施区間0.2km、  
整備時期検討区間0.3km  
⇒**整備実施区間:0.6km**

河川整備の進捗が図られたことから、整備区間を上流に延伸するため

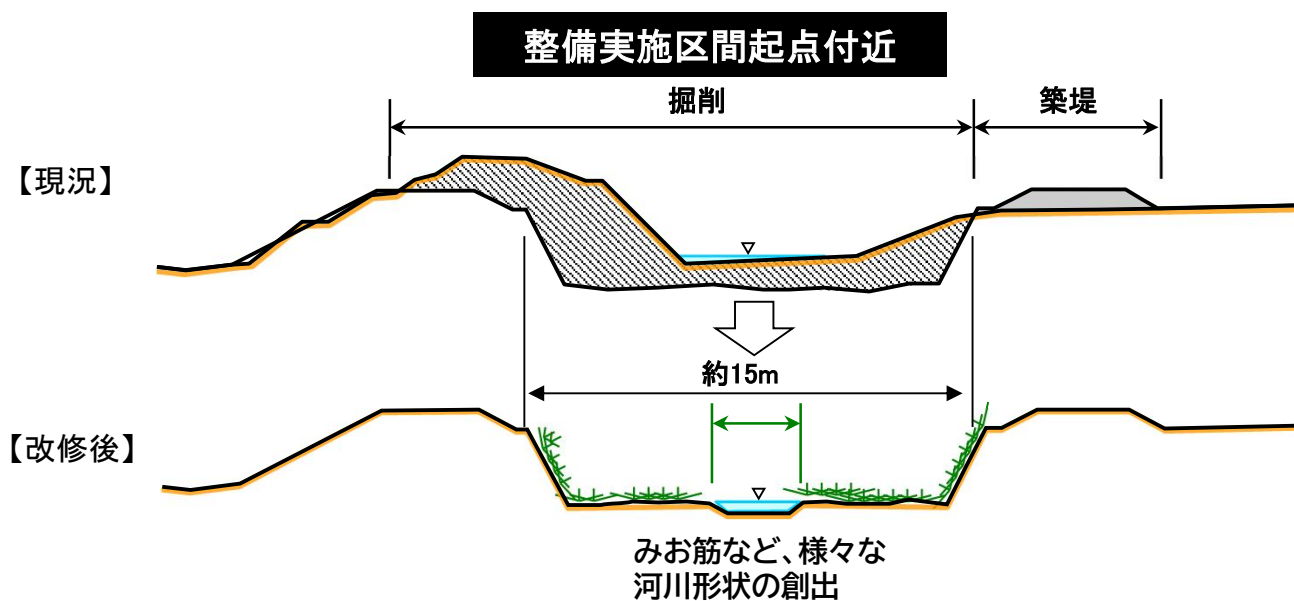
### 整備計画の目標規模:1/10

- 整備計画目標流量:110m<sup>3</sup>/s  
※国道地点





## (2) 矢倉川 横断図・写真





# (3) 平田川 計画平面図

- 流域面積 約 3.5km<sup>2</sup>
- 幹線流路延長 約 5.6km

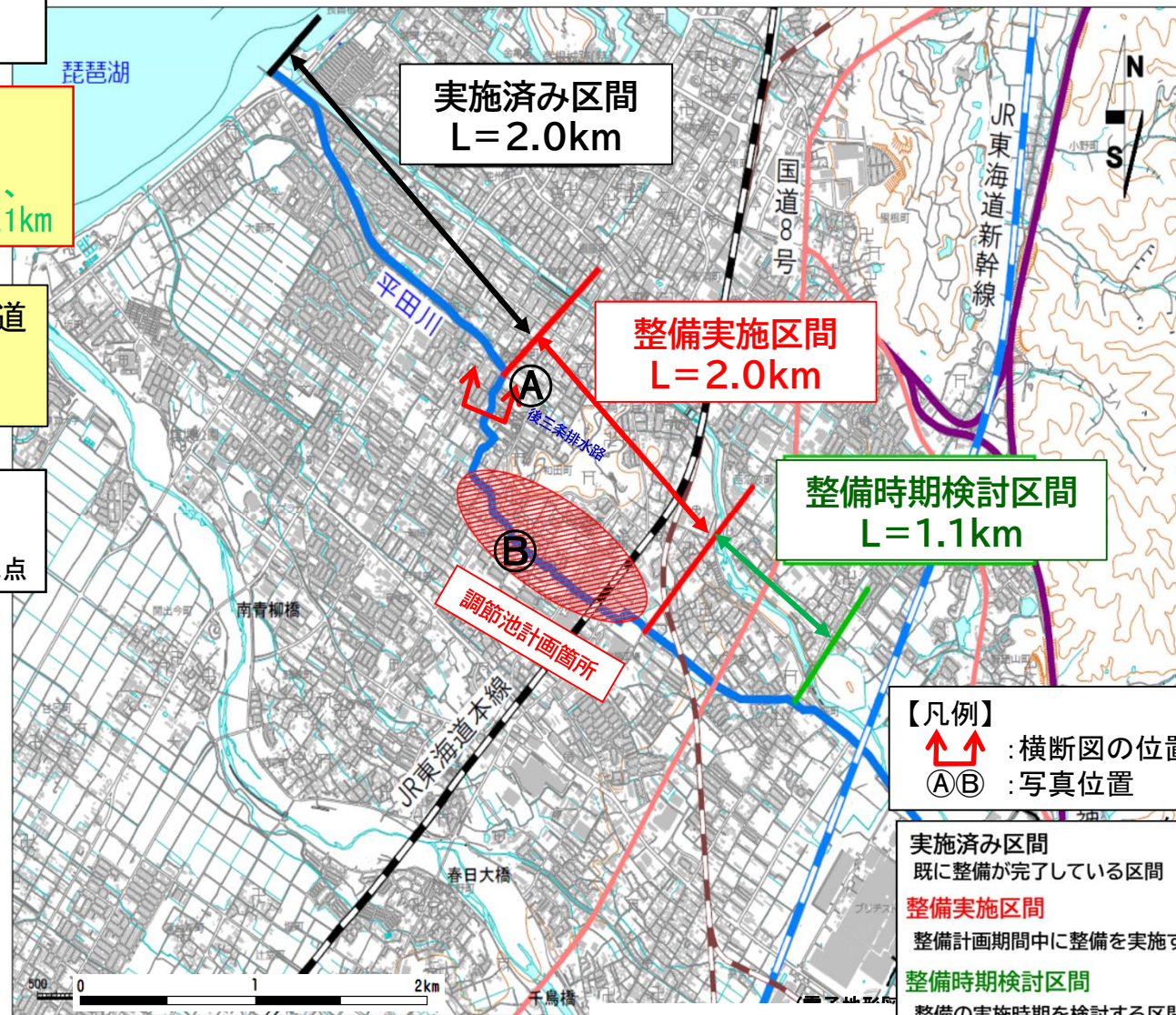
## 整備計画の延長

- 調査検討区間3.6km  
⇒整備実施区間:2.0km、  
整備時期検討区間1.1km

早期整備が求められる中、河道掘削および調節池による整備方針が定まったため

## 整備計画の目標規模:1/10

- 整備計画目標流量:17m<sup>3</sup>/s  
※後三条排水路合流地点



## 【凡例】

- ↑↑ : 横断図の位置
- (A)(B) : 写真位置

## 実施済み区間

既に整備が完了している区間

## 整備実施区間

整備計画期間中に整備を実施する区間

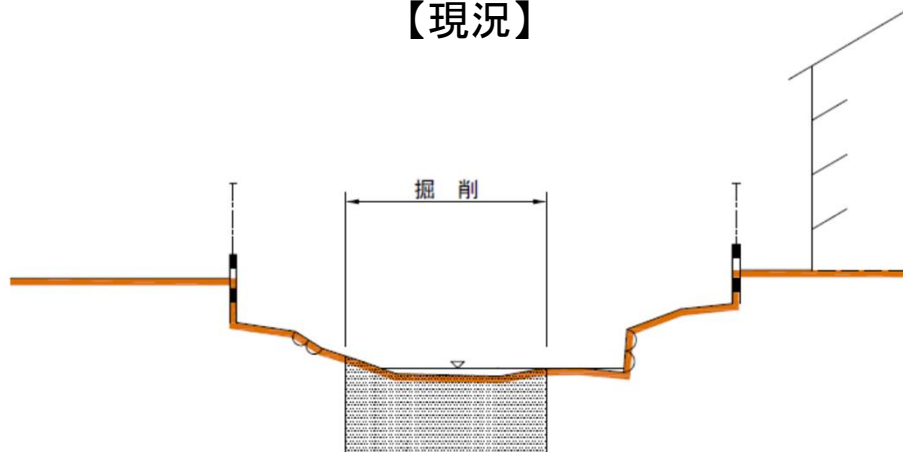
## 整備時期検討区間

整備の実施時期を検討する区間

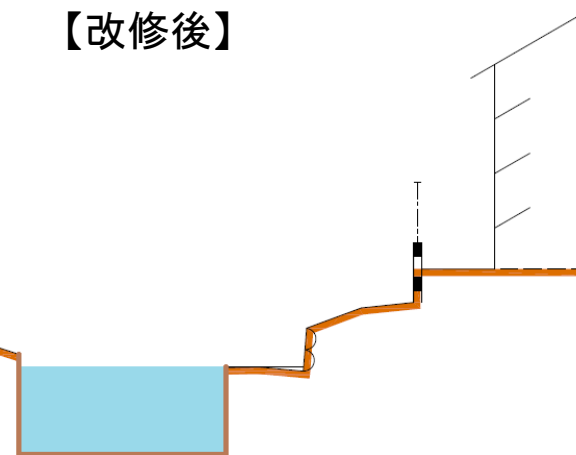
# (3) 平田川 横断図・写真

整備実施区間起点付近

【現況】



【改修後】



①整備実施区間起点付近



②平田橋より上流





# 河川整備計画本文

- ① 淀川水系信楽・大津圏域河川整備計画(変更)  
<https://www.pref.shiga.lg.jp/file/attachment/5466382.pdf>
- ② 淀川水系甲賀・湖南圏域河川整備計画(変更)  
<https://www.pref.shiga.lg.jp/file/attachment/5466370.pdf>
- ③ 淀川水系東近江圏域河川整備計画(変更)  
<https://www.pref.shiga.lg.jp/file/attachment/5466360.pdf>
- ④ 淀川水系志賀・大津圏域河川整備計画(変更)  
<https://www.pref.shiga.lg.jp/file/attachment/5526326.pdf>
- ⑤ 淀川水系湖東圏域河川整備計画(変更)  
<https://www.pref.shiga.lg.jp/file/attachment/5525949.pdf>