

第55回旧RD最終処分場問題連絡協議会

維持管理の状況について

令和7年(2025年)11月18日

旧処分場全体航空写真

第55回旧RD最終処分場問題連絡協議会 資料3



撮影日 令和7年(2025年)10月27日

旧処分場全体航空写真

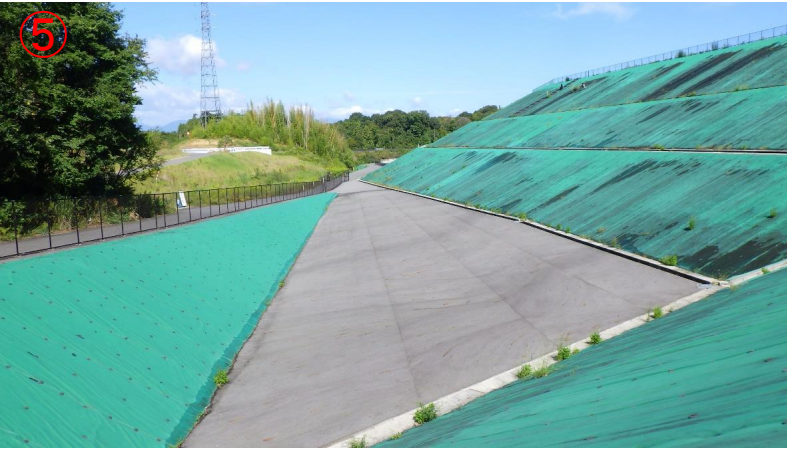


撮影日 令和7年(2025年)10月6日

バイパス側の状況



西市道側の状況



洪水調整池付近の状況



平面部の状況



水処理施設の管理状況

R7.8.19 逆洗排水移送ポンプの「機器異常」警報の対応

11:18 機器異常の警報

11:19 水処理施設を一時停止し、原因探査。

→ 逆洗排水移送ポンプの過負荷が原因であることが判明。

13:20頃 ポンプを点検し、過負荷の原因と推察される異物(小石)の除去および槽内清掃を実施し、対応完了。



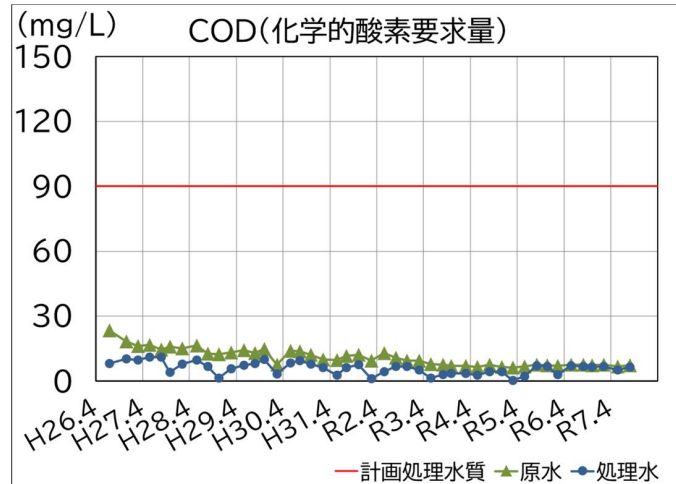
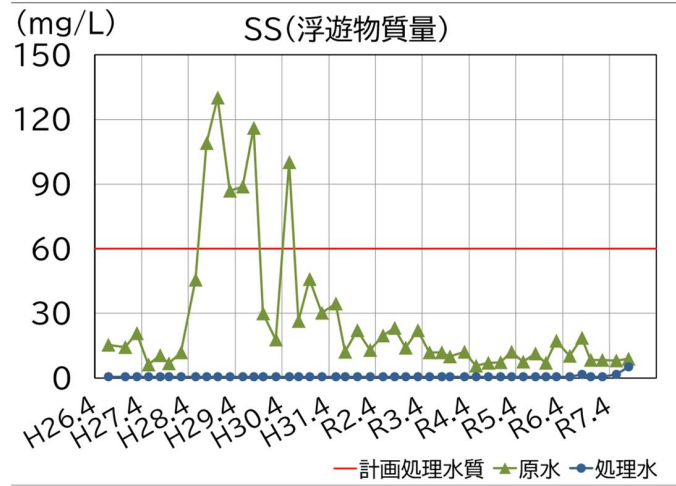
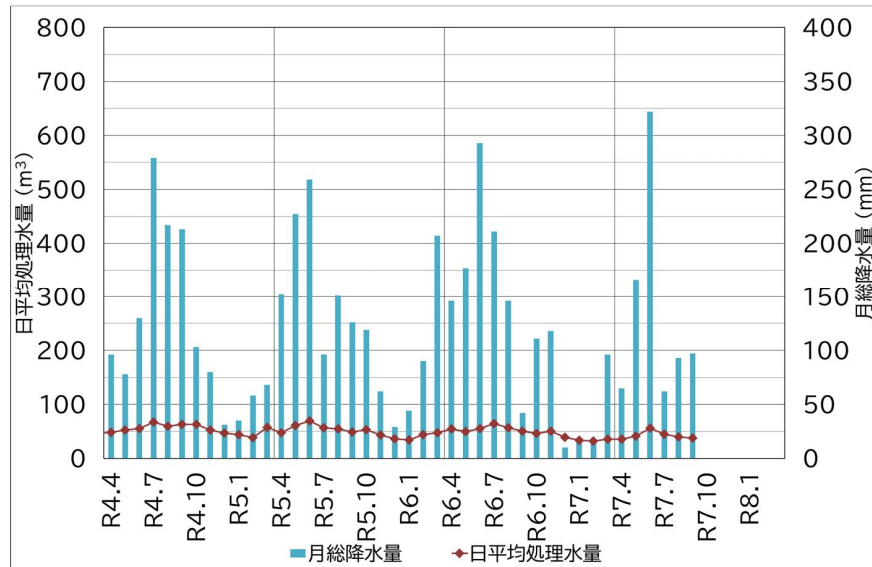
ポンプの分解点検、異物(小石)除去

逆洗排水移送ポンプとその周辺の状況
(過負荷発生時)

槽内清掃後
(対応完了時)

水処理施設の水質等の状況

- 令和7年7月～9月の処理水量は、日平均 約41m³。
- 原水、処理水とも計画処理水質の超過なし（令和7年8月採取、詳細は次ページ）。
- 主な項目(SS、COD)の変動は右のグラフのとおり。



水処理施設の水質状況

項 目		単位	原水水質	処理水水質	計画処理水質 (下水道排除基準と管理型 処分場排水基準の厳しい方)
			令和7年8月26日	令和7年8月26日	
有害物質	カドミウム及びその化合物	(mg/L)	0.001未満	0.001未満	0.01
	シアン化合物	(mg/L)	0.1未満	0.1未満	0.1
	有機リン化合物	(mg/L)	不検出	不検出	検出されないこと
	鉛及びその化合物	(mg/L)	0.01未満	0.01未満	0.1
	六価クロム化合物	(mg/L)	0.005未満	0.005未満	0.05
	ひ素及びその化合物	(mg/L)	0.005未満	0.005未満	0.05
	総水銀化合物	(mg/L)	0.0005未満	0.0005未満	0.005
	アルキル水銀化合物	(mg/L)	不検出	不検出	検出されないこと
	PCB	(mg/L)	0.0005未満	0.0005未満	0.003
	トリクロロフェン	(mg/L)	0.001未満	0.001未満	0.3
	テトラクロロフェン	(mg/L)	0.001未満	0.001未満	0.1
	ジクロロメタン	(mg/L)	0.02未満	0.02未満	0.2
	四塩化炭素	(mg/L)	0.001未満	0.001未満	0.02
	1,2-ジクロロエタン	(mg/L)	0.004未満	0.004未満	0.04
	1,1-ジクロロフェン	(mg/L)	0.02未満	0.02未満	1
	シス-1,2-ジクロロフェン	(mg/L)	0.04未満	0.04未満	0.4
	1,1,1-トリクロロエタン	(mg/L)	0.001未満	0.001未満	3
	1,1,2-トリクロロエタン	(mg/L)	0.006未満	0.006未満	0.06
	1,3-ジクロロプロパン	(mg/L)	0.002未満	0.002未満	0.02
	クロロエチレン	(mg/L)	0.0002未満	0.0002未満	—
	1,4-ジオキサン	(mg/L)	0.007	0.007	0.5
	ベンゼン	(mg/L)	0.01未満	0.01未満	0.1
	セレン及びその化合物	(mg/L)	0.01未満	0.01未満	0.1
	ほう素及びその化合物	(mg/L)	0.7	0.7	10
	ふっ素及びその化合物	(mg/L)	0.2	0.2	8
	ダイオキシン類	(pg-TEQ/L)	0.0010	0.00066	10
その他	pH(水素イオン濃度)	—	7.3	7.5	5.8以上8.6以下
	BOD(生物化学的酸素要求量)	(mg/L)	2	1	60
	COD(化学的酸素要求量)	(mg/L)	7.1	6.4	90
	SS(浮遊物質質量)	(mg/L)	9	5.2	60
	電気伝導度	(mS/m)	100	100	—
	アルファ抽出物質含有量 (鉱油類含有量)	(mg/L)	0.5未満	0.5未満	5
	(動植物油脂類含有量)	(mg/L)	0.5未満	0.5未満	30(日平均20)
	フェノール類含有量	(mg/L)	0.1未満	0.1未満	5(日平均1)
	銅及びその化合物	(mg/L)	0.01未満	0.01未満	3(日平均1)
	亜鉛及びその化合物	(mg/L)	0.01未満	0.01未満	2(日平均1)
	溶解性鉄及びその化合物	(mg/L)	0.10未満	0.10未満	10
	溶解性マンガン及びその化合物	(mg/L)	0.14	0.10未満	10
	クロム及びその化合物	(mg/L)	0.01未満	0.01未満	2(日平均0.1)
	大腸菌数	(CFU/mL)	0	0	800
	アンチモン含有量	(mg/L)	0.005未満	0.005未満	日平均0.05
	ニッケル含有量	(mg/L)	0.01未満	0.01未満	日平均1
	アモニア性窒素、亜硝酸性窒素及び 硝酸性窒素含有量	(mg/L)	2.3	2.2	100
	窒素含有量	(mg/L)	3	2.9	日平均60未満
	リン含有量	(mg/L)	0.1	0.1未満	日平均8
	水温	(℃)	30.1	30.3	45未満
	沃素消費量	(mg/L)	1.0未満	1.0未満	220未満
	外観(色調)	—	微褐色	微褐色	—
	外観(濁り)	—	微濁	微濁	—
	臭気	—	異常なし	異常なし	—

※ 計画処理水質超過なし。