

基礎調査結果(未指定)

新規区域指定

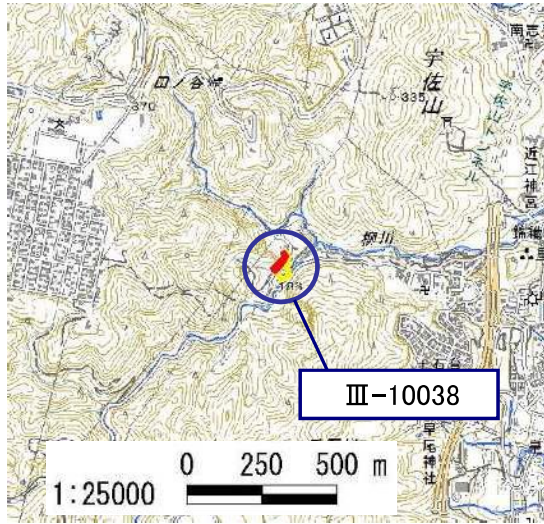
様式 1

土砂災害特別警戒区域			
告示年月日	令和 年 月 日		
告示番号	滋賀県告示第 号		

土砂災害警戒区域			
告示年月日	令和 年 月 日		
告示番号	滋賀県告示第 号		

土砂災害警戒区域・土砂災害特別警戒区域 区域図

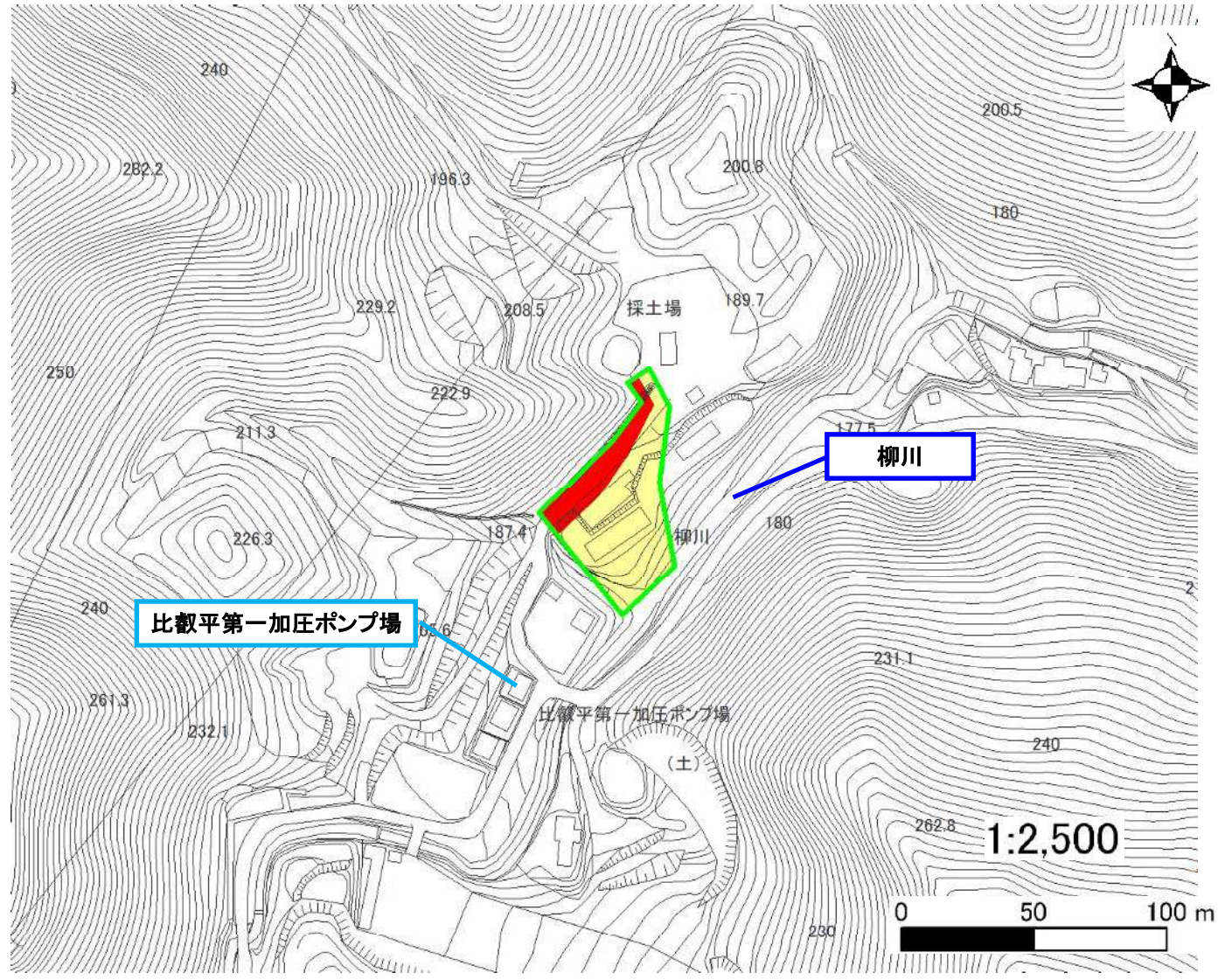
土砂災害警戒区域・土砂災害特別警戒区域 位置図



・測量法に基づく国土地理院長承認(複製)R 6JHF 256
(本製品を複製する場合には、国土地理院の長の承認を得なければならない。)

自然現象の種類	急傾斜地の崩壊
区域番号	Ⅲ-10038
区域の名称	滋賀-27
区域の所在地	滋賀県大津市錦織町

土砂災害警戒区域	
土砂災害特別警戒区域	



○ この区域図は、空中写真測量による地形図に、実測による区域図を投影したものであり、一部異なって見える場合があります。
詳しくは、土木事務所にお尋ねください。

基礎調査結果(未指定)

新規区域指定

土砂災害警戒区域等設定図(オルソ画像)

様式 2

調書作成日

令和6年12月18日

箇所番号

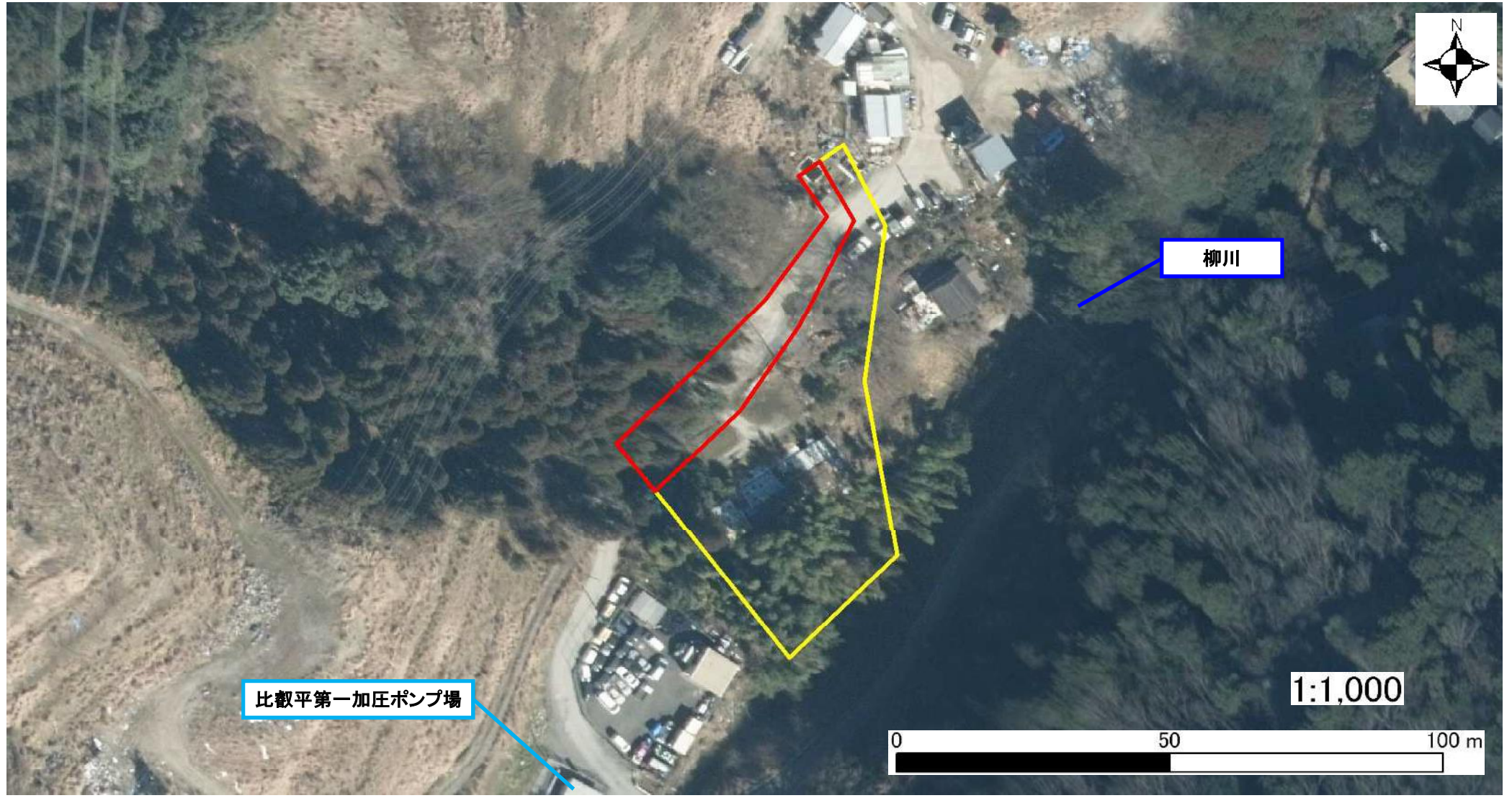
Ⅲ-10038

箇所名

滋賀-27

所在地

滋賀県大津市錦織町



基礎調査結果(未指定)

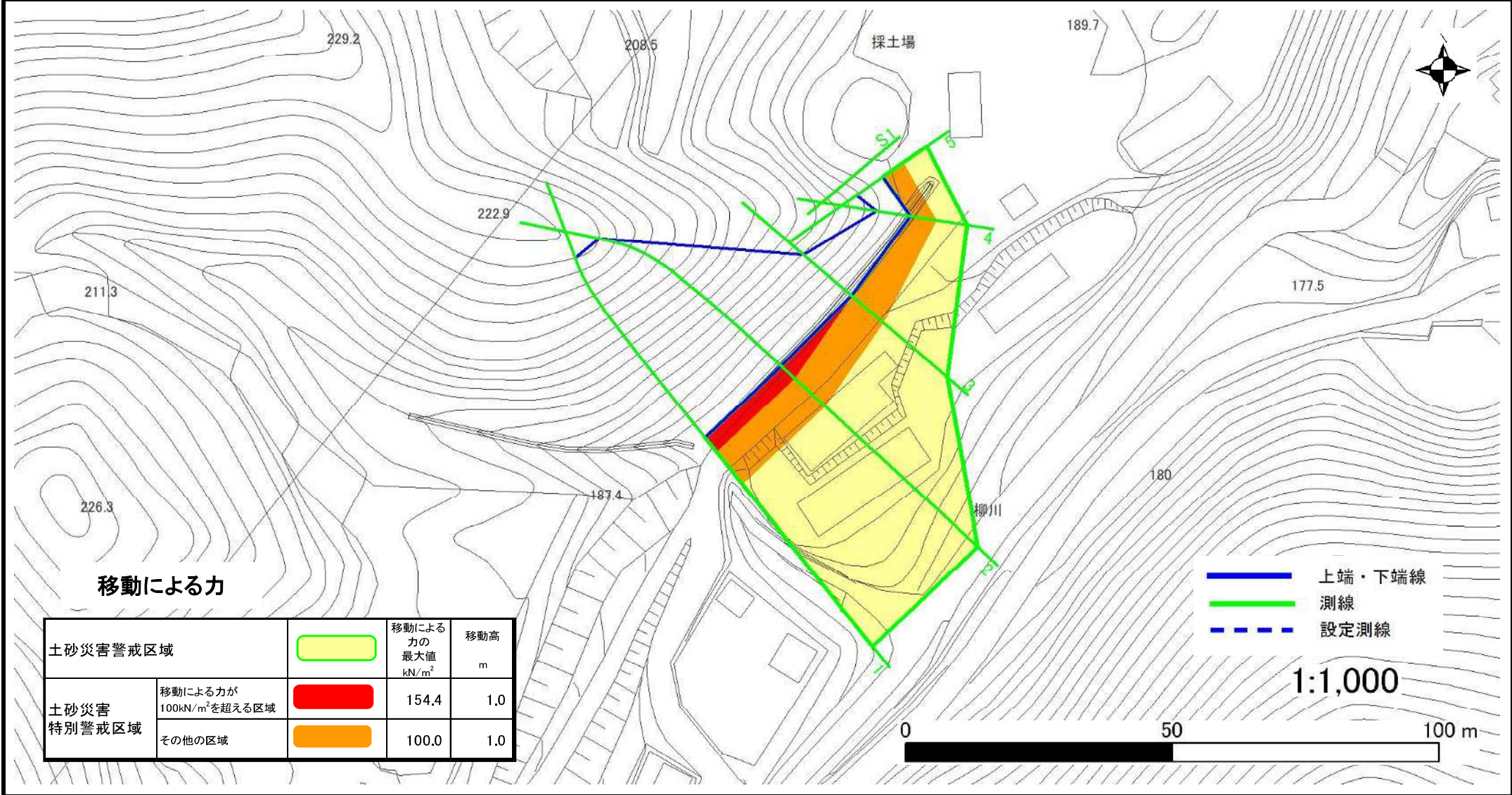
新規区域指定

土砂災害警戒区域等設定図

様式 4-1

調書作成日 令和6年12月18日

箇所番号	Ⅲ-10038	箇所名	滋賀-27	所在地	滋賀県大津市錦織町
------	---------	-----	-------	-----	-----------

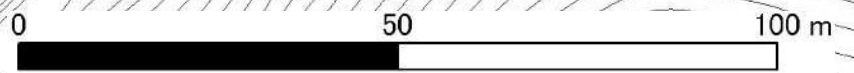


移動による力

土砂災害警戒区域		移動による力の最大値 kN/m ²	移動高 m
	移動による力が100kN/m ² を超える区域	154.4	1.0
	その他の区域	100.0	1.0

- 上端・下端線
- 測線
- - - 設定測線

1:1,000



基礎調査結果(未指定)

新規区域指定

土砂災害警戒区域等設定図

様式 4-2 調書作成日 令和6年12月18日

箇所番号 III-10038 箇所名 滋賀-27 所在地 滋賀県大津市錦織町

