

# 基礎調査結果(未指定)

新規区域指定

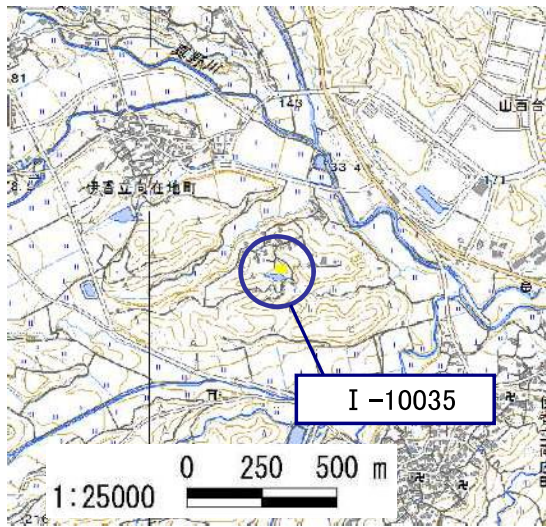
土砂災害警戒区域

告示年月日	令和	年	月	日
告示番号	滋賀県告示第 号			

様式 1

## 土砂災害警戒区域・土砂災害特別警戒区域 区域図

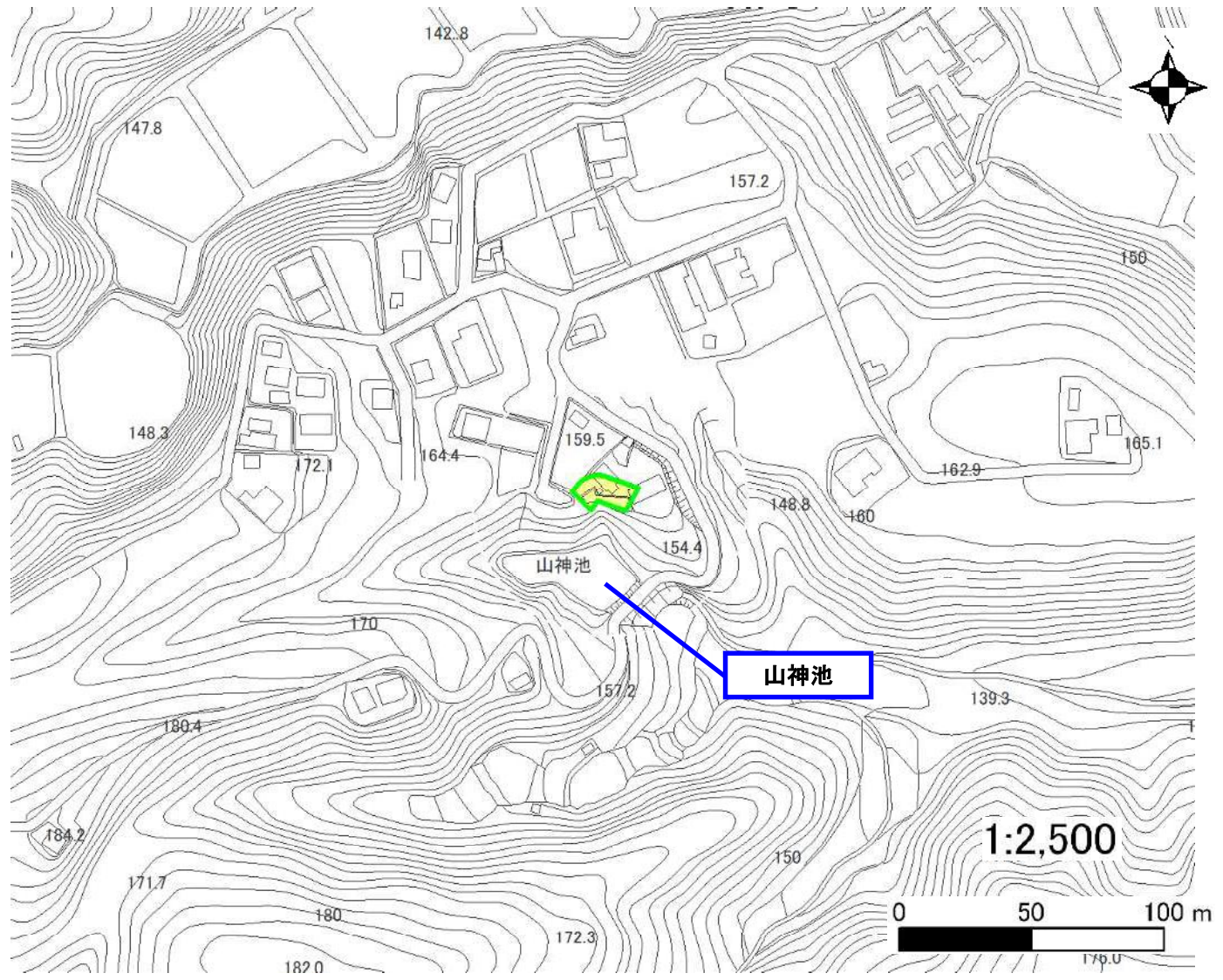
土砂災害警戒区域・土砂災害特別警戒区域 位置図



・測量法に基づく国土地理院長承認(複製)R 6JHF 256  
(本製品を複製する場合には、国土地理院の長の承認を得なければならない。)

自然現象の種類	急傾斜地の崩壊
区域番号	I-10035
区域の名称	伊香立向在地町_4
区域の所在地	滋賀県大津市伊香立向在地町

土砂災害警戒区域	
土砂災害特別警戒区域	



○ この区域図は、空中写真測量による地形図に、実測による区域図を投影したものであり、一部異なって見える場合があります。  
詳しくは、土木事務所にお尋ねください。

# 基礎調査結果(未指定)

新規区域指定

土砂災害警戒区域等設定図(オルソ画像)

様式 2

調書作成日

令和6年12月18日

箇所番号

I-10035

箇所名

伊香立向在地町\_4

所在地

滋賀県大津市伊香立向在地町

