

基礎調査結果(未指定)

新規区域指定

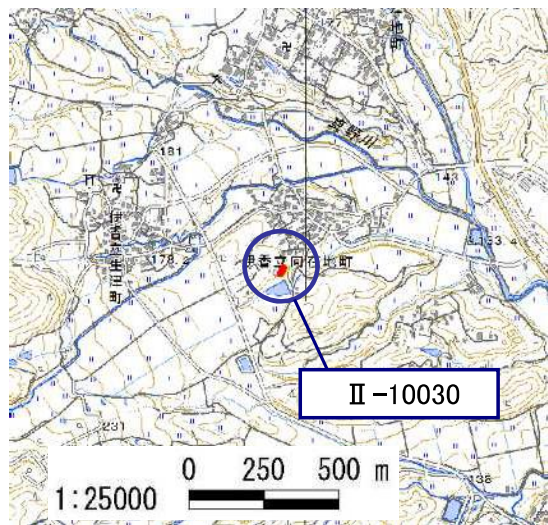
様式 1

土砂災害特別警戒区域			
告示年月日	令和	年	月 日
告示番号	滋賀県告示第		号

土砂災害警戒区域			
告示年月日	令和	年	月 日
告示番号	滋賀県告示第		号

土砂災害警戒区域・土砂災害特別警戒区域 区域図

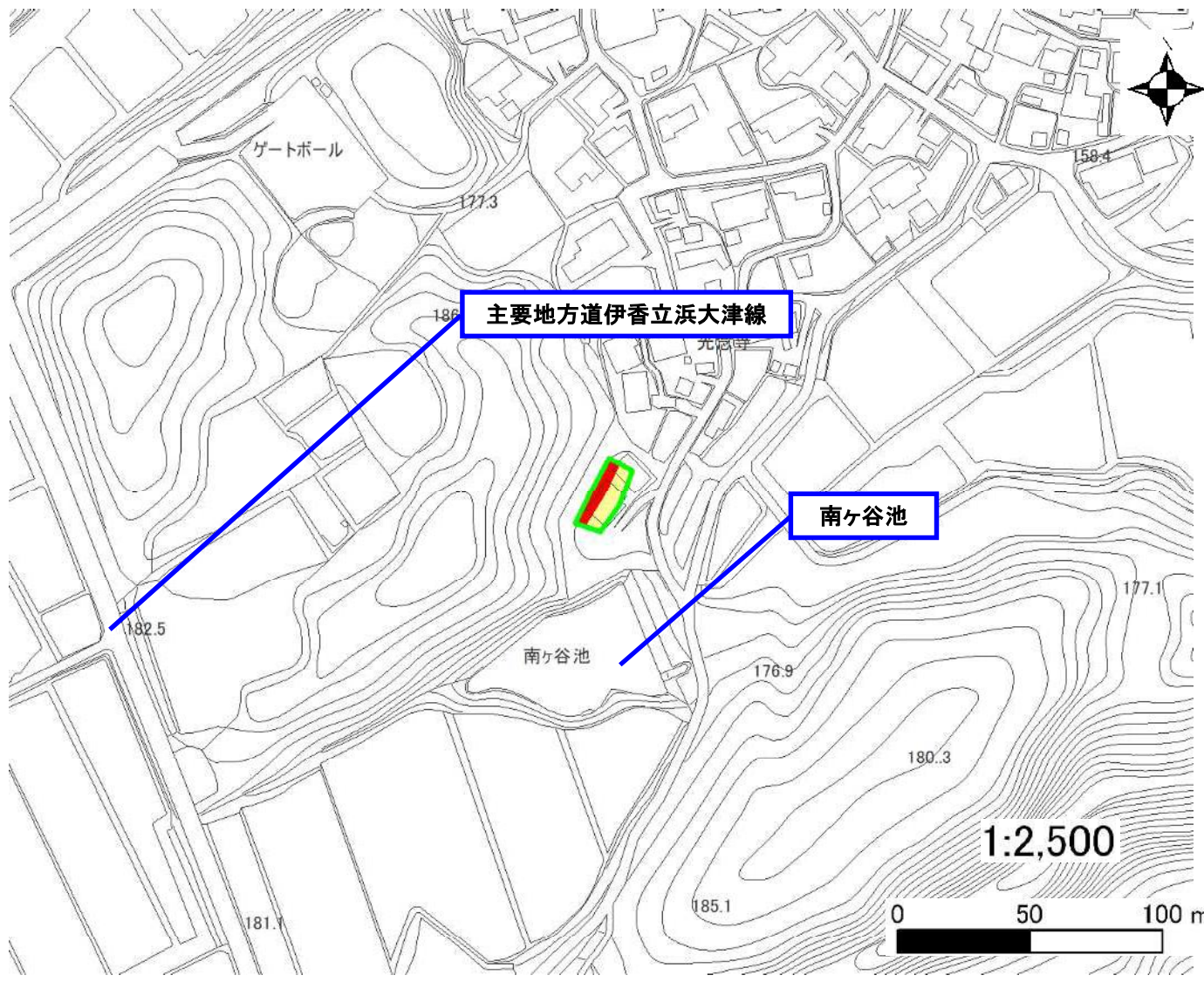
土砂災害警戒区域・土砂災害特別警戒区域 位置図



・測量法に基づく国土地理院長承認(複製)R 6JHF 256
(本製品を複製する場合には、国土地理院の長の承認を得なければなりません。)

自然現象の種類	急傾斜地の崩壊
区域番号	II-10030
区域の名称	伊香立向在地町_2
区域の所在地	滋賀県大津市伊香立向在地町

土砂災害警戒区域	
土砂災害特別警戒区域	



○ この区域図は、空中写真測量による地形図に、実測による区域図を投影したものであり、一部異なって見える場合があります。
詳しくは、土木事務所にお尋ねください。

基礎調査結果(未指定)

新規区域指定

土砂災害警戒区域等設定図(オルソ画像)

様式 2

調書作成日

令和6年12月18日

箇所番号

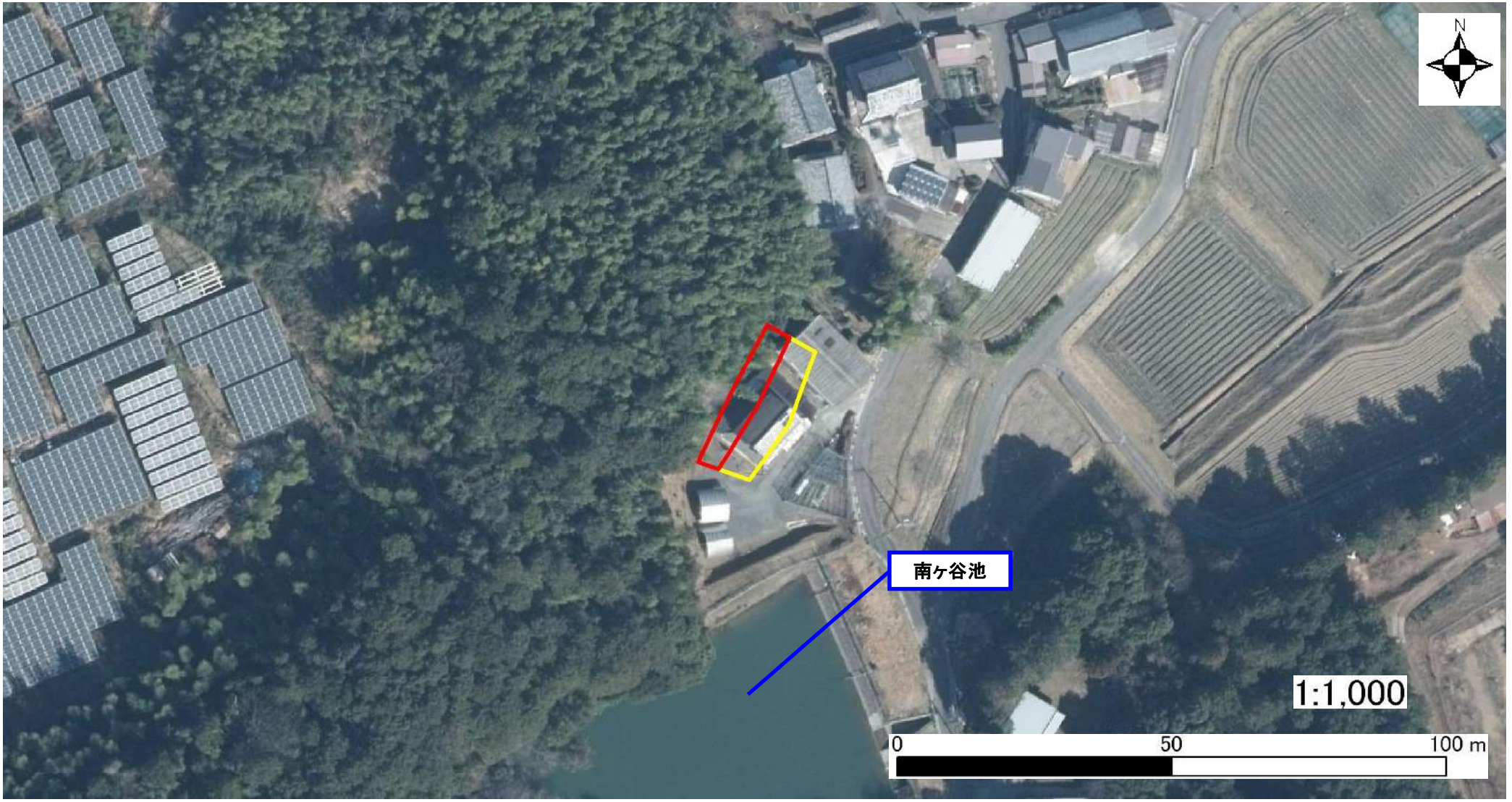
II-10030

箇所名

伊香立向在地町_2

所在地

滋賀県大津市伊香立向在地町



基礎調査結果(未指定)

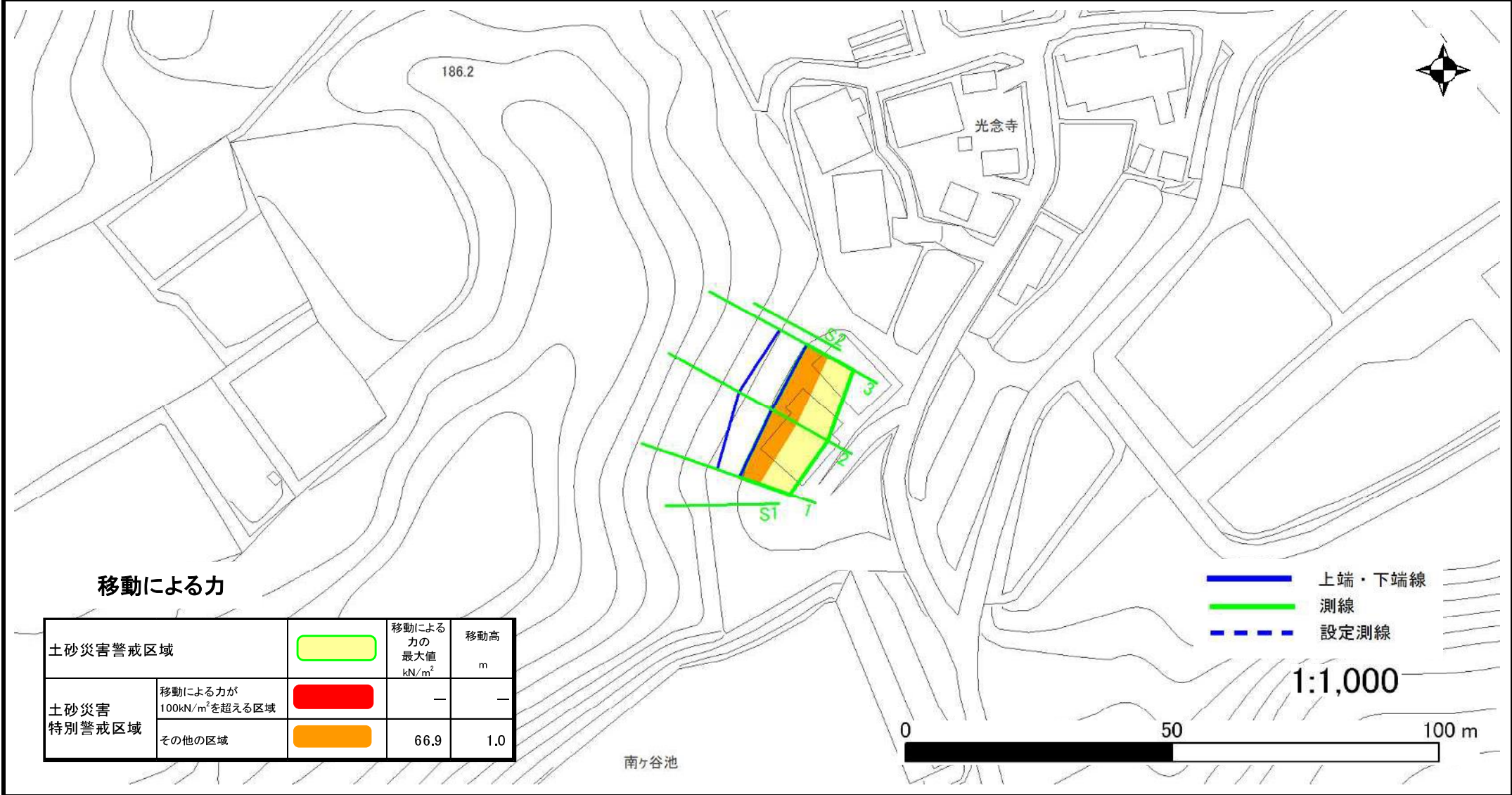
新規区域指定

土砂災害警戒区域等設定図

様式 4-1

調書作成日 令和6年12月18日

箇所番号	II-10030	箇所名	伊香立向在地町_2	所在地	滋賀県大津市伊香立向在地町
------	----------	-----	-----------	-----	---------------



基礎調査結果(未指定)

新規区域指定

土砂災害警戒区域等設定図

様式 4-2 調書作成日 令和6年12月18日

箇所番号 II-10030 箇所名 伊香立向在地町_2 所在地 滋賀県大津市伊香立向在地町

