

基礎調査結果(未指定)

既指定区域の見直し

土砂災害特別警戒区域

告示年月日	令和 年 月 日
告示番号	滋賀県告示第 号

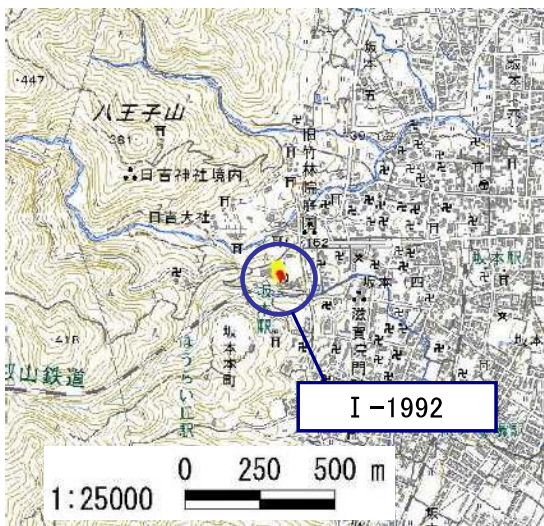
土砂災害警戒区域

告示年月日	令和 年 月 日
告示番号	滋賀県告示第 号

様式 1

土砂災害警戒区域・土砂災害特別警戒区域 区域図

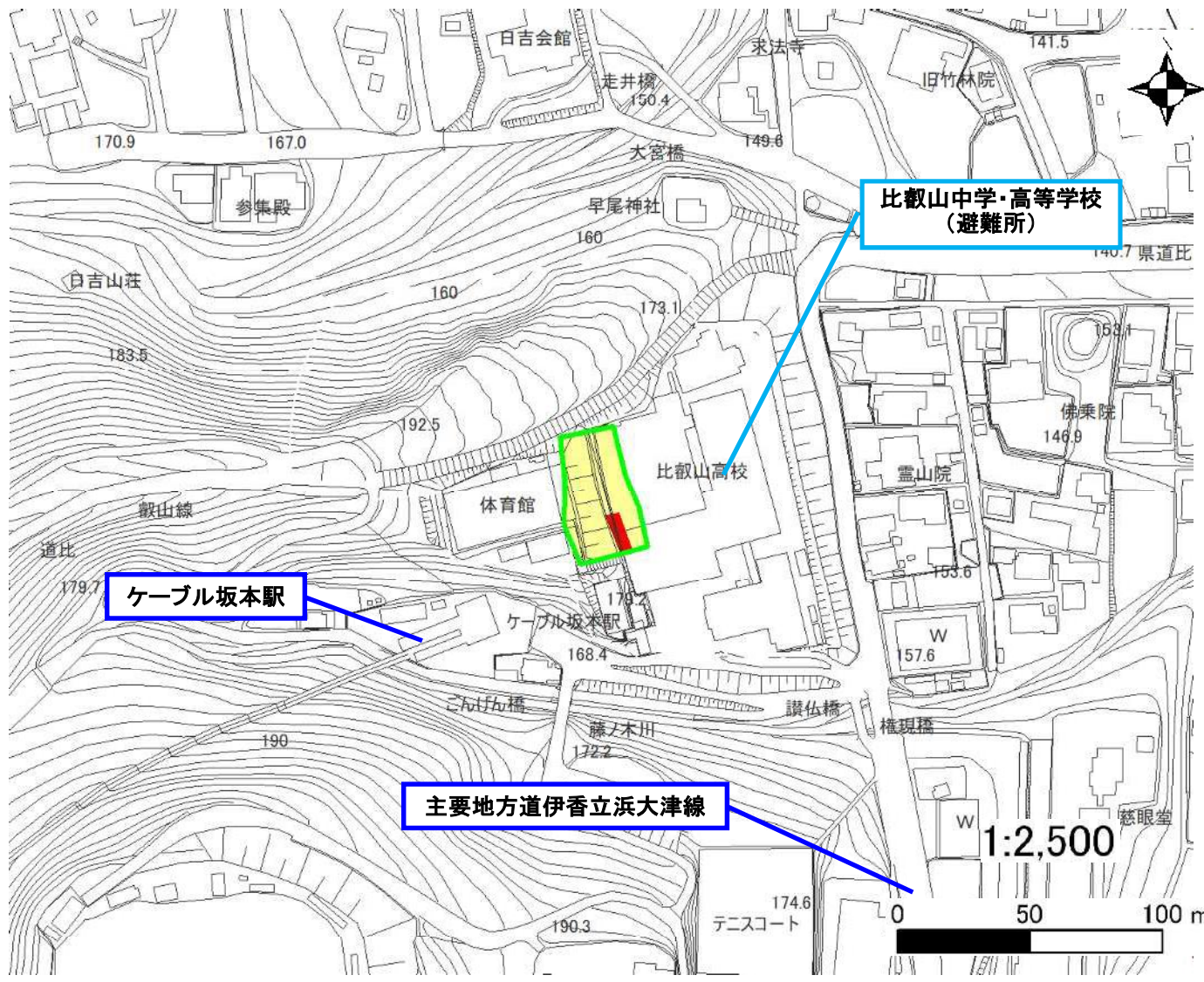
土砂災害警戒区域・土砂災害特別警戒区域 位置図



・測量法に基づく国土院院長承認(複製)R 6JHF 256
(本製品を複製する場合には、国土院院長の承認を得なければならない。)

自然現象の種類	急傾斜地の崩壊
区域番号	I-1992
区域の名称	坂本21
区域の所在地	滋賀県大津市坂本4丁目・坂本本町

土砂災害警戒区域	
土砂災害特別警戒区域	



○ この区域図は、空中写真測量による地形図に、実測による区域図を投影したものであり、一部異なって見える場合があります。
詳しくは、土木事務所にお尋ねください。

基礎調査結果(未指定)

既指定区域の見直し

土砂災害警戒区域等設定図(オルソ画像)

様式 2

調書作成日

令和6年12月18日

箇所番号

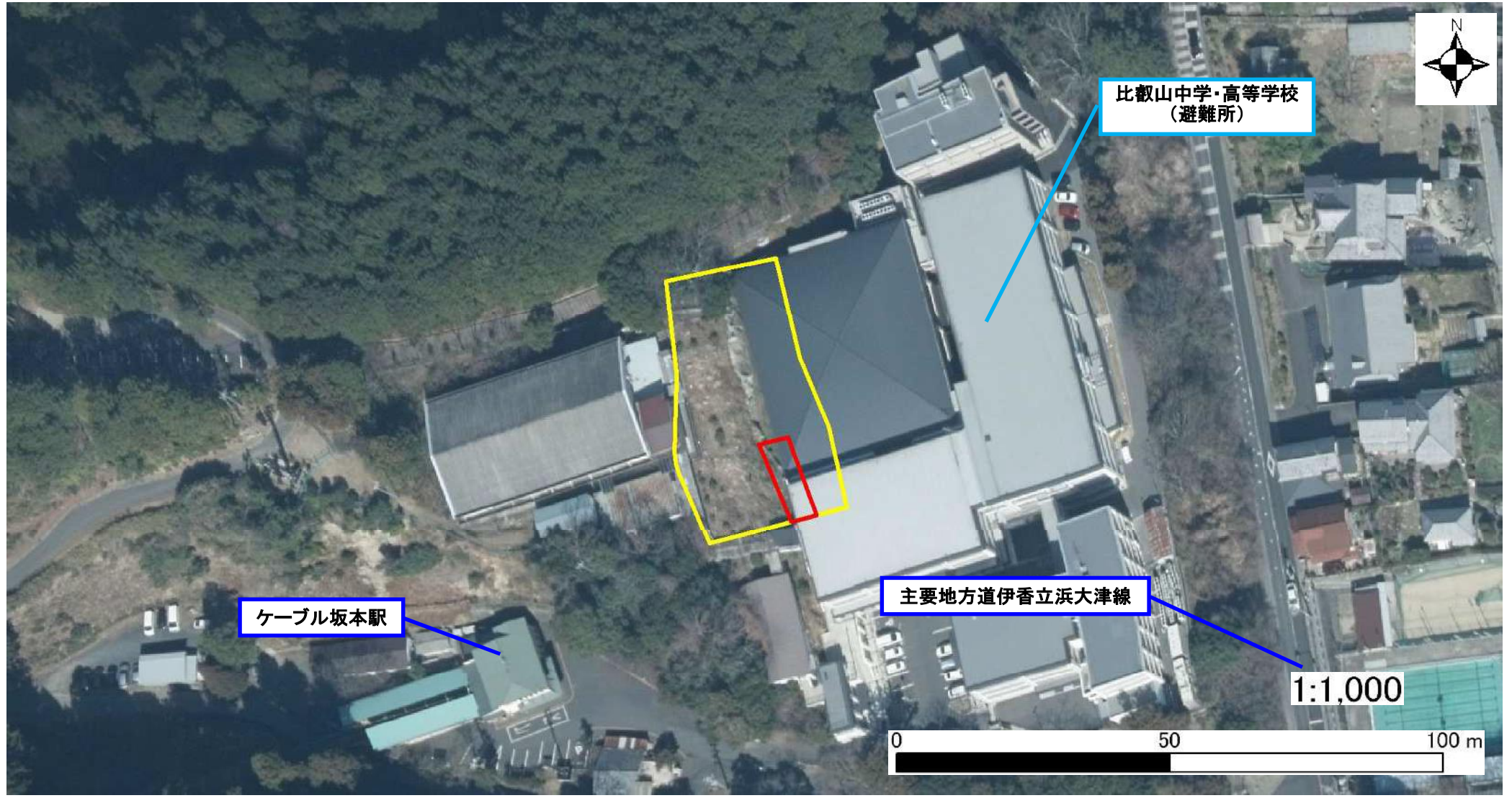
I-1992

箇所名

坂本21

所在地

滋賀県大津市坂本4丁目・坂本本町



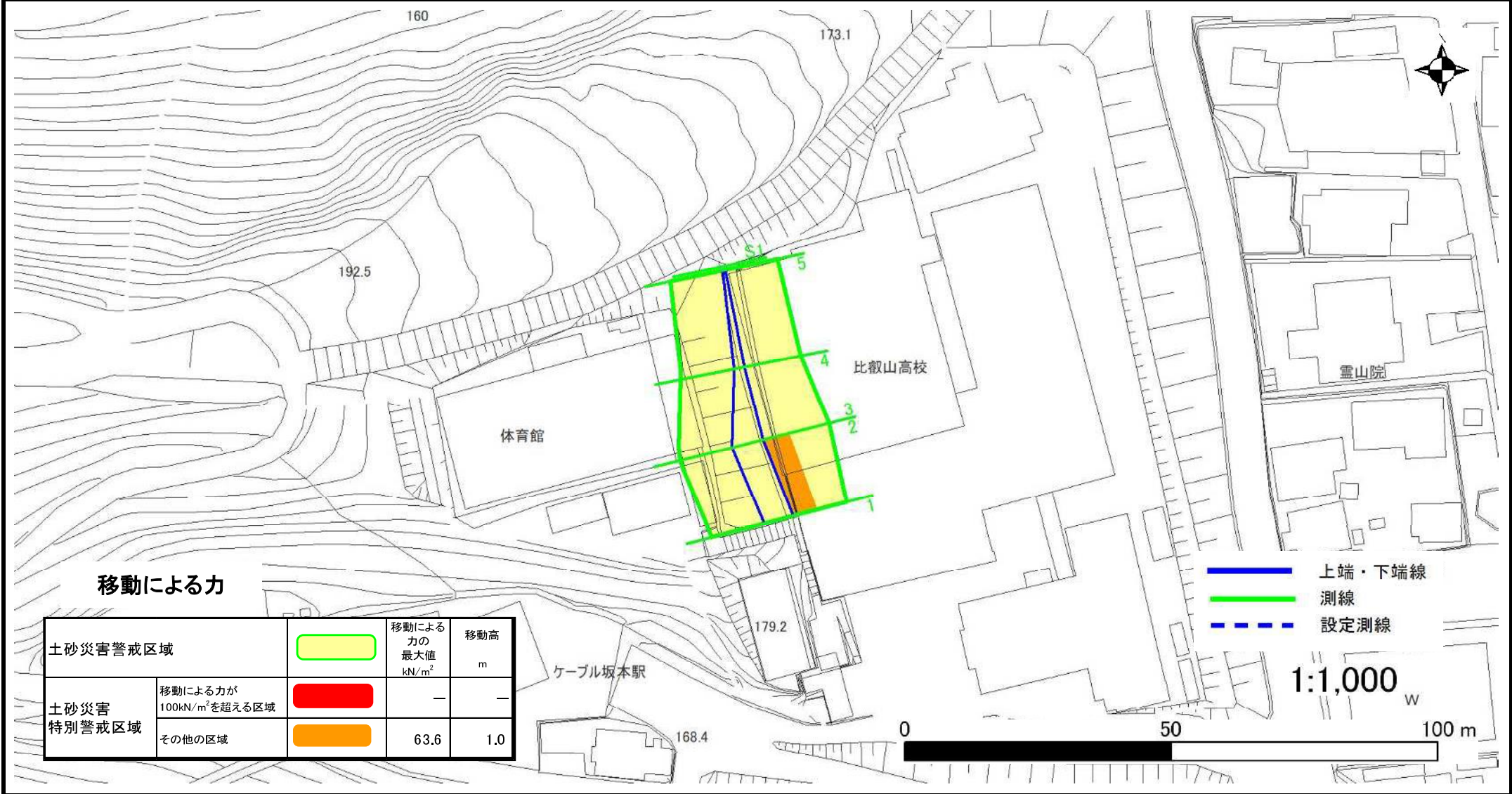
基礎調査結果(未指定)

既指定区域の見直し

土砂災害警戒区域等設定図

様式 4-1 調査作成日 令和6年12月18日

箇所番号 I-1992 箇所名 坂本21 所在地 滋賀県大津市坂本4丁目・坂本本町



基礎調査結果(未指定)

既指定区域の見直し

土砂災害警戒区域等設定図

様式 4-2

調査作成日 令和6年12月18日

箇所番号	I-1992	箇所名	坂本21	所在地	滋賀県大津市坂本4丁目・坂本本町
------	--------	-----	------	-----	------------------

