

基礎調査結果(未指定)

既指定区域の見直し

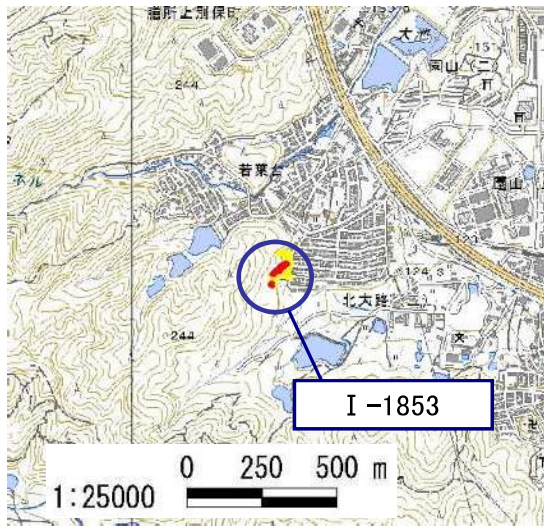
様式 1

土砂災害特別警戒区域			
告示年月日	令和	年	月 日
告示番号	滋賀県告示第		号

土砂災害警戒区域			
告示年月日	令和	年	月 日
告示番号	滋賀県告示第		号

土砂災害警戒区域・土砂災害特別警戒区域 区域図

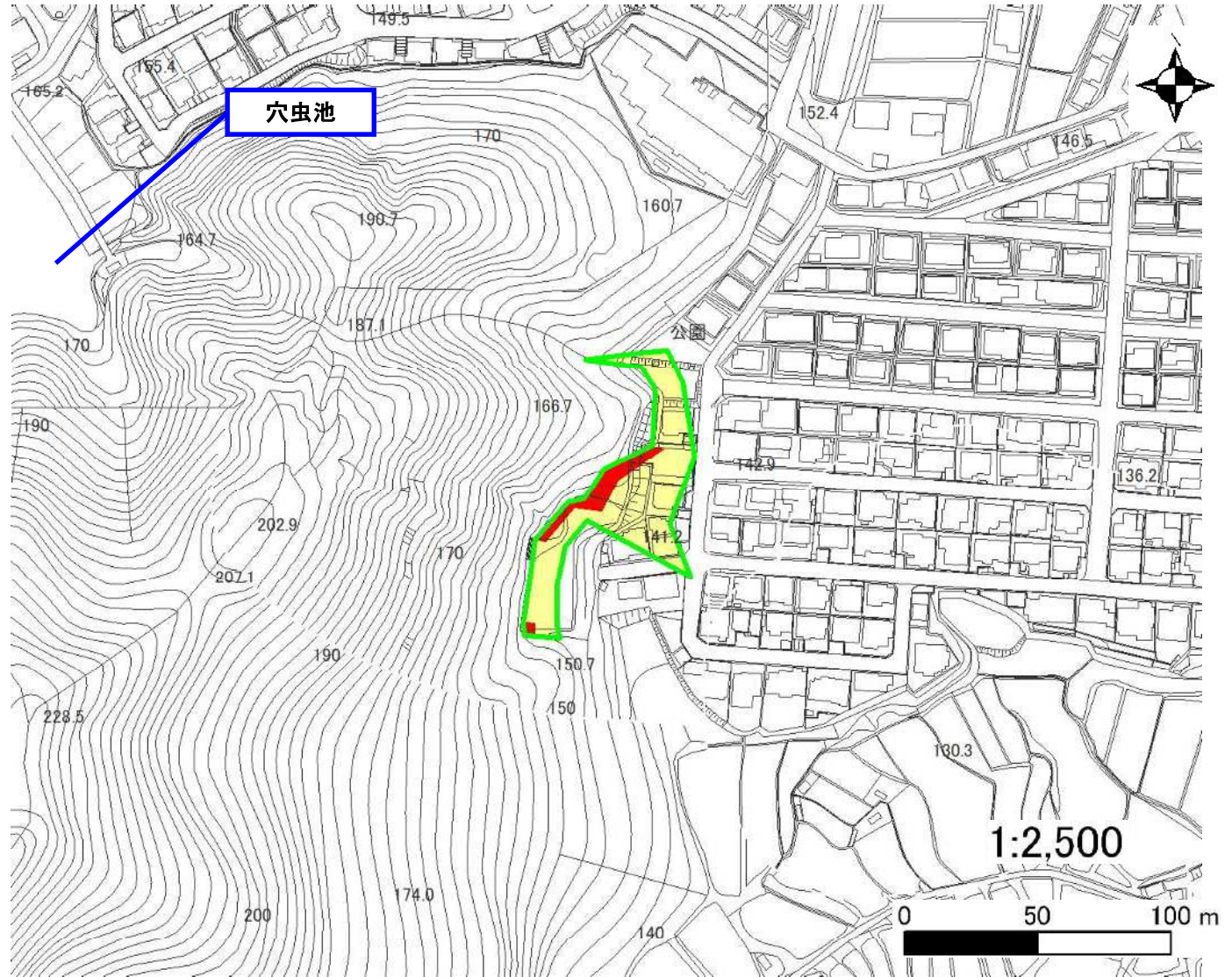
土砂災害警戒区域・土砂災害特別警戒区域 位置図



・測量法に基づく国土地理院長承認(複製)R 6JHF 256
(本製品を複製する場合には、国土地理院の長の承認を得なければならない。)

自然現象の種類	急傾斜地の崩壊
区域番号	I-1853
区域の名称	北大路
区域の所在地	滋賀県大津市北大路三丁目

土砂災害警戒区域	
土砂災害特別警戒区域	



○ この区域図は、空中写真測量による地形図に、実測による区域図を投影したものであり、一部異なって見える場合があります。
詳しくは、土木事務所にお尋ねください。

基礎調査結果(未指定)

既指定区域の見直し

土砂災害警戒区域等設定図(オルソ画像)

様式 2

調書作成日

令和6年12月18日

箇所番号

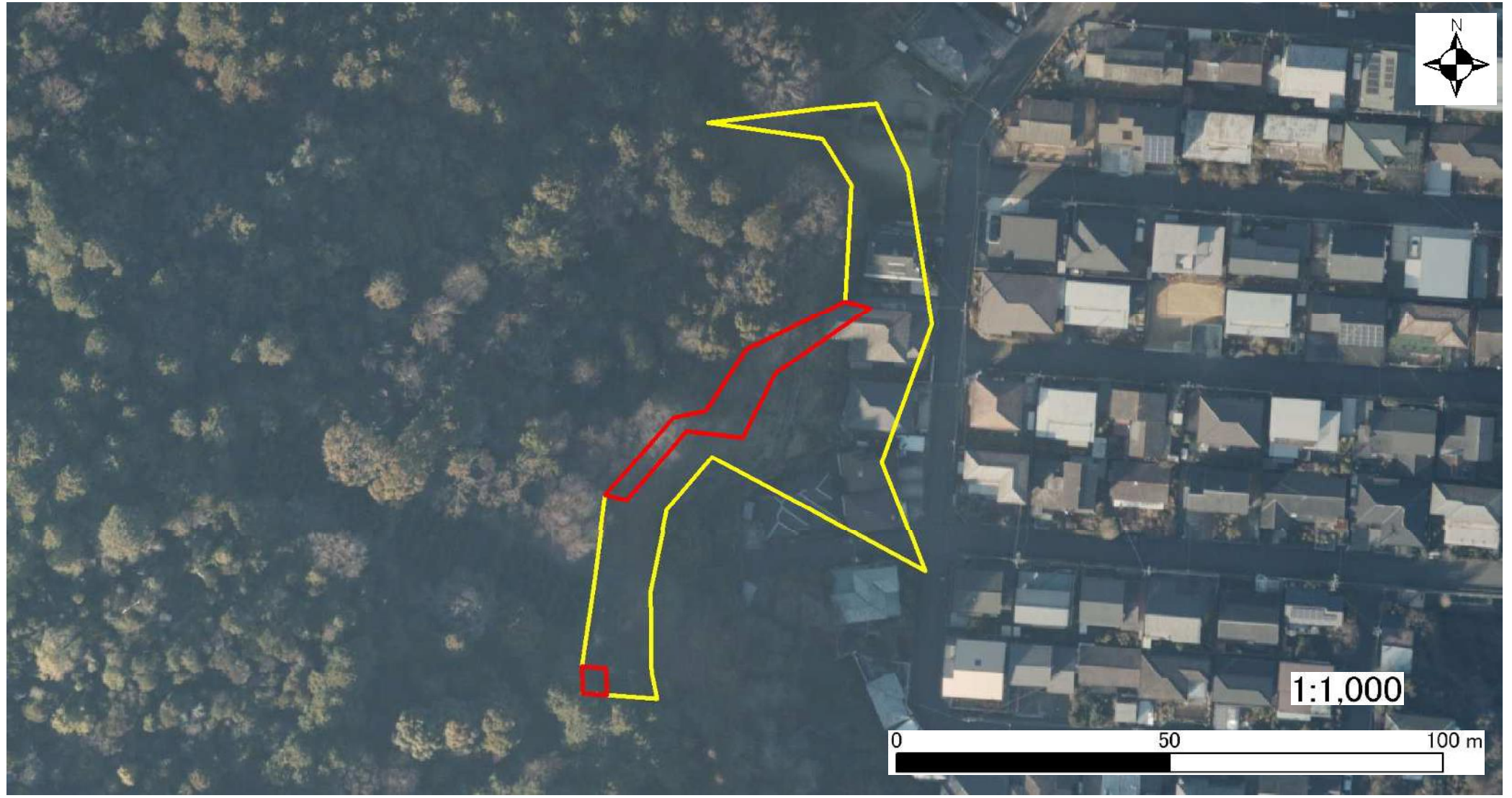
I-1853

箇所名

北大路

所在地

滋賀県大津市北大路三丁目



基礎調査結果(未指定)

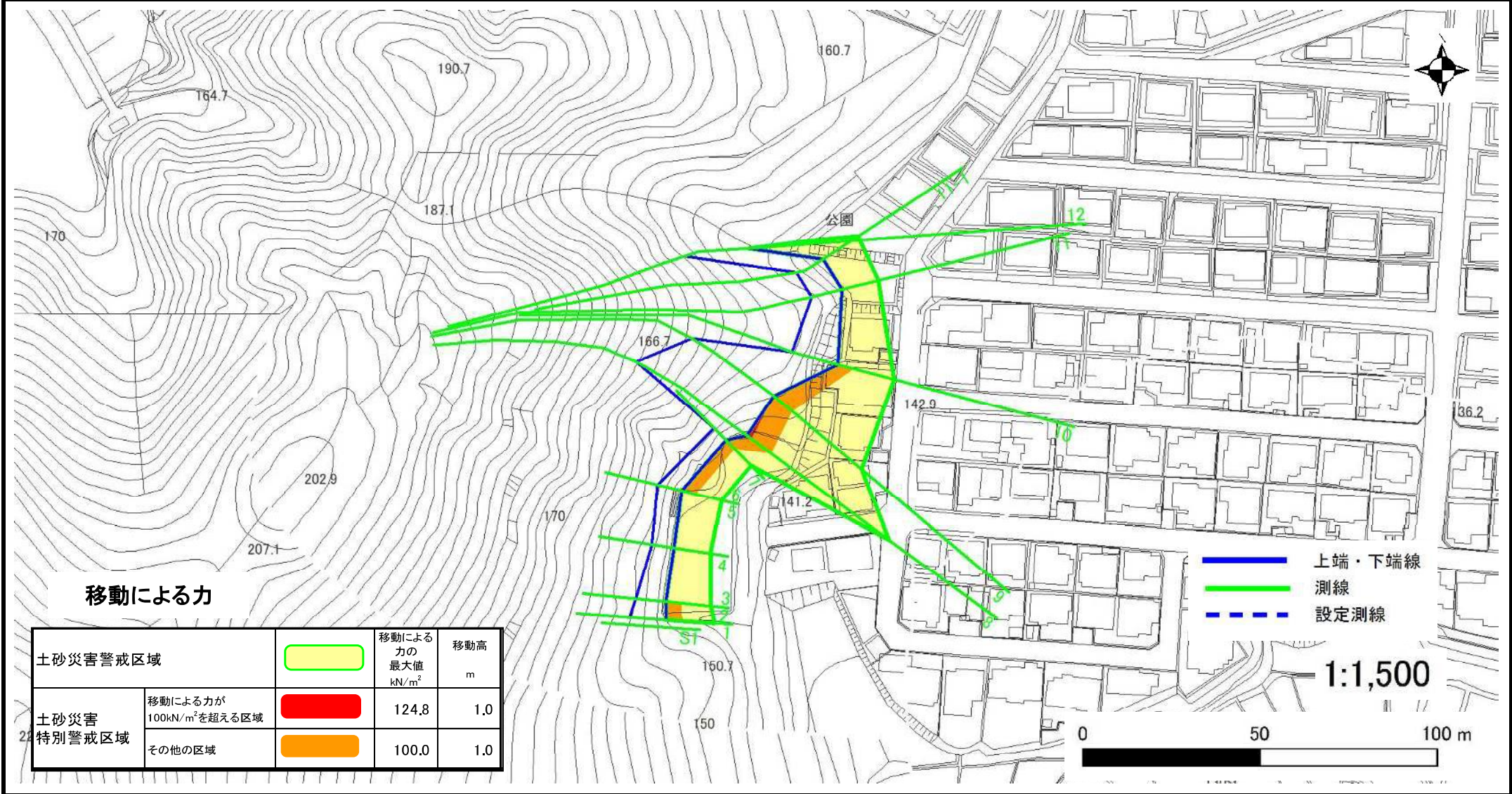
既指定区域の見直し

土砂災害警戒区域等設定図

様式 4-1

調書作成日 令和6年12月18日

箇所番号	I-1853	箇所名	北大路	所在地	滋賀県大津市北大路三丁目
------	--------	-----	-----	-----	--------------



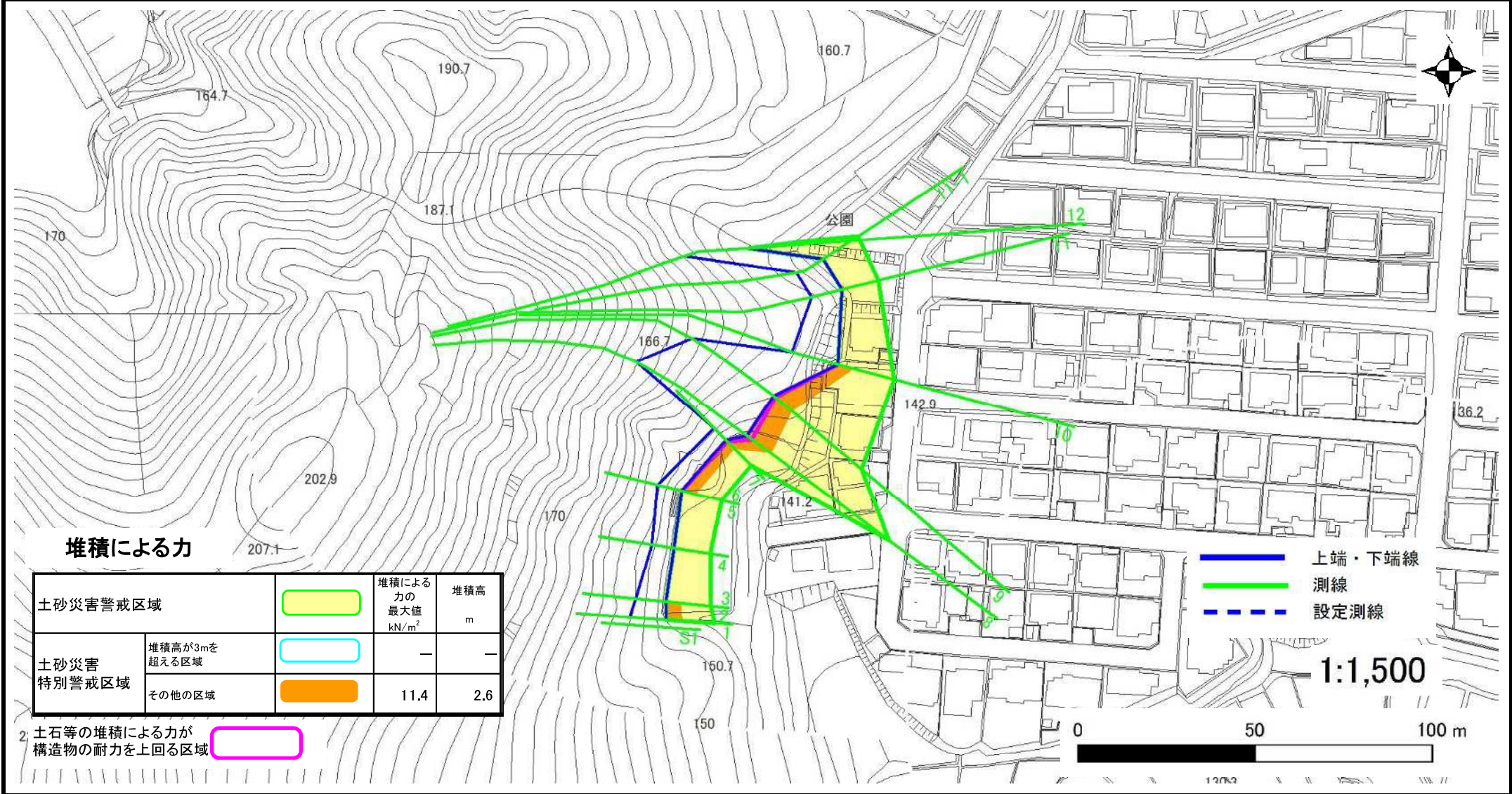
基礎調査結果(未指定)

既指定区域の見直し

土砂災害警戒区域等設定図

様式 4-2 調書作成日 令和6年12月18日

箇所番号 I-1853 箇所名 北大路 所在地 滋賀県大津市北大路三丁目



堆積による力

土砂災害警戒区域		堆積による力の最大値 kN/m ²	堆積高 m
土砂災害特別警戒区域	堆積高が3mを超える区域	—	—
	その他の区域	11.4	2.6

2 土石等の堆積による力が構造物の耐力を上回る区域