

(3) 季節別観光入込客数の内訳

- 観光入込客数の季節別割合については、「秋」が27.8%で最も大きく、次いで「春」が26.5%となった。
- 観光入込客数は「春」「夏」「冬」の対前年増加率が大きかった。「冬」はスキー場や長浜盆梅展などのイベントの観光入込客数が大きく回復したことが要因と考えられる。
- 宿泊客数の季節別割合については、「夏」が27.8%で最も大きく、次いで「秋」が26.6%となった。

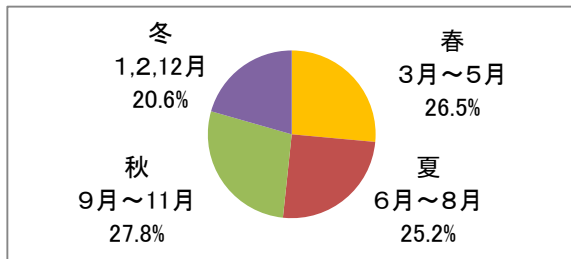
表3 季節別内訳

季節	観光入込客数	比率	対前年増減率	前年観光入込客数	宿泊客数	比率	対前年増減率	前年宿泊客数
春 3月～5月	13,315,180	26.5%	11.5%	11,945,910	1,004,313	26.5%	11.4%	901,497
夏 6月～8月	12,693,756	25.2%	12.0%	11,334,804	1,052,415	27.8%	4.0%	1,012,006
秋 9月～11月	13,967,821	27.8%	7.5%	12,990,665	1,009,505	26.6%	2.1%	989,083
冬 1, 2, 12月	10,351,279	20.6%	12.5%	9,199,431	725,201	19.1%	10.5%	656,202
合計	50,328,036	100.0%	10.7%	45,470,810	3,791,434	100.0%	6.5%	3,558,788

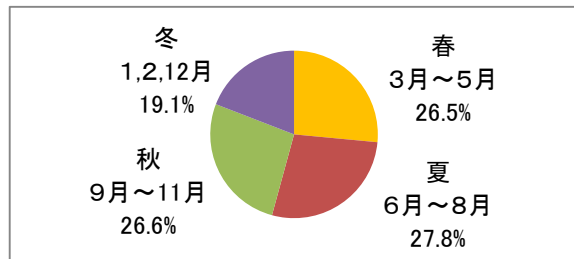
(注意) 端数の関係上、合計と一致しないことがある。

グラフ3 季節別内訳

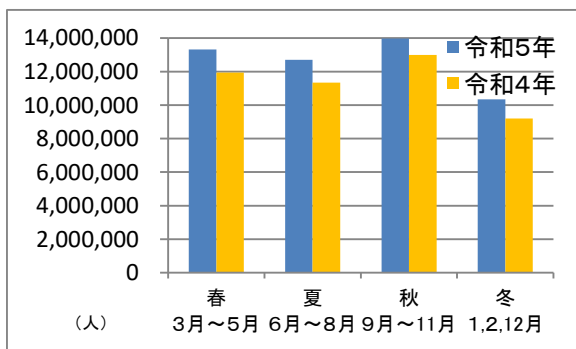
▼観光入込客数比率



▼宿泊客数比率



▼観光入込客数



▼宿泊客数

