

～外国人県民等の現状について～

図1 〈外国人県民数の推移（滋賀県）〉（各年12月末）

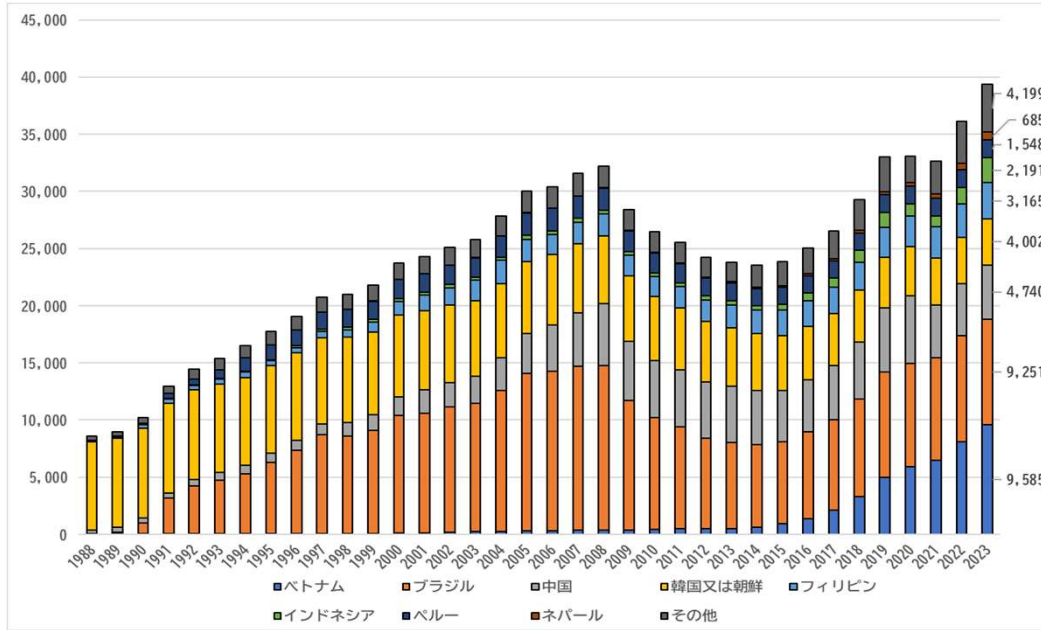


図2 〈滋賀県の総人口および社会増減・自然増減の推移〉



表1 〈市町別外国人県民数および割合〉（2023年12月末）

自治体名	外国人県民人口 (単位:人)	総人口 (単位:人)	総人口に占める 外国人県民の割合
滋賀県	39,366	1,410,538	2.79%
大津市	5,276	343,916	1.53%
彦根市	3,515	111,118	3.16%
長浜市	4,108	113,940	3.61%
近江八幡市	1,999	81,860	2.44%
草津市	3,503	139,939	2.50%
守山市	1,147	85,866	1.34%
栗東市	1,625	70,469	2.31%
甲賀市	4,514	88,503	5.10%
野洲市	1,047	50,709	2.06%
湖南市	3,810	54,382	7.01%
高島市	742	45,783	1.62%
東近江市	4,754	112,064	4.24%
米原市	674	37,380	1.80%
日野町	899	20,858	4.31%
竜王町	220	11,435	1.92%
愛荘町	1,131	21,190	5.34%
豊郷町	255	7,196	3.54%
甲良町	97	6,511	1.49%
多賀町	50	7,419	0.67%

※外国人県民人口および割合のそれぞれ上位5市町を網かけ

図3 〈人口ピラミッド 外国人住民および全住民（滋賀県）〉（2023年1月1日）

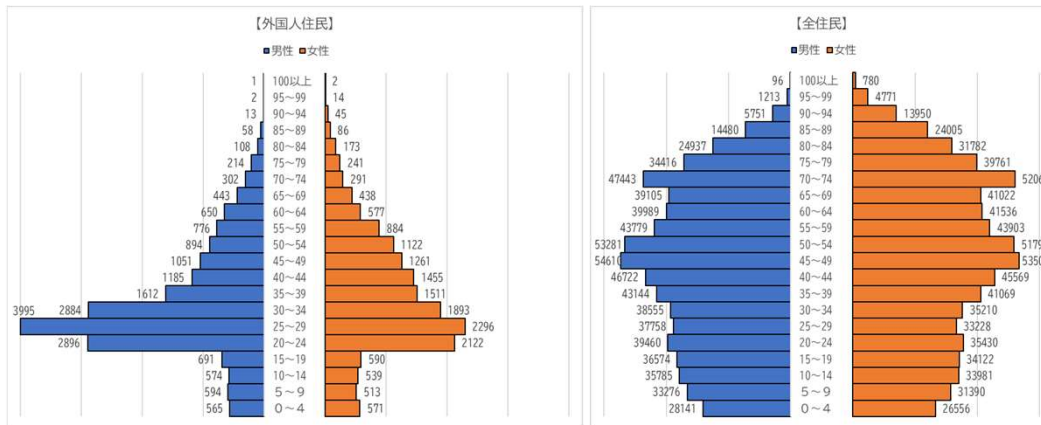


図4 <在留資格別外国人県民数の推移（滋賀県）>（各年12月末）

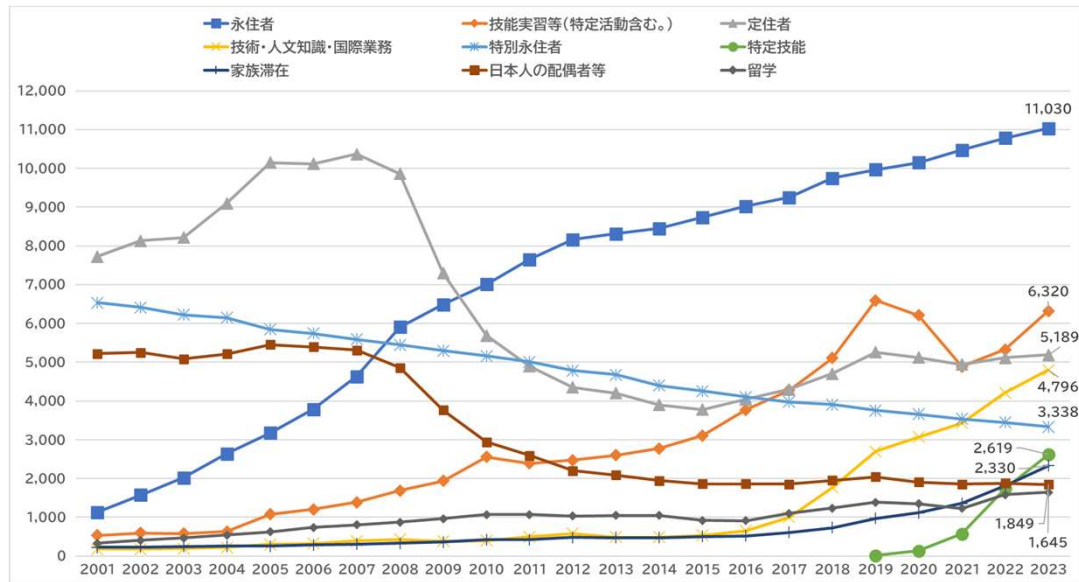


図5 <国別、在留資格別外国人県民数（滋賀県）>（2023年12月末）

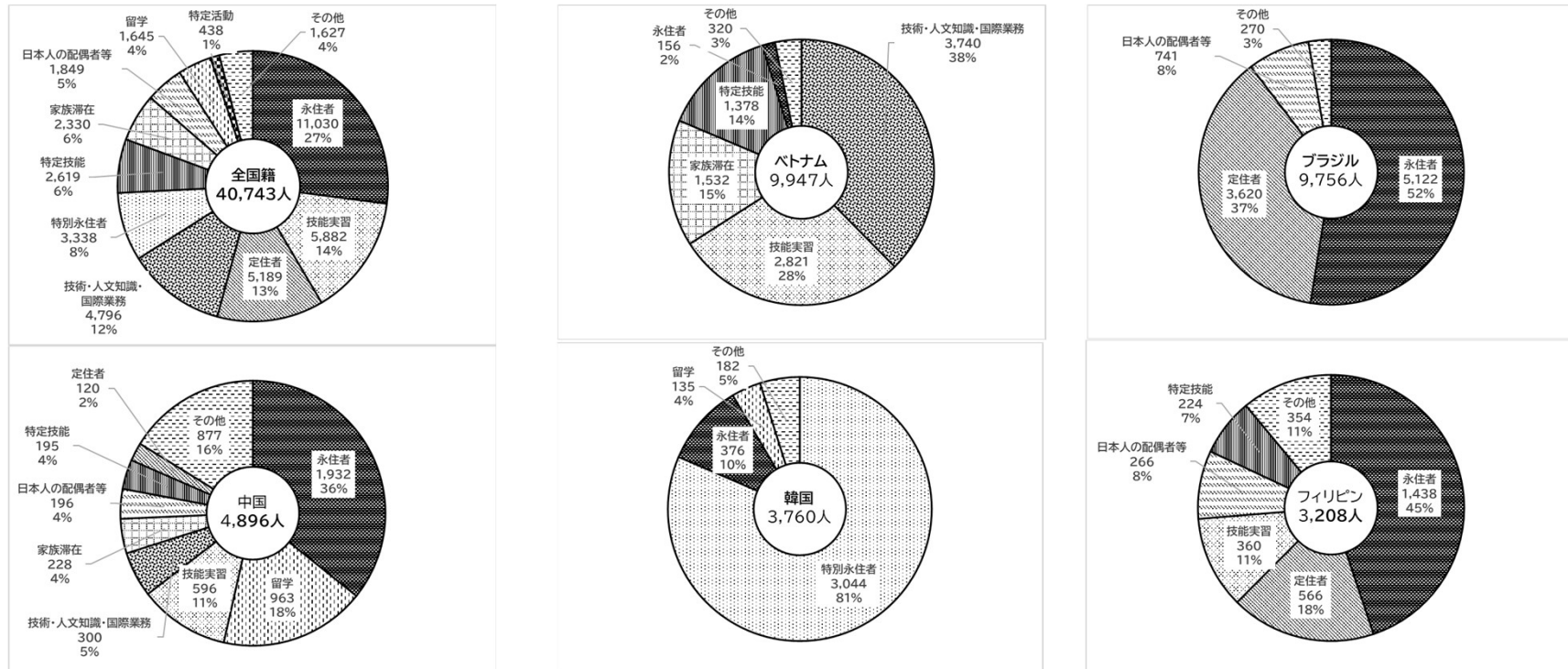


図6 <外国人労働者数および外国人雇用事業所数の推移（滋賀県）>（各年10月末）

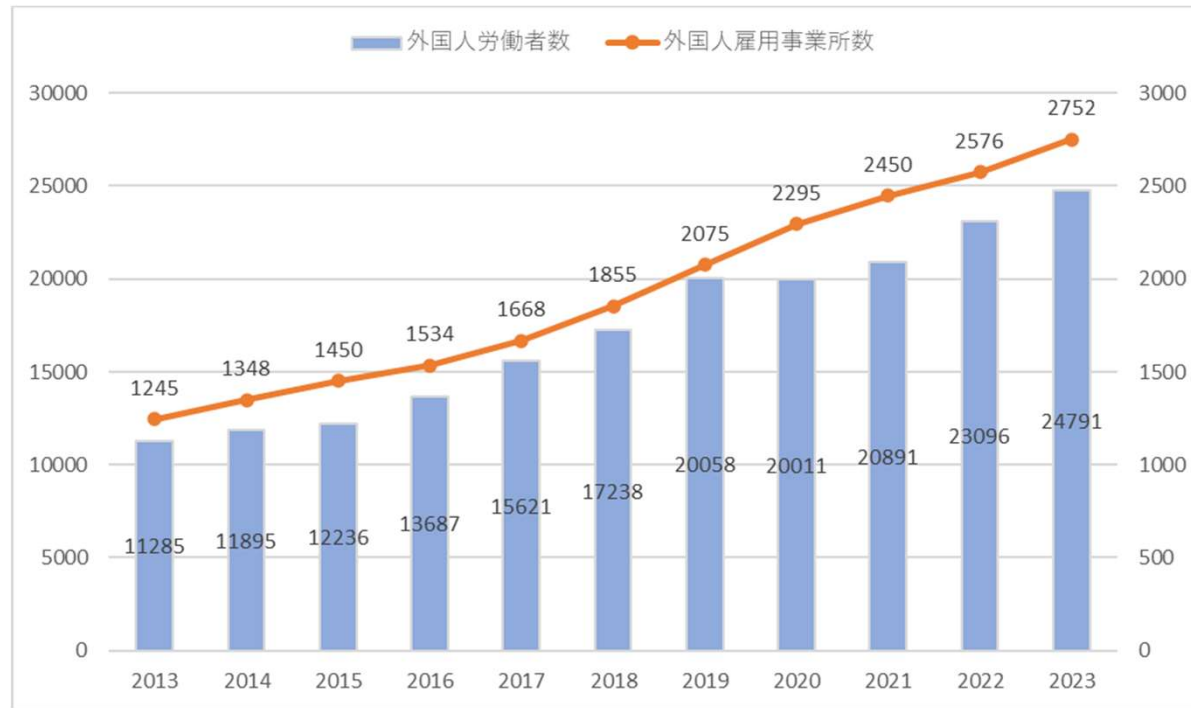


図7 <在留資格別外国人労働者数（滋賀県）>（2023年10月末）

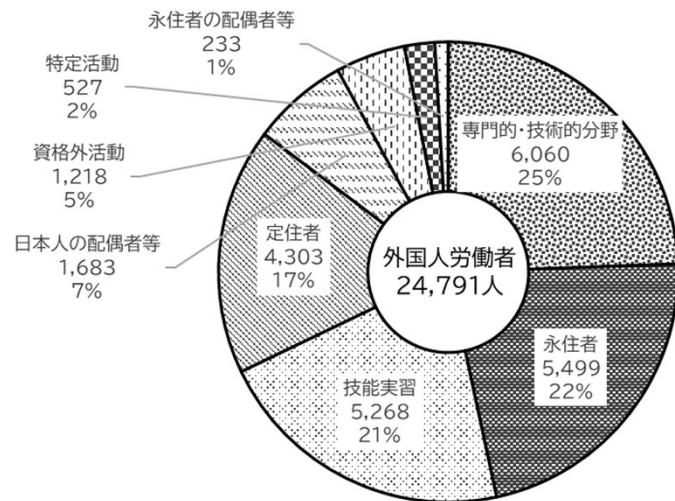


図8 <産業分類別外国人労働者数（滋賀県）>（2023年10月末）

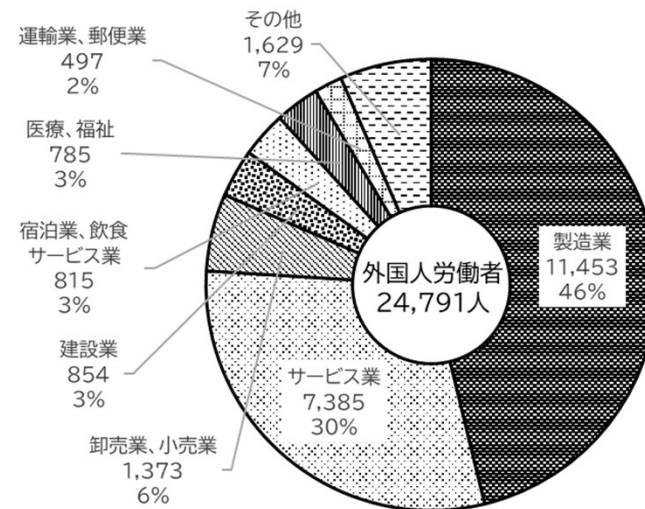


図9 <義務教育年齢外国人県民数および国公立・私立小中学校等在籍外国人児童生徒数の推移（滋賀県）>（各年12月末、各年5月1日）

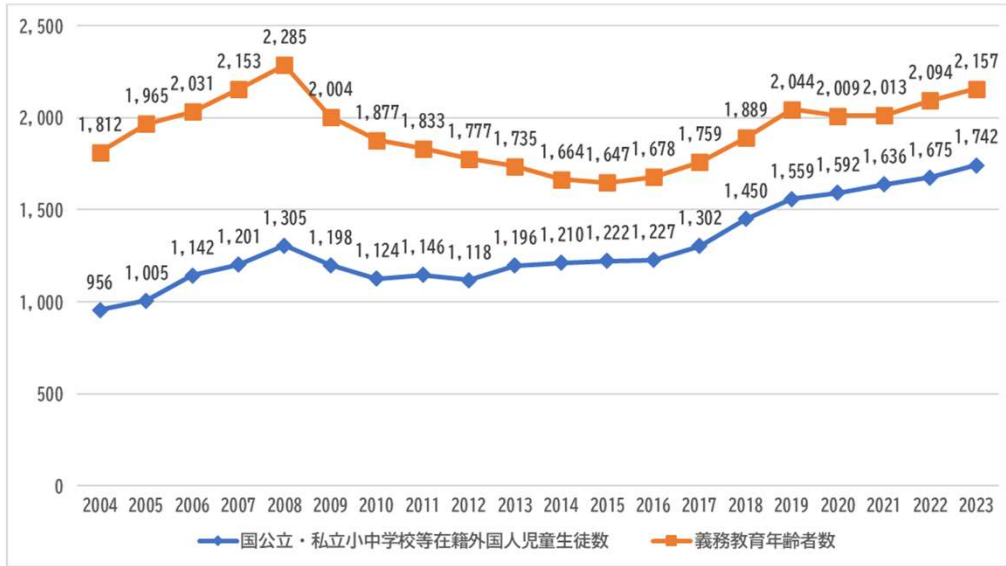


図10 <公立学校における日本語指導が必要な児童生徒数の推移（滋賀県）>（各年5月1日）

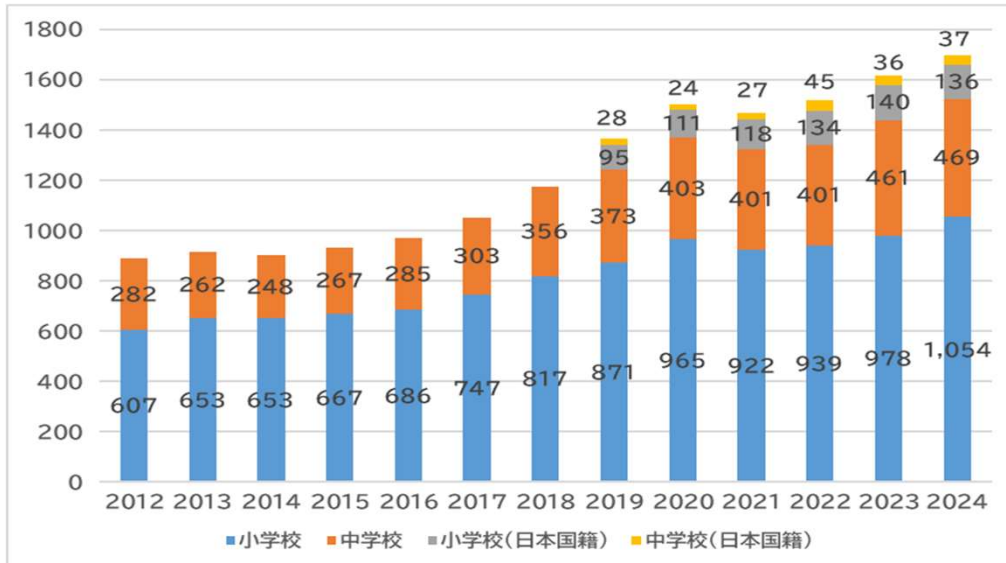


図11 <公立学校における日本語指導が必要な言語別児童生徒数（滋賀県）>（2021年5月1日）

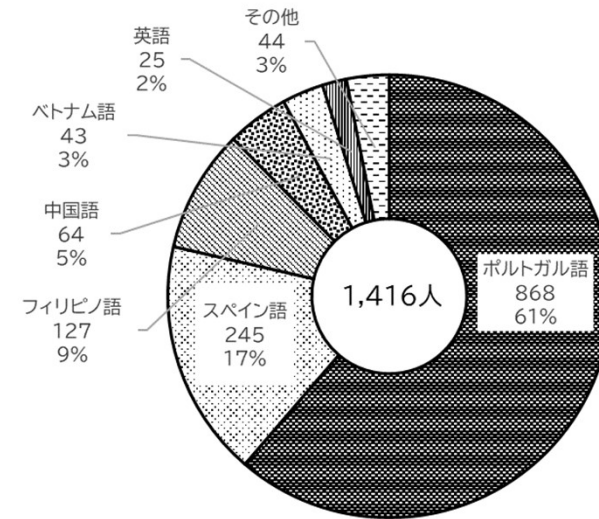


図12 <しが外国人相談センター相談件数の推移（滋賀県）>（各年3月末）

