

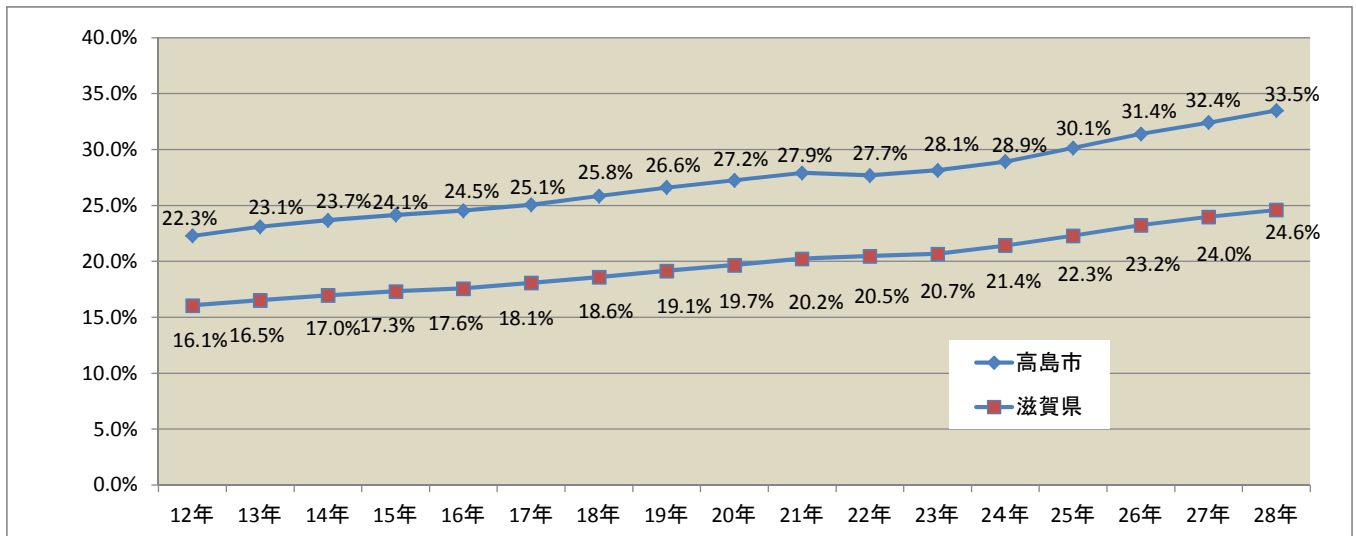
第4 高齢者福祉と介護保険

1 高齢化の状況

(各年10月1日現在)

平成	高 島 市			滋 賀 県		
	人 口	65歳以上人口	高齢化率	人 口	65歳以上人口	高齢化率
12年	55,451 人	12,354 人	22.3%	1,342,832 人	215,552 人	16.1%
13年	55,281 人	12,770 人	23.1%	1,352,361 人	223,179 人	16.5%
14年	55,449 人	13,124 人	23.7%	1,359,773 人	230,576 人	17.0%
15年	55,348 人	13,362 人	24.1%	1,366,415 人	236,647 人	17.3%
16年	55,214 人	13,542 人	24.5%	1,374,182 人	241,516 人	17.6%
17年	53,950 人	13,517 人	25.1%	1,380,361 人	249,418 人	18.1%
18年	53,530 人	13,835 人	25.8%	1,387,110 人	257,815 人	18.6%
19年	53,060 人	14,113 人	26.6%	1,394,809 人	266,910 人	19.1%
20年	52,571 人	14,320 人	27.2%	1,401,073 人	275,370 人	19.7%
21年	52,263 人	14,582 人	27.9%	1,402,132 人	283,822 人	20.2%
22年	52,486 人	14,528 人	27.7%	1,410,777 人	288,788 人	20.5%
23年	51,996 人	14,631 人	28.1%	1,414,398 人	292,106 人	20.7%
24年	51,450 人	14,879 人	28.9%	1,416,546 人	303,445 人	21.4%
25年	50,904 人	15,343 人	30.1%	1,416,952 人	315,925 人	22.3%
26年	50,400 人	15,825 人	31.4%	1,416,500 人	329,044 人	23.2%
27年	49,865 人	16,162 人	32.4%	1,415,373 人	339,318 人	24.0%
28年	49,168 人	16,468 人	33.5%	1,415,536 人	348,157 人	24.6%

(H12,17,22,27:国勢調査人口調べ・他は県推計人口)



2 老人福祉施設の整備状況

(平成29年3月末日現在:施設・人)

施設の種類の整備数及び定員	養護老人ホーム		特別養護老人ホーム			軽費老人ホーム(ケアハウス)		介護老人保健施設		老人福祉センター
	施設数	定員	施設数	定員	短期入所	施設数	定員	施設数	定員	
	1	60	7	329	87	1	20	2	160	3

3 要介護(要支援)認定者数(平成29年3月末現在)

(1) 第1号被保険者(65歳以上)

(単位:人)

	要支援1	要支援2	要介護1	要介護2	要介護3	要介護4	要介護5	計	1号被保険者数	要介護認定率
高島市	442	427	688	466	371	358	237	2,989	16,308	18.3%
滋賀県	7,119	7,801	12,793	11,391	8,665	7,064	5,104	59,937	351,018	17.1%

(2) 第2号被保険者(40歳以上65歳未満)

(単位:人)

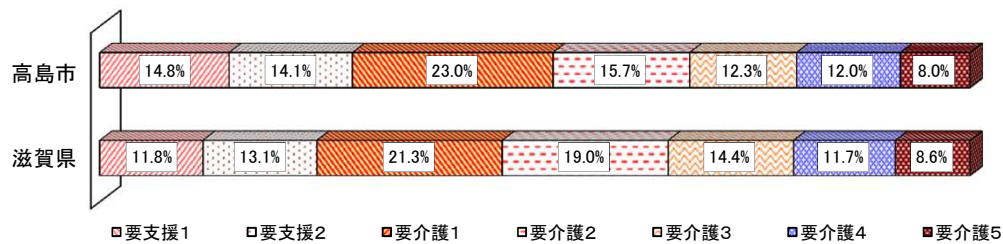
	要支援1	要支援2	要介護1	要介護2	要介護3	要介護4	要介護5	計
高島市	8	2	10	9	3	5	7	44
滋賀県	114	188	215	242	169	114	156	1,198

(3) 総数/認定割合

(単位:人)

	要支援1	要支援2	要介護1	要介護2	要介護3	要介護4	要介護5	計
高島市	450	429	698	475	374	363	244	3,033
	14.8%	14.1%	23.0%	15.7%	12.3%	12.0%	8.0%	
滋賀県	7,233	7,989	13,008	11,633	8,834	7,178	5,260	61,135
	11.8%	13.1%	21.3%	19.0%	14.4%	11.7%	8.6%	

要介護(要支援)認定状況



4 サービス利用状況(平成29年1月分)

(1) サービス利用者数

(単位:人)

	居宅介護(介護予防)	地域密着(介護予防)	施設サービス	全体延べ利用者数
高島市	1,797	528	442	2,767
滋賀県	39,427	10,384	8,656	58,467

(2) 施設サービス利用者数/構成比

(単位:人)

	介護老人福祉施設	介護老人保健施設	介護療養型医療施設	総数
高島市	257	182	8	442
	58.1%	41.2%	1.8%	100.0%
滋賀県	5,240	2,970	504	8,656
	60.5%	34.3%	5.8%	100.0%

※同一月に複数施設でサービスを受けた場合、総数には1人と計上しているため、3施設の合計と総数は必ずしも一致しない。

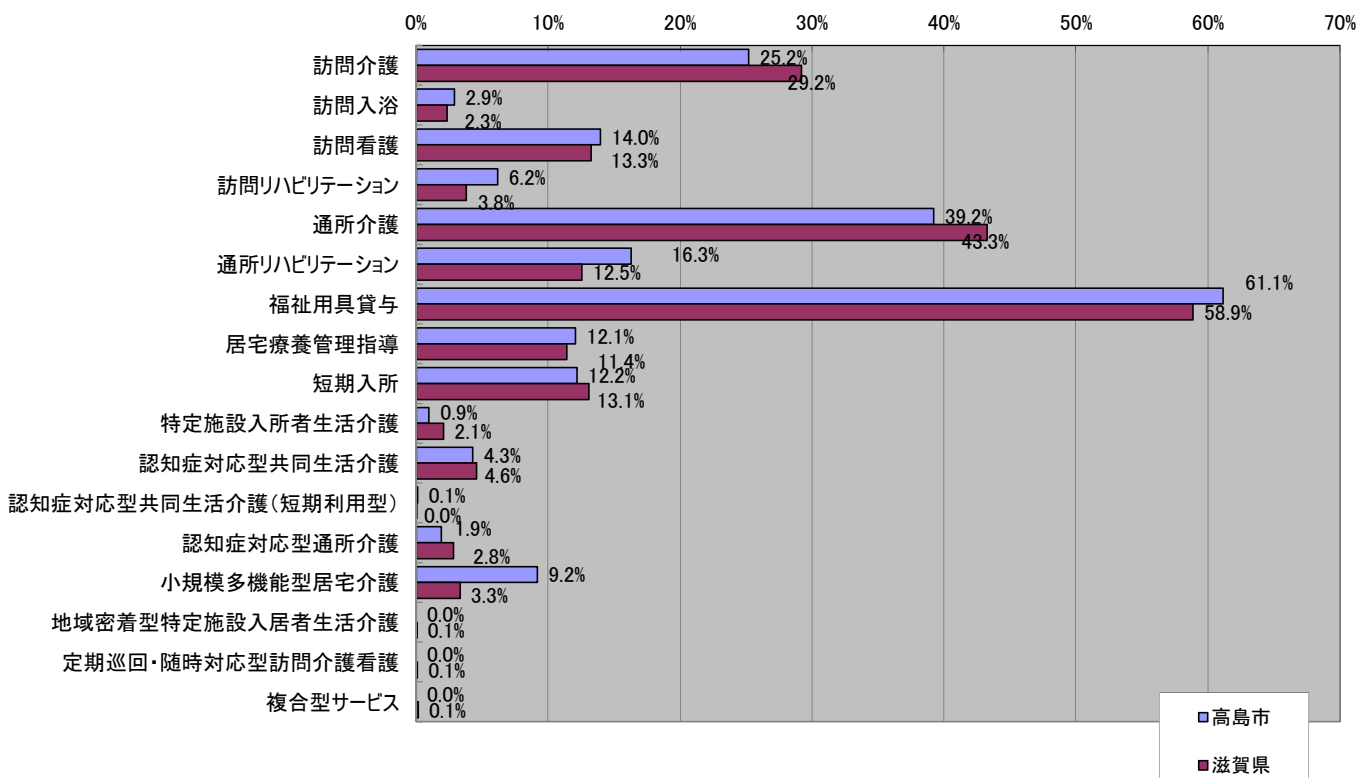
(3) 介護予防・居宅介護サービス利用状況(延べ利用者数)

(単位:人)

区 分	高 島 市			滋 賀 県		
	利用者数	構成比	利用率	利用者数	構成比	利用率
訪問介護	453	12.3%	25.2%	11,401	14.5%	29.2%
訪問入浴	52	1.4%	2.9%	910	1.2%	2.3%
訪問看護	251	6.8%	14.0%	5,180	6.6%	13.3%
訪問リハビリテーション	111	3.0%	6.2%	1,484	1.9%	3.8%
通所介護	705	19.1%	39.2%	16,900	21.5%	43.3%
通所リハビリテーション	293	7.9%	16.3%	4,901	6.2%	12.5%
福祉用具貸与	1,099	29.7%	61.1%	22,993	29.3%	58.9%
居宅療養管理指導	217	5.9%	12.1%	4,456	5.7%	11.4%
短期入所	219	5.9%	12.2%	5,113	6.5%	13.1%
特定施設入所者生活介護	17	0.5%	0.9%	809	1.0%	2.1%
認知症対応型共同生活介護	77	2.1%	4.3%	1,787	2.3%	4.6%
認知症対応型共同生活介護(短期利用型)	2	0.1%	0.1%	7	0.0%	0.0%
認知症対応型通所介護	34	0.9%	1.9%	1,105	1.4%	2.8%
小規模多機能型居宅介護	165	4.5%	9.2%	1,302	1.7%	3.3%
地域密着型特定施設入居者生活介護	0	0.0%	0.0%	20	0.0%	0.1%
定期巡回・随時対応型訪問介護看護	0	0.0%	0.0%	31	0.0%	0.1%
複合型サービス	0	0.0%	0.0%	57	0.1%	0.1%
計	3,695	100.0%		78,456	100.0%	
利用実人数	1,798			39,065		

※国保連合会審査支払い実績(2017年4月審査分)

介護予防・居宅介護サービス利用率



5 介護保険サービス事業所(平成30年2月末現在)

居宅(介護予防)サービス事業所

■訪問介護(ホームヘルプ)

事業所名	所在地
在宅介護ファミリーケア堅田センター	安曇川町西万木189-3
ヘルパーステーション元気な仲間	新旭町針江291
高島市社会福祉協議会きらりマキノ	マキノ町新保1095
ヘルパーステーションじゃがいもの家	マキノ町浦345
こころいちばんホームヘルプサービス	今津町住吉2-11-2
社会福祉法人たかしま会訪問介護事業所	マキノ町西浜1415
朽木ホームヘルプサービス	朽木市場656
高島市社会福祉協議会きらり高島	勝野215
高島市社会福祉協議会きらり新旭	新旭町北畑45-1
ヘルパーステーションだんらん高島	新旭町新庄1381-3
ヘルパーステーションひより	新旭町旭892-1

■訪問入浴介護

事業所名	所在地
アサヒサクリン在宅介護センター高島	今津町今津2447-9
高島市社会福祉協議会きらり高島	勝野215

■訪問看護

事業所名	所在地
マキノ病院訪問看護ステーション	マキノ町中庄473-78
あいりん訪問看護ステーション	今津町南新保167
高島市訪問看護ステーション	勝野680
夢の木訪問看護ステーション	勝野1638
Nアートくつき訪問看護ステーション	朽木宮前坊476

■訪問リハビリテーション

事業所名	所在地
医療法人マキノ病院	マキノ町新保1097
一般財団法人近江愛隣園今津病院	今津町南新保87-1
高島市民病院	勝野1667

■通所介護(デイサービス)

事業所名	所在地
高島市社会福祉協議会きらりマキノ	マキノ町新保1095
高島市社会福祉協議会きらり今津	今津町上弘部438-2
高島市社会福祉協議会きらり今津北	今津町桂830-1
高島市社会福祉協議会きらり安曇川	安曇川町田中555
ふじの里デイサービスセンター	安曇川町下小川3220-1
あずみの郷通所介護事業所	安曇川町田中3741-1
高島市社会福祉協議会きらり高島	勝野680
高島市社会福祉協議会きらり新旭	新旭町北畑45-1
レインボー通所介護事業所	新旭町葉園2603

■通所リハビリテーション(デイケア)

事業所名	所在地
医療法人マキノ病院	マキノ町新保1097
介護老人保健施設 陽光の里	勝野1667-14
介護老人保健施設 グリーンテラス(休止)	新旭町旭696
デイケアさくら	新旭町太田888-1

■短期入所生活介護(ショートステイ)

事業所名	所在地
ショートステイせいふうそう	今津町南新保87-15
ショートステイさわのかせ	マキノ町沢1791-1
朽木特別養護老人ホーム やまゆりの里ショートステイ	朽木市場656
地域密着型小規模特別養護老人ホームショートステイやまゆりの里	朽木市場656
特別養護老人ホームふじの里ショートステイ	安曇川町下小川3220-1
介護老人福祉施設ニューサンライズ	新旭町葉園2603
短期入所施設あつとほーむ萩	勝野1-2

■短期入所療養介護(ショートステイ)

事業所名	所在地
介護老人保健施設グリーンテラス	新旭町旭696
介護老人保健施設陽光の里	勝野1667-14

■特定施設入居者生活介護

事業所名	所在地
たかしま会特定施設入居者生活介護事業所	マキノ町西浜1415

■福祉用具貸与・特定福祉用具販売

事業所名	所在地
株式会社ヤサカ	今津町今津1970-1
株式会社ニッシン	安曇川町西万木651-3
さわいメディカル	安曇川町末広3-31

地域密着型(介護予防)サービス事業所

■小規模多機能型居宅介護

事業所名	所在地
さわの風	マキノ町沢1791-1
陽だまり	今津町浜分256-2
ニチケアセンター高島	勝野1725
えがお屋本舗鴨店	鴨2212
えがお屋本舗下古賀店	安曇川町下古賀1255
メディアケアさくら	新旭町旭605-1
はびねすマキノ	マキノ町新保1097
元気な仲間小規模多機能型居宅介護事業所	新旭町安井川148-4
えがお屋本舗上弘部店	今津町上弘部438-2
萩の浜荘小規模多機能型介護事業所	勝野1-79

■認知症対応型共同生活介護

事業所名	所在地
NPO法人びわの音・西近江 ねねの家	今津町名小路1-3-1
NPO法人びわの音・西近江 ねねの家2号館	今津町名小路1-5-2
NPO法人びわの音・西近江 ねねの家3号館	今津町桜町1-6-3
グループホーム くつろぎ	新旭町北畑183-1
グループホームはあとふるマキノ	マキノ町新保1095
グループホームBeスマイルあど川	安曇川町田中302
グループホームBeスマイル新旭	新旭町安井川11-12-1
ニチケアセンター高島	勝野1725
グループホームはあとふる朽木	朽木市場593-1
グループホーム沖の白石	安曇川町北舟木1729-1

■認知症対応型通所介護

事業所名	所在地
高島市社会福祉協議会きらりマキノ	マキノ町新保1095
デイサービスセンターいまつ	今津町弘川1533-1
あつとほーむ萩	勝野1-2

■地域密着型通所介護(デイサービス)

事業所名	所在地
デイサービスセンターじゃがいもの家	マキノ町浦345
清風荘あいあいデイサービスセンター	今津町南新保87-15
朽木デイサービスセンター	朽木市場656
デイサービスほたるの苑	鴨川平3-4-9
デイサービスより愛	新旭町針江291
ボラリスデイサービスセンター近江今津	今津町弘川1520-3
おうみの里マキノデイサービスセンター	マキノ町西浜748-2
リハビリデイサービスひまわり	安曇川町中央4-7-12
機能訓練デイサービスウォーク	勝野2245-9
デイサービスひより	新旭町旭892-1
デイサービスさくら	新旭町葉園1326-2

居宅介護支援事業所

■居宅介護支援

事業所名	所在地
高島市社会福祉協議会きらりマキノ	マキノ町新保1095
じゃがいもの家	マキノ町浦345
高島市社会福祉協議会きらり今津	今津町上弘部438-2
あいりん居宅介護支援事業所	今津町南新保87-1
こころいちばん居宅介護支援センター	今津町住吉2-11-2
ケアプランセンター井口	今津町弘川1533-1
高島市社会福祉協議会きらり今津北	今津町桂830-1
高島市社会福祉協議会きらり安曇川	安曇川町田中459
ふじの里ケアプランセンター	安曇川町下小川3220-1
あずみの郷居宅介護支援事業所	安曇川町田中3741-1
高島市社会福祉協議会きらり高島	勝野680
高島市社会福祉協議会きらり新旭	新旭町北畑45-1
ケアプランさくら	新旭町旭605-1
新旭介護サービスセンター	新旭町葉園2603
ケアプラン元気な仲間	新旭町針江291
ケアプランひより	新旭町旭1-7-1
朽木居宅介護支援事業所	朽木市場656

施設サービス事業所

■介護老人福祉施設(特別養護老人ホーム)

施設名	所在地
特別養護老人ホーム清風荘	今津町南新保87-15
特別養護老人ホームやまゆりの里	朽木市場656
地域密着型小規模特別養護老人ホームやまゆりの里	朽木市場656
特別養護老人ホームふじの里	安曇川町下小川3220-1
特別養護老人ホームふじの里なごみの家	安曇川町下小川3220-1
介護老人福祉施設ニューサンライズ	新旭町葉園2603
さわの風	マキノ町沢1791-1
あつとほーむ萩	勝野1-2

■介護老人保健施設

施設名	所在地
介護老人保健施設グリーンテラス	新旭町旭696
介護老人保健施設陽光の里	勝野1667-14

6 地域リハビリテーション

地域リハビリテーション推進研修会

開催日:平成29年 1月26日(木) 18:00~20:00

2月 4日(土) 13:30~15:30

場 所:安曇川保健センター すこやかルーム

内 容:テーマ「口からおいしく食べる」を支えるために

講義:フレイル予防と摂食・嚥下の基礎知識

口腔内の観察ポイント・口腔ケアに必要な基礎知識の習得

実技:5分でできる口腔ケア(相互実習)

嚥下体操の実際

講 師:高島市民病院 中坊医師、家守言語聴覚士

あいりんクリニック 前田医師

野上歯科医院 野上医師

歯科山本医院 山本医師

藤本歯科医院 高島歯科衛生士

対象者:在宅でのケアに従事するリハビリ職、訪問看護師、ホームヘルパー 等

参加者:延38名

7 認知症対策事業

認知症研修会の開催

開催日:平成28年8月17日(水) 15:00~16:30

内 容:「MCI・軽度認知症の診断と治療、対応について」

講 師:琵琶湖病院 副院長

認知症疾患医療センター「ビスタリ」センター長

松田 桜子 先生

対象者:医療・介護・福祉・保健関係者

参加者:延54名