

令和6年9月

毎月勤労統計調査月報 前年同月比の修正について

令和6年1月分調査において労働者数推計のベンチマークを令和3年経済センサス・活動調査を用いて更新いたしました。この更新にあわせて、賃金・労働時間の令和6年の増減率について、令和5年にベンチマーク更新を行った参考値を作成し、この参考値と令和6年の値を比較することによりベンチマーク更新の影響を取り除いて算出することと示されたが、4月報告以降、既公表値と令和6年の値を比較した数値を誤記載していたため、訂正いたします。

利用者の皆様には、ご迷惑をおかけすることについて、お詫び申し上げます。

訂正箇所

4月号表紙 滋賀県の状況欄の（前年同月比）

5・6月号 賃金・労働時間の（前年同月比）表紙・1頁～4頁

令和6年4月分

毎月勤労統計調査地方調査月報

賃金・労働時間・雇用の動き

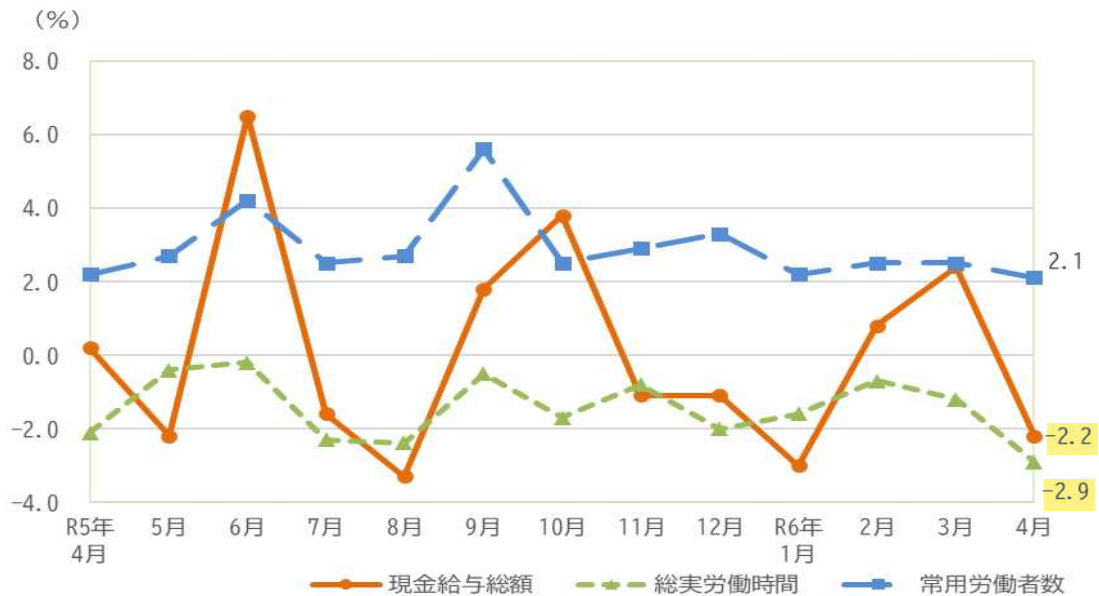
◆滋賀県の状況◆

(調査産業計、事業所規模5人以上) (令和2年平均=100)

現金給与総額	263,245円	指数	87.4 (前年同月比 -2.2%)
総実労働時間	133.6時間	指数	101.2 (前年同月比 -2.9%)
常用労働者数	528,800人	指数	104.1 (前年同月比 2.1%)

◆主な指数の前年同月比の動き◆

(調査産業計、事業所規模5人以上)



令和6年5月分

毎月勤労統計調査地方調査月報

賃金・労働時間・雇用の動き

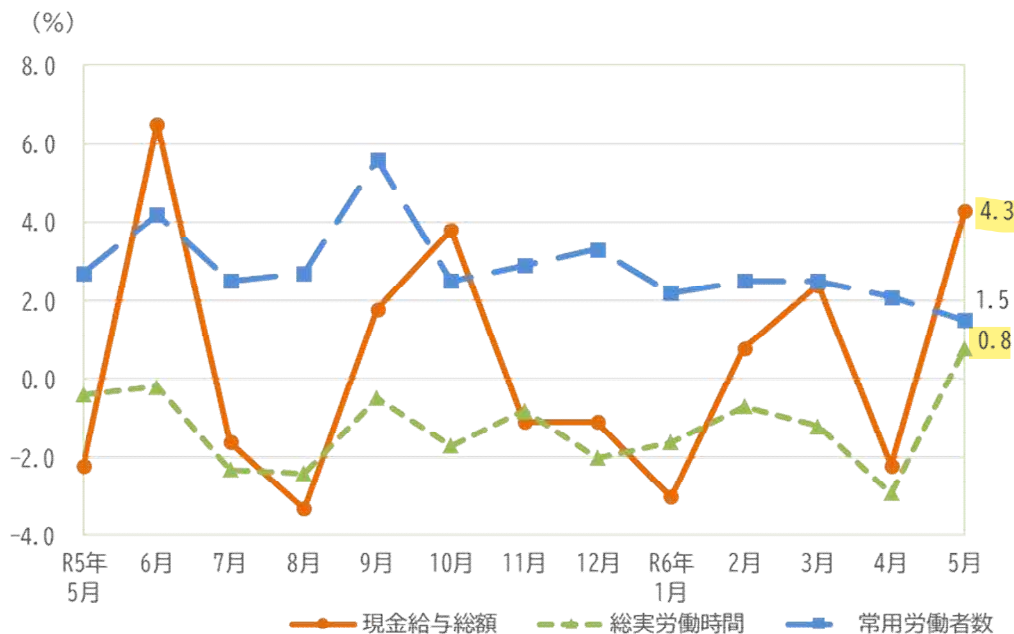
◆滋賀県の状況◆

(調査産業計、事業所規模5人以上) (令和2年平均=100)

現金給与総額	265,214円	指数	88.1 (前年同月比 4.3%)
総実労働時間	128.9時間	指数	97.7 (前年同月比 0.8%)
常用労働者数	530,993人	指数	104.5 (前年同月比 1.5%)

◆主な指数の前年同月比の動き◆

(調査産業計、事業所規模5人以上)



調査結果の概要

1. 賃金の動き

(1) 事業所規模5人以上

令和6年5月の調査産業計の1人当たり月間現金給与総額は265,214円で、前年同月に比べて4.3%増となった。

月間現金給与総額をきまって支給する給与と特別に支払われた給与に分けてみると、きまって支給する給与は256,211円で、前年同月に比べて2.6%増、特別に支払われた給与は9,003円で、前年同月差は4,284円増となった。

また、製造業におけるきまって支給する給与は332,336円で、前年同月比で4.1%増となった。

(2) 事業所規模30人以上

令和6年5月の調査産業計の1人当たり月間現金給与総額は300,260円で、前年同月に比べて6.4%増となった。

月間現金給与総額をきまって支給する給与と特別に支払われた給与に分けてみると、きまって支給する給与は291,363円で、前年同月に比べて5.1%増、特別に支払われた給与は8,897円で、前年同月差は3,975円増となった。

また、製造業におけるきまって支給する給与は347,989円で、前年同月比で5.7%増となった。

図1 賃金の推移（前年同月比）

（調査産業計、事業所規模5人以上）

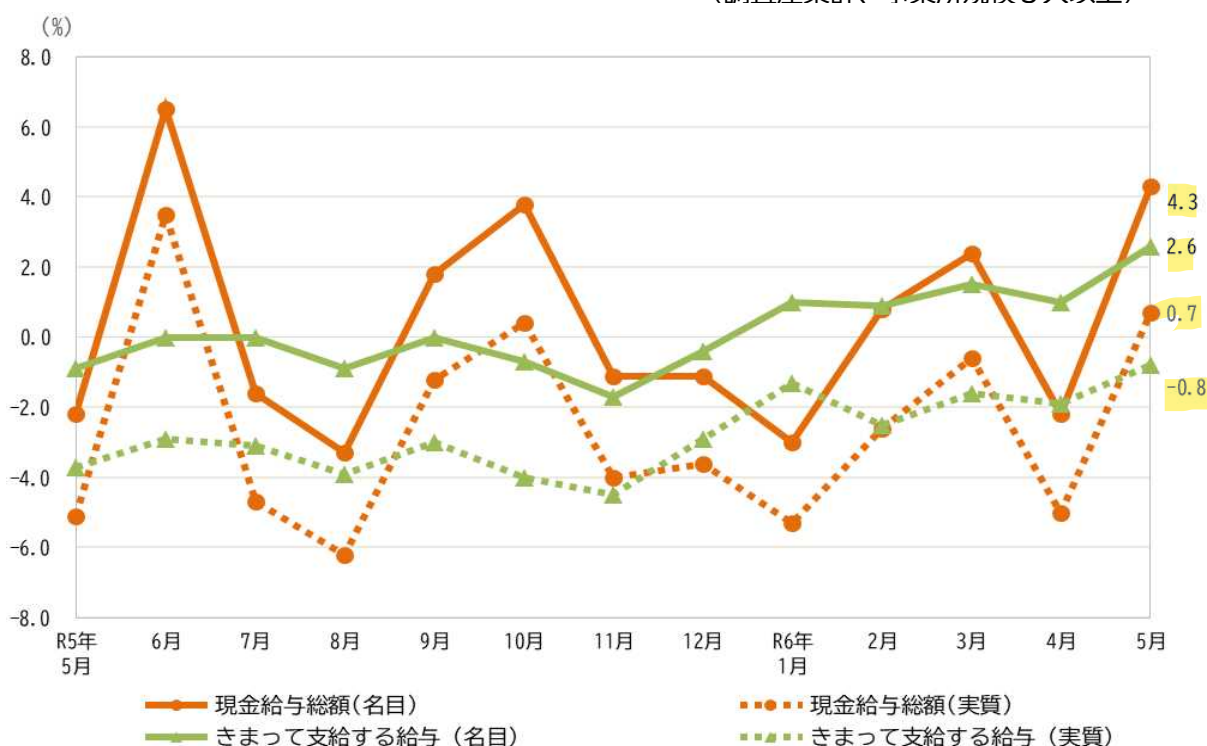


表1 常用労働者1人当たりの月間現金給与額

規模	区 分	現金給与総額			きまって支給する給与			特別に支払われた給与	
		実数	名目前年 同月比	実質前年 同月比	実数	名目前年 同月比	実質前年 同月比	実数	前年 同月差
5人以上	調査産業計	円	%	%	円	%	%	円	円
	建設業	265,214	4.3	0.7	256,211	2.6	△ 0.8	9,003	4,284
	製造業	411,099	7.3	3.6	392,668	5.9	2.3	18,431	6,163
	電気・ガス・熱供給・水道業	344,651	5.1	1.6	332,336	4.1	0.5	12,315	3,692
	情報通信業	412,223	△ 10.7	△ 13.7	410,840	△ 9.7	△ 12.7	1,383	△ 4,615
	運輸業，郵便業	367,066	3.1	△ 0.4	348,836	△ 0.9	△ 4.1	18,230	14,083
	卸売業，小売業	272,809	13.5	9.6	269,079	12.3	8.5	3,730	3,027
	金融業，保険業	188,080	2.1	△ 1.3	175,695	△ 3.6	△ 6.8	12,385	10,528
	不動産業，物品賃貸業	348,031	8.6	4.9	345,804	8.0	4.5	2,227	1,912
	学術研究，専門・技術サービス業	172,947	△ 26.1	△ 28.6	172,947	△ 25.9	△ 28.4	0	△ 575
	宿泊業，飲食サービス業	369,874	12.9	9.0	324,711	1.0	△ 2.3	45,163	38,886
	生活関連サービス業，娯楽業	94,347	△ 13.1	△ 16.0	93,924	△ 12.4	△ 15.4	423	△ 855
	教育，学習支援業	133,355	△ 24.4	△ 26.8	123,937	△ 26.2	△ 28.7	9,418	1,123
	医療，福祉	278,954	8.7	5.1	278,655	8.6	5.0	299	206
	複合サービス事業	246,597	3.1	△ 0.3	243,698	3.6	0.1	2,899	△ 1,069
サービス業（他に分類されないもの）	304,970	△ 20.7	△ 23.3	293,313	△ 7.5	△ 10.6	11,657	△ 55,398	
	230,099	11.7	7.9	219,643	7.1	3.4	10,456	9,714	
30人以上	調査産業計	300,260	6.4	2.9	291,363	5.1	1.6	8,897	3,975
	建設業	457,564	3.8	0.4	415,713	3.6	0.0	41,851	2,448
	製造業	357,971	6.0	2.5	347,989	5.7	2.1	9,982	1,872
	電気・ガス・熱供給・水道業	451,747	△ 2.1	△ 5.4	449,277	△ 1.3	△ 4.6	2,470	△ 3,528
	情報通信業	389,185	4.6	1.1	361,442	△ 1.2	△ 4.4	27,743	21,416
	運輸業，郵便業	303,840	16.2	12.3	302,882	16.5	12.5	958	△ 217
	卸売業，小売業	186,641	11.9	8.1	178,949	8.3	4.8	7,692	6,088
	金融業，保険業	343,406	7.4	3.9	343,290	7.3	3.8	116	116
	不動産業，物品賃貸業	x	33.1	28.6	x	33.1	28.6	x	x
	学術研究，専門・技術サービス業	420,011	16.0	12.0	337,043	△ 6.0	△ 9.0	82,968	78,893
	宿泊業，飲食サービス業	124,630	△ 3.7	△ 6.9	124,576	△ 3.7	△ 7.0	54	27
	生活関連サービス業，娯楽業	216,841	20.7	16.7	197,257	21.4	17.4	19,584	2,456
	教育，学習支援業	332,540	3.1	△ 0.4	332,238	3.0	△ 0.3	302	170
	医療，福祉	285,054	2.3	△ 1.1	282,806	2.4	△ 1.0	2,248	△ 386
	複合サービス事業	309,510	△ 22.2	△ 24.8	299,426	△ 11.0	△ 13.9	10,084	△ 50,659
サービス業（他に分類されないもの）	237,176	16.9	12.9	223,872	10.6	6.9	13,304	12,902	

(注) △印は減少。

2. 労働時間の動き

(1) 事業所規模5人以上

令和6年5月の調査産業計の1人当たり月間総実労働時間は128.9時間で、前年同月に比べて**0.8%増**となった。

月間総実労働時間を所定内労働時間と所定外労働時間に分けてみると、所定内労働時間は120.2時間で、前年同月に比べて**2.1%増**、所定外労働時間は8.7時間で、前年同月に比べて**13.8%減**となった。

また、製造業における所定外労働時間は11.4時間で、前年同月比で**2.7%増**となった。

(2) 事業所規模30人以上

令和6年5月の調査産業計の1人当たり月間総実労働時間は138.5時間で、前年同月に比べて**2.7%増**となった。

月間総実労働時間を所定内労働時間と所定外労働時間に分けてみると、所定内労働時間は128.0時間で、前年同月に比べて**3.9%増**、所定外労働時間は10.5時間で、前年同月に比べて**9.5%減**となった。

また、製造業における所定外労働時間は12.2時間で、前年同月比で**6.1%増**となった。

図2 労働時間の推移（前年同月比）

（調査産業計、事業所規模5人以上）

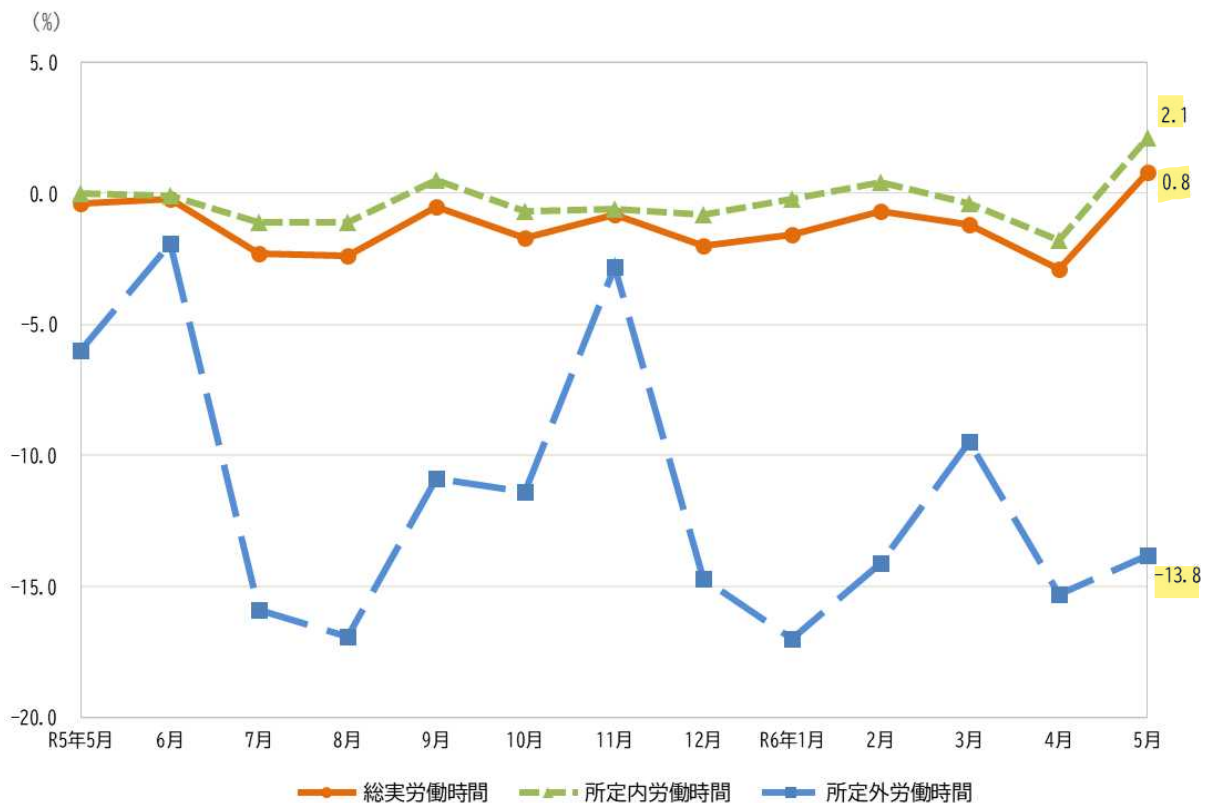


表2 常用労働者1人当たりの月間実労働時間

規模	区 分	総実労働時間		所定内労働時間		所定外労働時間	
		実数	前年 同月比	実数	前年 同月比	実数	前年 同月比
5人以上		時間	%	時間	%	時間	%
	調査産業計	128.9	0.8	120.2	2.1	8.7	△ 13.8
	建設業	157.0	1.3	143.9	1.1	13.1	4.0
	製造業	146.8	1.8	135.4	1.8	11.4	2.7
	電気・ガス・熱供給・水道業	150.0	3.3	138.5	5.3	11.5	△ 16.1
	情報通信業	148.5	△ 11.9	137.2	△ 12.5	11.3	△ 4.3
	運輸業，郵便業	154.4	2.3	136.6	7.4	17.8	△ 24.9
	卸売業，小売業	108.9	△ 1.3	104.8	△ 0.1	4.1	△ 24.1
	金融業，保険業	152.8	3.9	143.0	3.6	9.8	8.8
	不動産業，物品賃貸業	107.6	△ 19.7	103.8	△ 17.2	3.8	△ 55.8
	学術研究，専門・技術サービス業	145.0	2.7	137.4	1.3	7.6	33.2
	宿泊業，飲食サービス業	71.2	△ 10.0	67.4	△ 9.3	3.8	△ 20.9
	生活関連サービス業，娯楽業	72.8	△ 40.6	69.7	△ 39.8	3.1	△ 56.3
	教育，学習支援業	125.6	1.9	114.1	18.1	11.5	△ 56.8
	医療，福祉	126.5	5.9	122.0	5.6	4.5	15.4
複合サービス事業	152.5	△ 4.6	139.5	△ 5.3	13.0	3.2	
サービス業（他に分類されないもの）	139.9	9.4	127.3	8.3	12.6	23.7	
30人以上	調査産業計	138.5	2.7	128.0	3.9	10.5	△ 9.5
	建設業	159.0	4.6	138.4	4.0	20.6	7.8
	製造業	149.2	2.9	137.0	2.8	12.2	6.1
	電気・ガス・熱供給・水道業	157.4	8.4	140.1	6.5	17.3	26.2
	情報通信業	142.0	△ 11.7	131.7	△ 11.3	10.3	△ 17.6
	運輸業，郵便業	156.5	6.5	136.4	6.5	20.1	6.9
	卸売業，小売業	109.1	2.6	105.0	2.1	4.1	17.2
	金融業，保険業	155.8	4.0	146.3	3.8	9.5	5.6
	不動産業，物品賃貸業	X	17.5	X	16.3	X	33.7
	学術研究，専門・技術サービス業	142.5	△ 3.8	135.4	△ 3.7	7.1	△ 6.6
	宿泊業，飲食サービス業	88.6	△ 4.7	83.7	△ 5.9	4.9	16.7
	生活関連サービス業，娯楽業	99.6	△ 10.9	93.2	△ 11.8	6.4	6.7
	教育，学習支援業	138.4	△ 8.7	122.9	7.6	15.5	△ 58.7
	医療，福祉	138.0	7.4	132.5	6.7	5.5	22.1
	複合サービス事業	154.6	△ 0.2	137.2	△ 0.3	17.4	0.0
サービス業（他に分類されないもの）	145.5	11.8	132.6	11.5	12.9	14.1	

令和6年6月分

毎月勤労統計調査地方調査月報

賃金・労働時間・雇用の動き

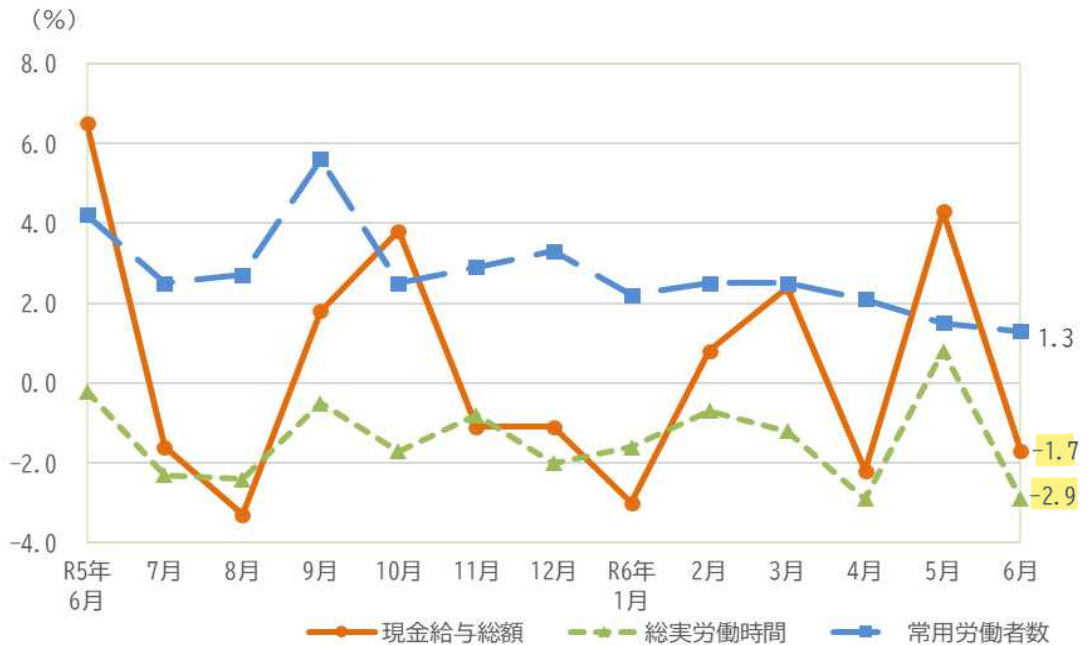
◆滋賀県の状況◆

(調査産業計、事業所規模5人以上) (令和2年平均=100)

現金給与総額	455,412円	指数	151.3 (前年同月比 -1.7%)
総実労働時間	134.4時間	指数	101.8 (前年同月比 -2.9%)
常用労働者数	531,506人	指数	104.6 (前年同月比 1.3%)

◆主な指数の前年同月比の動き◆

(調査産業計、事業所規模5人以上)



調査結果の概要

1. 賃金の動き

(1) 事業所規模5人以上

令和6年6月の調査産業計の1人当たり月間現金給与総額は455,412円で、前年同月に比べて1.7%減となった。

月間現金給与総額をきまって支給する給与と特別に支払われた給与に分けてみると、きまって支給する給与は256,685円で、前年同月に比べて1.3%増、特別に支払われた給与は198,727円で、前年同月差は11,299円減となった。

また、製造業におけるきまって支給する給与は337,070円で、前年同月比で3.6%増となった。

(2) 事業所規模30人以上

令和6年6月の調査産業計の1人当たり月間現金給与総額は566,298円で、前年同月に比べて8.7%増となった。

月間現金給与総額をきまって支給する給与と特別に支払われた給与に分けてみると、きまって支給する給与は293,489円で、前年同月に比べて4.4%増、特別に支払われた給与は272,809円で、前年同月差は32,973円増となった。

また、製造業におけるきまって支給する給与は352,332円で、前年同月比で5.1%増となった。

図1 賃金の推移（前年同月比）

（調査産業計、事業所規模5人以上）

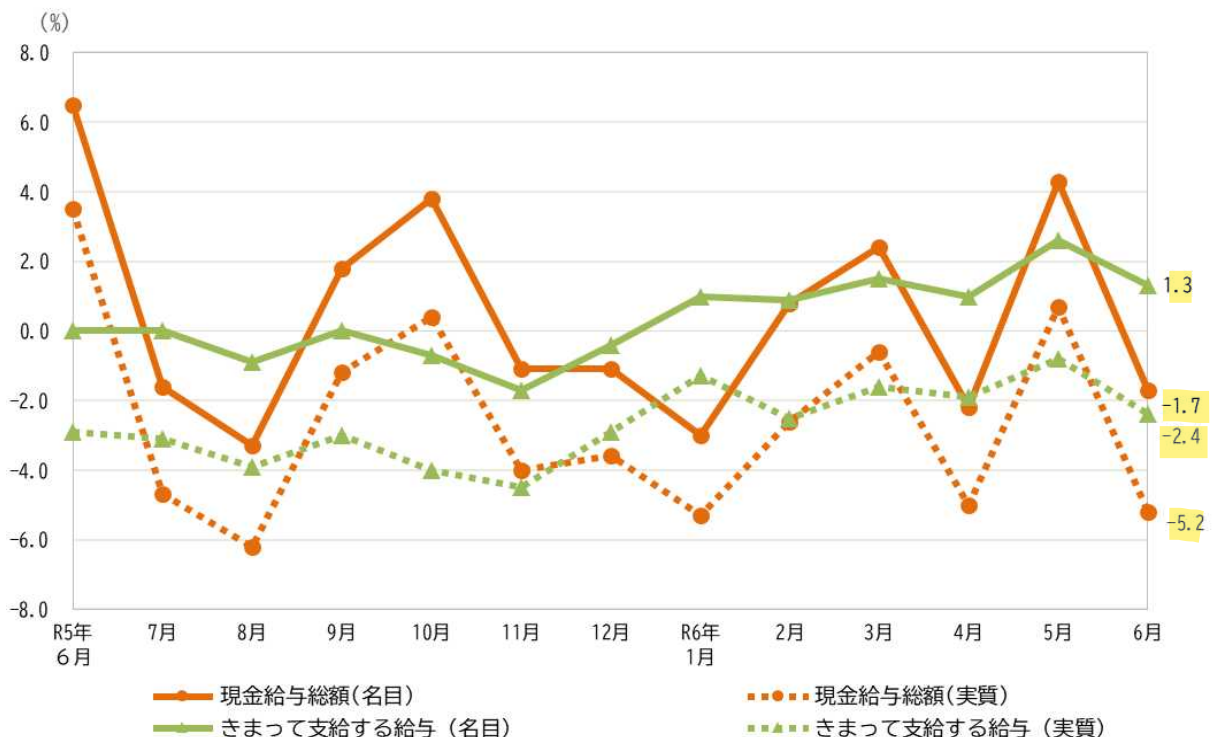


表1 常用労働者1人当たりの月間現金給与額

規模	区 分	現金給与総額			きまって支給する給与			特別に支払われた給与	
		実数	名目前年 同月比	実質前年 同月比	実数	名目前年 同月比	実質前年 同月比	実数	前年 同月差
5人以上	調査産業計	円	%	%	円	%	%	円	円
	建設業	455,412	△ 1.7	△ 5.2	256,685	1.3	△ 2.4	198,727	△ 11,299
	製造業	512,696	△ 19.2	△ 22.1	379,723	1.5	△ 2.2	132,973	△ 127,156
	電気・ガス・熱供給・水道業	626,622	△ 1.4	△ 5.0	337,070	3.6	△ 0.1	289,552	△ 20,531
	情報通信業	1,235,229	△ 9.6	△ 12.9	424,894	△ 8.8	△ 12.1	810,335	△ 90,394
	運輸業，郵便業	803,038	10.5	6.6	334,480	△ 2.4	△ 6.0	468,558	84,978
	卸売業，小売業	397,183	25.7	21.1	274,242	7.0	3.1	122,941	63,279
	金融業，保険業	211,193	△ 35.8	△ 38.2	174,887	△ 3.9	△ 7.4	36,306	△ 110,638
	不動産業，物品賃貸業	871,122	△ 4.2	△ 7.7	342,425	6.7	2.9	528,697	△ 60,074
	学術研究，専門・技術サービス業	373,606	△ 39.2	△ 41.4	177,153	△ 23.4	△ 26.2	196,453	△ 187,202
	宿泊業，飲食サービス業	483,949	△ 38.6	△ 40.8	324,536	0.1	△ 3.5	159,413	△ 304,418
	生活関連サービス業，娯楽業	93,241	△ 16.3	△ 19.3	86,745	△ 13.2	△ 16.3	6,496	△ 4,969
	教育，学習支援業	199,135	11.1	7.0	132,797	△ 21.4	△ 24.2	66,338	55,812
	医療，福祉	716,380	39.1	34.2	275,147	7.5	3.7	441,233	182,404
	複合サービス事業	460,732	20.4	16.1	243,386	3.4	△ 0.4	217,346	70,237
サービス業（他に分類されないもの）	626,066	△ 22.8	△ 25.6	296,373	△ 9.4	△ 12.7	329,693	△ 154,475	
	320,972	△ 10.1	△ 13.4	221,481	△ 1.8	△ 5.4	99,491	△ 32,126	
30人以上	調査産業計	566,298	8.7	4.7	293,489	4.4	0.6	272,809	32,973
	建設業	817,698	△ 7.6	△ 10.9	422,714	4.3	0.5	394,984	△ 84,833
	製造業	681,242	0.3	△ 3.3	352,332	5.1	1.3	328,910	△ 15,261
	電気・ガス・熱供給・水道業	1,547,058	13.2	9.1	464,797	△ 0.2	△ 3.7	1,082,261	181,532
	情報通信業	881,659	△ 0.3	△ 3.9	340,766	△ 4.0	△ 7.5	540,893	11,708
	運輸業，郵便業	512,292	33.3	28.5	306,857	7.7	3.8	205,435	106,081
	卸売業，小売業	223,481	33.3	28.5	182,116	10.9	6.8	41,365	37,971
	金融業，保険業	974,238	9.3	5.3	339,267	7.2	3.2	634,971	59,930
	不動産業，物品賃貸業	x	x	x	x	x	x	x	x
	学術研究，専門・技術サービス業	618,066	△ 38.9	△ 41.1	335,272	△ 6.3	△ 9.7	282,794	△ 371,842
	宿泊業，飲食サービス業	130,182	△ 4.4	△ 7.8	120,323	5.1	1.3	9,859	△ 11,766
	生活関連サービス業，娯楽業	325,442	85.5	78.9	193,506	21.4	17.0	131,936	115,965
	教育，学習支援業	888,538	35.7	30.8	327,423	2.8	△ 0.9	561,115	225,130
	医療，福祉	567,666	20.6	16.2	284,346	2.6	△ 1.1	283,320	89,631
	複合サービス事業	642,239	△ 12.7	△ 15.8	302,693	△ 11.7	△ 14.9	339,546	△ 52,962
サービス業（他に分類されないもの）	338,073	17.5	13.3	227,125	2.8	△ 1.0	110,948	44,558	

(注) △印は減少。

2. 労働時間の動き

(1) 事業所規模5人以上

令和6年6月の調査産業計の1人当たり月間総実労働時間は134.4時間で、前年同月に比べて**2.9%減**となった。

月間総実労働時間を所定内労働時間と所定外労働時間に分けると、所定内労働時間は125.3時間で、前年同月に比べて**1.7%減**、所定外労働時間は9.1時間で、前年同月に比べて**17.3%減**となった。

また、製造業における所定外労働時間は12.1時間で、前年同月比で0.9%減となった。

(2) 事業所規模30人以上

令和6年6月の調査産業計の1人当たり月間総実労働時間は144.2時間で、前年同月に比べて**0.5%減**となった。

月間総実労働時間を所定内労働時間と所定外労働時間に分けると、所定内労働時間は132.9時間で、前年同月に比べて**0.1%増**、所定外労働時間は11.3時間で、前年同月に比べて**7.3%減**となった。

また、製造業における所定外労働時間は12.9時間で、前年同月比で**1.6%増**となった。

図2 労働時間の推移（前年同月比）

（調査産業計、事業所規模5人以上）

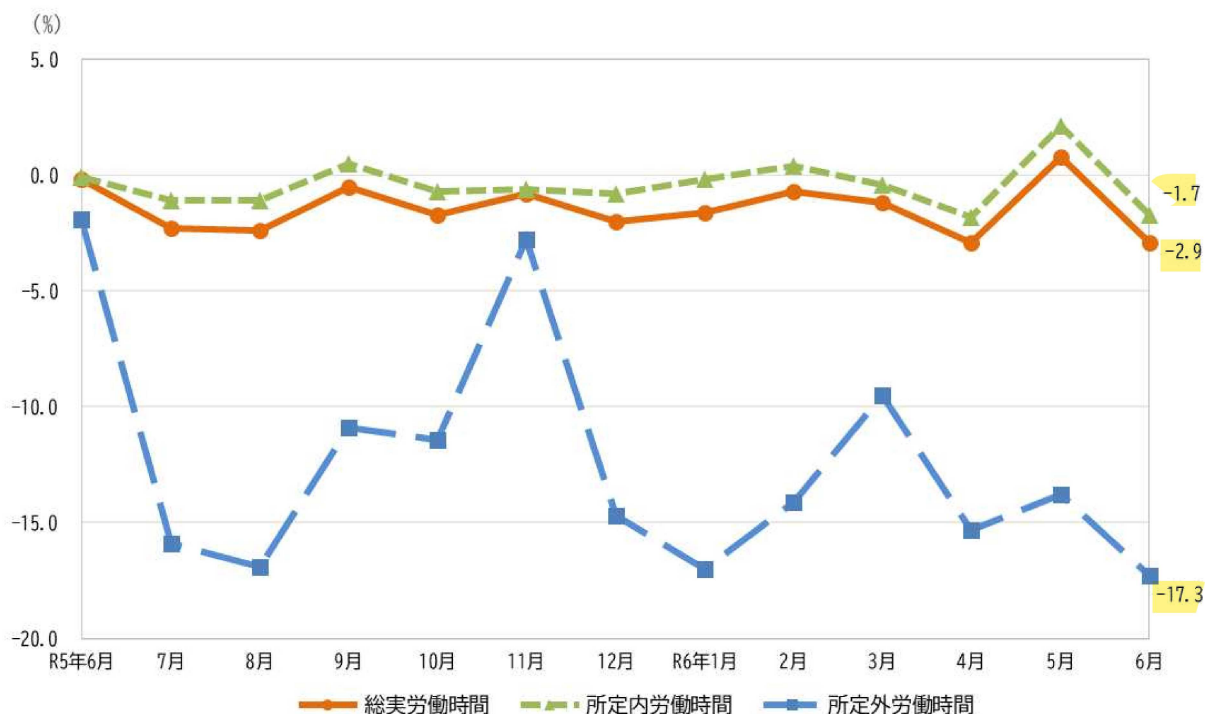


表2 常用労働者1人当たりの月間実労働時間

規模	区 分	総実労働時間		所定内労働時間		所定外労働時間	
		実数	前年 同月比	実数	前年 同月比	実数	前年 同月比
5人以上		時間	%	時間	%	時間	%
	調査産業計	134.4	△ 2.9	125.3	△ 1.7	9.1	△ 17.3
	建設業	173.3	1.0	161.2	1.3	12.1	△ 2.4
	製造業	159.1	△ 1.1	147.0	△ 1.2	12.1	△ 0.9
	電気・ガス・熱供給・水道業	150.4	△ 6.7	140.3	△ 4.0	10.1	△ 32.7
	情報通信業	161.6	△ 2.5	149.0	△ 4.0	12.6	18.9
	運輸業，郵便業	155.4	△ 12.0	138.2	△ 6.9	17.2	△ 39.5
	卸売業，小売業	111.2	△ 1.5	107.1	0.3	4.1	△ 33.9
	金融業，保険業	152.3	△ 0.8	142.7	△ 1.5	9.6	7.8
	不動産業，物品賃貸業	108.8	△ 24.1	105.1	△ 21.6	3.7	△ 61.0
	学術研究，専門・技術サービス業	152.5	0.3	144.6	△ 1.4	7.9	46.3
	宿泊業，飲食サービス業	66.6	△ 13.6	63.7	△ 11.8	2.9	△ 39.6
	生活関連サービス業，娯楽業	81.3	△ 35.8	79.0	△ 34.0	2.3	△ 66.2
	教育，学習支援業	131.7	3.5	114.1	12.7	17.6	△ 32.6
	医療，福祉	128.9	0.0	124.7	△ 0.3	4.2	7.6
複合サービス事業	145.7	△ 18.6	134.2	△ 16.7	11.5	△ 34.7	
サービス業（他に分類されないもの）	142.5	△ 1.2	130.4	△ 0.7	12.1	△ 5.5	
30人以上	調査産業計	144.2	△ 0.5	132.9	0.1	11.3	△ 7.3
	建設業	177.2	0.4	157.8	0.1	19.4	2.1
	製造業	159.5	△ 0.7	146.6	△ 0.9	12.9	1.6
	電気・ガス・熱供給・水道業	152.8	△ 5.2	137.5	△ 5.9	15.3	2.0
	情報通信業	163.7	5.4	151.0	4.2	12.7	23.3
	運輸業，郵便業	152.9	△ 4.8	132.6	△ 4.9	20.3	△ 3.8
	卸売業，小売業	110.3	4.9	106.4	4.4	3.9	21.8
	金融業，保険業	149.6	△ 4.3	141.4	△ 4.2	8.2	△ 5.7
	不動産業，物品賃貸業	X	X	X	X	X	X
	学術研究，専門・技術サービス業	145.3	△ 7.0	138.3	△ 6.7	7.0	△ 10.3
	宿泊業，飲食サービス業	86.0	△ 0.4	81.8	△ 0.9	4.2	10.5
	生活関連サービス業，娯楽業	100.7	△ 12.3	95.8	△ 12.0	4.9	△ 18.3
	教育，学習支援業	148.4	△ 3.4	124.5	6.8	23.9	△ 35.2
	医療，福祉	142.7	2.6	137.1	1.6	5.6	30.2
	複合サービス事業	150.2	△ 6.7	135.8	△ 8.0	14.4	8.3
サービス業（他に分類されないもの）	146.8	1.0	134.1	1.9	12.7	△ 7.3	