

基礎調査結果(未指定)

新規区域指定

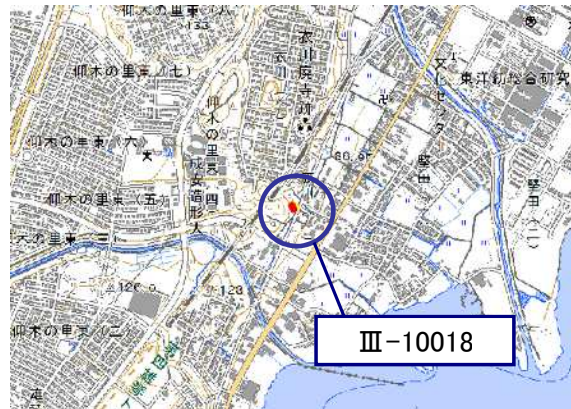
様式 1

土砂災害特別警戒区域			
告示年月日	令和	年	月 日
告示番号	滋賀県告示第		号

土砂災害警戒区域			
告示年月日	令和	年	月 日
告示番号	滋賀県告示第		号

土砂災害警戒区域・土砂災害特別警戒区域 区域図

土砂災害警戒区域・土砂災害特別警戒区域 位置図

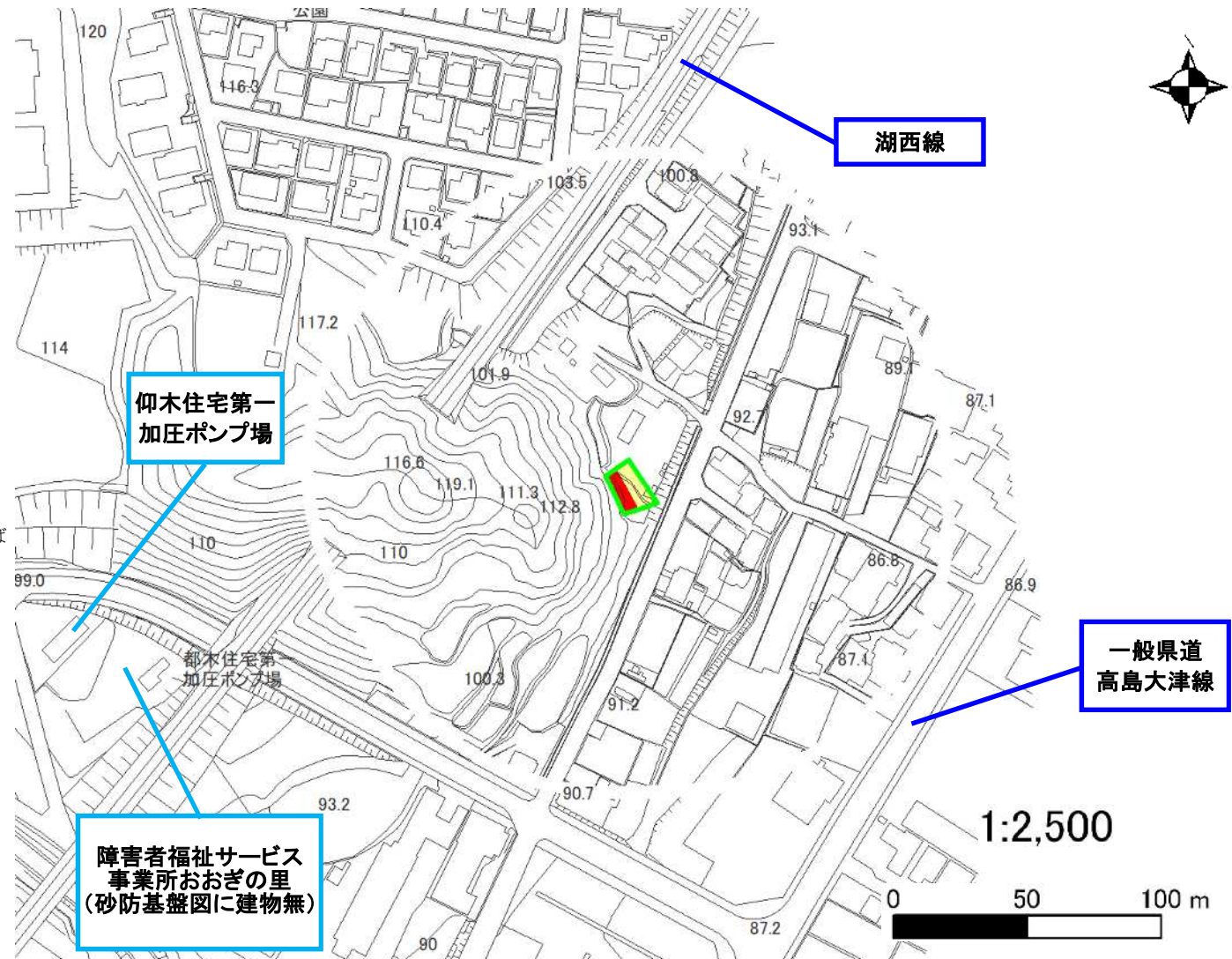


1:25000
0 250 500 m

測量法に基づく国土地理院長承認(複製)R 4JHF 461
(本製品を複製する場合には、国土地理院の長の承認を得なければなりません。)

自然現象の種類	急傾斜地の崩壊
区域番号	Ⅲ-10018
区域の名称	衣川(8)
区域の所在地	滋賀県大津市衣川一丁目

土砂災害警戒区域	
土砂災害特別警戒区域	



○ この区域図は、空中写真測量による地形図に、実測による区域図を投影したものであり、一部異なって見える場合があります。詳しくは、土木事務所にお尋ねください。

基礎調査結果(未指定)

新規区域指定

土砂災害警戒区域等設定図(オルソ画像)

様式 2

調書作成日

令和5年3月28日

箇所番号

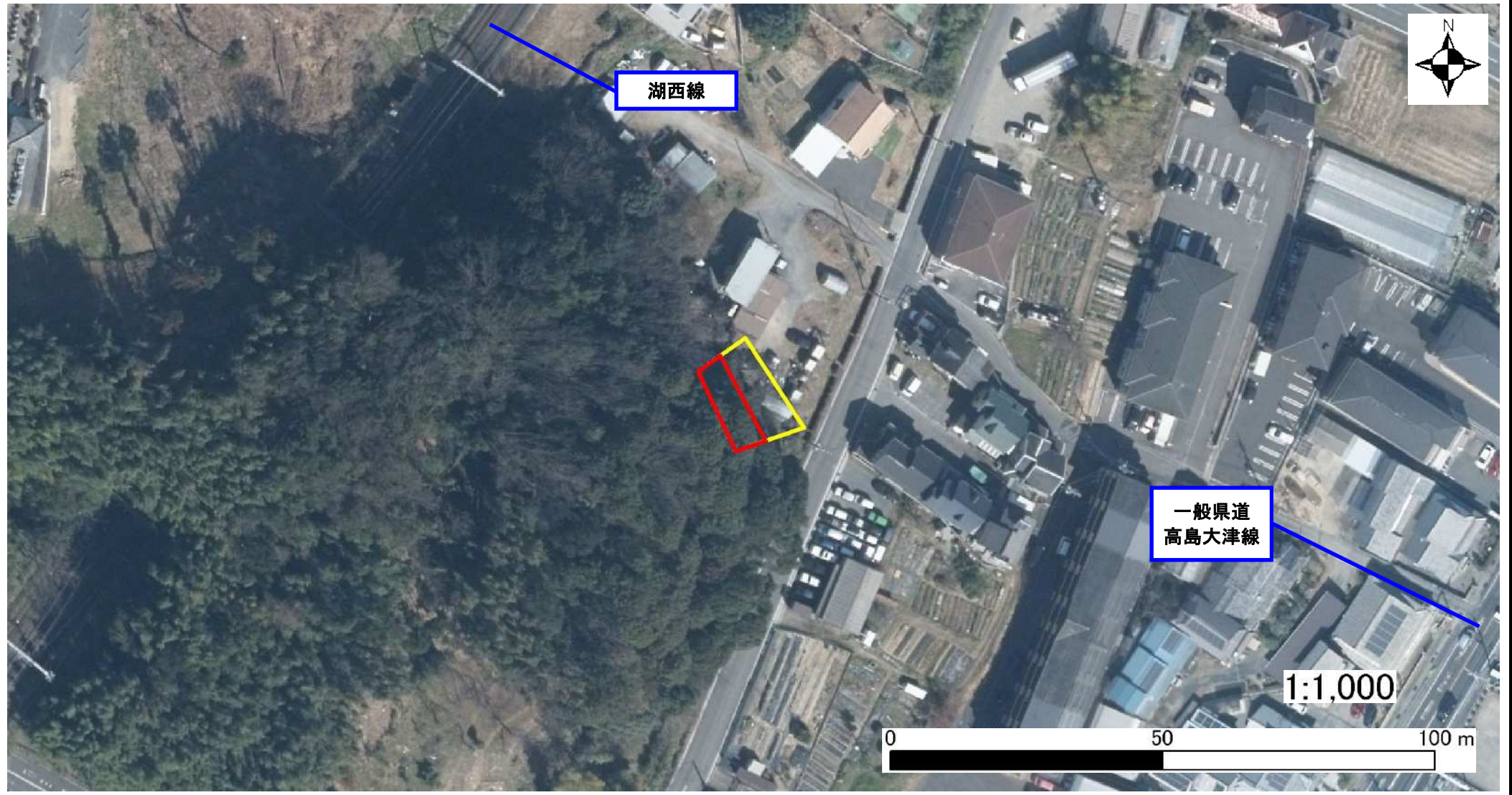
Ⅲ-10018

箇所名

衣川(8)

所在地

滋賀県大津市衣川一丁目

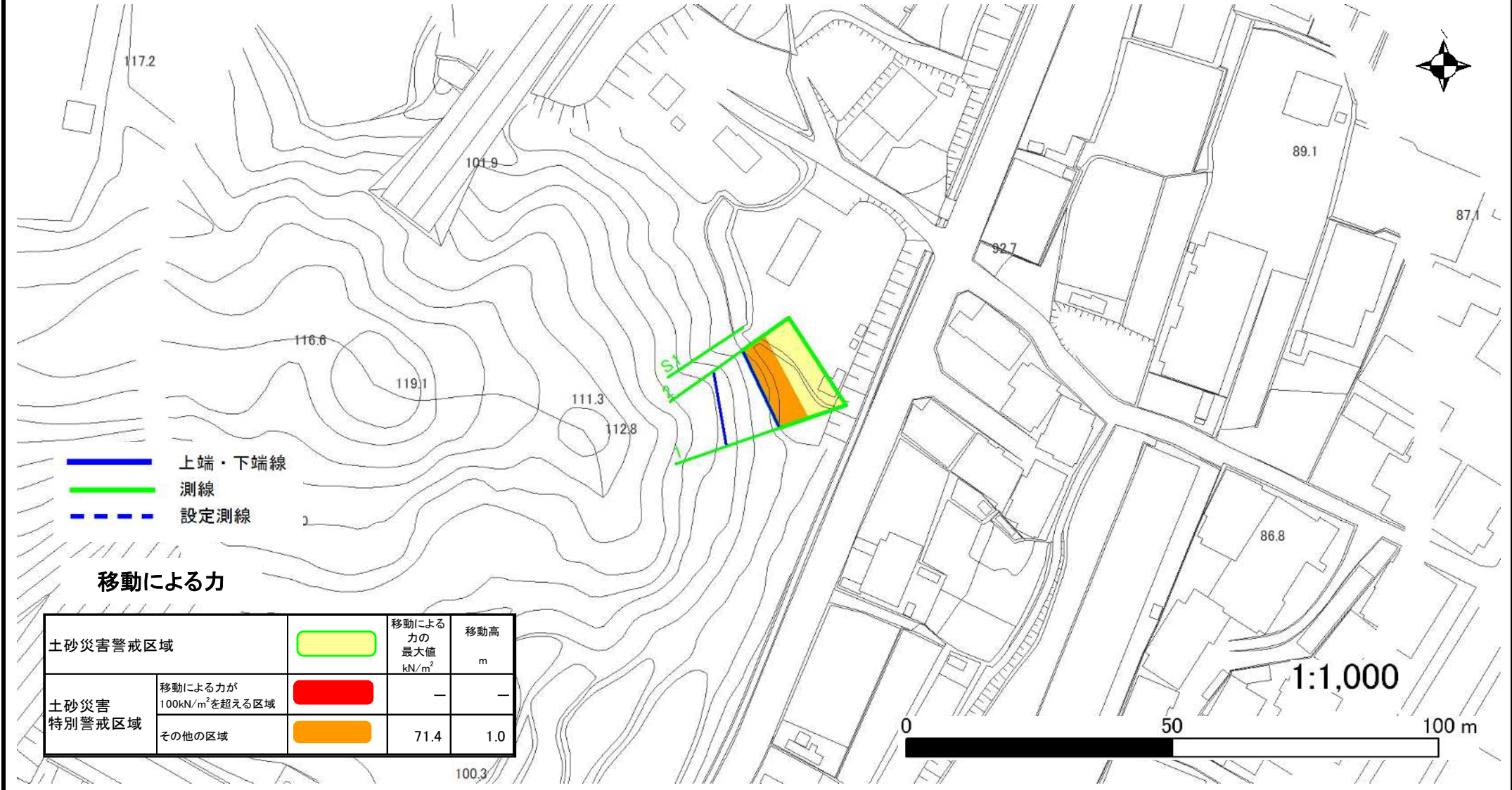


基礎調査結果(未指定)

新規区域指定

土砂災害警戒区域等設定図

様式 4-1	調書作成日	令和5年3月28日			
箇所番号	Ⅲ-10018	箇所名	衣川(8)	所在地	滋賀県大津市衣川一丁目



基礎調査結果(未指定)

新規区域指定

土砂災害警戒区域等設定図

様式 4-2

調査作成日

令和5年3月28日

