

# 基礎調査結果(未指定)

新規区域指定

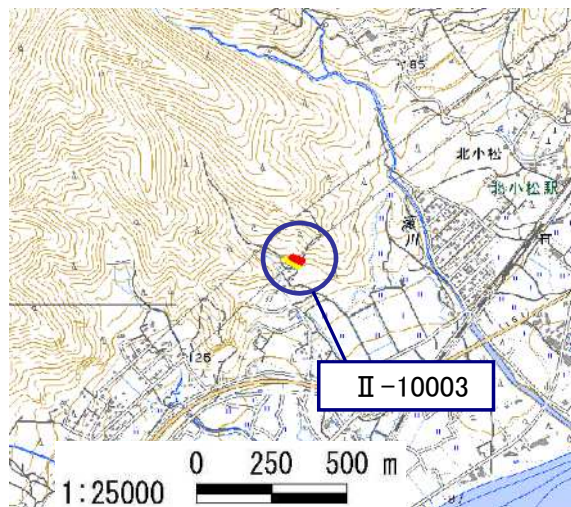
様式 1

土砂災害特別警戒区域		
告示年月日	令和 年 月 日	
告示番号	滋賀県告示第 号	

土砂災害警戒区域		
告示年月日	令和 年 月 日	
告示番号	滋賀県告示第 号	

## 土砂災害警戒区域・土砂災害特別警戒区域 区域図

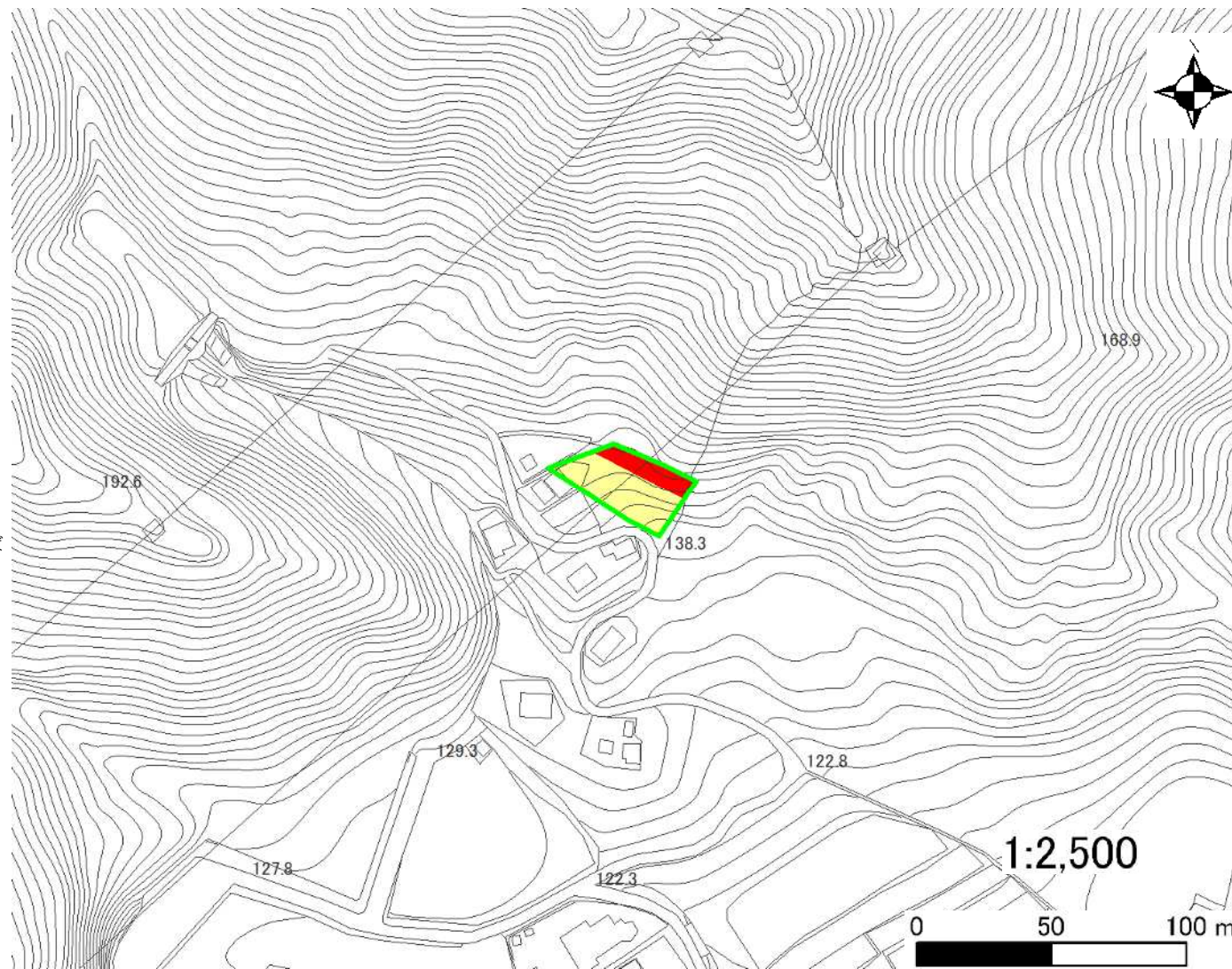
土砂災害警戒区域・土砂災害特別警戒区域 位置図



測量法に基づく国土地理院長承認(複製)R 4JHF 461  
(本製品を複製する場合には、国土地理院の長の承認を得なければなりません。)

自然現象の種類	急傾斜地の崩壊
区域番号	II-10003
区域の名称	北小松(26)
区域の所在地	滋賀県大津市北小松

土砂災害警戒区域	
土砂災害特別警戒区域	



○ この区域図は、空中写真測量による地形図に、実測による区域図を投影したものであり、一部異なって見える場合があります。  
詳しくは、土木事務所にお尋ねください。

# 基礎調査結果(未指定)

新規区域指定

土砂災害警戒区域等設定図(オルソ画像)

様式 2

調書作成日

令和5年3月28日

箇所番号

II-10003

箇所名

北小松(26)

所在地

滋賀県大津市北小松



# 基礎調査結果(未指定)

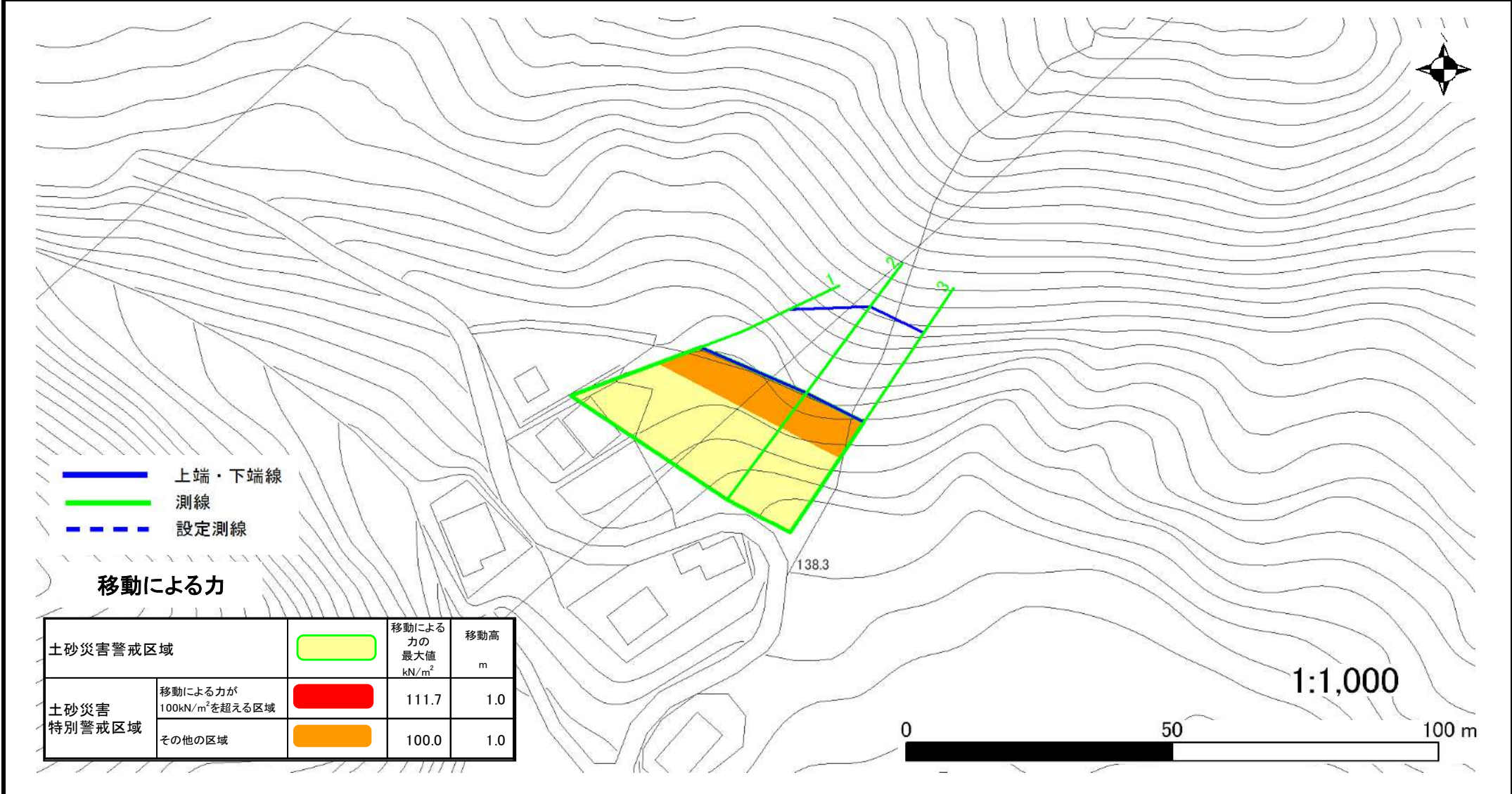
新規区域指定

## 土砂災害警戒区域等設定図

様式 4-1

調書作成日 令和5年3月28日

箇所番号	II-10003	箇所名	北小松(26)	所在地	滋賀県大津市北小松
------	----------	-----	---------	-----	-----------



# 基礎調査結果(未指定)

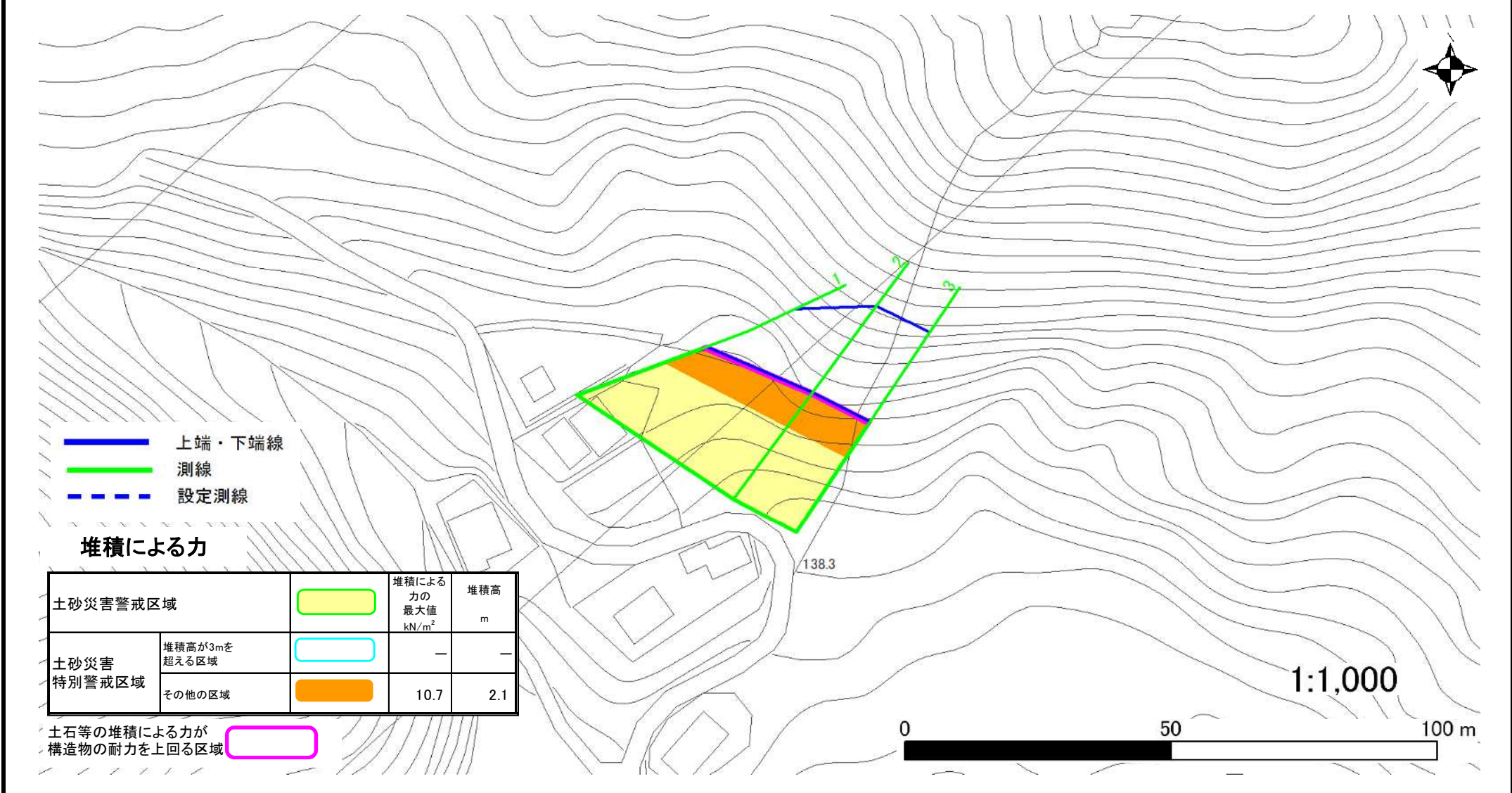
新規区域指定

## 土砂災害警戒区域等設定図

様式 4-2

調書作成日 令和5年3月28日

箇所番号	II-10003	箇所名	北小松(26)	所在地	滋賀県大津市北小松
------	----------	-----	---------	-----	-----------



- 上端・下端線
- 測線
- - - 設定測線

### 堆積による力

土砂災害警戒区域		堆積による力の最大値 kN/m <sup>2</sup>	堆積高 m
土砂災害特別警戒区域	堆積高が3mを超える区域	—	—
	その他の区域	10.7	2.1

土石等の堆積による力が構造物の耐力を上回る区域