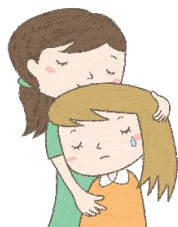


犯罪被害者への支援の充実にご協力をお願いします！



犯罪被害者が充実した支援を受けられる社会を目指して

犯罪被害に遭うとその被害の苦しみに加え、様々な二次的被害に悩まされる事があります。特に性犯罪・性暴力に関しては誰にも相談できず一人で抱え込んでしまうことも少なくありません。



そういった方々が泣き寝入りすることなく、**安心して充実した支援を受けられる社会の実現**が必要です。

不幸にも犯罪の被害に遭われた方やその遺族等に対する様々な支援の充実のために活用します。



滋賀県
犯罪被害者
支援施策
ホームページ

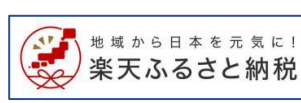
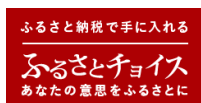
ご寄附いただくと… **税制上の控除**が受けられます！

個 【個人の方】
寄附額のうち2,000円を超える部分が、一定の上限まで、所得税と住民税から原則として控除されます。

法 【企業・団体の方】
寄附額の全額を損金算入できます。
※県外に本社がある場合は、**企業版ふるさと納税**を活用いただけます。
⇒寄付額の最大9割が税控除！

お申込方法

個 ✓ ふるさと納税ポータルサイトからの申込が大変便利です！



個 ✓ 納付書による申込
県HPにある寄附申込書を、メール・郵送・FAXによりお送りください。
法 金融機関でお支払いいただける納付書を郵送します。
※しがネット受付サービス(滋賀県応援寄附HP)でのオンライン受付も行っています。



滋賀応援寄附の概要、その他の寄附金の使い道メニュー等、詳しくは滋賀県応援寄附HPをご覧ください♪ ▶▶▶

滋賀応援寄附

検索



主な犯罪被害者支援施策



犯罪被害者支援の
更なる充実に向けて
応援をお待ちして
おります！

犯罪被害者総合窓口

滋賀県では、犯罪被害者やそのご家族等の相談や総合的な支援のため、**(公社)おうみ犯罪被害者支援センター**に総合窓口を委託しています。

電話や面接での相談に加え、カウンセリングや付添支援等の支援を無料で受けることができます。

相談電話:077-525-8103 (平日 10:00~16:00)



センター
ホームページ

※おうみ犯罪被害者支援センター・・・滋賀県公安委員会指定の犯罪被害者等早期援助団体

性暴力被害者総合ケアワンストップびわ湖(SATOCO)



SATOCOは、**滋賀県・滋賀県警察・(公社)おうみ犯罪被害者支援センター・滋賀県産科婦人科医会**の4者が協定を締結し、性暴力被害に遭われた方をワンストップで支援しています。

女性専門看護師(SANE)が**24時間365日**体制で相談を受け、必要に応じて緊急的な医療措置を行い、その後の総合的な支援については、(公社)おうみ犯罪被害者支援センターの相談支援員が行います。

ホットライン:080-2599-3105

メール:satoco3105biwako@gmail.com



SATOCO
ホームページ



県民への啓発活動

滋賀県では、**犯罪被害者週間(11/25~12/1)**を中心に犯罪被害者への理解増進のため、街頭啓発やパネル展示等を行っております。

すべての人が犯罪被害者等の置かれている状況や心情を理解して共に支え合う社会を目指します。



施策担当:県民活動生活課(077-528-3414)

寄附に関するお問い合わせ

滋賀県 総務部 行政経営推進課 営業戦略係

〒520-8577(住所不要)

【e-mail】shigaouen@pref.shiga.lg.jp

【TEL】077-528-3313 【FAX】077-528-4830

滋賀県をもっと元気にするため、
持続可能な滋賀県であるため…
滋賀県では、皆さまからのご寄附をお待ちしております。

