

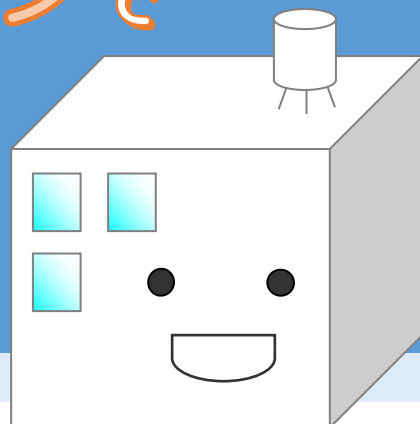
特定建築物・防火設備の 定期報告をオンラインで

申請しませんか？

24時間
申請可能

来庁
不要

滋賀県建築課
公認キャラクター
「リべるん」



1. 令和6年6月から定期報告のオンライン申請を開始しがネット受付サービス（滋賀県電子申請システム）によるオンライン申請を開始しました

2. オンライン申請ができる建築物の所在地

栗東市・野洲市・湖南市・甲賀市・竜王町・日野町
豊郷町・甲良町・多賀町・愛荘町・米原市
高島市

詳しくは
マニュアル
から



オンライン申請 かんたん4STEP！

STEP
1



報告書の作成

STEP
2



オンライン申請

STEP
3



報告書の修正

STEP
4



報告済証ダウンロード

※建築物に不具合がある場合は、STEP3のあとに不具合改善報告が必要です。

問合せ先

滋賀県 土木交通部 建築課 建築指導室

☎ : 077-528-4258

mail : shidou@pref.shiga.lg.jp

滋賀県 定期報告 オンライン

検索



オンライン申請窓口

建築物の所在地	申請フォーム	申請窓口
栗東市・野洲市 湖南市・甲賀市 竜王町・日野町		甲賀土木事務所 管理調整課建築指導係 TEL :0748-63-6163 Mail:koka-shidou@pref.shiga.lg.jp
豊郷町・甲良町 多賀町・愛荘町 米原市		湖東土木事務所 管理調整課建築指導係 TEL :0749-27-2250 Mail:kotou-shidou@pref.shiga.lg.jp
高島市		高島土木事務所 管理調整課建築指導係 TEL :0740-22-6046 Mail:takashima-shidou@pref.shiga.lg.jp

報告書の様式

特定建築物		防火設備	
書類名	略称	書類名	略称
定期調査報告書、 定期調査報告概要書、調査結果表	報	定期検査報告書、 定期検査報告概要書、検査結果表	報
調査資格者の証明書の写し	証	調査資格者の証明書の写し	証
委任状	委	委任状	委
建築設備等検査結果表 換気設備等定期検査項目表	設	—	—
付近見取図、配置図、各階平面図	図	付近見取図、配置図、各階平面図	図
関係写真	写	関係写真	写

※様式は滋賀県ホームページからダウンロードできます。

※ファイル名は「報告年_建物名_建(防)_データ内容の略称」としてください。

例) 2024年度「〇〇会館」の特定建築物定期報告 : 「2024_〇〇会館_建_報」

オンライン申請の注意事項

- ・オンライン提出と紙面提出を併用することはできません。
- ・報告内容に関する連絡は、しがネット受付サービスの申請フォームに入力されたメールアドレスまたは電話番号あてに行います。確実に連絡のとれる連絡先を入力してください。
- ・報告内容に不備がある場合は、補正依頼の連絡が滋賀県より届きます。補正の連絡から1カ月を経過しても補正データを提出いただけない場合は、報告書はいったん差し戻されます。
- ・報告書受理の通知書や副本等はしがネット受付サービスのシステムから電子データで交付されます。