

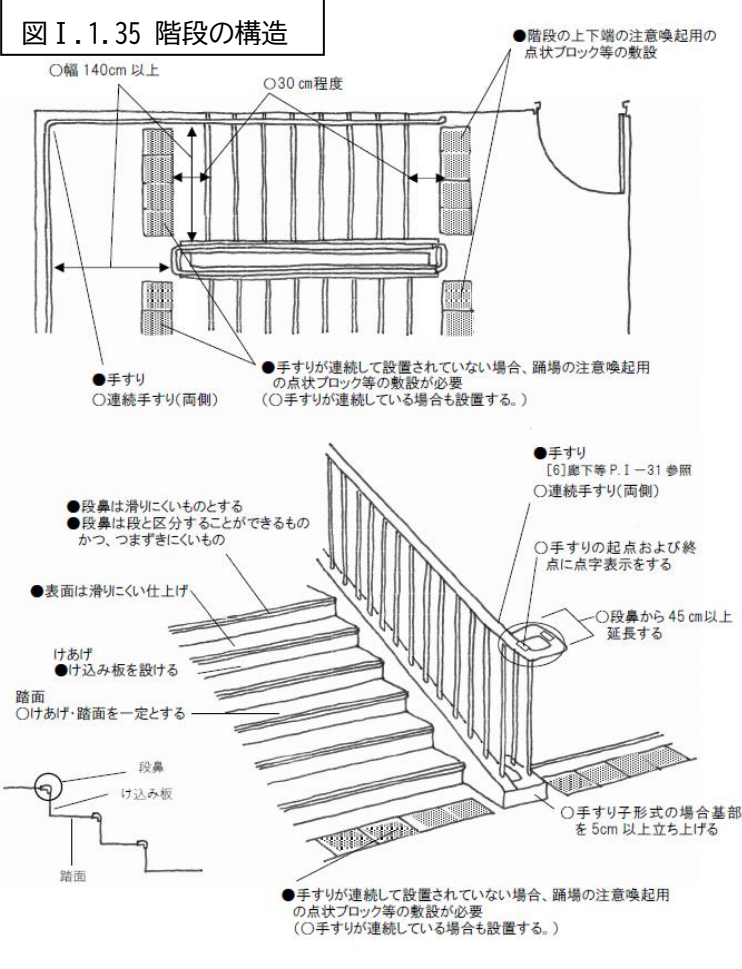
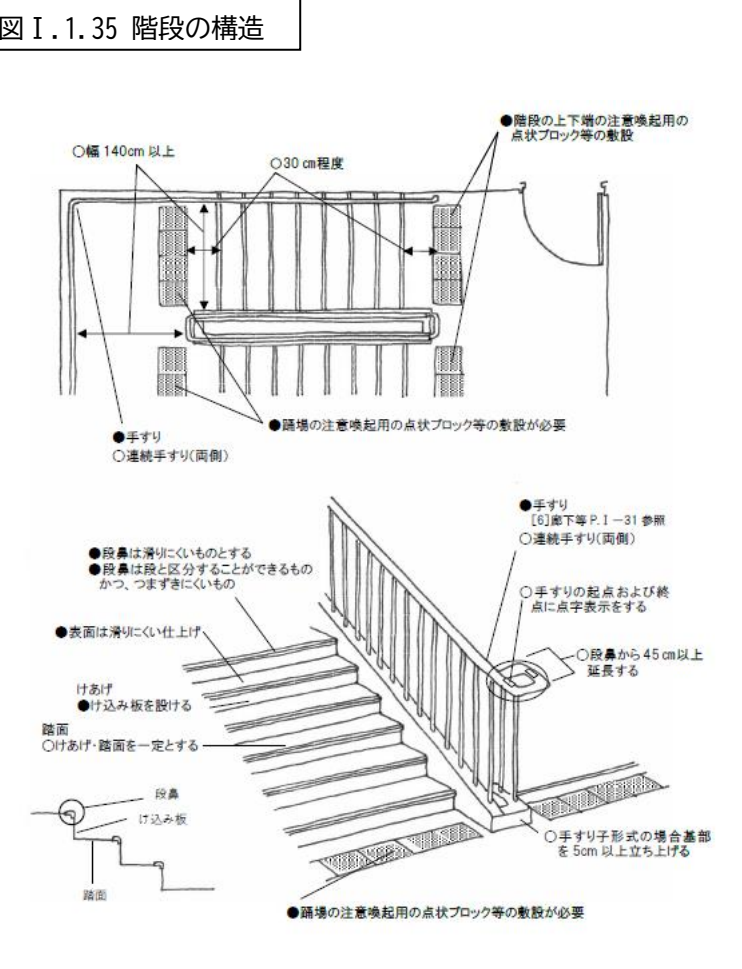
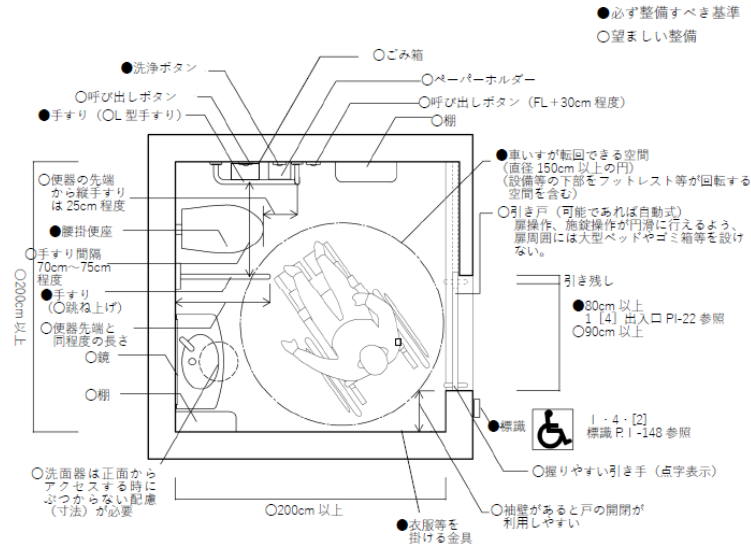
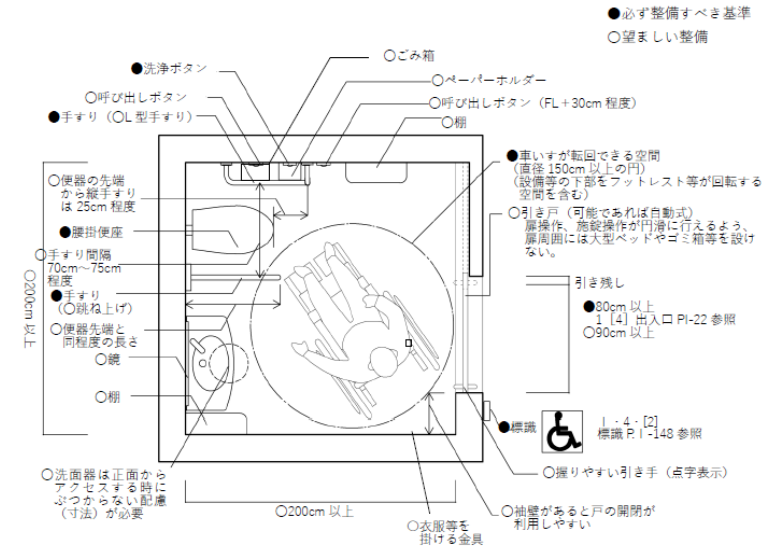
ファイル名	頁	訂正前	訂正後
<p>【第1章】 建築物等 の整備に 関する事 項（1-2）</p>	<p>I-43</p>	<p>図 I.1.35 階段の構造</p> 	<p>図 I.1.35 階段の構造</p> 
		<p>●手すりが連続して設置されていない場合、踊場の注意喚起用の点状ブロック等の敷設が必要 (○手すりが連続している場合も設置する。)</p> <p>※訂正は2箇所あります。</p>	<p>●踊場の注意喚起用の点状ブロック等の敷設が必要</p>

図 I.2.1.5 車いす使用者用便房の計画例



●衣服等を掛ける金具

図 I.2.1.5 車いす使用者用便房の計画例



○衣服等を掛ける金具

【第1章】  
建築物等  
の整備に  
関する事  
項 (2-1)

I-78

図 I.2.1.6 簡易型車いす使用者用便房の計画例

【簡易型便房】

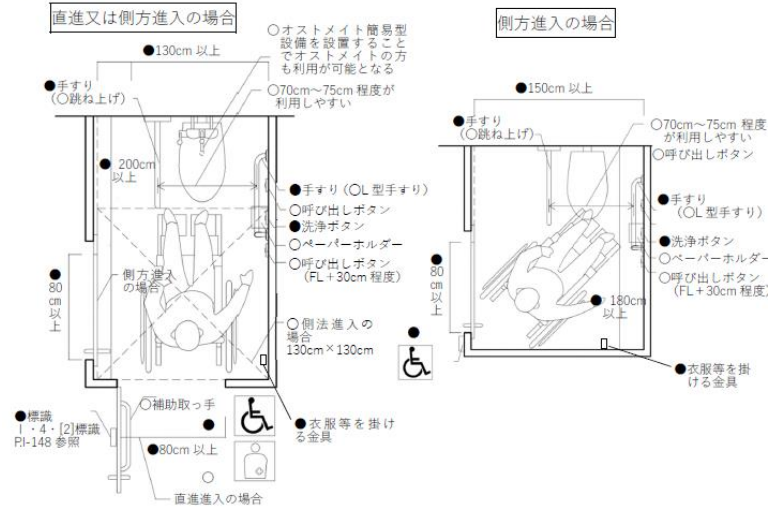


図 I.2.1.6 簡易型車いす使用者用便房の計画例

●衣服等を掛ける金具

※訂正は2箇所あります。

図 I.2.1.6 簡易型車いす使用者用便房の計画例

【簡易型便房】

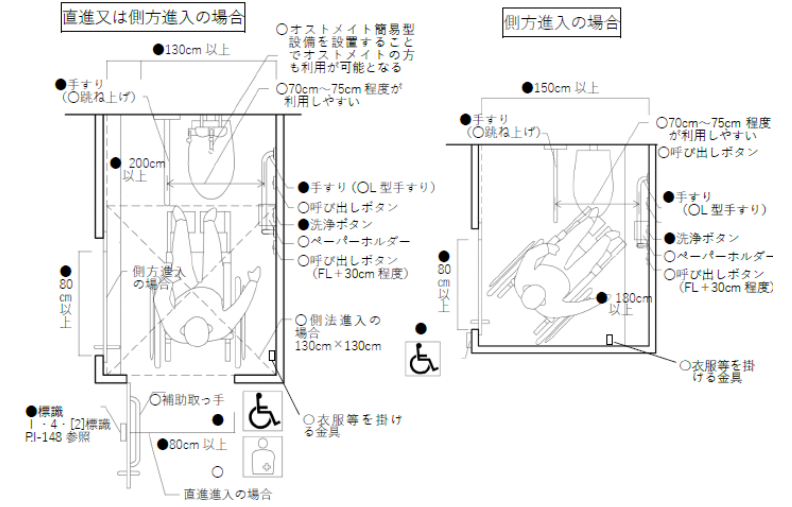


図 I.2.1.6 簡易型車いす使用者用便房の計画例

○衣服等を掛ける金具

【第1章】  
建築物等  
の整備に  
関する事  
項(2-2)

I-  
121

図 I.2.6.1 車いす使用者用客室(ツインルーム)の例

図 I.2.6.2 車いす使用者用客室(シングルルーム)の例

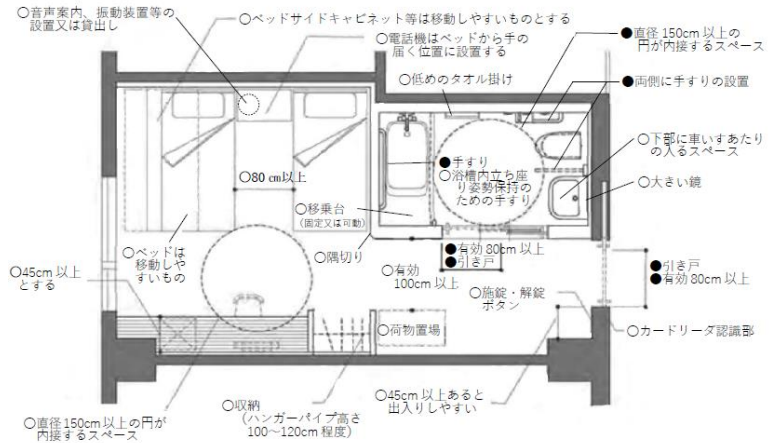


図 I.2.6.1 車いす使用者用客室(ツインルーム)の例

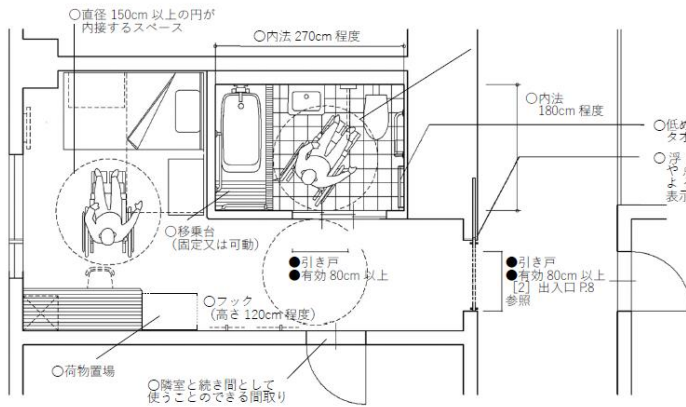


図 I.2.6.2 車いす使用者用客室(シングルルーム)の例

●引き戸

※訂正は4箇所あります。

図 I.2.6.1 車いす使用者用客室(ツインルーム)の例

図 I.2.6.2 車いす使用者用客室(シングルルーム)の例

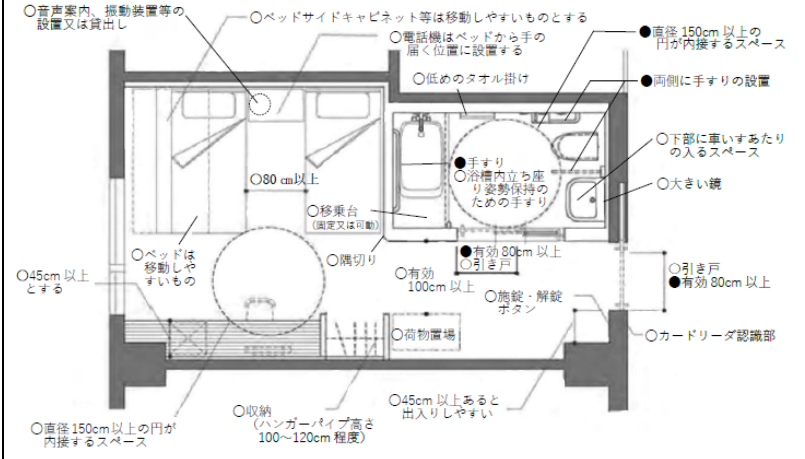


図 I.2.6.1 車いす使用者用客室(ツインルーム)の例

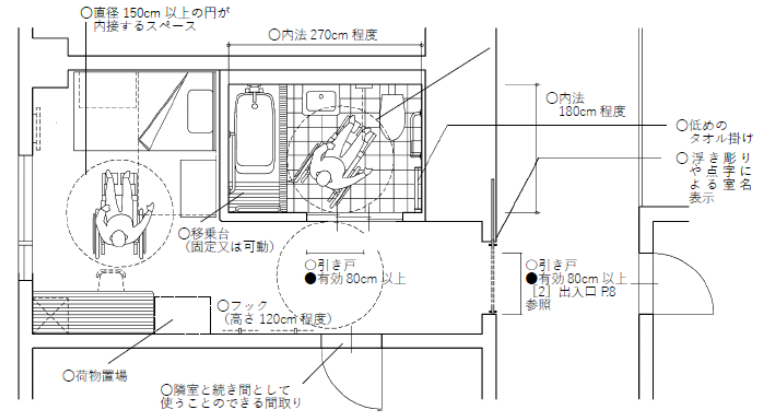


図 I.2.6.2 車いす使用者用客室(シングルルーム)の例

○引き戸