
鳥 獸 関 係 統 計

(令和4年度分集計)

滋賀県琵琶湖環境部自然環境保全課

目 次

1	鳥獣保護区等の設定状況	
(1)	鳥獣保護区（特別保護地区）	1
(2)	休猟区・特定猟具使用禁止区域	3
(3)	猟区	7
2	狩猟免許、狩猟者登録証の交付状況等	
(1)	狩猟免許	8
(2)	狩猟者登録証	9
(3)	狩猟者登録を受けた者による鳥獣捕獲数	10
(4)	法令の違反	11
(5)	狩猟取締り体制	12
3	許可捕獲および鳥獣飼養の状況	
(1)	鳥獣保護法第9条に基づく許可捕獲による捕獲数	13
(2)	有害鳥獣駆除等対策事業（自治振興交付金）実績	14
(3)	ニホンジカ捕獲事業市町別実績	14
(4)	鳥獣飼養状況	15
4	鳥獣保護啓発事業の状況	
(1)	放鳥	16
(2)	傷病鳥獣の保護	16
(3)	三島池ビジターセンター利用者数	16
5	鳥獣行政予算および税込、手数料	
(1)	鳥獣行政予算	17
(2)	税込、手数料実績	17
6	水鳥生息調査	
(1)	滋賀県ガンカモ類等生息調査結果(飛来状況調査)	18
(2)	滋賀県ガンカモ類等生息調査結果(一斉調査)	19
(3)	カワウ春季生息数	24
7	参考資料	
(1)	愛鳥モデル校名簿	25
(2)	鳥獣関係表彰	25
(3)	県内の野鳥等観察施設	32

1. 鳥獣保護区等の設定状況

(1) 鳥獣保護区(特別保護地区)

年 度	国指定		県指定		合計	
	箇所数	面積(ha)	箇所数	面積(ha)	箇所数	面積(ha)
H23 (2011)	0	0	47	101,409	47	101,409
H24 (2012)	0	0	47	101,409	47	101,409
H25 (2013)	0	0	46	100,966	46	100,966
H26 (2014)	0	0	46	100,966	46	100,966
H27 (2015)	0	0	46	100,966	46	100,966
H28 (2016)	0	0	45	99,962	45	99,962
H29 (2017)	0	0	45	99,962	45	99,962
H30 (2018)	0	0	45	99,692	45	99,692
R1 (2019)	0	0	45	99,692	45	99,692
R2 (2020)	0	0	45	99,692	45	99,692
R3 (2021)	0	0	45	99,692	45	99,692
R4 (2022)	0	0	45	99,692	45	99,692

ア 県指定鳥獣保護区

	名称	市 町	区 分	面積	存続期間
1	三 島 池	米 原 市	身 近	508 ha	H26.11.1 ~ R6.10.31
2	滋賀県野鳥の森	多 賀 町	身 近	397 ha	H25.11.1 ~ R5.10.31
3	浅 井	長 浜 市	森 林	1,682 ha	R3.11.1 ~ R13.10.31
4	新 旭 町	高 島 市	身 近	105 ha	R3.11.1 ~ R13.10.31
5	琵琶湖	大津市・他9市	渡 来	72,266 ha	R3.11.1 ~ R13.10.31
6	比 叡 山	大 津 市	繁 殖	1,558 ha	H26.11.1 ~ R6.10.31
7	大 萩	東 近 江 市	森 林	174 ha	R4.11.1 ~ R14.10.31
8	小谷山西池	長 浜 市	森 林	940 ha	R4.11.1 ~ R14.10.31
9	信 楽 町	甲 賀 市	森 林	516 ha	H25.11.1 ~ R5.10.31
10	水口町城山	甲 賀 市	身 近	299 ha	H25.11.1 ~ R5.10.31
11	荒 神 山	彦 根 市	森 林	421 ha	H25.11.1 ~ R5.10.31
12	伊 吹 山	米 原 市	森 林	591 ha	H25.11.1 ~ R5.10.31
13	安土山・織山	近江八幡市・東近江市	森 林	1,063 ha	H26.11.1 ~ R6.10.31
14	比 良 山	大 津 市	森 林	546 ha	H26.11.1 ~ R6.10.31
15	米 原	米 原 市	森 林	508 ha	H27.10.1 ~ R7.10.31
16	今 津 町	高 島 市	森 林	1,137 ha	H27.10.1 ~ R7.10.31
17	朽 木	高 島 市	森 林	563 ha	H28.11.1 ~ R8.10.31
18	犬 上 ダム	多 賀 町	森 林	825 ha	H28.11.15 ~ R8.11.14
19	湖南市吉永	湖 南 市	身 近	132 ha	H29.11.1 ~ R9.10.31
20	甲 賀	甲 賀 市	身 近	770 ha	R4.11.1 ~ R8.10.31
21	安養寺山	栗 東 市	身 近	96 ha	H29.11.1 ~ R9.10.31
22	長浜市横山	長 浜 市	身 近	443 ha	H30.11.1 ~ R10.10.31
23	伊 香 立	大 津 市	森 林	485 ha	R1.11.1 ~ R11.10.31
24	新旭町菅沼	高 島 市	身 近	33 ha	H30.11.1 ~ R10.10.31
25	湖南市雨山	湖 南 市	身 近	120 ha	H30.11.1 ~ R10.10.31
26	余 呉 町	長 浜 市	森 林	954 ha	H30.11.1 ~ R10.10.31
27	希 望 が 丘	野洲市・湖南市・竜王町	森 林	1,106 ha	R1.11.1 ~ R11.10.31
28	湖南市三雲	湖 南 市	身 近	250 ha	R1.11.1 ~ R11.10.31
29	布 引 山	東 近 江 市	森 林	1,145 ha	R1.11.1 ~ R11.10.31

	名称	市町	区分	面積	存続期間
30	沓掛	長浜市	森林	340 ha	R2.11.1 ~ R12.10.31
31	思い出の森	高島市	身近	328 ha	R1.11.1 ~ R11.10.31
32	鹿ヶ瀬・黒谷	高島市	森林	262 ha	R2.11.1 ~ R12.10.31
33	鈴鹿国定公園	甲賀市・東近江市	大規模	5,405 ha	R2.11.1 ~ R12.10.31
34	青土ダム	甲賀市	身近	106 ha	R2.11.1 ~ R12.10.31
35	綿向岳	日野町	森林	355 ha	R3.11.1 ~ R13.10.31
36	鎌掛	日野町	森林	231 ha	R3.11.1 ~ R13.10.31
37	原	高島市	身近	77 ha	R4.11.1 ~ R14.10.31
38	赤坂山	高島市	身近	7 ha	R4.11.1 ~ R14.10.31
39	酒波	高島市	身近	17 ha	R4.11.1 ~ R14.10.31
40	貫川内湖	高島市	身近	14 ha	R4.11.1 ~ R14.10.31
41	浜分沼	高島市	身近	7 ha	R4.11.1 ~ R14.10.31
42	伊吹山北部	米原市	森林	435 ha	H30.11.1 ~ R10.10.31
43	三上山	野洲市	身近	222 ha	R1.11.1 ~ R11.10.31
44	西の湖	近江八幡市	渡来	590 ha	H28.11.1 ~ R8.10.31
45	御池岳	東近江市	森林	1,663 ha	R1.11.1 ~ R11.10.31
	計			99,692 ha	

＜区分別内訳＞	森林鳥獣生息地	森林	22 箇所	15,942 ha
	大規模生息地	大規模	1 ha	5,405 ha
	集団渡来地	渡来	2 ha	72,856 ha
	集団繁殖地	繁殖	1 ha	1,558 ha
	身近な鳥獣生息地	身近	19 ha	3,931 ha
	計		45 箇所	99,692 ha

イ 県指定鳥獣保護区特別保護地区

	名称	市町	区分	面積	存続期間
1	三島池	米原市	身近	54 ha	H26.11.1 ~ R6.10.31
2	滋賀県野鳥の森	多賀町	身近	22 ha	H25.11.1 ~ R5.10.31
3	比叡山	大津市	繁殖	366 ha	H26.11.1 ~ R6.10.31
4	小谷山西池	長浜市	森林	19 ha	R4.11.1 ~ R14.10.31
5	水口町城山	甲賀市	身近	27 ha	H25.11.1 ~ R5.10.31
6	荒神山	彦根市	森林	25 ha	H25.11.1 ~ R5.10.31
7	伊吹山	米原市	森林	24 ha	H25.11.1 ~ R5.10.31
8	今津町	高島市	森林	230 ha	H27.11.1 ~ R7.10.31
9	犬上ダム	多賀町	森林	40 ha	H28.11.15 ~ R8.11.14
10	希望が丘	野洲市・湖南市・竜王町	森林	95 ha	R1.11.1 ~ R11.10.31
11	湖南市三雲	湖南市	身近	100 ha	R1.11.1 ~ R11.10.31
12	沓掛	長浜市	森林	51 ha	R2.11.1 ~ R12.10.31
13	鹿ヶ瀬・黒谷	高島市	森林	107 ha	R2.11.1 ~ R12.10.31
14	鈴鹿国定公園	甲賀市・東近江市	大規模	233 ha	R2.11.1 ~ R12.10.31
	計			1,393 ha	

＜区分別内訳＞	森林鳥獣生息地	森林	8 箇所	591 ha
	大規模生息地	大規模	1 ha	233 ha
	集団渡来地	渡来	0 ha	0 ha
	集団繁殖地	繁殖	1 ha	366 ha
	身近な鳥獣生息地	身近	4 ha	203 ha
	計		14 箇所	1,393 ha

○市町別鳥獣保護区(特別保護地区)一覧表

市町名	保護区名称	市町名	保護区名称
大津市	伊香立、◎比叡山、比良山、琵琶湖	高島市	◎今津町、原、赤坂山、酒波、貫川内湖、浜分沼、朽木、想い出の森、◎鹿ヶ瀬・黒谷、新旭町、新旭町菅沼、琵琶湖
彦根市	◎荒神山、琵琶湖	東近江市	布引山、◎鈴鹿国定公園、安土山・織山、大萩、琵琶湖、御池岳
長浜市	長浜市横山、浅井、◎小谷山西池、余呉町、◎沓掛、琵琶湖	米原市	◎三島池、◎伊吹山、伊吹山北部、米原、琵琶湖
近江八幡市	琵琶湖、西の湖、安土山・織山	日野町	綿向岳、鎌掛
草津市	琵琶湖	竜王町	◎希望が丘
守山市	琵琶湖	愛荘町	
栗東市	安養寺山	豊郷町	
甲賀市	◎水口町城山、◎鈴鹿国定公園、青土ダム、甲賀、信楽町	甲良町	
野洲市	◎希望が丘、三上山、琵琶湖	多賀町	◎滋賀県野鳥の森、◎犬上ダム
湖南市	◎希望が丘、湖南市吉永、湖南市雨山、◎湖南市三雲		

注 「◎」は、特別保護地区を含む。

(2) 休猟区・特定猟具使用禁止区域

年度	休猟区		特定猟具使用禁止区域[銃器]		特定猟具使用禁止区域[わな、銃器]	
	箇所数	面積(ha)	箇所数	面積(ha)	箇所数	面積(ha)
H23 (2011)	0	0	122	21,025	0	0
H24 (2012)	0	0	122	21,079	0	0
H25 (2013)	0	0	123	21,115	0	0
H26 (2014)	0	0	125	21,315	0	0
H27 (2015)	0	0	126	21,515	0	0
H28 (2016)	0	0	125	21,500	1	10
H29 (2017)	0	0	125	21,500	1	10
H30 (2018)	0	0	126	21,499	1	10
R1 (2019)	0	0	126	21,710	1	10
R2 (2020)	0	0	129	22,089	1	10
R3 (2021)	0	0	133	22,971	1	10
R4 (2022)	0	0	134	22,979	1	10

ア 特定猟具使用禁止区域〔銃器〕

	名称	市町	面積	存続期間
1	愛 荘 町 長 野	愛 荘 町	60 ha	H28.11.1 ~ R8.10.31
2	長 浜 市 国 友 町	長 浜 市	18 ha	R3.11.1 ~ R13.10.31
3	高 島 市 勝 野	高 島 市	25 ha	R3.11.1 ~ R13.10.31
4	彦 根 市 松 原	彦 根 市	165 ha	R3.11.1 ~ R13.10.31
5	草 津 市 三 ツ 池	草 津 市	56 ha	R4.11.1 ~ R14.10.31
6	湖 北 町 海 老 江 ・ 早 崎 町	長 浜 市	100 ha	R4.11.1 ~ R14.10.31
7	大 将 軍 鳩 ヶ 森	大 津 市 ・ 草 津 市	202 ha	R4.11.1 ~ R14.10.31
8	大 物	大 津 市	27 ha	R4.11.1 ~ R14.10.31
9	建 部 瓦 屋 寺	東 近 江 市	135 ha	R4.11.1 ~ R14.10.31
10	長 浜 市 上 野 町	長 浜 市	100 ha	H25.11.1 ~ R5.10.31
11	甲 賀 町 油 日	甲 賀 市	260 ha	H25.11.1 ~ R5.10.31
12	能 登 川 町 新 宮	東 近 江 市	48 ha	H25.11.1 ~ R5.10.31
13	上 田 上 ・ 南 大 萱	大 津 市 ・ 草 津 市	334 ha	H25.11.1 ~ R5.10.31
14	早 崎	長 浜 市	31 ha	R4.11.1 ~ R14.10.31
15	虎 御 前 山	長 浜 市	104 ha	H26.11.1 ~ R6.10.31
16	甲 南 町 中 部	甲 賀 市	242 ha	H26.11.1 ~ R6.10.31
17	野 洲 市 江 部 ・ 八 夫	野 洲 市	35 ha	H26.11.1 ~ R6.10.31
18	大 津 市 比 叡 平	大 津 市	180 ha	H26.11.1 ~ R6.10.31
19	大 津 市 瀬 田	大 津 市	348 ha	H26.11.1 ~ R6.10.31
20	湖 南 市 中 央	湖 南 市	2,105 ha	R1.11.1 ~ R6.10.31
21	松 の 木 内 湖	高 島 市	25 ha	H26.11.1 ~ R6.10.31
22	水 口 北 東 部	甲 賀 市	699 ha	H27.11.1 ~ R7.10.31
23	五 反 田 沼	高 島 市	2 ha	H26.11.1 ~ R6.10.31
24	永 源 寺	東 近 江 市	121 ha	R2.11.1 ~ R12.10.31
25	日 野 町	日 野 町	1,084 ha	R2.11.1 ~ R12.10.31
26	竜 王 町 北 西 部	竜 王 町	579 ha	R1.11.1 ~ R11.10.31
27	日 野 町 平 子	日 野 町	67 ha	H27.11.1 ~ R7.10.31
28	竜 王 町 南 西 部	竜 王 町	945 ha	H29.11.1 ~ R9.10.31
29	びわこ文化公園都市	大 津 市 ・ 草 津 市	625 ha	H27.11.1 ~ R7.10.31
30	大 河 原 吹 上 谷	甲 賀 市	74 ha	H26.11.1 ~ R6.10.31
31	石 山 国 分	大 津 市	124 ha	H27.11.1 ~ R7.10.31
32	上 田 上 牧	大 津 市	14 ha	H28.11.1 ~ R8.10.31
33	八 日 市 布 引	東 近 江 市	176 ha	H29.11.1 ~ R9.10.31
34	南 郷	大 津 市	200 ha	H29.11.1 ~ R9.10.31
35	水 口 南 東 部	甲 賀 市	444 ha	H27.11.1 ~ R7.10.31
36	彦 根 市 八 坂	彦 根 市	564 ha	H29.11.1 ~ R9.10.31
37	竜 王 町 山 之 上	竜 王 町	331 ha	H30.11.1 ~ R10.10.31
38	野 洲 市 近 江 富 士 団 地	野 洲 市	245 ha	H30.11.1 ~ R10.10.31
39	安 曇 川 町 田 中	高 島 市	1 ha	H25.11.1 ~ R5.10.31
40	奥 伊 吹	米 原 市	388 ha	R1.11.1 ~ R11.10.31
41	河 辺 い き も の の 森	東 近 江 市	18 ha	R1.11.1 ~ R11.10.31
42	上 朝 宮	甲 賀 市	166 ha	R1.11.1 ~ R11.10.31
43	紫 香 楽 ハ イ ラ ン ド	甲 賀 市	457 ha	R1.11.1 ~ R11.10.31
44	ひばり公園と周辺溜	東 近 江 市	107 ha	H27.11.1 ~ R5.10.31
45	く つ き の 森	高 島 市	156 ha	R2.11.1 ~ R12.10.31
46	日 野 川 内 古 川	近 江 八 幡 市	18 ha	R2.11.1 ~ R12.10.31
47	近 江 八 幡 市 津 田	近 江 八 幡 市	23 ha	R2.11.1 ~ R12.10.31
48	信 楽 下 朝 宮	甲 賀 市	292 ha	H27.11.1 ~ R7.10.31
49	信 楽 柞 原	甲 賀 市	114 ha	H27.11.1 ~ R7.10.31
50	信 楽 紫 香 楽 宮 跡	甲 賀 市	105 ha	H27.11.1 ~ R7.10.31

	名称	市町	面積	存続期間
51	愛郷の森	東近江市	165 ha	R2.11.1 ~ R12.10.31
52	甲賀町大原上田	甲賀市	270 ha	R2.11.1 ~ R12.10.31
53	甲賀町余野	甲賀市	71 ha	R2.11.1 ~ R12.10.31
54	土山南部	甲賀市	1,307 ha	R1.11.1 ~ R11.10.31
55	志賀町大物北	大津市	90 ha	H27.11.1 ~ R7.10.31
56	栗東市野洲川	栗東市	70 ha	R2.11.1 ~ R12.10.31
57	上鉤池	栗東市	8 ha	R2.11.1 ~ R12.10.31
58	虎姫駅西地域	長浜市	41 ha	R2.11.1 ~ R12.10.31
59	大津瀬田南部	大津市	203 ha	R3.11.1 ~ R13.10.31
60	信楽神山	甲賀市	124 ha	H28.11.1 ~ R8.10.31
61	平成の杜	東近江市	10 ha	H25.11.1 ~ R5.10.31
62	クレフィール湖東	東近江市	31 ha	H29.11.1 ~ R9.10.31
63	沢溜	東近江市	6 ha	H25.11.1 ~ R5.10.31
64	伊庭内湖	東近江市	102 ha	H25.11.1 ~ R5.10.31
65	布施溜池	東近江市	32 ha	R2.11.1 ~ R7.10.31
66	蔵王ダム	日野町	58 ha	H26.11.1 ~ R6.10.31
67	ウッディパル余呉	長浜市	26 ha	R1.11.1 ~ R11.10.31
68	池之尻	東近江市	29 ha	H26.11.1 ~ R6.10.31
69	鎌掛・正法寺山	日野町	23 ha	R3.11.1 ~ R13.10.31
70	近江八幡市新巻町・竜王町川守・岩井	近江八幡市・竜王町	129 ha	H30.11.1 ~ R10.10.31
71	山之上新池	竜王町	5 ha	R1.11.1 ~ R11.10.31
72	工カイ沼	高島市	3 ha	H26.11.1 ~ R6.10.31
73	八日市布施山	東近江市	28 ha	H28.11.1 ~ R8.10.31
74	蔵王ダム周辺公園	日野町	172 ha	H28.11.1 ~ R8.10.31
75	能登川大中	東近江市	65 ha	H28.11.1 ~ R8.10.31
76	深清水	高島市	11 ha	H28.11.1 ~ R8.10.31
77	今津東部	高島市	151 ha	H28.11.1 ~ R8.10.31
78	希望が丘	野洲市	130 ha	R1.11.1 ~ R11.10.31
79	近江舞子	大津市	46 ha	H29.11.1 ~ R9.10.31
80	南浜今宿	大津市	54 ha	H29.11.1 ~ R9.10.31
81	米原市上野・弥高	米原市	33 ha	R2.11.1 ~ R12.10.31
82	白鳥川日吉野	近江八幡市	8 ha	H30.11.1 ~ R10.10.31
83	東近江市長峰地区	東近江市・竜王町	365 ha	H30.11.1 ~ R10.10.31
84	白鳥川土田	近江八幡市	10 ha	R2.11.1 ~ R12.10.31
85	新鈴橋・日野川橋流域	東近江市	362 ha	H26.11.1 ~ R6.10.31
86	田中平町	高島市	7 ha	R2.11.1 ~ R12.10.31
87	甲南町寺庄	甲賀市	90 ha	H26.11.1 ~ R6.10.31
88	長浜市細江町	長浜市	5 ha	R2.11.1 ~ R12.10.31
89	大津市北比良	大津市	30 ha	R3.11.1 ~ R13.10.31
90	甲賀高野	甲賀市	139 ha	R3.11.1 ~ R13.10.31
91	宇曾川	彦根市・豊郷町・愛荘町	190 ha	R3.11.1 ~ R13.10.31
92	日野町北山	日野町	1,208 ha	R3.11.1 ~ R13.10.31
93	佐久良川流域	東近江市	421 ha	H26.11.1 ~ R6.10.31
94	能登川須田川	東近江市	16 ha	R4.11.1 ~ R14.10.31
95	湖東鍋塚溜	東近江市	34 ha	R4.11.1 ~ R14.10.31
96	山本山	長浜市	115 ha	R4.11.1 ~ R14.10.31
97	長浜市高畑	長浜市	64 ha	R4.11.1 ~ R14.10.31

	名称	市町	面積	存続期間
98	多賀町四手川	多賀町	80 ha	R4.11.1 ~ R14.10.31
99	小堤・大篠原	野洲市	520 ha	H25.11.1 ~ R5.10.31
100	甲南池田柑子野川	甲賀市	233 ha	R4.11.1 ~ R14.10.31
101	甲南新治	甲賀市	90 ha	R4.11.1 ~ R14.10.31
102	当目	長浜市	26 ha	H26.11.1 ~ R6.10.31
103	針江	高島市	46 ha	H25.11.1 ~ R5.10.31
104	彦根市日夏町	彦根市	126 ha	H26.11.1 ~ R6.10.31
105	彦根市鳥居本	彦根市	124 ha	H29.11.1 ~ R9.10.31
106	愛荘町愛知川	愛荘町	72 ha	R1.11.1 ~ R11.10.31
107	蛇砂川長田	近江八幡市	19 ha	H26.11.1 ~ R6.10.31
108	日野川東横関	近江八幡市	45 ha	H26.11.1 ~ R6.10.31
109	白鳥川大房	近江八幡市	8 ha	H26.11.1 ~ R6.10.31
110	建部東部愛知川左岸	東近江市	9 ha	H26.11.1 ~ R6.10.31
111	彦根市神上沼	彦根市	1 ha	H27.11.1 ~ R7.10.31
112	芹川	多賀町	26 ha	H27.11.1 ~ R7.10.31
113	多賀	多賀町	69 ha	H27.11.1 ~ R7.10.31
114	大門池	多賀町	6 ha	H27.11.1 ~ R7.10.31
115	蓮池	米原市	16 ha	H27.11.1 ~ R7.10.31
116	余呉町柳ヶ瀬	長浜市	213 ha	H29.11.1 ~ R9.10.31
117	野洲川中洲	守山市	60 ha	H30.11.1 ~ R10.10.31
118	甲良町大字池寺・長寺	甲良町	124 ha	R2.11.1 ~ R5.10.31
119	甲良町大字池寺字横枕	甲良町	2 ha	R2.11.1 ~ R5.10.31
120	日野川野村	近江八幡市・野洲市	28 ha	R1.11.1 ~ R11.10.31
121	マキノ町新保	高島市	12 ha	H25.11.1 ~ R5.10.31
122	日野町曙	日野町	30 ha	H25.11.1 ~ R5.10.31
123	マキノ町新保・中庄・大沼	高島市	62 ha	H26.11.1 ~ R6.10.31
124	草津市葉山川	草津町	138 ha	H26.11.1 ~ R6.10.31
125	甲南葛木	甲賀市	200 ha	H27.11.1 ~ R6.10.31
126	野洲市野洲川	野洲市	35 ha	H30.11.1 ~ R10.10.31
127	野洲市野洲川北流跡地	野洲市	16 ha	R2.11.1 ~ R12.10.31
128	栗東市東部	栗東市	319 ha	R2.11.1 ~ R12.10.31
129	岡野調整池	東近江市	34 ha	R2.11.1 ~ R12.10.31
130	彦根市甘呂・日夏	彦根市	94 ha	R3.11.1 ~ R13.10.31
131	鑄物師	東近江市	9 ha	R3.11.1 ~ R13.10.31
132	ダイフク・湖南サンライズ	日野町	592 ha	R3.11.1 ~ R13.10.31
133	中之郷	日野町	191 ha	R3.11.1 ~ R13.10.31
134	湖東前堤溜	東近江市	8 ha	R4.11.1 ~ R14.10.31
	計		22,979 ha	

イ 特定猟具使用禁止区域[わな、銃器]

	名称	市町	面積	存続期間
1	日野町北脇	日野町	10 ha	H28.11.1 ~ R8.10.31
	計		10 ha	

(3) 獵 区

ア 設定数および面積

年 度	箇所数	面積	同一市町の 獵区外面積	当 該 市 町
H23 (2011)	1	1,048 ha	10,715 ha	日野町
H24 (2012)	1	1,048 ha	10,715 ha	ha
H25 (2013)	1	1,048 ha	10,715 ha	ha
H26 (2014)	1	1,048 ha	10,715 ha	ha
H27 (2015)	1	1,048 ha	10,712 ha	ha
H28 (2016)	1	1,023 ha	10,737 ha	ha
H29 (2017)	1	1,023 ha	10,737 ha	ha
H30 (2018)	1	1,023 ha	10,737 ha	ha
R1 (2019)	1	1,023 ha	10,737 ha	ha
R2 (2020)	1	1,023 ha	10,737 ha	ha
R3 (2021)	1	1,003 ha	10,757 ha	ha
R4 (2022)	1	1,003 ha	10,757 ha	ha

イ 箇所別内訳(令和4年度)

名 称	市 町	面 積	存 続 期 間
日 野 町	日 野 町	1,003 ha	R3.11.1 ~ R13.10.31
計		1,003 ha	

ウ 実 績(令和4年度)

年 度	開催日数	申込者数	入獵者数	捕獲鳥数	捕獲獣数	手数料収入額
日 野 町	44 日	105 人	105 人	0 羽	24 頭	315 千円

2. 狩猟免許、狩猟者登録証の交付状況等

(1) 狩猟免許

ア 狩猟免許試験合格者数(単位:件)

年度		H24 (2012)	H25 (2013)	H26 (2014)	H27 (2015)	H28 (2016)	H29 (2017)	H30 (2018)	R1 (2019)	R2 (2020)	R3 (2021)	R4 (2022)	
新規	一部免除者	24	29	24	14	22	27	27	26	17	27	27	
	通常	169	165	190	284	147	139	156	70	140	198	151	
	計	193	194	214	298	169	166	183	96	157	225	178	
	内 訳	網	8	9	10	6	2	8	5	3	11	8	13
		わな	141	135	154	199	106	101	115	52	285	125	112
		第一種	42	46	46	92	59	54	60	38	172	87	47
第二種		2	4	4	1	2	3	3	3	7	5	6	

イ 狩猟免許更新者数(単位:件)

年度		H24 (2012)	H25 (2013)	H26 (2014)	H27 (2015)	H28 (2016)	H29 (2017)	H30 (2018)	R1 (2019)	R2 (2020)	R3 (2021)	R4 (2022)
更新	網	32	10	9	32	11	11	29	14	11	36	15
	わな	361	155	224	422	221	280	502	246	285	517	235
	第一種	588	117	131	515	137	145	506	166	172	466	168
	第二種	8	8	4	3	6	8	3	7	7	7	5
	計	989	290	368	972	375	444	1,040	433	475	1,026	423

ウ 種類別狩猟免許所持状況(単位:件)

年度	H24	H25	H26	H27	H28	H29	H30	R1	R2	R3	R4
網	65 (8)	68 (9)	77 (10)	75 (6)	69 (2)	70 (8)	70 (5)	71 (3)	69 (9)	82 (8)	88 (13)
わな	1,007 (141)	1,051 (135)	1,156 (136)	1,257 (199)	1,303 (106)	1,333 (101)	1,312 (115)	1,275 (52)	1,260 (97)	1,321 (125)	1,330 (112)
第一種	935 (42)	898 (46)	952 (40)	934 (92)	976 (59)	995 (54)	966 (60)	975 (38)	957 (50)	1,013 (87)	974 (47)
第二種	27 (2)	25 (4)	26 (4)	26 (1)	22 (2)	25 (3)	26 (3)	28 (3)	24 (1)	30 (5)	30 (6)
計	2,034 (193)	2,042 (194)	2,211 (190)	2,292 (298)	2,370 (169)	2,423 (166)	2,374 (183)	2,349 (96)	2,310 (157)	2,446 (225)	2,422 (178)

注 ()内は新規取得者の数

工 年齢別狩猟免許所持状況(単位:件)

年 度	H24	H25	H26	H27	H28	H29	H30	R1	R2	R3	R4
～ 29 歳	61	71	81	174	114	113	109	93	97	128	138
30 ～ 39 歳	126	144	195	268	238	244	252	239	241	264	267
40 ～ 49 歳	280	277	301	326	362	365	365	369	389	408	410
50 ～ 59 歳	405	367	384	482	401	419	421	407	394	453	468
60 ～ 歳	1,162	1,183	1,250	1,042	1,255	1,282	1,227	1,241	1,189	1,193	1,139
計	2,034	2,042	2,211	2,292	2,370	2,423	2,374	2,349	2,310	2,446	2,422

(2) 狩猟者登録証

ア 狩猟者登録証交付状況(単位:件)

年 度		H24 (2012)	H25 (2013)	H26 (2014)	H27 (2015)	H28 (2016)	H29 (2017)	H30 (2018)	R1 (2019)	R2 (2020)	R3 (2021)	R4 (2022)
網	県内者	4	5	5	6	7	6	7	9	9	8	8
	県外者	1	1	1	1	1	1	0	0	0	0	4
	計	5	6	6	7	8	7	7	9	9	8	12
わな	県内者	593	608	652	745	725	755	755	765	751	732	578
	県外者	39	40	35	33	37	29	33	42	29	27	159
	計	632	648	687	778	762	784	788	807	780	759	737
第一種	県内者	780	752	744	742	730	745	740	723	707	703	560
	県外者	313	253	232	204	221	212	212	310	220	211	326
	計	1,093	1,005	976	946	951	957	952	1,033	927	914	886
第二種	県内者	35	28	31	33	31	30	34	38	37	37	10
	県外者	3	4	1	2	2	3	6	9	8	8	31
	計	38	32	32	35	33	33	40	47	45	45	41
計	県内者	1,412	1,393	1,432	1,526	1,493	1,536	1,536	1,535	1,504	1,480	1,156
	県外者	356	298	269	240	261	245	251	361	257	246	520
	計	1,768	1,691	1,701	1,766	1,754	1,781	1,787	1,896	1,761	1,726	1,676

イ 県外者への狩猟者登録証交付状況(単位:件)

年度	H24 (2012)	H25 (2013)	H26 (2014)	H27 (2015)	H28 (2016)	H29 (2017)	H30 (2018)	R1 (2019)	R2 (2020)	R3 (2021)	R4 (2022)
北海道										2	1
千葉県						1	1	1	1	1	
福岡											2
神奈川県	1	1			1	4		2	2	1	1
福井	1	1	1	1	1	1		1		1	2
長野							1				
岐阜	48	38	31	27	26	22	25	51	29	18	18
愛知	72	57	51	44	40	51	51	141	94	74	60
三重	14	10	9	10	9	8	10	13	14	15	14
京都	125	105	98	99	97	95	98	89	83	85	77
大阪	82	74	68	71	53	52	56	55	50	43	43
兵庫	7	6	6	5	6	7	6	6	6	3	3
奈良	3	4	2	2	2	2	2	1	2	2	1
和歌山	1	1	1	1	3	1	1	1	1	1	
広島			1		1						
徳島	1										
愛媛											1
宮崎	1	1	1	1	1	1					
静岡											1
宮城											1
計	356	298	269	261	240	245	251	361	282	246	225

(3) 狩猟者登録を受けた者による鳥獣捕獲数
〔鳥類〕(単位:羽)

種類	H24	H25	H26	H27	H28	H29	H30	R1	R2	R3	R4
カワウ	34	31	28	47	50	45	51	66	40	33	26
キジ類	188	223	229	226	269	207	158	205	243	157	140
ヤマドリ	38	24	58	60	18	16	18	37	27	12	14
ウズラ	0	0	-	-	-	-	-	-	-	-	-
コジュケイ	3	1	2	0	1	2	2	5	3	3	3
カモ類	1,238	1,484	1,641	1,929	1,187	1,386	1,547	1,824	2,637	1,518	1,593
タシギ・ヤマシギ	3	10	1	8	7	7	5	11	2	8	1
キジバト	379	418	367	283	290	228	198	186	320	235	260
カラス類	225	217	234	200	16	134	61	99	235	71	27
スズメ類	318	454	272	115	389	339	88	62	101	19	63
ヒヨドリ	488	242	597	548	539	254	120	175	322	160	143
ムクドリ	25	44	27	16	26	12	2	14	21	4	14
計	2,939	3,148	3,432	3,435	2,790	2,630	2,250	2,684	3,951	2,220	2,284

〔獣類〕(単位:頭)

種 類	H24	H25	H26	H27	H28	H29	H30	R1	R2	R3	R4
ツキノワグマ	0	0	2	2	0	0	5	5	0	0	0
イノシシ	1,540	1,328	1,993	1,476	1,505	1,116	1,086	877	243	289	238
ニホンジカ(オス)	2,041	945	1,011	1,164	1,599	1,012	962	1,015	969	808	642
ニホンジカ(メス)	3,321	1,253	1,534	1,808	2,923	1,673	1,331	1,818	1,433	1,208	954
ニホンジカ(性不明)						691	313	381	296	261	140
キツネ	15	5	6	3	2	2	7	1	4	1	1
タヌキ	33	16	10	13	6	14	9	9	11	6	9
アナグマ	4	11	3	1	3	2	2	2	2	0	0
ホンドテン	0	2	0	0	0	0	0	0	0	0	12
リス類	0	0	0	2	0	0	0	0	0	0	0
イタチ(オス)	2	3	0	3	3	0	0	0	3	4	4
ニホンノウサギ	1	0	0	0	0	1	1	0	0	0	0
ノネコ	0	0	0	0	0	0	0	0	0	0	1
ノイヌ	0	0	0	1	12	0	4	3	5	2	3
ハクビシン	7	7	6	3	2	1	2	5	2	1	3
アライグマ	9	3	4	11	5	11	12	11	6	11	14
ヌートリア	0	0	0	0	2	2	3	2	8	6	7
計	7,078	3,573	4,381	5,134	6,062	4,525	3,721	4,129	2,982	2,597	2,028

(4) 法令の違反(単位:件)

年度	第8条 鳥獣および鳥類の卵採取等禁止違反	第9条 鳥獣および鳥類の卵採取等許可違反	第11条 狩猟で の場所・期間の違反	第12条 捕獲の禁止または制限違反	第15条 指定猟法禁止区域	第18条 鳥獣の放置等の禁止	第27条 鳥獣の飼養、譲渡し等禁止違反	第38条 銃猟制限違反	第39条 無免許狩猟	第55条 無登録狩猟	計
H24											0
H25				2	1			1			4
H26	1										1
H27											0
H28			1								1
H29								1			1
H30		1		1		1		1			4
R1				1							1
R2	1										1
R3			1					1			2
R4								1			1

注 未遂を含む

(5) 狩猟取締り体制(単位:件)

年 度	司法警察員	法第 75 条職員	鳥獣保護管理員 (R2～ 鳥獣巡視員)	国指定保護区管理員
H23 (2011)	30	52	59	0
H24 (2012)	29	48	59	0
H25 (2013)	29	48	59	0
H26 (2014)	32	49	58	0
H27 (2015)	28	48	59	0
H28 (2016)	12	50	59	0
H29 (2017)	0	47	59	0
H30 (2018)	0	56	59	0
R1 (2019)	0	55	58	0
R2 (2020)	0	55	59	0
R3 (2021)	0	55	59	0
R4 (2022)	0	55	59	0

3. 許可捕獲および鳥獣飼養の状況

(1) 鳥獣保護法第9条に基づく許可捕獲(有害・傷病・学術研究等含む)による捕獲数(単位:件、羽、個、頭)

年 度		H24	H25	H26	H27	H28	H29	H30	R1	R2	R3	R4	
許可証発行数		630	679	1,012	562	826	207	717	673	953	1,556	760	
捕獲内容	鳥類	カモ類		164	120	123	125	101	67	104	36	16	20
		カラス類	2,291	1,910	2,481	1,989	2,220	1,858	1,872	1,458	1,552	1,664	3,190
		スズメ			80		100		119	143	354	136	141
		ドバト	141	375	102	167	41	152	59	166	130	97	85
		トビ	4	2					2			1	
		カワウ	11,720	10,741	9,720	7,605	6,338	5,945	4,726	3,903	5,662	7,320	7,828
		コサギ	3							2			397
		ダイサギ	30		5				2	1			697
		アオサギ	116	157	117	129	38	15	60	15	23	85	519
		オオバン					199	205	89	320	174	1,392	162
		その他					4	4	8	5	3	5	9
	計	15,139	13,803	12,672	10,428	9,602	5,173	5,661	4,601	7,934	1,0716	13,808	
	鳥類の卵	カラス	1,418	2,525	2,488	2,726	1,914	1,995	773	1,255	1,214	495	1,831
		カワウ	2				1						
		ドバト		2	2			2			4	6	
		キジバト				2	2				2		
		ダイサギ				42							
		キジ							1				
		カイツブリ								3			
		ヒヨドリ									3		
計	1,420	2,527	2,490	2,770	1,917	1,997	774	1,258	1,223	501	1,831		
獣類	ツキノワグマ	1		4	1		5	0	2	19	18	8	
	イノシシ	1,998	2,785	4,153	2,752	4,084	4,280	4,954	4,628	1,967	1,318	2,218	
	ニホンジカ	5,908	9,499	11,829	10,978	11,757	11,225	10,497	12,589	15,788	14,285	12,359	
	キツネ	1	2	3		25	2	2		2	3	8	
	アナグマ	9	8	1		12	2	6	1	3	5	14	
	ニホンザル	647	499	575	544	612	491	1,002	1,081	1,156	640	943	
	ホンドテン	14	10	3		37	12	7		10	17	34	
	イタチ										117	124	
	タヌキ	67	33	64	35	210	42	66	10	17	58	90	
	アライグマ	224	241	353	402	239	346	1,043	981	875	656	1,774	
	ハクビシン	177	281	377	315	477	328	384	380	649	339	601	
	ヌートリア									20	14	31	
	その他	48	32	54	66	134	78	87	213	16	98	0	
計	9,094	13,390	17,416	15,093	17,587	16,811	18,088	19,885	20,522	17,172	18,204		

(2)有害鳥獣駆除等対策事業(自治振興交付金)実績(令和4年度)

市町名	種別	数量	交付金算入額(円)
彦根市	外来獣捕獲おり設置	12 基	60,000
	外来獣の捕獲	74 頭	10,000
長浜市	外来獣の捕獲	123 頭	307,000
近江八幡市	外来獣の捕獲	149 頭	251,000
草津市	外来獣捕獲おり設置	91 基	360,000
	外来獣の捕獲	22 頭	76,000
守山市	外来獣捕獲おり設置	60 基	120,000
	外来獣の捕獲	48 頭	204,000
栗東市	外来獣の捕獲	24 頭	37,600
甲賀市	外来獣の捕獲	427 頭	868,000
湖南市	外来獣の捕獲	73 頭	24,000
高島市	外来獣の捕獲	147 頭	245,000
東近江市	外来獣の捕獲	300 頭	500,000
竜王町	外来獣の捕獲	67 頭	134,000
多賀町	外来獣の捕獲	9 頭	11,000
計			3,207,600

(3)ニホンジカ捕獲事業市町別実績(令和4年度)

市町	湖国の森林と自然を守るニホンジカ特別対策事業 (琵琶湖森林づくり県民税対象事業)					ニホンジカ広域一斉駆除対策事業 (自治振興交付金対象事業)				
	捕獲頭数				補助金額 (円)	捕獲頭数				交付金 算入額 (円)
	成獣		幼獣	小計		成獣		幼獣	小計	
	オス	メス				オス	メス			
大津市	287	549	114	950	9,661,000	180	0	0	180	1,080,000
彦根市	16	12	0	28	277,000	9	16	0	25	150,000
長浜市	1,490	3,798	0	5,288	61,294,000	121	0	29	150	900,000
近江八幡市	1	6	0	7	86,000	0	0	0	0	0
栗東市	10	11	2	23	227,000	0	15	0	15	90,000
甲賀市	518	757	40	1,315	14,059,000	120	190	0	310	1,860,000
湖南市	49	43	0	92	951,000	3	4	3	10	60,000
高島市	359	1,117	0	1,476	17,388,000	551	0	49	600	3,600,000
東近江市	242	366	1	609	6,696,000	128	218	4	350	2,100,000
米原市	175	727	33	935	10,698,000	134	165	0	299	1,794,000
日野町	50	83	6	139	436,000	35	81	4	120	720,000
多賀町	102	156	37	295	2,918,000	37	43	0	80	480,000
計	3,299	7,625	233	11,157	124,691,000	1,318	732	89	2,139	12,834,000

(4) 鳥獣飼養状況(単位:羽・頭)

年 度	鳥 類													獣 類		
	ツバメ	ホオジロ	メジロ	ヒバリ	ヒヨドリ	アオバズク	ホンドフクロウ	トビ	ユリカモメ	カワラヒワ	カイツブリ	その他	計	サル	その他	計
H23 (2011)	1	1	3	1	2	1	1	3	1	2	-	9	25	34	4	38
H24 (2012)	1	1	3	1	2		1	2	1		-	4	16	32		32
H25 (2013)			1				1		1		5		8	10		10
H26 (2014)			1						1		4	1	7	1		1
H27 (2015)									1		4		5	1	1	2
H28 (2016)									1		3		4	1	1	2
H29 (2017)									1		2		3	1		1
H30 (2018)									1		2		3	1		1
R1 (2019)											3		3			
R2 (2020)									1		4		5			
R3 (2021)									2		3		5			
R4 (2022)									1		2		3			

4. 鳥獣保護啓発事業の状況

(1) 放鳥

※ キジの放鳥事業については、平成 22 年度で終了した。

(2) 傷病鳥獣の保護

ア 野生動物ドクター診療件数

○ 年度別 (単位:件)

年度	H24	H25	H26	H27	H28	H29	H30	R1	R2	R3	R4
鳥類	121	86	77	76	54	36	39	40	45	31	23
獣類	27	14	12	11	5	3	5	6	1	0	2
計	148	100	89	87	59	39	44	46	46	31	25

○ 令和4年度月別件数 (単位:件)

月	4	5	6	7	8	9	10	11	12	1	2	3	計
鳥類	1	0	4	5	3	5	2	0	0	2	0	1	23
獣類	0	0	0	1	0	1	0	0	0	0	0	0	2
計	1	0	4	6	3	6	2	0	0	2	0	1	25

○ 令和4年度 主な保護鳥獣

鳥類・・・スズメ科(8)・タカ科(0)・フクロウ科(2)・ツバメ科(2) ほか

○ 令和4年度 主な保護理由

打撲(2)・外傷(4)・骨折(6) ほか

※重複あり

イ 救護施設における治療数

○ 鳥獣保護センター

年度	H24	H25	H26	H27	H28	H29	H30	R1	R2	R3	R4
羽数	-	-	1	1	0	-	-	-	-	-	-
頭数	-	-	0	0	0	-	-	-	-	-	-

注 鳥獣保護センターは、平成 26 年度から二次治療を実施し、平成 28 年度で閉鎖。

○ 鳥類(放鳥's)

年度	H24	H25	H26	H27	H28	H29	H30	R1	R2	R3	R4
羽数	-	-	-	-	-	-	-	1	7	11	13

注 放鳥's は、令和元年度から二次治療施設として契約。

(3) 三島池ビジターセンター利用者数(単位:人)

注 三島池ビジターセンターは、平成 22 年度で閉鎖。

5 鳥獣行政予算および税込、手数料

(1) 鳥獣行政予算(最終予算額)(単位:千円)

年度	鳥獣保護事業	有害鳥獣駆除事業	キジ増殖(放鳥)事業	鳥獣保護基本調査事業	野鳥の森等管理運営事業	計
H24 (2012)	13,045	106,348	0	1,606	0	120,999
H25 (2013)	10,662	110,900	0	1,387	0	122,949
H26 (2014)	6,354	0	0	1,385	0	7,739
H27 (2015)	7,583	0	0	1,439	0	9,022
H28 (2016)	6,324	0	0	1,639	0	7,963
H29 (2017)	21,013	221,479	0	15,279	0	257,771
H30 (2018)	16,003	257,303	0	8,809	0	282,115
R1 (2019)	28,679	268,248	0	12,618	0	309,545
R2 (2020)	27,026	280,917	0	13,105	0	321,048
R3 (2021)	26,994	273,960	0	18,752	0	319,706
R4 (2022)	28,801	260,667	0	23,692	0	313,160

(2) 税込、手数料実績(単位:円)

年度	H24	H25	H26	H27	H28	H29	H30	R1	R2	R3	R4
税込 狩猟税	21,917,800	20,481,100	20,212,600	13,884,900	13,478,100	13,171,200	12,971,100	14,333,500	12,816,700	12,226,800	11,963,800
手数料	7,025,100	5,025,100	5,103,500	7,634,400	5,277,900	5,471,700	7,464,300	5,956,800	5,652,700	7,423,200	5,327,400

ア 令和4年度手数料内訳実績(単位:円、件)

種類	狩猟免許			狩猟者登録	狩猟免状再交付	狩猟者登録証再交付	狩猟者記章再交付	鳥獣飼養登録証	合計
	通常	一部免除者	更新						
金額	936,000	117,000	1,226,700	3,016,800	12,000	1,100	1,000	16,800	5,327,400
件数	180	30	423	1,676	12	1	1	4	2,327

6 水鳥生息調査

(1) 滋賀県ガンカモ類等生息調査結果(飛来状況調査)

ア 調査ポイント基礎情報

ポイント名	赤野井湾	湖北水鳥公園	高島市
区 間	草津市下物～守山市木浜	長浜市湖北町尾上～ 長浜市湖北町海老江	高島市新旭町針江～ 高島市今津町南新保石田川河口南
秋調査(R4年)	11月5日	11月4日	11月6日
冬調査(R5年)	1月7日	1月10日	1月22日
春調査(R5年)	3月5日	3月7日	3月5日

○調査結果

(単位:羽)

ポイント名	赤野井湾			湖北水鳥公園			高島市		
	秋季	冬季	春季	秋季	冬季	春季	秋季	冬季	春季
サカツラガン									
ヒシクイ				41	204				
ハイロガン					9				
マガン									
ハクガン									
コクガン									
コハウチョウ				20	597	3			2
オオハウチョウ					4				
ツクシガモ									1
オンドリ									
オカヨシガモ	453	51	350	70	5	3	164	36	12
ヨシガモ	79	15	140	98	1	42	87	14	5
ヒドリガモ	953	104	354	553	129	99	707	77	106
アメリカヒドリ			1				1		1
マガモ	55	228	146	1,359	2,382	951	232	255	356
カルガモ	152	246	70	185	117	157	220	174	159
ハンビロガモ	39	6	2	46			35	4	3
オナガガモ	2	8		96	3	2	9		
トモエガモ		69		77			6		
コガモ	73	121	35	32	3	159	31	47	40
アカハシハジロ		1							
ホンハジロ	5,943	276	98	888	89	79	3,411	56	43
アカハジロ									
メジロガモ				1					
クビワキンクロ									
キンクロハジロ	228	702	605	1,034	424	315	845	236	534
スズガモ	17	262	84	4	162	148	15	9	15
シノリガモ								2	
ホオジロガモ		21	28	3	64	43		6	25
ミコアイサ	3	182	1		9	7	1		1
カワアイサ					17			15	7
ウミアイサ				1	15	17		3	48
カモ科 同定不明種				2,908	2,289	910	1		
カモ科 計	7,997	2,292	1,914	7,416	6,523	2,935	5,765	934	1,358
カイツブリ	6	3	8	35	19	17	14	16	11
アカエリカイツブリ								1	
カンムリカイツブリ	62	80	90	378	420	318	102	225	373
ミニカイツブリ									
ハジロカイツブリ		1	1	4	796	120	1	1,264	430
カイツブリ科 計	68	84	99	417	1,235	455	117	1,506	814
アビ									
オオハム					7	2			
シロエリオオハム									
カワウ	100	441	33	206	88	20	137	75	50
ウミウ									
バン									
オオバン	4,680	2,169	3,145	8,685	2,692	180	7,149	1,943	448
ユリカモメ	5	3		29	28	6	2	301	105
ズグロカモメ									
ウミネコ									
カモメ		62	3	13	27	80	2	5	2
セグロカモメ		3		2	2	2			6
オオセグロカモメ		1							
クロハラアジサシ									
カモメ科 同定不明種									
カモメ科 計	5	69	3	44	57	88	4	306	113
計	12,850	5,055	5,194	16,768	10,602	3,680	13,172	4,764	2,783

イ 年度別結果表

(単位:羽)

種名	総合計								琵琶湖								その他(琵琶湖以外)							
	H28年度	H29年度	H30年度	R1年度	R2年度	R3年度	R4年度	H28年度	H29年度	H30年度	R1年度	R2年度	R3年度	R4年度	H28年度	H29年度	H30年度	R1年度	R2年度	R3年度	R4年度			
サカツラガン																								
ヒシウイ	281	152	225	229	175	219	231	277	139	221	229	175	219	222	4	13	4					9		
ハイロガン																								
マガン	43	7	1	2	118	21	10	43	7	1	2	118	2	9							19	1		
ハウガン																								
シジウカラガン					12								12											
コクガン																								
コハウチョウ	474	491	404	620	919	604	810	101	361	404	453	788	31	604	373	130		167	131	573	206			
オオハウチョウ	13	7	3	4	13	8	7								13	7		2	4	8	3			
ツクシガモ		1					1		1													1		
オシドリ	100	160	52	266	445	354	193	3	1	3	2	24	5	26	97	159	49	264	421	349	167			
オカヨシガモ	3,201	2,006	2,300	2,514	3,314	2,421	3,008	2,401	1,356	1,625	1,922	2,570	1,459	2,100	800	650	675	592	744	962	908			
ヨシガモ	1,675	1,586	2,027	1,722	2,151	1,658	1,883	1,254	1,186	1,471	1,192	1,438	953	1,410	421	400	556	530	713	705	473			
ヒドリガモ	17,587	9,815	10,834	14,379	11,411	11,817	11,153	13,791	7,527	8,453	11,999	7,907	9,842	8,731	3,796	2,288	2,381	2,380	3,504	1,975	2,422			
アメリカヒドリ	10	5	14	14	10	5	5	8	3	8	11	8	5	3	2	2	6	3	2			2		
マガモ	12,223	13,442	16,397	14,149	16,041	17,134	15,896	8,070	9,804	11,418	8,523	7,547	11,159	10,237	4,153	3,638	4,979	5,626	8,494	5,975	5,659			
カルガモ	6,003	7,309	8,467	7,146	9,266	8,050	8,605	3,446	4,343	5,510	4,662	4,135	4,835	5,328	2,557	2,966	2,957	2,484	5,131	3,215	3,277			
ハシロガモ	791	602	894	830	1,223	704	908	78	82	66	192	200	190	214	713	520	828	638	1,023	514	694			
オナガガモ	1,869	1,797	2,591	2,388	4,639	1,790	1,817	1,356	1,288	1,312	1,250	2,022	1,277	946	513	509	1,279	1,138	2,617	513	871			
トモガモ	107	61	335	197	4,545	641	709	85	38	12	17	1,035	36	83	22	23	323	180	3,510	605	626			
コガモ	8,868	12,199	13,714	9,668	10,827	8,185	8,707	1,526	3,341	3,406	1,787	2,206	1,190	1,725	7,342	8,858	10,308	7,881	8,621	6,995	6,982			
アカハシハジロ		1		1	2	1	1		1		1	2	1	1										
ホシハジロ	3,634	3,656	2,265	7,125	6,806	3,449	4,925	3,022	2,749	1,425	5,572	5,674	2,381	3,444	612	907	840	1,553	1,132	1,068	1,481			
アカハジロ						1	1														1	1		
メジロガモ				1		1					1		1											
クビワキンクロ																								
キンクロハジロ	15,605	14,696	13,430	20,679	15,550	12,479	14,194	14,475	13,752	12,049	19,804	14,045	10,979	12,467	1,130	944	1,381	875	1,505	1,500	1,727			
スズガモ	1,425	907	1,166	2,500	6,698	1,770	2,420	1,421	904	1,159	2,474	6,695	1,730	2,417	4	3	7	26	3	40	3			
シノリガモ							3							3										
ピロードキンクロ																								
コオリガモ																								
ホオジロガモ	362	233	229	283	248	304	311	336	220	182	243	235	255	273	26	13	47	40	13	49	38			
ミコアイサ	1,634	635	739	740	538	1,399	689	1,512	476	394	498	402	1,247	415	122	159	345	242	136	152	274			
カワアイサ	541	676	452	521	411	591	404	456	564	408	395	333	436	295	85	112	44	126	78	155	109			
ウミアイサ	152	130	98	149	125	140	115	152	130	98	147	123	139	115				2	2	1				
カモ科 同定不明種	10,374	5,306	4,574	7,637	5,348	4,153	6,991	10,374	5,296	4,569	7,621	5,333	4,138	6,986		10	5	16	15	15	5			
カモ科計	86,972	75,880	81,211	93,764	100,835	77,899	83,997	64,187	53,569	54,197	68,999	63,036	52,510	58,058	22,785	22,311	27,014	24,765	37,799	25,389	25,939			
カモ科 ※家畜と 思われるもの	アヒル	18	22	21	4		2	13	18	19	14			1	13		3	7	4		1			
	ガチョウ	9	9	7	9	2	6		6	7	7				3	2		2	2	6				
カイツブリ科	カイツブリ	488	462	494	445	486	429	501	284	235	284	254	277	238	223	204	227	210	191	209	191	278		
	アカエリカイツブリ		1		2	1	1	5		1		2	1	1	5									
	カンムリカイツブリ	3,757	3,766	2,157	3,757	3,312	5,804	5,742	3,236	3,483	1,769	3,191	2,842	5,335	5,137	521	283	388	566	470	469	605		
	ミミカイツブリ	7	2	1	1	1	5	4	7	2	1	1	1	5	4									
	ハジロカイツブリ	2,558	1,684	3,144	5,162	4,083	1,857	10,927	2,535	1,669	3,113	5,095	4,074	1,855	10,921	23	15	31	67	9	2	6		
アビ科	アビ				1							1												
	オオハム	19	15	11	18	33	14	21	18	15	11	18	33	14	21	1								
	シロエリオオハム				7							7												
ウ科	カワウ	1,787	2,190	2,076	2,381	2,777	4,304	3,549	1,314	1,603	1,382	1,775	2,070	3,399	2,533	473	587	694	606	707	905	1,016		
	ウミウ																							
クイナ科	バン	77	30	48	33	48	33	42	38	15	9	8	18	4	13	39	15	39	25	30	29	29		
	オオバン	36,455	24,545	18,752	29,437	29,338	24,054	33,765	32,519	22,157	15,186	26,540	23,936	20,607	30,546	3,936	2,388	3,566	2,897	5,402	3,447	3,219		
カモメ科	ミツユビカモメ																							
	ユリカモメ	1,313	1,121	806	587	805	991	1,117	1,236	1,096	777	570	789	985	1,062	77	25	29	17	16	6	55		
	ズグロカモメ				5	8						5	8											
	ウミネコ	7	11		2			3	7	11		2			3									
	カモメ	237	298	146	216	207	360	269	237	298	146	216	207	356	269						4			
	セグロカモメ	30	32	38	18	33	34	22	30	32	35	18	32	34	22			3		1				
	オオセグロカモメ	2	3	1	2	1	1	6	2	3	1	2	1	1	6									
	クロハラアジサシ	11	2						11	2														
	カモメSP	3			101	20	4	8	3			101	20	4	8									
計	133,750	110,073	108,913	135,952	141,990	115,798	139,991	105,688	84,217	76,932	106,812	97,345	85,349	108,844	28,062	25,856	31,981	29,140	44,645	30,449	31,147			

(3) カワウ春季生息数(5月調査)

(単位:羽)

地点番号	年度	H23	H24	H25	H26	H27	H28	H29	H30	R1	R2	R3	R4
1	竹生島	1,015	2,115	5,386	4,648	3,713	2,834	2,056	2,117	1,372	1,109	1,284	1,286
2	伊崎	3,970	3,867	1,917	1,364	470	133	560	418	46	31	25	32
3	葛籠尾崎	7,430	2,183	0	0	0	0	0	0	-	0	0	0
4	奥の洲	632	1,484	2	-	487	103	450	89	456	1,206	1,303	1,738
5	八王寺池	0	-	-	-	-	-	-	-	-	-	-	-
6	西川池	277	-	-	-	-	-	-	-	-	-	-	-
7	大正池	630	953	1,038	659	999	708	291	281	351	301	72	0
8	赤野井湾	0	0	2	-	-	-	0	1	0	1	0	0
9	瀬田川	257	344	993	1,054	601	447	0	16	0	0	0	0
10	三島池	-	22	37	38	44	75	128	140	326	0	0	0
11	安曇川	-	-	37	621	564	1,108	1,995	695	862	568	2,474	3,706
12	野洲川	-	-	-	-	-	-	1,267	1,155	1,737	2,177	2,962	3,632
13	天野川	-	43	20	45	27	26	65	13	0	16	0	5
14	愛知川	-	-	-	-	408	255	789	1,129	1,425	607	24	0
15	小野地先	-	-	-	-	346	581	122	538	887	1,245	1,496	1,499
16	永原御殿跡	-	-	-	-	-	267	0	0	-	0	-	-
17	弁天池	-	-	-	-	-	-	44	15	0	0		
18	尾上	-	-	-	-	-	1	0	0	0	-	0	0
19	南浜	-	-	-	-	-	-	-	-	0	0	0	0
20	姉川落合	-	-	-	-	-	-	-	-	0	0	0	0
21	愛知川下流											2,716	5,394
22	常喜溜											422	92
23	日野川											51	55
24	安曇川北流												1
25	松ノ木内湖												11
	計	14,211	11,011	9,432	8,429	7,659	6,538	7,767	6,607	7,462	7,261	12,829	17,451

7. 参考資料

(1) 愛鳥モデル校名簿

<指定期間>令和4年5月16日～令和9年3月31日

学校名	郵便番号	所在地	電話番号
長浜市立田根小学校	526-0266	長浜市野田町68	0749-74-1801
長浜市立朝日小学校	529-0354	長浜市湖北町山本1125	0749-79-0002
草津市立常盤小学校	525-0006	草津市志那中町119	077-568-0002
甲賀市立甲南第三小学校	520-3305	甲賀市甲南町野川840	0748-86-2038
日野町立桜谷小学校	529-1619	蒲生郡日野町佐久良37	0748-52-0338
長浜市立余呉小中学校	529-0515	長浜市余呉町中之郷777	0749-86-2300

(2) 鳥獣関係表彰

ア 愛鳥週間野生生物保護功労者表彰

- 鳥類保護連盟会長褒状
藤滝 和博(野生動物ドクター)

イ 令和5年度愛鳥週間用ポスター原画コンクール表彰(公益財団法人日本鳥類保護連盟主催)

- 入選 明石 種桜(大津市立葛川小学校2年)

ウ 令和4年度滋賀県愛鳥週間ポスターコンクール表彰

- 滋賀県知事賞
辻本 楓(大津市立志賀中学校2年)
- 滋賀県教育委員会教育長賞
明石 種桜(大津市立葛川小学校2年)
山下 一咲(彦根市立西中学校3年)
- 滋賀県野鳥の会会長賞
宮尾 陽翔(近江八幡市立島小学校3年)
山下 真咲(甲賀市立甲南第三小学校5年)
吉田 心音(守山市立守山北中学校3年)
- 公益財団法人淡海環境保全財団理事長賞
富高 優(大津市立仰木中学校1年)
本間 仁子(大津市立仰木中学校1年)
田口 咲(彦根市立彦根中学校3年)
- 入選
上原 寛太(大津市立長等小学校1年)
山田 つむぎ(米原市立坂田小学校2年)
辻 裕真(甲賀市立甲南第三小学校3年)
船草 柚月(甲賀市立甲南第三小学校3年)
井澤 蒼史(甲賀市立甲南第三小学校5年)
伊藤 花恵(東近江市立八日市南小学校6年)

岸本 郁穂（多賀町立多賀中学校1年）

林 咲歩（守山市立明富中学校1年）

大久保 里音（多賀町立多賀中学校3年）

村田 慧音（守山市立守山北中学校3年）

※学年は令和4年度時点

令和4年度滋賀県愛鳥週間ポスターコンクール入賞作品

	
<p>滋賀県知事賞 大津市立志賀中学校 2年 辻本 楓</p>	
	
<p>滋賀県教育委員会教育長賞 大津市立葛川小学校 2年 明石 種桜</p>	<p>滋賀県教育委員会教育長賞 彦根市立西中学校 3年 山下 一咲</p>



滋賀県野鳥の会会長賞
近江八幡市立島小学校 3年
宮尾 陽翔



滋賀県野鳥の会会長賞
甲賀市立甲南第三小学校 5年
山下 真咲



滋賀県野鳥の会会長賞
守山市立守山北中学校 3年
吉田 心音



(公財)淡海環境保全財団理事長賞
大津市立仰木中学校 1年
富高 優



(公財)淡海環境保全財団理事長賞
 大津市立仰木中学校 1年
 本間 仁子



(公財)淡海環境保全財団理事長賞
 彦根市立彦根中学校 3年
 田口 咲



入選
 大津市立長等小学校 1年
 上原 寛太



入選
 米原市立坂田小学校 2年
 山田 つむぎ



入選
甲賀市立甲南第三小学校 3年
辻 裕真



入選
甲賀市立甲南第三小学校 3年
船草 柚月



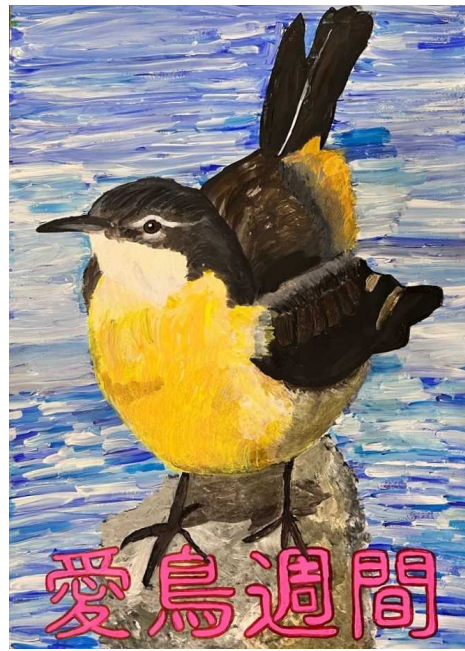
入選
甲賀市立甲南第三小学校 5年
井澤 蒼史



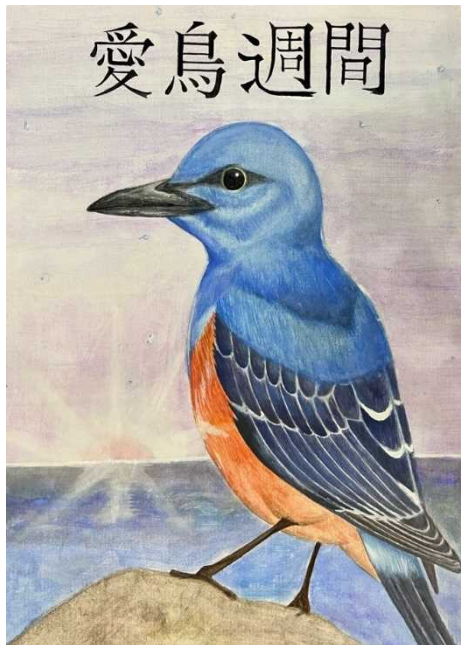
入選
東近江市立八日市南小学校 6年
伊藤 花恵



入選
多賀町立多賀中学校 1年
岸本 郁穂



入選
守山市立明富中学校 1年
林 咲歩



入選
多賀町立多賀中学校 3年
大久保 里音



入選
守山市立守山北中学校 3年
村田 慧音

(3) 県内の野鳥等観察施設

ア 栗東自然観察の森

<所在地> 栗東市安養寺 178-2

<電話番号> 077-554-1313

昭和 63 年 4 月に栗東町（現・栗東市）が開設した自然観察の森で、町の中心部の丘陵地、安養寺山の一角にあります。

森は、ビートルランドやシジュウカラの小径など 10 の観察ゾーンに分かれ、それぞれを結ぶ自然観察路が整備されています。

また、森の中にはネイチャーセンターがあり、自然観察の方法を解説したパネルや昆虫・植物・岩石の標本が展示され、自然観察をする前にあらかじめ学習できるようになっています。

イ 湖北水鳥公園

<所在地> 長浜市湖北町大字今西

<電話番号> 野鳥センター：0749-79-1289 湿地センター：0749-79-8022

琵琶湖で最も水鳥の数が多く、コハクチョウや天然記念物のヒシクイが観察できる湖北町大字今西、延勝寺、海老江地先の湖岸およそ 2.5 km を、昭和 63 年 11 月に湖北町（現・長浜市）が水鳥公園に指定しました。

公園北側には中心施設となる「湖北野鳥センター」があり、2階のフィールドスコープで琵琶湖の水鳥を一望することができます。

また、センターの南には、平成 9 年 5 月に環境庁（現・環境省）が「琵琶湖水鳥・湿地センター」を開設しました。このセンターは自然とのふれあい・学習の拠点として、6面マルチビジョンの他いろいろな学習設備が用意されています。

ウ 高島市新旭水鳥観察センター

<所在地> 高島市新旭町饗庭 1600-1

<電話番号> 0740-25-5803

湖西の水鳥観察の拠点として、平成元年に新旭町（現・高島市）が開設した水鳥公園です。

中心となる水鳥観察センターは湖岸に接近しており、間近で様々な種類のカモ類が見られ、少し沖合いではコハクチョウやオオバンが観察できます。

また、センターには望遠レンズ付モニターテレビやフィールドスコープが設置されているほか、スライドを使っての解説も受けることができます。

エ 東海道自然歩道

自然とのふれあいの機会が少なくなってきたことから、自然を再び身近なものにしようとして昭和 45 年～昭和 49 年に作られました。

自然の多いところがコースとなっていますが、特に崇福寺跡～仰木峠にかけてのコースはシジュウカラ、キセキレイ、ヤマガラ等がよく見られます。

滋賀県自然保護憲章

- 一 びわ湖を美しく豊かにし、
水を大切にします。
- 二 空気のごれを防ぎ、
すみきった大空をいつまでも保ちます。
- 三 山や野に樹木と草花を植え、
大地を緑でつつみます。
- 四 豊富な文化財をまもり、
すぐれた歴史的風土をのこします。
- 五 いきいきと魚が泳ぎ鳥がさえずる、
水と緑の楽園をつくります。

鳥 獣 関 係 統 計

(令和4年度分集計)

令和6年3月発行

発 行 滋 賀 県
編 集 滋賀県琵琶湖環境部自然環境保全課
〒520-8577 大津市京町四丁目1-1
TEL:077-528-3489