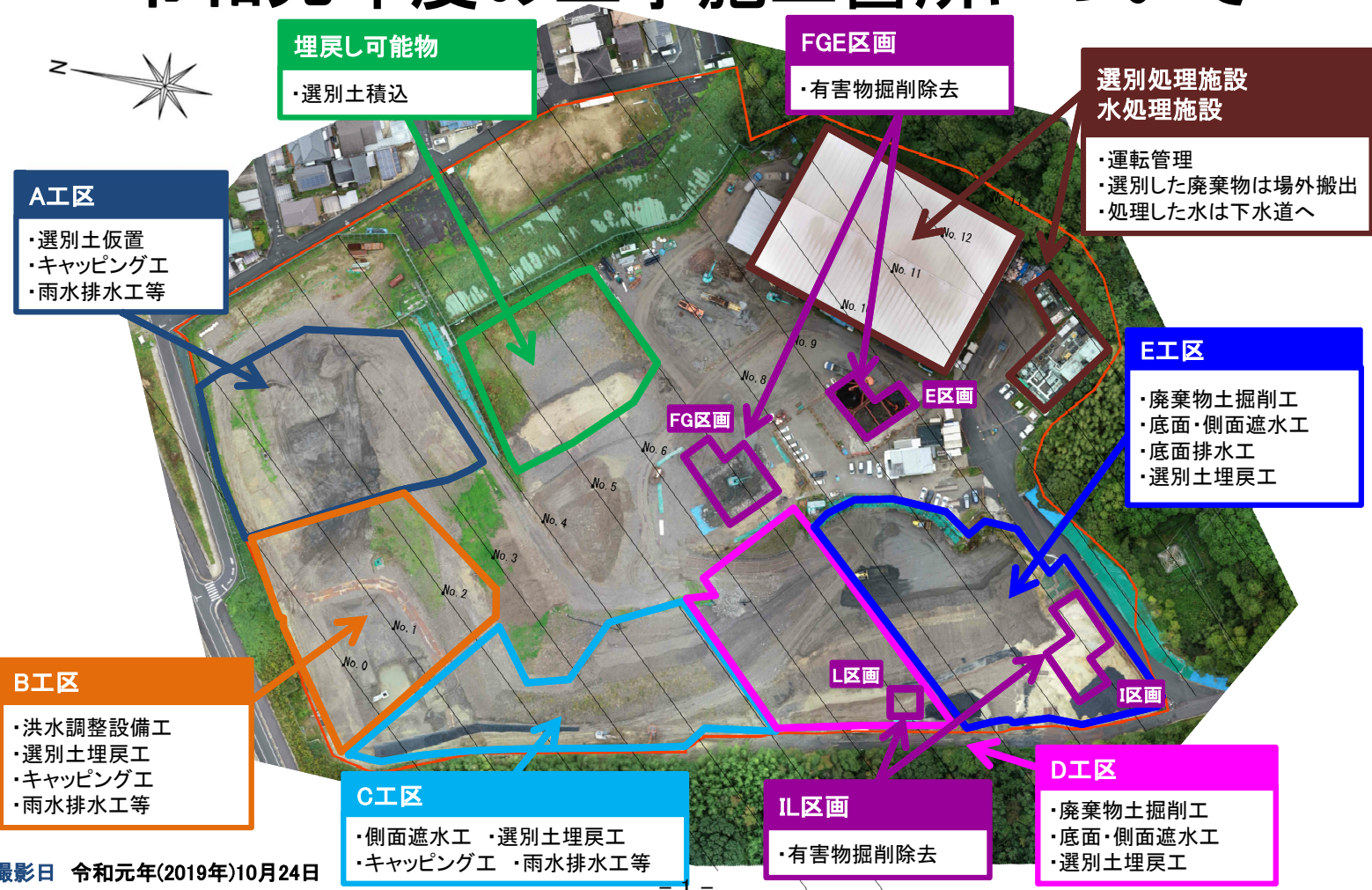


第31回旧RD最終処分場問題連絡協議会

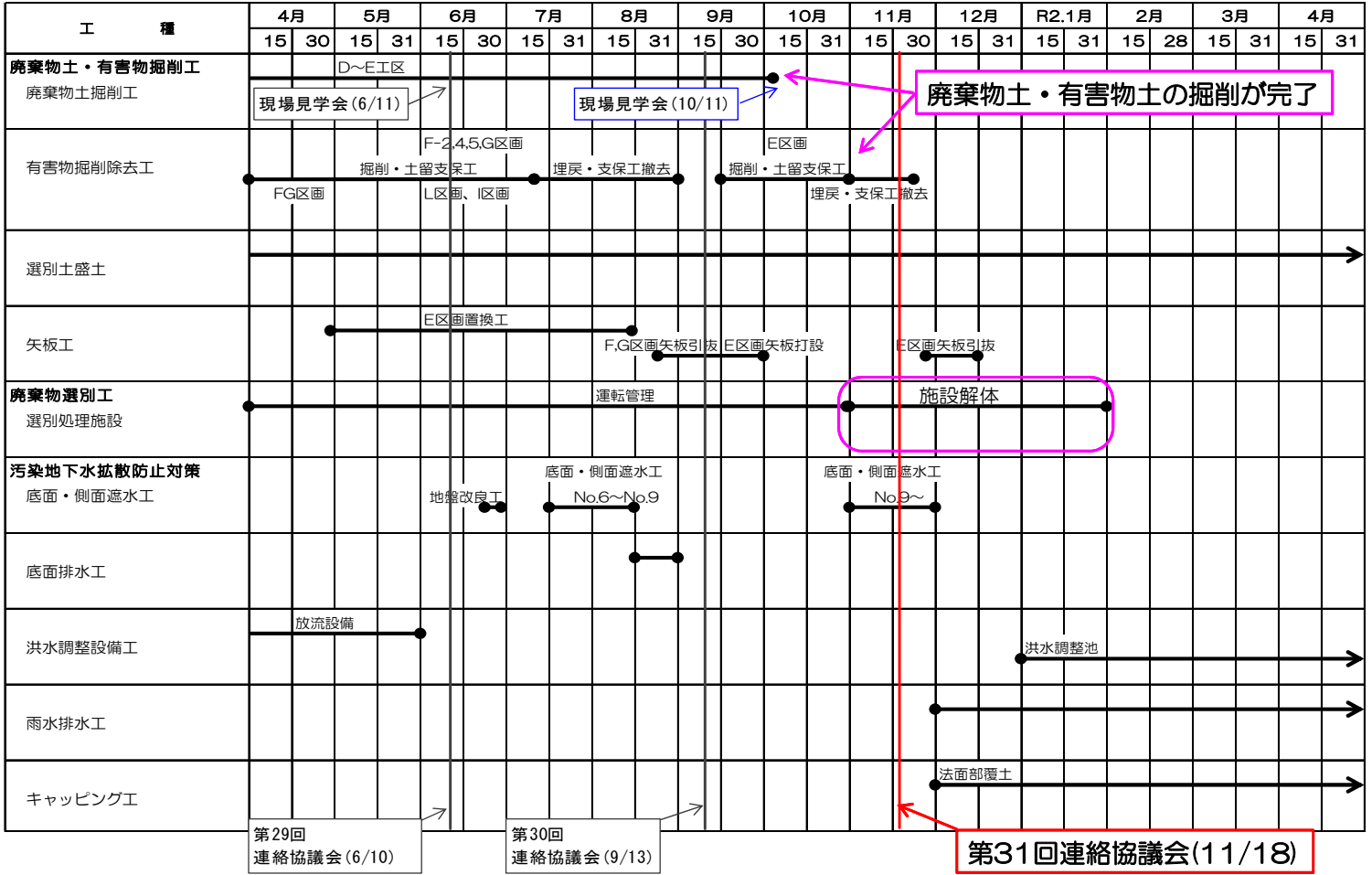
工事等の進捗状況について

令和元年(2019年)11月18日

令和元年度の工事施工箇所について



令和元年度 工程表(案)



※現時点の工程であり、天候や作業状況等により変更が生じる場合があります。

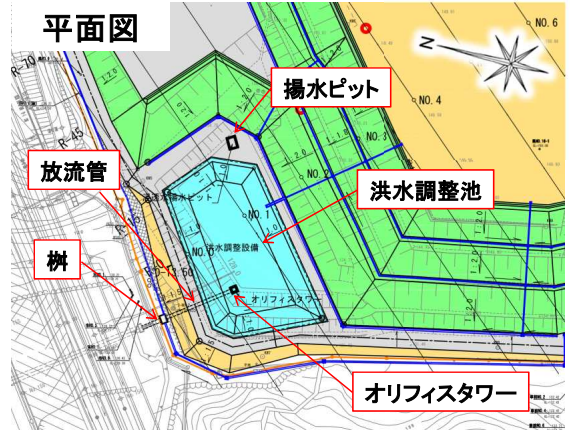
B工区の状況

進捗状況

・B工区では、盛土法面の整形や洪水調整池の事前整備を実施。

写真

- ① B工区全景
- ② オリフィスタワー、放流管の設置状況



撮影日 令和元年(2019年)11月5日

①



撮影日 令和元年(2019年)10月16日

②

※現時点の資料であり、今後変更が生じる場合があります。

E工区の状況

進捗状況

- ・ 進入路側へアンカー・腹起しを設置しながら、廃棄物土・有害物土(I区画)の掘削を実施。



有害物区画(I区画)



撮影日 令和元年(2019年)9月30日

②

E工区の掘削状況

(南側)

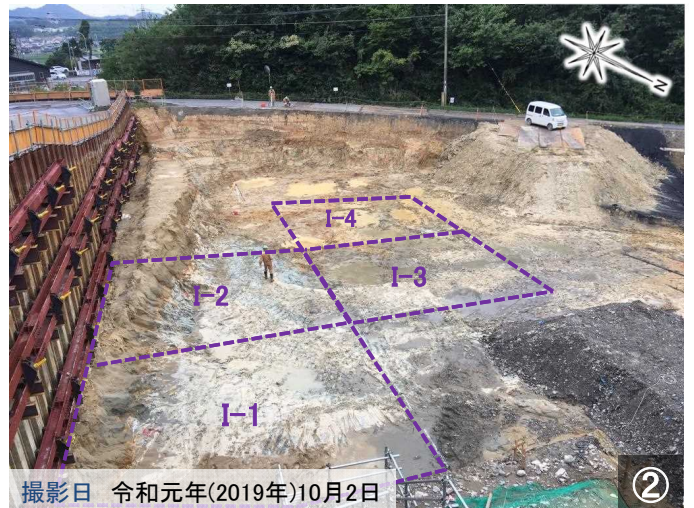
進捗状況

- ・ 廃棄物土・有害物土を全て掘削し、掘削完了。



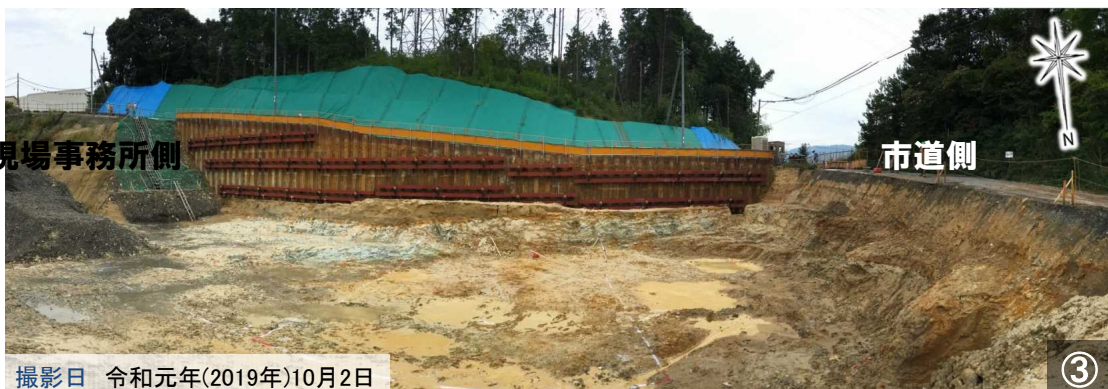
撮影日 令和元年(2019年)9月30日

①



撮影日 令和元年(2019年)10月2日

②



現場事務所側

市道側

撮影日 令和元年(2019年)10月2日

③

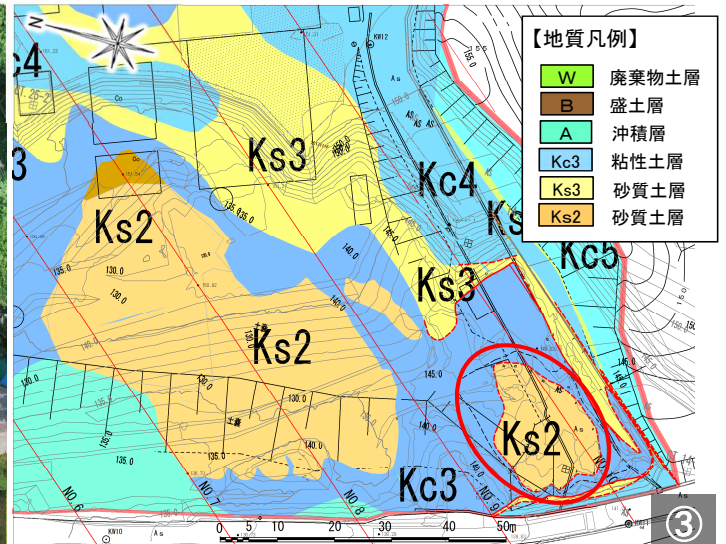
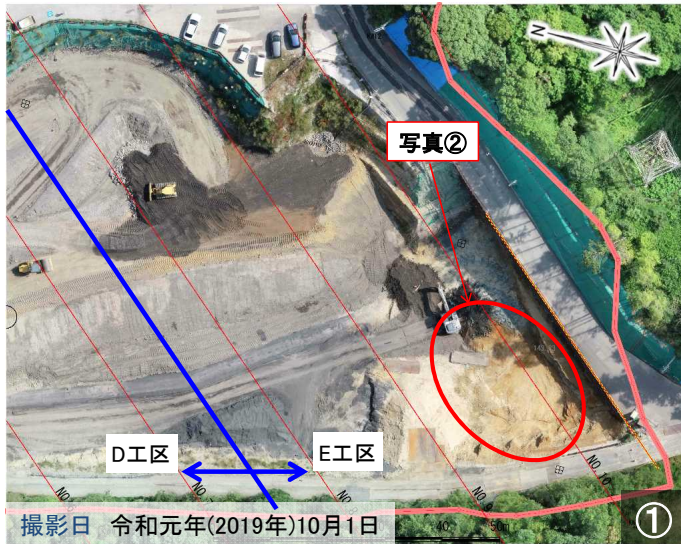
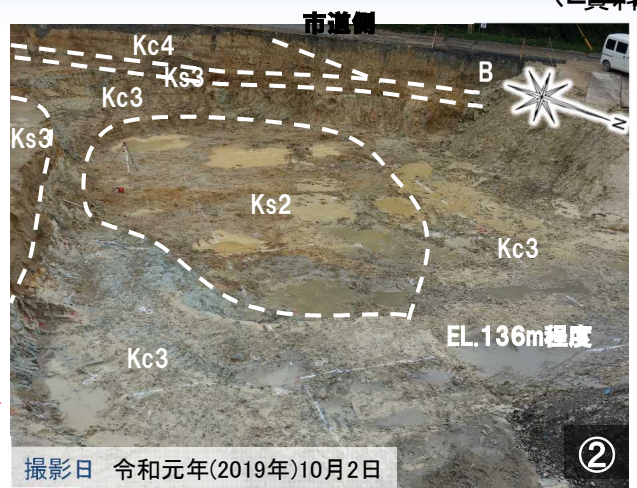
底面・側面遮水工

進捗状況

・入り口側の廃棄物土の掘削が完了。

写真

- ① DE工区 全景
 - ② 掘削法面側の掘削状況
 - ③ DE工区の地質平面図
- Ks2層の周囲にKc3層の分布を確認して掘り止め

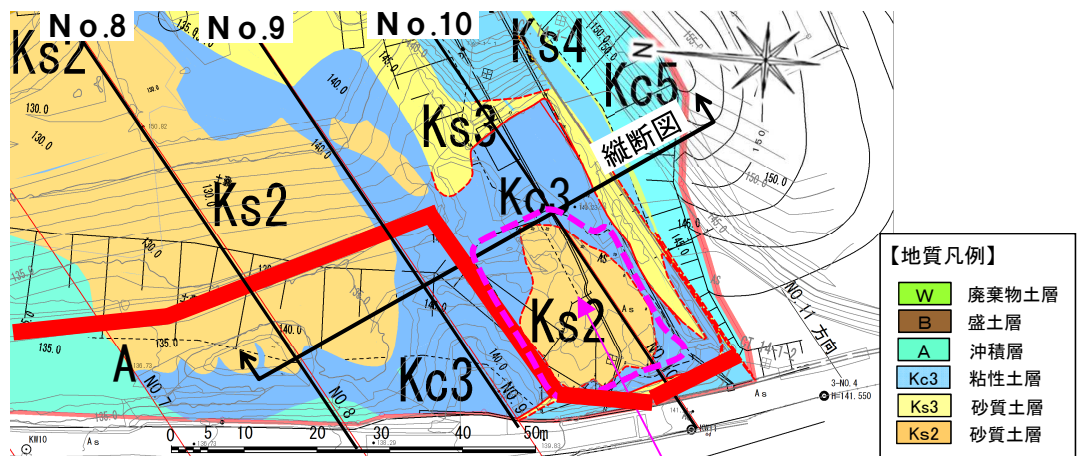


底面・側面遮水工

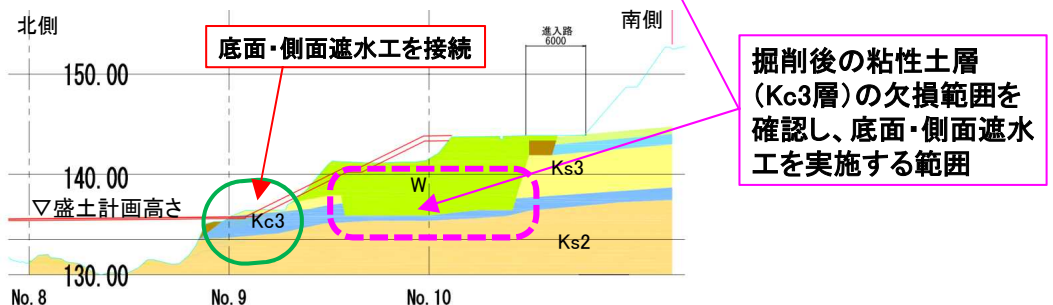
地山確認および底面・側面遮水工の施工範囲

- ・ 廃棄物土を掘削後、地山確認を行った結果、No.9では粘性土層(Kc3層)が厚く分布しており、No.10では粘性土層(Kc3層)の欠損範囲(長さ約25m、幅約15m)で確認できました。
- ・ 底面・側面遮水工は、この欠損範囲を囲む範囲(赤線)で実施する予定です。

平面図(地層図)



縦断図(イメージ図)



※本資料は、現時点のものであり、今後詳細な設計を行います。

現場見学会の開催

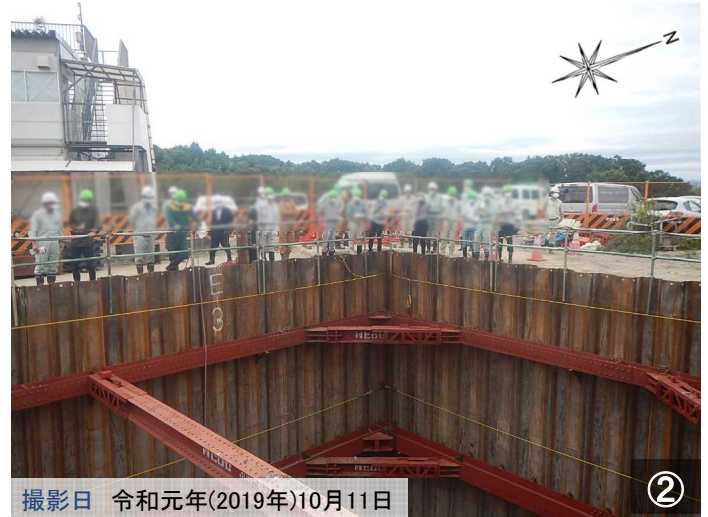
概要

- ① E工区 廃棄物土掘削(入り口付近 地山確認)
- ② E区画 有害物掘削除去工

開催結果

開催日: 令和元年(2019年)10月11日

参加者: 11名



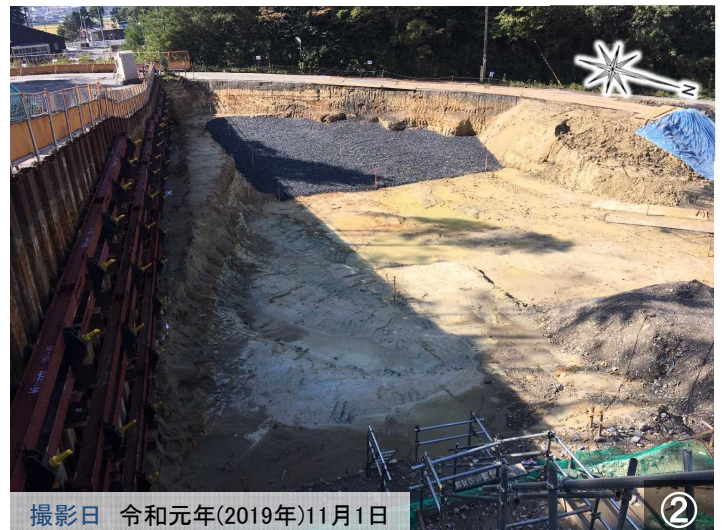
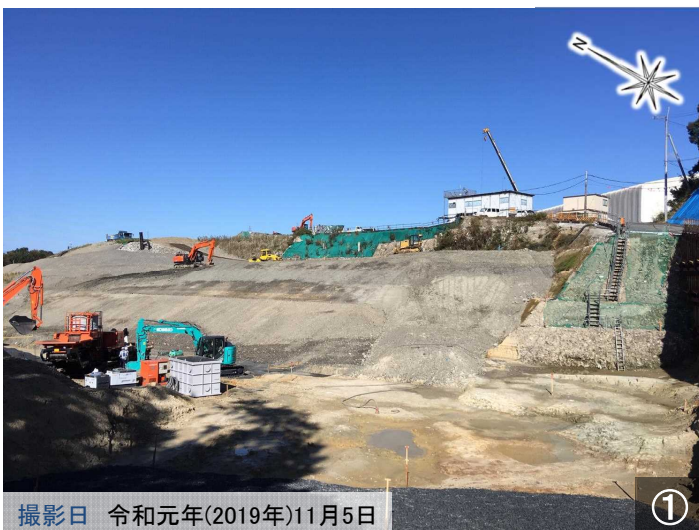
DE工区の状況

進捗状況

- ・ 選別土による盛土
- ・ 底面・側面遮水工の下部の基盤材の埋め戻し

写真

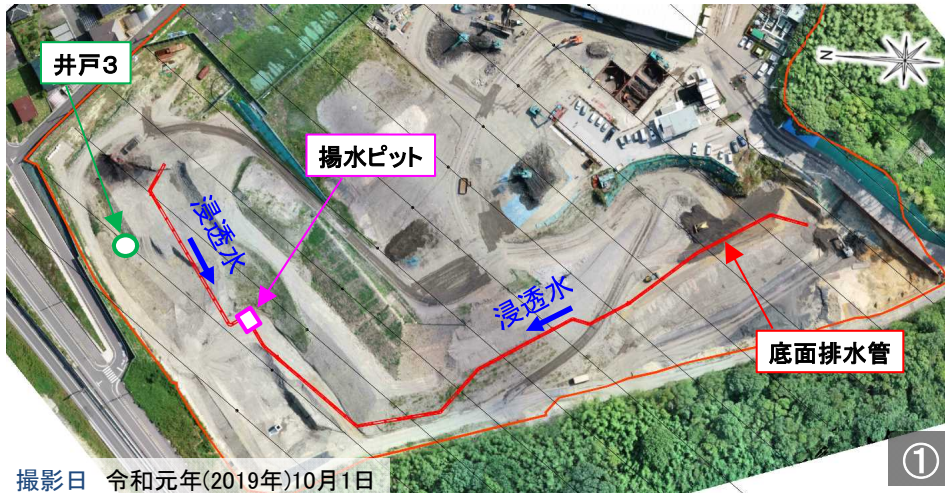
- ① DE工区 盛土状況
- ② 基盤材の埋め戻し



底面排水管

進捗状況

- ・ **底面排水管**の施工がすべて完了し、選別土の埋戻しや盛土を実施。
- ・ 場内の浸透水は**揚水ピット**に集まるため、揚水ピットにより揚水を行います。
- ・ 浸透水の水位を下げる目的での**揚水井戸(井戸3)**による揚水は、廃棄物掘削や底面排水管の施工が完了したため、揚水を終了します。



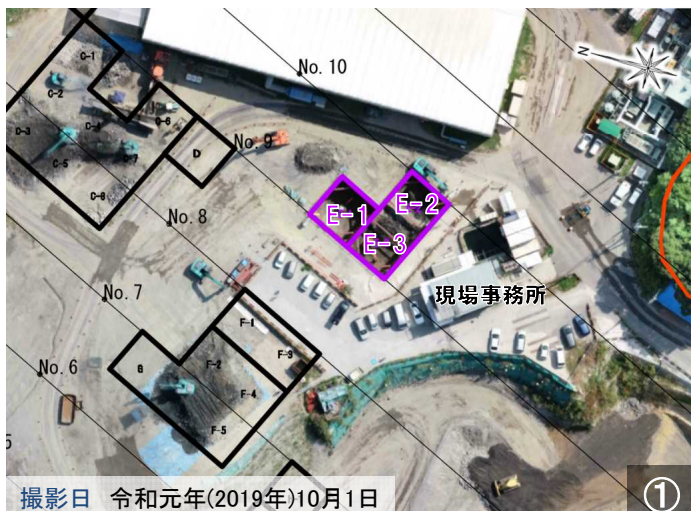
有害物掘削除去(E区画)

進捗状況

- ・ 矢板打設が完了し、支保を設置しながら、廃棄物土・有害物土の掘削を行い、10月末に完了。
- ・ 支保工を撤去しながら、埋戻しを実施。

写真

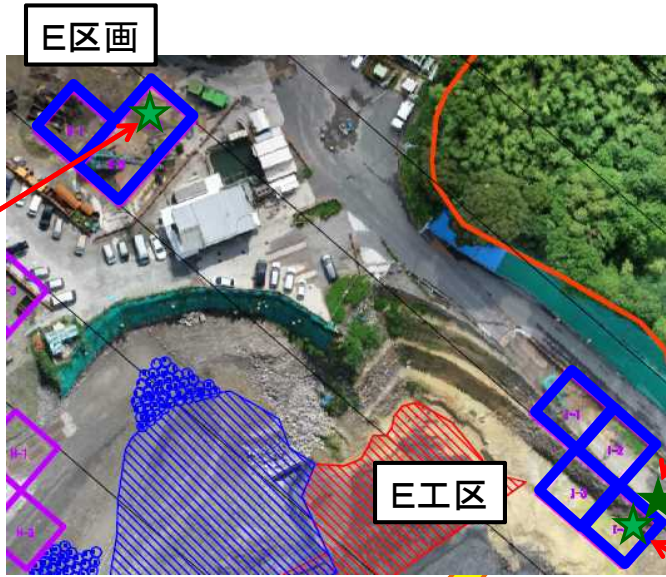
- ① 全景(E区画)
- ② 有害物掘削状況 (E-1 五次掘削)



掘削した廃棄物

特異な廃棄物

・9月21日に、E区画(標高149m)で内容物無しの潰れたドラム缶1本が、9月26日に、E工区(標高137.5m)で内容物無しの潰れたドラム缶1本、内容物有り(土砂)の潰れたドラム缶1本が出てきました。

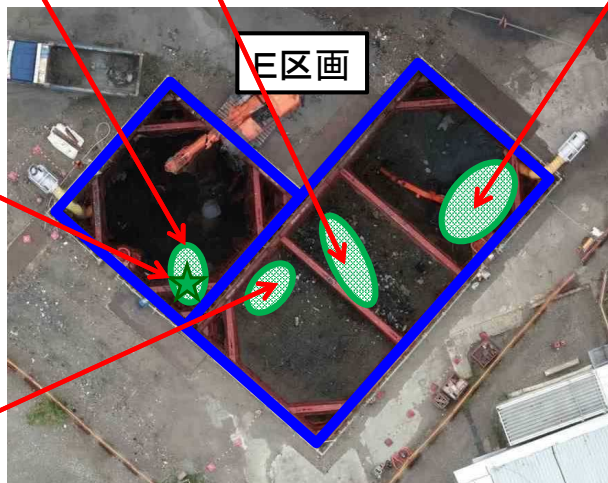


いずれも、搬出
→焼却処分済み

特異な廃棄物

掘削した廃棄物

・10月3～10日に、E区画(標高145.5-143.5m(地表面から6～8m下層))で内容物無しの潰れたドラム缶131本が出てきました。



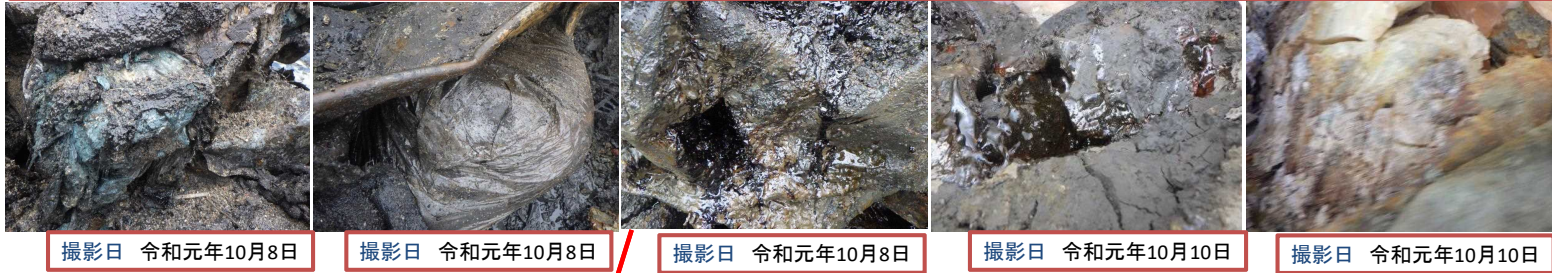
・一部を搬出→焼却処分済み
・残り焼却処分予定

特異な廃棄物

掘削した廃棄物

・10月8日に、E区画(標高145.5-144.5m(地表面から6~7m下層))で内容物有りの潰れたドラム缶7本(7袋)、廃油浸潤土大型フレコン3袋がでてきました。

潰れたドラム缶と内容物(ウレタン様物・ウエス・廃油浸潤土・廃油・固結樹脂) 7本、廃油浸潤土3袋



PCB、有害物(重金属・VOC等)分析中

分析結果に応じて適正に処分予定

二次対策工事土工・処分実績(令和元年10月末現在)

項目		数量	単位	第30回(7月末)との差	
仮置物撤去土量		21,300	m ³	0	
掘削土量		219,000	m ³	+7,600	
埋戻可能物仮置土量		214,500	m ³	+6,400	
埋戻再生資源		40,300	m ³	+1,700	
場外への搬出・処分量	廃棄物	可燃物(主に廃プラスチック類で木くず等が混じるもの)	32,000	t	+610
		不燃物(ガラス陶磁器くず、金属くず)	2,110	t	+110
		有害物(掘削由来:バッテリー、感染性廃棄物相当物)	49.1	t	0
		有害物(場内残置物:バッテリー、変圧器等)	0.8	t	0
	廃棄物混じりの土	有害物(FG区画、I区画、E区画他)	28,700	t	+2,500
		ドラム缶およびその内容物が浸潤した廃棄物土・医療系廃棄物混じり土	519	t	+5.52
		鋭利なものを含む等、選別に適さない廃棄物土等	590	t	0
		旧栗東町廃棄物埋立地由来の廃棄物混じり土	11,500	t	0
	選別土等	セメント混合廃棄物土	118	t	0
		ふっ素が土壤環境基準を超過したもの	18,100	t	0
資源化	覆土等で鉛が土壤環境基準を超過したもの	1,400	t	0	
	金属くず	97	t	0	

特異な廃棄物の処分および保管状況(二次対策工事期間) (令和元年10月末現在)

廃棄物の種類	処分済重量等		保管中重量等		内容等	計	第30回(7月末)との差
医療系薬びん等(土砂等を含む)	269.89 t		0 t		医療系ガラスびん、点滴びん、チューブ類等	約270t	約0.64t
ドラム缶と一斗缶(土砂等を含む)二次対策工事掘削分	229.44 t	ドラム缶 360本 一斗缶 27本	約4 t	ドラム缶 93本 一斗缶 0本	保管中:低濃度PCB廃棄物9本、特管産廃17本、未分析産廃(中身有)7本、未分析産廃(中身無)60本、一斗缶0本	ドラム缶 453本 一斗缶 27本	ドラム缶 有8無133本 一斗缶 0本
廃コンデンサ(低濃度PCB廃棄物)	22.9 kg	1 個	—		処分済:低濃度PCB廃棄物	1 個	—
低濃度PCB汚染物	36.66 kg		20 kg	フレコン 1 袋	処分済:汚染容器、サンプル採取道具等、保管中:サンプル採取道具等	56.66 kg	—
安定器	6.8 kg	1 個	約1.88 t	618 個	処分済:低濃度PCB、保管中:PCB含有率不明(高濃度扱い)617個、高濃度1個	619 個	50個
廃石綿等	36.66 t	68 m ³	0 t	0 m ³	処分済:廃石綿、同付着物(固化・浸潤処理物)	36.66 t	—
廃鉛蓄電池	11.56 t	1,898 個	約0.58 t	115 個	自動車・バイク用等の破損したバッテリー	2,013本	31個
廃消火器	約1.24 t	443 本	約0.16 t	49 本	破損した消火器	492本	1本
廃ガスポンベ	約0.28 t	24 本	約0.2 t	19 本	穴の開いていないガスポンベ	43本	—
ドラム缶と一斗缶(土砂等を含む)H17,H19年度掘削分	19.95 t	ドラム缶 約230本 一斗缶 約65本	1.85 t	フレコン 8 袋	保管中:低濃度PCB廃棄物4袋、特管産廃4袋	ドラム缶 247本 一斗缶 69本	—

選別土 および 覆土等の適合確認分析

適合確認分析

- ・ 300m³毎に分析を実施して埋戻しの可否を判断
- ・ 分析項目はカドミウム、水銀、鉛、ひ素、ふっ素、ほう素、ダイオキシン類、TOC

(令和元年11月5日適合確認分析終了)

項目	数量	単位	第30回協議会との差	備考
選別土 適合確認回数	521	回	+ 16	
うち不適合判定数	39	回	+ 0	不適合項目:ふっ素
覆土等 適合確認回数	89	回	+ 0	
うち不適合判定数	7	回	+ 0	不適合項目:鉛、ふっ素

内容の詳細については別紙「適合確認分析の結果について」をご覧ください

- ・ 不適合選別土の発生はありませんでした。
- ・ 覆土等適合確認分析はありませんでした。
- ・ 廃棄物土掘削・選別の完了に伴い、選別土および覆土の適合確認分析はすべて終了しました。

選別土 適合確認分析の結果について

選別土適合確認分析

選別処理によって発生する「選別土」について、現場内への埋戻しの可否を判断するために、分析を実施し「選別土」の評価を行いました。
分析は選別土300m³毎に実施し、下記の分析項目により場内埋戻しの可否を判断しました。
(分析項目:カドミウム、水銀、鉛、ひ素、ふっ素、ほう素、ダイオキシン類、TOC)

適合確認分析によって、場内の埋戻しに利用可能なものは「適合選別土」として埋戻しに使用します。
一方、ひとつでも分析項目の基準値を超過したものは「不適合選別土」として、場外へ搬出し処理しました。

これまでの分析結果

平成27年3月から令和元年11月上旬までに、合計521回実施しました。(令和元年11月5日適合確認分析終了)
このうち、基準値を超過し不適合選別土と判断されたのは計39回であり、その超過した項目はいずれも「ふっ素」でした。
下表にこれまでの分析結果をまとめました。

選別土確認試験結果一覧表(令和元年11月5日適合確認分析終了)

選別土適合 確認試験 結果一覧表	項目名		カドミウム及び その化合物	水銀及び その化合物	鉛及び その化合物	砒素及び その化合物	ふっ素及び その化合物	ほう素及び その化合物	ダイオキシン類	TOC	結果 適合:○ 不適合:×	(参考) pH	(参考) EC (mS/m)
	管理基準値 (定量下限値)		0.01以下 (0.001)	0.0005以下 (0.0005)	0.01以下 (0.001)	0.01以下 (0.001)	0.8以下 (0.08)	1以下 (0.1)	1000以下 -	30以下 -			
	分析日 単位	判定日	mg/L	mg/L	mg/L	mg/L	mg/L	mg/L	pg-TEQ/g	mgC/L			
番号	分析日 受付日	判定日											
1	2015/3/9	2015/3/16	<0.001	<0.0005	<0.001	0.003	0.57	<0.1	68	6	○	6.3	160
2	2015/3/12	2015/3/19	<0.001	<0.0005	<0.001	0.003	0.53	<0.1	66	6	○	6.6	170
3	2015/3/17	2015/3/24	<0.001	<0.0005	<0.001	0.002	0.29	0.1	56	7	○	7.3	220
4	2015/3/24	2015/3/31	<0.001	<0.0005	<0.001	0.003	0.42	0.1	49	5	○	6.2	220
5	2015/4/1	2015/4/6	<0.001	<0.0005	<0.001	0.002	0.76	0.1	52	5	○	7.6	150
6	2015/4/6	2015/4/13	<0.001	<0.0005	<0.001	0.002	0.45	<0.1	45	7	○	7.2	150
7	2015/4/13	2015/4/20	<0.001	<0.0005	<0.001	0.002	0.55	<0.1	46	5	○	7.1	66
8	2015/4/15	2015/4/22	<0.001	<0.0005	<0.001	0.002	0.46	<0.1	72	9	○	7.5	100
9	2015/4/20	2015/4/27	<0.001	<0.0005	<0.001	0.001	0.62	<0.1	52	3	○	7.3	69
10	2015/4/22	2015/4/30	<0.001	<0.0005	<0.001	0.002	0.48	<0.1	69	5	○	7.2	99
11	2015/4/23	2015/5/7	<0.001	<0.0005	<0.001	0.002	0.73	0.1	49	7	○	7.3	140
12	2015/4/27	2015/5/8	<0.001	<0.0005	<0.001	0.002	0.96	0.2	47	7	×	7.6	150
13	2015/4/28	2015/5/12	<0.001	<0.0005	<0.001	0.002	0.60	0.1	65	6	○	6.8	160
14	2015/5/11	2015/5/15	<0.001	<0.0005	<0.001	0.001	0.54	<0.1	52	5	○	6.4	130
15	2015/5/12	2015/5/19	<0.001	<0.0005	<0.001	0.002	0.64	0.1	72	5	○	7.4	120
16	2015/5/14	2015/5/21	<0.001	<0.0005	<0.001	0.002	0.76	0.1	130	9	○	7.0	110
17	2015/5/18	2015/5/22	<0.001	<0.0005	<0.001	0.001	0.79	0.1	74	5	○	7.4	110
18	2015/5/18	2015/5/25	<0.001	<0.0005	<0.001	0.003	0.76	0.1	78	5	○	7.3	110
19	2015/5/20	2015/5/27	<0.001	<0.0005	<0.001	0.002	0.41	<0.1	76	5	○	7.0	190
20	2015/5/22	2015/5/29	<0.001	<0.0005	<0.001	0.002	0.48	0.1	47	6	○	7.1	130
21	2015/5/25	2015/6/1	<0.001	<0.0005	<0.001	0.002	0.60	0.1	41	4	○	6.9	130
22	2015/5/27	2015/6/3	<0.001	<0.0005	<0.001	0.002	0.63	0.1	43	7	○	7.5	84
23	2015/5/28	2015/6/4	<0.001	<0.0005	<0.001	0.002	0.43	<0.1	58	5	○	7.3	76
24	2015/6/1	2015/6/5	<0.001	<0.0005	<0.001	0.003	0.90	<0.1	47	5	×	7.3	93
25	2015/6/2	2015/6/9	<0.001	<0.0005	<0.001	0.001	0.74	0.1	50	6	○	7.4	94
26	2015/6/3	2015/6/10	<0.001	<0.0005	<0.001	0.003	0.79	0.1	53	3	○	7.9	140
27	2015/6/5	2015/6/12	<0.001	<0.0005	<0.001	0.002	0.75	0.1	60	8	○	7.3	160
28	2015/6/8	2015/6/15	<0.001	<0.0005	<0.001	0.002	0.65	0.1	56	9	○	7.6	120
29	2015/6/10	2015/6/17	<0.001	<0.0005	<0.001	0.002	0.78	0.1	50	5	○	7.0	140
30	2015/6/12	2015/6/19	<0.001	<0.0005	<0.001	0.001	0.46	0.1	38	8	○	7.0	130
31	2015/6/16	2015/6/22	<0.001	<0.0005	<0.001	0.001	0.61	0.1	46	3	○	7.3	160
32	2015/6/17	2015/6/24	<0.001	<0.0005	<0.001	0.001	0.61	0.1	39	4	○	7.2	150
33	2015/6/19	2015/6/26	<0.001	<0.0005	<0.001	0.002	0.75	0.1	47	5	○	7.5	130
34	2015/6/24	2015/7/1	<0.001	<0.0005	<0.001	0.002	0.72	0.1	49	4	○	7.5	110
35	2015/6/26	2015/7/2	<0.001	<0.0005	<0.001	0.003	0.97	0.1	60	10	×	7.6	120
36	2015/6/29	2015/7/3	<0.001	<0.0005	<0.001	<0.001	0.70	<0.1	61	6	○	7.3	110
37	2015/6/30	2015/7/7	<0.001	<0.0005	<0.001	0.003	0.78	<0.1	53	8	○	7.8	93
38	2015/7/2	2015/7/9	<0.001	<0.0005	<0.001	0.002	0.74	0.1	50	4	○	7.0	110
39	2015/7/6	2015/7/10	<0.001	<0.0005	0.007	0.001	0.78	<0.1	50	6	○	7.4	140
40	2015/7/7	2015/7/14	<0.001	<0.0005	<0.001	0.005	0.86	<0.1	43	6	×	7.8	88
41	2015/7/10	2015/7/17	<0.001	<0.0005	<0.001	0.002	0.69	0.1	66	6	○	7.1	100
42	2015/7/14	2015/7/22	<0.001	<0.0005	<0.001	0.002	0.70	0.1	48	6	○	7.7	87
43	2015/7/16	2015/7/24	<0.001	<0.0005	<0.001	0.001	0.69	0.1	38	4	○	6.9	100
44	2015/7/21	2015/7/27	<0.001	<0.0005	<0.001	0.001	0.75	0.1	49	7	○	7.0	120
45	2015/7/23	2015/7/30	<0.001	<0.0005	<0.001	0.002	0.89	0.1	100	6	×	7.5	110
46	2015/7/27	2015/7/31	<0.001	<0.0005	<0.001	0.001	0.66	0.1	210	5	○	7.3	130
47	2015/7/27	2015/8/3	<0.001	<0.0005	<0.001	0.001	0.56	0.2	45	6	○	7.5	96
48	2015/7/29	2015/8/5	<0.001	<0.0005	0.003	0.002	0.79	0.1	62	6	○	7.0	100
49	2015/7/31	2015/8/7	<0.001	<0.0005	<0.001	0.001	0.73	0.1	88	12	○	7.5	110
50	2015/8/4	2015/8/11	<0.001	<0.0005	<0.001	0.002	0.77	0.2	51	4	○	7.6	170

選別土適合 確認試験 結果一覧表			項目名		カドミウム及び その化合物	水銀及び その化合物	鉛及び その化合物	砒素及び その化合物	ふっ素及び その化合物	ほう素及び その化合物	ダイオキシン類	TOC	結果 適合:○ 不適合:×	(参考) pH	(参考) EC (mS/m)
			管理基準値 (定量下限値)		0.01以下 (0.001)	0.0005以下 (0.0005)	0.01以下 (0.001)	0.01以下 (0.001)	0.8以下 (0.08)	1以下 (0.1)	1000以下	30以下			
			分析日 単位	判定日	mg/L	mg/L	mg/L	mg/L	mg/L	mg/L	pg-TEQ/g	mgC/L			
396	2018/6/21	2018/6/28	<0.001	<0.0005	<0.001	0.003	0.65	0.2	34	7	○	7.4	120		
397	2018/6/25	2018/6/29	<0.001	<0.0005	<0.001	0.005	0.65	0.1	27	6	○	8.0	110		
398	2018/6/27	2018/7/4	<0.001	<0.0005	<0.001	0.005	0.57	0.1	28	7	○	7.0	110		
399	2018/7/9	2018/7/17	<0.001	<0.0005	<0.001	0.003	0.61	0.1	23	5	○	7.2	99		
400	2018/7/17	2018/7/24	<0.001	<0.0005	<0.001	0.007	0.86	0.1	18	5	×	7.9	99		
401	2018/7/20	2018/7/27	<0.001	<0.0005	<0.001	0.005	0.49	0.1	15	7	○	7.2	110		
402	2018/7/23	2018/7/30	<0.001	<0.0005	<0.001	0.01	0.50	<0.1	36	7	○	7.9	230		
403	2018/7/27	2018/8/3	<0.001	<0.0005	<0.001	0.004	0.78	0.1	34	9	○	7.7	250		
404	2018/7/30	2018/8/6	<0.001	<0.0005	<0.001	0.006	0.92	0.2	35	8	×	7.5	250		
405	2018/8/1	2018/8/8	<0.001	<0.0005	<0.001	0.006	1.2	0.1	38	9	×	7.6	260		
406	2018/8/7	2018/8/21	<0.001	<0.0005	<0.001	0.006	1.2	0.1	36	5	×	7.6	230		
407	2018/8/9	2018/8/23	<0.001	<0.0005	<0.001	0.001	1.1	0.1	59	4	×	6.8	250		
408	2018/8/21	2018/8/28	<0.001	<0.0005	<0.001	0.004	1.0	0.1	28	6	×	7.4	230		
409	2018/8/28	2018/9/3	<0.001	<0.0005	<0.001	0.006	0.94	0.1	51	4	×	7.4	200		
410	2018/8/31	2018/9/7	<0.001	<0.0005	<0.001	0.005	0.85	0.1	30	11	×	7.2	140		
411	2018/9/3	2018/9/10	<0.001	<0.0005	<0.001	0.005	0.72	0.1	33	5	○	7.7	110		
412	2018/9/6	2018/9/13	<0.001	<0.0005	<0.001	0.008	0.47	<0.1	31	5	○	7.3	120		
413	2018/9/10	2018/9/18	<0.001	<0.0005	<0.001	0.005	0.40	<0.1	30	5	○	7.6	140		
414	2018/9/18	2018/9/25	<0.001	<0.0005	<0.001	0.006	0.44	0.1	35	4	○	7.6	210		
415	2018/9/18	2018/9/26	<0.001	<0.0005	<0.001	0.002	0.67	0.1	35	5	○	7.3	240		
416	2018/9/20	2018/9/28	<0.001	<0.0005	<0.001	0.004	0.59	<0.1	42	4	○	7.6	220		
417	2018/9/25	2018/10/2	<0.001	<0.0005	<0.001	0.003	0.82	<0.1	31	5	×	6.8	230		
418	2018/10/1	2018/10/9	<0.001	<0.0005	<0.001	0.003	0.78	0.1	37	6	○	7.6	190		
419	2018/10/3	2018/10/11	<0.001	<0.0005	<0.001	0.005	0.71	0.1	26	16	○	7.8	100		
420	2018/10/5	2018/10/15	<0.001	<0.0005	0.001	0.003	0.58	0.1	27	10	○	7.5	110		
421	2018/10/9	2018/10/15	<0.001	<0.0005	<0.001	0.003	0.65	<0.1	20	5	○	7.5	100		
422	2018/10/10	2018/10/17	<0.001	<0.0005	<0.001	0.004	0.55	0.1	23	5	○	7.7	110		
423	2018/10/12	2018/10/19	<0.001	<0.0005	<0.001	0.003	0.46	0.1	34	6	○	6.6	120		
424	2018/10/15	2018/10/22	<0.001	<0.0005	0.001	0.002	0.44	0.1	68	7	○	7.1	210		
425	2018/10/17	2018/10/24	<0.001	<0.0005	<0.001	0.004	0.41	0.1	20	5	○	8.4	140		
426	2018/10/19	2018/10/26	<0.001	<0.0005	<0.001	0.003	0.35	0.1	45	5	○	7.0	130		
427	2018/10/22	2018/10/29	<0.001	<0.0005	0.001	0.002	0.37	0.1	64	6	○	6.9	120		
428	2018/10/23	2018/10/30	<0.001	<0.0005	<0.001	0.002	0.43	0.1	52	8	○	7.9	110		
429	2018/10/25	2018/11/1	<0.001	<0.0005	<0.001	0.003	0.48	0.1	35	6	○	6.7	91		
430	2018/10/29	2018/11/2	<0.001	<0.0005	<0.001	0.003	0.52	0.1	35	5	○	7.1	100		
431	2018/10/30	2018/11/6	<0.001	<0.0005	<0.001	0.002	0.59	0.1	33	3	○	7.8	110		
432	2018/10/31	2018/11/7	<0.001	<0.0005	<0.001	0.002	0.52	0.1	33	6	○	7.9	100		
433	2018/11/5	2018/11/12	<0.001	<0.0005	<0.001	0.002	0.55	0.1	27	4	○	7.8	100		
434	2018/11/6	2018/11/13	<0.001	<0.0005	<0.001	0.002	0.35	0.1	40	7	○	8.1	130		
435	2018/11/8	2018/11/15	<0.001	<0.0005	0.004	0.003	0.50	0.1	35	4	○	6.9	140		
436	2018/11/9	2018/11/16	<0.001	<0.0005	<0.001	0.003	0.52	0.1	40	11	○	7.9	110		
437	2018/11/19	2018/11/27	<0.001	<0.0005	<0.001	0.001	0.61	0.1	33	7	○	7.6	140		
438	2018/11/20	2018/11/28	<0.001	<0.0005	<0.001	0.002	0.54	0.1	29	9	○	8.0	120		
439	2018/11/21	2018/11/29	<0.001	<0.0005	<0.001	0.002	0.56	0.2	23	5	○	8.4	110		
440	2018/11/26	2018/11/30	<0.001	<0.0005	<0.001	0.002	0.59	0.1	23	7	○	7.1	100		
441	2018/11/26	2018/12/3	<0.001	<0.0005	<0.001	0.002	0.44	0.1	61	6	○	7.2	130		
442	2018/11/28	2018/12/5	<0.001	<0.0005	<0.001	0.002	0.46	0.1	29	3	○	7.3	100		
443	2018/12/3	2018/12/7	<0.001	<0.0005	<0.001	0.003	0.62	0.1	19	6	○	7.5	71		
444	2018/12/4	2018/12/11	<0.001	<0.0005	<0.001	0.002	0.50	0.1	17	5	○	8.0	100		
445	2018/12/12	2018/12/19	<0.001	<0.0005	<0.001	0.006	0.44	0.1	33	7	○	8.8	120		
446	2018/12/12	2018/12/19	<0.001	<0.0005	0.001	0.003	0.54	0.1	18	11	○	8.3	130		
447	2018/12/14	2018/12/21	<0.001	<0.0005	<0.001	0.004	0.47	0.1	29	10	○	8.4	130		
448	2018/12/17	2018/12/21	<0.001	<0.0005	<0.001	0.004	0.36	0.1	36	6	○	8.2	110		
449	2018/12/18	2018/12/26	<0.001	<0.0005	<0.001	0.004	0.41	<0.1	37	6	○	8.4	83		
450	2018/12/25	2019/1/7	<0.001	<0.0005	<0.001	0.004	0.44	0.1	180	6	○	8.7	94		
451	2018/12/26	2019/1/9	<0.001	<0.0005	<0.001	0.008	0.44	0.1	95	9	○	8.6	100		
452	2019/1/7	2019/1/15	<0.001	<0.0005	<0.001	0.004	0.47	0.1	51	5	○	7.7	110		
453	2019/1/9	2019/1/17	<0.001	<0.0005	<0.001	0.003	0.41	0.1	36	6	○	8.4	100		
454	2019/1/11	2019/1/21	<0.001	<0.0005	<0.001	0.003	0.40	0.1	42	5	○	7.6	110		
455	2019/1/17	2019/1/24	<0.001	<0.0005	<0.001	0.003	0.30	0.1	33	4	○	7.6	100		
456	2019/1/18	2019/1/25	<0.001	<0.0005	<0.001	0.005	0.30	0.1	27	6	○	8.4	88		
457	2019/1/23	2019/1/30	<0.001	<0.0005	<0.001	0.003	0.49	0.1	30	5	○	8.0	160		
458	2019/1/25	2019/2/1	<0.001	<0.0005	<0.001	0.005	0.72	0.1	44	9	○	6.8	210		
459	2019/1/29	2019/2/5	<0.001	<0.0005	<0.001	0.005	0.51	0.1	24	8	○	7.6	200		
460	2019/2/1	2019/2/8	<0.001	<0.0005	<0.001	0.004	0.49	<0.1	26	7	○	7.9	120		
461	2019/2/4	2019/2/12	<0.001	<0.0005	<0.001	0.002	0.29	<0.1	28	6	○	8.3	62		
462	2019/2/6	2019/2/14	<0.001	<0.0005	<0.001	0.002	0.28	<0.1	17	4	○	6.9	67		
463	2019/2/13	2019/2/20	<0.001	<0.0005	<0.001	0.003	0.63	<0.1	16	7	○	8.9	72		
464	2019/2/19	2019/2/26	<0.001	<0.0005	<0.001	0.002	0.26	<0.1	26	3	○	8.3	160		

選別土適合 確認試験 結果一覧表	項目名		カドミウム及び その化合物	水銀及び その化合物	鉛及び その化合物	砒素及び その化合物	ふっ素及び その化合物	ほう素及び その化合物	ダイオキシン類	TOC	結果 適合:○ 不適合:×	(参考) pH	(参考) EC (mS/m)
	管理基準値 (定量下限値)		0.01以下 (0.001)	0.0005以下 (0.0005)	0.01以下 (0.001)	0.01以下 (0.001)	0.8以下 (0.08)	1以下 (0.1)	1000以下 -	30以下 -			
	分析日 単位	判定日	mg/L	mg/L	mg/L	mg/L	mg/L	mg/L	pg-TEQ/g	mgC/L			
番号	受付日	判定日	mg/L	mg/L	mg/L	mg/L	mg/L	mg/L	pg-TEQ/g	mgC/L			
465	2019/2/25	2019/3/1	<0.001	<0.0005	<0.001	0.003	0.33	<0.1	14	6	○	9.2	110
466	2019/3/5	2019/3/12	<0.001	<0.0005	<0.001	0.001	0.40	<0.1	13	6	○	8.5	120
467	2019/3/7	2019/3/14	<0.001	<0.0005	<0.001	0.002	0.44	<0.1	14	7	○	8.3	140
468	2019/3/18	2019/3/26	<0.001	<0.0005	<0.001	0.002	0.42	<0.1	15	6	○	7.8	100
469	2019/3/20	2019/4/1	<0.001	<0.0005	<0.001	0.004	0.36	<0.1	120	10	○	8.4	110
470	2019/3/25	2019/4/1	<0.001	<0.0005	<0.001	0.004	0.38	<0.1	14	10	○	8.1	130
471	2019/3/29	2019/4/5	<0.001	<0.0005	<0.001	0.009	0.51	<0.1	19	12	○	8.1	76
472	2019/4/5	2019/4/12	<0.001	<0.0005	<0.001	0.004	0.58	<0.1	14	12	○	7.8	55
473	2019/4/11	2019/4/18	<0.001	<0.0005	<0.001	0.009	0.83	<0.1	21	11	×	7.7	73
474	2019/4/16	2019/4/23	<0.001	<0.0005	<0.001	0.004	0.76	<0.1	29	11	○	7.3	110
475	2019/4/18	2019/4/25	<0.001	<0.0005	<0.001	0.002	0.69	0.1	36	10	○	7.4	110
476	2019/4/22	2019/4/26	<0.001	<0.0005	<0.001	0.001	0.66	<0.1	29	13	○	7.3	100
477	2019/4/22	2019/5/7	<0.001	<0.0005	<0.001	0.002	0.65	0.1	27	14	○	7.4	110
478	2019/4/23	2019/5/8	<0.001	<0.0005	<0.001	0.003	0.57	<0.1	17	12	○	7.8	100
479	2019/5/7	2019/5/14	<0.001	<0.0005	<0.001	0.003	0.55	<0.1	17	7	○	7.8	100
480	2019/5/10	2019/5/17	<0.001	<0.0005	<0.001	0.002	0.43	0.1	24	10	○	7.8	120
481	2019/5/14	2019/5/21	<0.001	<0.0005	<0.001	0.003	0.37	0.1	24	8	○	7.7	110
482	2019/5/16	2019/5/23	<0.001	<0.0005	<0.001	0.003	0.50	<0.1	27	8	○	7.5	100
483	2019/5/20	2019/5/24	<0.001	<0.0005	<0.001	0.002	0.53	<0.1	24	9	○	7.7	100
484	2019/5/21	2019/5/28	<0.001	<0.0005	<0.001	0.003	0.62	<0.1	25	9	○	7.7	98
485	2019/5/27	2019/5/31	<0.001	<0.0005	<0.001	<0.001	0.38	<0.1	13	17	○	7.9	52
486	2019/5/28	2019/6/4	<0.001	<0.0005	<0.001	0.004	0.46	0.1	23	11	○	7.7	83
487	2019/5/30	2019/6/6	<0.001	<0.0005	<0.001	0.003	0.36	0.1	30	11	○	8.1	94
488	2019/5/31	2019/6/7	<0.001	<0.0005	<0.001	0.004	0.34	0.1	17	18	○	8.2	92
489	2019/6/1	2019/6/7	<0.001	<0.0005	<0.001	0.004	0.37	0.1	22	9	○	7.2	100
490	2019/6/4	2019/6/11	<0.001	<0.0005	<0.001	0.005	0.34	<0.1	18	10	○	8.8	77
491	2019/6/6	2019/6/13	<0.001	<0.0005	<0.001	0.005	0.40	<0.1	25	10	○	7.9	73
492	2019/6/10	2019/6/17	<0.001	<0.0005	<0.001	0.003	0.41	0.1	22	10	○	7.3	95
493	2019/6/13	2019/6/19	<0.001	<0.0005	<0.001	0.003	0.55	<0.1	38	10	○	7.0	100
494	2019/6/17	2019/6/24	<0.001	<0.0005	<0.001	0.003	0.48	0.1	18	11	○	7.7	71
495	2019/6/19	2019/6/26	<0.001	<0.0005	<0.001	0.003	0.47	<0.1	16	9	○	7.6	70
496	2019/6/21	2019/6/28	<0.001	<0.0005	<0.001	0.004	0.46	0.1	20	9	○	7.6	90
497	2019/6/25	2019/7/2	<0.001	<0.0005	<0.001	0.002	0.46	0.1	21	13	○	7.2	92
498	2019/7/3	2019/7/10	<0.001	<0.0005	<0.001	0.002	0.39	0.1	22	13	○	7.5	86
499	2019/7/5	2019/7/12	<0.001	<0.0005	<0.001	0.001	0.40	<0.1	20	9	○	7.3	83
500	2019/7/8	2019/7/12	<0.001	<0.0005	<0.001	0.001	0.41	<0.1	21	9	○	7.1	84
501	2019/7/18	2019/7/25	<0.001	<0.0005	<0.001	0.002	0.66	0.1	44	8	○	7.3	110
502	2019/7/22	2019/7/26	<0.001	<0.0005	<0.001	0.002	0.42	0.1	40	9	○	7.6	93
503	2019/7/24	2019/7/31	<0.001	<0.0005	<0.001	0.001	0.45	0.1	32	9	○	7.6	96
504	2019/8/1	2019/8/8	<0.001	<0.0005	<0.001	0.003	0.31	0.1	44	14	○	7.3	91
505	2019/8/5	2019/8/9	<0.001	<0.0005	<0.001	0.003	0.42	<0.1	22	12	○	8.1	95
506	2019/8/23	2019/8/30	<0.001	<0.0005	<0.001	<0.001	0.10	<0.1	1.4	10	○	7.3	17
507	2019/8/27	2019/9/3	<0.001	<0.0005	<0.001	0.003	0.33	<0.1	25	11	○	7.8	100
508	2019/9/12	2019/9/20	<0.001	<0.0005	<0.001	0.001	0.23	<0.1	0.5	8	○	7.8	8
509	2019/9/13	2019/9/24	<0.001	<0.0005	<0.001	0.008	0.19	<0.1	18	11	○	7.5	36
510	2019/9/18	2019/9/26	<0.001	<0.0005	<0.001	0.006	0.22	<0.1	14	11	○	7.6	39
511	2019/9/24	2019/9/30	<0.001	<0.0005	<0.001	0.007	0.27	0.1	22	11	○	9.3	81
512	2019/9/27	2019/10/4	<0.001	<0.0005	<0.001	0.005	0.24	0.1	21	14	○	7.4	86
513	2019/9/30	2019/10/4	<0.001	<0.0005	<0.001	0.004	0.30	0.1	19	13	○	7.2	82
514	2019/10/7	2019/10/15	<0.001	<0.0005	<0.001	0.001	0.45	0.1	41	12	○	7.9	110
515	2019/10/9	2019/10/17	<0.001	<0.0005	<0.001	0.002	0.55	0.2	54	20	○	7.7	100
516	2019/10/11	2019/10/21	<0.001	<0.0005	<0.001	0.003	0.36	0.2	78	17	○	8.0	100
517	2019/10/16	2019/10/24	<0.001	<0.0005	<0.001	0.002	0.42	0.2	67	12	○	7.1	110
518	2019/10/18	2019/10/28	<0.001	<0.0005	<0.001	0.001	0.41	0.1	48	13	○	7.4	110
519	2019/10/24	2019/10/31	<0.001	<0.0005	<0.001	0.002	0.35	0.1	39	8	○	8.2	100
520	2019/10/25	2019/11/1	<0.001	<0.0005	<0.001	0.002	0.37	0.1	44	10	○	7.7	140
521	2019/10/29	2019/11/5	<0.001	<0.0005	<0.001	0.001	0.5	0.1	50	12	○	7.9	140

■ 選別土の適合確認試験の方法および管理基準値は、旧RD処分場有害物調査検討委員会で決定した以下の内容としている。

■ 管理基準値は、土壤環境基準値等を適用している。

■ 適合確認試験は、選別土10m³毎に1試料を採取し、選別土300m³毎に30試料を等量混合し1検体として分析している。

■ 試験方法については、重金属等は環境庁告示第46号(平成26環告44改正)、およびダイオキシン類は環境庁告示第68号(平成21環告11改正)に準拠している。

※No.156およびNo.158はA工区の廃棄物土掘削によって出た「鉛含有廃棄物土」を選別処理したのち分析したものである。

覆土等 適合確認分析の結果について

覆土等適合確認分析

「覆土等」について、現場内への埋戻しの可否を判断するために、選別土と同様に分析を実施しました。

分析は覆土等300m³毎に実施し、下記の分析項目により場内埋戻しの可否を判断しました。

(分析項目:カドミウム、水銀、鉛、ひ素、ふっ素、ほう素、ダイオキシン類、TOC)

適合確認分析によって場内の埋戻しに利用可能と判断したものは「適合選別土」と同様に埋戻しに使用します。

一方、ひとつでも分析項目の基準値を超過したものは「不適合選別土」と同様に、場外へ搬出し処理をしました。

これまでの分析結果

平成27年7月から令和元年11月上旬までに、合計で89回実施しました。(令和元年11月5日適合確認分析終了)

このうち、基準値を超過し不適合と判断したのは7回であり、超過した項目は7回のうち5回は「鉛」、2回は「ふっ素」でした。

下表にこれまでの分析結果をまとめました。

覆土等確認試験結果一覧表 (令和元年11月5日適合確認分析終了)

覆土等適合確認 試験結果一覧表				項目名		カドミウム及び その化合物	水銀及び その化合物	鉛及び その化合物	砒素及び その化合物	ふっ素及び その化合物	ほう素及び その化合物	ダイオキシン類	TOC	結果 適合:○ 不適合:×	(参考) pH	(参考) EC (mS/m)
				管理基準値 (定量下限値)	mg/L	mg/L	mg/L	mg/L	mg/L	mg/L	mg/L	mg/L	pg-TEQ/g			
番号	検体名	分析日		単位	mg/L	mg/L	mg/L	mg/L	mg/L	mg/L	mg/L	pg-TEQ/g	mgC/L			
		受付日	判定日													
1	A覆土-H270731-(1)	2015/7/31	2015/8/18		<0.001	<0.0005	0.001	<0.001	0.16	<0.1	0.58	18	○	7.1	4.8	
2	A覆土-H270810-(2)	2015/8/28	2015/9/7		<0.001	<0.0005	<0.001	<0.001	0.22	<0.1	0.7	11	○	7.9	11	
3	B覆土-H270926-(1)	2015/9/28	2015/10/8		<0.001	<0.0005	0.002	0.001	0.15	<0.1	0.5	19	○	7.1	100	
4	B覆土-H270926-(2)	2015/9/28	2015/10/8		<0.001	<0.0005	0.004	0.001	<0.08	<0.1	0.62	30	○	6.5	6.4	
5	B覆土-H270926-(3)	2015/9/28	2015/10/8		<0.001	<0.0005	0.002	<0.001	<0.08	<0.1	0.93	22	○	6.8	5.7	
6	B覆土-H270926-(4)	2015/9/28	2015/10/13		<0.001	<0.0005	0.004	0.001	<0.08	<0.1	0.54	15	○	6.2	3.7	
7	B覆土-H270926-(5)	2015/9/28	2015/10/13		<0.001	<0.0005	0.004	0.001	0.15	<0.1	0.74	22	○	7.4	8.1	
8	B覆土-H271126-(6)	2015/11/26	2015/12/7		<0.001	<0.0005	0.005	0.001	0.13	<0.1	0.77	24	○	7.2	4.1	
9	B覆土-H271126-(7)	2015/11/26	2015/12/7		<0.001	<0.0005	0.004	0.002	0.2	<0.1	0.77	23	○	6.9	8.6	
10	B覆土-H271126-(8)	2015/11/26	2015/12/7		<0.001	<0.0005	<0.001	<0.001	0.31	<0.1	0.73	12	○	7.4	22	
11	B覆土-H280212-(3)	2016/2/15	2016/2/23		<0.001	<0.0005	<0.001	0.005	0.54	<0.1	4	5	○	8.8	19	
12	B覆土-H280301-(9)	2016/3/3	2016/3/25		<0.001	<0.0005	<0.001	<0.001	0.39	<0.1	1.9	7	○	7.4	5.6	
13	B覆土-H280301-(10)	2016/3/3	2016/3/25		<0.001	<0.0005	<0.001	<0.001	0.4	<0.1	0.86	5	○	7.5	13	
14	B覆土-H280301-(11)	2016/3/3	2016/3/25		<0.001	<0.0005	<0.001	<0.001	0.43	<0.1	0.57	3	○	7.5	18	
15	B覆土-H280301-(12)	2016/3/3	2016/3/25		<0.001	<0.0005	<0.001	<0.001	0.41	<0.1	0.52	4	○	7.6	13	
16	B覆土-H280301-(13)	2016/3/3	2016/3/25		<0.001	<0.0005	<0.001	<0.001	0.37	<0.1	1.4	4	○	7.6	18	
17	B覆土-H280301-(14)	2016/3/3	2016/3/25		<0.001	<0.0005	<0.001	<0.001	0.42	<0.1	1.3	5	○	7.6	5.6	
18	B覆土-H280301-(15)	2016/3/3	2016/3/25		<0.001	<0.0005	<0.001	<0.001	0.35	<0.1	4.8	6	○	7.6	18	
19	B覆土-H280302-(16)	2016/3/3	2016/3/25		<0.001	<0.0005	0.001	0.001	0.33	<0.1	0.59	10	○	7.7	11	
20	B覆土-H280302-(17)	2016/3/3	2016/3/25		<0.001	<0.0005	0.001	<0.001	0.15	<0.1	0.51	9	○	7.3	3.8	
21	B覆土-H280302-(18)	2016/3/3	2016/3/25		<0.001	<0.0005	0.001	<0.001	0.35	<0.1	0.56	5	○	7.4	5.6	
22	B覆土-H280302-(19)	2016/3/3	2016/3/25		<0.001	<0.0005	<0.001	0.004	0.54	<0.1	0.61	9	○	9.2	28	
23	B覆土-H280302-(20)	2016/3/3	2016/3/25		<0.001	<0.0005	<0.001	0.003	0.51	<0.1	0.88	9	○	9.0	23	
24	B覆土-H280308-(21)	2016/3/8	2016/3/25		<0.001	<0.0005	<0.001	<0.001	0.27	<0.1	0.77	8	○	7.1	8.7	
25	B覆土-H280308-(22)	2016/3/8	2016/3/25		<0.001	<0.0005	<0.001	<0.001	0.22	<0.1	0.87	8	○	7.0	9.6	
26	B覆土-H280308-(23)	2016/3/8	2016/3/25		<0.001	<0.0005	<0.001	<0.001	0.24	<0.1	0.88	6	○	7.2	11	
27	B覆土-H280307-(24)	2016/3/8	2016/3/25		<0.001	<0.0005	<0.001	<0.001	0.18	<0.1	1.1	11	○	7.2	7	
28	B覆土-H280307-(25)	2016/3/8	2016/3/25		<0.001	<0.0005	<0.001	<0.001	0.2	<0.1	0.67	9	○	7.1	7.4	
29	BAO覆土-H280317-(4)	2016/3/18	2016/3/30		<0.001	<0.0005	0.046	<0.001	0.31	<0.1	0.86	13	×	7.5	5.9	
30	C覆土-H280318-(5)	2016/3/30	2016/4/12		<0.001	<0.0005	0.004	0.001	0.29	<0.1	1	10	○	8.1	9	
31	CA覆土-H280328-(6)	2016/3/30	2016/4/12		<0.001	<0.0005	0.001	<0.001	0.38	<0.1	6.3	3	○	7.9	25	
32	A覆土-H280412-(7)	2016/4/14	2016/4/26		<0.001	<0.0005	0.009	0.002	0.08	0.1	1.7	18	○	7.5	6.7	
33	A覆土-H280412-(8)	2016/4/14	2016/4/26		<0.001	<0.0005	0.001	<0.001	0.57	0.1	5.4	4	○	7.9	31	
34	AB覆土-H280413-(9)	2016/4/14	2016/4/26		<0.001	<0.0005	<0.001	<0.001	0.45	0.1	1.8	6	○	7.9	24	
35	A覆土-H280521-(10)	2016/5/23	2016/5/30		<0.001	<0.0005	<0.001	<0.001	0.21	<0.1	0.88	5	○	7.9	18	
36	A覆土-H280526-(11)	2016/5/30	2016/6/6		<0.001	<0.0005	<0.001	0.001	0.59	<0.1	5.9	7	○	7.9	17	
37	A覆土-H280610-(12)	2016/6/13	2016/6/22		<0.001	<0.0005	<0.001	<0.001	<0.08	<0.1	0.79	4	○	6.4	16	
38	A覆土-H280610-(13)	2016/6/13	2016/6/22		<0.001	<0.0005	<0.001	<0.001	<0.08	<0.1	5.8	4	○	5.3	8.1	
39	A覆土-H280601-(14)	2016/7/15	2016/7/25		<0.001	<0.0005	0.012	<0.001	<0.08	0.1	2.2	5	×	7.1	23	
40	A覆土-H280803-(15)	2016/8/3	2016/8/18		<0.001	<0.0005	<0.001	0.001	0.3	0.1	0.44	5	○	7.3	25	
41	A覆土-H280803-(16)	2016/8/3	2016/8/18		<0.001	<0.0005	<0.001	<0.001	<0.08	<0.1	3.1	4	○	7.0	12	
42	C覆土-H281118-(17)	2016/11/21	2016/12/8		<0.001	<0.0005	<0.001	<0.001	0.57	<0.1	1.1	5	○	7.6	18	
43	C覆土-H281118-(18)	2016/11/21	2016/12/8		<0.001	<0.0005	<0.001	<0.001	0.08	<0.1	1.3	6	○	6.6	7.6	
44	B覆土-H290111-(19)	2017/1/12	2017/2/2		<0.001	<0.0005	0.027	0.003	0.12	0.1	7.2	16	×	6.6	11	
45	B覆土-H290111-(20)	2017/1/12	2017/2/2		<0.001	<0.0005	0.006	0.001	<0.08	0.1	3	8	○	6.1	9.9	
46	B覆土-H290111-(21)	2017/1/12	2017/2/2		<0.001	<0.0005	0.005	0.001	<0.08	<0.1	6.2	11	○	6.3	6.8	
47	B覆土-H290111-(22)	2017/1/12	2017/2/2		<0.001	<0.0005	0.007	0.002	<0.08	<0.1	2.6	8	○	6.4	5.7	
48	B覆土-H290111-(23)	2017/1/12	2017/2/15		<0.001	<0.0005	0.01	0.002	0.17	0.1	8.4	19	○	7.3	10	
49	B覆土-H290111-(24)	2017/1/12	2017/2/15		<0.001	<0.0005	0.032	0.001	0.11	0.1	5.3	16	×	6.9	5.5	
50	B覆土-H290111-(25)	2017/1/12	2017/2/15		<0.001	<0.0005	0.011	0.002	<0.08	<0.1	3.8	15	×	6.5	4.7	
51	B覆土-H290111-(26)	2017/1/12	2017/2/15		<0.001	<0.0005	0.01	0.001	0.09	0.1	1.5	16	○	6.5	5.3	
52	CB覆土-H290228-(27)	2017/4/26	2017/5/15		<0.001	<0.0005	0.002	0.001	<0.08	<0.1	1.3	8	○	6.8	5.6	
53	B覆土-H290501-(28)	2017/5/8	2017/5/19		<0.001	<0.0005	<0.001	<0.001	<0.08	<0.1	11	3	○	5.7	12	

覆土等適合確認 試験結果一覧表				項目名		カドミウム及び その化合物	水銀及び その化合物	鉛及び その化合物	砒素及び その化合物	ふっ素及び その化合物	ほう素及び その化合物	ダイオキシン類	TOC	結果 適合:○ 不適合:×	(参考) pH	(参考) EC (mS/m)
				管理基準値 (定量下限値)	単位	mg/L	mg/L	mg/L	mg/L	mg/L	mg/L	mg/L	pg-TEQ/g			
番号	検体名	分析日		判定日	mg/L	mg/L	mg/L	mg/L	mg/L	mg/L	mg/L	pg-TEQ/g	mgC/L			
		受付日	分析日													
54	B覆土-H290501-(28)	2017/5/8	2017/5/19		<0.001	<0.0005	<0.001	<0.001	<0.08	0.1	9.1	3	○	5.8	14	
55	B覆土-H290526-(30)	2017/5/26	2017/6/2		<0.001	<0.0005	0.002	0.001	<0.08	<0.1	5.2	13	○	6.2	5.3	
56	B覆土-H290526-(31)	2017/5/26	2017/6/2		<0.001	<0.0005	0.001	0.001	<0.08	<0.1	6	10	○	6.4	4.8	
57	B覆土-H290526-(32)	2017/5/26	2017/6/2		<0.001	<0.0005	0.003	0.002	<0.08	<0.1	3.2	12	○	6.3	3.9	
58	B覆土-H290520-(33)	2017/6/1	2017/6/12		<0.001	<0.0005	0.003	0.001	<0.08	<0.1	5.3	9	○	6.0	3.8	
59	B覆土-H291018-(34)	2017/10/20	2017/10/31		<0.001	<0.0005	0.003	0.004	<0.08	<0.1	2.5	26	○	6.6	7	
60	B覆土-H291018-(35)	2017/10/20	2017/10/31		<0.001	<0.0005	0.004	0.004	<0.08	<0.1	3.3	21	○	6.7	8	
61	BC覆土-H291108-(36)	2017/11/10	2017/11/24		<0.001	<0.0005	<0.001	<0.001	<0.08	<0.1	0.89	9	○	8.5	5.7	
62	BC覆土-H291108-(37)	2017/11/10	2017/11/24		<0.001	<0.0005	<0.001	0.001	0.09	<0.1	0.86	4	○	6.8	10	
63	BC覆土-H291108-(38)	2017/11/10	2017/11/24		<0.001	<0.0005	0.002	0.001	0.12	<0.1	2.1	8	○	6.9	3.9	
64	BC覆土-H291108-(39)	2017/11/10	2017/11/24		<0.001	<0.0005	<0.001	0.001	0.5	<0.1	13	3	○	7.5	19	
65	BC覆土-H291110-(40)	2017/11/13	2017/12/1		<0.001	<0.0005	<0.001	0.001	<0.08	<0.1	0.31	1	○	5.7	1.7	
66	BC覆土-H291110-(41)	2017/11/13	2017/12/1		<0.001	<0.0005	<0.001	0.004	0.44	<0.1	48	2	○	7.3	16	
67	BC覆土-H291110-(42)	2017/11/13	2017/12/1		<0.001	<0.0005	<0.001	0.002	0.36	<0.1	0.54	2	○	7.4	25	
68	BC覆土-H291117-(43)	2017/11/20	2017/12/5		<0.001	<0.0005	<0.001	0.001	<0.08	<0.1	4.3	6	○	5.7	5.9	
69	BC覆土-H291117-(44)	2017/11/20	2017/12/5		<0.001	<0.0005	<0.001	0.001	0.08	<0.1	4.2	7	○	7.1	9.1	
70	BC覆土-H291121-(45)	2017/11/21	2017/12/6		<0.001	<0.0005	0.002	0.002	<0.08	<0.1	2.6	9	○	6	1.5	
71	C覆土-H291214-(46)	2017/12/20	2018/1/10		<0.001	<0.0005	0.006	<0.001	<0.08	<0.1	0.43	14	○	6.1	3.8	
72	C覆土-H291218-(47)	2017/12/20	2018/1/10		<0.001	<0.0005	0.002	<0.001	<0.08	<0.1	0.75	9	○	5.9	2.1	
73	C覆土-H291220-(48)	2017/12/21	2018/1/11		<0.001	<0.0005	0.001	0.001	<0.08	<0.1	2.6	9	○	6	1.6	
74	D覆土-H300125-(49)	2018/1/29	2018/2/6		<0.001	<0.0005	0.001	0.002	0.4	0.1	4	9	○	8.3	6.1	
75	C-1覆土-H300317-(50)	2018/3/19	2018/3/27		<0.001	<0.0005	<0.001	0.001	0.92	<0.1	0.053	3	×	7.6	9.9	
76	CD覆土-H300329-(51)	2018/3/30	2018/4/6		<0.001	<0.0005	0.002	0.001	0.13	0.1	0.67	12	○	7.4	5.6	
77	C覆土-H300421-(52)	2018/4/23	2018/5/9		<0.001	<0.0005	0.001	<0.001	0.25	0.1	1.3	9	○	7.6	12	
78	C覆土-H300518-(53)	2018/5/21	2018/5/30		<0.001	<0.0005	<0.001	<0.001	0.46	0.1	4.3	4	○	7.7	27	
79	C覆土-H300519-(54)	2018/5/21	2018/5/30		<0.001	<0.0005	<0.001	<0.001	<0.08	<0.1	0.86	11	○	6.4	4.7	
80	C覆土-H300522-(55)	2018/7/3	2018/7/18		<0.001	<0.0005	<0.001	<0.001	<0.08	<0.1	1.5	6	○	6.2	7.2	
81	C覆土-H300630-(56)	2018/7/3	2018/7/18		<0.001	<0.0005	<0.001	0.001	0.55	0.1	3	9	○	7.1	39	
82	C覆土-H300703-(57)	2018/7/9	2018/7/20		<0.001	<0.0005	<0.001	<0.001	<0.08	<0.1	2.7	4	○	6.6	7.3	
83	C覆土-H300711-(58)	2018/7/23	2018/8/2		<0.001	<0.0005	<0.001	0.001	0.52	<0.1	0.42	2	○	7.9	25	
84	FG覆土-H300804-(59)	2018/8/7	2018/8/21		<0.001	<0.0005	<0.001	0.001	0.47	<0.1	0.37	2	○	8.1	25	
85	FG覆土-H300907-(60)	2018/9/11	2018/9/21		<0.001	<0.0005	<0.001	<0.001	0.3	<0.1	0.24	2	○	7.5	26	
86	FG覆土-H300921-(61)	2018/9/25	2018/10/2		<0.001	<0.0005	<0.001	<0.001	0.36	<0.1	1.6	2	○	7.3	23	
87	D覆土-H300926-(62)	2018/9/26	2018/10/3		<0.001	<0.0005	<0.001	<0.001	<0.08	<0.1	2.3	2	○	6.7	3.8	
88	C覆土-H301120-(63)	2018/11/28	2018/12/7		<0.001	<0.0005	<0.001	0.002	0.56	<0.1	0.57	1	○	8.7	22	
89	C覆土-H301121-(64)	2018/11/28	2018/12/7		<0.001	<0.0005	<0.001	<0.001	1.1	<0.1	0.055	2	×	8.5	12	

■ 適合確認試験の方法および管理基準値は、旧RD処分場有害物調査検討委員会で決定した以下の内容としている。

■ 管理基準値は、土壤環境基準値等を適用している。

■ 適合確認試験は、覆土等10m³毎に1試料を採取し、覆土等300m³毎に30試料を等量混合し1検体として分析している。

■ 試験方法については、重金属等は環境庁告示第46号(平成26環告44改正)、およびダイオキシン類は環境庁告示第68号(平成21環告11改正)に準拠している。