

滋賀県感染症発生動向調査 感染症週報

令和6年 第5週（1/29～2/4）【COVID-19 情報】

令和6（2024）年 2月8日発行 滋賀県感染症情報センター

1. コメント

- ・滋賀県の定点あたりの報告数は11.33で、前週（10.32）と比べて増加しています。2023年52週以降、増加傾向が見られます。
- ・10歳未満は前週と比べ減少していますが、高い水準となっています。10歳代で増加傾向が見られます。
- ・学校欠席者情報収集システムの報告数が増加しており、若年層の増加が見られることから、今後の動向に注視が必要です。

2. COVID-19の定点当たり報告数（全国は前週）の値

定点当たりの報告数とは、定点医療機関からの1週間の報告数を定点医療機関数で割った値のことで、1医療機関当たりの報告数のことです。（COVID-19の例：1週間の報告数200 ÷ 60 ≒ 3.33）

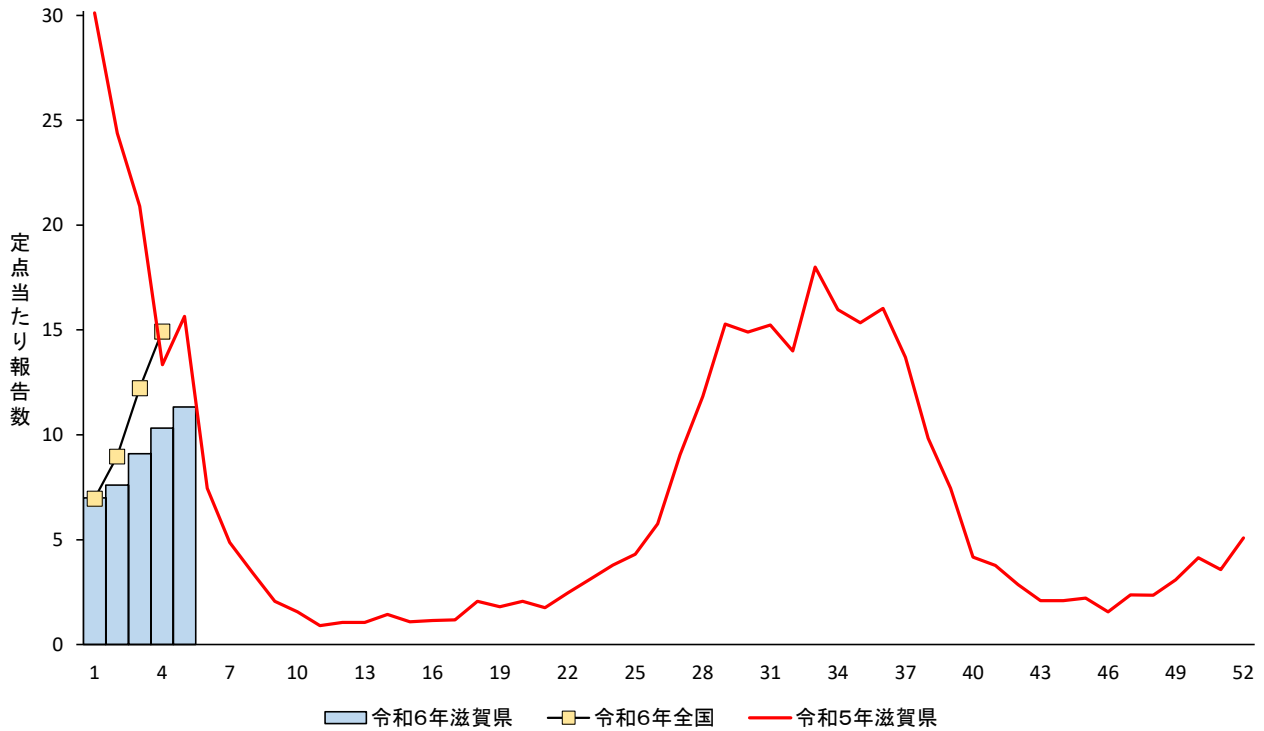
定点区分 (定点数)	疾病名	滋賀県			保健所別							全国 (前週)
		2週前	1週前	今週	大津市	草津	甲賀	東近江	彦根	長浜	高島	
COVID-19 (定点数:60※)	COVID-19	9.10	10.32	11.33	14.62	9.00	13.57	14.30	6.86	10.57	4.33	14.93
基幹 (定点数:7)	COVID-19入院	4.86	3.57	4.71	10.00	1.00	4.00	5.00	6.00	3.00	4.00	6.88

※第3週（2週前）と第4週（1週前）のCOVID-19定点数は、滋賀県59医療機関となっています。

3. COVID-19の年齢階級別報告数（滋賀県、今週）

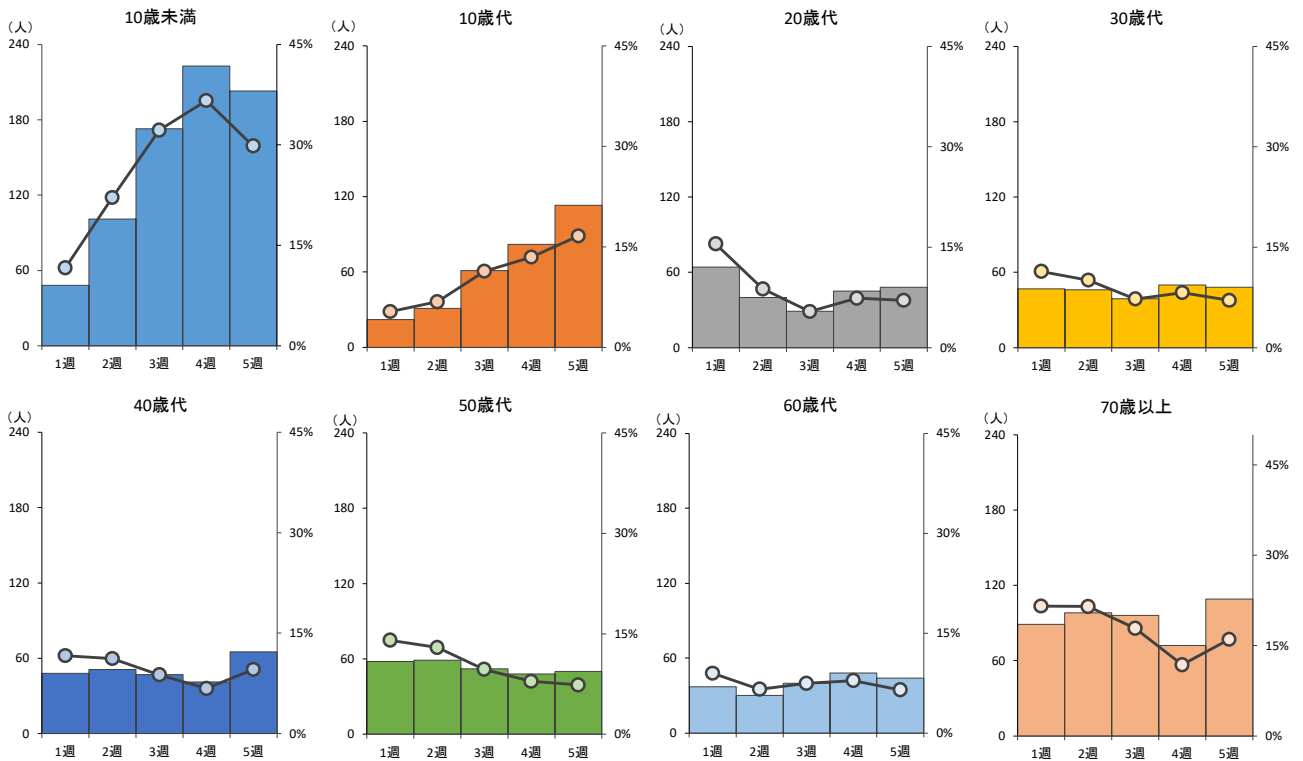
COVID-19定点	総数	年齢階級別																	「-」:報告なし		
		～5ヶ月	～11ヶ月	1歳	2歳	3歳	4歳	5歳	6歳	7歳	8歳	9歳	10～14歳	15～19歳	20歳代	30歳代	40歳代	50歳代	60歳代	70歳代	80歳～
COVID-19 (60医療機関)	680	15	5	26	12	15	19	21	19	24	15	32	95	18	48	48	65	50	44	44	65
大津市保健所 (13医療機関)	190	5	2	2	-	1	2	3	-	4	2	6	11	5	22	14	25	19	22	16	29
草津保健所 (13医療機関)	117	1	1	7	2	5	2	2	5	3	2	6	22	4	8	10	16	5	7	5	4
甲賀保健所 (7医療機関)	95	-	-	3	2	-	1	2	2	3	4	1	17	4	6	2	10	12	4	10	12
東近江保健所 (10医療機関)	143	6	1	7	5	5	7	11	4	5	5	16	30	2	3	12	7	6	6	2	3
彦根保健所 (7医療機関)	48	1	-	-	1	-	3	-	-	1	-	2	4	1	6	4	3	5	3	7	7
長浜保健所 (7医療機関)	74	2	1	5	2	4	4	3	8	8	1	1	11	1	2	3	2	1	2	4	9
高島保健所 (3医療機関)	13	-	-	2	-	-	-	-	-	-	1	-	-	1	1	3	2	2	-	-	1
COVID-19入院 (7医療機関)	33	-	-	-	-	-	-	-	1	-	-	-	1	-	-	-	-	2	3	5	21

4. 滋賀県と全国の COVID-19 の発生動向 (全国は前週まで掲載)

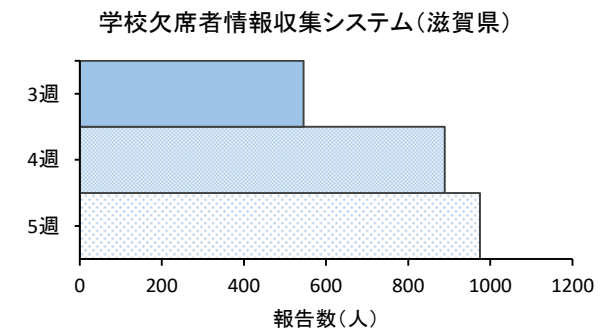
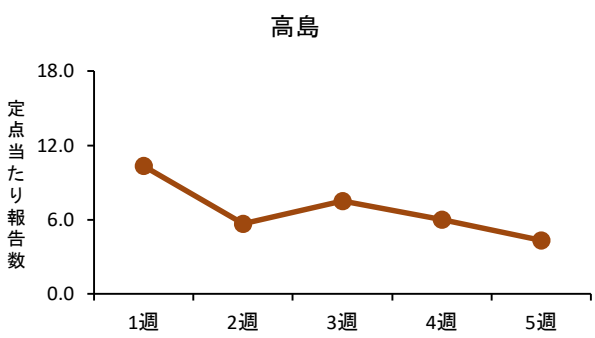
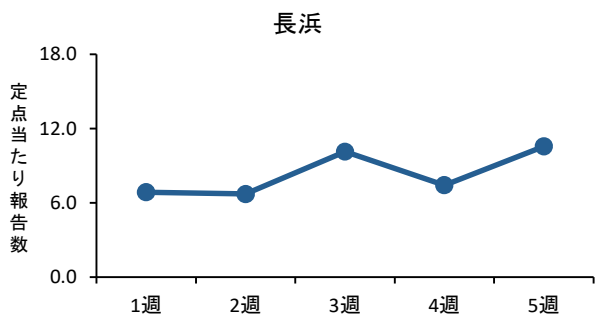
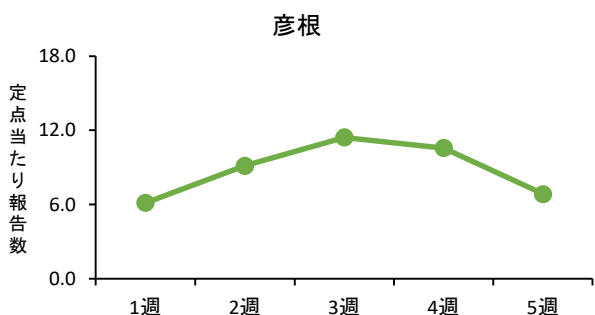
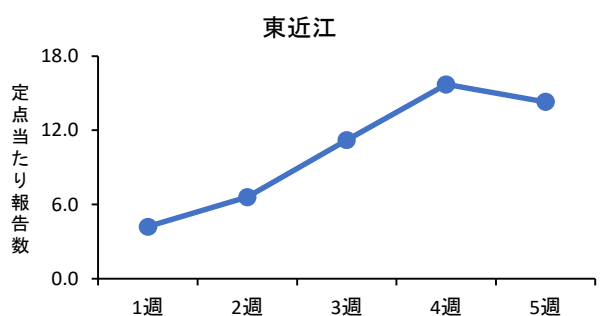
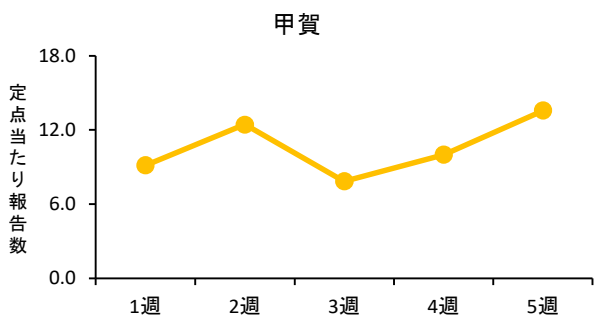
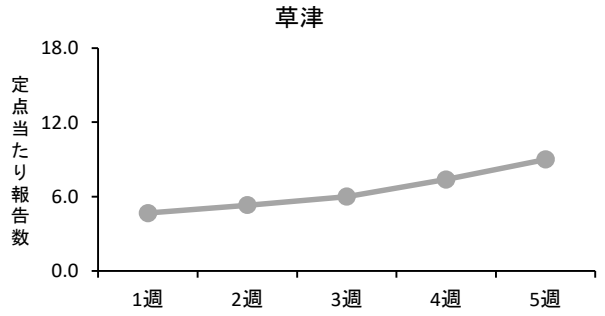
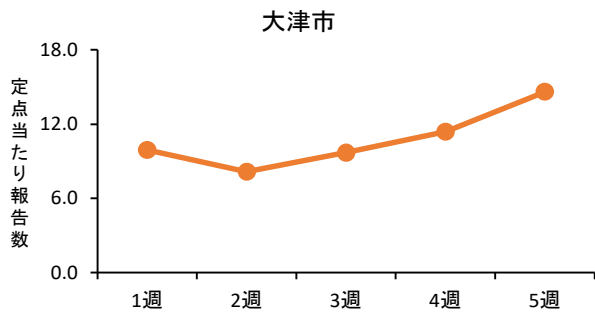
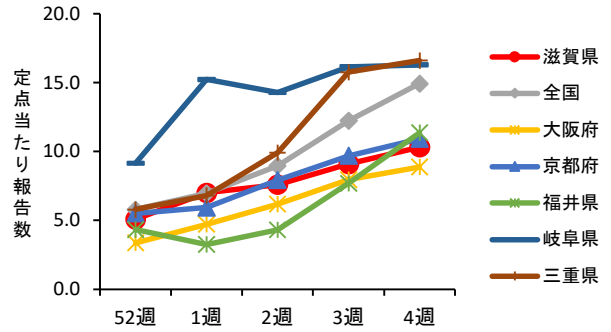
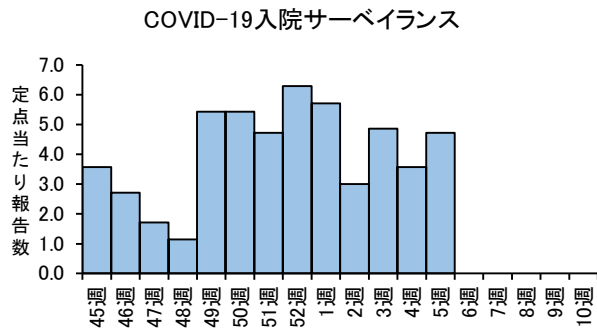


5. COVID-19 の年齢階級別推移 (滋賀県)

棒グラフ (左軸): 報告数 (人) 折れ線グラフ (右軸): 全年齢に占める割合 (%)



6. COVID-19の発生動向・保健所別推移等（全国・他府県は前週まで掲載）



1) 県内の入院状況

入院者数	うち重症者数
241	0

2/6更新データを掲載しています。
 新型コロナウイルス感染症の感染症法上の位置づけが5類感染症に変更され、通常の医療提供体制へ段階的に移行していきます。
 重症：ICUに入室または人工呼吸器・ECMO(体外式模型人工肺)が必要な方

2) クラスターの発生状況について

介護関連事業所	障害福祉関連施設	医療機関
2	0	0

1/29～2/4に県で確認したクラスターを掲載しています。
 保健所への相談、イベントベースサーベイランスでの検査等で、同一施設で5名以上の陽性者が確認された事例をクラスターとして報告しています。

3) 検査数

検査数	6,491件
-----	--------

1/29～2/4に県で確認した検査数を掲載しています。

4) 県内の外来対応医療機関のひっ迫状況について

県内の状況	14.2%
-------	-------

1/29～2/4までに「ひっ迫している」と報告した医療機関の割合を算出しています。
 ※医療機関等情報支援システム(G-MIS)により集計

5) 救急搬送困難事案

発生件数	0件
------	----

1/29～2/4における大津市消防局からの報告数を掲載しています。

相談体制について

相談件数(週計)

相談件数(件)

■ 受診・相談センター

