

特殊詐欺被害・年齢別

被害件数

| 年齢 | H31 (R1) | R2 | R3 | R4 | R5 |
|-----------|------------|-----------|------------|------------|------------|
| ～19 | 0 | 0 | 0 | 1 | 0 |
| 20～29 | 8 | 1 | 1 | 6 | 11 |
| 30～39 | 2 | 2 | 8 | 5 | 17 |
| 40～49 | 5 | 6 | 4 | 5 | 20 |
| 50～59 | 11 | 14 | 10 | 6 | 32 |
| 60～64 | 12 | 5 | 7 | 11 | 25 |
| 65～69 | 14 | 5 | 41 | 13 | 28 |
| 70～79 | 43 | 21 | 14 | 40 | 63 |
| 80～89 | 47 | 32 | 19 | 40 | 63 |
| 90～ | 2 | 2 | 0 | 5 | 7 |
| 総計 | 144 | 88 | 104 | 132 | 266 |

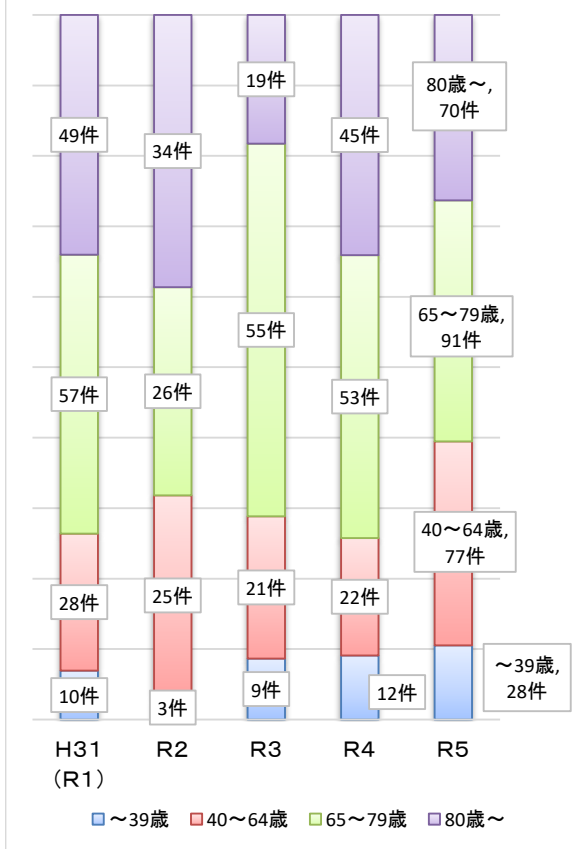
※ H31以降は、預貯金詐欺、キャッシュカード詐欺盗を加えた10類型で計上

被害総額

| 年齢 | H31 (R1) | R2 | R3 | R4 | R5 |
|-----------|----------------|----------------|----------------|----------------|----------------|
| ～19 | 0 | 0 | 0 | 677 | 0 |
| 20～29 | 6,600 | 500 | 1,206 | 17,046 | 7,305 |
| 30～39 | 585 | 23,657 | 20,174 | 3,901 | 40,675 |
| 40～49 | 6,555 | 5,830 | 3,192 | 6,240 | 26,222 |
| 50～59 | 37,475 | 11,556 | 14,964 | 6,689 | 81,593 |
| 60～64 | 42,893 | 900 | 4,153 | 101,043 | 59,300 |
| 65～69 | 27,863 | 2,215 | 26,473 | 8,187 | 73,670 |
| 70～79 | 112,571 | 53,606 | 37,276 | 92,570 | 221,697 |
| 80～89 | 108,399 | 51,075 | 34,027 | 81,197 | 108,744 |
| 90～ | 6,074 | 1,754 | 0 | 6,619 | 5,080 |
| 総計 | 349,014 | 151,093 | 141,464 | 324,169 | 624,285 |

※ 端数四捨五入のため、詳細金額とは若干の差異があります
※ 単位は、千円

被害件数(割合)



被害総額(割合)

