

滋賀県感染症発生動向調査 感染症週報

令和6年 第2週（1/8～1/14）【COVID-19 情報】

令和6(2024)年 1月18日発行 滋賀県感染症情報センター

1. コメント

- ・滋賀県の定点あたりの報告数は7.60で、前週（7.00）と比べて増加しています。
- ・10歳未満の報告数は増加し、20歳代の報告数は減少しました。その他の年代は横ばいで推移しています。
- ・高島保健所圏域で減少しました。他保健所圏域では増加傾向または横ばいです。
- ・学校欠席者情報収集システムの報告数は増加しています。冬季休暇明けによるものと考えられますが、今後の動向に注視が必要です。

2. COVID-19の定点当たり報告数（全国は前週）の値

定点当たりの報告数とは、定点医療機関からの1週間の報告数を定点医療機関数で割った値のことで、1医療機関当たりの報告数のことです。（COVID-19の例：1週間の報告数200 ÷ 60 ≒ 3.33）

定点区分 (定点数)	疾病名	滋賀県			保健所別							全国 (前週)
		2週前	1週前	今週	大津市	草津	甲賀	東近江	彦根	長浜	高島	
COVID-19 (定点数:60※)	COVID-19	5.08	7.00	7.60	8.15	5.31	12.43	6.60	9.14	6.71	5.67	6.96
基幹 (定点数:7)	COVID-19入院	6.29	5.71	3.00	3.00	1.00	3.00	3.00	5.00	6.00	0	4.89

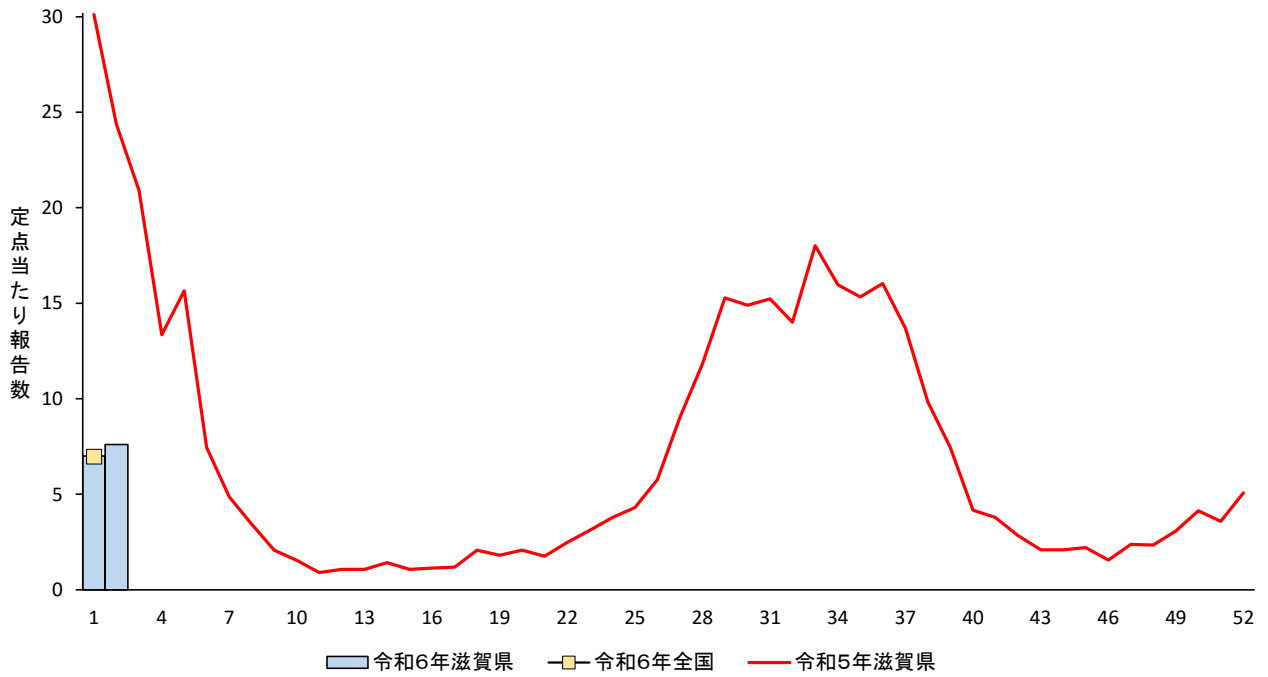
※第1週（1週前）のCOVID-19定点数は、滋賀県59医療機関となっています。

「-」: 報告なし

3. COVID-19の年齢階級別報告数（滋賀県、今週）

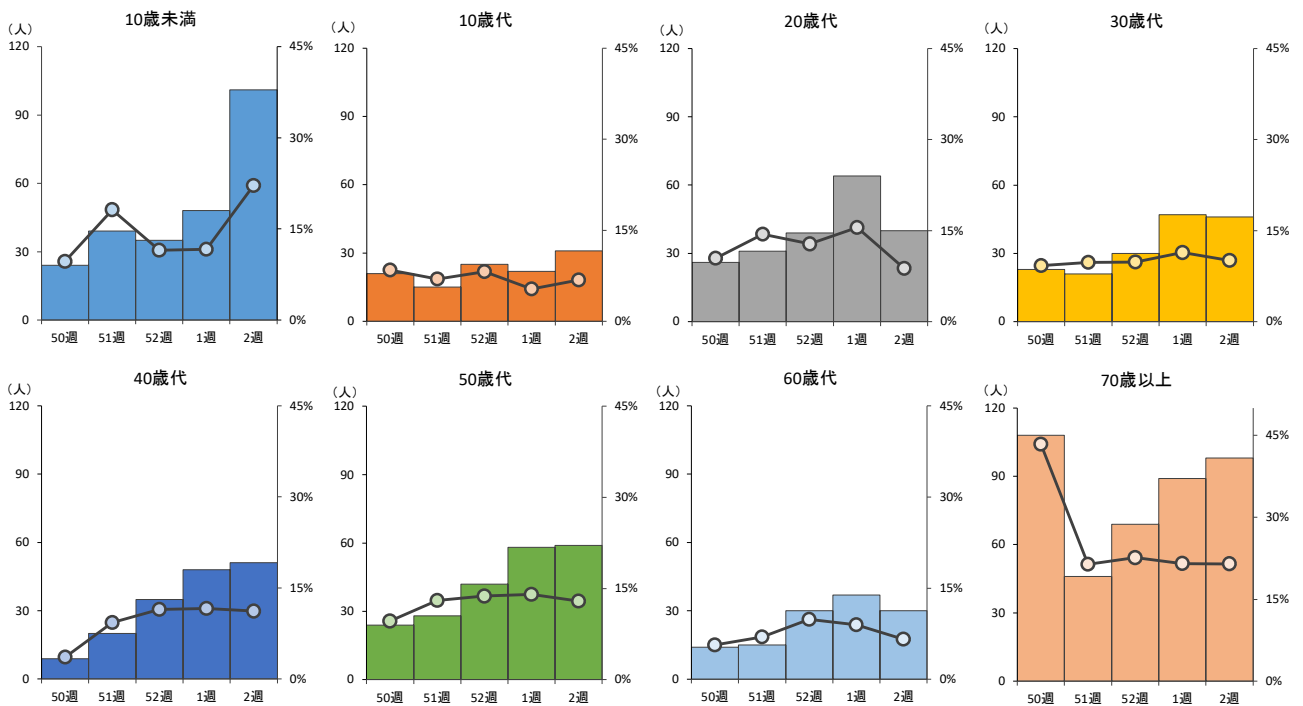
COVID-19定点	総数	～5ヶ月	～11ヶ月	1歳	2歳	3歳	4歳	5歳	6歳	7歳	8歳	9歳	10～14歳	15～19歳	20歳代	30歳代	40歳代	50歳代	60歳代	70歳代	80歳～
COVID-19 (60医療機関)	456	13	12	16	13	10	7	7	7	5	2	9	17	14	40	46	51	59	30	48	50
大津市保健所 (13医療機関)	106	1	2	-	1	1	1	1	2	-	-	2	5	3	7	10	16	20	5	12	17
草津保健所 (13医療機関)	69	3	1	3	2	1	-	-	1	-	-	1	4	1	5	9	7	11	5	6	9
甲賀保健所 (7医療機関)	87	4	2	2	5	-	-	-	1	-	-	2	3	5	10	10	9	11	5	10	8
東近江保健所 (10医療機関)	66	1	-	3	3	5	3	2	1	3	2	2	3	3	6	3	8	8	6	3	1
彦根保健所 (7医療機関)	64	-	1	-	-	1	1	1	1	1	-	-	-	1	8	9	4	7	4	14	11
長浜保健所 (7医療機関)	47	3	5	5	1	2	2	3	1	1	-	2	2	1	2	1	4	2	4	3	3
高島保健所 (3医療機関)	17	1	1	3	1	-	-	-	-	-	-	-	-	-	2	4	3	-	1	-	1
COVID-19入院 (7医療機関)	21	1	-	-	-	-	-	-	1	-	-	-	-	1	-	1	1	-	1	7	8

4. 滋賀県と全国の COVID-19 の発生動向 (全国は前週まで掲載)

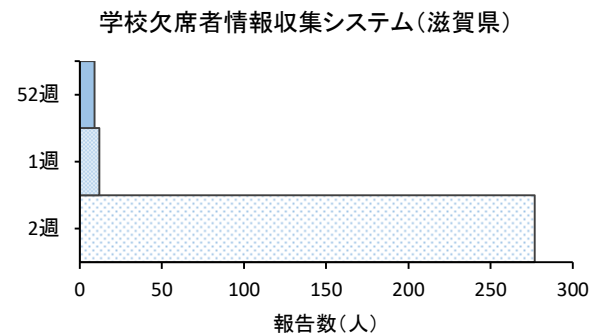
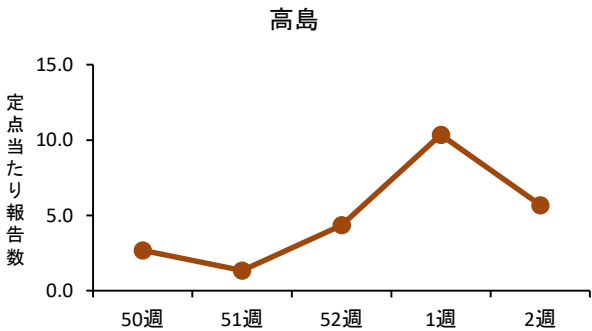
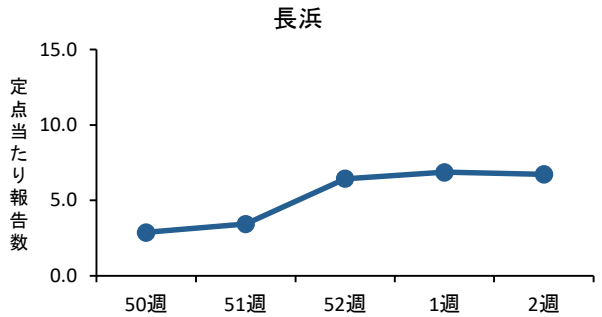
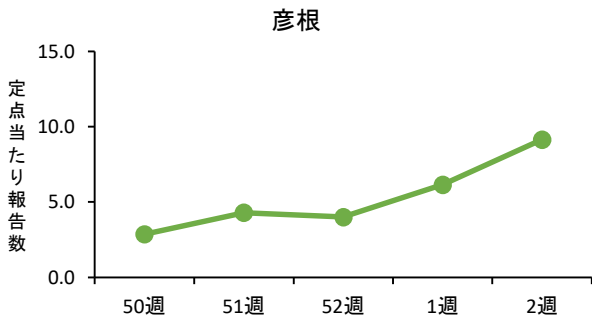
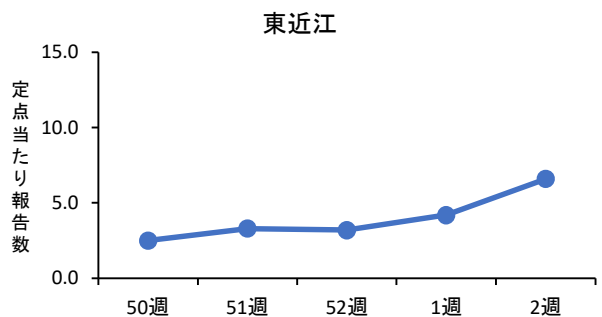
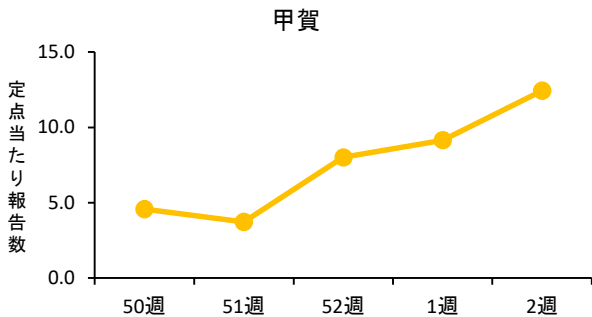
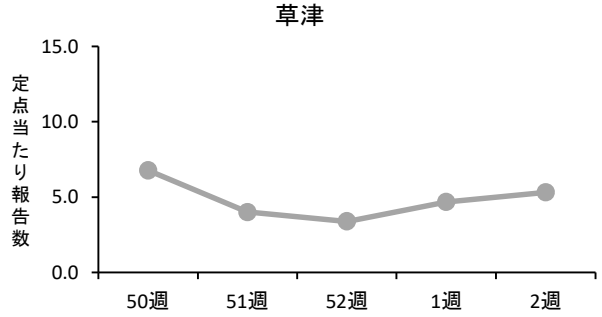
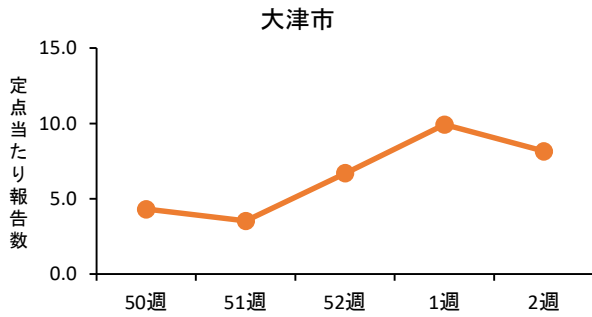
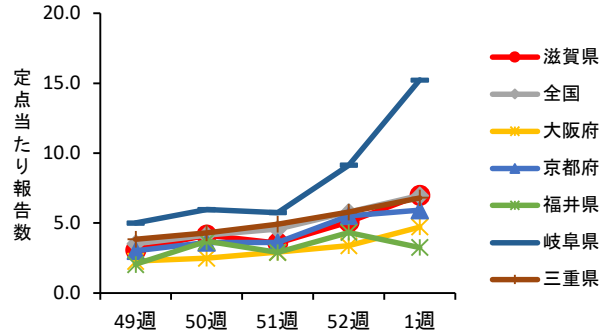
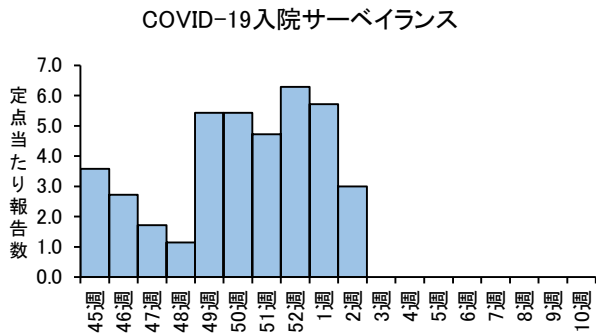


5. COVID-19 の年齢階級別推移 (滋賀県)

棒グラフ (左軸) : 報告数 (人) 折れ線グラフ (右軸) : 全年齢に占める割合 (%)



6. COVID-19の発生動向・保健所別推移等（全国・他府県は前週まで掲載）



1) 県内の入院状況

入院者数	うち重症者数
203	1

1/16更新データを掲載しています。
 新型コロナウイルス感染症の感染症法上の位置づけが5類感染症に変更され、通常の医療提供体制へ段階的に移行していきます。
 重症：ICUに入室または人工呼吸器・ECMO(体外式模型人工肺)が必要な方

2) クラスターの発生状況について

介護関連事業所	障害福祉関連施設	医療機関
1	0	0

1/8～1/14に県で確認したクラスターを掲載しています。
 保健所への相談、イベントベースサーベイランスでの検査等で、同一施設で5名以上の陽性者が確認された事例をクラスターとして報告しています。

3) 検査数

検査数	7,847件
-----	--------

1/8～1/14に県で確認した検査数を掲載しています。

4) 県内の外来対応医療機関のひっ迫状況について

県内の状況	11.2%
-------	-------

1/8～1/14までに「ひっ迫している」と報告した医療機関の割合を算出しています。
 ※医療機関等情報支援システム(G-MIS)により集計

5) 救急搬送困難事案

発生件数	0件
------	----

1/8～1/14における大津市消防局からの報告数を掲載しています。

相談体制について

相談件数(週計)

■ 受診・相談センター

相談件数(件)

