

滋賀県感染症発生動向調査 感染症週報

令和6年 第1週（1/1～1/7）【COVID-19 情報】

令和6(2024)年 1月11日発行 滋賀県感染症情報センター

1. コメント

- ・滋賀県の定点あたりの報告数は7.00で、前週（5.08）と比べて増加しています。
- ・10歳未満および20歳代から70歳代の各年代で増加傾向が見られます。
- ・全保健所で前週と比べて増加しています。特に大津市、甲賀、高島保健所圏域で多く報告されています。

2. COVID-19の定点当たり報告数（全国は前週）の値

定点当たりの報告数とは、定点医療機関からの1週間の報告数を定点医療機関数で割った値のことで、1医療機関当たりの報告数のことです。（COVID-19の例：1週間の報告数200 ÷ 60 ≒ 3.33）

定点区分 (定点数)	疾病名	滋賀県			保健所別							全国 (前週)
		2週前	1週前	今週	大津市	草津	甲賀	東近江	彦根	長浜	高島	
COVID-19 (定点数:60※)	COVID-19	3.58	5.08	7.00	9.92	4.67	9.14	4.20	6.14	6.86	10.33	5.79
基幹 (定点数:7)	COVID-19入院	4.71	6.29	5.71	5.00	14.00	5.00	2.00	5.00	7.00	2.00	4.07

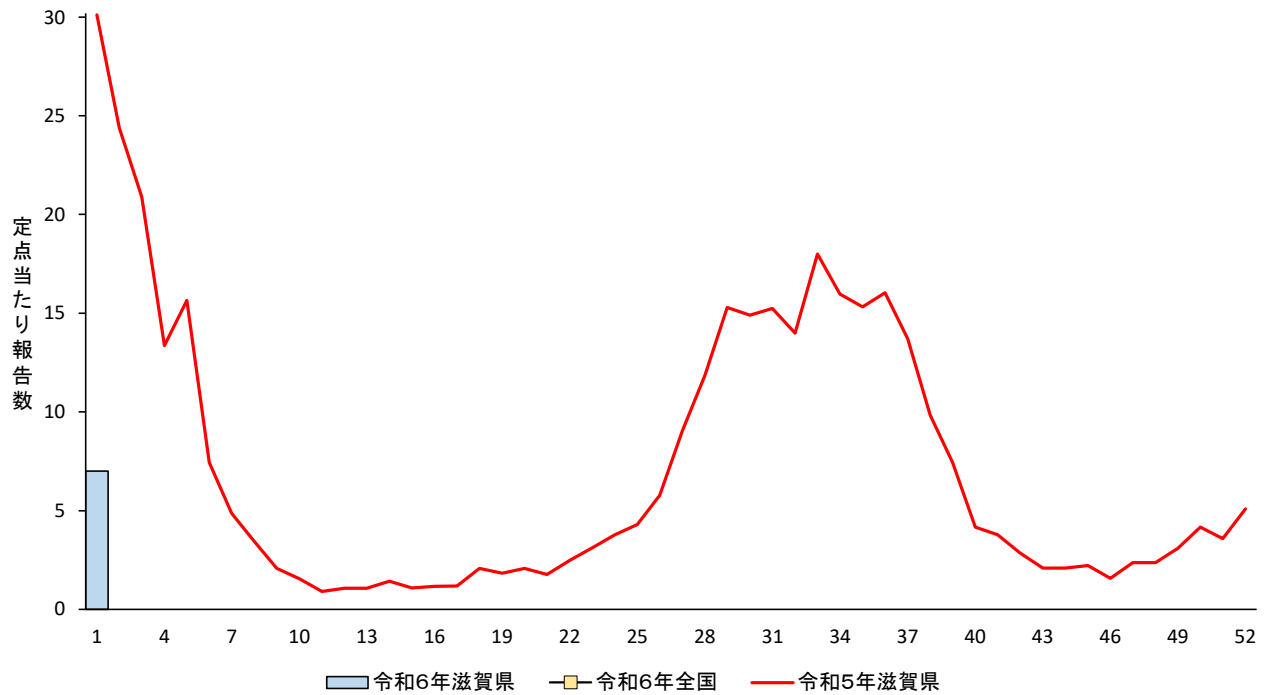
※第1週（今週）のCOVID-19定点数は、滋賀県59医療機関となっています。

3. COVID-19の年齢階級別報告数（滋賀県、今週）

「-」:報告なし

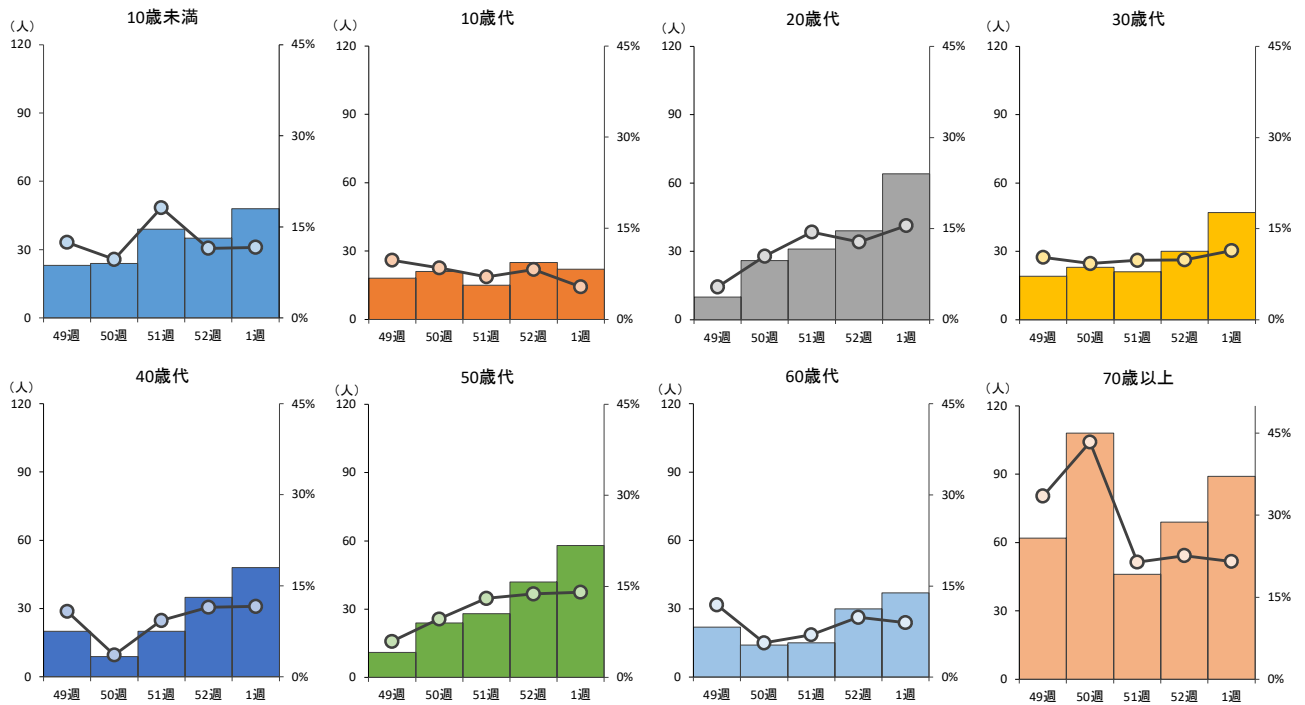
COVID-19定点	総数	～5ヶ月	～11ヶ月	1歳	2歳	3歳	4歳	5歳	6歳	7歳	8歳	9歳	10～14歳	15～19歳	20歳代	30歳代	40歳代	50歳代	60歳代	70歳代	80歳～
COVID-19 (59医療機関)	413	6	7	15	2	3	1	3	1	3	4	3	12	10	64	47	48	58	37	40	49
大津市保健所 (13医療機関)	129	1	2	1	-	-	-	1	-	1	1	-	6	3	27	18	16	17	13	11	11
草津保健所 (12医療機関)	56	-	2	1	-	-	-	-	1	-	1	-	-	-	3	4	5	9	6	13	11
甲賀保健所 (7医療機関)	64	1	1	4	1	-	1	-	-	-	2	1	2	3	10	4	10	10	5	5	4
東近江保健所 (10医療機関)	42	2	2	4	-	2	-	1	-	1	-	1	1	2	4	7	4	4	3	2	2
彦根保健所 (7医療機関)	43	-	-	-	1	1	-	-	-	-	-	-	-	1	8	4	6	6	4	3	9
長浜保健所 (7医療機関)	48	1	-	4	-	-	-	1	-	1	-	1	3	-	7	6	2	3	4	5	10
高島保健所 (3医療機関)	31	1	-	1	-	-	-	-	-	-	-	-	-	1	5	4	5	9	2	1	2
COVID-19入院 (7医療機関)	40	1	-	-	-	-	-	-	-	-	-	-	-	-	-	-	1	3	5	9	21

4. 滋賀県と全国の COVID-19 の発生動向 (全国は前週まで掲載)

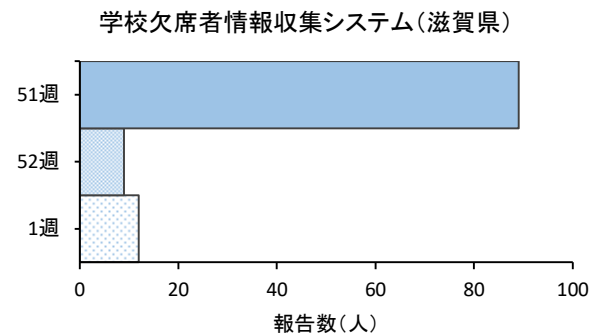
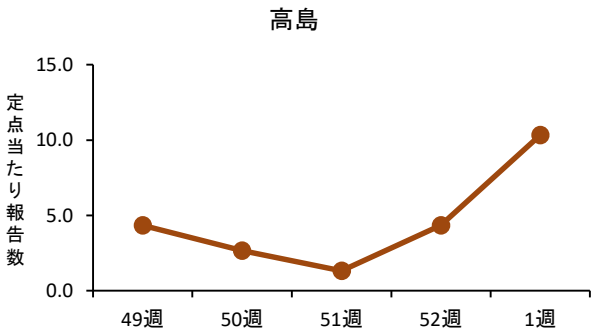
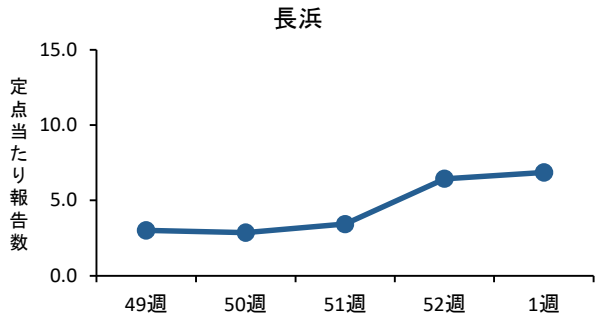
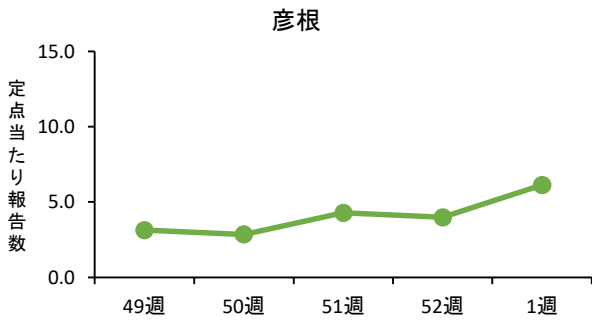
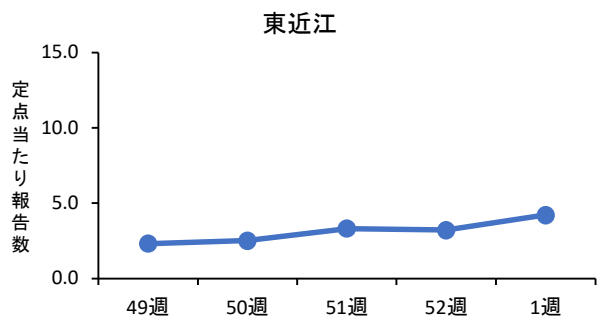
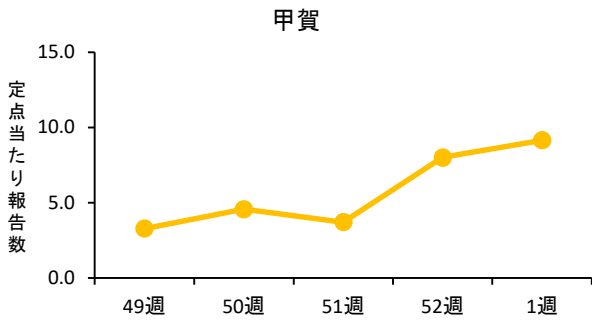
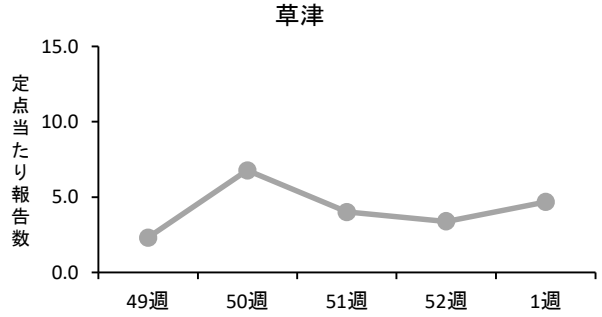
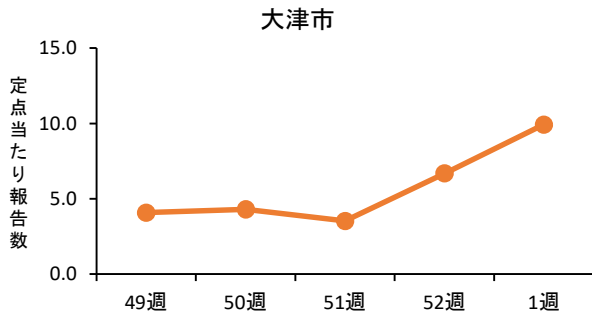
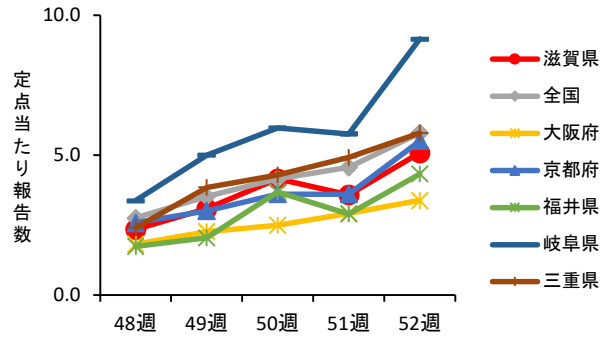
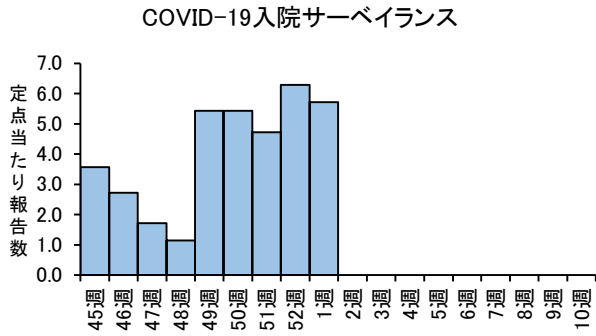


5. COVID-19 の年齢階級別推移 (滋賀県)

棒グラフ (左軸): 報告数 (人) 折れ線グラフ (右軸): 全年齢に占める割合 (%)



6. COVID-19の発生動向・保健所別推移等（全国・他府県は前週まで掲載）



1) 県内の入院状況

入院者数	うち重症者数
133	0

1/9更新データを掲載しています。
 新型コロナウイルス感染症の感染症法上の位置づけが5類感染症に変更され、通常の医療提供体制へ段階的に移行していきます。
 重症：ICUに入室または人工呼吸器・ECMO(体外式模型人工肺)が必要な方

2) クラスターの発生状況について

介護関連事業所	障害福祉関連施設	医療機関
1	0	0

1/1～1/7に県で確認したクラスターを掲載しています。
 保健所への相談、イベントベースサーベイランスでの検査等で、同一施設で5名以上の陽性者が確認された事例をクラスターとして報告しています。

3) 検査数

検査数	6,084件
-----	--------

1/1～1/7に県で確認した検査数を掲載しています。

4) 県内の外来対応医療機関のひっ迫状況について

県内の状況	11.1%
-------	-------

1/1～1/7までに「ひっ迫している」と報告した医療機関の割合を算出しています。
 ※医療機関等情報支援システム(G-MIS)により集計

5) 救急搬送困難事案

発生件数	0件
------	----

1/1～1/7における大津市消防局からの報告数を掲載しています。

相談体制について

相談件数(週計)

