

令和4年

滋賀県観光入込客統計調査書

滋賀県商工観光労働部観光振興局

目 次

1. 観光入込客統計調査の概要	1
2. 観光入込客統計調査の結果	2
(1) 令和4年の観光入込客数	
(2) 観光目的別観光入込客数の内訳	
(3) 季節別観光入込客数の内訳	
(4) 月別観光入込客数の内訳	
(5) 地域別観光入込客数の内訳	
3. 地域別・月別観光入込客数	7
4. 市町別・月別観光入込客数	9
5. 市町別・観光目的別観光入込客数	12
6. 観光入込客数ベスト30	14
7. 年別観光入込客数の推移	15
8. 令和4年滋賀県内有料道路利用台数調べ	16
9. 主な出来事	17
10. 観光入込客数推移	18

1. 観光入込客統計調査の概要

(1) 調査方法

この調査は、令和4年の県内の観光客の目的別・季節別・月別・地域別の入込状況について、県内の市町から寄せられた報告を集計したものである。

(2) 調査地点

県内の観光地で年間入込客数が1,000人以上見込まれる観光地において調査を実施し、735地点について計上した。

(3) 調査期間

令和4年1月から12月までの1年間の調査を通して、月別に集計した。

(4) 調査上の定義

観光入込客…その者の居住地が観光地の範囲の中か外か、あるいは外出の距離の大小にかかわらず、主に自然、歴史・文化、温泉・健康、スポーツ・レクリエーション、都市型観光、行祭事・イベント等の目的で観光地に入り込んだ者をいう。

観光地…観光客が多数来訪し、観光活動の状況からみて一体をなしていると認められる区域をいう。

※観光入込客数は全て延べ人数です。

2. 観光入込客統計調査の結果

(1) 令和4年の観光入込客数

令和4年は、新型コロナウイルス感染症に係る行動制限が緩和されたことによる各イベント・祭りの再開や旅行需要の回復、また、前年に引き続き、宿泊周遊キャンペーン「今こそ滋賀を旅しよう！」をはじめとする各種の需要喚起策を継続して実施したことにより、全体として対前年22.9%増の45,470,810人、宿泊客数も対前年38.1%増の3,558,788人となった。

しかしながら、新型コロナウイルス感染症が流行する前の令和元年の観光入込客数(54,036,100人)と比較すると、8割程度の回復に留まっている。

外国人観光入込客数についても、10月中旬から新型コロナウイルス感染症拡大防止対策の入国制限が緩和されたことにより、全体として対前年112.1%増の82,702人、宿泊客数も対前年359.9%増の29,515人と回復傾向にあった。

なお、観光消費額は1,517億円であり、令和3年の1,173億円から344億円増加(+29.3%)した。※観光消費額単価(日帰り：4,008円、宿泊：22,326円)

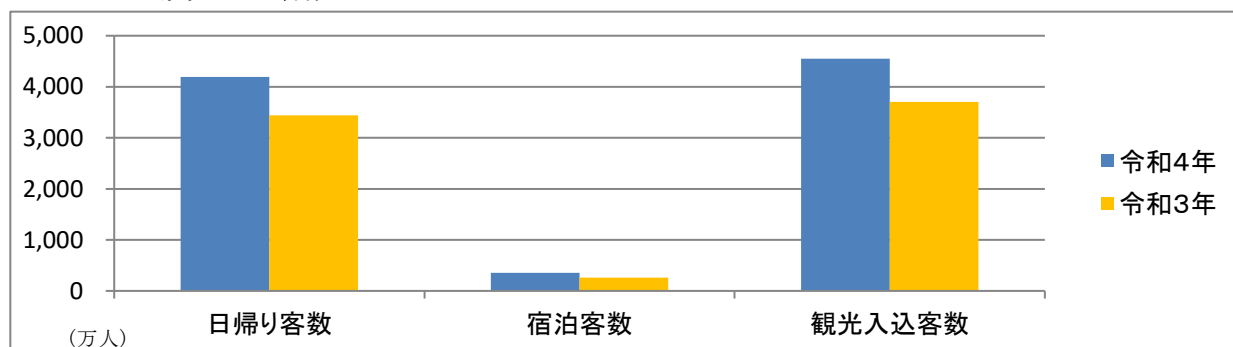
表1 観光入込客数および対前年増減率

	令和4年計(人)	令和3年計(人)	対前年増減(人)	対前年増減率
日帰り客数	41,912,022	34,430,902	7,481,120	21.7%
宿泊客数	3,558,788	2,576,472	982,316	38.1%
観光入込客数	45,470,810	37,007,374	8,463,436	22.9%

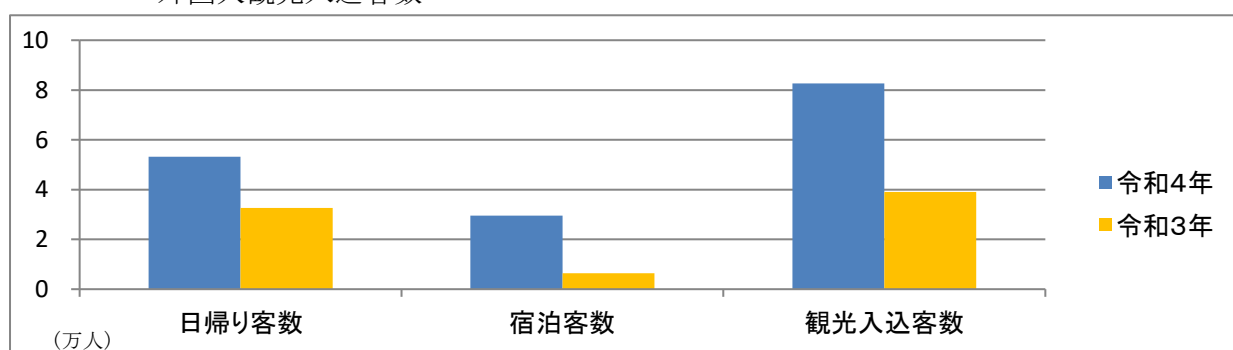
外国人観光入込客数および対前年増減率

	令和4年計(人)	令和3年計(人)	対前年増減(人)	対前年増減率
日帰り客数	53,187	32,579	20,608	63.3%
宿泊客数	29,515	6,418	23,097	359.9%
観光入込客数	82,702	38,997	43,705	112.1%

グラフ1 観光入込客数



外国人観光入込客数



(2) 観光目的別観光入込客数の内訳

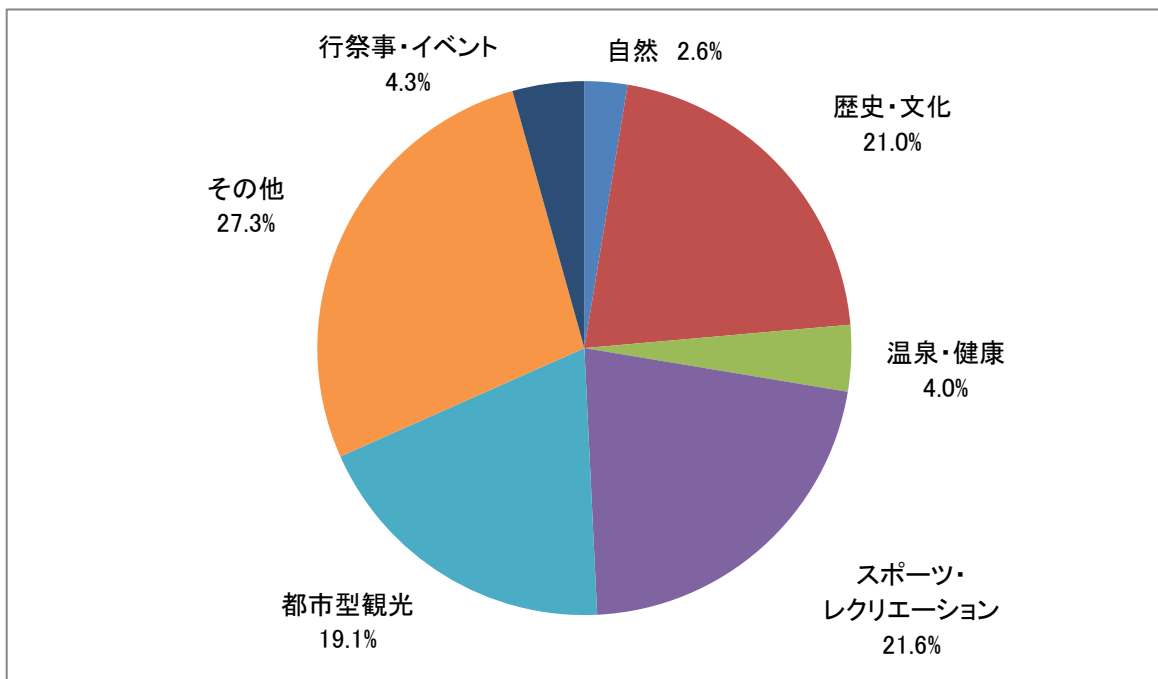
- 比較的密を避けやすいことから、「自然」の対前年増加率が50.0%と高くなった。
- 「行祭事・イベント」は、新型コロナウイルス感染症に係る行動制限が緩和されたことにより各地で再開され、対前年250.3%の増加となった。
- 宿泊施設や道の駅等が含まれる「その他」が全体の27.3%を占めた。

表2 目的別内訳

目 的		観光入込客数	比率	対前年 増減率	前年観光入込客数
観 光 地 点	自然	1,178,755	2.6%	50.0%	785,771
	歴史・文化	9,554,379	21.0%	19.0%	8,028,941
	温泉・健康	1,824,949	4.0%	18.5%	1,539,867
	スポーツ・ レクリエーション	9,829,702	21.6%	12.2%	8,763,773
	都市型観光	8,689,717	19.1%	34.0%	6,483,328
	その他	12,419,080	27.3%	14.5%	10,842,168
	行祭事・イベント	1,974,228	4.3%	250.3%	563,526
合 計		45,470,810	100.0%	22.9%	37,007,374

(注意) 端数の関係上、合計と一致しないことがある。

グラフ2 目的別内訳



(3) 季節別観光入込客数の内訳

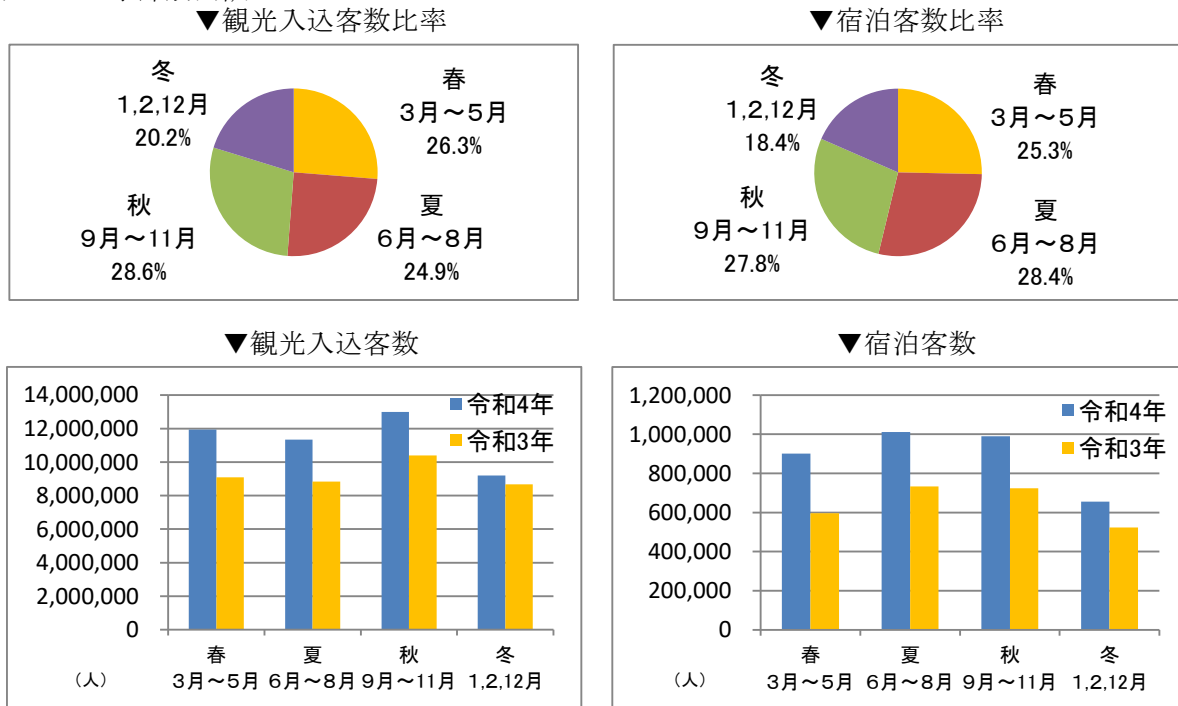
- 「春」「夏」「秋」の観光入込客数は、新型コロナウイルス感染症の流行「第6波」が落ち着いたこと、感染拡大防止と社会経済活動の両立が進んだことにより、対前年2割から3割の増加であった。また、宿泊客数についても対前年3割から5割の増加であり、特に「春」は、3年ぶりの行動制限のないゴールデンウィークがあったことで、対前年約5割の増加となった。
- 「冬」の観光入込客数等は、他の季節に比べて対前年増加率が低かった。前年同時期の新型コロナウイルス感染者数が落ち着いており、観光入込客数等の落ち込みが小さかったことに起因すると考えられる。

表3 季節別内訳

季節	観光入込客数	比率	対前年増減率	前年観光入込客	宿泊客数	比率	対前年増減率	前年宿泊客数
春 3月～5月	11,945,910	26.3%	31.4%	9,091,880	901,497	25.3%	51.3%	595,754
夏 6月～8月	11,334,804	24.9%	28.4%	8,829,197	1,012,006	28.4%	37.9%	733,826
秋 9月～11月	12,990,665	28.6%	24.8%	10,406,663	989,083	27.8%	36.8%	723,210
冬 1, 2, 12月	9,199,431	20.2%	6.0%	8,679,634	656,202	18.4%	25.3%	523,682
合計	45,470,810	100.0%	22.9%	37,007,374	3,558,788	100.0%	38.1%	2,576,472

(注意) 端数の関係上、合計と一致しないことがある。

グラフ3 季節別内訳



(4) 月別観光入込客数の内訳

- 令和4年1月は、新型コロナウイルス感染者数が落ち着いたことで前年より初詣参拝者等が増加し、観光入込客数も増加したが、その後感染者数が増加傾向に転じたことで、2月、3月の観光入込客数は減少または微増となった。
- 令和4年4月以降は、新型コロナウイルス感染症に係る行動制限が緩和されたことで、各月とも前年に比べ増加傾向にあり、特に5月と9月は、ゴールデンウィークやシルバーウィークといった連休があったことによって、その傾向が顕著である。

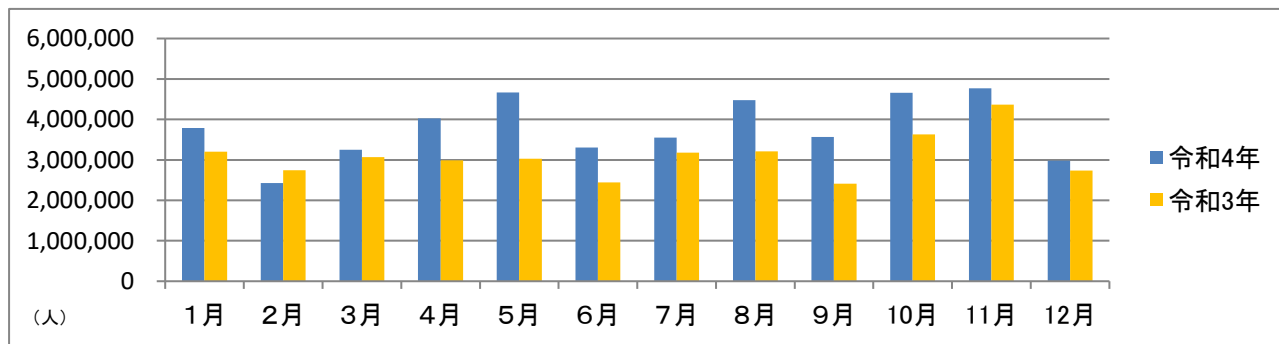
表4 月別内訳

月	観光入込客数	比率	対前年増減率	前年観光入込客数	宿泊客数	比率	対前年増減率	前年宿泊客数
1月	3,791,549	8.3%	18.5%	3,200,748	183,123	5.1%	47.4%	124,230
2月	2,426,610	5.3%	▲ 11.7%	2,747,054	159,501	4.5%	13.7%	140,326
3月	3,250,750	7.1%	5.9%	3,068,277	261,639	7.4%	22.7%	213,167
4月	4,025,160	8.9%	34.5%	2,992,038	286,594	8.1%	59.1%	180,149
5月	4,670,000	10.3%	54.0%	3,031,565	353,264	9.9%	74.5%	202,438
6月	3,304,653	7.3%	35.3%	2,442,543	287,664	8.1%	81.2%	158,719
7月	3,553,051	7.8%	11.9%	3,176,401	309,718	8.7%	13.9%	271,903
8月	4,477,100	9.8%	39.5%	3,210,253	414,624	11.7%	36.7%	303,204
9月	3,563,595	7.8%	47.7%	2,412,170	300,313	8.4%	90.3%	157,843
10月	4,660,095	10.2%	28.3%	3,632,626	329,140	9.2%	23.8%	265,782
11月	4,766,975	10.5%	9.3%	4,361,867	359,630	10.1%	20.0%	299,585
12月	2,981,272	6.6%	9.1%	2,731,832	313,578	8.8%	21.0%	259,126
合計	45,470,810	100.0%	22.9%	37,007,374	3,558,788	100.0%	38.1%	2,576,472

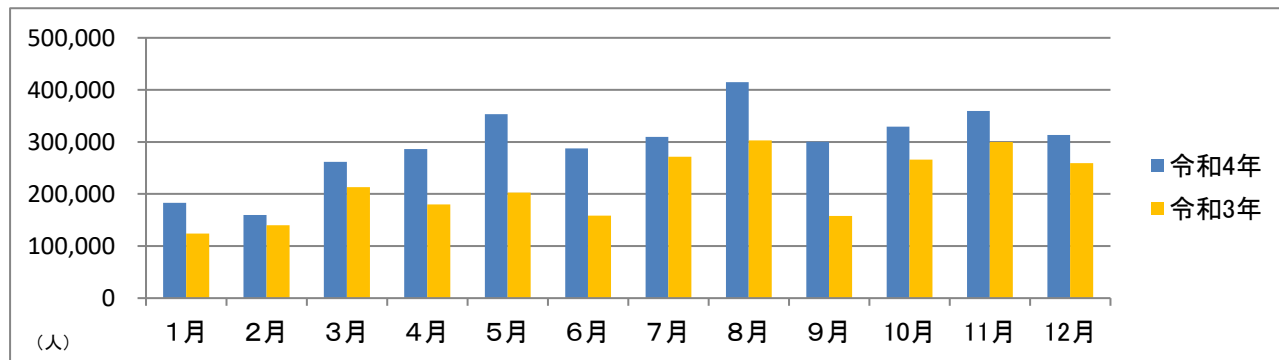
(注意) 端数の関係上、合計と一致しないことがある。

グラフ4 月別内訳

▼観光入込客数



▼宿泊客数



(5) 地域別観光入込客数の内訳

- 全ての地域において、令和4年の観光入込客数は前年よりも増加しており、特に「湖南」の観光入込客数は、新規観光施設の開業も影響し、対前年増加率が大きかった。
- 宿泊周遊キャンペーン「今こそ滋賀を旅しよう！」をはじめとする需要喚起策を実施したこと等の要因により、多くの地域で宿泊客数が対前年で増加した。

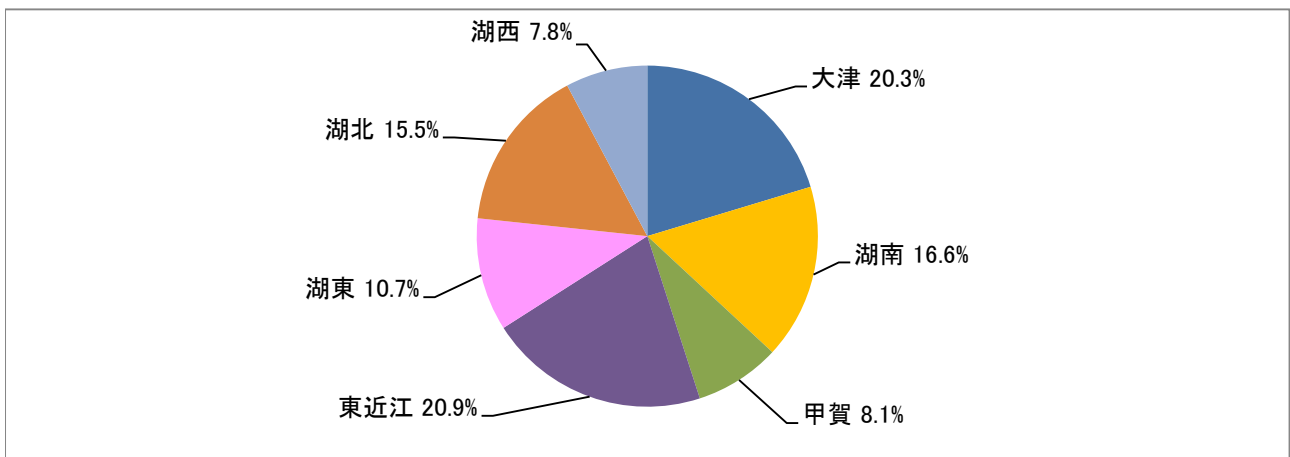
表5 地域別内訳

地域	観光入込客数	比率	対前年増減率	前年観光入込客数	宿泊客数	比率	対前年増減率	前年宿泊客数
大津	9,243,787	20.3%	25.5%	7,364,314	992,150	27.9%	23.7%	801,780
湖南	7,538,994	16.6%	42.0%	5,309,246	517,133	14.5%	21.7%	425,083
甲賀	3,687,311	8.1%	14.2%	3,229,412	150,888	4.2%	▲ 7.1%	162,470
東近江	9,522,375	20.9%	15.2%	8,265,965	386,931	10.9%	48.5%	260,549
湖東	4,872,803	10.7%	27.1%	3,832,579	591,725	16.6%	123.2%	265,081
湖北	7,069,534	15.5%	19.5%	5,915,365	585,181	16.4%	33.5%	438,246
湖西	3,536,006	7.8%	14.4%	3,090,493	334,780	9.4%	49.9%	223,263
合計	45,470,810	100.0%	22.9%	37,007,374	3,558,788	100.0%	38.1%	2,576,472

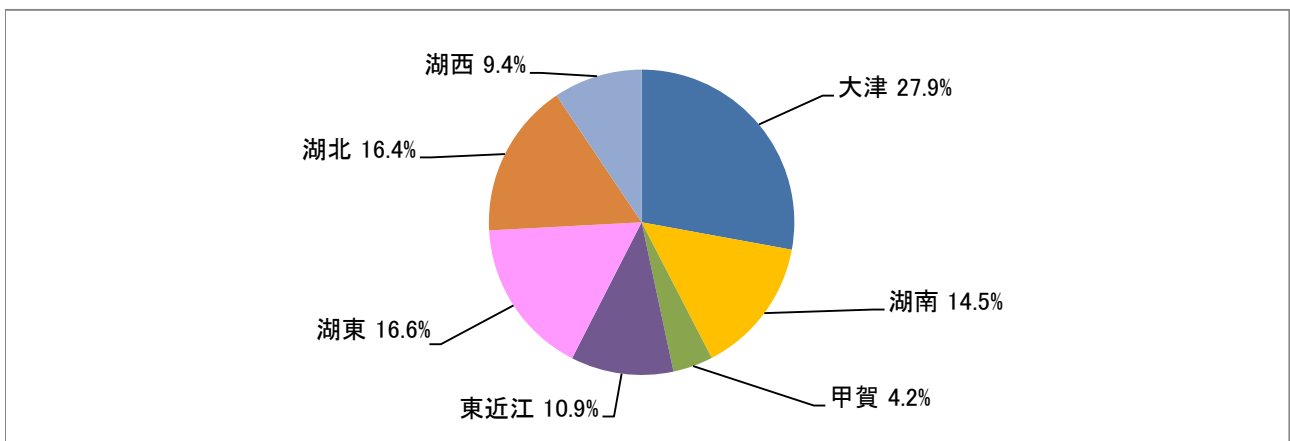
(注意) 端数の関係上、合計と一致しないことがある。

グラフ5 地域別内訳

▼観光入込客数比率



▼宿泊客数比率



3. 地域別・月別観光入込客数

(単位：人)

地域別	日帰り ・宿泊別	観光入込客数	月 別 観 光 入 込 客 数												前年計	前年比
			1月	2月	3月	4月	5月	6月	7月	8月	9月	10月	11月	12月		
大津	日帰り	8,251,637	793,372	399,885	549,632	678,254	805,008	607,057	626,920	765,138	644,948	891,107	958,743	531,573	6,562,534	125.7%
	宿泊	992,150	50,490	40,368	73,292	71,236	87,986	74,019	81,356	115,160	83,162	101,731	110,408	102,942	801,780	123.7%
	計	9,243,787	843,862	440,253	622,924	749,490	892,994	681,076	708,276	880,298	728,110	992,838	1,069,151	634,515	7,364,314	125.5%
湖南	日帰り	7,021,861	584,212	445,538	547,379	618,825	725,443	567,225	538,566	593,042	557,295	724,231	648,052	472,053	4,884,163	143.8%
	宿泊	517,133	33,117	28,759	45,107	41,053	48,462	37,082	45,429	52,911	41,358	44,640	50,499	48,716	425,083	121.7%
	計	7,538,994	617,329	474,297	592,486	659,878	773,905	604,307	583,995	645,953	598,653	768,871	698,551	520,769	5,309,246	142.0%
甲賀	日帰り	3,536,423	308,297	307,551	244,913	319,782	395,707	234,944	297,637	289,537	256,867	332,625	320,990	227,573	3,066,942	115.3%
	宿泊	150,888	6,695	5,821	11,189	12,294	14,170	11,451	13,363	18,096	12,493	15,247	16,554	13,515	162,470	92.9%
	計	3,687,311	314,992	313,372	256,102	332,076	409,877	246,395	311,000	307,633	269,360	347,872	337,544	241,088	3,229,412	114.2%
東近江	日帰り	9,135,444	664,037	444,928	715,612	765,577	972,414	667,680	705,844	875,103	758,200	946,179	1,023,537	596,333	8,005,416	114.1%
	宿泊	386,931	19,239	17,482	27,695	33,031	42,078	35,934	35,347	41,239	33,207	35,302	35,396	30,981	260,549	148.5%
	計	9,522,375	683,276	462,410	743,307	798,608	1,014,492	703,614	741,191	916,342	791,407	981,481	1,058,933	627,314	8,265,965	115.2%
湖東	日帰り	4,281,078	596,601	178,273	301,100	397,026	398,909	249,700	302,678	368,394	275,963	431,194	524,955	256,285	3,567,498	120.0%
	宿泊	591,725	36,703	34,612	49,350	49,074	50,370	44,963	49,191	59,283	50,446	55,149	59,274	53,310	265,081	223.2%
	計	4,872,803	633,304	212,885	350,450	446,100	449,279	294,663	351,869	427,677	326,409	486,343	584,229	309,595	3,832,579	127.1%
湖北	日帰り	6,484,353	447,941	294,276	448,965	603,832	695,590	468,121	514,357	816,498	526,780	661,963	595,367	410,663	5,477,119	118.4%
	宿泊	585,181	31,331	26,363	41,265	47,183	55,683	42,334	49,571	72,300	51,285	54,473	60,930	52,463	438,246	133.5%
	計	7,069,534	479,272	320,639	490,230	651,015	751,273	510,455	563,928	888,798	578,065	716,436	656,297	463,126	5,915,365	119.5%
湖西	日帰り	3,201,226	213,966	196,658	181,510	355,270	323,665	222,262	257,331	354,764	243,229	343,656	335,701	173,214	2,867,230	111.6%
	宿泊	334,780	5,548	6,096	13,741	32,723	54,515	41,881	35,461	55,635	28,362	22,598	26,569	11,651	223,263	149.9%
	計	3,536,006	219,514	202,754	195,251	387,993	378,180	264,143	292,792	410,399	271,591	366,254	362,270	184,865	3,090,493	114.4%
合計	日帰り	41,912,022	3,608,426	2,267,109	2,989,111	3,738,566	4,316,736	3,016,989	3,243,333	4,062,476	3,263,282	4,330,955	4,407,345	2,667,694	34,430,902	121.7%
	宿泊	3,558,788	183,123	159,501	261,639	286,594	353,264	287,664	309,718	414,624	300,313	329,140	359,630	313,578	2,576,472	138.1%
	計	45,470,810	3,791,549	2,426,610	3,250,750	4,025,160	4,670,000	3,304,653	3,553,051	4,477,100	3,563,595	4,660,095	4,766,975	2,981,272	37,007,374	122.9%

地域別・月別観光入込客数（外国人）

（単位：人）

地域別	日帰り・宿泊別	観光入込客数	月 別 観 光 入 込 客 数												前年計	前年比
			1月	2月	3月	4月	5月	6月	7月	8月	9月	10月	11月	12月		
大津	日帰り	17,606	1,697	776	638	723	1,442	862	688	1,464	918	1,651	3,234	3,513	8,682	202.8%
	宿泊	13,709	22	62	138	177	129	140	394	328	390	1,388	4,427	6,114	918	1493.4%
	計	31,315	1,719	838	776	900	1,571	1,002	1,082	1,792	1,308	3,039	7,661	9,627	9,600	326.2%
湖南	日帰り	1,387	37	59	81	70	114	62	124	154	84	134	247	221	871	159.2%
	宿泊	5,699	75	80	124	277	225	328	441	424	541	764	1,007	1,413	1,492	382.0%
	計	7,086	112	139	205	347	339	390	565	578	625	898	1,254	1,634	2,363	299.9%
甲賀	日帰り	4,565	1	25	91	348	176	101	177	166	355	870	1,434	821	1,835	248.8%
	宿泊	137	14	1	5	2	3	9	12	15	7	8	17	44	45	304.4%
	計	4,702	15	26	96	350	179	110	189	181	362	878	1,451	865	1,880	250.1%
東近江	日帰り	11,129	189	254	282	426	445	297	937	1,521	1,335	1,868	2,665	910	2,964	375.5%
	宿泊	5,124	257	173	180	301	316	601	544	548	581	497	483	643	3,073	166.7%
	計	16,253	446	427	462	727	761	898	1,481	2,069	1,916	2,365	3,148	1,553	6,037	269.2%
湖東	日帰り	9,049	135	148	230	472	487	426	317	714	693	1,167	2,327	1,933	3,728	242.7%
	宿泊	2,063	25	10	61	66	3	111	61	266	192	208	590	470	158	1305.7%
	計	11,112	160	158	291	538	490	537	378	980	885	1,375	2,917	2,403	3,886	285.9%
湖北	日帰り	7,914	2,533	2,361	1,716	259	72	74	64	85	64	140	115	431	14,316	55.3%
	宿泊	2,530	60	47	54	73	96	97	104	107	281	172	497	942	553	457.5%
	計	10,444	2,593	2,408	1,770	332	168	171	168	192	345	312	612	1,373	14,869	70.2%
湖西	日帰り	1,537	0	24	7	27	104	126	173	228	198	225	274	151	183	839.9%
	宿泊	253	2	6	10	3	34	18	41	29	21	19	34	36	179	141.3%
	計	1,790	2	30	17	30	138	144	214	257	219	244	308	187	362	494.5%
合計	日帰り	53,187	4,592	3,647	3,045	2,325	2,840	1,948	2,480	4,332	3,647	6,055	10,296	7,980	32,579	163.3%
	宿泊	29,515	455	379	572	899	806	1,304	1,597	1,717	2,013	3,056	7,055	9,662	6,418	459.9%
	計	82,702	5,047	4,026	3,617	3,224	3,646	3,252	4,077	6,049	5,660	9,111	17,351	17,642	38,997	212.1%

4. 市町別・月別観光入込客数

[大津]

(単位：人)

市町別	日帰り ・宿泊別	観光入込客数	月 別 観 光 入 込 客 数												前年計	前年比
			1月	2月	3月	4月	5月	6月	7月	8月	9月	10月	11月	12月		
大津市	日帰り	8,251,637	793,372	399,885	549,632	678,254	805,008	607,057	626,920	765,138	644,948	891,107	958,743	531,573	6,562,534	125.7%
	宿泊	992,150	50,490	40,368	73,292	71,236	87,986	74,019	81,356	115,160	83,162	101,731	110,408	102,942	801,780	123.7%
	計	9,243,787	843,862	440,253	622,924	749,490	892,994	681,076	708,276	880,298	728,110	992,838	1,069,151	634,515	7,364,314	125.5%
合計	日帰り	8,251,637	793,372	399,885	549,632	678,254	805,008	607,057	626,920	765,138	644,948	891,107	958,743	531,573	6,562,534	125.7%
	宿泊	992,150	50,490	40,368	73,292	71,236	87,986	74,019	81,356	115,160	83,162	101,731	110,408	102,942	801,780	123.7%
	計	9,243,787	843,862	440,253	622,924	749,490	892,994	681,076	708,276	880,298	728,110	992,838	1,069,151	634,515	7,364,314	125.5%

[湖南]

(単位：人)

市町別	日帰り ・宿泊別	観光入込客数	月 別 観 光 入 込 客 数												前年計	前年比
			1月	2月	3月	4月	5月	6月	7月	8月	9月	10月	11月	12月		
草津市	日帰り	2,417,358	143,575	152,634	202,222	233,143	247,563	187,554	188,031	212,096	217,291	286,803	222,870	123,576	1,941,534	124.5%
	宿泊	311,896	19,332	18,180	27,712	24,395	26,582	24,970	26,541	29,277	27,562	26,941	30,178	30,226	265,142	117.6%
	計	2,729,254	162,907	170,814	229,934	257,538	274,145	212,524	214,572	241,373	244,853	313,744	253,048	153,802	2,206,676	123.7%
守山市	日帰り	1,217,420	89,080	87,759	100,301	98,491	154,098	114,850	81,125	96,689	78,939	122,377	101,173	92,538	895,954	135.9%
	宿泊	157,162	10,303	8,265	12,817	12,940	16,386	9,396	14,068	16,800	10,599	13,893	16,750	14,945	83,104	189.1%
	計	1,374,582	99,383	96,024	113,118	111,431	170,484	124,246	95,193	113,489	89,538	136,270	117,923	107,483	979,058	140.4%
栗東市	日帰り	950,387	58,653	58,730	75,099	81,592	95,095	76,918	76,470	87,164	82,538	90,108	87,959	80,061	891,047	106.7%
	宿泊	3,308	27	51	227	234	416	232	520	646	394	51	338	172	36,335	9.1%
	計	953,695	58,680	58,781	75,326	81,826	95,511	77,150	76,990	87,810	82,932	90,159	88,297	80,233	927,382	102.8%
野洲市	日帰り	2,436,696	292,904	146,415	169,757	205,599	228,687	187,903	192,940	197,093	178,527	224,943	236,050	175,878	1,155,628	210.9%
	宿泊	44,767	3,455	2,263	4,351	3,484	5,078	2,484	4,300	6,188	2,803	3,755	3,233	3,373	40,502	110.5%
	計	2,481,463	296,359	148,678	174,108	209,083	233,765	190,387	197,240	203,281	181,330	228,698	239,283	179,251	1,196,130	207.5%
合計	日帰り	7,021,861	584,212	445,538	547,379	618,825	725,443	567,225	538,566	593,042	557,295	724,231	648,052	472,053	4,884,163	143.8%
	宿泊	517,133	33,117	28,759	45,107	41,053	48,462	37,082	45,429	52,911	41,358	44,640	50,499	48,716	425,083	121.7%
	計	7,538,994	617,329	474,297	592,486	659,878	773,905	604,307	583,995	645,953	598,653	768,871	698,551	520,769	5,309,246	142.0%

[甲賀]

(単位：人)

市町別	日帰り ・宿泊別	観光入込客数	月 別 観 光 入 込 客 数												前年計	前年比
			1月	2月	3月	4月	5月	6月	7月	8月	9月	10月	11月	12月		
甲賀市	日帰り	2,974,701	272,681	270,993	195,927	271,048	345,902	196,861	258,054	222,734	217,055	281,618	260,877	180,951	2,562,444	116.1%
	宿泊	124,193	5,113	4,486	9,157	10,358	12,044	9,701	11,254	14,938	10,368	12,493	13,535	10,746	152,702	81.3%
	計	3,098,894	277,794	275,479	205,084	281,406	357,946	206,562	269,308	237,672	227,423	294,111	274,412	191,697	2,715,146	114.1%
湖南市	日帰り	561,722	35,616	36,558	48,986	48,734	49,805	38,083	39,583	66,803	39,812	51,007	60,113	46,622	504,498	111.3%
	宿泊	26,695	1,582	1,335	2,032	1,936	2,126	1,750	2,109	3,158	2,125	2,754	3,019	2,769	9,768	273.3%
	計	588,417	37,198	37,893	51,018	50,670	51,931	39,833	41,692	69,961	41,937	53,761	63,132	49,391	514,266	114.4%
合計	日帰り	3,536,423	308,297	307,551	244,913	319,782	395,707	234,944	297,637	289,537	256,867	332,625	320,990	227,573	3,066,942	115.3%
	宿泊	150,888	6,695	5,821	11,189	12,294	14,170	11,451	13,363	18,096	12,493	15,247	16,554	13,515	162,470	92.9%
	計	3,687,311	314,992	313,372	256,102	332,076	409,877	246,395	311,000	307,633	269,360	347,872	337,544	241,088	3,229,412	114.2%

〔東近江〕

(単位：人)

市町別	日帰り ・ 宿泊別	観光入込客数	月 別 観 光 入 込 客 数												前年計	前年比
			1月	2月	3月	4月	5月	6月	7月	8月	9月	10月	11月	12月		
近江八幡市	日帰り	5,057,319	399,518	236,057	423,547	412,502	536,007	363,563	362,512	468,525	395,042	531,059	573,829	355,158	4,189,012	120.7%
	宿泊	157,451	7,390	6,083	10,778	12,262	15,995	15,669	13,901	15,731	14,287	15,312	15,804	14,239	67,413	233.6%
	計	5,214,770	406,908	242,140	434,325	424,764	552,002	379,232	376,413	484,256	409,329	546,371	589,633	369,397	4,256,425	122.5%
東近江市	日帰り	2,250,911	161,827	109,983	154,277	175,741	212,811	160,262	202,614	213,072	202,674	214,182	307,117	136,351	2,035,808	110.6%
	宿泊	190,231	11,321	11,194	14,987	16,522	17,915	15,882	17,641	20,860	15,508	15,882	17,149	15,370	168,648	112.8%
	計	2,441,142	173,148	121,177	169,264	192,263	230,726	176,144	220,255	233,932	218,182	230,064	324,266	151,721	2,204,456	110.7%
日野町	日帰り	499,618	20,869	25,473	38,861	49,783	80,046	32,081	31,579	50,453	35,463	72,920	40,840	21,250	457,945	109.1%
	宿泊	7,245	0	0	31	899	1,265	602	734	1,056	628	994	646	390	6,999	103.5%
	計	506,863	20,869	25,473	38,892	50,682	81,311	32,683	32,313	51,509	36,091	73,914	41,486	21,640	464,944	109.0%
竜王町	日帰り	1,327,596	81,823	73,415	98,927	127,551	143,550	111,774	109,139	143,053	125,021	128,018	101,751	83,574	1,322,651	100.4%
	宿泊	32,004	528	205	1,899	3,348	6,903	3,781	3,071	3,592	2,784	3,114	1,797	982	17,489	183.0%
	計	1,359,600	82,351	73,620	100,826	130,899	150,453	115,555	112,210	146,645	127,805	131,132	103,548	84,556	1,340,140	101.5%
合計	日帰り	9,135,444	664,037	444,928	715,612	765,577	972,414	667,680	705,844	875,103	758,200	946,179	1,023,537	596,333	8,005,416	114.1%
	宿泊	386,931	19,239	17,482	27,695	33,031	42,078	35,934	35,347	41,239	33,207	35,302	35,396	30,981	260,549	148.5%
	計	9,522,375	683,276	462,410	743,307	798,608	1,014,492	703,614	741,191	916,342	791,407	981,481	1,058,933	627,314	8,265,965	115.2%

〔湖東〕

(単位：人)

市町別	日帰り ・ 宿泊別	観光入込客数	月 別 観 光 入 込 客 数												前年計	前年比
			1月	2月	3月	4月	5月	6月	7月	8月	9月	10月	11月	12月		
彦根市	日帰り	1,815,637	66,391	35,846	116,930	221,974	195,762	104,864	155,348	180,977	126,483	237,667	273,661	99,734	1,279,035	142.0%
	宿泊	588,793	36,698	34,604	49,260	48,929	50,051	44,806	48,990	58,717	49,633	54,800	59,081	53,224	263,486	223.5%
	計	2,404,430	103,089	70,450	166,190	270,903	245,813	149,670	204,338	239,694	176,116	292,467	332,742	152,958	1,542,521	155.9%
愛荘町	日帰り	248,293	13,773	11,089	13,927	16,311	18,101	15,253	16,074	17,028	18,551	29,942	61,903	16,341	244,708	101.5%
	宿泊	137	5	0	10	6	21	9	18	27	12	9	12	8	55	249.1%
	計	248,430	13,778	11,089	13,937	16,317	18,122	15,262	16,092	17,055	18,563	29,951	61,915	16,349	244,763	101.5%
豊郷町	日帰り	93,256	5,043	2,626	5,319	6,566	12,427	4,135	3,964	9,875	6,270	10,475	13,409	13,147	40,345	231.1%
	宿泊	0	0	0	0	0	0	0	0	0	0	0	0	0	0	-
	計	93,256	5,043	2,626	5,319	6,566	12,427	4,135	3,964	9,875	6,270	10,475	13,409	13,147	40,345	231.1%
甲良町	日帰り	468,021	24,094	24,161	37,057	41,518	47,513	34,184	34,669	45,876	36,232	48,008	64,637	30,072	463,400	101.0%
	宿泊	0	0	0	0	0	0	0	0	0	0	0	0	0	0	-
	計	468,021	24,094	24,161	37,057	41,518	47,513	34,184	34,669	45,876	36,232	48,008	64,637	30,072	463,400	101.0%
多賀町	日帰り	1,655,871	487,300	104,551	127,867	110,657	125,106	91,264	92,623	114,638	88,427	105,102	111,345	96,991	1,540,010	107.5%
	宿泊	2,795	0	8	80	139	298	148	183	539	801	340	181	78	1,540	181.5%
	計	1,658,666	487,300	104,559	127,947	110,796	125,404	91,412	92,806	115,177	89,228	105,442	111,526	97,069	1,541,550	107.6%
合計	日帰り	4,281,078	596,601	178,273	301,100	397,026	398,909	249,700	302,678	368,394	275,963	431,194	524,955	256,285	3,567,498	120.0%
	宿泊	591,725	36,703	34,612	49,350	49,074	50,370	44,963	49,191	59,283	50,446	55,149	59,274	53,310	265,081	223.2%
	計	4,872,803	633,304	212,885	350,450	446,100	449,279	294,663	351,869	427,677	326,409	486,343	584,229	309,595	3,832,579	127.1%

〔湖北〕 (単位：人)

市町別	日帰り ・ 宿泊別	観光入込客数	月 別 観 光 入 込 客 数												前年計	前年比
			1月	2月	3月	4月	5月	6月	7月	8月	9月	10月	11月	12月		
長浜市	日帰り	4,891,598	325,431	177,541	324,860	511,978	532,983	366,362	372,824	643,625	402,811	496,156	448,353	288,674	4,004,297	122.2%
	宿泊	344,938	17,960	15,527	21,944	27,393	32,483	24,966	30,609	41,028	31,380	32,636	36,855	32,157	250,139	137.9%
	計	5,236,536	343,391	193,068	346,804	539,371	565,466	391,328	403,433	684,653	434,191	528,792	485,208	320,831	4,254,436	123.1%
米原市	日帰り	1,592,755	122,510	116,735	124,105	91,854	162,607	101,759	141,533	172,873	123,969	165,807	147,014	121,989	1,472,822	108.1%
	宿泊	240,243	13,371	10,836	19,321	19,790	23,200	17,368	18,962	31,272	19,905	21,837	24,075	20,306	188,107	127.7%
	計	1,832,998	135,881	127,571	143,426	111,644	185,807	119,127	160,495	204,145	143,874	187,644	171,089	142,295	1,660,929	110.4%
合計	日帰り	6,484,353	447,941	294,276	448,965	603,832	695,590	468,121	514,357	816,498	526,780	661,963	595,367	410,663	5,477,119	118.4%
	宿泊	585,181	31,331	26,363	41,265	47,183	55,683	42,334	49,571	72,300	51,285	54,473	60,930	52,463	438,246	133.5%
	計	7,069,534	479,272	320,639	490,230	651,015	751,273	510,455	563,928	888,798	578,065	716,436	656,297	463,126	5,915,365	119.5%

〔湖西〕 (単位：人)

市町別	日帰り ・ 宿泊別	観光入込客数	月 別 観 光 入 込 客 数												前年計	前年比
			1月	2月	3月	4月	5月	6月	7月	8月	9月	10月	11月	12月		
高島市	日帰り	3,201,226	213,966	196,658	181,510	355,270	323,665	222,262	257,331	354,764	243,229	343,656	335,701	173,214	2,867,230	111.6%
	宿泊	334,780	5,548	6,096	13,741	32,723	54,515	41,881	35,461	55,635	28,362	22,598	26,569	11,651	223,263	149.9%
	計	3,536,006	219,514	202,754	195,251	387,993	378,180	264,143	292,792	410,399	271,591	366,254	362,270	184,865	3,090,493	114.4%
合計	日帰り	3,201,226	213,966	196,658	181,510	355,270	323,665	222,262	257,331	354,764	243,229	343,656	335,701	173,214	2,867,230	111.6%
	宿泊	334,780	5,548	6,096	13,741	32,723	54,515	41,881	35,461	55,635	28,362	22,598	26,569	11,651	223,263	149.9%
	計	3,536,006	219,514	202,754	195,251	387,993	378,180	264,143	292,792	410,399	271,591	366,254	362,270	184,865	3,090,493	114.4%

【合計】

市町別	日帰り ・ 宿泊別	観光入込客数	月 別 観 光 入 込 客 数												前年計	前年比
			1月	2月	3月	4月	5月	6月	7月	8月	9月	10月	11月	12月		
合計	日帰り	41,912,022	3,608,426	2,267,109	2,989,111	3,738,566	4,316,736	3,016,989	3,243,333	4,062,476	3,263,282	4,330,955	4,407,345	2,667,694	34,430,902	121.7%
	宿泊	3,558,788	183,123	159,501	261,639	286,594	353,264	287,664	309,718	414,624	300,313	329,140	359,630	313,578	2,576,472	138.1%
	計	45,470,810	3,791,549	2,426,610	3,250,750	4,025,160	4,670,000	3,304,653	3,553,051	4,477,100	3,563,595	4,660,095	4,766,975	2,981,272	37,007,374	122.9%

5. 市町別・観光目的別観光入込客数

(単位：人)

市町名		計	自然	歴史・文化		温泉・健康	スポーツ・レクリエーション			都市型観光 (買物・食等)	その他	行祭事・ イベント
				歴史	博物館・美術館 等		スポーツ施設、 キャンプ場等	水泳場・マリ ーナ	公園・テマ パーク等			
大津市	観光入込客数	9,243,787	0	1,797,862	230,331	684,131	825,064	243,075	1,004,394	345,978	3,646,946	466,006
	うち外国人数	31,315	0	2,079	164	7,167	13,551	120	28	210	7,986	10
大津計	観光入込客数	9,243,787	0	1,797,862	230,331	684,131	825,064	243,075	1,004,394	345,978	3,646,946	466,006
	うち外国人数	31,315	0	2,079	164	7,167	13,551	120	28	210	7,986	10
草津市	観光入込客数	2,729,254	21,394	88,004	536,992	0	0	0	1,343,468	106,058	509,218	124,120
	うち外国人数	2,895	0	34	0	0	0	0	0	0	2,861	0
守山市	観光入込客数	1,374,582	300,115	43,691	217,328	0	231,575	0	0	347,205	190,041	44,627
	うち外国人数	4,172	0	0	1,210	0	64	0	0	60	2,838	0
栗東市	観光入込客数	953,695	70,515	16,178	16,491	0	153,537	0	11,707	325,689	359,578	0
	うち外国人数	19	0	19	0	0	0	0	0	0	0	0
野洲市	観光入込客数	2,481,463	0	218,873	7,468	0	73,946	0	948,400	1,132,000	0	100,776
	うち外国人数	0	0	0	0	0	0	0	0	0	0	0
湖南計	観光入込客数	7,538,994	392,024	366,746	778,279	0	459,058	0	2,303,575	1,910,952	1,058,837	269,523
	うち外国人数	7,086	0	53	1,210	0	64	0	0	60	5,699	0
甲賀市	観光入込客数	3,098,894	41,586	32,722	531,394	355,566	1,256,735	0	0	39,779	319,314	521,798
	うち外国人数	4,632	14	9	4,137	0	170	0	0	120	97	85
湖南市	観光入込客数	588,417	0	23,704	0	149,222	94,361	0	32,287	238,098	14,668	36,077
	うち外国人数	70	0	0	0	0	0	0	0	0	70	0
甲賀計	観光入込客数	3,687,311	41,586	56,426	531,394	504,788	1,351,096	0	32,287	277,877	333,982	557,875
	うち外国人数	4,702	14	9	4,137	0	170	0	0	120	167	85
近江八幡市	観光入込客数	5,214,770	57,905	1,295,164	105,018	0	0	0	0	3,356,188	324,728	75,767
	うち外国人数	8,732	45	790	210	0	0	0	0	26	7,661	0
東近江市	観光入込客数	2,441,142	24,308	514,186	31,446	178,445	86,288	0	44,541	251,132	1,169,445	141,351
	うち外国人数	6,047	0	575	17	0	1,531	0	0	0	3,924	0
日野町	観光入込客数	506,863	8,418	12,200	32,493	0	170,486	0	224,865	13,570	14,915	29,916
	うち外国人数	3	0	0	3	0	0	0	0	0	0	0
竜王町	観光入込客数	1,359,600	0	18,040	0	86,873	46,157	0	146,248	0	1,062,282	0
	うち外国人数	1,471	0	0	0	0	0	0	63	0	1,408	0
東近江計	観光入込客数	9,522,375	90,631	1,839,590	168,957	265,318	302,931	0	415,654	3,620,890	2,571,370	247,034
	うち外国人数	16,253	45	1,365	230	0	1,531	0	63	26	12,993	0

(単位：人)

市町名		計	自然	歴史・文化		温泉・健康	スポーツ・レクリエーション			都市型観光 (買物・食等)	その他	行祭事・ イベント
				歴史	博物館・美術館 等		スポーツ施設、 キャンプ場等	水泳場・マリー ナ	公園・テーマ パーク等			
彦根市	観光入込客数	2,404,430	0	816,738	3,381	2,213	71,662	38,435	1,393	315,719	857,913	296,976
	うち外国人数	10,908	0	5,617	11	0	0	0	0	1,776	3,504	0
愛荘町	観光入込客数	248,430	0	59,573	37,699	0	0	0	0	12,190	128,968	10,000
	うち外国人数	197	0	197	0	0	0	0	0	0	0	0
豊郷町	観光入込客数	93,256	0	0	93,256	0	0	0	0	0	0	0
	うち外国人数	0	0	0	0	0	0	0	0	0	0	0
甲良町	観光入込客数	468,021	0	30,800	4,143	0	0	0	0	0	433,078	0
	うち外国人数	0	0	0	0	0	0	0	0	0	0	0
多賀町	観光入込客数	1,658,666	31,858	1,598,731	20,309	0	7,768	0	0	0	0	0
	うち外国人数	7	0	0	7	0	0	0	0	0	0	0
湖東計	観光入込客数	4,872,803	31,858	2,505,842	158,788	2,213	79,430	38,435	1,393	327,909	1,419,959	306,976
	うち外国人数	11,112	0	5,814	18	0	0	0	0	1,776	3,504	0
長浜市	観光入込客数	5,236,536	236,897	403,749	382,598	316,961	683,918	12,764	230,742	1,861,956	980,947	126,004
	うち外国人数	1,878	0	8	353	1,320	97	0	0	0	100	0
米原市	観光入込客数	1,832,998	260,861	63,380	41,324	22,210	380,359	0	0	285,980	778,884	0
	うち外国人数	8,566	0	0	0	0	6,992	0	0	0	1,574	0
湖北計	観光入込客数	7,069,534	497,758	467,129	423,922	339,171	1,064,277	12,764	230,742	2,147,936	1,759,831	126,004
	うち外国人数	10,444	0	8	353	1,320	7,089	0	0	0	1,674	0
高島市	観光入込客数	3,536,006	124,898	216,596	12,517	29,328	628,131	149,189	688,207	58,175	1,628,155	810
	うち外国人数	1,790	180	1,086	5	0	0	328	0	123	68	0
湖西計	観光入込客数	3,536,006	124,898	216,596	12,517	29,328	628,131	149,189	688,207	58,175	1,628,155	810
	うち外国人数	1,790	180	1,086	5	0	0	328	0	123	68	0
滋賀県合計	観光入込客数	45,470,810	1,178,755	7,250,191	2,304,188	1,824,949	4,709,987	443,463	4,676,252	8,689,717	12,419,080	1,974,228
	うち外国人数	82,702	239	10,414	6,117	8,487	22,405	448	91	2,315	32,091	95
前年合計	観光入込客数	37,007,374	785,771	6,177,127	1,851,814	1,539,867	4,464,290	318,457	3,981,026	6,483,328	10,842,168	563,526
	うち外国人数	38,997	61	4,266	2,767	28	22,395	152	84	875	8,295	74
対前年比	観光入込客数	122.9%	150.0%	117.4%	124.4%	118.5%	105.5%	139.3%	117.5%	134.0%	114.5%	350.3%
	うち外国人数	212.1%	391.8%	244.1%	221.1%	30310.7%	100.0%	294.7%	108.3%	264.6%	386.9%	128.4%

6. 観光入込客数ベスト30

順位	観光地名	市町名	観光入込客数(人)
1	ラ コリーナ近江八幡	近江八幡市	3,213,522
2	多賀大社	多賀町	1,598,731
3	黒壁ガラス館	長浜市	1,426,110
4	めんたいパークびわ湖	野洲市	1,132,000
5	道の駅 妹子の郷	大津市	796,000
6	草津川跡地公園（区間2・区間5）	草津市	784,740
7	希望が丘文化公園	野洲市、湖南市、竜王町	778,502
8	道の駅 藤樹の里あどがわ	高島市	773,824
9	道の駅 あいとうマーガレットステーション	東近江市	664,300
10	日牟禮八幡宮	近江八幡市	569,000
11	道の駅 アグリパーク竜王	竜王町	561,823
12	彦根城	彦根市	515,998
13	道の駅 竜王かがみの里	竜王町	500,459
14	道の駅 びわ湖大橋米プラザ	大津市	497,953
15	矢橋帰帆島公園	草津市	449,659
16	道の駅 せせらぎの里こうら	甲良町	433,078
17	比叡山ドライブウェイ	大津市	429,769
18	道の駅 塩津海道あぢかまの里	長浜市	420,978
19	琵琶湖博物館	草津市	414,709
20	マキノ高原・さらさ	高島市	388,912
21	道の駅 伊吹の里	米原市	366,730
22	道の駅 アグリ郷栗東	栗東市	359,578
23	陶芸の森	甲賀市	359,246
24	道の駅 奥永源寺溪流の里	東近江市	351,642
25	比叡山延暦寺	大津市	332,012
26	田村神社	甲賀市	330,000
27	太郎坊宮	東近江市	325,100
28	ファーマーズマーケットおうみんち	守山市	323,400
29	近江富士花緑公園	野洲市	310,557
30	奥びわスポーツの森	長浜市	300,703

(公開了承施設についてのみ掲載しています。)

7. 年別観光入込客数の推移

年	観光入込客数（人）	対前年比	日帰り客数（人）	対前年比	宿泊客数（人）	対前年比
平成 元年	33,973,300	-	30,997,200	-	2,976,100	-
平成 2年	36,354,400	107.0%	32,971,300	106.4%	3,383,100	113.7%
平成 3年	38,026,700	104.6%	34,513,900	104.7%	3,512,800	103.8%
平成 4年	37,674,900	99.1%	34,315,500	99.4%	3,359,400	95.6%
平成 5年	37,506,500	99.6%	34,410,300	100.3%	3,096,200	92.2%
平成 6年	38,056,800	101.5%	34,817,700	101.2%	3,239,100	104.6%
平成 7年	35,828,900	94.1%	32,681,900	93.9%	3,147,000	97.2%
平成 8年	41,914,900	117.0%	38,481,300	117.7%	3,433,600	109.1%
平成 9年	42,640,400	101.7%	39,295,500	102.1%	3,344,900	97.4%
平成10年	42,706,900	100.2%	39,467,900	100.4%	3,239,000	96.8%
平成11年	42,794,200	100.2%	39,719,800	100.6%	3,074,400	94.9%
平成12年	42,712,200	99.8%	39,440,400	99.3%	3,271,800	106.4%
平成13年	43,994,800	103.0%	40,797,500	103.4%	3,197,300	97.7%
平成14年	43,993,000	100.0%	40,824,900	100.1%	3,168,100	99.1%
平成15年	42,292,000	96.1%	39,310,200	96.3%	2,981,800	94.1%
平成16年	43,681,900	103.3%	40,676,100	103.5%	3,005,800	100.8%
平成17年	43,119,000	98.7%	40,105,200	98.6%	3,013,800	100.3%
平成18年	46,502,600	107.8%	43,402,700	108.2%	3,099,900	102.9%
平成19年	46,664,800	100.3%	43,499,700	100.2%	3,165,100	102.1%
平成20年	45,071,500	96.6%	42,032,100	96.6%	3,039,400	96.0%
平成21年	44,454,400	98.6%	41,589,900	98.9%	2,864,500	94.2%
平成22年	43,573,900	98.0%	40,579,400	97.6%	2,994,500	104.5%
平成23年	47,357,300	108.7%	44,118,700	108.7%	3,238,600	108.2%
平成24年	44,191,300	93.3%	41,229,000	93.5%	2,962,300	91.5%
平成25年	45,226,900	102.3%	42,020,300	101.9%	3,206,600	108.2%
平成26年	46,328,600	102.4%	43,002,300	102.3%	3,326,300	103.7%
平成27年	47,941,200	103.5%	44,112,400	102.6%	3,828,800	115.1%
平成28年	50,767,300	105.9%	46,990,000	106.5%	3,777,300	98.7%
平成29年	52,481,000	103.4%	48,607,400	103.4%	3,873,600	102.5%
平成30年	52,536,200	100.1%	48,544,100	99.9%	3,992,100	103.1%
令和 元年	54,036,100	102.9%	49,954,600	102.9%	4,081,500	102.2%
令和 2年	36,414,300	67.4%	33,991,300	68.0%	2,423,000	59.4%
令和 3年	37,007,374	101.6%	34,430,902	101.3%	2,576,472	106.3%
令和 4年	45,470,810	122.9%	41,912,022	121.7%	3,558,788	138.1%

8. 令和4年滋賀県内有料道路利用台数調べ

●橋梁

(単位：台)

橋名称	利用台数	月 別 利 用 台 数												前年計	前年比
		1月	2月	3月	4月	5月	6月	7月	8月	9月	10月	11月	12月		
琵琶湖大橋有料道路	13,241,554	997,271	934,503	1,127,591	1,115,208	1,158,334	1,124,211	1,147,173	1,154,662	1,105,080	1,172,083	1,120,639	1,084,799	12,989,087	101.9%

※近江大橋は、平成25年12月26日より無料開放

※琵琶湖大橋の利用台数は、滋賀県道路公社より情報提供

※琵琶湖大橋の利用台数は、利用有料車両全車種の東西進入合計を計上

9. 主な出来事

年月日	名 称	所在地	内 容
通年	びわこキャンペーン	県内外	J R西日本と共同で滋賀県観光情報誌「シガリズムトリップ」(2022年夏号より「滋賀たび」から名称変更)を作成するなど、滋賀の季節ごとの情報発信に努めた。
1月14日～3月6日	滋賀県宿泊周遊キャンペーン「今こそ滋賀を旅しよう！」第5弾	県内	県内宿泊施設を利用する旅行者に、コンビニ券の購入で1人1泊につき最大5,000円の宿泊割引に加え、3,000円分の周遊クーポンを提供する宿泊周遊キャンペーン「今こそ滋賀を旅しよう！」第5弾を実施した。 ※コンビニ券の新規販売停止期間あり
2月15日～3月31日	「しが安心宿泊割引」	県内	家庭や職場内での感染回避を目的とするエッセンシャルワーカーや受験生を対象に、コンビニ券の購入で1人1泊につき最大6,000円の宿泊割引を行う「しが安心宿泊割引」を実施した。
2月22日	聖徳太子1400年御遠忌	県内	聖徳太子の1400年御遠忌となる本年は、慶賛事業として比叡山延暦寺や東近江地域の聖徳太子ゆかりの11社寺等で様々なイベントが行われた。
4月1日～	滋賀・びわ湖ニューツーリズム「シガリズム」	県内	「シガリズム」とは、「琵琶湖をはじめとした自然と歩みをそろえ、ゆっくり、ていねいに暮らしてきた、滋賀の時間の流れや暮らしを体感できる、“心のリズムを整える新たなツーリズム”」の総称で、コロナ禍を経た新たな観光スタイルを創出し、様々な事業を展開した。
4月15日～10月10日	滋賀県宿泊周遊キャンペーン「今こそ滋賀を旅しよう！」第6弾	県内	県内宿泊施設を利用する旅行者に、コンビニ券の購入で1人1泊につき最大6,000円の宿泊割引に加え、2,000円分の周遊クーポン(9月1日からは宿泊プラン代金により4,000円)を提供する宿泊周遊キャンペーン「今こそ滋賀を旅しよう！」第6弾を実施した。
4月29日	「ここ滋賀」リニューアルオープン	東京都	2017年10月に開設した「ここ滋賀」は、首都圏で滋賀の魅力の発信を担う情報発信拠点であり、商品のラインナップや案内機能を充実させ、リニューアルオープンした。
7月18日	滋賀の農林水産業が「世界農業遺産」に認定	県内	国連食糧農業機関 (FAO) により、琵琶湖地域の「森・里・湖(うみ)に育まれる漁業と農業が織りなす琵琶湖システム」が「世界農業遺産」に認定された。
9月17日、9月18日	イナズマロックフェス2022	草津市	滋賀ふるさと観光大使である西川貴教氏が主催する大型野外音楽イベントが鳥丸半島で開催された。会場内には県内のPRブースを設け、県内外の来場者に対し、PR事業を行った。
10月8日～11月27日	BIWAKOビエンナーレ2022	県内	2年に1度開催される国際芸術祭「BIWAKOビエンナーレ」は開催10回目を迎えた。国内外のアーティスト約70名が参加し、近江八幡旧市街地、彦根市街地など約25箇所の会場で、作品の展示等を行った。
10月11日	水際対策の緩和	国内	入国者数の上限が撤廃され、外国人観光客の個人旅行が解禁されるなど、新型コロナウイルス感染症の水際対策が大幅に緩和された。制限は、約2年半ぶりにコロナ禍前の状態に戻った。
10月11日～12月27日	全国旅行支援「全国版今こそ滋賀を旅しよう！」第1弾	県内	交通付旅行商品の場合は最大8,000円/人泊、交通付商品以外(宿泊単独など)の場合は最大5,000円/人泊、日帰り旅行の場合は最大5,000円/人日の割引に加え、最大3,000円分/人泊・人の周遊クーポンを提供する全国旅行支援「全国版今こそ滋賀を旅しよう！」第1弾を実施した。

10. 観光入込客数推移

